

- REALIZZAZIONE AREA DI LAVORO N.1
- asse 34
- asse33
- asse1 fino alla rotatoria 41
- asse44
- asse42
- asse45
- asse4
- asse41

- REALIZZAZIONE AREA DI LAVORO N.2
- asse5
- asse20
- asse21
- asse22
- asse23
- asse24
- viadotto
- sottopasso
- asse1 fino al ponte sulla ferrovia (V104)

- REALIZZAZIONE AREA DI LAVORO N.5a
- asse 63
- asse64
- asse66
- asse1 fino al cavalcavia delle Coste CV01
- REALIZZAZIONE AREA DI LAVORO N.5b
- asse 85
- asse 83
- asse 1, fino al cavalcavia CV02 e CV04

- REALIZZAZIONE AREA DI LAVORO N.10
- asse 7

- FASE DAL GIORNO 443 AL GIORNO 543
- REALIZZAZIONE AREA DI LAVORO N.1
 - REALIZZAZIONE AREA DI LAVORO N.2
 - REALIZZAZIONE AREA DI LAVORO N.5a
 - REALIZZAZIONE AREA DI LAVORO N.5b
 - REALIZZAZIONE AREA DI LAVORO N.10

- FASI ULTIME
- AREA DI LAVORO N.8

- FASI INIZIATE PRECEDENTEMENTE E NON ANCORA ULTIME
- AREA DI LAVORO N.7

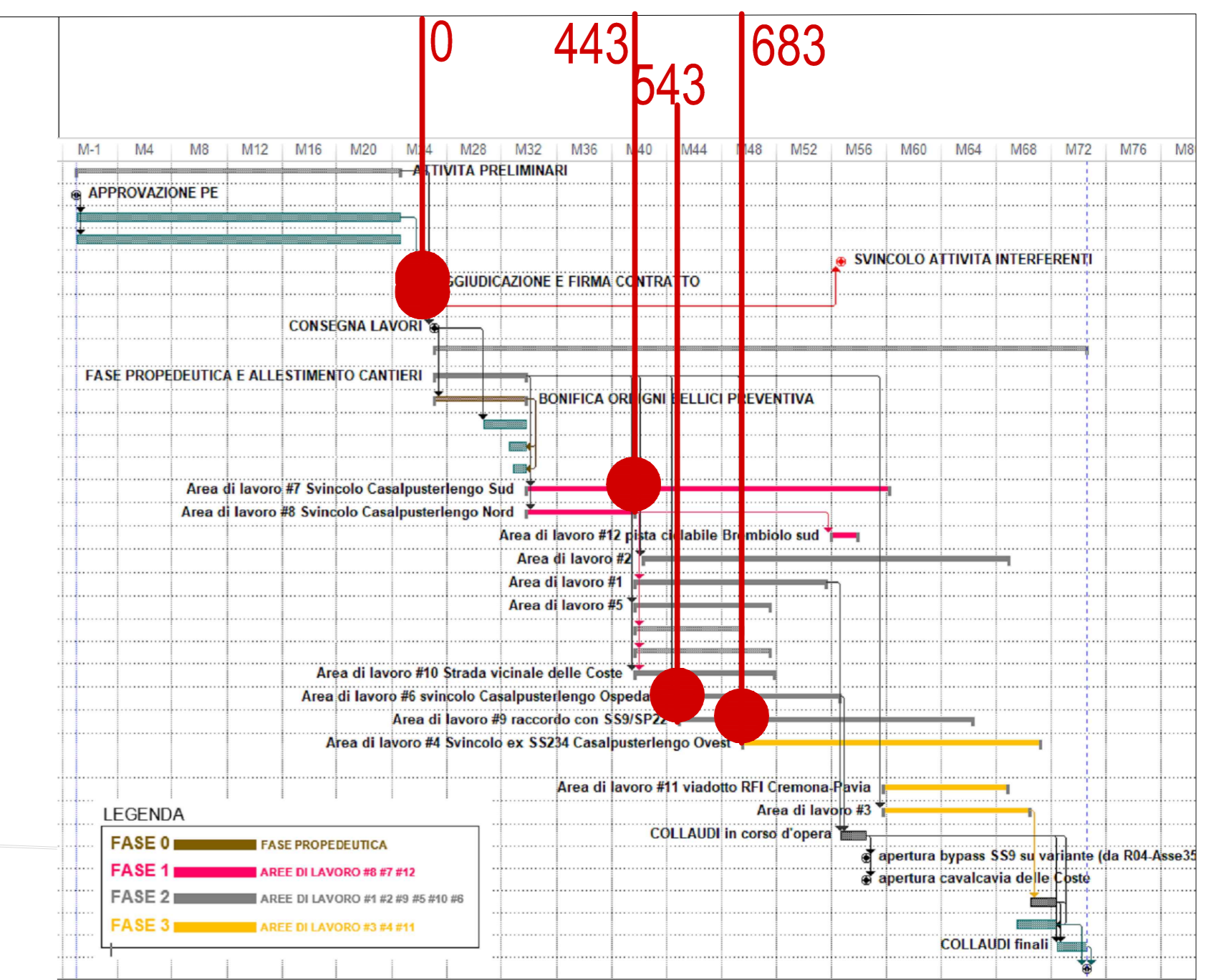
- REALIZZAZIONE AREA DI LAVORO N.9
- asse 2.1
- asse 2.2
- rotatoria asse 26 (R07)
- asse 25 (sottopasso pedonale)
- asse 27 (rotatoria R08)

- REALIZZAZIONE AREA DI LAVORO N.6
- asse 80
- asse 82 (rotatoria)
- asse 87
- asse 81 (rotatoria)
- CV02
- CV04
- asse 95 (passerella ciclopedonale)

- FASE DAL GIORNO 543 AL GIORNO 683
- REALIZZAZIONE AREA DI LAVORO N.9
 - REALIZZAZIONE AREA DI LAVORO N.6

- FASI ULTIME
- AREA DI LAVORO N.8

- FASI INIZIATE PRECEDENTEMENTE E NON ANCORA ULTIME
- REALIZZAZIONE AREA DI LAVORO N.1
 - REALIZZAZIONE AREA DI LAVORO N.2
 - REALIZZAZIONE AREA DI LAVORO N.5a
 - REALIZZAZIONE AREA DI LAVORO N.5b
 - REALIZZAZIONE AREA DI LAVORO N.10
 - REALIZZAZIONE AREA DI LAVORO N.7



ANAS S.p.A.
 Direzione Progettazione e Realizzazione Lavori

S.S. N. 9 "VIA EMILIA"
VARIANTE DI CASALPUSTERLENGO ED ELIMINAZIONE PASSAGGIO A LIVELLO SULLA S.P. EX S.S. N.234
 PROGETTO ESECUTIVO

STUDIO CORONA	ING. RENATO DEL PIETRE	DOTT. ECOLOG. DANIEL GALLO	INTEGRAZIONE PRESTAZIONI	PROGETTISTA
	ING. RENATO DEL PIETRE	DOTT. COAT. DANIEL GALLO	PROGETTAZIONE STRADALE	ING. VAZIO RIBBI (I.T. S.r.l.)
SETAC	PROF. ING. LUIGI MONTANO	ING. GIANFRANCESCO BIANCHI	PROGETTAZIONE STRADALE	ING. FABRIZIO BAGGI (I.T. S.r.l.)
	PROF. ING. LUIGI MONTANO	ING. GIANFRANCESCO BIANCHI	PROGETTAZIONE OPERE DIVERSE MAGGIORE OPERE DIVERSE MINORI	ING. NICOLA LIPSI (I.T. S.r.l.)
UNING	PROF. ING. MASSIMO FERRARI	ING. GIOVANNI BROCCO	COMPUTI	CANTIERISTICA
	PROF. ING. MASSIMO FERRARI	ING. VAZIO RIBBI (I.T. S.r.l.)	GEOLOGIA	ING. GIANFRANCESCO BIANCHI (I.T. S.r.l.)
GALM	ARCH. ROBERTA FERRARI	ING. GIUSEPPE ARGENTIERI	AMBIENTE	ING. GIANFRANCESCO BIANCHI (I.T. S.r.l.)
	ARCH. ROBERTA FERRARI	ING. GIUSEPPE ARGENTIERI	SICUREZZA	ING. GIANFRANCESCO BIANCHI (I.T. S.r.l.)
ECOPLAN	ARCH. ROBERTA FERRARI	ING. GIUSEPPE ARGENTIERI	IL RESPONSABILE DELLA INTERAZIONE DELLE SPECIALISTICHE	ING. GIANFRANCESCO BIANCHI (I.T. S.r.l.)
	ARCH. ROBERTA FERRARI	ING. GIUSEPPE ARGENTIERI	IL COORDINATORE DELLA SICUREZZA IN FASE DI PROGETTAZIONE	ING. GIANFRANCESCO BIANCHI (I.T. S.r.l.)
ARKE	ING. VAZIO RIBBI (I.T. S.r.l.)	ING. VAZIO RIBBI (I.T. S.r.l.)	PROGETTISTA	ING. GIANFRANCESCO BIANCHI (I.T. S.r.l.)
	ING. VAZIO RIBBI (I.T. S.r.l.)	ING. VAZIO RIBBI (I.T. S.r.l.)	PROGETTISTA	ING. GIANFRANCESCO BIANCHI (I.T. S.r.l.)

N - CANTIERIZZAZIONE

N014
 EVOLUZIONE TEMPORALE DEI LAVORI - FASE 1 E 2 - TAVOLA 02 DI 04

CODICE PROGETTO	PRODOTTO	ELAB.	NUM. FILE	NOME FILE	REVISIONE	SCALA:
COM1	E	1701	N014-TOC01CANPL12_A.dwg		A	1:5000
D						
C						
B						
A	EMISIONE		LUGLIO 2018	ING. ONOFRO SARDONE	PROF. ING. LUIGI MONTANO	ING. VALERIO BAGGI
REV.	DESCRIZIONE		DATA	REDATTO	VERIFICATO	APPROVATO