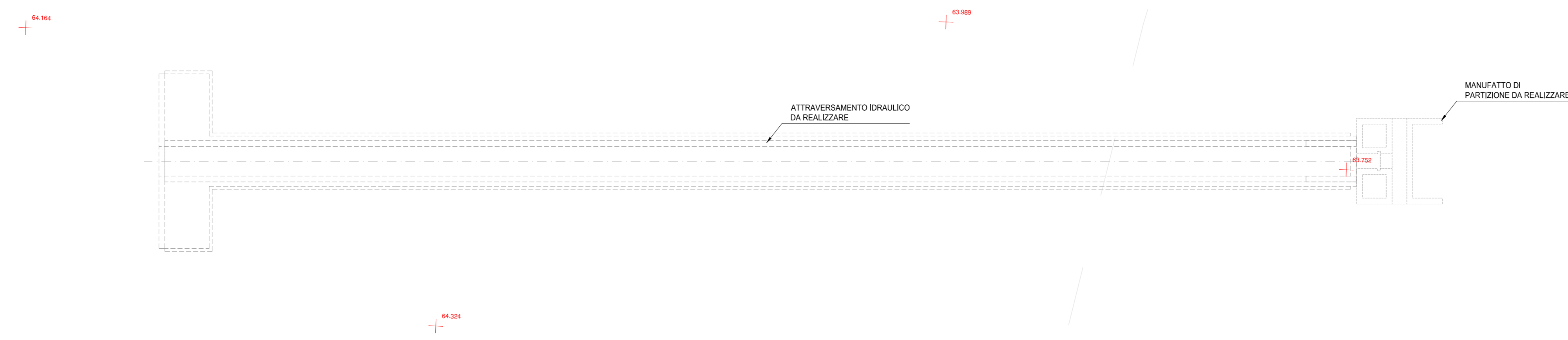
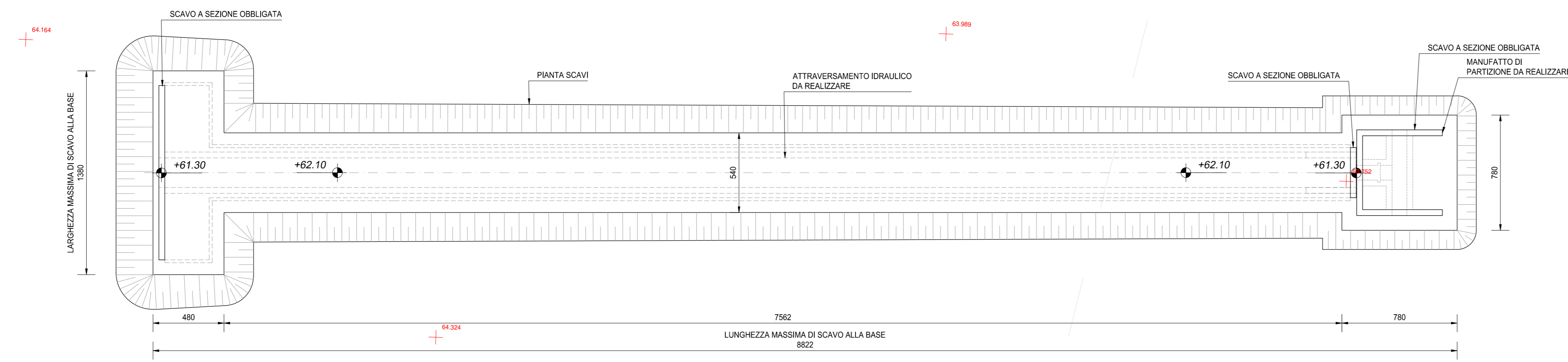


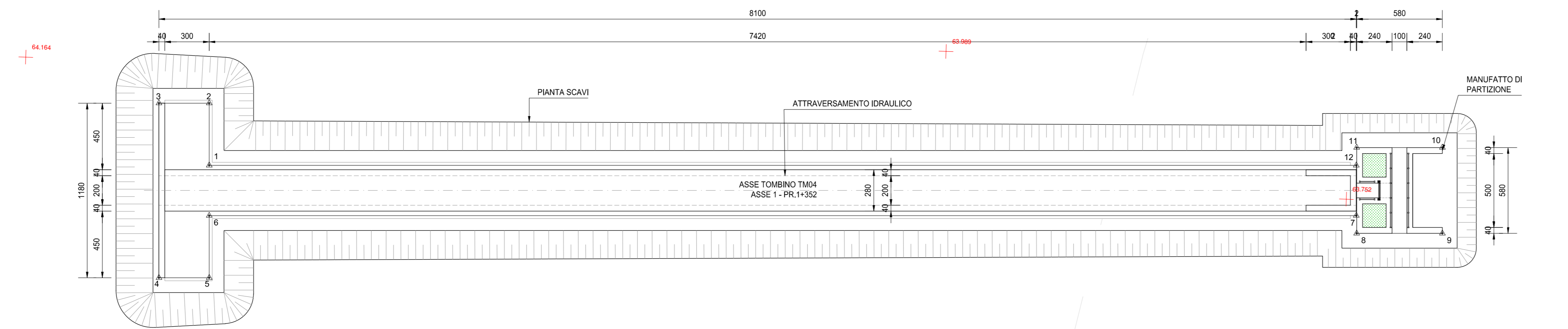
FASE 1
SCALA 1:200



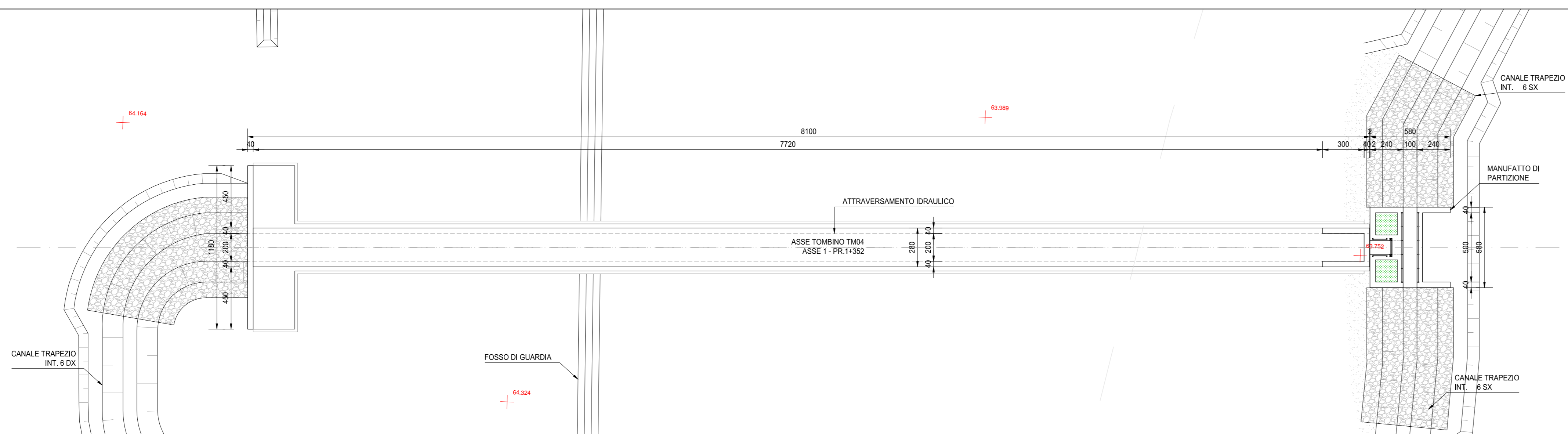
FASE 2
SCALA 1:200



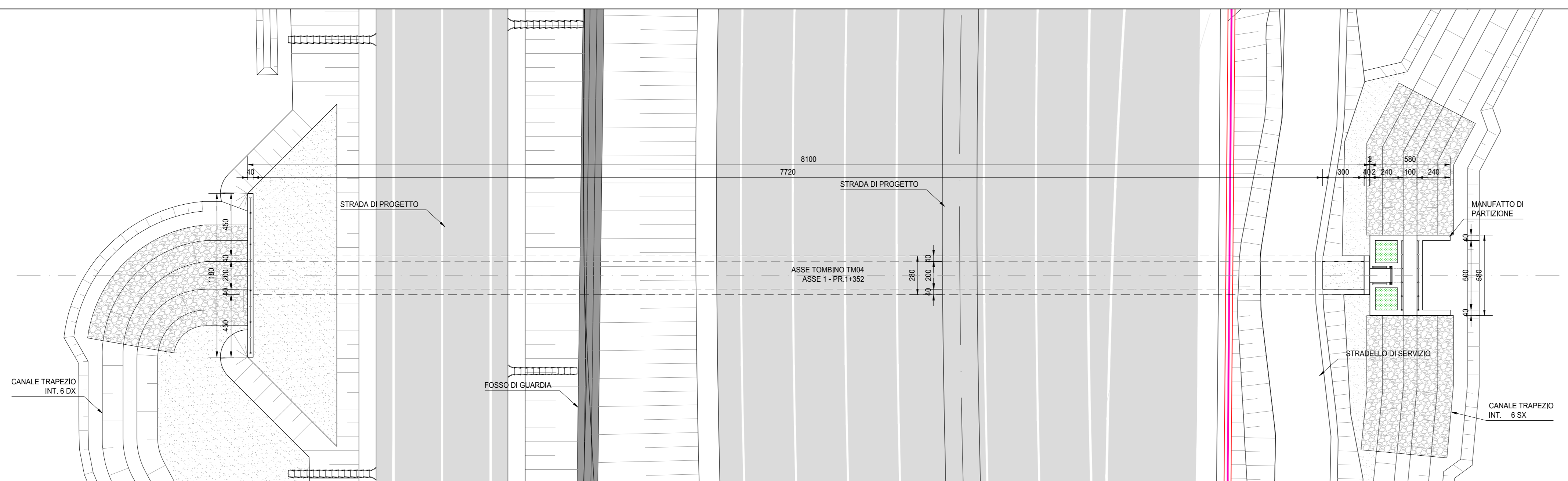
FASE 3
SCALA 1:200



FASE 4
SCALA 1:200



FASE 5
SCALA 1:200



FASI REALIZZATIVE

FASE 1:
• REALIZZAZIONE PISTA DI CANTIERE.

FASE 2:
• REALIZZAZIONE DEGLI SCAVI.

FASE 3:
• GETTO E REALIZZAZIONE DEL TOMBINO SCATOLARE E DEL MANUFATTO DI PARTIZIONE.

FASE 4:
• RINTERRO PARZIALE DEGLI SCAVI;
• SCAVO E REALIZZAZIONE DEI CANALI TRAPEZOIDALI E DEI FOSSI DI GUARDIA.

FASE 5:
• REALIZZAZIONE DEL RILEVATO E SUCCESSIVA INFRASTRUTTURA VIARIA;
• APERTURA AL TRAFFICO DELLA NUOVA SEDE STRADALE;
• COMPLETAMENTO OPERE DI SISTEMAZIONE IDRAULICA;
• ESECUZIONE OPERE DI COMPLETAMENTO MINORI.

GEOREFERENZE MANUFATTO		
PUNTO	X	Y
1	1547914.65	5005345.34
2	1547914.47	5005349.54
3	1547911.07	5005346.95
4	1547911.58	5005337.60
5	1547914.98	5005337.75
6	1547914.80	5005341.95
7	1547992.33	5005345.30
8	1547992.40	5005344.10
9	1547999.19	5005344.35
10	1547991.94	5005350.15
11	1547992.15	5005349.90
12	1547992.18	5005348.70

ANAS S.p.A.
Direzione Progettazione e Realizzazione Lavori

S.S. N. 9 "VIA EMILIA"
VARIANTE DI CASALPUSTERLENGO ED ELIMINAZIONE
PASSAGGIO A LIVELLO SULLA S.P. EX S.S. N.234
PROGETTO ESECUTIVO

STUDIO CORONA Ing. Renato Vico Vice Presidente	ING. RENATO DEL PRETE Ing. Renato Del Prete Permessario S.C.	DOT. G. GALLO Dot. G. Gallo Permessario S.C.	INGEGNERIA PRESTAZIONI Ing. Renato Del Prete	PROGETTISTA Ing. Valerio Bapetti (I.T. S.r.l.)
SETAC Ing. Valerio Bapetti Autore Progettazione	Prof. Ing. Luigi Monteleone Autore Progettazione	ING. G. BALETTI Ing. G. Baletti Autore Progettazione	PROGETTAZIONE STRADALE Ing. Gaetano Ranieri (G&M S.r.l.)	PROGETTAZIONE IDRAULICA Ing. Fabrizio Bapetti (I.T. S.r.l.)
UNING Prof. Ing. Matteo Ranieri Autore Progettazione	ECOPLAN Aut. Nicola Fratta Autore Progettazione	ARKE Ing. Giovanni Argenteo Autore Progettazione	PROGETTAZIONE OPERE D'ARTE MINORI Ing. Renato Vico (Studio Corona S.p.A.)	PROGETTAZIONE OPERE D'ARTE MINORI Ing. Nicola Ligas (I.T. S.r.l.)
VISTO: IL RESPONSABILE DEL PROCESSIONE	IL RESPONSABILE DELLA PROGETTAZIONE DELLE SPECIALISTICHE	PROGETTISTA	INGEGNERIA	IL COORDINATORE DELLA SCOPERTA IN FASE DI PROGETTAZIONE
Dot. Ing. FABRIZIO CARDONE	Ing. Renato DEL PRETE	Ing. Valerio BALETTI	Dot. G. GALLO	Ing. Gaetano RANIERI

NB04		N - CANTIERIZZAZIONE	
PIANTA SCAVI E SEQUENZA REALIZZATIVA TOMBINO TM04			
CODICE PROGETTO	LM. PROG.	N. PROG.	NOME FILE
COMI	E	1701	NB04-T00TM00CANPE04.dwg
REVISIONE	SCALA:		
A	1:200		
PROGETTO	REDAITTO	VERIFICATO	APPROVATO
D			
C			
B			
A	EMISSIONE	GIUGNO 2018	PROF. ING. VALERIO BALETTI
REV.	DESCRIZIONE	DATA	VERIFICATO