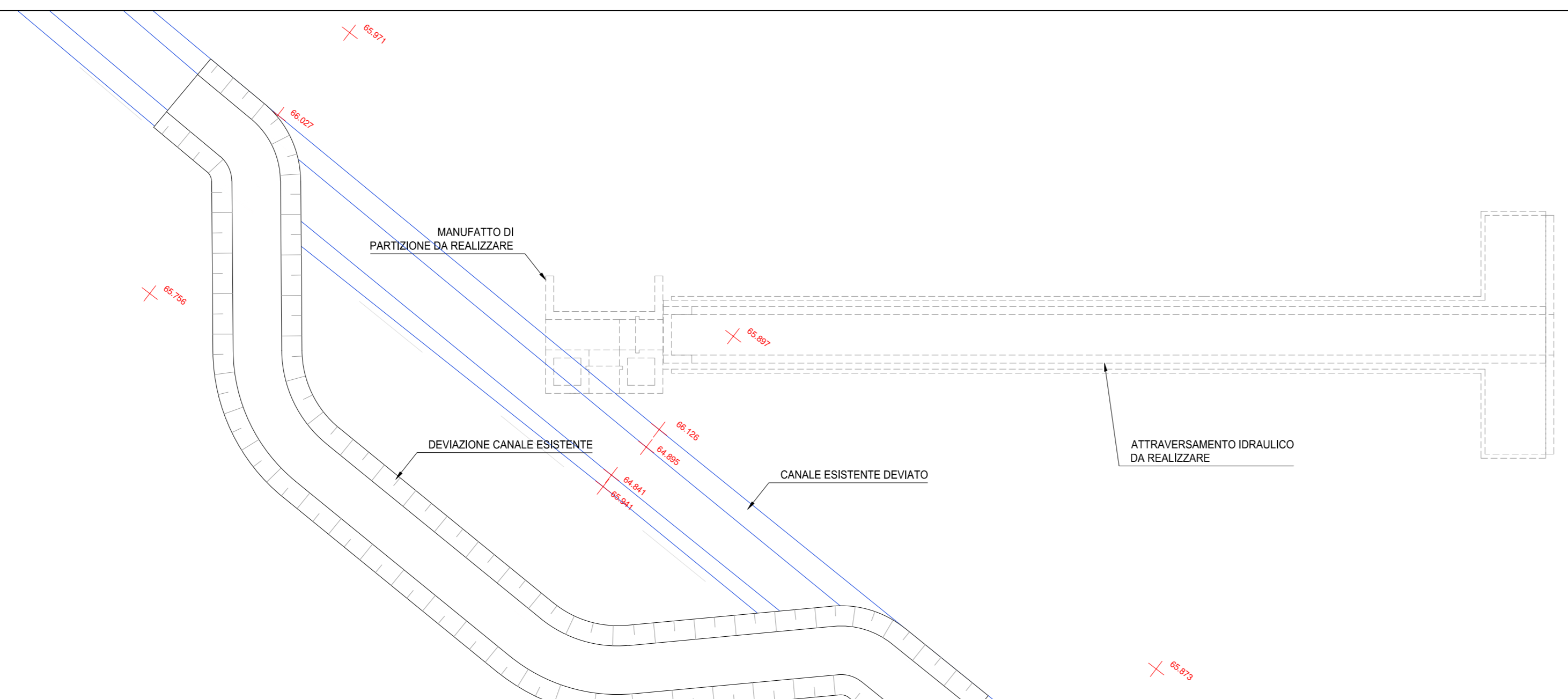
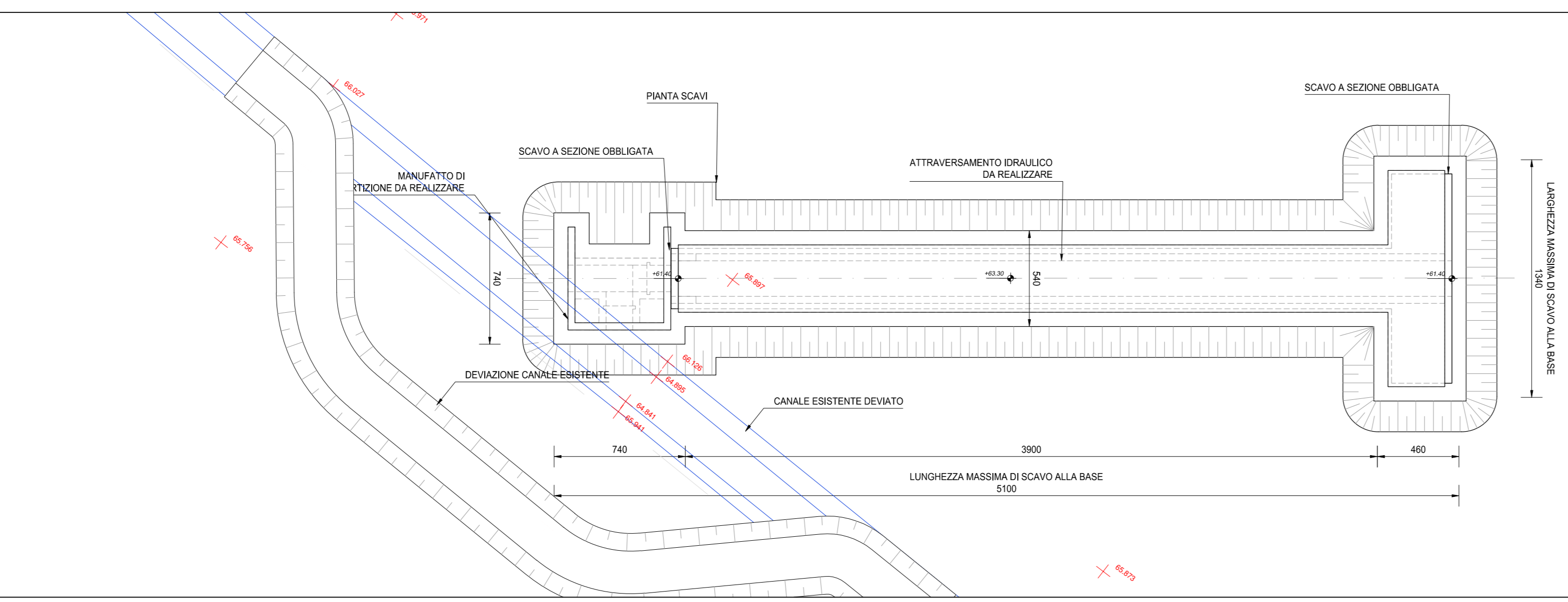


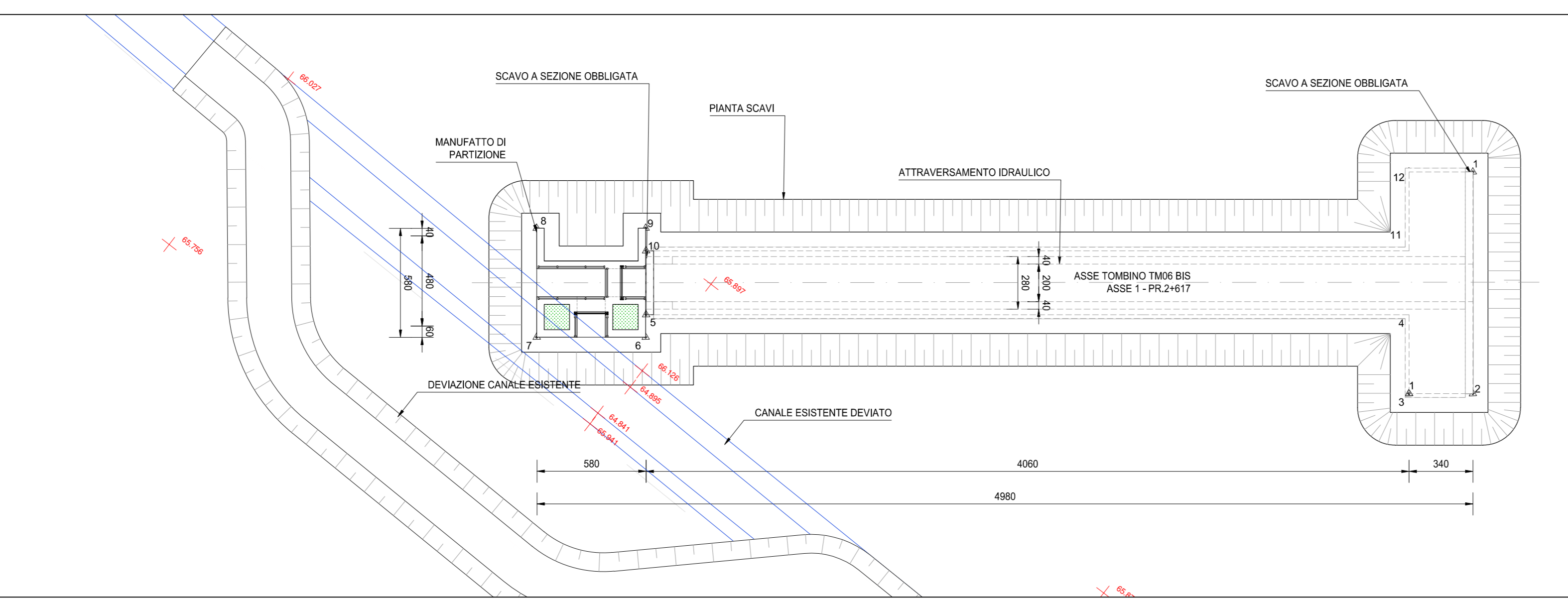
FASE 1
SCALA 1:200



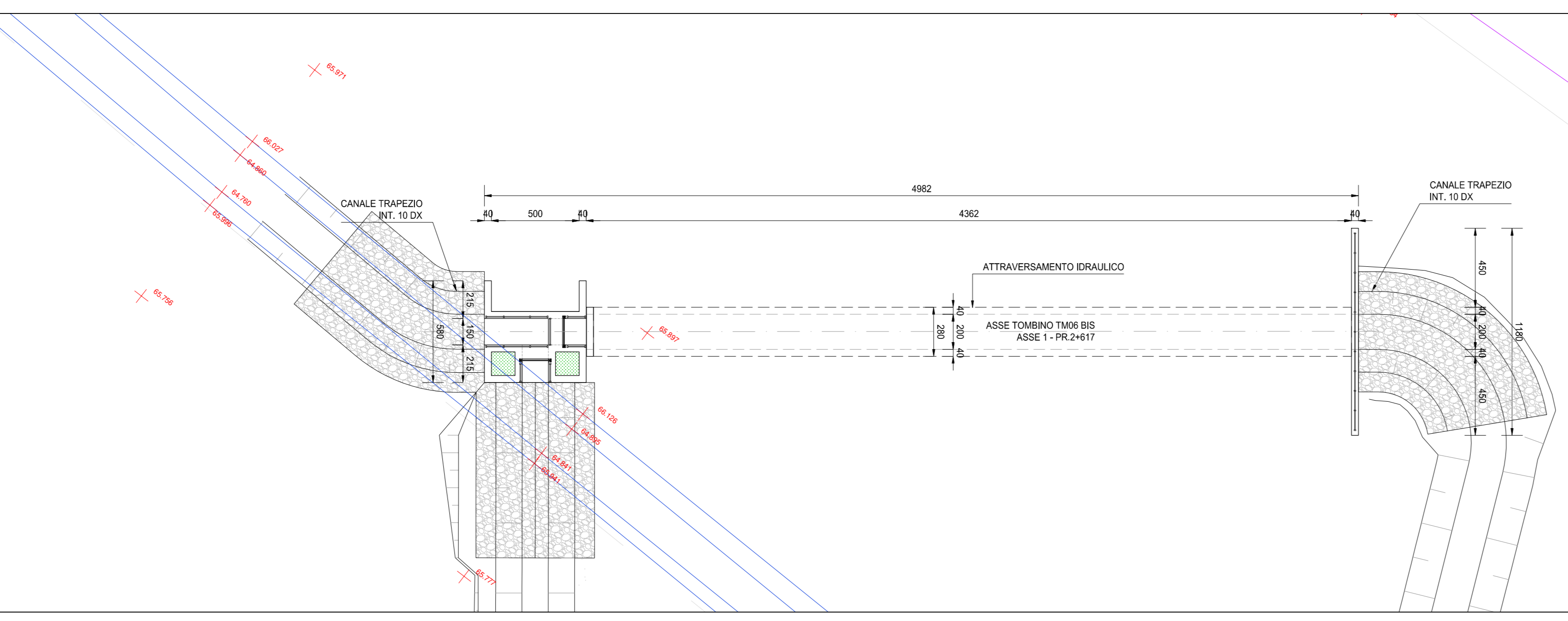
FASE 2
SCALA 1:200



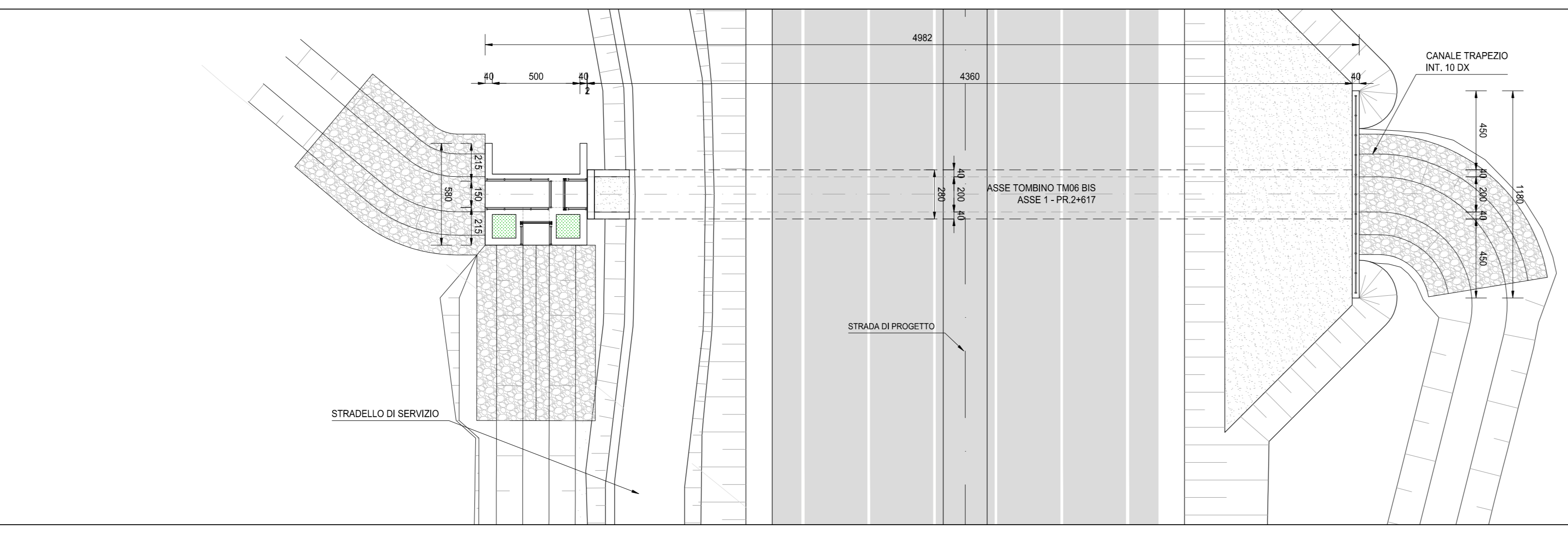
FASE 3
SCALA 1:200



FASE 4
SCALA 1:200



FASE 5
SCALA 1:200



- FASI REALIZZATIVE**
- FASE 1:**
- REALIZZAZIONE PISTA DI CANTIERE;
 - REALIZZAZIONE DEVIATIONE CANALE ESISTENTE.
- FASE 2:**
- REALIZZAZIONE DEGLI SCAVI.
- FASE 3:**
- GETTO E REALIZZAZIONE DEL TOMBINO SCATOLARE.
- FASE 4:**
- RINTERRO PARZIALE DEGLI SCAVI;
 - SCAVO E REALIZZAZIONE DEI CANALI TRAPEZOIDALI E DEI FOSSI DI GUARDIA.
- FASE 5:**
- REALIZZAZIONE DEL RILEVATO E SUCCESSIVA INFRASTRUTTURA VIARIA;
 - APERTURA AL TRAFFICO DELLA NUOVA SEDE STRADALE
 - COMPLETAMENTO OPERE DI SISTEMAZIONE IDRAULICA
 - ESECUZIONE OPERE DI COMPLETAMENTO MINORI

GEOREFERENZE MANUFATTO		
PUNTI	X [m]	Y [m]
1	1548619.64	5004300.50
2	1548622.33	5004302.59
3	1548629.59	5004293.30
4	1548626.91	5004291.20
5	1548624.32	5004294.51
6	1548592.33	5004269.52
7	1548593.05	5004268.56
8	1548588.48	5004264.99
9	1548585.22	5004269.81
10	1548589.48	5004273.13
11	1548590.24	5004272.20
12	1548622.23	5004291.19

ANAS S.p.A.
 Direzione Progettazione e Realizzazione Lavori

S.S. N. 9 "VIA EMILIA"
VARIANTE DI CASALPUSTERLENGO ED ELIMINAZIONE PASSAGGIO A LIVELLO SULLA S.P. EX S.S. N.234
PROGETTO ESECUTIVO

STUDIO CORONA ING. RENATO DEL PRETE	DOT. GEOL. DANNO GALLO ING. RENATO DEL PRETE	INGEGNERIA PRESTAZIONI ING. RENATO DEL PRETE	PROGETTISTA ING. VALERIO BAPPI (I.T. S.r.l.)
SETAC ING. VALERIO BAPPI	EE ING. GABRIELE SCACCI	PROGETTAZIONE STRADALE ING. GASTIANO RANIERI (G&M S.r.l.)	PROGETTAZIONE IDRAULICA ING. FABRIZIO BAPPI (I.T. S.r.l.)
UNING ING. VALERIO BAPPI	ECOPLAN ING. NICOLA FRATTI	PROGETTAZIONE OPERE D'ARTE MAJORI ING. RENATO VARIA (Studio Corona S.p.A.)	PROGETTAZIONE OPERE D'ARTE MINORI ING. NICOLA LIGAS (Studio Corona S.p.A.)
COMPTI ING. VALERIO BAPPI (I.T. S.r.l.)	ARKE ING. GIOVANNI ANTONI	COMPTI CANTIERISTICA ING. GASTIANO RANIERI (G&M S.r.l.)	GEOTECHNICA ING. GIAMPAOLO SODRO (Studio Corona S.p.A.)
IL RESPONSABILE DEL PROCESSIONE ING. FABRIZIO CARONE	IL RESPONSABILE DELLA PROGETTAZIONE SPECIALISTICA ING. RENATO DEL PRETE	PROGETTISTA ING. DANNO BAILETTI	IL COORDINATORE DELLA SICUREZZA IN FASE DI PROGETTAZIONE ING. GASTIANO RANIERI

NB07		N - CANTIERIZZAZIONE NB - CANTIERISTICA TOMBINI	
PIANTA SCAVI E SEQUENZA REALIZZATIVA TOMBINO TM06BIS			
CODICE PROGETTO	NOME FILE	REVISIONE	SCALA:
COMI E 17 01	NB07_T01TM06CANPE07_A.dwg	A	1:200
PROGETTO	LIV. PROG.	N. PROG.	
D			
C			
B			
A	EMMISSIONE	GIUGNO 2018	BEATRICE VOLPETTI
REV.	DESCRIZIONE	DATA	REDAITTO
			VERIFICATO
			APPROVATO