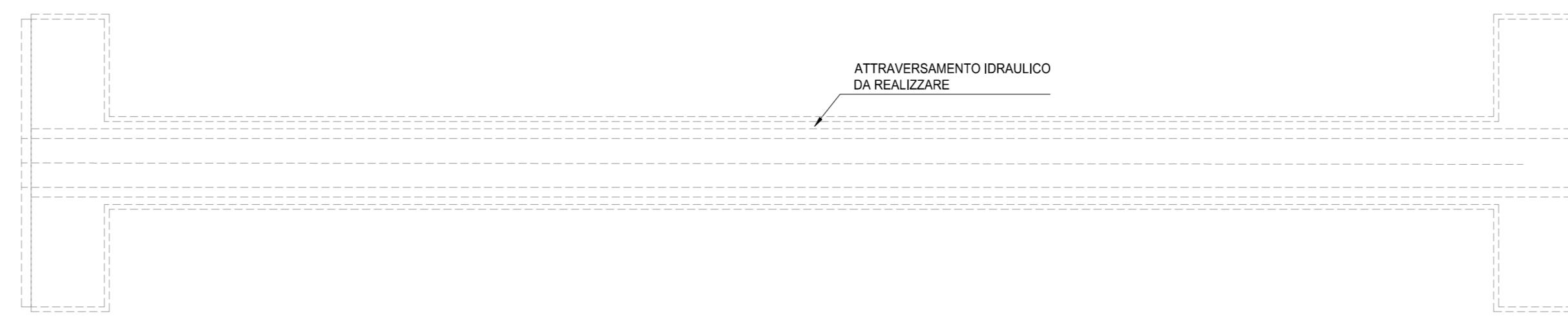
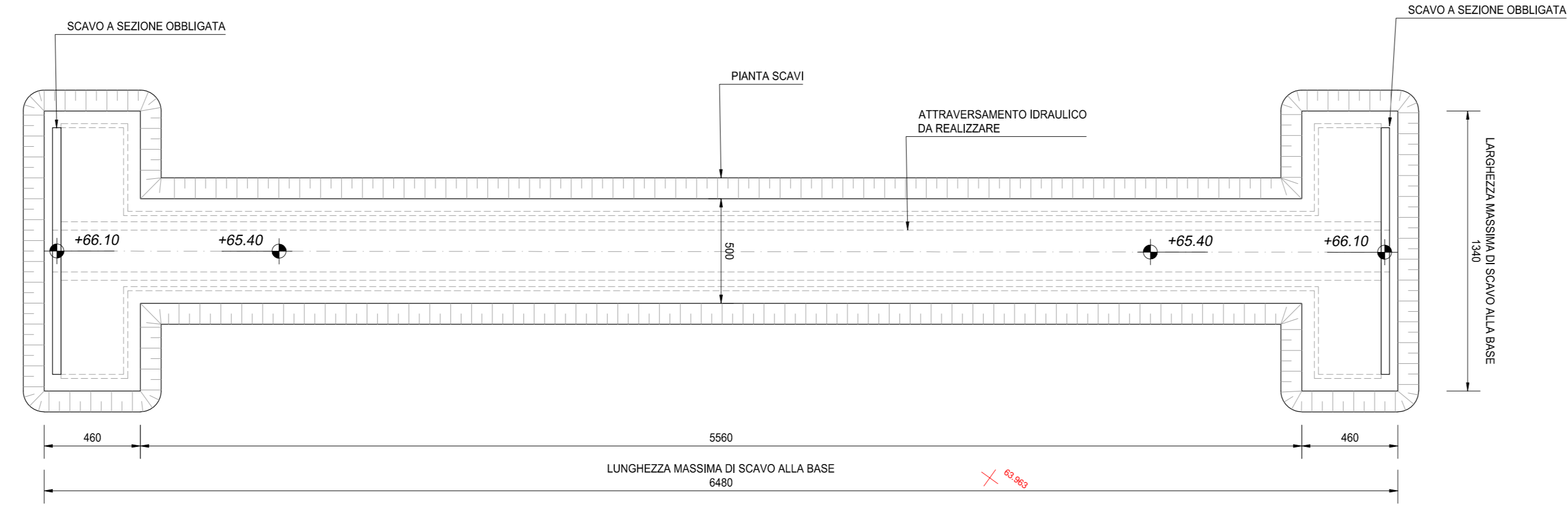


FASE 1  
SCALA 1:200



ATTRAVERSAMENTO IDRALICO DA REALIZZARE

FASE 2  
SCALA 1:200



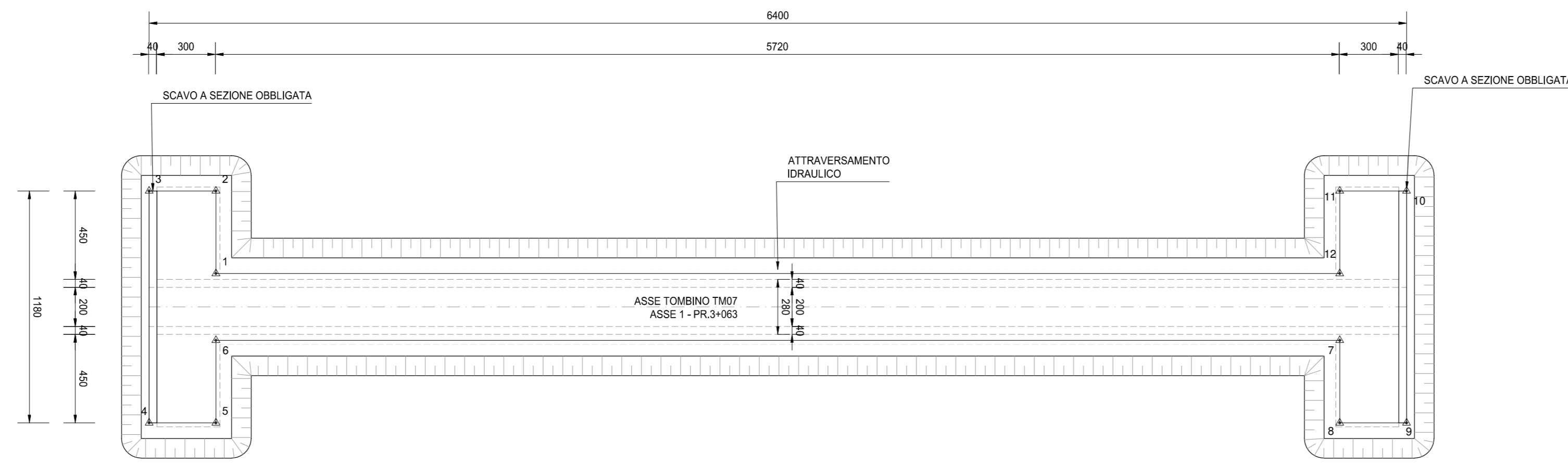
SCAVO A SEZIONE OBLIQUATA

ATTRAVERSAMENTO IDRALICO DA REALIZZARE

SCAVO A SEZIONE OBLIQUATA

LUNGHEZZA MASSIMA DI SCAVO ALLA BASE 6400

FASE 3  
SCALA 1:200



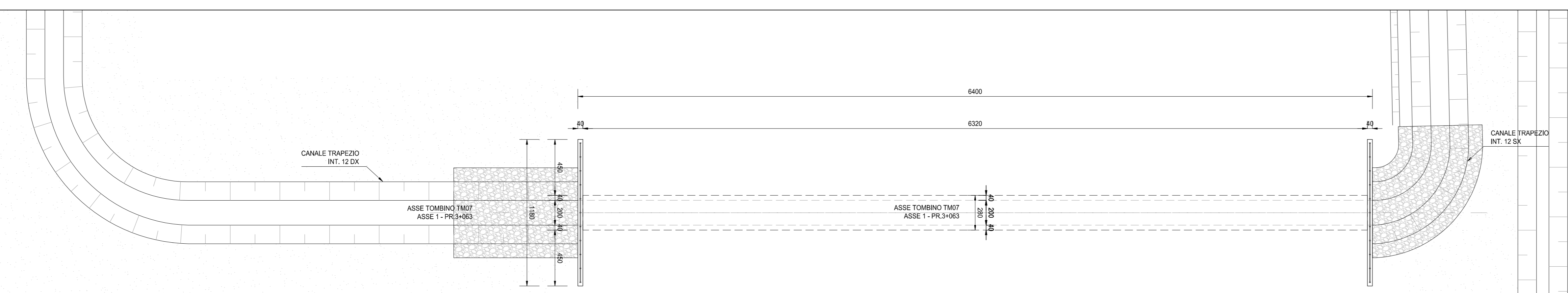
SCAVO A SEZIONE OBLIQUATA

ATTRAVERSAMENTO IDRALICO

ASSE TOMBINO TM07 ASSE 1 - PR.3+063

SCAVO A SEZIONE OBLIQUATA

FASE 4  
SCALA 1:200



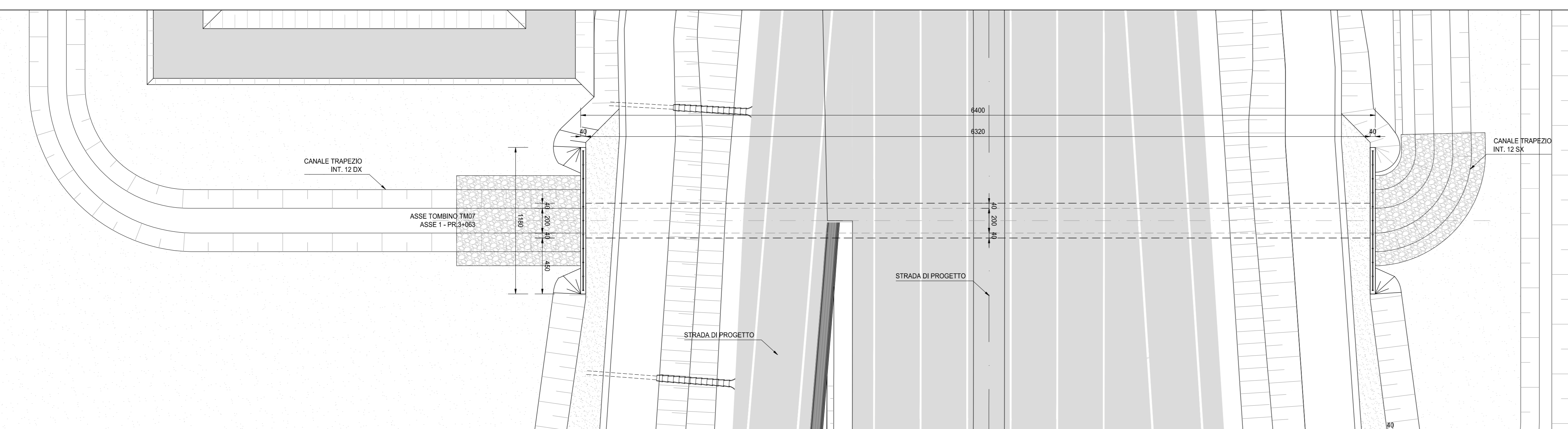
CANALE TRAPEZOID INT. 12 DX

ASSE TOMBINO TM07 ASSE 1 - PR.3+063

ASSE TOMBINO TM07 ASSE 1 - PR.3+063

CANALE TRAPEZOID INT. 12 SX

FASE 5  
SCALA 1:200



CANALE TRAPEZOID INT. 12 DX

ASSE TOMBINO TM07 ASSE 1 - PR.3+063

ASSE TOMBINO TM07 ASSE 1 - PR.3+063

CANALE TRAPEZOID INT. 12 SX

STRADA DI PROGETTO

FASI REALIZZATIVE

FASE 1:  
• REALIZZAZIONE PISTA DI CANTIERE

FASE 2:  
• REALIZZAZIONE DEGLI SCAVI

FASE 3:  
• GETTO E REALIZZAZIONE DEL TOMBINO SCATOLARE

FASE 4:  
• RINTERRO PARZIALE DEGLI SCAVI;  
• SCAVO E REALIZZAZIONE DEI CANALI TRAPEZOIDALI E DEI FOSSI DI GUARDIA.

FASE 5:  
• REALIZZAZIONE DEL RILEVATO E SUCCESSIVA INFRASTRUTTURA VIARIA;  
• APERTURA AL TRAFFICO DELLA NUOVA SEDE STRADALE;  
• COMPLETAMENTO OPERE DI SISTEMAZIONE IDRALICA;  
• ESECUZIONE OPERE DI COMPLETAMENTO MINORI.

GEOREFERENZIAZIONE MANUFATTO		
PUNTI	X [m]	Y [m]
1	1548850.79	5003914.81
2	1548853.53	5003916.82
3	1548856.01	5003913.43
4	1548902.15	5003947.24
5	1548899.97	5003950.63
6	1548902.41	5003952.64
7	1548909.38	5003943.12
8	1548906.54	5003941.11
9	1548904.16	5003944.60
10	1548858.02	5003910.69
11	1548880.50	5003907.30
12	1548857.78	5003905.29

**ANAS S.p.A.**  
Direzione Progettazione e Realizzazione Lavori

**S.S. N. 9 "VIA EMILIA"**  
VARIANTE DI CASALPUSTERLENGO ED ELIMINAZIONE PASSAGGIO A LIVELLO SULLA S.P. EX S.S. N.234  
PROGETTO ESECUTIVO

<b>STUDIO CORONA</b> ING. RENATO DEL PRETE	<b>DOT. GEOL. DANLO GALLO</b> ING. RENATO DEL PRETE	<b>INTEGRAZIONE PRESTAZIONI</b> ING. RENATO DEL PRETE	<b>PROGETTISTA</b> ING. VALERIO BAIETTI
<b>SETAC</b> ING. VALERIO BAIETTI	<b>EE</b> ING. GIANFRANCO SODERO	<b>PROGETTAZIONE STRADALE</b> ING. GIANFRANCO SODERO	<b>PROGETTAZIONE IDRALICA</b> ING. FABRIZIO BAIETTI
<b>UNING</b> ING. FABRIZIO BAIETTI	<b>ECOPLAN</b> ING. FABRIZIO BAIETTI	<b>PROGETTAZIONE OPERE D'ARTE MAJORI</b> ING. NICOLA LIGUSTI	<b>PROGETTAZIONE OPERE D'ARTE MINORI</b> ING. NICOLA LIGUSTI
<b>ARKE</b> ING. GIANFRANCO SODERO	<b>COMPTI</b> ING. VALERIO BAIETTI	<b>PROGETTAZIONE CANTIERISTICA</b> ING. GIANFRANCO SODERO	<b>PROGETTAZIONE CANTIERISTICA</b> ING. GIANFRANCO SODERO
<b>UNING</b> ING. FABRIZIO BAIETTI	<b>ECOPLAN</b> ING. FABRIZIO BAIETTI	<b>ARKE</b> ING. GIANFRANCO SODERO	<b>UNING</b> ING. FABRIZIO BAIETTI

VISTO IL RESPONSABILE DEL PROCEDIMENTO  
ING. FABRIZIO BAIETTI

IL RESPONSABILE DELLA INTEGRAZIONE DELLE PRESTAZIONI  
ING. RENATO DEL PRETE

PROGETTISTA  
ING. VALERIO BAIETTI

GEOLOGO  
DOT. DANLO GALLO

IL COORDINATORE DELLA SCOPERTA IN FASE DI PROGETTAZIONE  
ING. GIANFRANCO SODERO

**NB08**

**N - CANTIERIZZAZIONE NB - CANTIERISTICA TOMBINI**  
PIANTA SCAVI E SEQUENZA REALIZZATIVA TOMBINO TM07

PROGETTO	UN. PROG.	N. PROG.	REVISIONE	SCALA:
COMI	E	1701	A	1:200

REV.	DESCRIZIONE	DATA	REDATTO	VERIFICATO	APPROVATO
D					
C					
B					
A	EMMISSIONE	GIUGNO 2018	BEATRICE VOLPETTI	PROF. ING. LUIGI MONTEFRESI	ING. VALERIO BAIETTI