

LEGENDA SIMBOLI

RETE ELETTRICA

	CAVI AEREI BT 380-220V
	CAVI INTERRATI BT 380-220V
	CAVI AEREI MT 15KV
	CAVI INTERRATI MT 15KV
	PALO ILLUMINAZIONE
	POZZETTO ENEL
	PALO MT AMMARRO
	PALO MT
	PALO BT
	TRONCO MT

RETE TELEFONICA

	CAVI TELECOM CANALIZZAZIONE
	CAVI TELECOM TRINCEA
	CAVI TELECOM INFRASTRUTTURE
	POZZETTI TELECOM

RETE GAS

	METANO DOTTI SNAM RETE GAS
--	----------------------------

RETE GAS

	RETE METANO CASALPUSTERLENGO
--	------------------------------

RETE IDRICA

	ACQUEDOTTO
--	------------

RETE FIBRE OTTICHE

	RETE FIB
--	----------

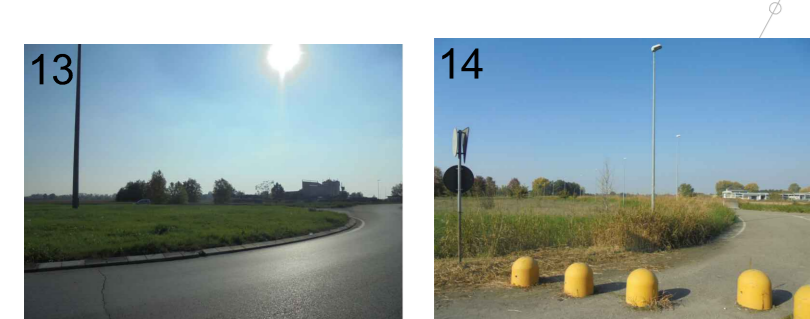
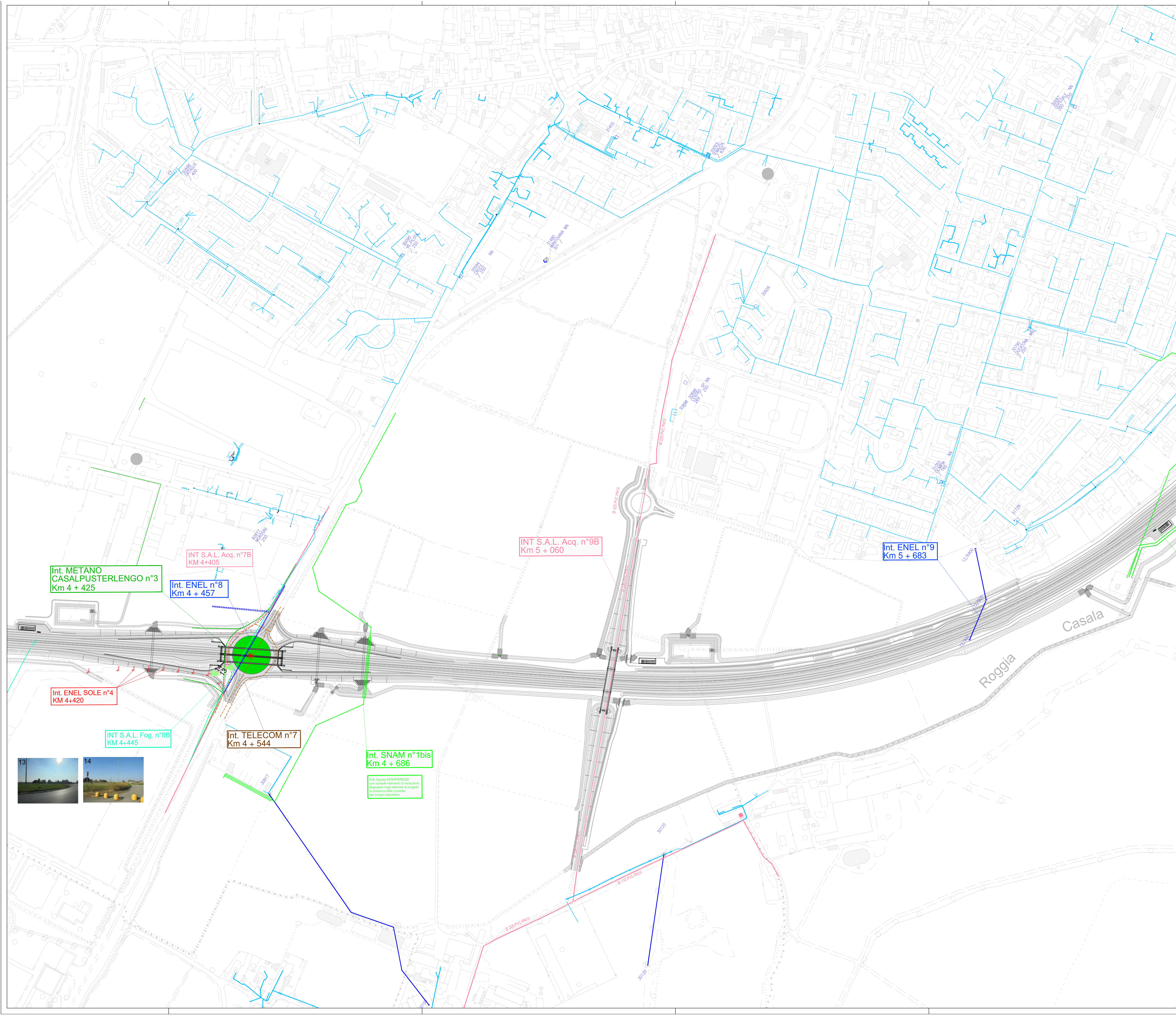
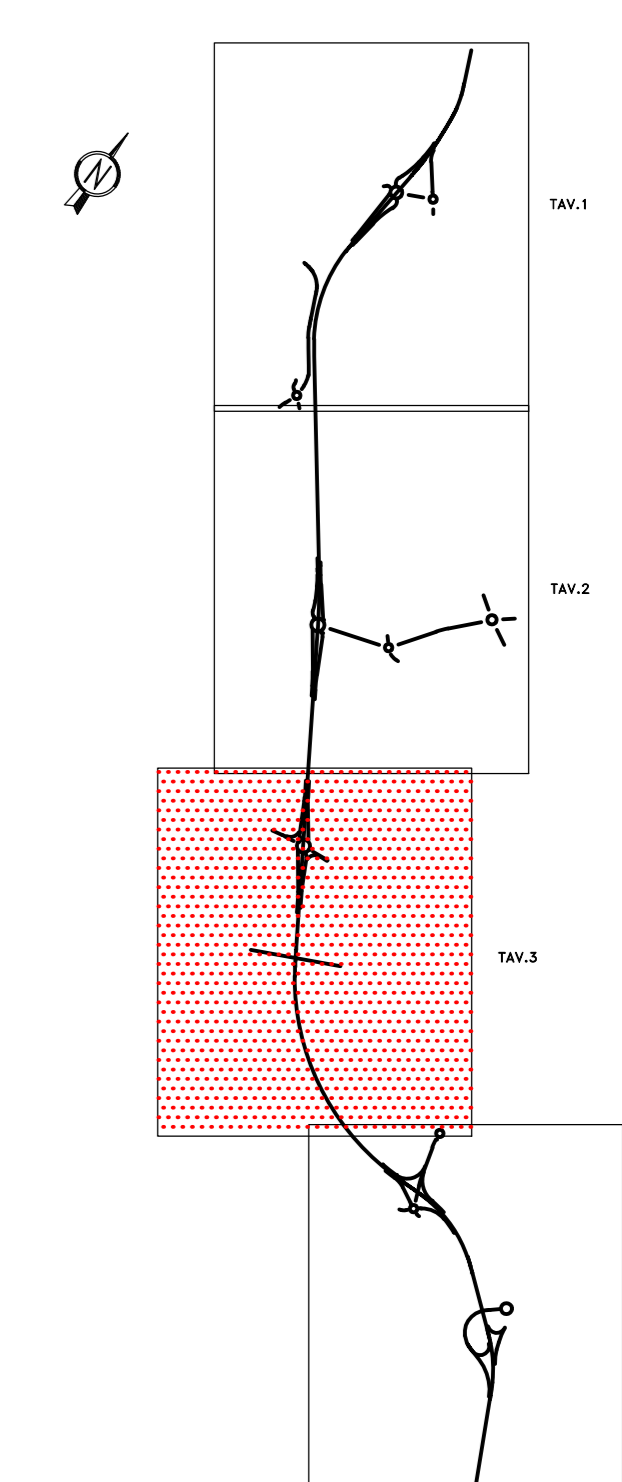
RIFERIMENTI

	RIFERIMENTI FOTO
--	------------------

EDICOLA VOTIVA

	EDICOLA VOTIVA
--	----------------

QUADRO D'UNIONE



N.B. Questa INTERFERENZA non costituisce elemento di esclusione. Segnalare negli elaborati di progetto la presenza delle condotte per la loro realizzazione.

ANAS S.p.A.
 Direzione Progettazione e Realizzazione Lavori

S.S. N. 9 "VIA EMILIA"
VARIANTE DI CASALPUSTERLENGO ED ELIMINAZIONE PASSAGGIO A LIVELLO SULLA S.P. EX S.S. N.234
PROGETTO ESECUTIVO

ESTUDIO CORONA ING. RENATO DEL PRETE	DOTT. GIO. DANIELLO GALLO DOTT. GIO. DANIEL GALLO	INTEGRAZIONE PRESTAZIONI ING. RENATO DEL PRETE	PROGETTISTA ING. VALERIO BAIETTI
SETAC ING. VALERIO BAIETTI	EG ING. GIOVANNI BAIETTI	PROGETTAZIONE STRADALE ING. GIANFRANCO BAIETTI	PROGETTAZIONE IDRAULICA ING. FRANCESCO BAIETTI
UNING ING. MANUELA BAIETTI	ECOPLAN ING. NICOLA MANGALARDI	PROGETTAZIONE OPERE D'ARTE MAGGIORI OPERE D'ARTE MINORI ING. RENATO DEL PRETE	PROGETTAZIONE COMPUTI ING. VALERIO BAIETTI
GAMM. ING. MANUELA BAIETTI	ARKE ING. GIOVANNI BAIETTI	GEOLOGIA DOTT. DANIELLO GALLO	GEOLOGIA ING. GIOVANNI BAIETTI
IL RESPONSABILE DELLA INTERFERENZA DELLE SPECIALISTICHE ING. RENATO DEL PRETE	PROGETTISTA ING. VALERIO BAIETTI	AMBIENTE ING. GIOVANNI BAIETTI	SICUREZZA ING. GIOVANNI BAIETTI
IL RESPONSABILE DELLA INTERFERENZA DELLE SPECIALISTICHE ING. RENATO DEL PRETE	PROGETTISTA ING. VALERIO BAIETTI	GEOLOGO DOTT. DANIELLO GALLO	IL COORDINATORE DELLA SICUREZZA IN FASE DI PROGETTAZIONE ING. GIOVANNI BAIETTI

O - RISOLUZIONE INTERFERENZE
PLANIMETRIA DELLE INTERFERENZE STATO ATTUALE - TAVOLA 3 DI 4

CODICE PROGETTO	COMI	LIV. PROJ.	E	N. PROJ.	1701	NCM FILE	TOON00NTPL01-04_B.dwg	REVISIONE	B	SCALA	1:2000
PROGETTO	COMI	LIV. PROJ.	E	N. PROJ.	1701	CODICE ELAB.	T001N00INTPL03	REVISIONE	B	SCALA	1:2000
D											
C											
A	EMISSIONE A SEGUITO DI ISTRUTTORIA			LUGLIO 2018		ING. NICOLA MANGALARDI	PROF. ING. LUGI MONTENSI				ING. VALERIO BAIETTI
B	EMISSIONE			DICEMBRE 2017		ING. MICHELE PORCELLI	PROF. ING. LUGI MONTENSI				ING. VALERIO BAIETTI
REV.	DESCRIZIONE			DATA		REDATTO	VERIFICATO				APPROVATO