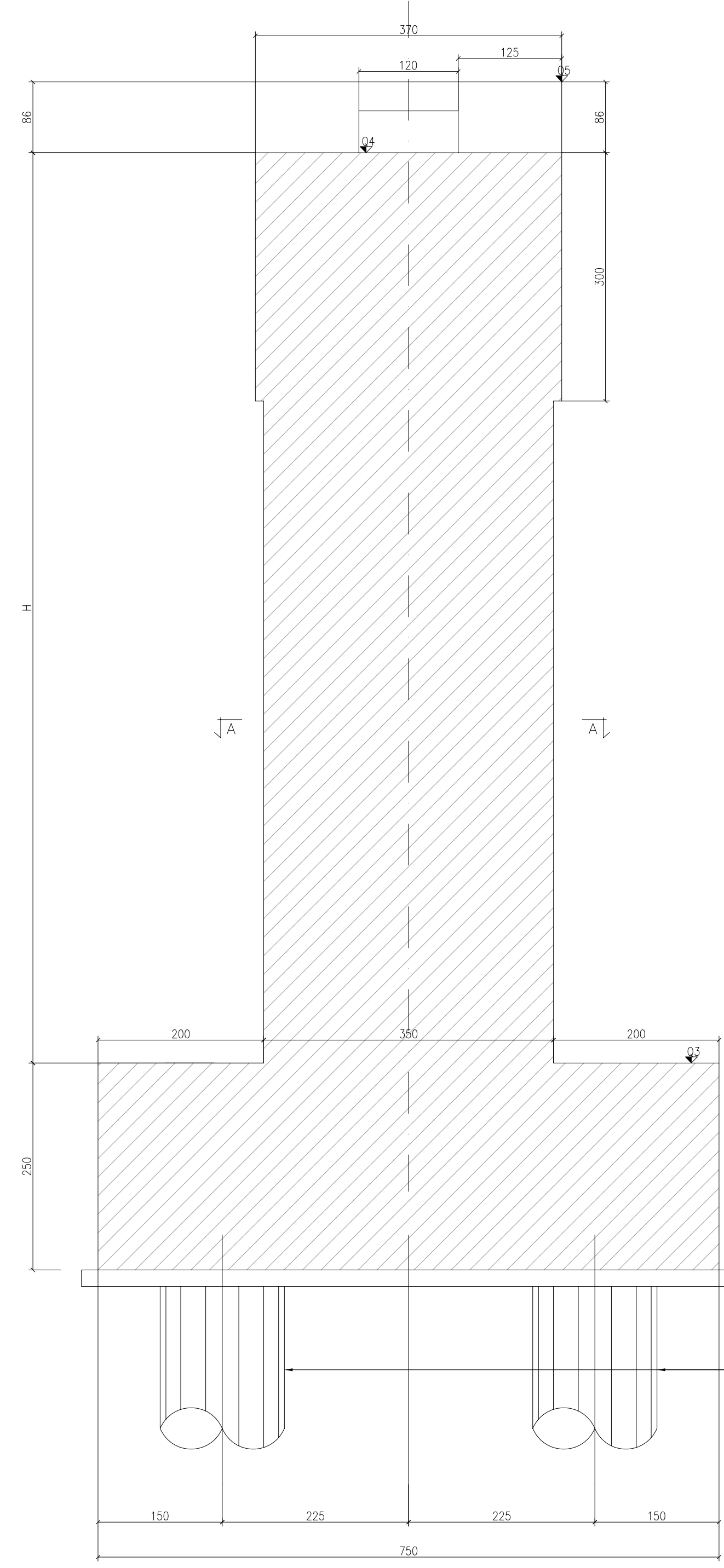
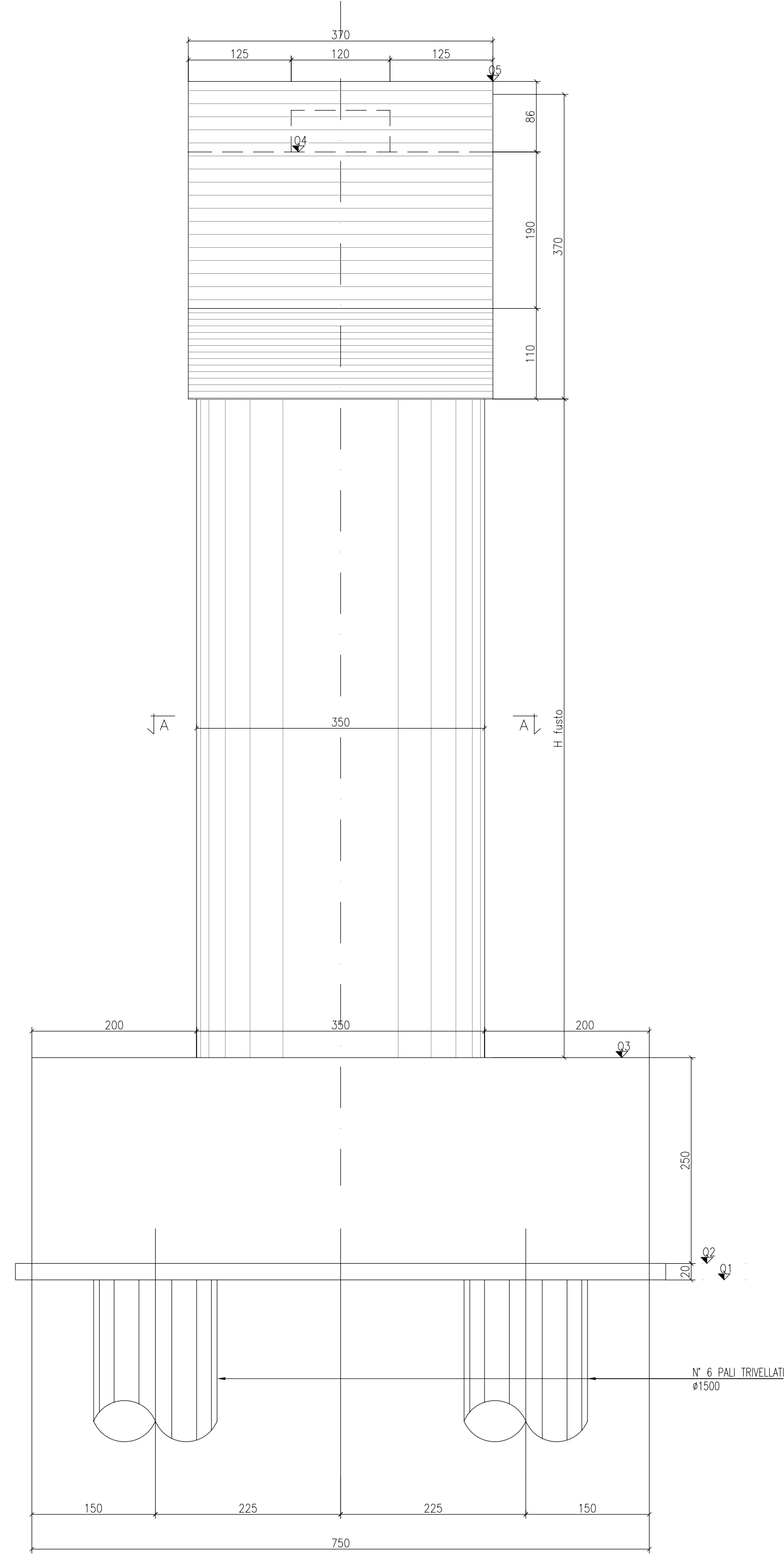


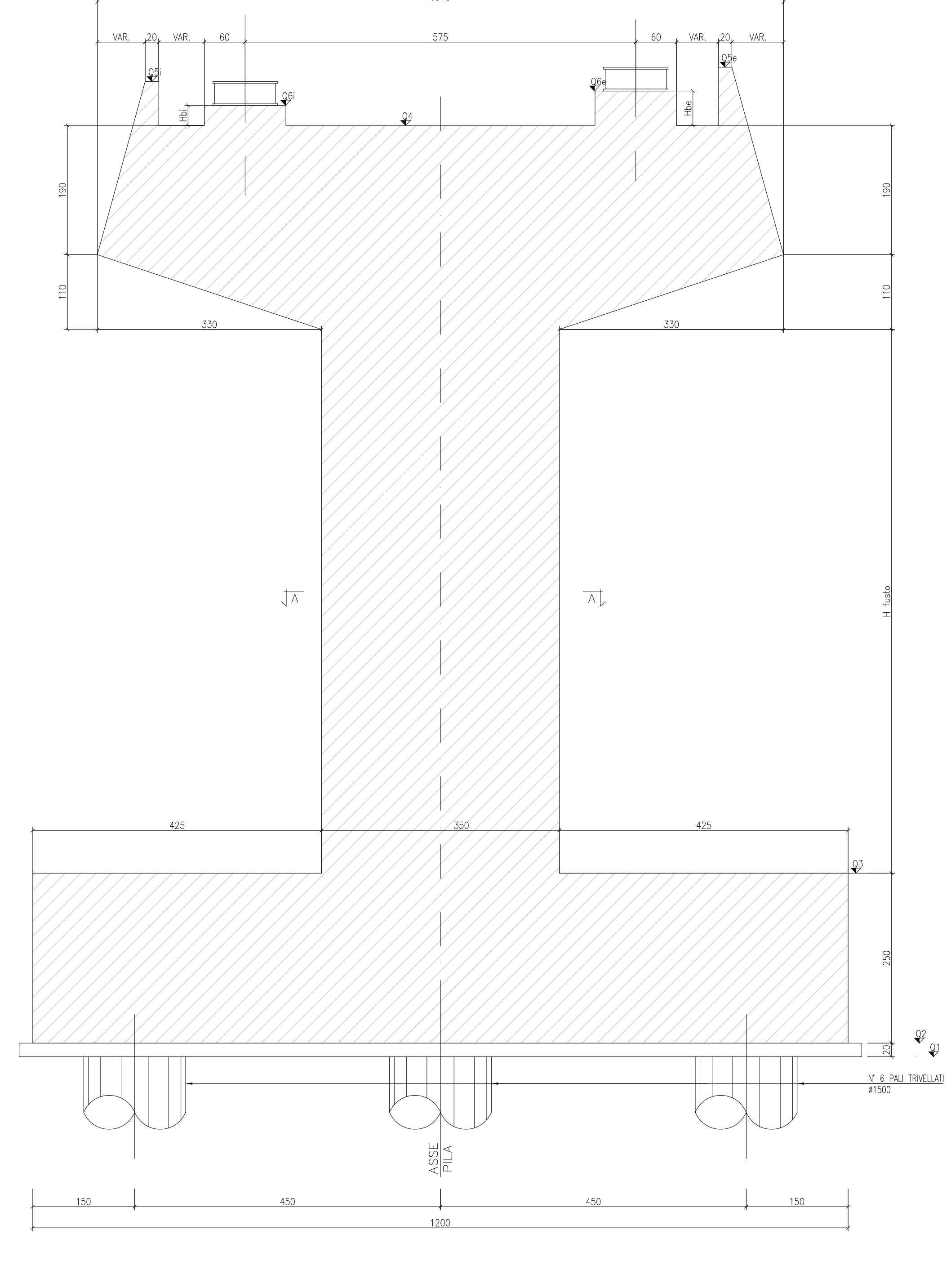
SEZIONE LONGITUDINALE
SCALA 1:50



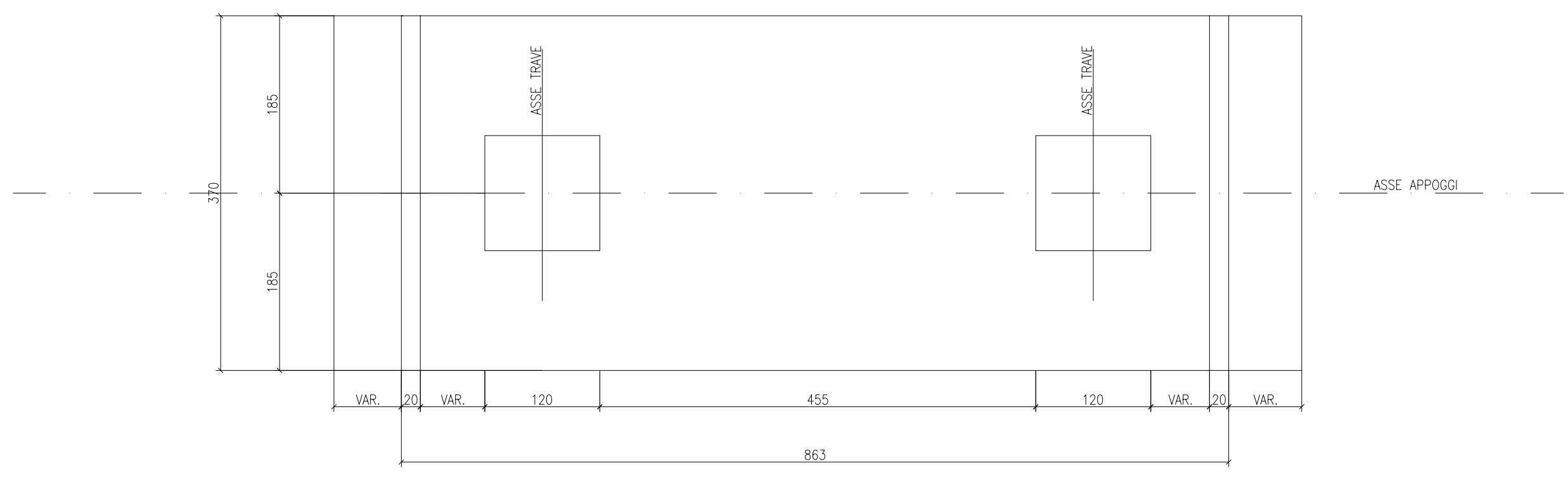
VISTA LATERALE
SCALA 1:50



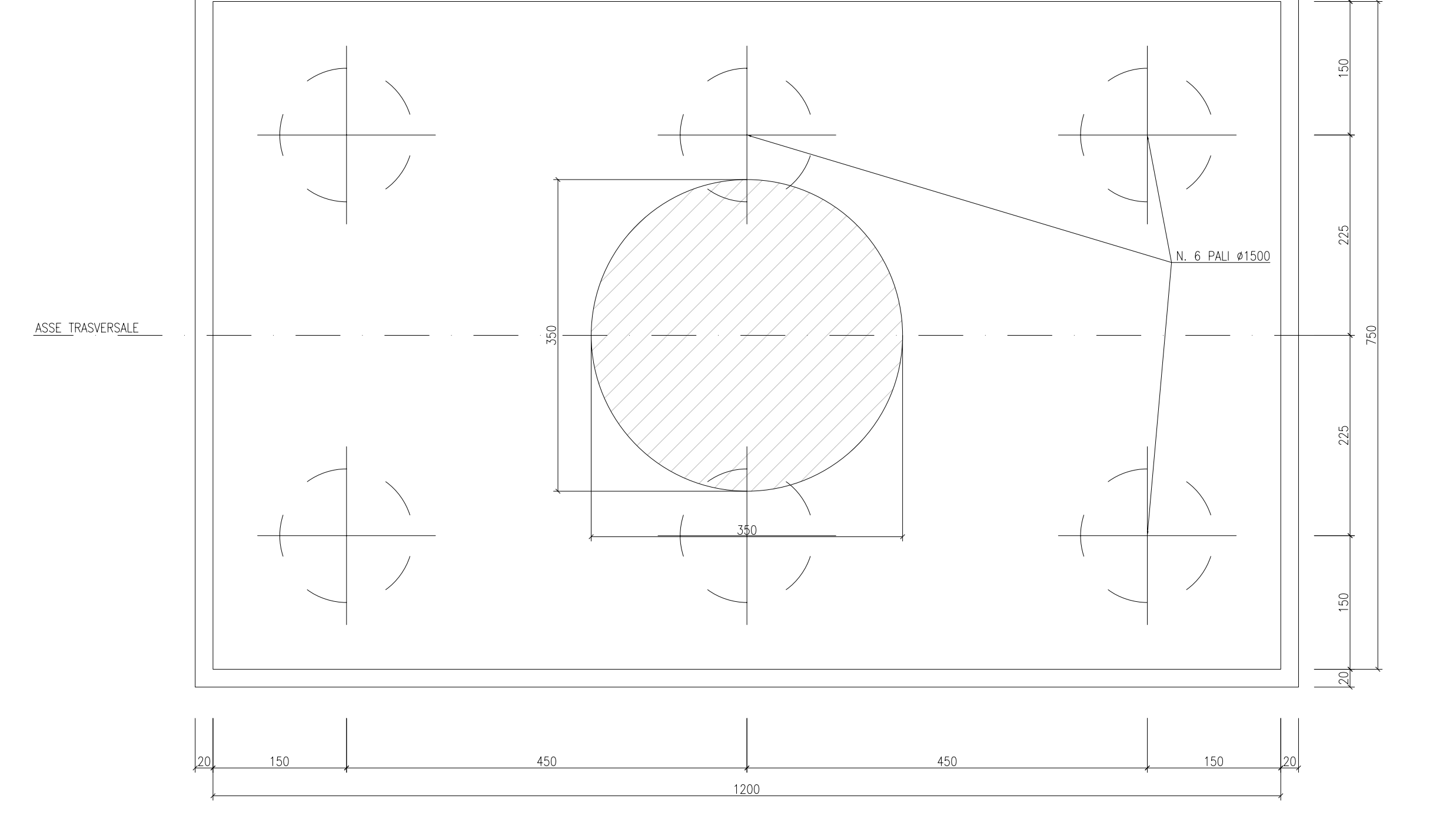
VISTA FRONTALE
SCALA 1:50



PIANTA PULVINO
SCALA 1:50



SEZIONE A-A
SCALA 1:50



PILE	TIPO PILA	QUOTA	QUOTA	QUOTA	QUOTA	QUOTA	QUOTA	QUOTA	QUOTA	QUOTA	ALTEZZA	ALTEZZA	ALTEZZA	ALTEZZA	N° PALI	Ø PALO	LUNGHEZZA PALI
		FRANCO SCAVO	INTRADESSO PUNTO	ESTRADESSO PUNTO	TESTA PILA	BAGGIOLO	BAGGIOLO	VEILETTA INTERNA	VEILETTA ESTERNA	FUSTO	TOTALE	BAGGIOLO INTERNO	BAGGIOLO ESTERNO	H1 [m]			
P01	B	296.48	295.68	298.18	304.39	304.86	304.54	305.21	304.89	3.00	6.21	47	15	6	1500	30	
P02	B	294.85	295.05	297.55	303.76	304.28	303.91	304.63	304.28	3.00	6.21	52	15	6	1500	34	
P03	B	293.85	294.15	296.65	304.36	304.91	304.51	305.26	304.86	4.50	7.71	55	15	6	1500	34	
P04	B	297.03	297.23	299.73	305.94	306.52	306.09	306.87	306.44	3.00	6.21	58	15	6	1500	32	
P05	D	297.89	298.09	300.59	306.30	306.90	306.45	307.25	306.80	2.50	5.71	60	15	6	1500	30	
P06.1	D	296.67	296.87	301.37	306.58	307.19	306.73	307.54	307.08	2.00	5.21	61	15	6	1500	26	
P06.2	D	296.67	296.87	301.37	306.58	307.20	306.75	307.55	307.10	2.00	5.21	62	17	6	1500	28	
P07	B	296.02	299.22	301.72	306.93	307.53	307.08	307.88	307.43	2.00	5.21	60	15	6	1500	30	
P08	B	299.51	299.71	302.21	307.42	307.97	307.57	308.32	307.92	2.00	5.21	55	15	6	1500	30	
P09	A	299.54	299.74	302.24	307.85	308.42	308.00	308.77	308.35	2.50	5.71	47	15	6	1500	30	
P10	B	300.29	300.49	302.99	308.03	308.63	308.15	308.95	308.50	2.50	5.71	33	15	6	1500	28	
P11	A	300.29	300.49	302.99	308.49	309.09	308.78	309.64	310.13	3.00	6.50	29	15	6	1500	28	
P12	A	300.49	300.69	303.19	310.19	310.48	310.34	310.63	310.69	4.00	7.00	29	15	6	1500	28	
P13	A	300.51	300.71	303.21	311.21	311.38	311.55	311.71	311.90	5.00	8.00	15	34	6	1500	28	
P14.1	C	300.84	301.04	303.54	312.04	312.19	312.80	312.94	312.98	5.50	8.50	15	58	6	1500	28	
P14.2	C	300.84	301.04	303.54	312.04	312.23	312.83	312.98	312.98	5.50	8.50	19	59	6	1500	28	
P15	A	301.13	301.33	303.83	312.83	312.98	313.38	313.53	313.73	6.00	9.00	15	55	6	1500	28	
P16	A	301.70	301.90	304.40	313.90	314.05	314.45	314.60	314.80	6.50	9.50	15	55	6	1500	28	
P17	A	301.82	302.02	304.52	315.02	315.17	315.57	315.72	315.92	7.50	10.50	15	55	6	1500	28	
P18	A	302.05	302.25	305.05	316.15	316.30	316.70	316.85	317.05	7.50	10.50	15	55	6	1500	28	
P19	A	302.44	302.64	305.14	317.14	317.29	317.69	317.84	318.04	8.00	11.00	15	55	6	1500	28	
P20.1	C	303.69	303.89	306.39	317.89	318.04	318.44	318.59	318.79	8.50	11.50	15	55	6	1500	28	
P20.2	C	303.69	303.89	306.39	317.89	318.08	318.48	318.63	318.84	8.50	11.50	19	60	6	1500	28	
P21	A	304.2	304.3	306.8	318.8	318.95	319.35	319.50	319.70	9	12	15	55	6	1500	28	
P22	A	305.27	305.37	307.87	319.87	320.02	320.23	320.37	320.58	9	12	15	55	6	1500	28	
P23	A	306.54	306.74	309.24	320.74	321.03	321.29	321.38	321.54	8.5	11.5	29	15	6	1500	28	
P24	A	309.01	309.21	311.71	321.71	322.01	322.26	322.36	322.51	7	10	30	15	6	1500	30	

PILE	TIPO PILA	QUOTA	QUOTA	QUOTA	QUOTA	QUOTA	QUOTA	QUOTA	QUOTA	QUOTA	ALTEZZA	ALTEZZA	ALTEZZA	ALTEZZA	N° PALI	Ø PALO	LUNGHEZZA PALI
		FRANCO SCAVO	INTRADESSO PUNTO	ESTRADESSO PUNTO	TESTA PILA	BAGGIOLO	BAGGIOLO	VEILETTA INTERNA	VEILETTA ESTERNA	FUSTO	TOTALE	BAGGIOLO INTERNO	BAGGIOLO ESTERNO	H1 [m]			
P01	A	293.05	293.25	295.75	304.75	304.90	305.14	305.25	305.49	6.00	9.00	15	39	6	1500	30	
P02	B	293.14	293.34	295.84	304.74	304.19	304.49	304.54	304.84	5.00	8.21	15	45	6	1500	34	
P03	B	293.77	293.97	296.47	304.68	304.83	305.18	305.54	305.54	5.00	8.21	15	51	6	1500	34	
P04	B	296.88	297.08	299.58	306.29	306.44	306.86	306.79	307.21	3.50	6.71	15	57	6	1500	32	
P05	B	298.33	298.53	301.03	306.74	306.89	307.36	307.24	307.71	2.50	5.71	15	62	6	1500	32	
P06.1	D	296.20	299.40	301.90	307.11	307.26	307.74	307.61	308.09	2.00	5.21	15	63	6	1500	26	
P06.2	D	296.20	299.40	301.90	307.11	307.27	307.76	307.62	308.11	2.00	5.21	16	65	6	1500	30	
P07	B	296.54	299.74	302.24	307.45	307.60	308.09	307.95	308.44	2.00	5.21	15	64	6	1500	30	
P08	B	296.98	300.18	302.68	307.89	308.04	308.40	308.39	308.75	2.00	5.21	15	64	6	1500	30	
P09	B	298.92	300.12	302.62	308.33	308.48	308.86	308.83	309.01	2.50	5.71	15	33	6	1500	30	
P10	A	300.55	300.75	303.25	308.75	308.90	309.39	309.24	309.64	3.00	6.00	29	15	6	1500	30	
P11	A	300.77	300.97	303.47	309.47	309.77	309.82	310.12	309.97	3.00	6.00	30	15	6	1500	28	
P12	A	300.98	301.18	303.68	310.33	310.47	310.87	310.82	310.88	3.50	6.50	29	15	6	1500	28	
P13	A	301.06	301.26	303.76	310.76	311.24	310.51	311.59	311.26	4.00	7.00	28	15	6	1500	28	
P14.1	C	300.75	300.95	303.45	311.45	312.00	311.60	312.35	311.95	5.00	8.00	55	15	6	1500	28	
P14.2	C	300.75	300.95	303.45	311.45	312.04	311.64	312.39	311.99	5.00	8.00	59	19	6	1500	28	
P15	A	301.55	301.75	312.25	312.25	312.81	313.16	312.75	312.75	5.00	8.00	56	15	6	1500	28	
P16	A	302.15	302.35	304.85	313.35	313.90	313.30	314.25	313.85	5.50	8.50	55	15	6	1500	28	
P17	A	302.26	302.46	305.96	314.46	315.01	314.61	315.36	314.96	5.50	8.50	55	15	6	1500	28	
P18	A	303.88	304.08	306.58	315.58	316.13	315.73	316.48	316.08	6.00	9.00	55	15	6	1500	28	
P19	A	304.36	304.56	307.06	316.56	317.11	316.71	317.46	317.06	6.50	9.50	55	15	6	1500	28	
P20.1	C	304.60	304.80	307.30	317.30	317.85	317.45	318.20	317.80	7.00	10.00	55	15	6	1500	28	
P20.2	C	304.60	304.80	307.30	317.30	317.89	317.50	318.25	317.85	7.00	10.00	60	20	6	1500	28	
P21	A	304.5	304.7	307.2	318.2	318.75	318.35	319.10	318.70	8	11	55	15	6	1500	28	
P22	A	305.68	305.88	308.38	319.38	319.88	319.53	320.23	319.88	8	11	50	15	6	1500	28	
P23	A	306.5	306.7	309.2	320.7	321.02	320.85	321.37	321.20	8.5	11.5	32	15	6	1500	28	

CONGLOMERATO CEMENTIZIO ORDINARIO

Elemento Strutturale	Copertura (cm)	Classe di resistenza (MPa)	Classe di esposizione	Classe di consistenza
CLS DI PULIZIA E LIVELLAMENTO	-	C12/15	-	-
PALI	5.0	C35/45	XD3	S3 - S4
ZATTERE DI PILE E SPALLE	3.5	C35/45	XD3	S3 - S4
ELEVAZIONE SPALLE	3.5	C28/35	XF2	S3 - S4
ELEVAZIONE PILE E PULVINI	3.5	C28/35	XF2	S3 - S4
BAGGIOLI	3.0	C35/45	XF2	S4
SOLETTA IMPALCATO	3.0	C32/40	XC4	S4
CORDOLI E MARCIAPEDI	3.0	C32/40	XF2	S4
PREDALLES	3.0	C32/40	XC4	S4
VELETTE	3.0	C32/40	XF4	S4

ARMATURE PER C.A.

ACCIAIO AD ADERENZA MIGLIORATA CONTROLLATO IN STABILIMENTO AVENTE LE SEGUENTI CARATTERISTICHE:

- B450C
- $f_y/f_{yk} \leq 1.35$
- (f_y/f_{yk}) medio ≥ 1.13

f_y = Singolo valore tensione di snervamento
 f_{yk} = Valore caratteristico di riferimento
 f_t = Singolo valore tensione di rottura

CARPENTERIA METALLICA

TRAVI PRINCIPALI E TRAVERSI

- ACCIAIO EN 10025-5 S355J2W+N (ex Fe510 "Corten") (Spessori fino a 40 mm)
- ACCIAIO EN 10025-5 S355K2W+N (ex Fe510 "Corten") (Spessori da 40 mm a 80 mm)
- ACCIAIO EN 10025-5 S355NLW+N (ex Fe510 "Corten") (Spessori maggiori di 80 mm)

CONTROVENTI (comprese le piastre di collegamento bullonate)

- ACCIAIO EN 10025-5 S355J2W+N (ex Fe510 "Corten")

PIOLI

- Tipo "Nelson" #22
- Acciaio tipo S235J2+C450 secondo EN ISO 13918

BULLONI AD ALTA RESISTENZA

Bulloni ad Alta Resistenza per giunzioni ad attrito conformi alle specifiche contenute nel pila 11.3.4.6.2 del D.M. 14.01.2008:

- Viti cl. 10.9
- DMU classe 10
- RONDILLE C 50

I bulloni dovranno essere montati con una rosetta sotto la testa della vite e una rosetta sotto il dado;

- I bulloni dovranno essere contrassegnati con le indicazioni del produttore e la classe di resistenza;
- I bulloni disposti verticalmente avranno la testa della vite rivolta verso l'alto e il dado verso il basso

SALDATURE

- SALDATURE: procedimenti di saldatura omologati e qualificati secondo D.M. 14.01.2008.
- Tutte le giunzioni per l'unione dei corici delle TRAVI PRINCIPALI saranno eseguite con saldature testa a testa a completa penetrazione di 1° classe

NOTE CARPENTERIA METALLICA

- LE TRAVI PRINCIPALI SARANNO INTERAMENTE SALDATE E SEQUANNO CON CONTINUITA' L'ANDAMENTO DEL TRACCIATO STRADALE.
- I TRAVERSI INTEREDI, DI PILA E DI SPALLA SARANNO COLLEGATI ALLE TRAVI PRINCIPALI CON GIUNZIONI SALDATE.
- I GIUNTI DI SALDATURA ESEGUITI IN CANTIERE DOVRANNO ESSERE TRATTATI ESEGUENDO UNA PULIZIA DELLA SUPERFICIE PER RIMUOVERE EVENTUALI SCORIE DI SALDATURA E QUINDI APPLICANDO IL CICLO DI VERNICIATURA COMPLETO SOPRAPPONENDO ALLE MANI GA ESEGUITE IN OFFICINA PER UNA LUNGHEZZA DI 3 CM CIRCA. LA QUARTA MANO DI VERNICE DOVRA' ESSERE APPLICATA IN CANTIERE SOLAMENTE ALLA FINE DEL MONTAGGIO DELLE STRUTTURE ED ESEGUITA SOLAMENTE DOPO AVER COMPLETATO IL NECESSARIO CICLO DELLE PARTI DANNEGGIATE DURANTE LE OPERAZIONI DI MONTAGGIO.
- LE BULLONATURE DOVRANNO ESSERE SGRASSATE CON SOLVENTE COMPATIBILE CON LE VERNICI ADOTTATE, PRIMA DI ESSERE SOTTOPOSTE ALLO STESSO CICLO DI VERNICIATURA PREVISTO PER LE STRUTTURE PRINCIPALI.

ANAS S.p.A.
DIREZIONE CENTRALE PROGRAMMAZIONE PROGETTAZIONE

PA 12/09
CORRIDOIO PLURIMODALE TIRRENICO - NORD EUROPA
ITINERARIO AGRIGENTO - CALTANISSETTA - A19
S.S. N° 640 "DI PORTO EMPEDOCLE"
AMMODERNAMENTO E ADEGUAMENTO ALLA CAT. B DEL D.M. 5.11.2001
Dal km 44+000 allo svincolo con l'A19

PROGETTO ESECUTIVO

Contrante Generale: **Empedocle S.p.A.**

OPERE D'ARTE MAGGIORI
VIADOTTI
Viadotto Salso
Carpenteria Pile Tipo A

Codice Unico Progetto (CUP) : F91B0900070001

Codice Elaborato: PA12_09 - E 1 5 8 | V | I 2 | 1 5 | V | I 1 5 | C | B | B | 0 6 3 | B

Scale: 1:50

REV.	DATA	EMMISSIONE	DESCRIZIONE	REDAATTO	VERIFICATO	APPROVATO	AUTORIZZATO
A	Luglio 2011	Revisione a seguito di infortuni con il Committente	T. FASOLO	F. NIRELLI	M. LTI	P. PAGLINI	
B	Aprile 2011	EMMISSIONE	T. FASOLO	F. NIRELLI	M. LTI	P. PAGLINI	

Responsabile dei progettoni: Ing. MAURIZIO ARAMINI

Progettista: **ATAI LUCA TAVAZZI**

Consulente Specialistico: **ATI**