

**S.S. n.131 "Carlo Felice"**  
Completamento itinerario Sassari – Olbia

Potenziamento–Messa in sicurezza dal km 192+500 al km 209+500

1° lotto (dal km 193 al km 199)

**RELAZIONE ARCHEOLOGICA**

COD. CA349

**PROGETTAZIONE: ATI VIA - SERING - VDP - BRENG**

**PROGETTISTA E RESPONSABILE DELL'INTEGRAZIONE DELLE PRESTAZIONI SPECIALISTICHE:**

*Dott. Ing. Giovanni Piazza (Ord. Ing. Prov. Roma 27296)*

**RESPONSABILI D'AREA:**

Responsabile Tracciato stradale: *Dott. Ing. Massimo Capasso (Ord. Ing. Prov. Roma 26031)*

Responsabile Strutture: *Dott. Ing. Giovanni Piazza (Ord. Ing. Prov. Roma 27296)*

Responsabile Idraulica, Geotecnica e Impianti: *Dott. Ing. Sergio Di Maio (Ord. Ing. Prov. Palermo 2872)*

Responsabile Ambiente: *Dott. Ing. Francesco Ventura (Ord. Ing. Prov. Roma 14660)*

**GEOLOGO:**

*Dott. Geol. Enrico Curcuruto (Ord. Geo. Regione Sicilia 966)*

**COORDINATORE SICUREZZA IN FASE DI PROGETTAZIONE:**

*Dott. Ing. Matteo Di Girolamo (Ord. Ing. Prov. Roma 15138)*

**RESPONSABILE SIA:**

*Dott. Ing. Francesco Ventura (Ord. Ing. Prov. Roma 14660)*

**ARCHEOLOGO**

*Dott. Arc. Emanuela Atzeni (MiBact n. 412 fascia I)*

**GRUPPO DI PROGETTAZIONE**

**MANDATARIA:**



**MANDANTI:**

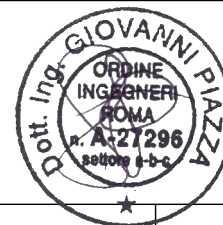


**VISTO: IL RESPONSABILE DEL PROCEDIMENTO:**


*Dott. Ing. Salvatore Frasca*

**ARCHEOLOGIA**

**Scheda delle unità di ricognizione**




CODICE PROGETTO		NOME FILE		REVISIONE	SCALA:
PROGETTO	LIV. PROG. ANNO	CA349_T00SG00AMBSC01_A			
DPCA0349	D 20	CODICE ELAB.	T00SG00AMBSC01	A	-
D		-	-	-	-
C		-	-	-	-
B		-	-	-	-
A	EMISSIONE	NOV. 2020	E. ATZENI	L.MARCANIO	G. PIAZZA
REV.	DESCRIZIONE	DATA	REDATTO	VERIFICATO	APPROVATO

SS 131 "Carlo Felice" Completamento itinerario Sassari - Olbia. Potenziamento e messa in sicurezza SS131 dal km 192+500 al km 209+500 1° lotto (dal km 193 al km 199)		
<b>CA349</b>	<i>Schede delle Unità di Ricognizione</i>	

## INDICE

SCHEDA DI RICOGNIZIONE RCG N.1 - COMUNE DI CODRONGIANOS (SS) .....	2
SCHEDA DI RICOGNIZIONE RCG N.2 - COMUNE DI CODRONGIANOS (SS) .....	10
SCHEDA DI RICOGNIZIONE RCG N.3 - COMUNE DI CODRONGIANOS (SS) .....	16
SCHEDA DI RICOGNIZIONE RCG N.4 - COMUNE DI CODRONGIANOS (SS) .....	27

SS 131 "Carlo Felice" Completamento itinerario Sassari - Olbia. Potenziamento e messa in sicurezza SS131 dal km 192+500 al km 209+500 1° lotto (dal km 193 al km 199)		 <b>anas</b> GRUPPO FS ITALIANE
CA349	<i>Schede delle Unità di Ricognizione</i>	

## SCHEDA DI RICOGNIZIONE RCG N.1 - COMUNE DI CODRONGIANOS (SS)

Rip Lun Obb

### CD CODICI

\*

<b>TSK</b>	RCG		5	*
<b>NCU</b>	<b>CODICE UNIVOCO ICCD</b>			
NCUN	Codice univoco ICCD		8	.
<b>ESC</b>	ANAS SpA		50	*
<b>ECP</b>	Soprintendenza Archeologia, belle arti e paesaggio per le province di Sassari e Nuoro		50	.

### AC ALTRI CODICI

<b>ACC</b>	01001	si	25	
------------	-------	----	----	--


### SC SCHEDE COLLEGATE

<b>ACC</b>	-	si	25	.
------------	---	----	----	---

### LC LOCALIZZAZIONE GEOGRAFICO-AMMINISTRATIVA

<b>PVC</b>	<b>LOCALIZZAZIONE GEOGRAFICO-AMMINISTRATIVA</b>			*
PVCS	Italia		50	*
PVCR	Sardegna	si	25	*
PVCP	SS	si	3	*
PVCC	Codrorgianos	si	50	*
PVCL	Padriga // Pishedda // Balzola Derranza // Funtana	si	50	

<b>GP</b>	<b>GEOREFERENZIAZIONE TRAMITE PUNTO</b>	si		
<b>GPL</b>	Localizzazione fisica		40	*
<b>GPD</b>	<b>DESCRIZIONE DEL PUNTO</b>			
<b>GPDP</b>	<b>PUNTO</b>			*
GPDPX	1470562		12	*


SS 131 "Carlo Felice" Completamento itinerario Sassari - Olbia. Potenziamento e messa in sicurezza SS131 dal km 192+500 al km 209+500 1° lotto (dal km 193 al km 199)		 <b>anas</b> GRUPPO FS ITALIANE
CA349	<i>Schede delle Unità di Ricognizione</i>	

GPDPY	4502721			
<b>GPC</b>	<b>CARATTERISTICHE DEL PUNTO</b>			
GPCT	Inizio Unità di Ricognizione (UR)		50	
GPCL	180		12	
<b>GPM</b>	Punto esatto		70	*
<b>GPT</b>	Rilievo tramite GPS		70	*
<b>GPP</b>	EPSG: 3003		12	*
<b>GPB</b>	<b>BASE DI RIFERIMENTO</b>			*
GPBB	CTR Sardegna 1:10.000 459-120		20	*
GPBT	2007		10	*
GPBO	Il punto è stato preso c/o SS 131 km 199,00 circa loc. Padrigia		250	

**GP GEOREFERENZIAZIONE TRAMITE PUNTO** **si**

<b>GPL</b>	Localizzazione fisica		40	*
<b>GPD</b>	<b>DESCRIZIONE DEL PUNTO</b>			
<b>GPDP</b>	<b>PUNTO</b>			*
GPDPX	1472313		12	*
GPDPY	4500712			
<b>GPC</b>	<b>CARATTERISTICHE DEL PUNTO</b>			
GPCT	Fine Unità di ricognizione (UR)		50	
GPCL	260		12	
<b>GPM</b>	Punto esatto		70	*
<b>GPT</b>	Rilievo tramite GPS		70	*
<b>GPP</b>	EPSG: 3003		12	*
<b>GPB</b>	<b>BASE DI RIFERIMENTO</b>			*
GPBB	CTR Sardegna 1:10.000 460-090		20	*
GPBT	2007		10	*
GPBO	Il punto è stato preso c/o loc. Funtana		250	



SS 131 "Carlo Felice" Completamento itinerario Sassari - Olbia. Potenziamento e messa in sicurezza SS131 dal km 192+500 al km 209+500 1° lotto (dal km 193 al km 199)		 GRUPPO FS ITALIANE	
CA349	<i>Schede delle Unità di Ricognizione</i>		

**RG DATI SULLA RICOGNIZIONE**

RCG	RICOGNIZIONE			*
RCGR	Soprintendenza	si	100	
RCGF	ANAS	si	100	
RCGA	Corraine, Pina	si	250	
RCGE	Verifica archeologica preliminare		100	
RCGM	Sistematico		100	
RCGD	2020/10/24 2021/02/24		50	*
RCGU	Zona a destinazione artigianale, industriale e commerciale // zona ad uso agricolo e/o pastorale (campi a seminativo semplice per foraggiere, erbai, incolti) // oliveti // cespuglieti ed arbusteti		100	.
RCGC	Proprietà privata // Vegetazione coprente, visibilità bassa		100	

**DO FONTI E DOCUMENTI DI RIFERIMENTO**


si \*

FTA	DOCUMENTAZIONE FOTOGRAFICA	si		*
FTAX	Documentazione allegata		25	*
FTAP	Fotografia digitale		50	*
FTAA	Atzeni, Emanuela		50	
FTAD	2020/10/24 2021/02/24		25	
FTAN	R01001001 // R01001002 // R01001003 // R01001004 // R01001005 // R01001006 // R01001007 // R01001008		25	*
FTAT	Panoramiche UR 1		250	

**CM COMPILAZIONE**

\*

CMP	COMPILAZIONE			*
CMPD	2020		4	*
CMPN	Atzeni, Emanuela	si	70	*
RSR	Atzeni, Emanuela	si	70	
FUR	Corraine, Pina	si	70	*

SS 131 "Carlo Felice" Completamento itinerario Sassari - Olbia. Potenziamento e messa in sicurezza SS131 dal km 192+500 al km 209+500 1° lotto (dal km 193 al km 199)		 <b>anas</b> <small>GRUPPO FS ITALIANE</small>
CA349	<i>Schede delle Unità di Ricognizione</i>	

**AN ANNOTAZIONI**

OSS	<p><b>DATI AMBIENTALI:</b> L'area d'indagine, morfologicamente pianeggiante e subpianeggiante, dal punto di vista geomorfologico risulta caratterizzata da Formazione del Rio Minore (depositi epiclastici selciferi con siltiti e marne di ambiente lacustre), le Litofacies nella Formazione di Borutta (marne, marne arenacee e calcari marnosi), della Successione sedimentaria Oligo-Miocenica del Logudorese e Sassarese, oltre ai Depositi alluvionali dell'Olocene (Sedimenti Alluvionali).</p> <p><b>DATI RICOGNIZIONE:</b> L'unità di ricognizione di 2,850 km, delimitata sul lato sinistro dalla SS 131 direzione di marcia Cagliari-Sassari, ricade nel territorio comunale di Codrongianos, a Nord-Ovest del centro abitato. La zona ricognita (da NO verso SE) attigua alla SS 131 parte dalla zona industriale, artigianale e commerciale e spazi annessi e prosegue, attraversando, zone ad uso agricolo e/o pastorale, uliveti, cespuglieti ed arbusteti. E' stato possibile ricognire esclusivamente i terreni di libero accesso, ubicati in adiacenza alla SS 131, il cui avanzato stato vegetativo ha inficiato la lettura autoptica del terreno, impedendone quasi totalmente la visibilità del suolo. Le aree edificate e/o recintate non sono state oggetto di ricognizione, in quanto inaccessibili per caratteristiche fisiche e visive. Non sono stati individuati elementi archeologici in dispersione o strutture riconducibili a fasi di frequentazione antropica antica entro i 50 metri per lato rispetto all'asse stradale centrale.</p> <p><b>VISIBILITÀ:</b> Proprietà privata-urbanizzata // bassa-nulla // media.</p>		5000	
-----	--	--	------	--

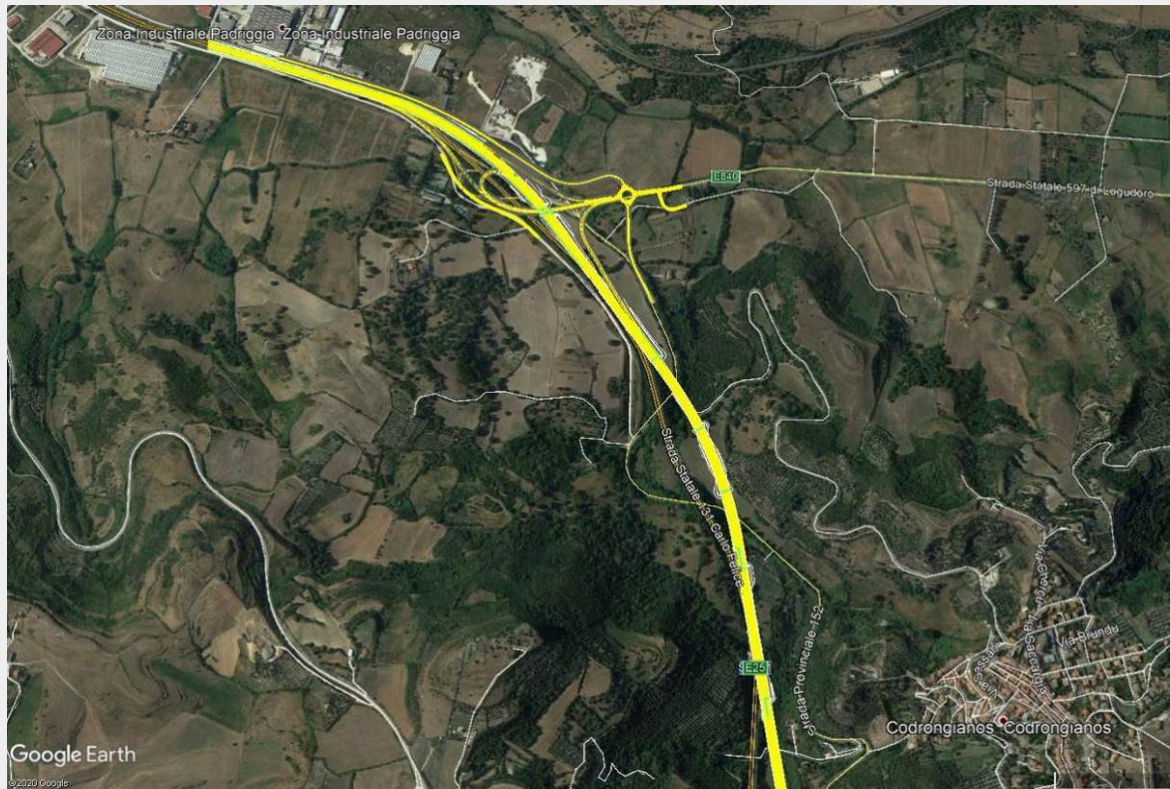
SS 131 "Carlo Felice" Completamento itinerario Sassari - Olbia.  
Potenziamento e messa in sicurezza SS131 dal km 192+500 al km 209+500  
1° lotto (dal km 193 al km 199)



CA349

*Schede delle Unità di Ricognizione*

## DOCUMENTAZIONE FOTOGRAFICA



R01001001 Unità di ricognizione UR 1.



R01001002 Veduta da O verso E.



SS 131 "Carlo Felice" Completamento itinerario Sassari - Olbia.  
Potenziamento e messa in sicurezza SS131 dal km 192+500 al km 209+500  
1° lotto (dal km 193 al km 199)



CA349

*Schede delle Unità di Ricognizione*



R01001003 Veduta da O verso E.



R01001004 Veduta da O verso E.



SS 131 "Carlo Felice" Completamento itinerario Sassari - Olbia.  
Potenziamento e messa in sicurezza SS131 dal km 192+500 al km 209+500  
1° lotto (dal km 193 al km 199)



CA349

*Schede delle Unità di Ricognizione*



R01001005 Veduta da S verso N.



R01001006 Veduta da N verso S.



SS 131 "Carlo Felice" Completamento itinerario Sassari - Olbia.  
Potenziamento e messa in sicurezza SS131 dal km 192+500 al km 209+500  
1° lotto (dal km 193 al km 199)



CA349


*Schede delle Unità di Ricognizione*



R01001007 Veduta da E verso O.



R01001008 Veduta da E verso O.

SS 131 "Carlo Felice" Completamento itinerario Sassari - Olbia. Potenziamento e messa in sicurezza SS131 dal km 192+500 al km 209+500 1° lotto (dal km 193 al km 199)		 <b>anas</b> <small>GRUPPO FS ITALIANE</small>
CA349	<i>Schede delle Unità di Ricognizione</i>	

## SCHEDA DI RICOGNIZIONE RCG N.2 - COMUNE DI CODRONGIANOS (SS)

Rip Lun Obb

### CD CODICI

\*

<b>TSK</b>	RCG		5	*
<b>NCU</b>	<b>CODICE UNIVOCO ICCD</b>			
NCUN	Codice univoco ICCD		8	.
<b>ESC</b>	ANAS SpA		50	*
<b>ECP</b>	Soprintendenza Archeologia, belle arti e paesaggio per le province di Sassari e Nuoro		50	.

### AC ALTRI CODICI

<b>ACC</b>	02001	si	25	
------------	-------	----	----	--


### SC SCHEDE COLLEGATE

<b>ACC</b>	-	si	25	.
------------	---	----	----	---

### LC LOCALIZZAZIONE GEOGRAFICO-AMMINISTRATIVA

<b>PVC</b>	<b>LOCALIZZAZIONE GEOGRAFICO-AMMINISTRATIVA</b>			*
PVCS	Italia		50	*
PVCR	Sardegna	si	25	*
PVCP	SS	si	3	*
PVCC	Codrungianos	si	50	*
PVCL	Muscianu // Su Cantaru	si	50	

<b>GP</b>	<b>GEOREFERENZIAZIONE TRAMITE PUNTO</b>	si		
<b>GPL</b>	Localizzazione fisica		40	*
<b>GPD</b>	<b>DESCRIZIONE DEL PUNTO</b>			
<b>GPDP</b>	<b>PUNTO</b>			*
GPDPX	1470544		12	*


SS 131 "Carlo Felice" Completamento itinerario Sassari - Olbia. Potenziamento e messa in sicurezza SS131 dal km 192+500 al km 209+500 1° lotto (dal km 193 al km 199)		 <b>anas</b> GRUPPO FS ITALIANE
CA349	<i>Schede delle Unità di Ricognizione</i>	

GPDPY	4502668			
<b>GPC</b>	<b>CARATTERISTICHE DEL PUNTO</b>			
GPCT	Inizio Unità di Ricognizione (UR)		50	
GPCL	185		12	
<b>GPM</b>	Punto esatto		70	*
<b>GPT</b>	Rilievo tramite GPS		70	*
<b>GPP</b>	EPSG: 3003		12	*
<b>GPB</b>	<b>BASE DI RIFERIMENTO</b>			*
GPBB	CTR Sardegna 1:10.000 459-120		20	*
GPBT	2007		10	*
GPBO	Il punto è stato preso c/o SS 131 km 199,00 circa loc. Muscianu		250	

**GP GEOREFERENZIAZIONE TRAMITE PUNTO** **si**

<b>GPL</b>	Localizzazione fisica		40	*
<b>GPD</b>	<b>DESCRIZIONE DEL PUNTO</b>			
<b>GPDP</b>	<b>PUNTO</b>			*
GPDPX	1472237		12	*
GPDPY	4500682			
<b>GPC</b>	<b>CARATTERISTICHE DEL PUNTO</b>			
GPCT	Fine Unità di ricognizione (UR)		50	
GPCL	270		12	
<b>GPM</b>	Punto esatto		70	*
<b>GPT</b>	Rilievo tramite GPS		70	*
<b>GPP</b>	EPSG: 3003		12	*
<b>GPB</b>	<b>BASE DI RIFERIMENTO</b>			*
GPBB	CTR Sardegna 1:10.000 460-090		20	*
GPBT	2007		10	*
GPBO	Il punto è stato preso c/o loc. Su Cantaru		250	



SS 131 "Carlo Felice" Completamento itinerario Sassari - Olbia. Potenziamento e messa in sicurezza SS131 dal km 192+500 al km 209+500 1° lotto (dal km 193 al km 199)			
CA349	<i>Schede delle Unità di Ricognizione</i>		

**RG DATI SULLA RICOGNIZIONE**

RCG	RICOGNIZIONE			*
RCGR	Soprintendenza	si	100	
RCGF	ANAS	si	100	
RCGA	Corraine, Pina	si	250	
RCGE	Verifica archeologica preliminare		100	
RCGM	Sistematico		100	
RCGD	2020/10/24		50	*
RCGU	zona ad uso agricolo e/o pastorale (campi a seminativo semplice per foraggiere, erbai, incolti) // zona urbanizzata // // aree agroforestali // cespuglieti ed arbusteti // oliveti // zone boscate		100	.
RCGC	Proprieta privata // Vegetazione coprente, visibilità bassa		100	

**DO FONTI E DOCUMENTI DI RIFERIMENTO**


si \*

FTA	DOCUMENTAZIONE FOTOGRAFICA	si		*
FTAX	Documentazione allegata		25	*
FTAP	Fotografia digitale		50	*
FTAA	Atzeni, Emanuela		50	
FTAD	2020/10/24		25	
FTAN	R02001001 // R02001002 // R02001003 // R02001004		25	*
FTAT	Panoramiche UR 2		250	

**CM COMPILAZIONE**

\*

CMP	COMPILAZIONE			*
CMPD	2020		4	*
CMPN	Atzeni, Emanuela	si	70	*
RSR	Atzeni, Emanuela	si	70	
FUR	Corraine, Pina	si	70	*

SS 131 "Carlo Felice" Completamento itinerario Sassari - Olbia. Potenziamento e messa in sicurezza SS131 dal km 192+500 al km 209+500 1° lotto (dal km 193 al km 199)		 <b>anas</b> <small>GRUPPO FS ITALIANE</small>
CA349	<i>Schede delle Unità di Ricognizione</i>	

**AN ANNOTAZIONI**

OSS	<p><b>DATI AMBIENTALI:</b> L'area d'indagine, morfologicamente pianeggiante, dal punto di vista geomorfologico risulta caratterizzata da Formazione del Rio Minore (depositi epiclastici selciferi con siltiti e marne di ambiente lacustre), le Litofacies nella Formazione di Borutta (marne, marne arenacee e calcari marnosi), della Successione sedimentaria Oligo-Miocenica del Logudorese e Sassarese, oltre ai Depositi alluvionali dell'Olocene (Sedimenti Alluvionali).</p> <p><b>DATI RICOGNIZIONE:</b> L'unità di ricognizione di 2,850 km, lato destro SS 131 direzione di marcia Sassari-Cagliari, ricade nel territorio comunale di Codrongianos, a Nord-Ovest del centro abitato. La zona ricognita (da NO verso SE) attigua alla SS 131 parte da zone urbanizzate, attraversando zone ad uso agricolo e/o pastorale, aree agroforestali, cespuglieti ed arbusteti, oliveti e zone boscate. E' stato possibile ricognire esclusivamente i terreni di libero accesso, ubicati in adiacenza alla SS 131, il cui avanzato stato vegetativo ha inficiato la lettura autoptica del terreno, impedendone quasi totalmente la visibilità del suolo. Le aree edificate e/o recintate non sono state oggetto di ricognizione, in quanto inaccessibili per caratteristiche fisiche e visive. Non sono stati individuati elementi archeologici in dispersione o strutture riconducibili a fasi di frequentazione antropica antica entro i 50 metri per lato rispetto all'asse stradale centrale.</p> <p><b>VISIBILITÀ:</b> Proprietà privata-urbanizzata // bassa-nulla.</p>				
					5000

SS 131 "Carlo Felice" Completamento itinerario Sassari - Olbia.  
Potenziamento e messa in sicurezza SS131 dal km 192+500 al km 209+500  
1° lotto (dal km 193 al km 199)



CA349

*Schede delle Unità di Ricognizione*

## DOCUMENTAZIONE FOTOGRAFICA



R02001001 Unità di ricognizione UR 1.



R02001002 Veduta da SO verso NE.



SS 131 "Carlo Felice" Completamento itinerario Sassari - Olbia.  
Potenziamento e messa in sicurezza SS131 dal km 192+500 al km 209+500  
1° lotto (dal km 193 al km 199)



CA349


*Schede delle Unità di Ricognizione*



R02001003 Veduta da SO verso NE.



R02001004 Veduta da SE verso NO.

SS 131 "Carlo Felice" Completamento itinerario Sassari - Olbia. Potenziamento e messa in sicurezza SS131 dal km 192+500 al km 209+500 1° lotto (dal km 193 al km 199)		
CA349	<i>Schede delle Unità di Ricognizione</i>	

### SCHEDA DI RICOGNIZIONE RCG N.3 - COMUNE DI CODRONGIANOS (SS)

Rip Lun Obb

CD	CODICI			*
TSK	RCG		5	*
NCU	CODICE UNIVOCO ICCD			
NCUN	Codice univoco ICCD		8	.
ESC	ANAS SpA		50	*
ECP	Soprintendenza Archeologia, belle arti e paesaggio per le province di Sassari e Nuoro		50	.

#### AC ALTRI CODICI

ACC	03001	si	25	
-----	-------	----	----	--


#### SC SCHEDE COLLEGATE

ACC	-	si	25	.
-----	---	----	----	---

#### LC LOCALIZZAZIONE GEOGRAFICO-AMMINISTRATIVA

PVC	LOCALIZZAZIONE GEOGRAFICO-AMMINISTRATIVA			*
PVCS	Italia		50	*
PVCR	Sardegna	si	25	*
PVCP	SS	si	3	*
PVCC	Codrorgianos	si	50	*
PVCL	Funtana // Laccu'e Suru // Sos Coroneddos // La Rimessa // Su Anzu	si	50	


GP	GEOREFERENZIAZIONE TRAMITE PUNTO	si		
GPL	Localizzazione fisica		40	*
GPD	DESCRIZIONE DEL PUNTO			
GPDP	PUNTO			*

SS 131 "Carlo Felice" Completamento itinerario Sassari - Olbia. Potenziamento e messa in sicurezza SS131 dal km 192+500 al km 209+500 1° lotto (dal km 193 al km 199)		 <b>anas</b> GRUPPO FS ITALIANE
CA349	<i>Schede delle Unità di Ricognizione</i>	

GPDPX	1472318		12	*
GPDPY	4500711			
<b>GPC</b>	<b>CARATTERISTICHE DEL PUNTO</b>			
GPCT	Inizio Unità di Ricognizione (UR)		50	
GPCL	260		12	
<b>GPM</b>	Punto esatto		70	*
<b>GPT</b>	Rilievo tramite GPS		70	*
<b>GPP</b>	EPSG: 3003		12	*
<b>GPB</b>	<b>BASE DI RIFERIMENTO</b>			*
GPBB	CTR Sardegna 1:10.000 460-090		20	*
GPBT	2007		10	*
GPBO	Il punto è stato preso c/o loc. Funtana		250	

**GP GEOREFERENZIAZIONE TRAMITE PUNTO** **si**

<b>GPL</b>	Localizzazione fisica		40	*
<b>GPD</b>	<b>DESCRIZIONE DEL PUNTO</b>			
<b>GPDP</b>	<b>PUNTO</b>			*
GPDPX	1474170		12	*
GPDPY	4498933			
<b>GPC</b>	<b>CARATTERISTICHE DEL PUNTO</b>			
GPCT	Fine Unità di ricognizione (UR)		50	
GPCL	348		12	
<b>GPM</b>	Punto esatto		70	*
<b>GPT</b>	Rilievo tramite GPS		70	*
<b>GPP</b>	EPSG: 3003		12	*
<b>GPB</b>	<b>BASE DI RIFERIMENTO</b>			*
GPBB	CTR Sardegna 1:10.000 460-130		20	*
GPBT	2007		10	*
GPBO	Il punto è stato preso c/o SS 131 km 193,00 loc. Coronazu		250	

SS 131 "Carlo Felice" Completamento itinerario Sassari - Olbia. Potenziamento e messa in sicurezza SS131 dal km 192+500 al km 209+500 1° lotto (dal km 193 al km 199)		 <b>anas</b> GRUPPO FS ITALIANE
CA349	<i>Schede delle Unità di Ricognizione</i>	

**RG DATI SULLA RICOGNIZIONE**

RCG	RICOGNIZIONE			*
RCGR	Soprintendenza	si	100	
RCGF	ANAS	si	100	
RCGA	Corraire, Pina	si	250	
RCGE	Verifica archeologica preliminare		100	
RCGM	Sistematico		100	
RCGD	2020/10/25 2021/02/24		50	*
RCGU	Zona ad uso agricolo e/o pastorale (campi a seminativo semplice per foraggiere, erbai, incolti) // zone boscate // cespuglieti ed arbusteti// uliveti // vigneti		100	.
RCGC	Proprietà privata // Vegetazione coprente, visibilità bassa // Visibilità media		100	

**DO FONTI E DOCUMENTI DI RIFERIMENTO**


si \*

FTA	DOCUMENTAZIONE FOTOGRAFICA	si		*
FTAX	Documentazione allegata		25	*
FTAP	Fotografia digitale		50	*
FTAA	Atzeni, Emanuela		50	
FTAD	2020/10/25 2021/02/24		25	
FTAN	R03001001 // R03001002 // R03001003 // R03001004 // R03001005 // R03001006 // R03001007 // R03001008 // R03001009 // R03001010 // R03001011 // R03001012 // R03001013		25	*
FTAT	Panoramiche UR 3		250	

**CM COMPILAZIONE**

\*

CMP	COMPILAZIONE			*
CMPD	2020		4	*

SS 131 "Carlo Felice" Completamento itinerario Sassari - Olbia. Potenziamento e messa in sicurezza SS131 dal km 192+500 al km 209+500 1° lotto (dal km 193 al km 199)		 GRUPPO FS ITALIANE	
CA349	<i>Schede delle Unità di Ricognizione</i>		

CMPN	Atzeni, Emanuela	si	70	*
RSR	Atzeni, Emanuela	si	70	
FUR	Corraine, Pina	si	70	*

## AN ANNOTAZIONI

OSS	<p><b>DATI AMBIENTALI:</b> L'area d'indagine, morfologicamente pianeggiante, dal punto di vista geomorfologico risulta caratterizzata da formazioni vulcaniche oligo-mioceniche a cui afferiscono le Litofacies nella Formazione di Borutta (marne, marne arenacee e calcari marnosi), la Formazione di Oppia Nuova (sabbie quarzoso-feldspatiche e conglomerati) della Successione sedimentaria Oligo-Miocenica del Logudorese e Sassarese, oltre ai Depositi alluvionali dell'Olocene (Sedimenti Alluvionali).</p> <p><b>DATI RICOGNIZIONE:</b> L'unità di ricognizione di 2,850 km, delimitata sul lato sinistro dalla SS 131 direzione di marcia Cagliari-Sassari, ricade nel territorio comunale di Codrongianos, a Sud-Ovest del centro abitato. La zona ricognita (da N verso SE) attigua al lato SS 131 parte da zone ad uso agricolo e/o pastorale (campi a seminativo semplice per foraggiere, erbai, incolti), cespuglieti ed arbusteti, uliveti e vigneti. E' stato possibile ricognire esclusivamente i terreni di libero accesso, ubicati in adiacenza alla SS 131, e in prossimità dello svincolo della SP 68 direzione Ploaghe, il cui avanzato stato vegetativo, talora, ha inficiato la lettura autoptica del terreno, impedendone quasi totalmente la visibilità del suolo, ad eccezione dei terreni dove invece è stata riscontrata una visibilità media, nonostante la presenza di colture foraggiere in crescita. Le aree edificate e/o recintate non sono state oggetto di ricognizione, in quanto inaccessibili per caratteristiche fisiche e visive. Non sono stati individuati elementi archeologici in dispersione o strutture riconducibili a fasi di frequentazione antropica antica entro i 50 metri per lato rispetto all'asse stradale centrale.</p> <p><b>VISIBILITÀ:</b> Proprietà privata-urbanizzata // bassa-nulla // media.</p>		5000	
-----	---	--	------	--



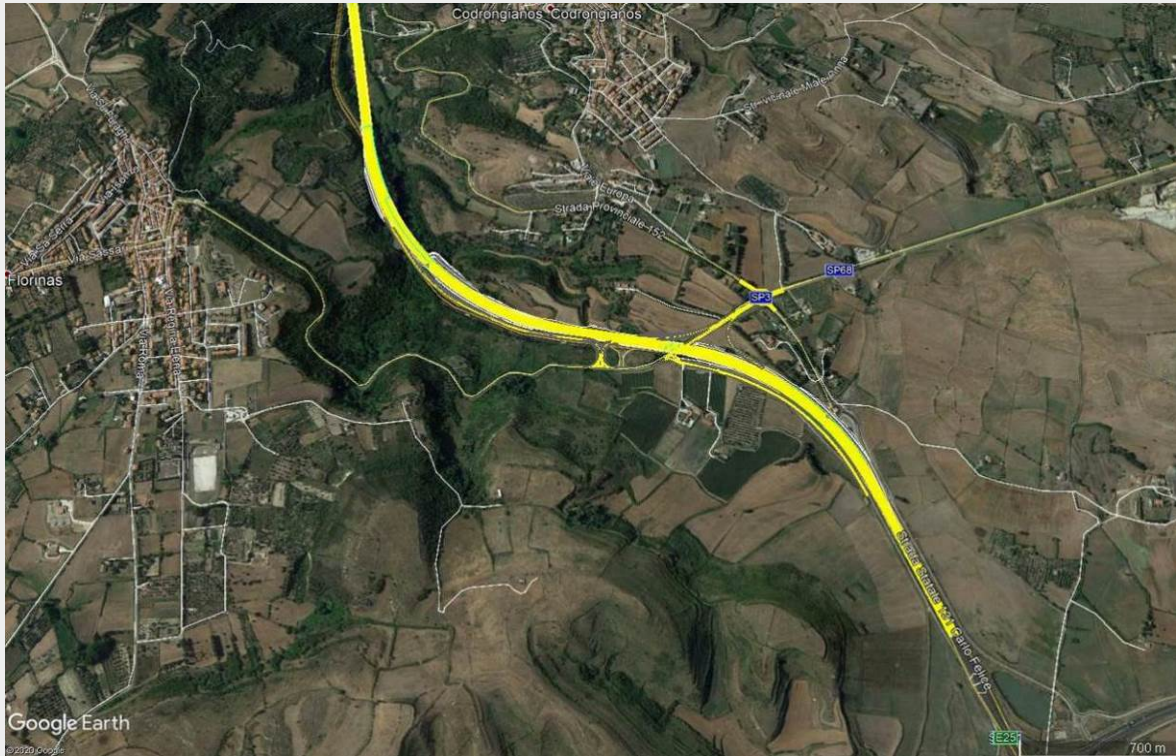
SS 131 "Carlo Felice" Completamento itinerario Sassari - Olbia.  
Potenziamento e messa in sicurezza SS131 dal km 192+500 al km 209+500  
1° lotto (dal km 193 al km 199)



CA349

*Schede delle Unità di Ricognizione*

## DOCUMENTAZIONE FOTOGRAFICA



R03001001 Unità di ricognizione UR 2.



R03001002 Veduta da N verso S.



SS 131 "Carlo Felice" Completamento itinerario Sassari - Olbia.  
Potenziamento e messa in sicurezza SS131 dal km 192+500 al km 209+500  
1° lotto (dal km 193 al km 199)



CA349

*Schede delle Unità di Ricognizione*



R03001003 Veduta da S verso N.



R03001004 Veduta da SE verso NO.



SS 131 "Carlo Felice" Completamento itinerario Sassari - Olbia.  
Potenziamento e messa in sicurezza SS131 dal km 192+500 al km 209+500  
1° lotto (dal km 193 al km 199)



CA349

*Schede delle Unità di Ricognizione*



R03001005 Veduta da N verso S.



R03001006 Veduta da S verso NO.



SS 131 "Carlo Felice" Completamento itinerario Sassari - Olbia.  
Potenziamento e messa in sicurezza SS131 dal km 192+500 al km 209+500  
1° lotto (dal km 193 al km 199)



CA349

*Schede delle Unità di Ricognizione*



R03001007 Veduta da S verso N.



R03001008 Veduta da N verso S.



SS 131 "Carlo Felice" Completamento itinerario Sassari - Olbia.  
Potenziamento e messa in sicurezza SS131 dal km 192+500 al km 209+500  
1° lotto (dal km 193 al km 199)

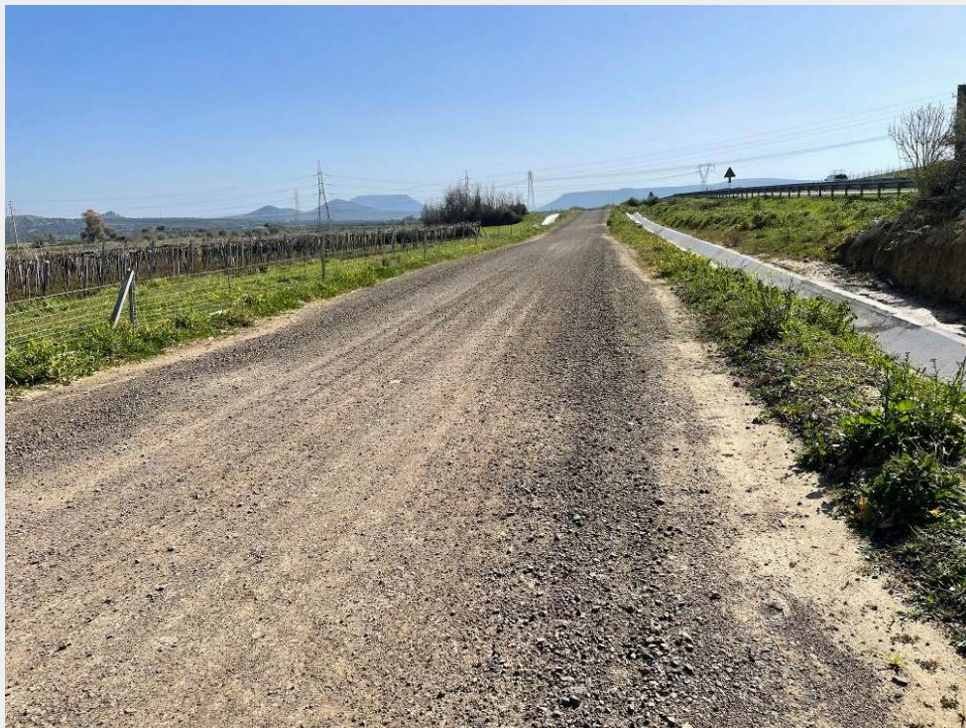


CA349

*Schede delle Unità di Ricognizione*



R03001009 Veduta da N verso S.



R03001010 Veduta da N verso SE.



SS 131 "Carlo Felice" Completamento itinerario Sassari - Olbia.  
Potenziamento e messa in sicurezza SS131 dal km 192+500 al km 209+500  
1° lotto (dal km 193 al km 199)



CA349

*Schede delle Unità di Ricognizione*



R03001011 Veduta da O verso E.



R03001012 Veduta da O verso E.

SS 131 "Carlo Felice" Completamento itinerario Sassari - Olbia.  
Potenziamento e messa in sicurezza SS131 dal km 192+500 al km 209+500  
1° lotto (dal km 193 al km 199)




CA349

*Schede delle Unità di Ricognizione*



R03001013 Veduta da SE verso N.

SS 131 "Carlo Felice" Completamento itinerario Sassari - Olbia. Potenziamento e messa in sicurezza SS131 dal km 192+500 al km 209+500 1° lotto (dal km 193 al km 199)		 <b>anas</b> <small>GRUPPO FS ITALIANE</small>
CA349	<i>Schede delle Unità di Ricognizione</i>	

## SCHEDA DI RICOGNIZIONE RCG N.4 - COMUNE DI CODRONGIANOS (SS)

Rip Lun Obb

### CD CODICI

\*

<b>TSK</b>	RCG		5	*
<b>NCU</b>	<b>CODICE UNIVOCO ICCD</b>			
NCUN	Codice univoco ICCD		8	.
<b>ESC</b>	ANAS SpA		50	*
<b>ECP</b>	Soprintendenza Archeologia, belle arti e paesaggio per le province di Sassari e Nuoro		50	.

### AC ALTRI CODICI

<b>ACC</b>	04001	si	25	
------------	-------	----	----	--

### SC SCHEDE COLLEGATE


<b>ACC</b>	-	si	25	.
------------	---	----	----	---

### LC LOCALIZZAZIONE GEOGRAFICO-AMMINISTRATIVA

<b>PVC</b>	<b>LOCALIZZAZIONE GEOGRAFICO-AMMINISTRATIVA</b>			*
PVCS	Italia		50	*
PVCR	Sardegna	si	25	*
PVCP	SS	si	3	*
PVCC	Codrungianos	si	50	*
PVCL	Su Cantaru // Badde Bergula // Signoranna // Su Anzu	si	50	

<b>GP</b>	<b>GEOREFERENZIAZIONE TRAMITE PUNTO</b>	si		
<b>GPL</b>	Localizzazione fisica		40	*
<b>GPD</b>	<b>DESCRIZIONE DEL PUNTO</b>			
<b>GPDP</b>	<b>PUNTO</b>			*
GPDPX	1472235		12	*




SS 131 "Carlo Felice" Completamento itinerario Sassari - Olbia. Potenziamento e messa in sicurezza SS131 dal km 192+500 al km 209+500 1° lotto (dal km 193 al km 199)		 <b>anas</b> <small>GRUPPO FS ITALIANE</small>
CA349	<i>Schede delle Unità di Ricognizione</i>	

GPDPY	4500691			
<b>GPC</b>	<b>CARATTERISTICHE DEL PUNTO</b>			
GPCT	Inizio Unità di Ricognizione (UR)		50	
GPCL	270		12	
<b>GPM</b>	Punto esatto		70	*
<b>GPT</b>	Rilievo tramite GPS		70	*
<b>GPP</b>	EPSG: 3003		12	*
<b>GPB</b>	<b>BASE DI RIFERIMENTO</b>			*
GPBB	CTR Sardegna 1:10.000 460-090		20	*
GPBT	2007		10	*
GPBO	Il punto è stato preso c/o loc. Su Cantaru		250	

**GP GEOREFERENZIAZIONE TRAMITE PUNTO** **si**

<b>GPL</b>	Localizzazione fisica		40	*
<b>GPD</b>	<b>DESCRIZIONE DEL PUNTO</b>			
<b>GPDP</b>	<b>PUNTO</b>			*
GPDPX	1474145		12	*
GPDPY	4498912			
<b>GPC</b>	<b>CARATTERISTICHE DEL PUNTO</b>			
GPCT	Fine Unità di ricognizione (UR)		50	
GPCL	349		12	
<b>GPM</b>	Punto esatto		70	*
<b>GPT</b>	Rilievo tramite GPS		70	*
<b>GPP</b>	EPSG: 3003		12	*
<b>GPB</b>	<b>BASE DI RIFERIMENTO</b>			*
GPBB	CTR Sardegna 1:10.000 460-130		20	*
GPBT	2007		10	*
GPBO	Il punto è stato preso c/o SS 131 km 193,00 loc. Su anzu		250	

SS 131 "Carlo Felice" Completamento itinerario Sassari - Olbia. Potenziamento e messa in sicurezza SS131 dal km 192+500 al km 209+500 1° lotto (dal km 193 al km 199)		 GRUPPO FS ITALIANE	
CA349	<i>Schede delle Unità di Ricognizione</i>		

**RG DATI SULLA RICOGNIZIONE**


RCG	RICOGNIZIONE			*
RCGR	Soprintendenza	si	100	
RCGF	ANAS	si	100	
RCGA	Corraire, Pina	si	250	
RCGE	Verifica archeologica preliminare		100	
RCGM	Sistematico		100	
RCGD	2020/10/25 2021/02/24		50	*
RCGU	Zone boscate // uliveti // zone ad uso agricolo e/o pastorale (campi a seminativo semplice per foraggiere, erbai, incolti) // vigneti		100	.
RCGC	Proprietà privata // Vegetazione coprente, visibilità bassa // Visibilità media // Visibilità alta		100	

**DO FONTI E DOCUMENTI DI RIFERIMENTO**

		si		*
<b>FTA</b>	<b>DOCUMENTAZIONE FOTOGRAFICA</b>	<b>si</b>		*
FTAX	Documentazione allegata		25	*
FTAP	Fotografia digitale		50	*
FTAA	Atzeni, Emanuela		50	
FTAD	2020/10/25 2021/02/24		25	
FTAN	R04001001 // R04001002 // R04001003 // R04001004 // R04001005 // R04001006 // R04001007 // R04001008 // R04001009 // R04001010 // R04001011 // R04001012		25	*
FTAT	Panoramiche UR 4		250	

**CM COMPILAZIONE**

				*
<b>CMP</b>	<b>COMPILAZIONE</b>			*
CMPD	2020		4	*
CMPN	Atzeni, Emanuela	si	70	*
<b>RSR</b>	Atzeni, Emanuela	<b>si</b>	70	

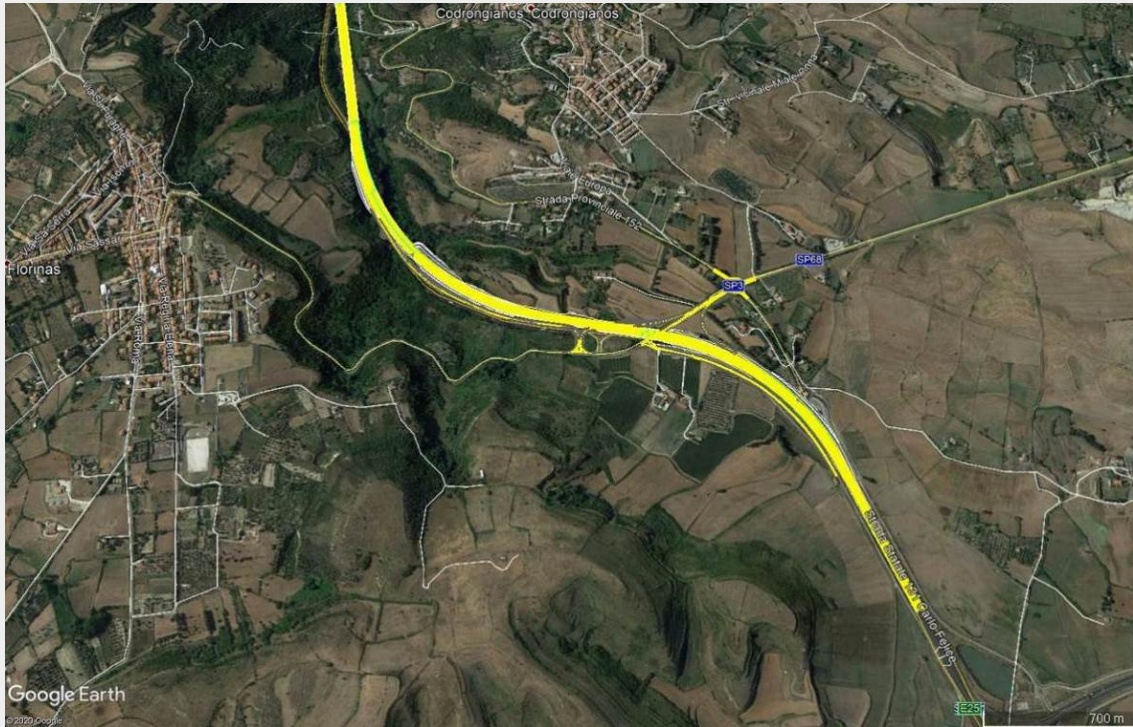
SS 131 "Carlo Felice" Completamento itinerario Sassari - Olbia. Potenziamento e messa in sicurezza SS131 dal km 192+500 al km 209+500 1° lotto (dal km 193 al km 199)		 <b>anas</b> <small>GRUPPO FS ITALIANE</small>
CA349	<i>Schede delle Unità di Ricognizione</i>	

<b>FUR</b>	Corraine, Pina	<b>si</b>	70	*
------------	----------------	-----------	----	---

**AN ANNOTAZIONI**

<b>OSS</b>	<p><b>DATI AMBIENTALI:</b> L'area d'indagine, morfologicamente, pianeggiante, dal punto di vista geomorfologico risulta caratterizzata da formazioni vulcaniche oligo-mioceniche a cui afferiscono le Litofacies nella Formazione di Borutta (marne, marne arenacee e calcari marnosi), e la Formazione di Oppia Nuova (sabbie quarzoso-feldspatiche e conglomerati) della Successione sedimentaria Oligo-Miocenica del Logudorese e Sassarese.</p> <p><b>DATI RICOGNIZIONE:</b> L'unità di ricognizione di 2,850 km, lato destro SS 131 direzione di marcia Sassari-Cagliari, ricade nel territorio comunale di Codrongianos, a Sud-Ovest del centro abitato. La zona ricognita (da N verso SE) attraversa zone boscate, terreni impiantati a uliveti, zone ad uso agricolo e/o pastorale (campi a seminativo semplice per foraggiere, erbai, incolti) e, in misura minore, vigneti. E' stato possibile ricognire esclusivamente terreni di libero accesso, prossimi alla SS 131, il cui avanzato stato vegetativo, nella maggior parte dei casi, ha inficiato la lettura autoptica del terreno, impedendone quasi totalmente la visibilità del suolo, ad eccezione dei terreni dove invece è stata riscontrata una visibilità media, e, solo in un caso, alta, nonostante la presenza di colture foraggiere in crescita. Le aree edificate e/o recintate non sono state oggetto di ricognizione, in quanto inaccessibili per caratteristiche fisiche e visive. Non sono stati individuati elementi archeologici in dispersione o strutture riconducibili a fasi di frequentazione antropica antica entro i 50 metri per lato rispetto all'asse stradale centrale.</p> <p><b>VISIBILITÀ:</b> Proprietà privata // Vegetazione coprente, visibilità bassa // Visibilità media // Visibilità alta</p>		5000	

**DOCUMENTAZIONE FOTOGRAFICA**



R04001001 Unità di ricognizione UR 2.



R04001002 Veduta da S verso N.



SS 131 "Carlo Felice" Completamento itinerario Sassari - Olbia.  
Potenziamento e messa in sicurezza SS131 dal km 192+500 al km 209+500  
1° lotto (dal km 193 al km 199)



CA349

*Schede delle Unità di Ricognizione*



R04001003 Veduta da S verso N.



R04001004 Veduta da SO verso NE.



SS 131 "Carlo Felice" Completamento itinerario Sassari - Olbia.  
Potenziamento e messa in sicurezza SS131 dal km 192+500 al km 209+500  
1° lotto (dal km 193 al km 199)



CA349

*Schede delle Unità di Ricognizione*



R04001005 Veduta da NO verso S.



R04001006 Veduta da S verso N.



CA349

*Schede delle Unità di Ricognizione*



R04001007 Veduta da E verso O.



R04001008 Veduta da N verso S.



SS 131 "Carlo Felice" Completamento itinerario Sassari - Olbia.  
Potenziamento e messa in sicurezza SS131 dal km 192+500 al km 209+500  
1° lotto (dal km 193 al km 199)



CA349

*Schede delle Unità di Ricognizione*



R04001009 Veduta da S verso N.



R03001010 Veduta da E verso O.



SS 131 "Carlo Felice" Completamento itinerario Sassari - Olbia.  
Potenziamento e messa in sicurezza SS131 dal km 192+500 al km 209+500  
1° lotto (dal km 193 al km 199)



CA349

*Schede delle Unità di Ricognizione*



R03001011 Veduta da S verso N.



R03001012 Veduta da S verso N.