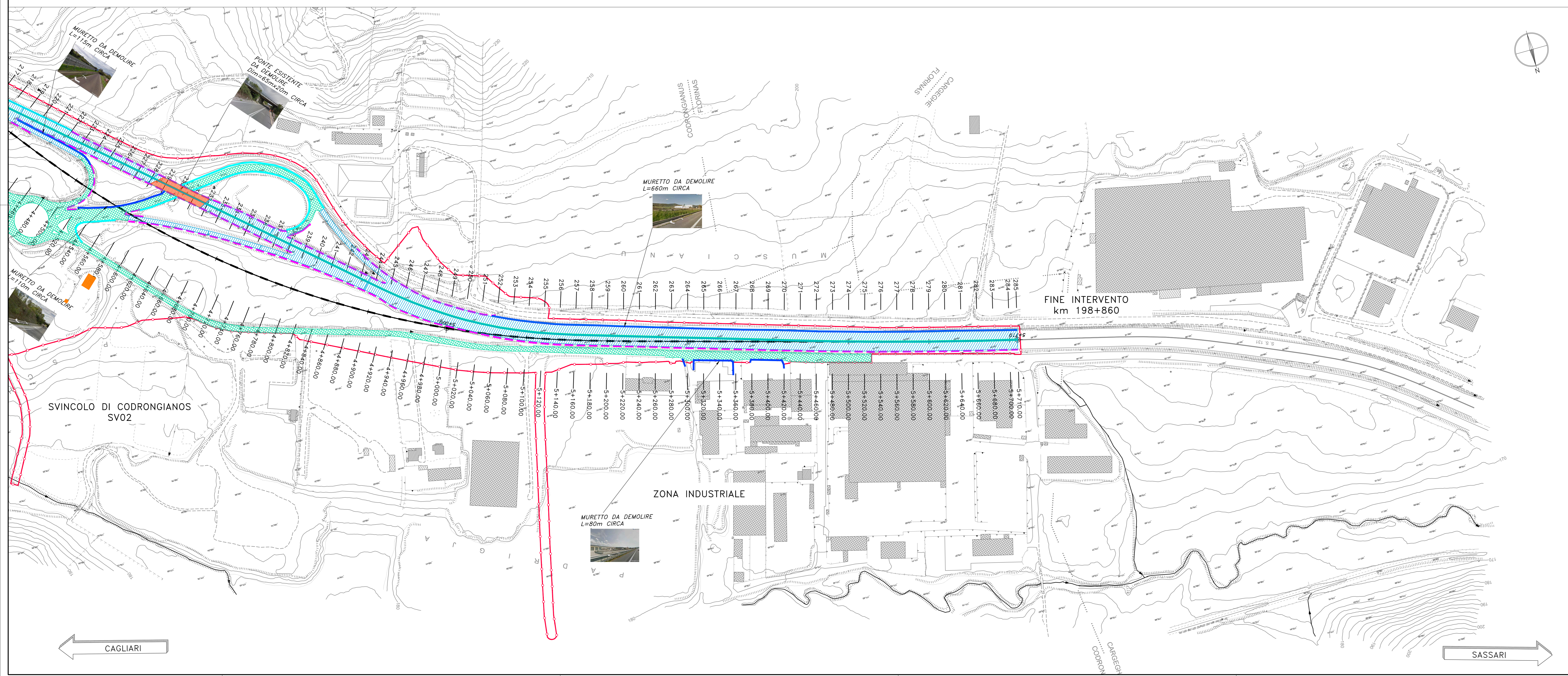


LEGENDA

- Nuovo asse di progetto
- Recinzioni di cantiere
- Pavimentazione stradale esistente da demolire
- Pavimentazione stradale, strade secondarie esistenti da demolire.
- Opere esistenti da demolire
- Opere esistenti da mantenere
- Tombini esistenti da demolire
- Muro esistente da demolire
- Cordolo esistente da demolire
- Guard Rail esistente da demolire
- Sparfitraffico centrale da demolire
- Cunetta da demolire
- Edifici da demolire



Tipologia	Unità di misura	Quantità
Pavimentazione stradale esistente	m ²	109030
Pavimentazione strade secondarie esistenti	m ²	37800
Sparfitraffico Centrale	ml	11570
Cunetta	ml	335
Muri	m ³	7086,5
Cordoli	ml	1590
Guard Rail	ml	9277
Tombini	ml	218
Opere esistenti da demolire		
Ponti	m ²	3780



Direzione Progettazione e Realizzazione Lavori

S.S. n.131 "Carlo Felice"
 Completamento itinerario Sassari - Olbia
 Potenziamento-Messa in sicurezza dal km 192+500 al km 209+500
 1° lotto (dal km 193 al km 199)

PROGETTO DEFINITIVO

cod. CA349

PROGETTAZIONE: ATI VIA - SERING - VDP - BRENG

PROGETTISTA E RESPONSABILE DELL'INTEGRAZIONE DELLE PRESTAZIONI
 SPONSORIZZATE:
 Dott. Ing. Giovanni Pizzato (Crd. Ing. Prov. Roma 27206)

RESPONSABILI CARICA:
 Responsabile Tracciato stradale: Dott. Ing. Massimo Capasso (Crd. Ing. Prov. Roma 20571)
 Responsabile Stradale: Dott. Ing. Giovanni Pizzato (Crd. Ing. Prov. Roma 27206)
 Coordinatore Tecnico, Sicurezza e Impianti: Dott. Ing. Sergio Di Majo (Crd. Ing. Prov. Roma 20272)
 Coordinatore Sicurezza: Dott. Ing. Francesco Venturoli (Crd. Ing. Prov. Roma 14662)

GEOLOGO:
 Dott. Geol. Enrico Corradini (Crd. Geol. Regione Sicil. 040)

COORDINATORE SICUREZZA IN FASE DI PROGETTAZIONE:
 Dott. Ing. Matteo Di Girolamo (Crd. Ing. Prov. Roma 15128)

RESPONSABILE SIA:
 Dott. Ing. Francesco Venturoli (Crd. Ing. Prov. Roma 14662)

VISTO IL RESPONSABILE DEL PROCEDIMENTO:
 Dott. Ing. Salvatore Pizzo

GRUPPO DI PROGETTAZIONE






ELABORATI GENERALI
DEMOLIZIONI
Planimetria delle demolizioni
Tav. 2 di 2

PROGETTO	LV. PROG. ANNO	NOME FILE	REVISIONE	SCALA:
CA349_00E000ENPL01_02_A	20	CA349_00E000ENPL02	A	1:2000
D	-	-	-	-
C	-	-	-	-
B	-	-	-	-
A	EMISSIONE	NOV. 2020	M. DI M. J.	L. PIAZZA
REV.	DESCRIZIONE	DATA	REDATTO	VERIFICATO
			APPROVATO	