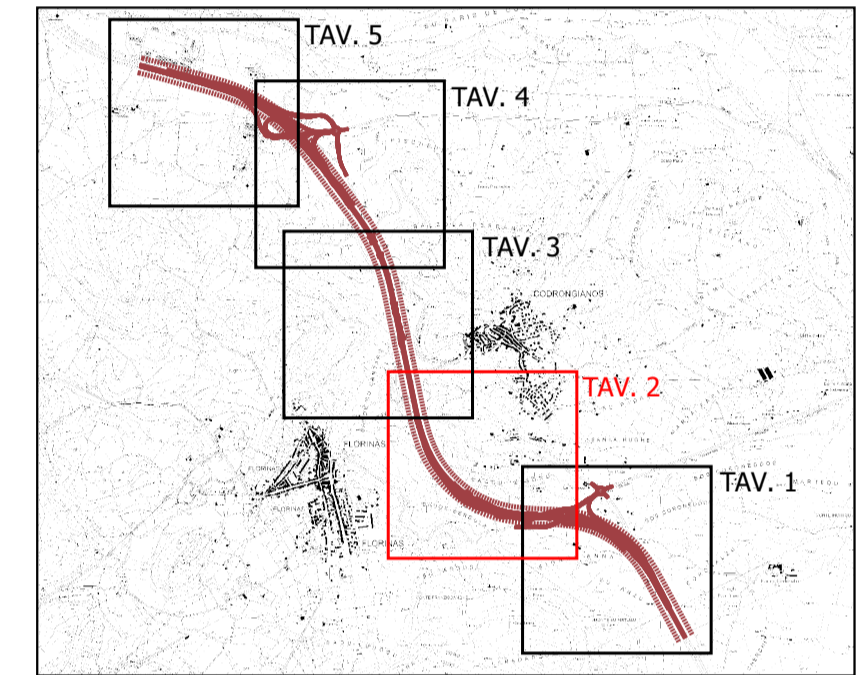


PAI REGIONE SARDEGNA  
 Studio di dettaglio e approfondimento del quadro conoscitivo della pericolosità e del rischio da frana nel Sub-Bacino n.3 Coginas-Manno-Temo. Progetto di variante e revisione del P.A.I. Sardegna (di cui all'Art. 37, comma 1, delle vigenti Norme di Attuazione)

- HG1 - MODERATA**  
I fenomeni franosi presenti o potenziali sono marginali
- HG2 - MEDIA**  
Zone in cui sono presenti solo frane stabilizzate non più riattivabili nelle condizioni climatiche attuali a meno di interventi antropici (assetti di equilibrio raggiunti naturalmente o mediante interventi di consolidamento) zone in cui esistono condizioni geologiche e morfologiche sfavorevoli alla stabilità dei versanti ma prove al momento di indicazioni morfologiche di movimenti gravitativi
- HG3 - ELEVATA**  
zone in cui sono presenti frane quiescenti per la cui riattivazione ci si aspettano presumibilmente tempi pluriennali o pluridecennali; zone di possibile espansione areale delle frane attualmente quiescenti; zone in cui sono presenti indizi geomorfologici di instabilità dei versanti e in cui si possono verificare frane di neoformazione presumibilmente in un intervallo di tempo pluriennale o pluridecennale
- HG4 - MOLTO ELEVATA**  
Zone in cui sono presenti frane attive, continue o stagionali; zone in cui è prevista l'espansione areale di una frana attiva; zone in cui sono presenti evidenze geomorfologiche di movimenti inopinati

**LEGENDA SIMBOLISMI**

<b>FORME FLUVIALI</b>	<b>FORME GRAVITATIVE</b>	<b>FORME ANTROPICHE</b>
Depositi alluvionali	Depositi di versante	Aree antropiche
Coltre eluvio-colluviale	Frane in stato quiescente	Rilevato stradale
Scarpata di erosione fluviale	Orto di scarpata	
Deflusso fluviale	Nicchia di distacco frana	



**Sanas**  
GRUPPO FS ITALIANE

**Direzione Progettazione e Realizzazione Lavori**

S.S. n.131 "Carlo Felice"  
 Completamento itinerario Sassari – Olbia  
 Potenziamento-Messa in sicurezza dal km 192+500 al km 209+500  
 1° lotto (dal km 193 al km 199)

**PROGETTO DEFINITIVO** COD. CA349

**PROGETTAZIONE: ATI VIA - SERING - VDP - BRENG**

PROGETTISTA E RESPONSABILE DELL'INTEGRAZIONE DELLE PRESTAZIONI SPECIALISTICHE:  
 Dott. Ing. Giovanni Piazza (Ord. Ing. Prov. Roma 27296)

RESPONSABILI D'AREA:  
 Responsabile Tracciato stradale: Dott. Ing. Massimo Capasso (Ord. Ing. Prov. Roma 26031)  
 Responsabile Strutture: Dott. Ing. Giovanni Piazza (Ord. Ing. Prov. Roma 27296)  
 Responsabile Idraulica, Geotecnica e Impianti: Dott. Ing. Sergio Li Mola (Ord. Ing. Prov. Palermo 2972)  
 Responsabile Ambientale: Dott. Ing. Francesco Ventura (Ord. Ing. Prov. Roma 14560)

GRUPPO DI PROGETTAZIONE MANDATARIA:  
**VIA INGEGNERIA**  
**SERING INGEGNERIA**  
**vdp**  
**BRENG BRIDGE ENGINEERING**

MANDATARI:  
 Dott. Geol. Enrico Curcuruto (Ord. Geo. Regione Sicilia 968)  
 COORDINATORE SICUREZZA IN FASE DI PROGETTAZIONE:  
 Dott. Ing. Matteo Di Girolamo (Ord. Ing. Prov. Roma 15138)  
 RESPONSABILE SIA:  
 Dott. Ing. Francesco Ventura (Ord. Ing. Prov. Roma 14560)

VISTO: IL RESPONSABILE DEL PROCEDIMENTO  
 Dott. Ing. Salvatore Frasco

**GEOLOGIA, GEOTECNICA E SISMICA**  
 Carta Geomorfologica  
 Tav. 2 di 5

CODICE PROGETTO		NOME FILE		REVISIONE	SCALA:
CA349_T00GE00GEOCG07_10A		CA349_T00GE00GEOCG07		A	1:2000
PROGETTO	LV. PROG. ANNO				
D	DPCA0349 D 20				
C					
B					
A	EMISSIONE	NOV.2020	E.LUM	E.CURCURUTO	G.PIAZZA
REV.	DESCRIZIONE	DATA	REDATO	VERIFICATO	APPROVATO

