

Profilo Geologico
Km 2+840,00-4+300,00
Scala: 1:2000/2000

UNITA' GEO-LITOLOGICHE

DEPOSITI OLOCENICI

- (H1) DEPOSITI ANTROPICI:** Materiali di riporto e aree bonificate, riporti stradali. **OLOCENE**
- (B) DEPOSITI ALLUVIONALI:** Sabbie sabbie, sabbie ghiaiose, sabbie argillose, argilla e sabbie sabbie. **OLOCENE**

SUCCESSIONE SEDIMENTARIA OLIO-MIOCENICA DEL LOGGIORO-SASSARESE

- (RTU) FORMAZIONE DI BORRUTA:** Arenacee regolari di strati decimetrici di marne, marne arenacee, (RTU) sabbie, e nella parte alta (RTU) calcareo marino. **BURDIGALIANO SUP. - LANGHIANO**
- (RS) Libriforme nella FORMAZIONE DI MURES:** Arenacee e conglomerati di grigi a beige, ad elementi di quarzo, manufatti, calcaree e calcari micacei localmente con intercalazioni carbonifere. **BURDIGALIANO SUP.**

DISTRETTO VULCANICO DI OSLO-CASTELBARDO

- (LV) UNITA' DI MONTE SA SILVA:** Depositi di flusso produttivo in facies ignifluvia, sottomare, sottomagmatici non selatici. (LV) Frazione e conglomerato più fine arcuolare a sabbia con limo. **BURDIGALIANO**

LEGENDA GEOTECCNICA

INDAGINI 2019

- S n** Sondaggio Geognostico
- Sn_PZ** Sondaggio Geognostico con piezometro
- Sn_DH** Sondaggio Geognostico con Down Hole
- Pz n** Pozzetto Geognostico

INDAGINI 1997

- Sl n** Sondaggio Geognostico
- Pz n** Pozzetto Geognostico
- CPT n** Indagine piezometrica

COLONNINA SONDAGGI

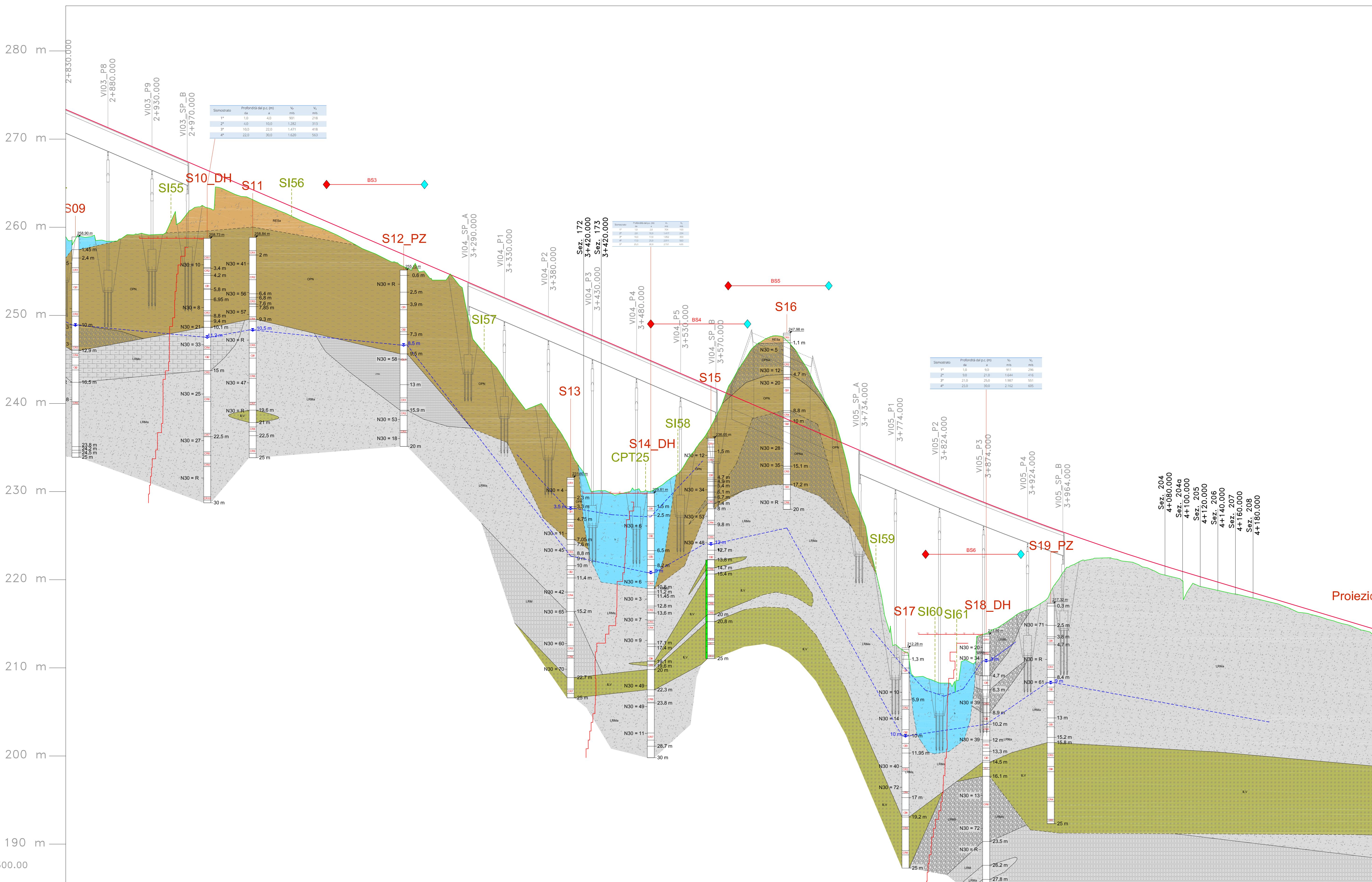
- Quota boccaloro
- Profondità dal boccaloro
- Prove penetrometriche SPT
- Campione Rimaneggiato
- Campione Indisturbato
- Valore ROD %

COLONNINA POZZETTI

- Quota boccaloro
- Profondità dal boccaloro
- Campioni rimaneggiati e indisturbati

Simboli:

- Tracciato stradale
- Contatti stratigrafici
- Contatti stratigrafici presunti
- Contatti stratigrafici erosivi
- Livello fakta
- Prova Sismica a Rifrazione
- Inizio stesa sismica
- Grafico velocità onde S



Profilo Tav. 4
Km 2+840,00-4+300,00
Scala: 1:2000/2000

NUMERO SEZIONE	DISTANZE PARZIALI	DISTANZE PROGRESSIVE	QUOTE PROGETTO	QUOTE TERRENO
143	20,0	20,0	-258,09	-273,10
144	20,0	40,0	-258,92	-271,16
145	20,0	60,0	-258,39	-271,30
146	20,0	80,0	-259,05	-270,44
147	20,0	100,0	-259,26	-269,58
148	20,0	120,0	-259,19	-268,72
149	20,0	140,0	-260,44	-267,87
150	20,0	160,0	-262,27	-267,01
151	20,0	180,0	-261,59	-266,15
152	20,0	200,0	-263,57	-265,29
153	20,0	220,0	-263,32	-264,43
154	20,0	240,0	-262,44	-263,58
155	20,0	260,0	-261,65	-262,72
156	20,0	280,0	-260,72	-261,86
157	20,0	300,0	-259,95	-261,00
158	20,0	320,0	-259,11	-260,14
159	20,0	340,0	-258,07	-259,28
160	20,0	360,0	-257,12	-258,43
161	20,0	380,0	-256,19	-257,57
162	20,0	400,0	-255,34	-256,71
163	20,0	420,0	-254,89	-255,85
164	20,0	440,0	-254,00	-254,99
165	20,0	460,0	-253,30	-254,14
166	20,0	480,0	-246,59	-245,28
167	20,0	500,0	-244,23	-242,92
168	20,0	520,0	-241,19	-241,06
169	20,0	540,0	-239,54	-239,20
170	20,0	560,0	-238,62	-238,34
171	20,0	580,0	-235,70	-235,46
172	20,0	600,0	-232,17	-232,48
173	20,0	620,0	-230,11	-229,27
174	20,0	640,0	-230,24	-229,41
175	20,0	660,0	-230,24	-229,41
176	20,0	680,0	-230,24	-229,41
177	20,0	700,0	-231,59	-231,84
178	20,0	720,0	-233,35	-234,22
179	20,0	740,0	-236,67	-237,42
180	20,0	760,0	-240,71	-241,26
181	20,0	780,0	-244,54	-245,40
182	20,0	800,0	-246,92	-249,59
183	20,0	820,0	-247,69	-250,39
184	20,0	840,0	-246,12	-247,83
185	20,0	860,0	-242,67	-244,97
186	20,0	880,0	-239,16	-241,26
187	20,0	900,0	-232,75	-235,26
188	20,0	920,0	-226,09	-229,40
189	20,0	940,0	-217,00	-220,34
190	20,0	960,0	-212,16	-215,32
191	20,0	980,0	-209,00	-211,83
192	20,0	1000,0	-208,22	-211,77
193	20,0	1020,0	-210,57	-214,05
194	20,0	1040,0	-214,00	-217,57
195	20,0	1060,0	-215,22	-218,80
196	20,0	1080,0	-216,47	-220,04
197	20,0	1100,0	-217,39	-221,30
198	20,0	1120,0	-220,15	-224,06
199	20,0	1140,0	-221,92	-225,83
200	20,0	1160,0	-222,45	-226,36
201	20,0	1180,0	-222,05	-225,96
202	20,0	1200,0	-220,52	-224,43
203	20,0	1220,0	-219,85	-223,76
204	20,0	1240,0	-219,25	-223,16
205	20,0	1260,0	-218,80	-222,71
206	20,0	1280,0	-218,39	-222,30
207	20,0	1300,0	-217,93	-221,84
208	20,0	1320,0	-217,45	-221,36
209	20,0	1340,0	-216,92	-220,83
210	20,0	1360,0	-216,35	-220,26
211	20,0	1380,0	-215,74	-219,65
212	20,0	1400,0	-215,09	-218,99
213	20,0	1420,0	-214,41	-218,29
214	20,0	1440,0	-213,71	-217,56

Sanas
GRUPPO FS ITALIANE
Direzione Progettazione e Realizzazione Lavori

S.S. n.131 "Carlo Felice"
Completamento itinerario Sassari - Olbia
Potenziamento - Messa in sicurezza dal km 192+500 al km 209+500
1° lotto (dal km 193 al km 199)

PROGETTO DEFINITIVO COD. CA349

PROGETTAZIONE: **ATI VIA - SERING - VDP - BRENG**

PROGETTISTA E RESPONSABILE DELL'INTEGRAZIONE DELLE PRESTAZIONI SPECIALISTICHE:
Gruppo di Progettazione Specialistiche
RESPONSABILI D'AREA:
RESPONSABILI STRUTTURE: **VIA INGEGNERIA**
RESPONSABILI STRUTTURE: **SERING INGEGNERIA**
RESPONSABILI STRUTTURE: **VDP**
RESPONSABILI STRUTTURE: **BRENG**

PROGETTO: **CA349_T00GEOGEOG04_06A**

REVISIONE: **A** SCALA: 1:2000/2000

ELABORAZIONE: **T00GEOGEOG04_06A**

GEOLOGIA, GEOTECCNICA E SISMICA
Profilo Geologico
Tav. 4 di 6

REVISIONE	DESCRIZIONE	DATA	REDDATO	VERIFICATO	APPROVATO
A	EMMISSIONE	NOV-2020	ELIAB	E. GURGIOLO	G. PANZA