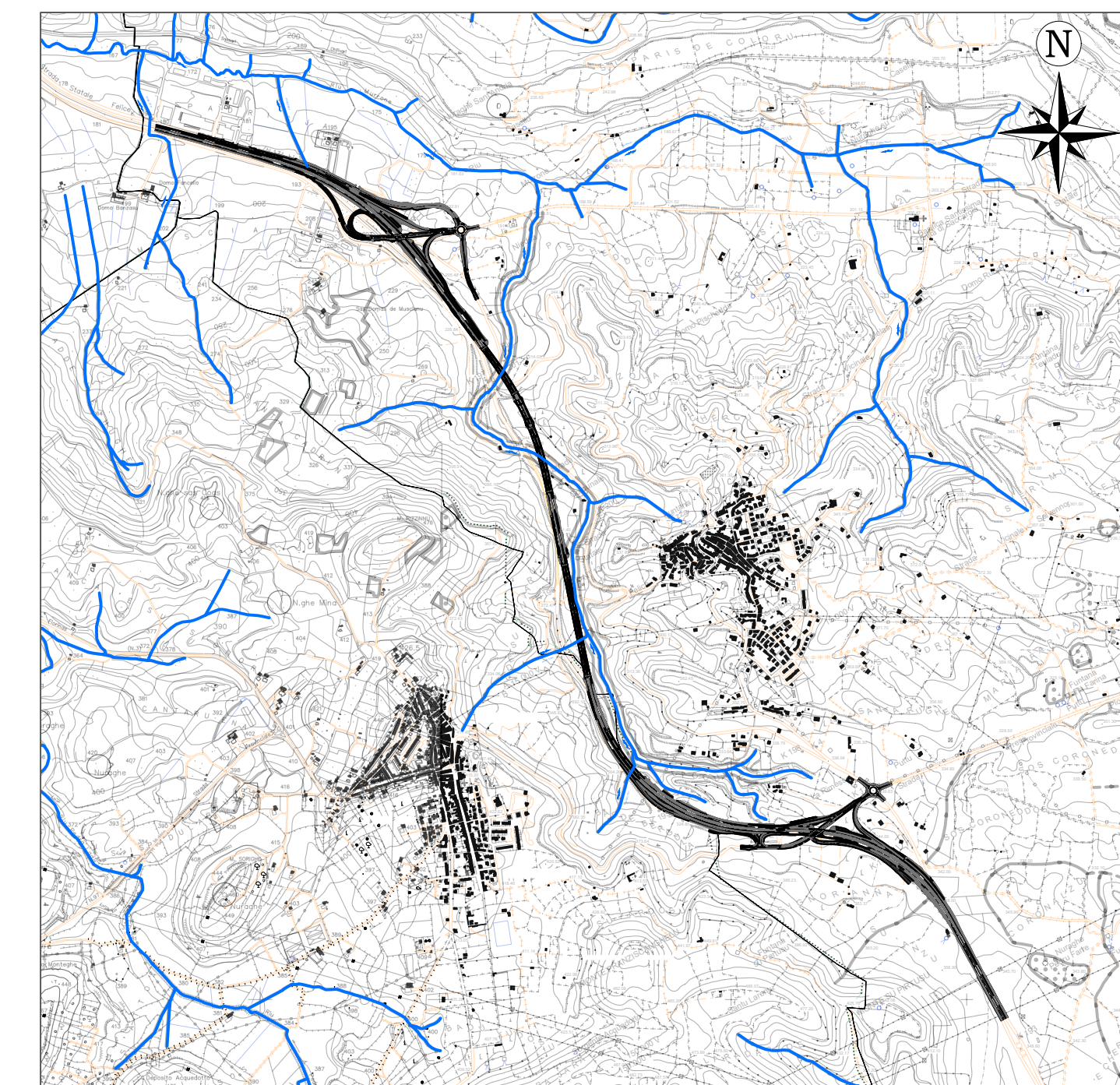


Scala 1:10.000

**LEGENDA SIMBOLI**

Reticolo idrografico RAS (da IGM 25.000 e CTR 10.000)		Corsi d'acqua bacini principali	Competenza Genio Civile R.D.523
<b>PIANO STRALCIO PER L' ASSETTO IDROGEOLOGICO</b>			
	H14	Aree inondabili da piene con portate di colmo caratterizzate da tempi di ritorno di 50 anni	
	H13	Aree inondabili da piene con portate di colmo caratterizzate da tempi di ritorno di 100 anni	
	H12	Aree inondabili da piene con portate di colmo caratterizzate da tempi di ritorno di 200 anni	
	H11	Aree inondabili da piene con portate di colmo caratterizzate da tempi di ritorno di 500 anni	

Le aree di pericolosità idraulica evidenziate in corrispondenza del tracciato stradale corrispondono a quelle previste dall'art.30bis delle NTA PAI RAS quale misura di prima salvaguardia.



Mappa chiave

Scala 1:25.000



**Direzione Progettazione e Realizzazione Lavori**

**S.S. n.131 "Carlo Felice"**  
 Completamento itinerario Sassari – Olbia

Potenziamento–Messa in sicurezza dal km 192+500 al km 209+500

1° lotto (dal km 193 al km 199)

**PROGETTO DEFINITIVO**

COD. CA349

PROGETTAZIONE: **ATI VIA - SERING - VDP - BRENG**

PROGETTISTA E RESPONSABILE DELL'INTEGRAZIONE DELLE PRESTAZIONI SPECIALISTICHE:  
 Dott. Ing. Giovanni Piazza (Ord. Ing. Prov. Roma 27296)  
**RESPONSABILI D'AREA:**  
 Responsabile Tracciato stradale: Dott. Ing. Massimo Capasso (Ord. Ing. Prov. Roma 26031)  
 Responsabile Strutture: Dott. Ing. Giovanni Piazza (Ord. Ing. Prov. Roma 27296)  
 Responsabile Idraulica, Geotecnica e Impianti: Dott. Ing. Sergio Di Maio (Ord. Ing. Prov. Palermo 2872)  
 Responsabile Ambiente: Dott. Ing. Francesco Ventura (Ord. Ing. Prov. Roma 14660)

GRUPPO DI PROGETTAZIONE

MANDATARIA:

MANDANTI:

**GEOLOGO:**  
 Dott. Geol. Enrico Curcuruto (Ord. Geo. Regione Sicilia 966)  
**COORDINATORE SICUREZZA IN FASE DI PROGETTAZIONE:**  
 Dott. Ing. Matteo Di Girolamo (Ord. Ing. Prov. Roma 15138)  
**RESPONSABILE SIA:**  
 Dott. Ing. Francesco Ventura (Ord. Ing. Prov. Roma 14660)  
**VISTO: IL RESPONSABILE DEL PROCEDIMENTO:**  
 Dott. Ing. Salvatore Frasca

**IDROLOGIA E IDRAULICA**  
 Planimetria delle aree di pericolosità del PAI

CODICE PROGETTO		NOME FILE		REVISIONE	SCALA:
PROGETTO		CA349_TO0ID00IDRPL03_A			
DIPCA0349		CODICE ELAB. TO0ID00IDRPL03		A	1:10.000
D					
C					
B					
A	EMISSIONE	NOV.2020	A. CECOTTI	M.A. CUCCARO	G. PIAZZA
REV.	DESCRIZIONE	DATA	REDATTO	VERIFICATO	APPROVATO