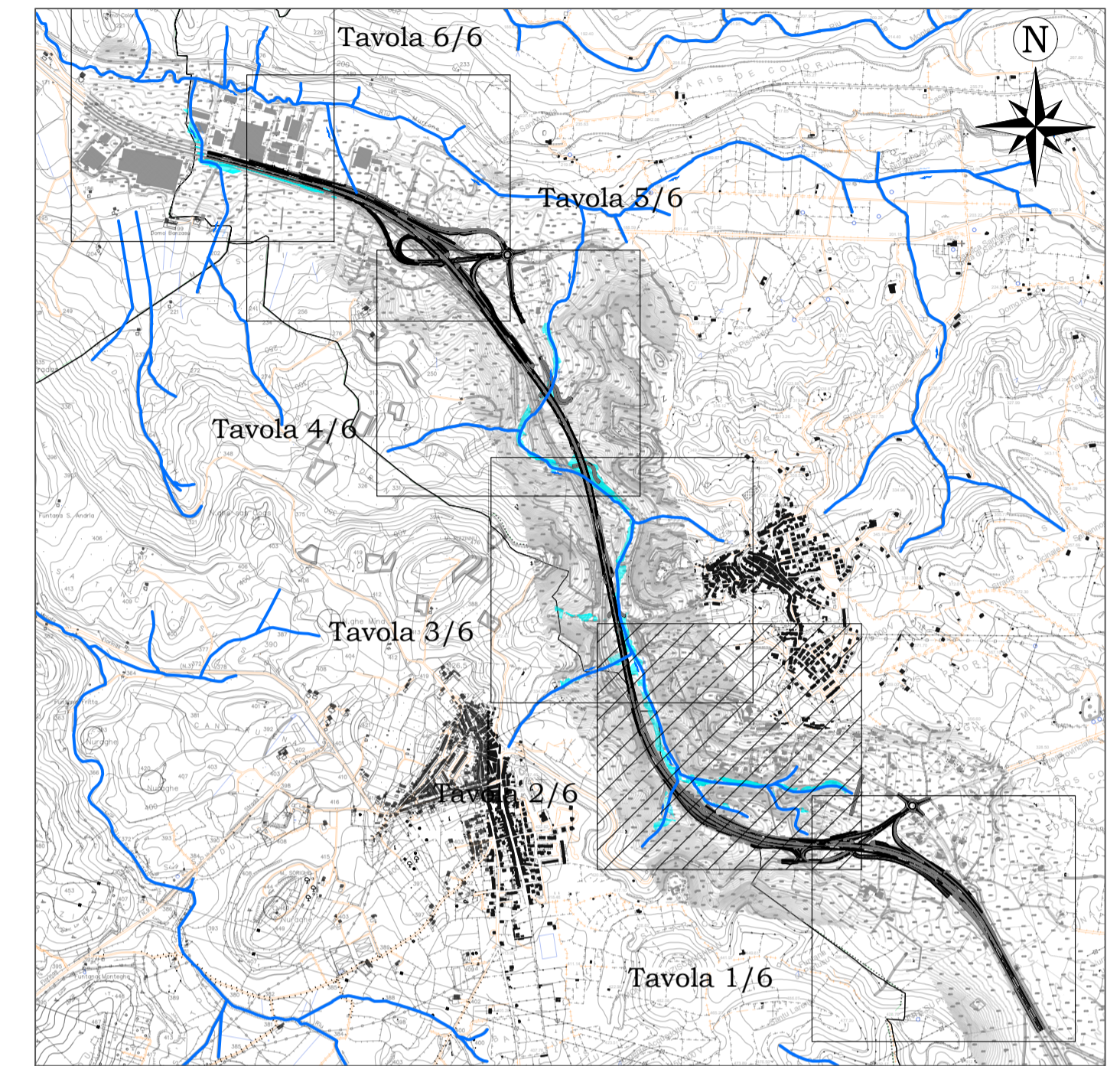


Scala 1:2.000

Reticolo idrografico RAS		Corsi d'acqua bacini principali	Competenza Genio Civile R.D.523/1904
Elemento Idrico (Rio/Fiume)		xxxx	Corso d'acqua indagato, sezione di simulazione e relativo codice identificativo.
			Esondazione con tempo di ritorno Tr=200 anni
			Aree inondabili da piene con portate di colmo caratterizzate da tempi di ritorno di 200 anni



Mappa chiave Scala 1:25.000

Sanas
GRUPPO FS ITALIANE

Direzione Progettazione e Realizzazione Lavori

S.S. n.131 "Carlo Felice"
Completamento itinerario Sassari – Olbia
Potenziamento-Messa in sicurezza dal km 192+500 al km 209+500
1° lotto (dal km 193 al km 199)

PROGETTO DEFINITIVO COD. CA349

PROGETTAZIONE: ATI VIA - SERING - VDP - BRENG	
PROGETTISTA E RESPONSABILE DELL'INTEGRAZIONE DELLE PRESTAZIONI SPECIALISTICHE: Dott. Ing. Giovanni Piazza (Ord. Ing. Prov. Roma 27296)	GRUPPO DI PROGETTAZIONE MANDATARIA: VIA INGEGNERIA
RESPONSABILI D'AREA: Responsabile Tracciato stradale: Dott. Ing. Massimo Capasso (Ord. Ing. Prov. Roma 26031) Responsabile Strutture: Dott. Ing. Giovanni Piazza (Ord. Ing. Prov. Roma 27296) Responsabile Idraulica, Geotecnica e Impianti: Dott. Ing. Sergio Di Maio (Ord. Ing. Prov. Palermo 2872) Responsabile Ambiente: Dott. Ing. Francesco Ventura (Ord. Ing. Prov. Roma 14660)	MANDANTE: SERING INGEGNERIA vdp INGEGNERIA BRENG BRIDGE ENGINEERING
GEOLOGO: Dott. Geol. Enrico Curcuruto (Ord. Geo. Regione Sicilia 966)	
COORDINATORE SICUREZZA IN FASE DI PROGETTAZIONE: Dott. Ing. Matteo Di Girolamo (Ord. Ing. Prov. Roma 15138)	
RESPONSABILE SIA: Dott. Ing. Francesco Ventura (Ord. Ing. Prov. Roma 14660)	
VISTO: IL RESPONSABILE DEL PROCEDIMENTO: Dott. Ing. Salvatore Frasca	

IDROLOGIA E IDRAULICA
Planimetria delle aree di esondazione ANTE OPERAM
Tavola 2 di 6

CODICE PROGETTO DPCA0349	LIV. PROG. ANNO D 20	NOME FILE CA349_TO0ID00IDRPL05_A	REVISIONE A	SCALA: 1:2.000
D		CODICE ELAB. TO0ID00IDRPL05		
C				
B				
A		EMISSIONE		
REV.	DESCRIZIONE	DATA	REDATTO	VERIFICATO APPROVATO