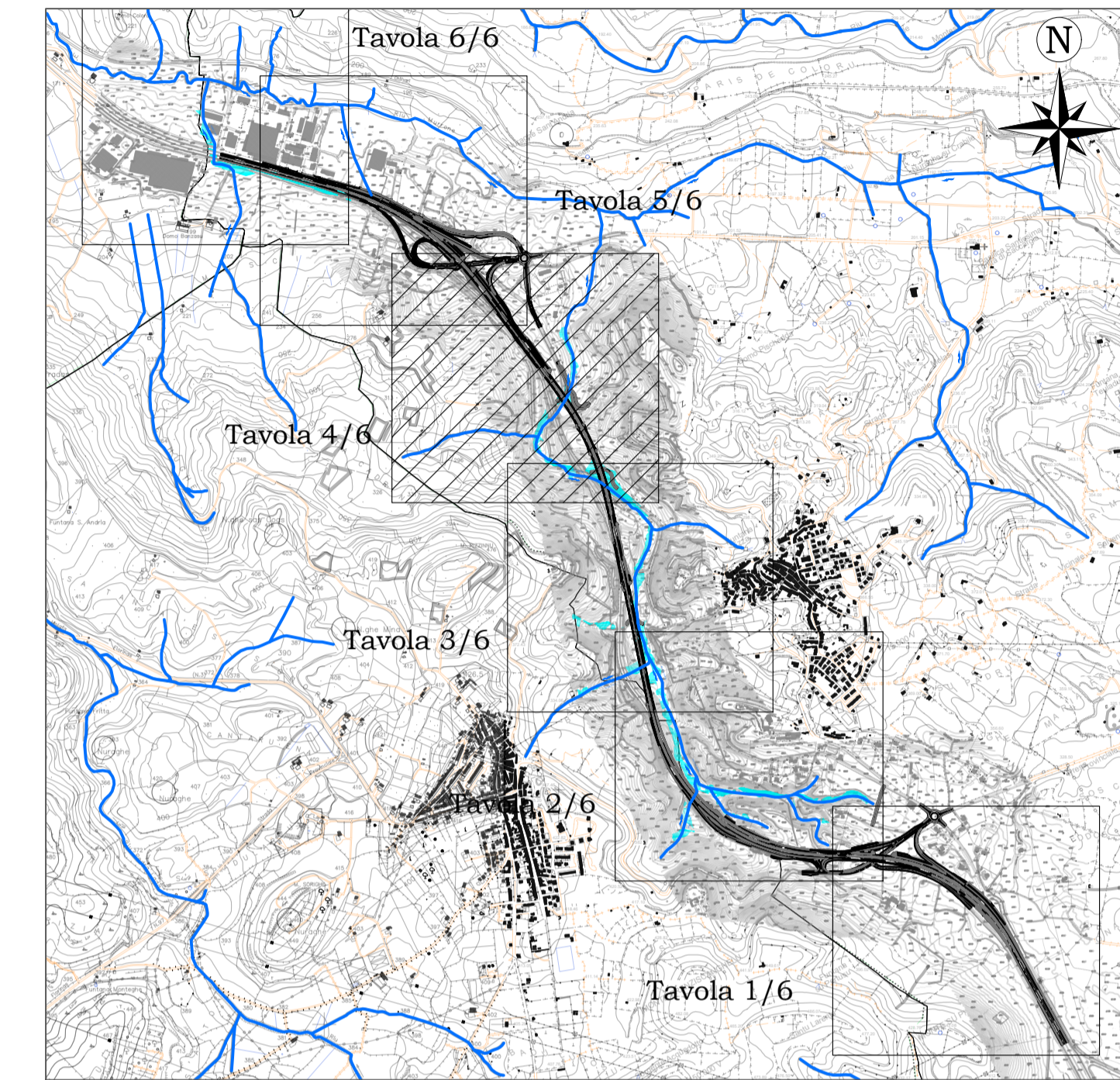


Scala 1:2.000

Reticolo idrografico RAS		Corsi d'acqua bacini principali	Competenza Genio Civile R.D.523/1904
Elemento Idrico (Rio/Fiume)		xxxxxx	Corso d'acqua indagato, sezione di simulazione e relativo codice identificativo.
			Esondazione con tempo di ritorno Tr=200 anni Aree inondabili da piene con portate di colmo caratterizzate da tempi di ritorno di 200 anni



Mappa chiave Scala 1:25.000

**Sanas**  
GRUPPO FS ITALIANE

**Direzione Progettazione e Realizzazione Lavori**

S.S. n.131 "Carlo Felice"  
Completamento itinerario Sassari – Olbia  
Potenziamento-Messa in sicurezza dal km 192+500 al km 209+500  
1° lotto (dal km 193 al km 199)

**PROGETTO DEFINITIVO** COD. CA349

PROGETTAZIONE: <b>ATI VIA - SERING - VDP - BRENG</b>	
PROGETTISTA E RESPONSABILE DELL'INTEGRAZIONE DELLE PRESTAZIONI SPECIALISTICHE: Dati. Ing. Giovanni Piazza (Ord. Ing. Prov. Roma 27296) <b>RESPONSABILI D'AREA:</b> Responsabile Tracciato stradale: Dott. Ing. Massimo Capasso (Ord. Ing. Prov. Roma 26031) Responsabile Strutture: Dott. Ing. Giovanni Piazza (Ord. Ing. Prov. Roma 27296) Responsabile Idraulica, Geotecnica e Impianti: Dott. Ing. Sergio Di Maio (Ord. Ing. Prov. Palermo 2872) Responsabile Ambiente: Dott. Ing. Francesco Ventura (Ord. Ing. Prov. Roma 14660)	GRUPPO DI PROGETTAZIONE MANDATARIA:  MANDANTI: 
GEOLOGO: Dott. Geol. Enrico Curcuruto (Ord. Geo. Regione Sicilia 966) COORDINATORE SICUREZZA IN FASE DI PROGETTAZIONE: Dott. Ing. Matteo Di Girolamo (Ord. Ing. Prov. Roma 15138) RESPONSABILE SIA: Dott. Ing. Francesco Ventura (Ord. Ing. Prov. Roma 14660) VISTO: IL RESPONSABILE DEL PROCEDIMENTO: Dott. Ing. Salvatore Frasca	

IDROLOGIA E IDRAULICA  
Planimetria delle aree di esondazione ANTE OPERAM  
Tavola 4 di 6

CODICE PROGETTO	NOME FILE	REVISIONE	SCALA:
PROGETTO DPCA0349 D 20	CA349_TO0ID00IDRPL07_A	A	1:2.000
CODICE ELAB.: TO0ID00IDRPL07			
D			
C			
B			
A	EMISSIONE	NOV.2020	A. CECOTTI M.A. CUCCARO G. PIAZZA
REV.	DESCRIZIONE	DATA	REDATTO VERIFICATO APPROVATO