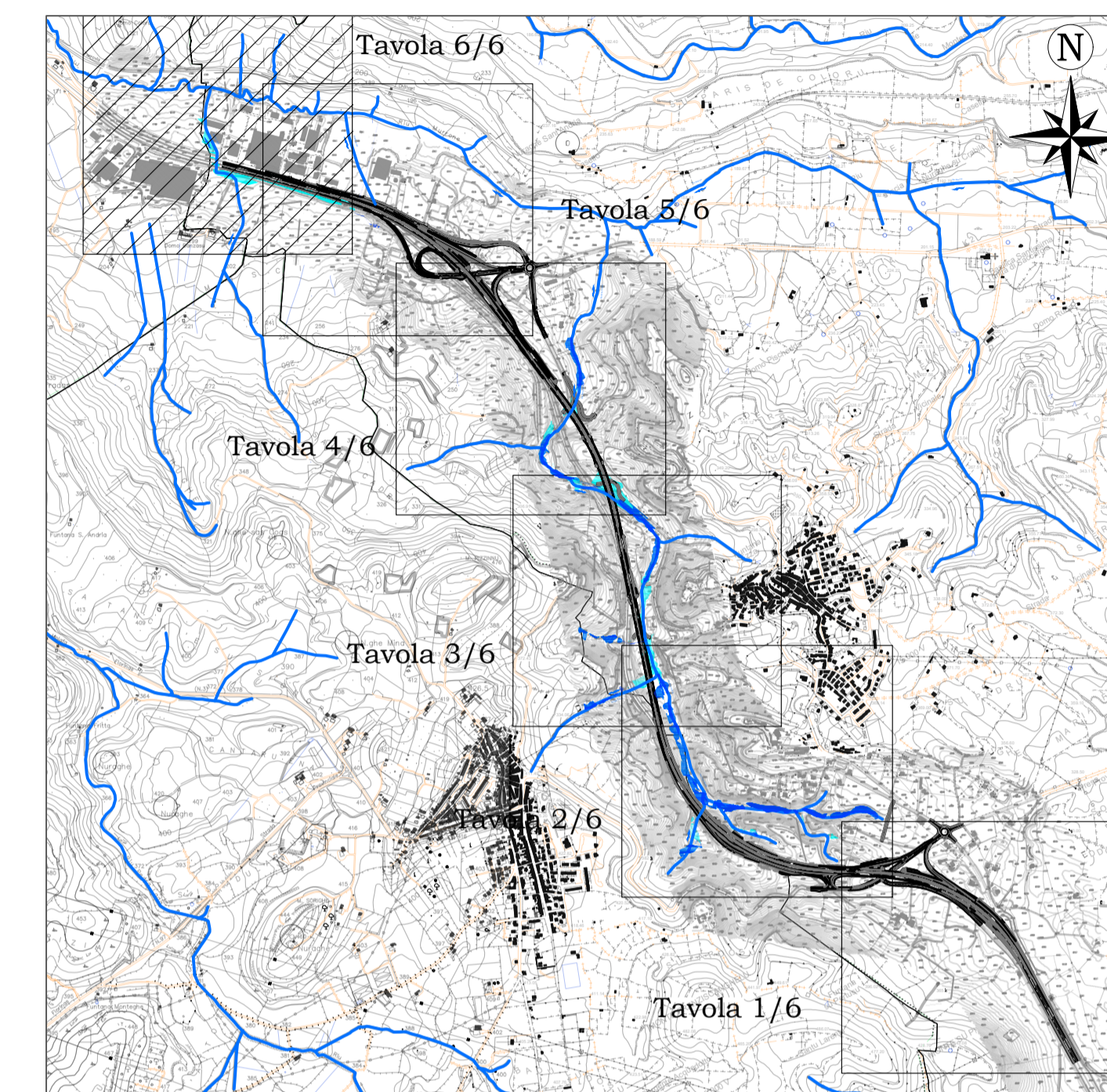


Scala 1:2.000

Reticolo idrografico RAS		Corsi d'acqua bacini principali	Competenza Genio Civile R.D.523/1904
Elemento Idrico (Rio/Fiume)		xxxxxx	Corso d'acqua indagato, sezione di simulazione e relativo codice identificativo.
			Esondazione Ante Operam con tempo di ritorno Tr=200 anni
			Esondazione Post Operam con tempo di ritorno Tr=200 anni



Mappa chiave

Scala 1:25.000

Sanas
GRUPPO FS ITALIANE

Direzione Progettazione e Realizzazione Lavori

S.S. n.131 "Carlo Felice"
Completamento itinerario Sassari – Olbia
Potenziamento–Messa in sicurezza dal km 192+500 al km 209+500
1° lotto (dal km 193 al km 199)

PROGETTO DEFINITIVO COD. CA349

PROGETTAZIONE: ATI VIA - SERING - WDP - BRENG	
PROGETTISTA E RESPONSABILE DELL'INTEGRAZIONE DELLE PRESTAZIONI SPECIALISTICHE: Dat. Ing. Giovanni Piazza (Ord. Ing. Prov. Roma 27296) RESPONSABILI D'AREA: Responsabile Tracciato stradale: Dat. Ing. Massimo Capasso (Ord. Ing. Prov. Roma 26031) Responsabile Strutture: Dat. Ing. Giovanni Piazza (Ord. Ing. Prov. Roma 27296) Responsabile Idraulica, Geotecnica e Impianti: Dat. Ing. Sergio Di Maio (Ord. Ing. Prov. Palermo 2872) Responsabile Ambiente: Dat. Ing. Francesco Ventura (Ord. Ing. Prov. Roma 14660)	GRUPPO DI PROGETTAZIONE VIA INGEGNERIA MANDATARI: SERING INGEGNERIA wdp ORDINE INGEGNERI ROMA n. 2127296 BRENG BRIDGE ENGINEERING
GEOLOGO: Dat. Geol. Enrico Curcuruto (Ord. Geo. Regione Sicilia 966) COORDINATORE SICUREZZA IN FASE DI PROGETTAZIONE: Dat. Ing. Matteo Di Girolamo (Ord. Ing. Prov. Roma 15138) RESPONSABILE SIA: Dat. Ing. Francesco Ventura (Ord. Ing. Prov. Roma 14660) VISTO: IL RESPONSABILE DEL PROCEDIMENTO: Dat. Ing. Salvatore Frasca	

IDROLOGIA E IDRAULICA
Planimetria delle aree di esondazione POST OPERAM
Tavola 6 di 6

CODICE PROGETTO	NOME FILE	REVISIONE	SCALA:
PROGETTO DPCA0349	CA349_TO0ID00IDRPL15_A	A	1:2.000
LIV. PROG. ANNO	CODICE ELAB.		
D 20	TO0ID00IDRPL15		
D			
C			
B			
A	EMISSIONE	NOV.2020	A. CECOTTI M.A. CUCCARO G. PIAZZA
REV.	DESCRIZIONE	DATA	REDATTO VERIFICATO APPROVATO