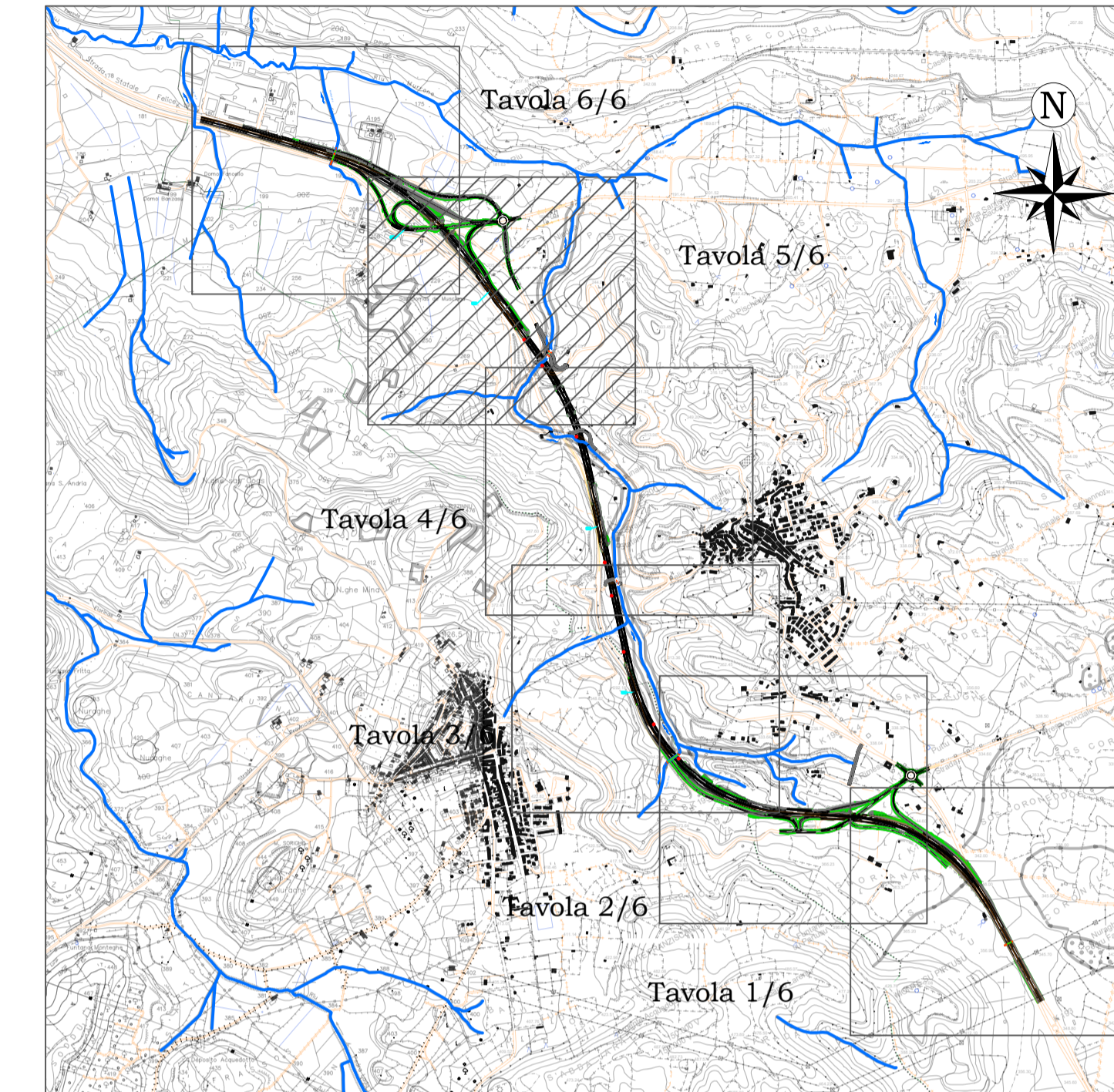


Scala 1:2.000



Mappe chiave

Scala 1:25.000



Direzione Progettazione e Realizzazione Lavori

S.S. n.131 "Carlo Felice"
Completamento itinerario Sassari – Olbia

Potenziamento-Messa in sicurezza dal km 192+500 al km 209+500

1° lotto (dal km 193 al km 199)

PROGETTO DEFINITIVO

COD. CA349

PROGETTAZIONE: ATI VIA - SERING - VDP - BRENG

PROGETTISTA E RESPONSABILE DELL'INTEGRAZIONE DELLE PRESTAZIONI SPECIALISTICHE: **VIA INGEGNERIA**

Dati: Ing. Giovanni Piazza (Ord. Ing. Prov. Roma 27296)

RESPONSABILI D'AREA: **VIA INGEGNERIA**

Responsabile Tracciato stradale: Dott. Ing. Massimo Capasso

Responsabile Strutture: Dott. Ing. Giovanni Piazza

Responsabile Idraulica, Geotecnica e Impianti: Dott. Ing. Sergio Di Maio

Responsabile Ambientale: Dott. Ing. Francesco Ventura

(Ord. Ing. Prov. Roma 14660)

MANDATARI: **SERING INGEGNERIA** **vdp**

COORDINATORE SICUREZZA IN FASE DI PROGETTAZIONE: **BRENG**

Dati: Ing. Matteo Di Girolamo (Ord. Ing. Prov. Roma 15138)

RESPONSABILE SIA: **BRENG**

Dati: Ing. Francesco Ventura (Ord. Ing. Prov. Roma 14660)

VISTO: IL RESPONSABILE DEL PROCEDIMENTO: **BRENG**

Dati: Ing. Salvatore Frasca

IDROLOGIA E IDRAULICA

Planimetrie idraulica e schemi smaltimento di piattaforma

Tav. 5 di 6

CODICE PROGETTO	NOME FILE	REVISIONE	SCALA:
PROGETTO: DPCA0349	CA349_TO0ID00IDRPP06_A	A	1:10.000
LIV. PROG. ANNO: D 20	CODICE ELAB.: TO0ID00IDRPP06		
D			
C			
B			
A	EMISSIONE	NOV.2020	ACECCOTTI
REV.	DESCRIZIONE	DATA	REDDATO
		VERIFICATO	APPROVATO