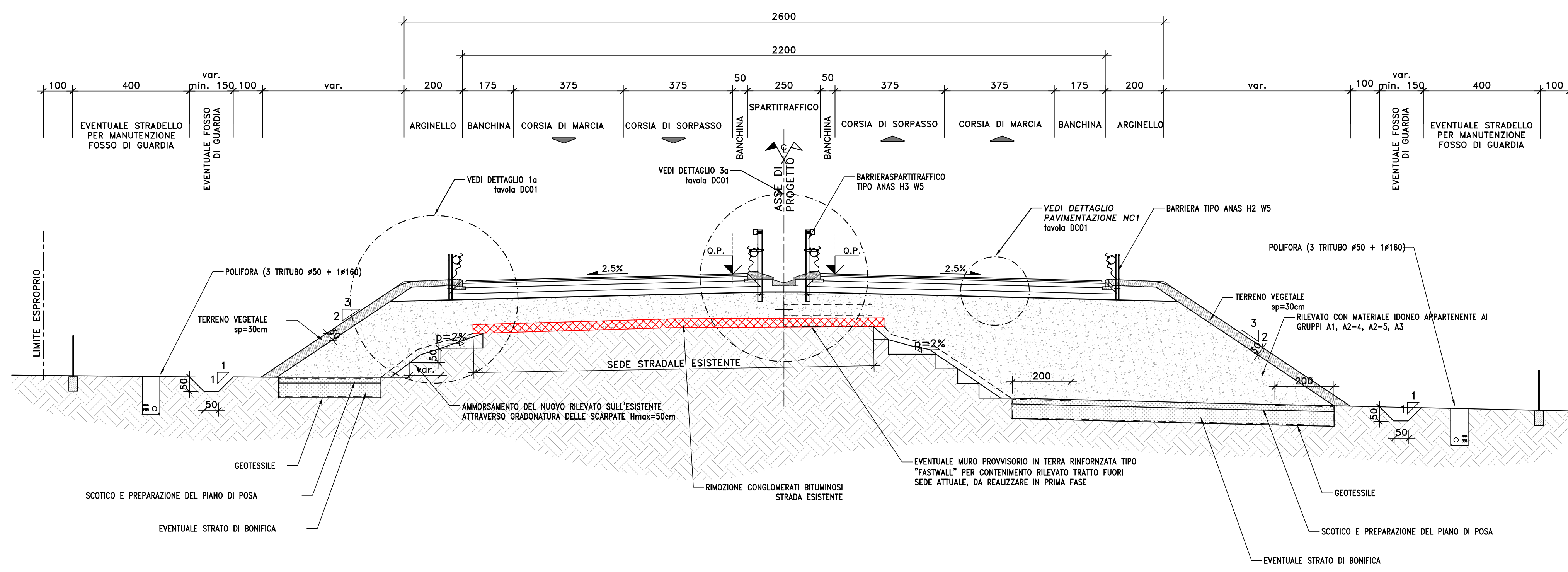


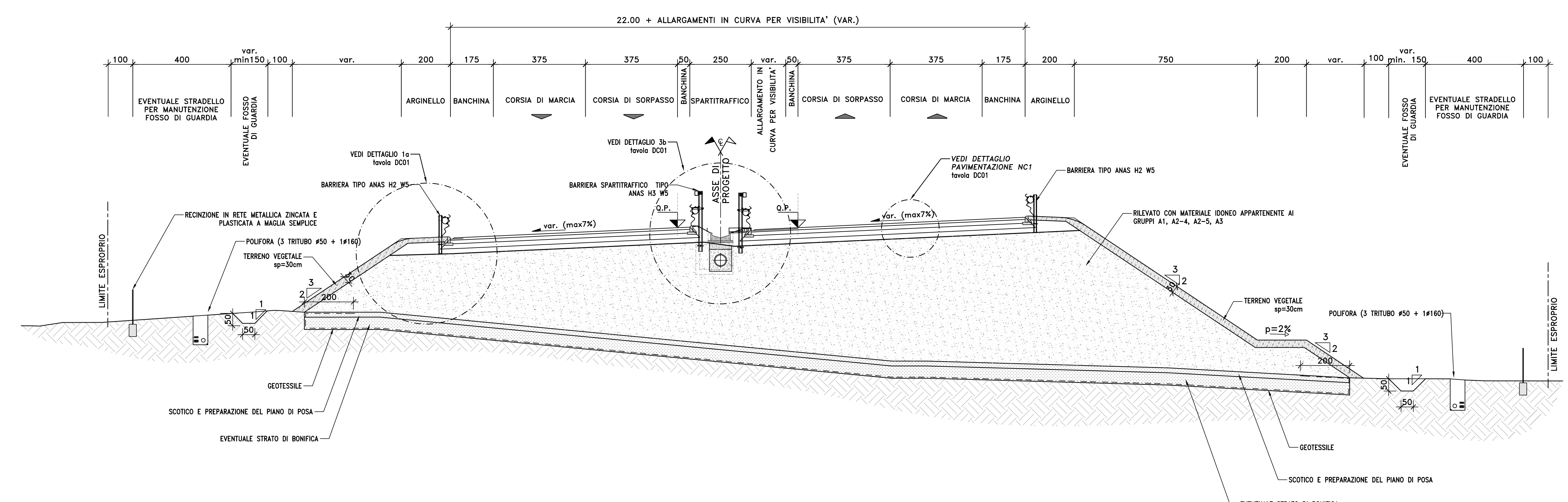
SEZIONE TIPO
CATEGORIA B EXTRAURBANA PRINCIPALE (DM 5/11/01)

TRATTO RILEVATO IN RETTIFILLO
SCALA 1:100



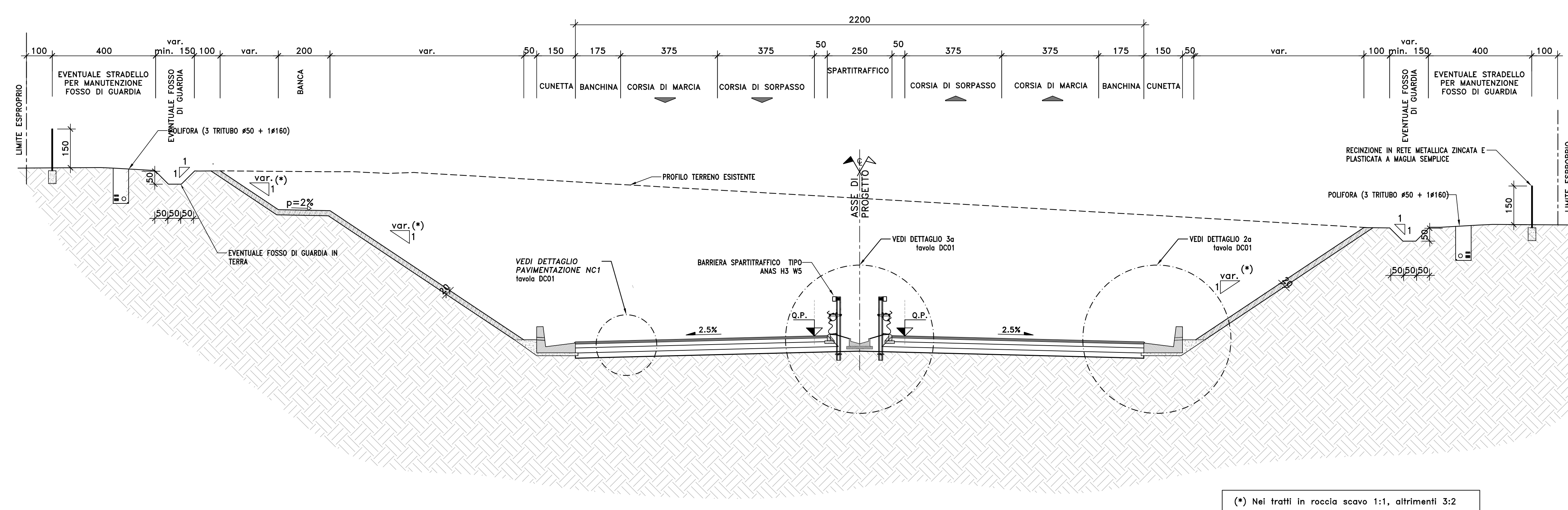
SEZIONE TIPO
CATEGORIA B EXTRAURBANA PRINCIPALE (DM 5/11/01)

TRATTO RILEVATO IN CURVA
SCALA 1:100



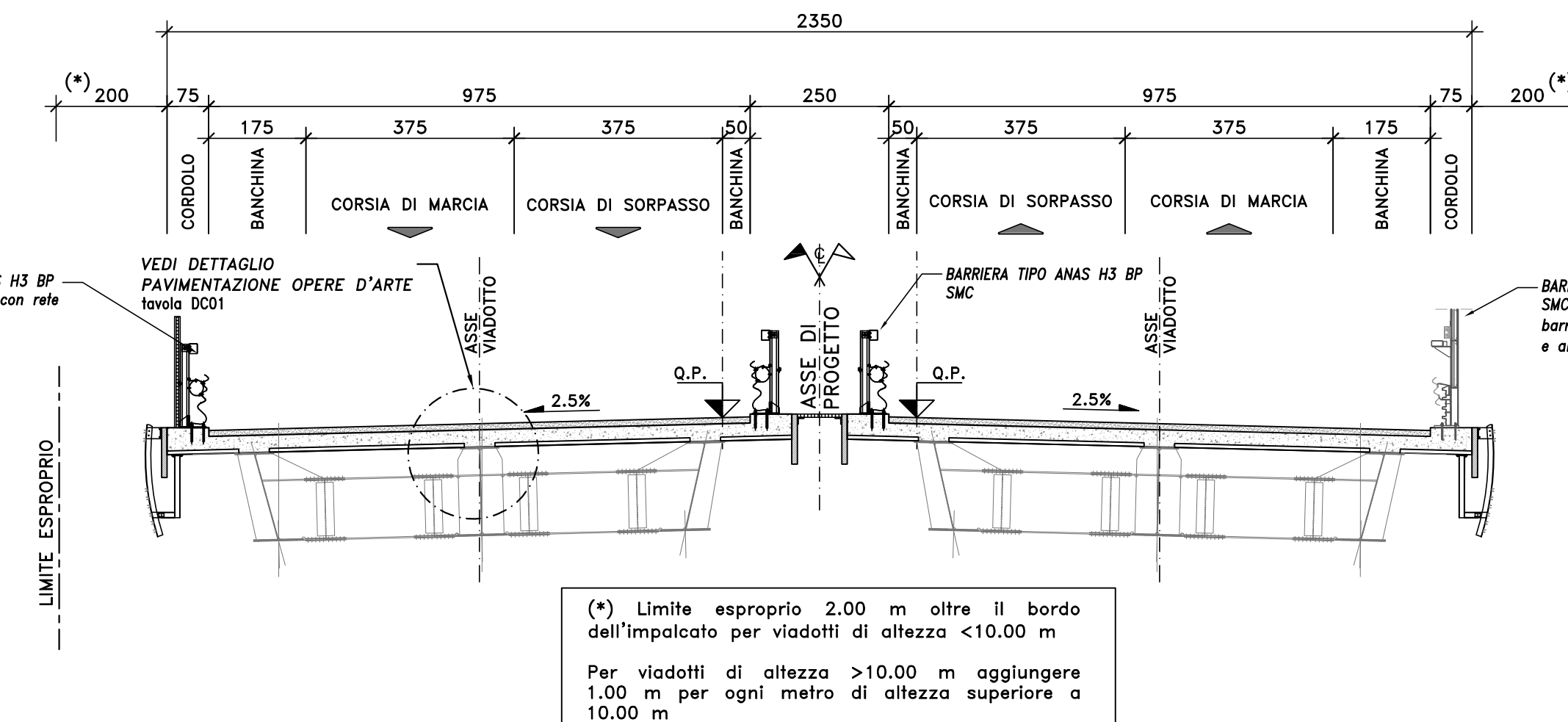
SEZIONE TIPO
CATEGORIA B EXTRAURBANA PRINCIPALE (DM 5/11/01)

TRATTO IN SCAVO IN RETTIFILLO
SCALA 1:100



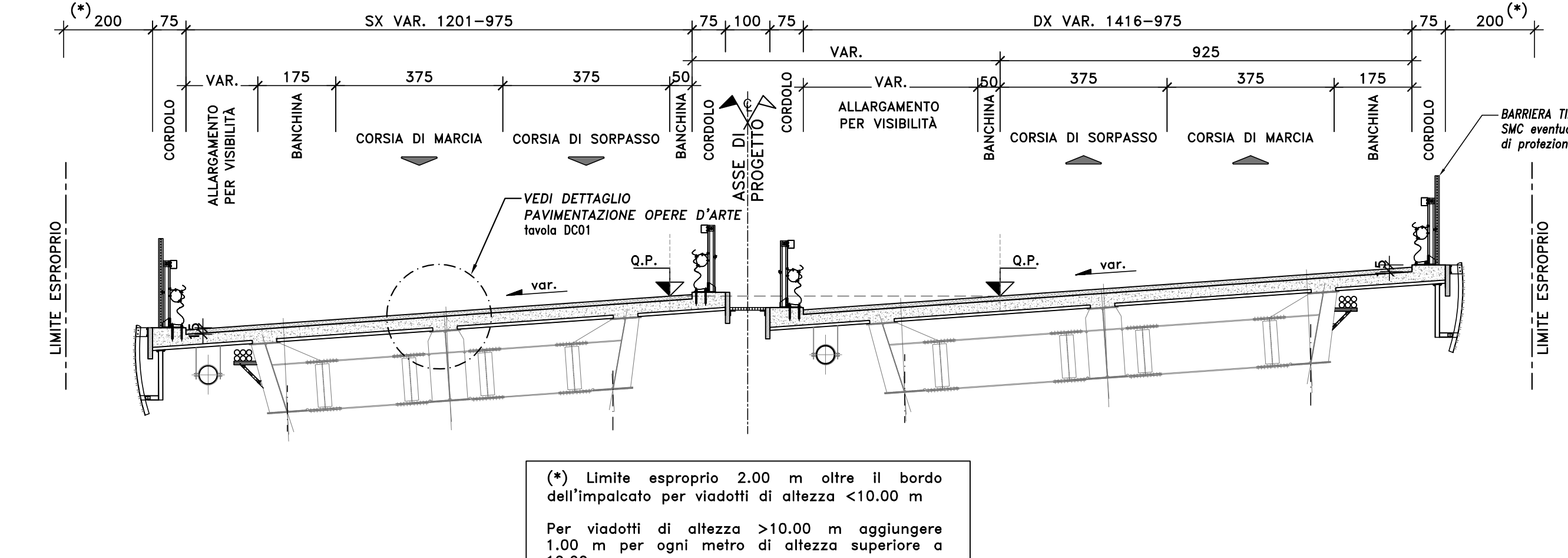
SEZIONE TIPO
CATEGORIA B EXTRAURBANA PRINCIPALE (DM 5/11/01)

TRATTO IN VIADOTTO
SCALA 1:100



SEZIONE TIPO
CATEGORIA B EXTRAURBANA PRINCIPALE (DM 5/11/01)

TRATTO IN VIADOTTO IN CURVA
SCALA 1:100



RILEVATO	Materiale idoneo appartenente ai gruppi A1, A2-4, A2-5, A3
GEOTESSILE	Resistenza a trazione >35kN/m (v.vece L.01/30-0)
BONIFICA	Spessore variabile, vedi tabella. Materiale idoneo appartenente ai gruppi A1, A2-4, A2-5, A3
SCOTICO E PREPARAZIONE DEL PIANO DI POSA	Spessore 20cm. Materiale idoneo appartenente ai gruppi A1, A2-4, A2-5, A3

NB: LE CARATTERISTICHE DELLE OPERE DI SMALTIMENTO RELATIVE RINBANCHI SONO DETTAGLIATE NEGLI ELABORATI IN IDROLOGIA E IDRAULICA.

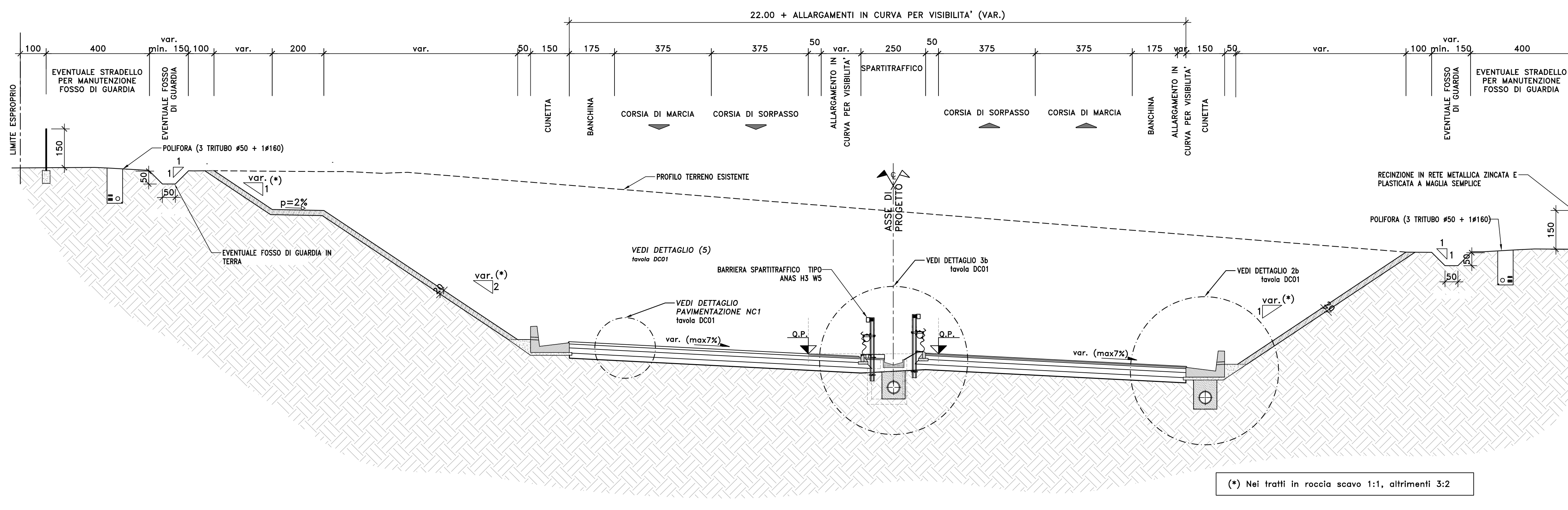
(*) Limite esproprio 2,00 m oltre il bordo dell'impalcato per viadotti di altezza <10,00 m. Per viadotti di altezza >10,00 m aggiungere 1,00 m per ogni metro di altezza superiore a 10,00 m

(*) Limite esproprio 2,00 m oltre il bordo dell'impalcato per viadotti di altezza <10,00 m. Per viadotti di altezza >10,00 m aggiungere 1,00 m per ogni metro di altezza superiore a 10,00 m

(*) Nel tratto in roccia scavo 1:1, altrimenti 3:2

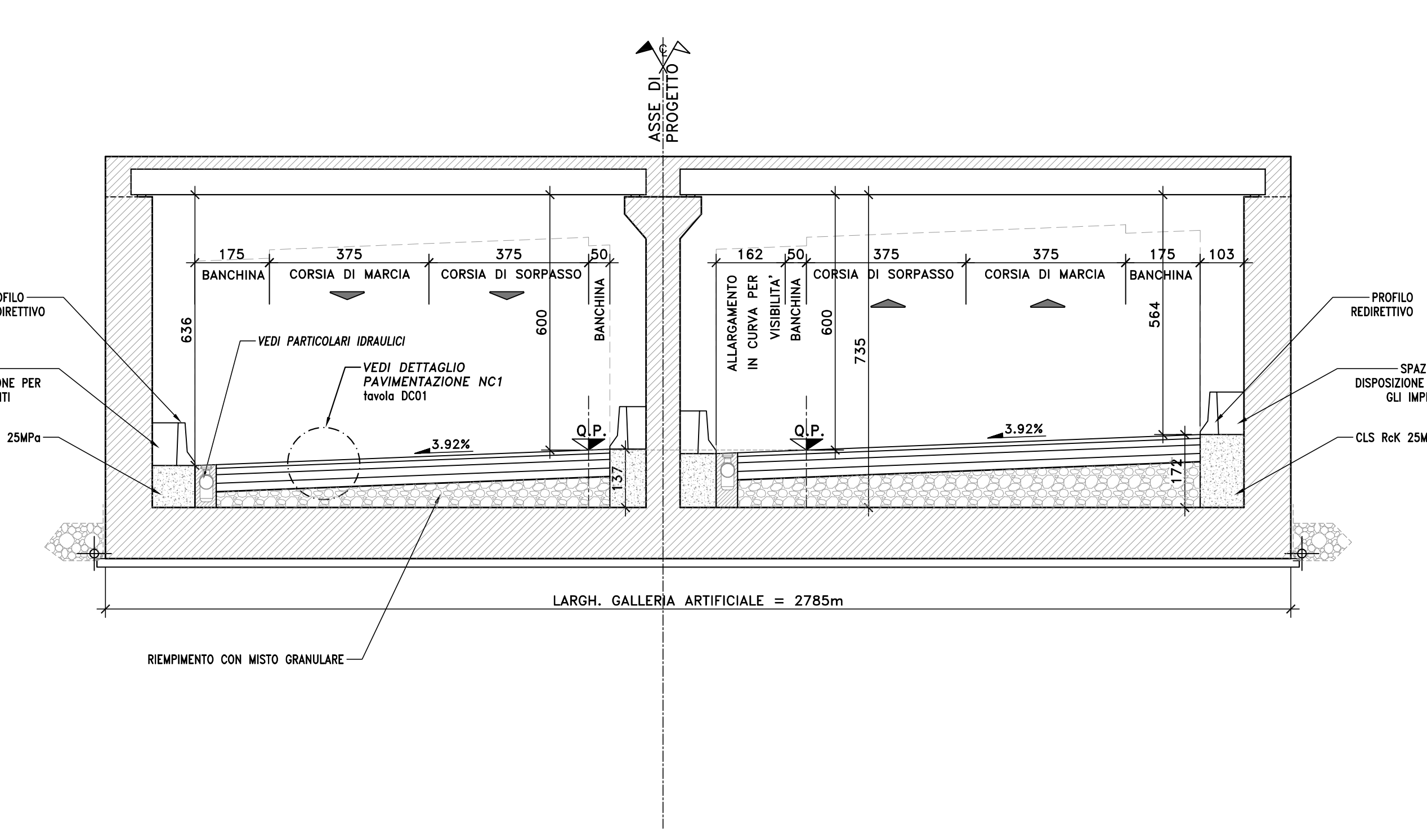
SEZIONE TIPO
CATEGORIA B EXTRAURBANA PRINCIPALE (DM 5/11/01)

TRATTO IN SCAVO IN CURVA
SCALA 1:100



SEZIONE TIPO
CATEGORIA B EXTRAURBANA PRINCIPALE (DM 5/11/01)

TRATTO IN GALLERIA ARTIFICIALE IN CURVA
SCALA 1:100



(*) Nel tratto in roccia scavo 1:1, altrimenti 3:2

sanas
GRUPPO FS ITALIANE
Direzione Progettazione e Realizzazione Lavori

S.S. n.131 "Carlo Felice"
Completamento itinerario Sassari - Olbia
Potenziamento-Messa in sicurezza dal km 192+500 al km 209+500

1° lotto (dal km 193 al km 199)

PROGETTO DEFINITIVO

PROGETTAZIONE: **ATI VIA - SERING - VOP - BRENO**

PROGETTISTA E RESPONSABILE DELL'INTEGRAZIONE DELLE PRESTAZIONI SPECIFICHE: **ATI VIA - SERING - VOP - BRENO**

RESPONSABILI D'AREA:
 - **PROGETTAZIONE**: Ing. Massimo Capasso
 - **COORDINAMENTO**: Ing. Giovanni Pizzini
 - **PROGETTAZIONE**: Ing. Massimo Capasso
 - **COORDINAMENTO**: Ing. Giovanni Pizzini
 - **PROGETTAZIONE**: Ing. Massimo Capasso
 - **COORDINAMENTO**: Ing. Giovanni Pizzini

SEDELOCO:
 - **PROGETTAZIONE**: Ing. Massimo Capasso
 - **COORDINAMENTO**: Ing. Giovanni Pizzini

COORDINATORE SICUREZZA IN FASE DI PROGETTAZIONE:
 - **PROGETTAZIONE**: Ing. Massimo Capasso
 - **COORDINAMENTO**: Ing. Giovanni Pizzini

RESPONSABILE SIA:
 - **PROGETTAZIONE**: Ing. Massimo Capasso
 - **COORDINAMENTO**: Ing. Giovanni Pizzini

VISTO IL RESPONSABILE DEL PROCEDIMENTO:
 - **PROGETTAZIONE**: Ing. Massimo Capasso
 - **COORDINAMENTO**: Ing. Giovanni Pizzini

PROGETTO STRADALE
SEZIONI TIPO
ASSE PRINCIPALE
TAV. 1 DI 2

CODICE PROGETTO	CA349_TOOPSOTRAST01-04_D01-02_A	REVISIONE	SCALA:
PROGETTO	CA349_TOOPSOTRAST01-04_D01-02_A	REVISIONE	1:100
CODICE ELAB.	TOOPSOTRAST01	REVISIONE	
D			
C			
B			
A	EMMISSIONE	NOV. 2020	L. MARCONI
REV.	DESCRIZIONE	DATA	REDATTO VERIFICATO APPROVATO