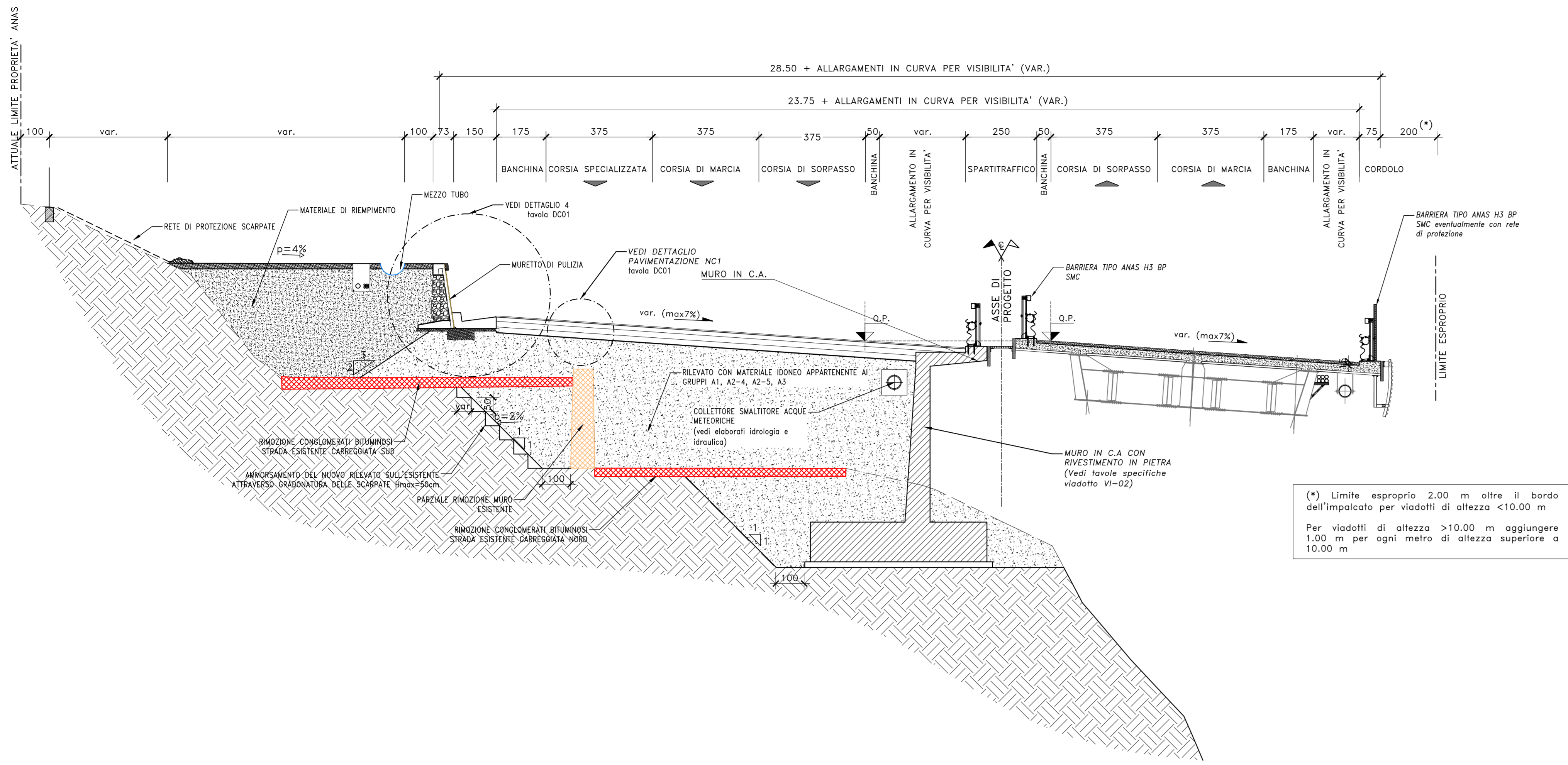
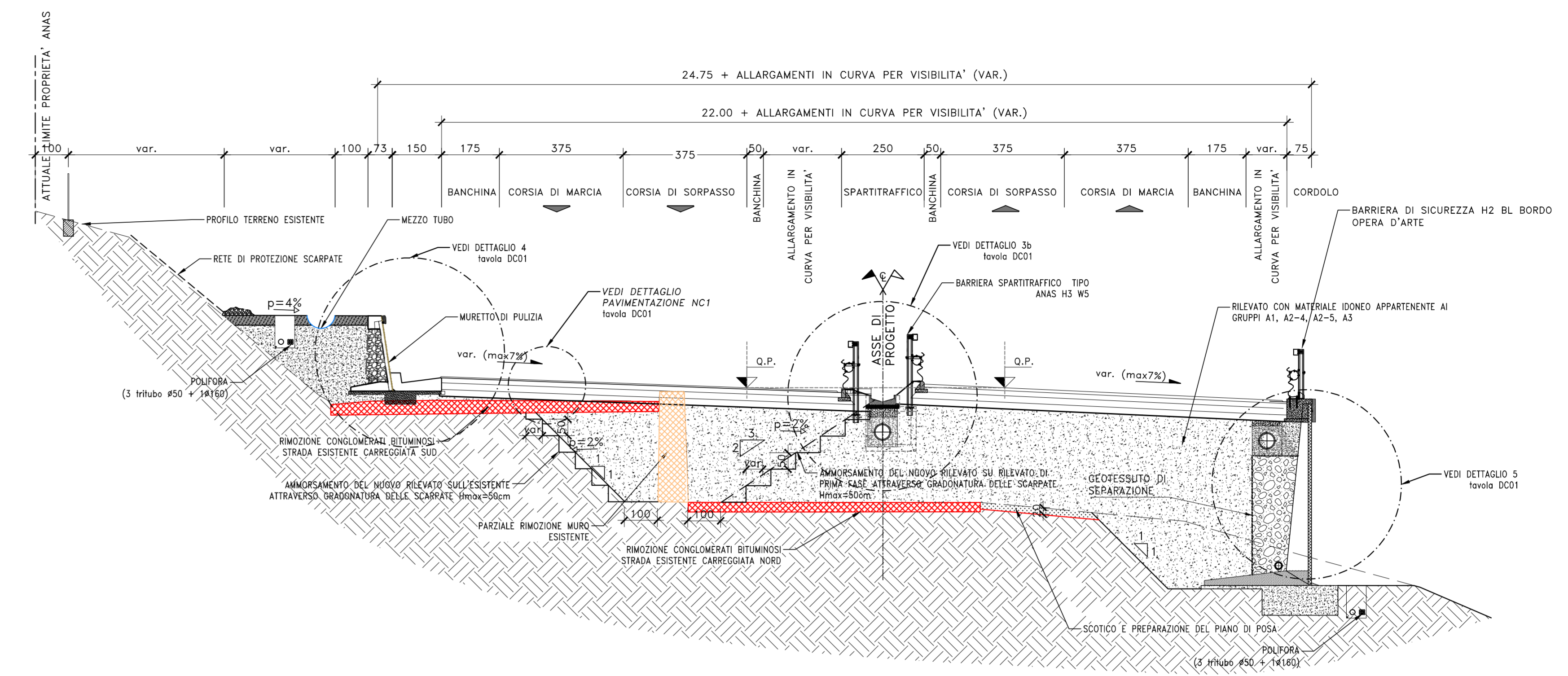


CATEGORIA B EXTRAURBANA PRINCIPALE (DM 5/11/01)
TRATTO A MEZZA COSTA CON MURETTO DI PULIZIA, MURO DI SOSTEGNO E VIADOTTO
SCALA 1:100

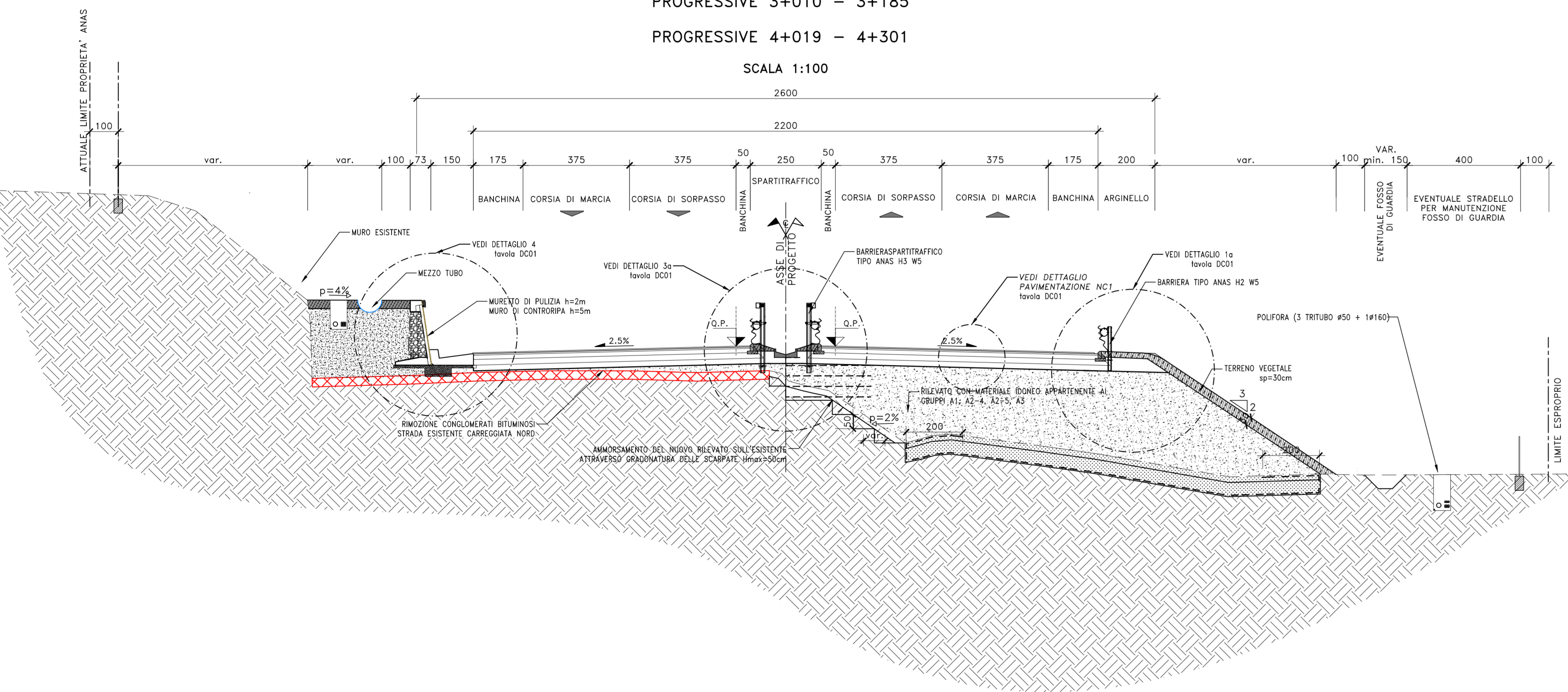


(*) Limite esproprio 2,00 m oltre il bordo dell'impalcato per viadotti di altezza <10,00 m
Per viadotti di altezza >10,00 m aggiungere 1,00 m per ogni metro di altezza superiore a 10,00 m

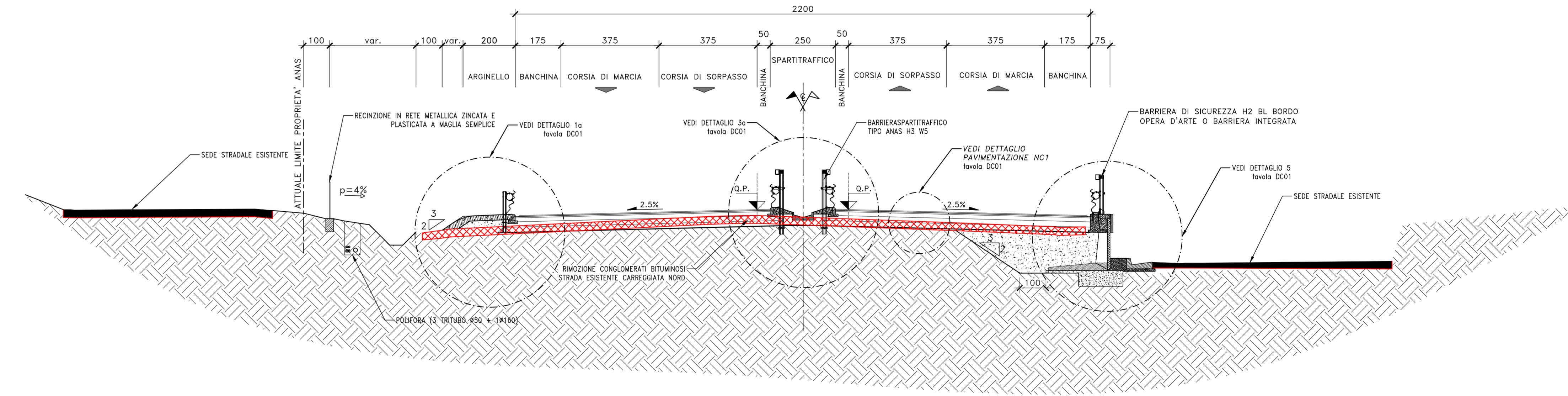
CATEGORIA B EXTRAURBANA PRINCIPALE (DM 5/11/01)
TRATTO A MEZZA COSTA CON MURETTO DI PULIZIA E MURO DI SOSTEGNO
SCALA 1:100



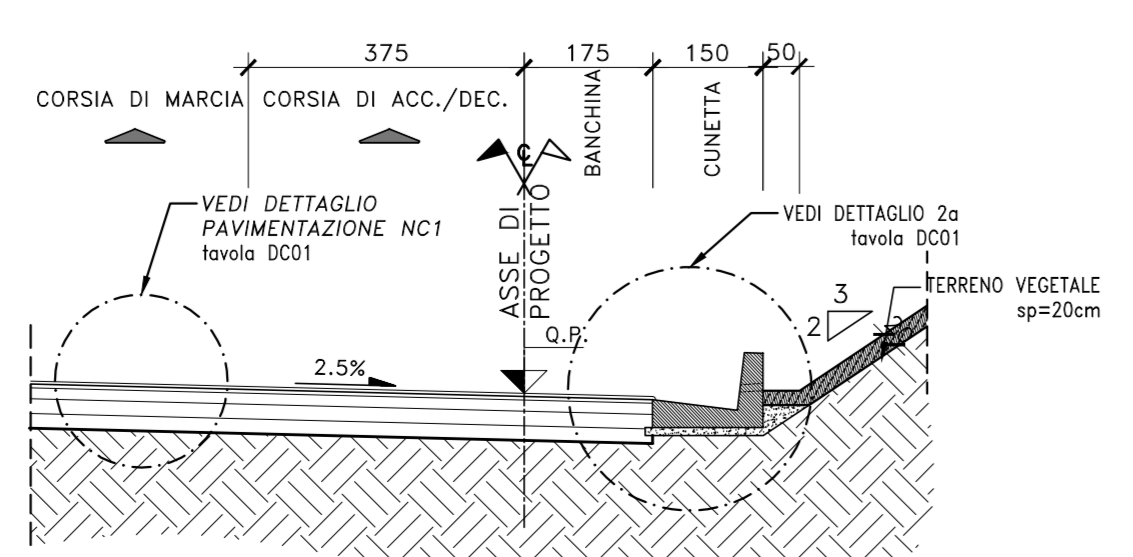
CATEGORIA B EXTRAURBANA PRINCIPALE (DM 5/11/01)
PROGRESSIVE 3+010 - 3+185
PROGRESSIVE 4+019 - 4+301
SCALA 1:100



CATEGORIA B EXTRAURBANA PRINCIPALE (DM 5/11/01)
TRATTO CON VIABILITA' IN AFFIANCAMENTO STRETTO
SCALA 1:100



SEZIONE TIPO
CATEGORIA B EXTRAURBANA PRINCIPALE (DM 5/11/01)
CORSIA SPECIALIZZATA UNIDIREZIONALE
TRATTO IN AFFIANCAMENTO
scala 1:100



RILEVATO	Materiale idoneo appartenente ai gruppi A1, A2-4, A2-5, A3
GEOTESSILE	Resistenza a trazione >35KN/m (tessile E 01,30-0)
BONIFICA	spessore variabile, vedi tabella. Materiale idoneo appartenente ai gruppi A1, A2-4, A2-5, A3
SCOTTIO E PREPARAZIONE DEL PIANO DI POSA	spessore 20cm. Materiale idoneo appartenente ai gruppi A1, A2-4, A2-5, A3

NB: LE CARATTERISTICHE DELLE OPERE DI SMALTIMENTO E RELATIVI RIFIANCHI SONO DETTAGLIATE NEGLI ELABORATI IN IDROLOGIA E IDRAULICA.

Sanas
GRUPPO FS ITALIANE
Direzione Progettazione e Realizzazione Lavori

S.S. n.131 "Carlo Felice"
Completamento itinerario Sassari - Olbia
Potenziamento-Messa in sicurezza dal km 192+500 al km 209+500
1° lotto (dal km 193 al km 199)

PROGETTO DEFINITIVO COD. CA349

PROGETTAZIONE: **ATI VIA - SERING - VDP - BRENG**

PROGETTISTA E RESPONSABILE DELL'INTEGRAZIONE DELLE PRESTAZIONI SPEDIMENTICHE:
Dott. Ing. Giovanni Pizzagalli (Ord. Ing. Prov. Roma 27298)

RESPONSABILI D'OPERA:
Responsabile Tracciato Stradale: Dott. Ing. Massimo Capasso (Ord. Ing. Prov. Roma 22051)
Responsabile Struttura: Dott. Ing. Giovanni Pizzagalli (Ord. Ing. Prov. Roma 27298)
Responsabile Strada, Geotecnica e Impianti: Dott. Ing. Sergio Di Masi (Ord. Ing. Prov. Roma 28872)
Responsabile Sicurezza: Dott. Ing. Francesco Venturoli (Ord. Ing. Prov. Roma 14660)

GEODILOGO:
Dott. Ingegnere Emanuele (Ord. Ing. Roma 3030-884)

COORDINATORE SICUREZZA IN FASE DI PROGETTAZIONE:
Dott. Ing. Matteo Di Giovanni (Ord. Ing. Prov. Roma 15138)

RESPONSABILE SIA:
Dott. Ing. Francesco Venturoli (Ord. Ing. Prov. Roma 14660)

VISTO IL RESPONSABILE DEL PROCEDIMENTO:
Dott. Ing. Salvatore Pizzano

PROGETTO STRADALE SEZIONI TIPO ASSE PRINCIPALE TAV. 2 DI 2

CODICE PROGETTO: CA349_T00P500TRAST01-04_DC01-02_A
NOME FILE: CA349_T00P500TRAST01-04_DC01-02_A
PROGETTO: L.V. PRG. ANNO: 2010
CODICE ELAB.: T00P500TRAST02
REVISIONE: A
SCALA: 1:100

D	-	-	-	-
C	-	-	-	-
B	-	-	-	-
A	EMISSIONE	NOV. 2020	L. MARCONI	V. PIZZAGALLI
REV.	DESCRIZIONE	DATA	REDATTO	VERIFICATO

APPROVATO