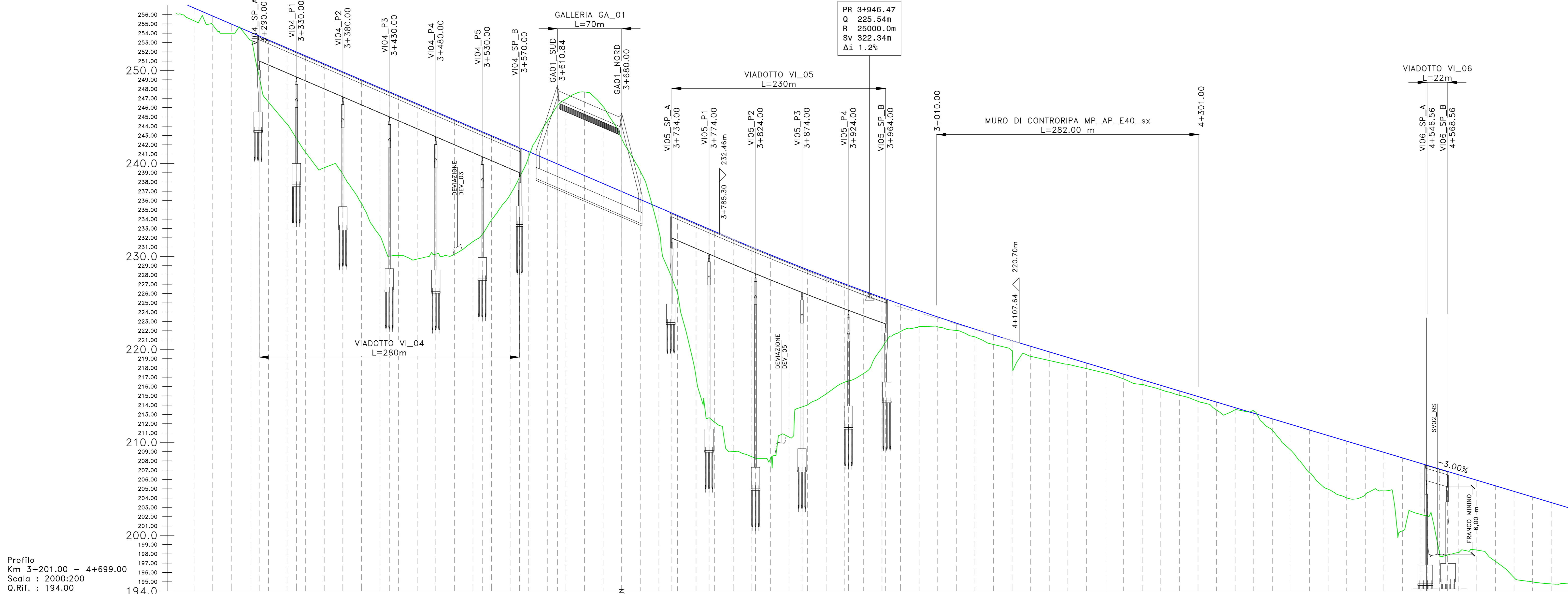
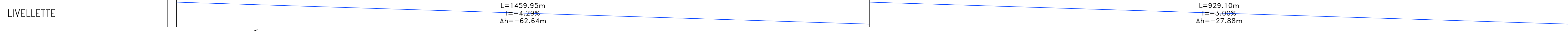
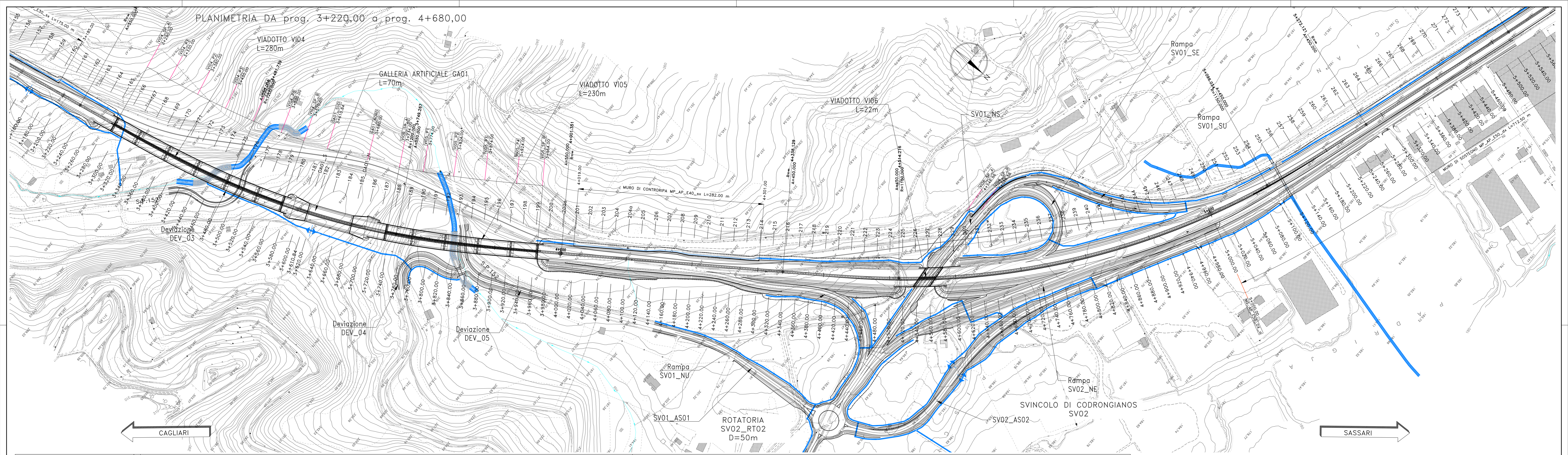
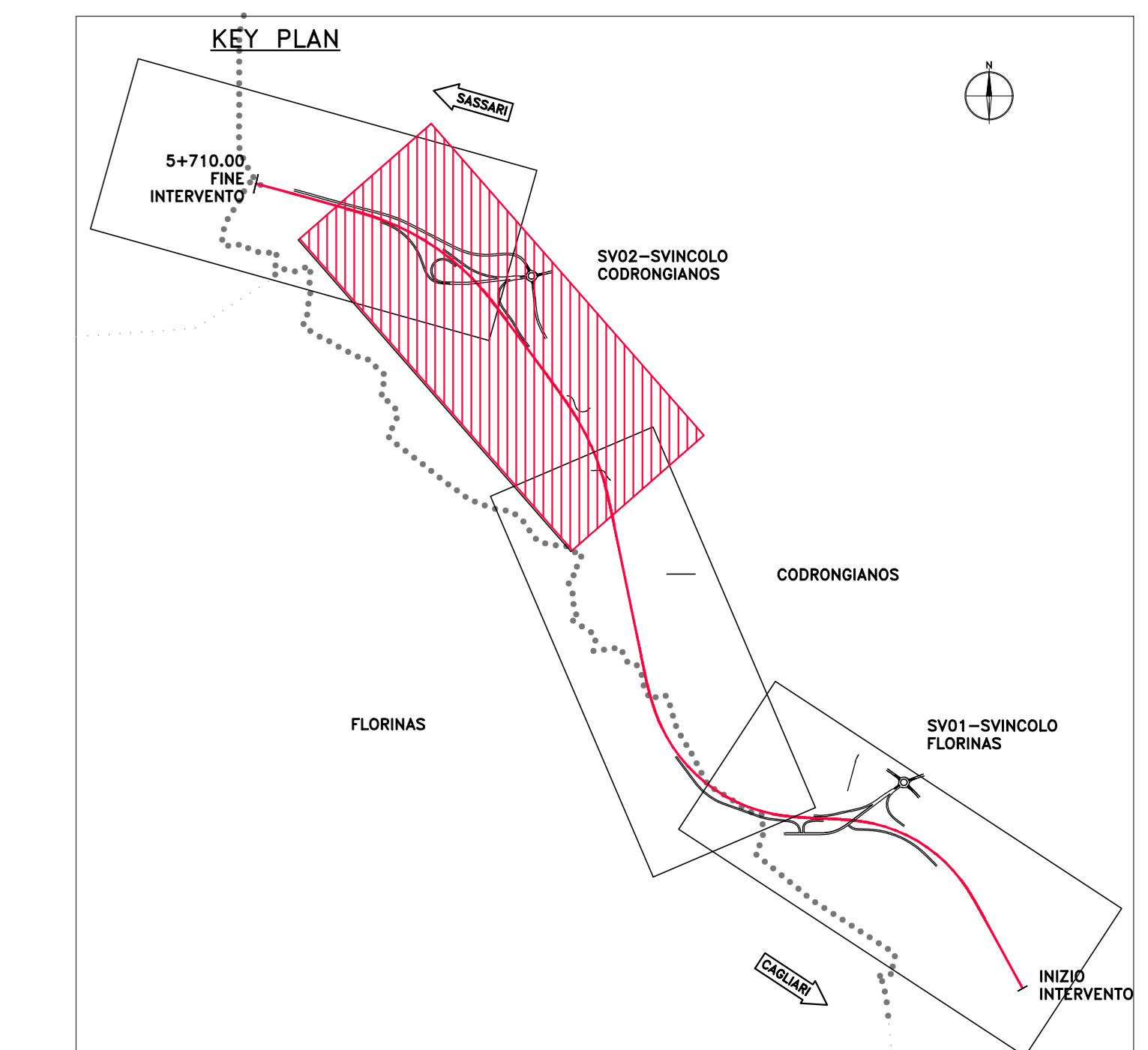


PLANIMETRIA DA prog. 3+220.00 a prog. 4+680.00



NUMERO SEZIONE	DISTANZE PARZIALI	DISTANZE PROGRESSIVE	QUOTE PROGETTO	QUOTE TERRENO	DIFFERENZA QUOTE	ANDAMENTO PLANIMETRICO	ANDAMENTO CIGLI	ETTOMETRICHE
162	20.0	1.37	-255.34	256.71	1.37	L=252.08m A=550.00	L=168.18	L=168.18
163	20.0	0.96	-254.89	255.85	0.96			
164	20.0	0.83	-253.30	254.14	0.83			
165	20.0	8.19	-244.32	252.43	8.19			
166	20.0	10.39	-241.18	251.56	10.39			
167	20.0	11.17	-239.35	250.70	11.17			
168	20.0	11.01	-238.85	249.85	11.01			
169	20.0	13.29	-235.70	248.99	13.29			
170	20.0	17.16	-230.11	247.27	17.16			
171	20.0	16.70	-229.71	246.41	16.70			
172	20.0	15.31	-230.24	245.55	15.31			
173	20.0	14.47	-230.29	244.70	14.47			
174	20.0	9.05	-233.93	243.98	9.05			
175	20.0	8.49	-236.63	243.12	8.49			
176	20.0	0.55	-240.71	242.26	0.55			
177	20.0	4.12	-244.53	240.41	4.12			
178	20.0	6.25	-246.19	239.94	6.25			
179	20.0	7.38	-246.93	239.53	7.38			
180	20.0	9.00	-247.68	239.08	9.00			
181	20.0	5.89	-242.67	238.97	5.89			
182	20.0	22.82	-209.00	231.83	22.82			
183	20.0	21.94	-208.22	230.17	21.94			
184	20.0	14.55	-211.43	228.57	14.55			
185	20.0	12.59	-215.21	227.80	12.59			
186	20.0	10.57	-216.47	227.04	10.57			
187	20.0	6.91	-217.39	226.30	6.91			
188	20.0	5.45	-220.19	225.57	5.45			
189	20.0	2.95	-221.91	224.84	2.95			
190	20.0	1.72	-222.45	224.16	1.72			
191	20.0	1.02	-220.53	221.55	1.02			
192	20.0	1.09	-219.25	220.33	1.09			
193	20.0	0.94	-218.80	219.73	0.94			
194	20.0	0.60	-217.93	218.53	0.60			
195	20.0	0.48	-217.45	217.93	0.48			
196	20.0	0.51	-216.82	217.33	0.51			
197	20.0	0.52	-216.21	216.73	0.52			
198	20.0	0.47	-215.66	216.13	0.47			
199	20.0	0.52	-215.06	215.53	0.52			
200	20.0	0.86	-213.47	214.33	0.86			
201	20.0	0.23	-213.37	213.73	0.23			
202	20.0	1.24	-211.29	212.53	1.24			
203	20.0	4.60	-206.73	211.33	4.60			
204	20.0	5.77	-204.96	210.73	5.77			
205	20.0	5.15	-204.38	209.53	5.15			
206	20.0	4.15	-204.78	208.93	4.15			
207	20.0	7.86	-200.47	208.33	7.86			
208	20.0	5.49	-202.24	207.73	5.49			
209	20.0	9.06	-198.06	207.13	9.06			
210	20.0	6.39	-198.14	206.53	6.39			
211	20.0	7.51	-198.41	205.93	7.51			
212	20.0	8.13	-197.20	205.33	8.13			
213	20.0	9.27	-195.46	204.73	9.27			
214	20.0	9.14	-194.98	204.13	9.14			
215	20.0	6.75	-194.77	203.52	6.75			



**Sanas** GRUPPO FS ITALIANE  
 Direzione Progettazione e Realizzazione Lavori

S.S. n.131 "Carlo Felice"  
 Completamento itinerario Sassari - Olbia  
 Potenziamento-Messa in sicurezza dai km 192+500 al km 209+500  
 1° lotto (dal km 193 al km 199)

**PROGETTO DEFINITIVO** COD. CA349

PROGETTAZIONE: **ATI VIA - SERING - VDP - BRENG**

PROGETTISTA E RESPONSABILE DELL'INTEGRAZIONE DELLE PRESTAZIONI SPECIFICHE:  
 Dott. Ing. Giovanni Pizzari (Dir. Ing. Prov. Roma 27298)

RESPONSABILI D'AREA:  
 Responsabile Tracciato Viario: Dott. Ing. Massimo Capasso (Dir. Ing. Prov. Roma 27298)  
 Responsabile Strutturale: Dott. Ing. Giovanni Pizzari (Dir. Ing. Prov. Roma 27298)  
 Responsabile Idraulico, Geotecnico e Impianti: Dott. Ing. Sergio Di Masi (Dir. Ing. Prov. Roma 27298)  
 Responsabile Sicurezza: Dott. Ing. Francesco Venturi (Dir. Ing. Prov. Roma 14662)

GEODILOGO:  
 Dott. Ingegnere Corrado (Dir. Ing. Regione Siciliana 804)

COORDINATORE SICUREZZA IN FASE DI PROGETTAZIONE:  
 Dott. Ing. Matteo Di Giovanni (Dir. Ing. Prov. Roma 15138)

RESPONSABILE SIA:  
 Dott. Ing. Francesco Venturi (Dir. Ing. Prov. Roma 14662)

VISTO: IL RESPONSABILE DEL PROCEDIMENTO:  
 Dott. Ing. Salvatore Pizzo

**PROGETTO STRADALE**  
 ASSE PRINCIPALE  
 PLANIMETRIA E PROFILO DI PROGETTO  
 TAV. 03

CODICE PROGETTO: CA349\_POOPSOOTRAFF01-04\_A  
 PROGETTO: DPA0349 D 20  
 CODICE ELAB.: POOPSOOTRAFF03

REVISIONE: A  
 SCALA: 1:2000

REVISIONI:  
 D -  
 C -  
 B -  
 A - EMISSIONE  
 REV. DESCRIZIONE DATA REDATTO VERIFICATO APPROVATO