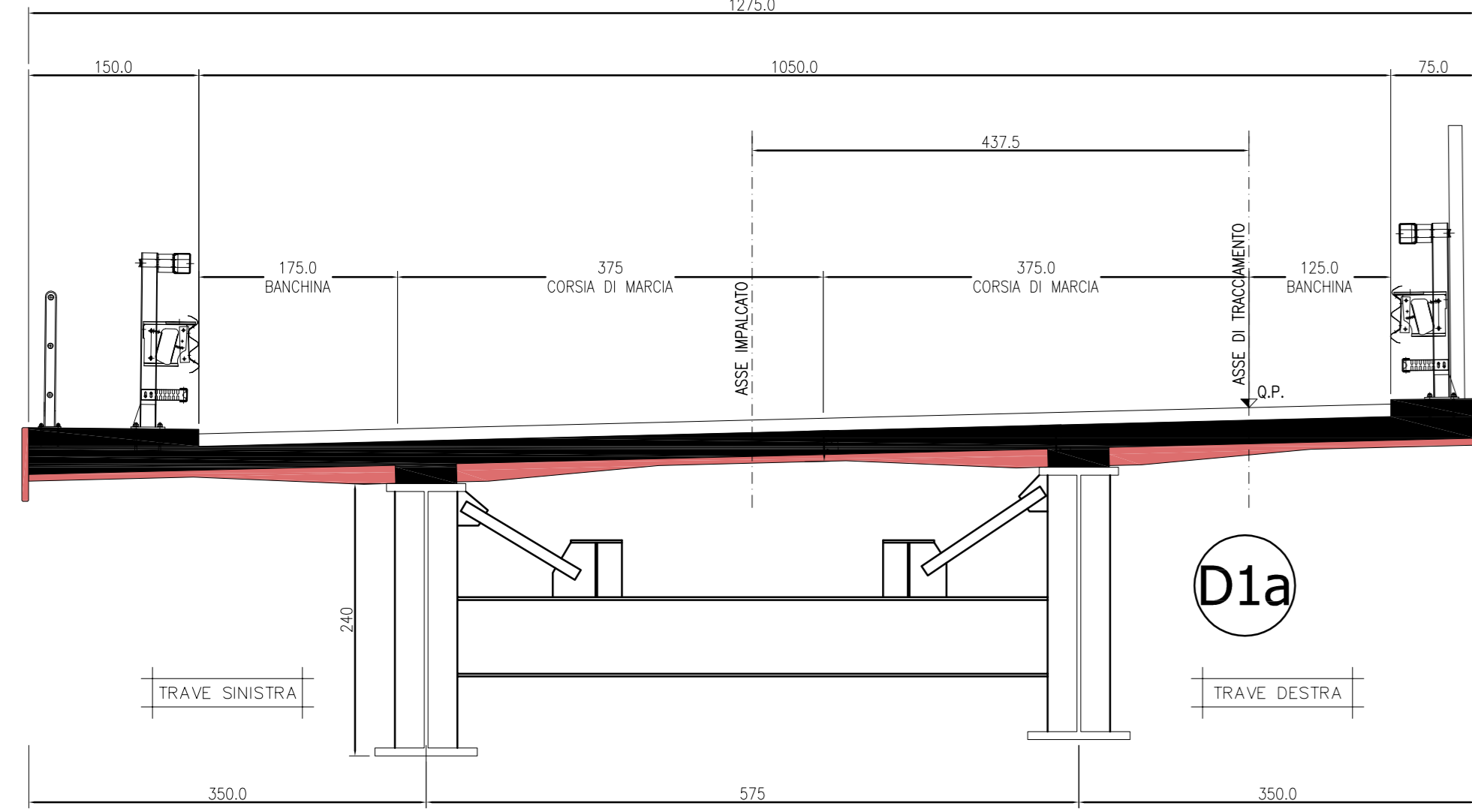
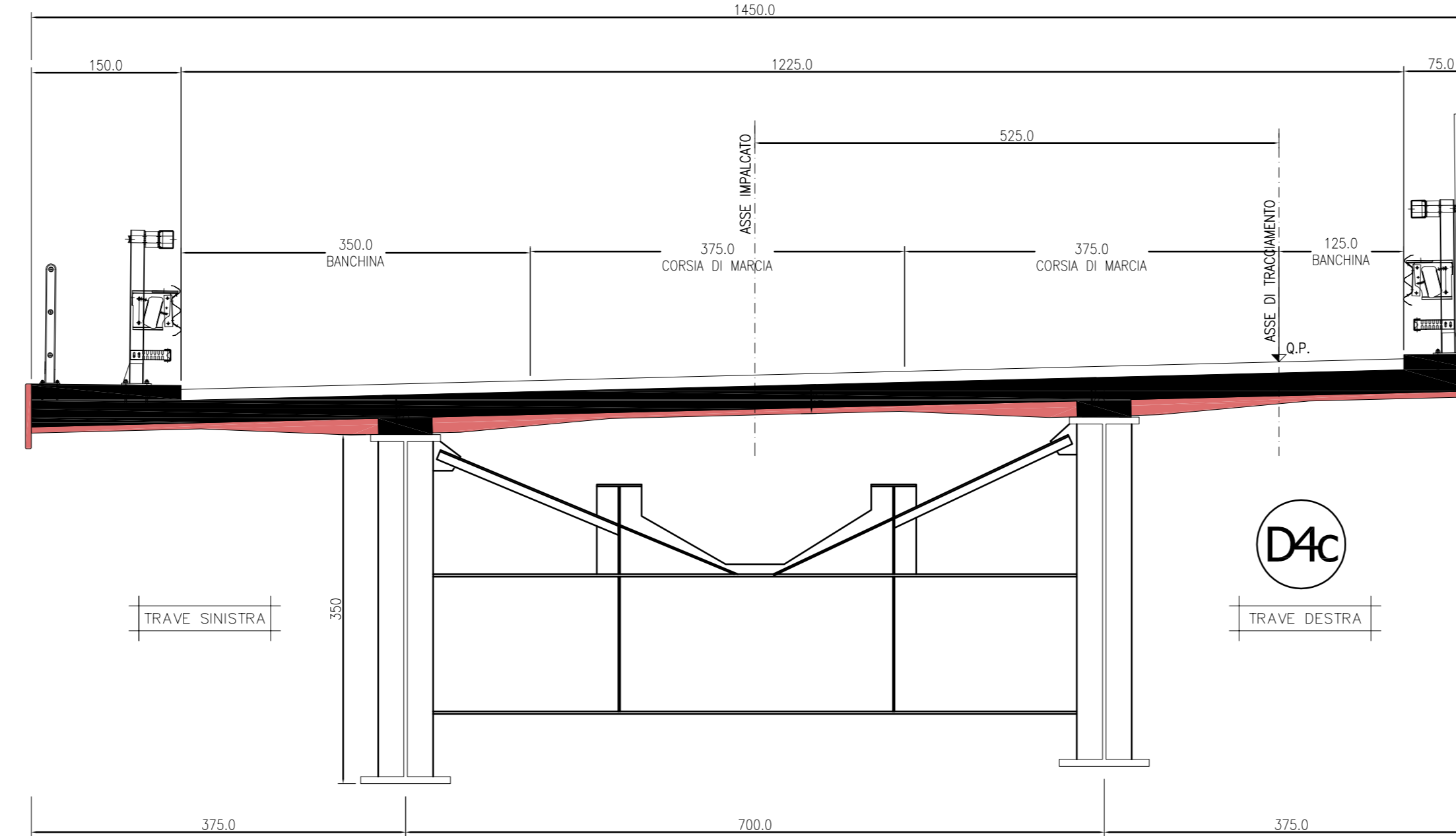


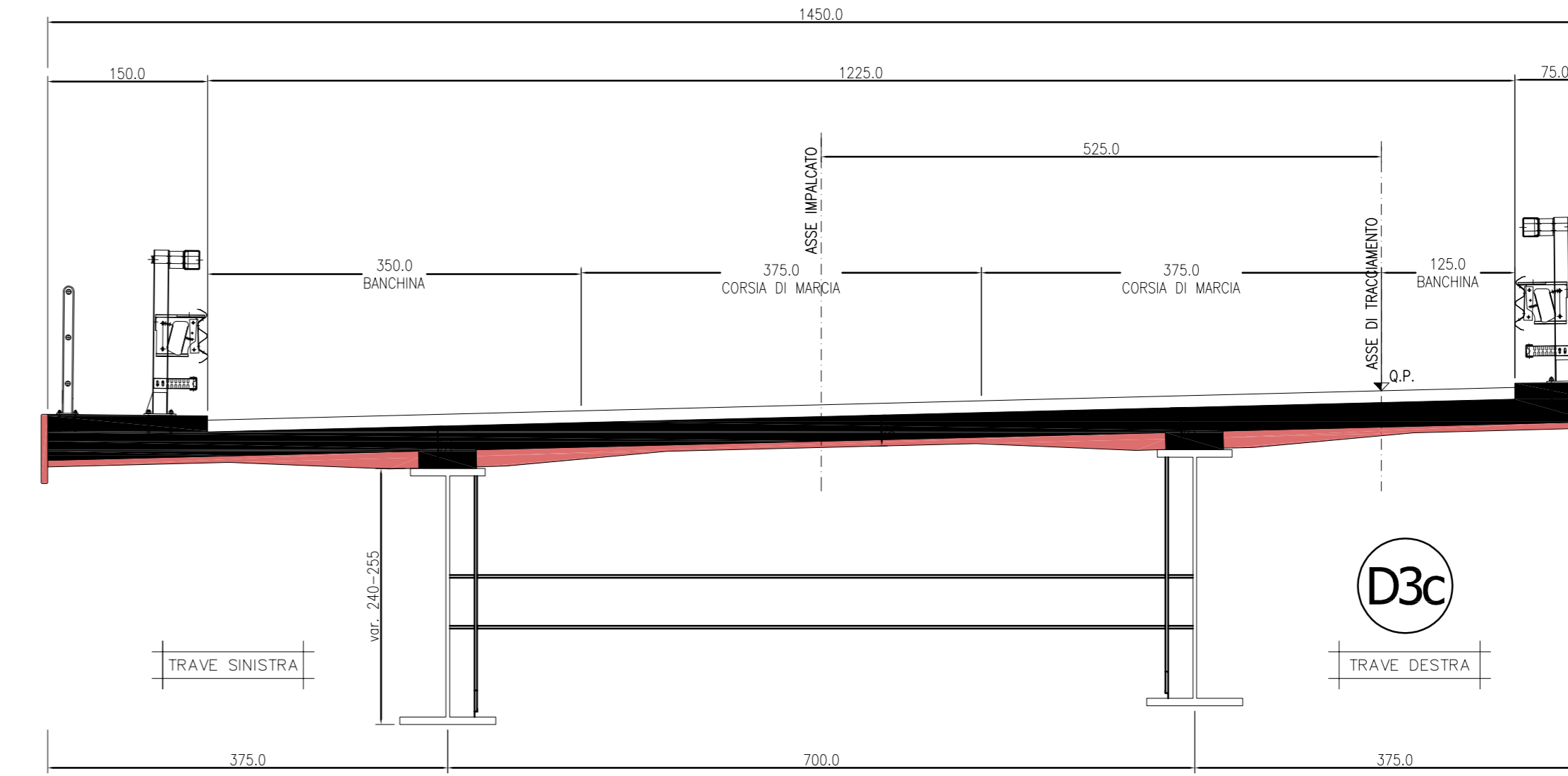
SEZIONE TRASVERSALE IN ASSE SPALLA A CARREGGIATA SX  
SCALA 1:50



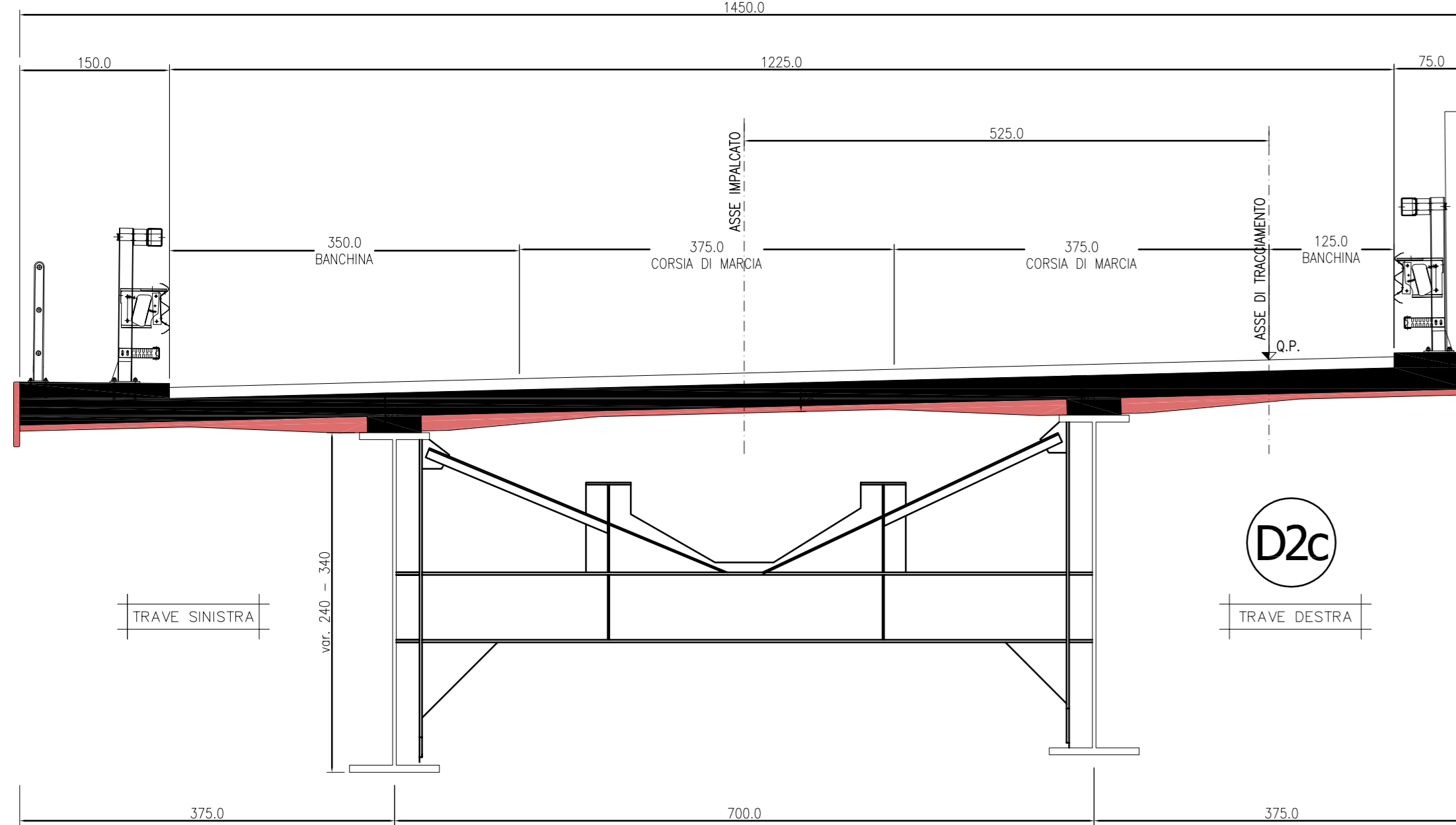
SEZIONE TRASVERSALE IN ASSE PILA CARREGGIATA SX  
SCALA 1:50



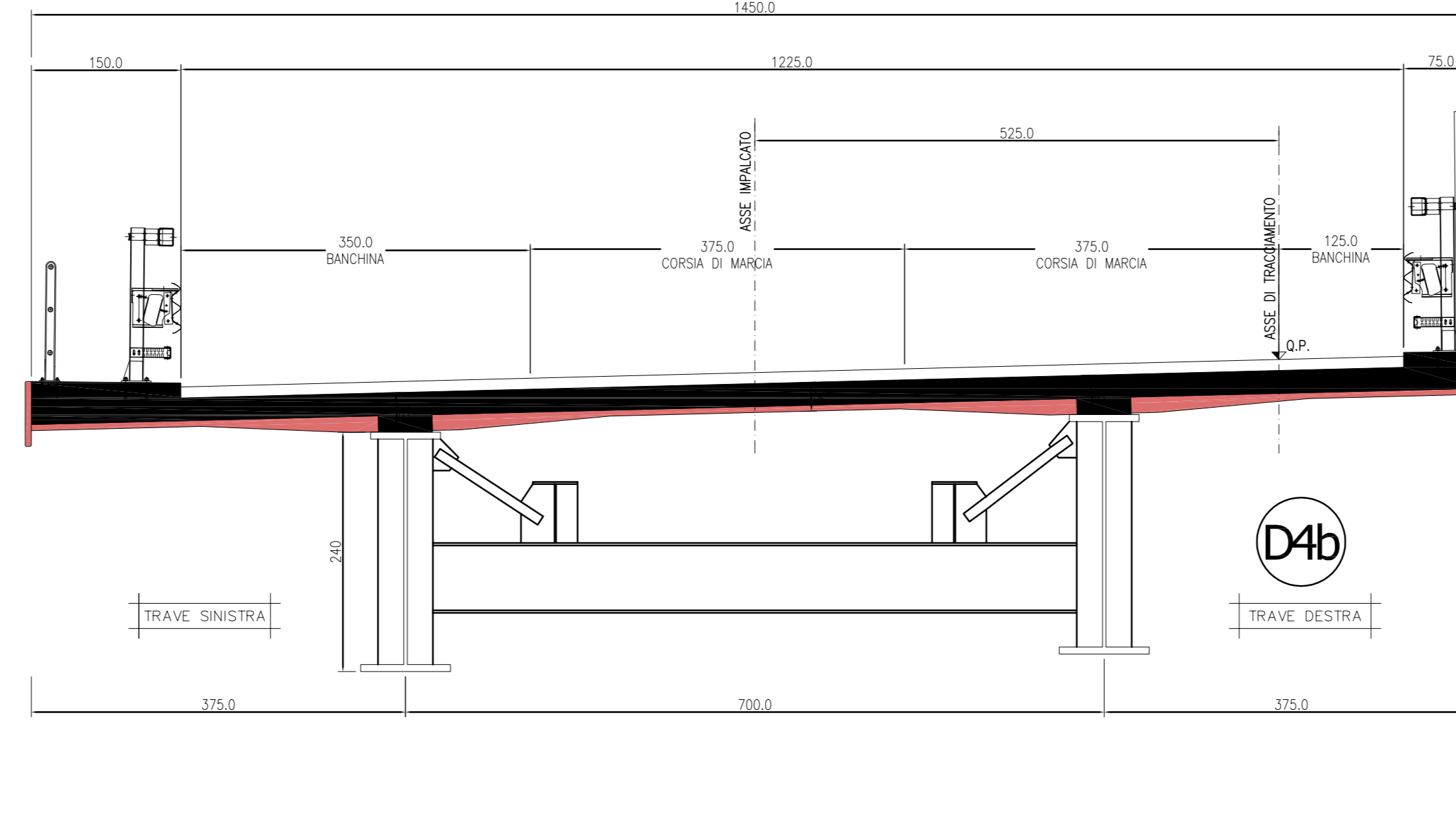
SEZIONE TRASVERSALE CORRENTE CARREGGIATA SX  
SCALA 1:50



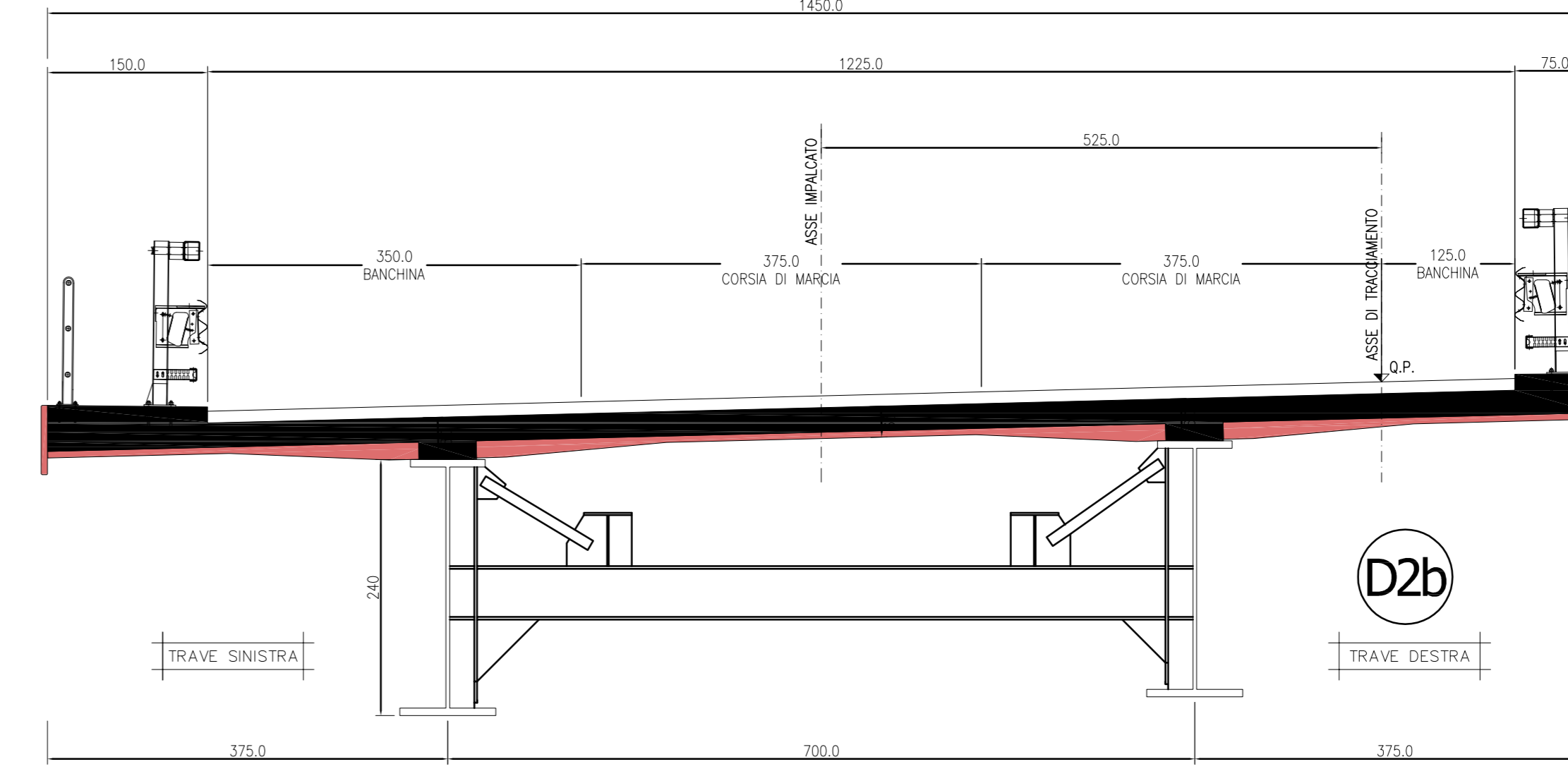
SEZIONE TRASVERSALE IN PROSSIMITA' APPOGGIO INTERNO CARREGGIATA SX  
SCALA 1:50



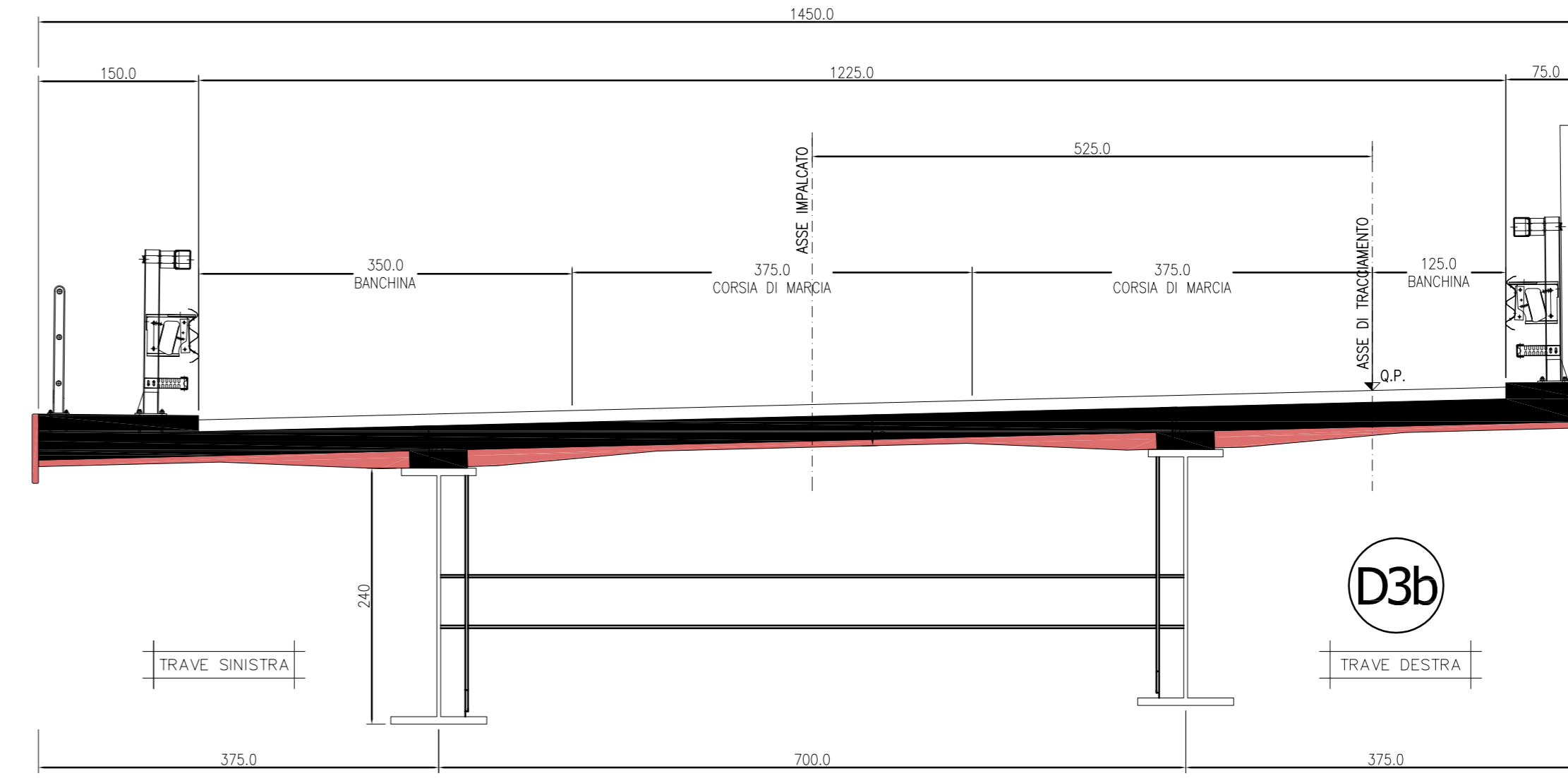
SEZIONE TRASVERSALE IN ASSE PILA CARREGGIATA SX  
SCALA 1:50



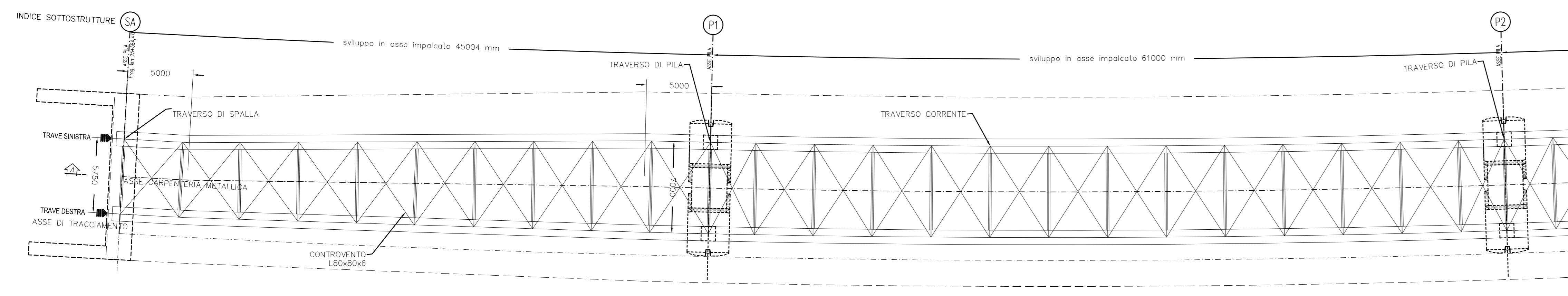
SEZIONE TRASVERSALE IN PROSSIMITA' APPOGGIO INTERNO CARREGGIATA SX  
SCALA 1:50



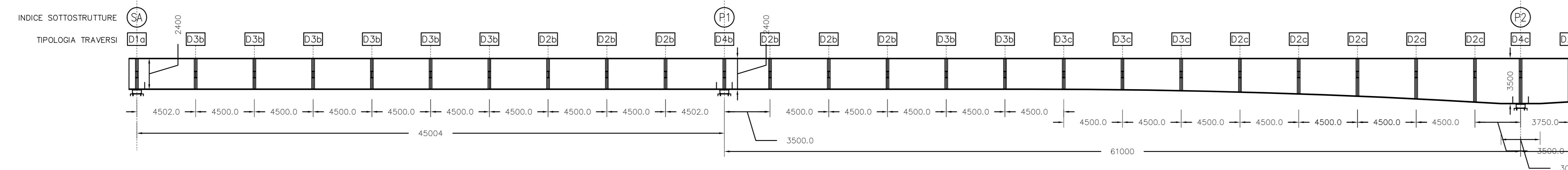
SEZIONE TRASVERSALE CORRENTE CARREGGIATA SX  
SCALA 1:50



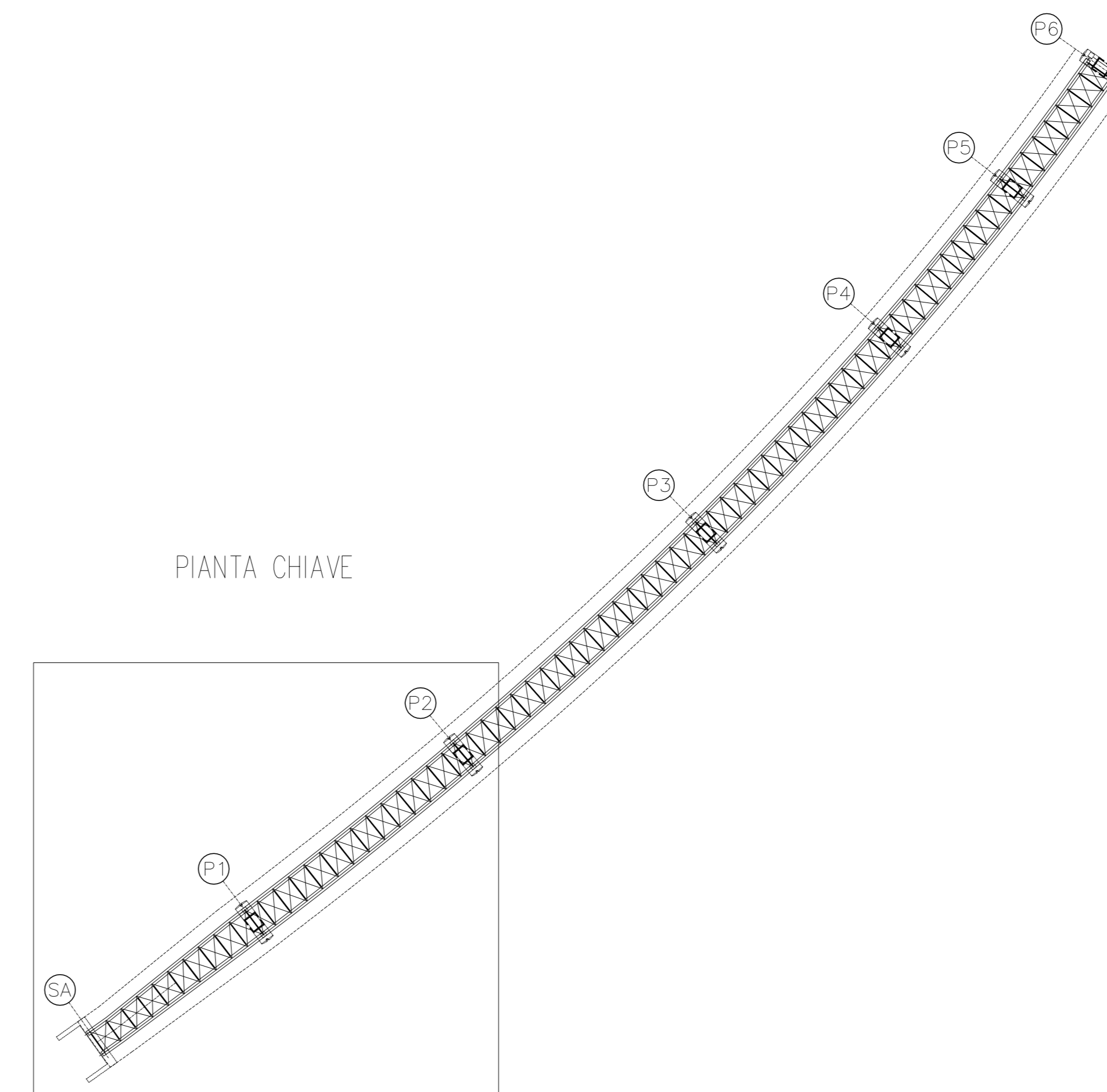
VIADOTTO SALSO CARREGGIATA SINISTRA  
PIANTA CARPENTERIA METALLICA  
SCALA 1:200



SEZIONE LONGITUDINALE CARREGGIATA SINISTRA  
SCALA 1:200



PIANTA CHIAVE



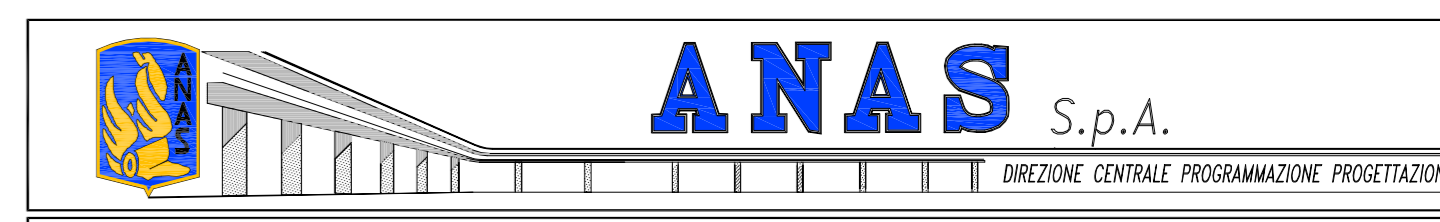
CONGLOMERATO CEMENTIZIO ORDINARIO				
Elemento Strutturale	Capifferro minimo (cm)	Classe di resistenza (MPa)	Classe di esposizione	Classe di consistenza
CLS DI PULIZIA E LIVELLAMENTO	-	C12/15	-	-
FALI	5.0	C35/45	XD3	S3 - S4
ZATTERE DI PILE E SPALLE	3.5	C35/45	XD3	S3 - S4
ELEVAZIONE SPALLE	3.5	C28/35	XF2	S3 - S4
ELEVAZIONE PILE E PULVINI	3.5	C28/35	XF2	S3 - S4
BAGGIOLI	3.0	C35/45	XF2	S4
SOLETTA IMPALCATO	3.0	C32/40	XC4	S4
CORDOLI E MARCIAPIEDI	3.0	C32/40	XF2	S4
PREDALLES	3.0	C32/40	XC4	S4
VELLETTE	3.0	C32/40	XF4	S4

ARMATURE PER C.A.

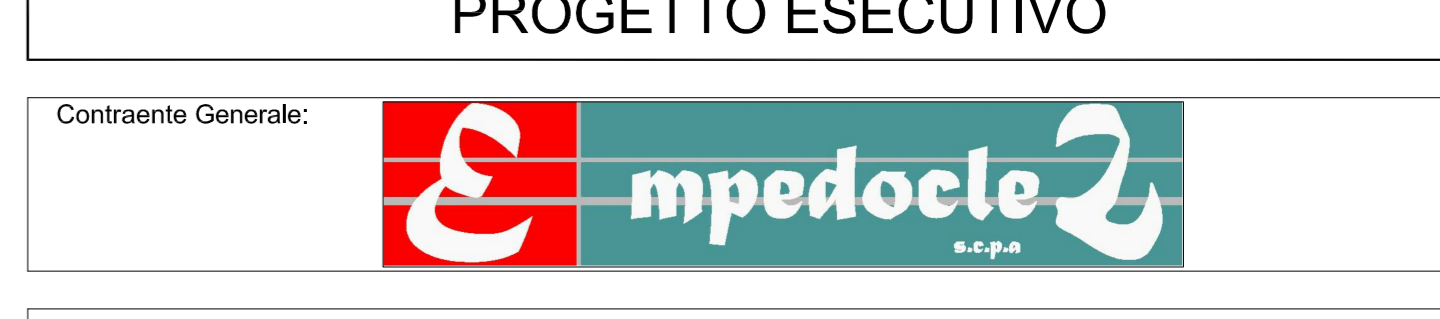
ACCIAIO AD ADERENZA MIGLIORATA CONTROLLATO IN STABILIMENTO AVENTE LE SEGUENTI CARATTERISTICHE:  
- B450C  
-  $f_y/f_{yk} \leq 1.35$   
-  $(f_t/f_{tk})$  medio  $\geq 1.13$   
 $f_y$  = Singolo valore tensione di snervamento  
 $f_{yk}$  = Valore caratteristico di riferimento  
 $f_t$  = Singolo valore tensione di rottura

CARPENTERIA METALLICA

TRAVI PRINCIPALI E TRAVI INTERNE  
- ACCIAIO EN 10025-5 S355J2W+N (ex Fe510 "Corten") (Spessori fino a 40 mm)  
- ACCIAIO EN 10025-5 S355K2W+N (ex Fe510 "Corten") (Spessori da 40 mm a 80 mm)  
- ACCIAIO EN 10025-5 S355NLW+N (ex Fe510 "Corten") (Spessori maggiori di 80 mm)  
CONTROTRAVI (comprese le piastre di collegamento bullonate)  
- ACCIAIO EN 10025-5 S355J2W+N (ex Fe510 "Corten")  
PILI  
Tipo "Nelson" #22  
Acciaio tipo S235J2+C450 secondo EN ISO 13918  
BULLONI AD ALTA RESISTENZA  
Bulloni ad Alta Resistenza per giunzioni ad attrito conformi alle specifiche contenute nel p.to 11.3.4.6.2 del D.M. 14.01.2008:  
- VITI cl. 10.9  
- RONDELLE C 50  
- I bulloni dovranno essere montati con una rosetta sotto la testa della vite e una rosetta sotto il dado;  
- I bulloni dovranno essere contrassegnati con le indicazioni del produttore e la classe di resistenza;  
- I bulloni disposti verticalmente avranno la testa della vite rivolta verso l'alto e il dado verso il basso  
SALDATURE  
- SALDATURE: procedimenti di saldatura omologati e qualificati secondo D.M. 14.01.2008  
- Tutte le giunzioni per l'unione dei corici delle TRAVI PRINCIPALI saranno eseguite con saldature testa a testa o completo penetrazione di 1° classe  
NOTE CARPENTERIA METALLICA  
- LE TRAVI PRINCIPALI SARANNO INTERAMENTE SALDATE E SEGUIRANNO CON CONTINUITA' L'ANDAMENTO DEL TRACCIATO STRADALE  
- I TRAVI INTERNI, DI PILA E DI SPALLA SARANNO COLLEGATI ALLE TRAVI PRINCIPALI CON GIUNZIONI SALDATE  
- I GIUNTI DI SALDATURA ESEGUITI IN CANTIERE DOVRANNO ESSERE TRATTATI ESEGUENDO UNA PULIZIA DELLA SUPERFICIE PER RIMUOVERE EVENTUALI SCORIE DI SALDATURA E QUINDI APPLICANDO IL CICLO DI VERNICIATURA COMPLETO SOVRAPPONENDO ALLE MANI GIÀ ESEGUITE IN OFFICINA PER UNA LUNGHEZZA DI 3 CM CIRCA. LA QUARTA MANO DI VERNICE DOVRÀ ESSERE APPLICATA IN CANTIERE SOLAMENTE ALLA FINE DEL MONTAGGIO DELLE STRUTTURE ED ESEGUITA SOLAMENTE DOPO AVER COMPLETATO IL NECESSARIO CICLO DELLE PARTI DANNEGGIATE DURANTE LE OPERAZIONI DI MONTAGGIO  
- LE SULLONATURE DOVRANNO ESSERE SPORSAITE CON SOLVENTE COMPATIBILE CON LE VERNICI ADOTTATE, PRIMA DI ESSERE SOTTOPOSTE ALLO STESSO CICLO DI VERNICIATURA PREVISTO PER LE STRUTTURE PRINCIPALI



PA 12/09  
CORRIDOIO PLURIMODALE TIRRENICO - NORD EUROPA  
ITINERARIO AGRIGENTO - CALTANISSETTA - A19  
S.S. N° 640 "DI PORTO EMPEDOCLE"  
AMMODERNAMENTO E ADEGUAMENTO ALLA CAT. B DEL D.M. 5.11.2001  
Dal km 44+000 allo svincolo con l'A19



OPERE D'ARTE MAGGIORI  
VIADOTTI  
Viadotto Salso  
Carpenteria Metallica - Carreggiata SX - Tratto 1 - Pianta, sezioni e particolari - Tav. 1/3

Codice Unico Progetto (CUP): F91B0900070001						
Codice Elaborato: PA12_09 - E   1 5 8   V   1 2   1 5   V   1 1 5   F   B   B   0   6   8   A   VARIE						
REV.	DATA	DESCRIZIONE	REDATTO	VERIFICATO	APPROVATO	AUTORIZZATO
A	Aprile 2011	EMISSIONE	T. FASOLO	F. NIGRELLI	M. LITI	P. PAGLINI
Responsabile del Procedimento: Ing. MAURIZIO ARAMINI						

