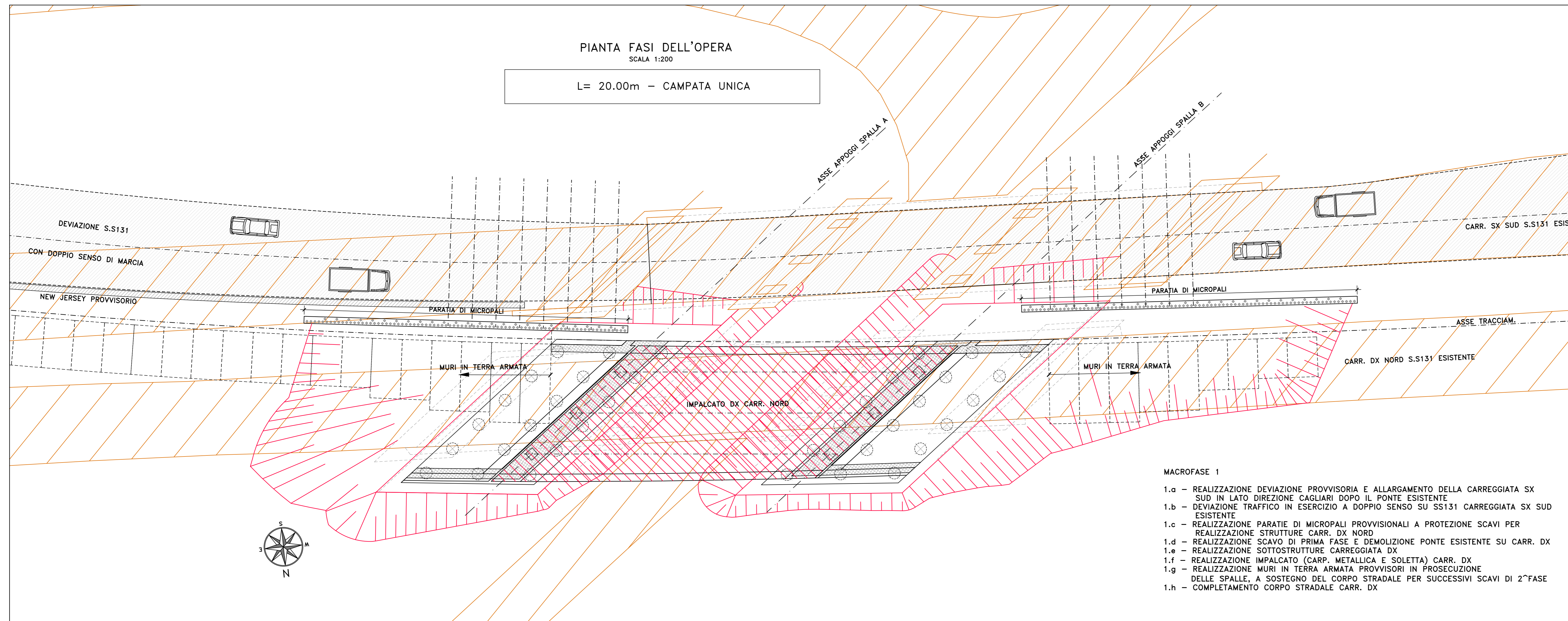


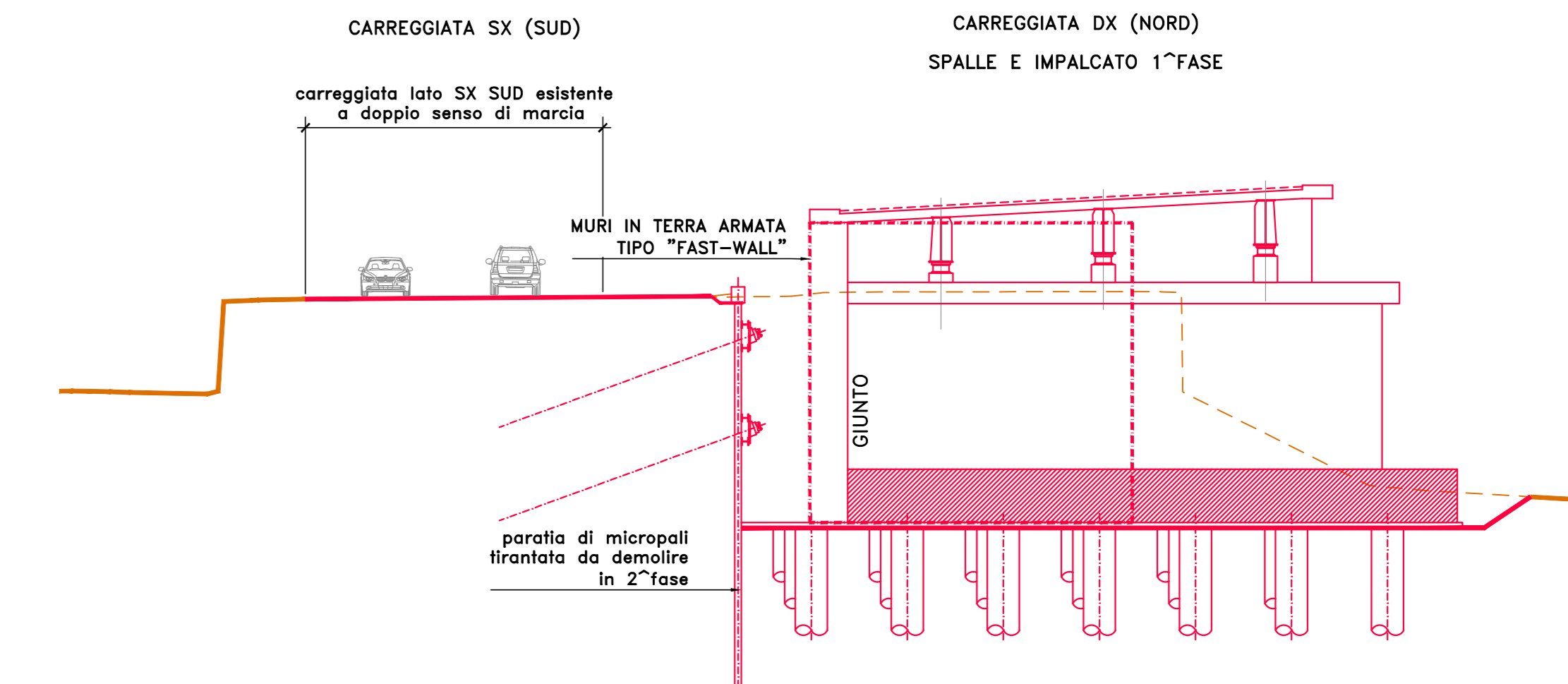
MACROFASE 1



- MACROFASE 1**
- 1.a - REALIZZAZIONE DEVIAZIONE PROVVISORIA E ALLARGAMENTO DELLA CARREGGIATA SX SUD IN LATO DIREZIONE CAGLIARI DOPO IL PONTE ESISTENTE
 - 1.b - DEVIAZIONE TRAFFICO IN ESERCIZIO A DOPIO SENSO SU SS131 CARREGGIATA SX SUD ESISTENTE
 - 1.c - REALIZZAZIONE PARATE DI MICROPALI PROVVISORIALI A PROTEZIONE SCABI PER REALIZZAZIONE STRUTTURE CARR. DX NORD
 - 1.d - REALIZZAZIONE SCAVO DI PRIMA FASE E DEMOLIZIONE PONTE ESISTENTE SU CARR. DX
 - 1.e - REALIZZAZIONE SOTTOSTRUTTURE CARREGGIATA DX
 - 1.f - REALIZZAZIONE IMPALCATO (CARR. METALLICA E SOLETTA) CARR. DX
 - 1.g - REALIZZAZIONE MURI IN TERRA ARMATA PROVVISORI IN PROSECUZIONE DELLE SPALLE, A SOSTEGNO DEL CORPO STRADALE PER SUCCESSIVI SCABI DI 2^FASE
 - 1.h - COMPLETAMENTO CORPO STRADALE CARR. DX

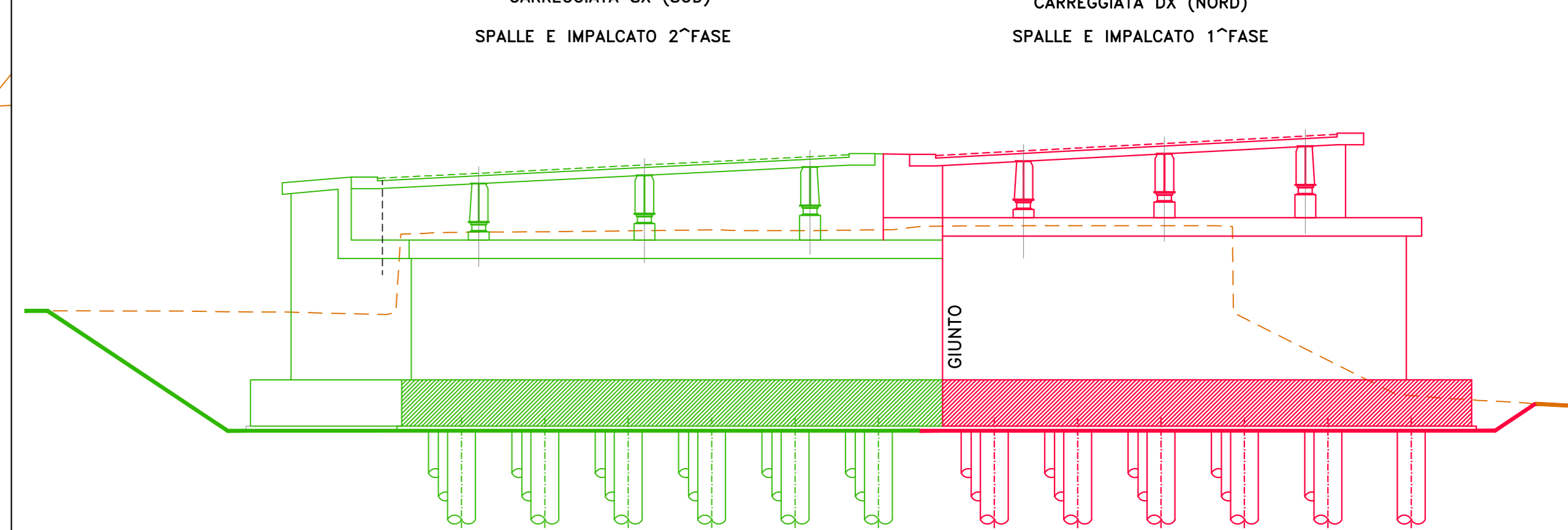
SEZIONE TIPO 1^ FASE

SCALA 1:200



SEZIONE TIPO 2^ FASE

SCALA 1:200

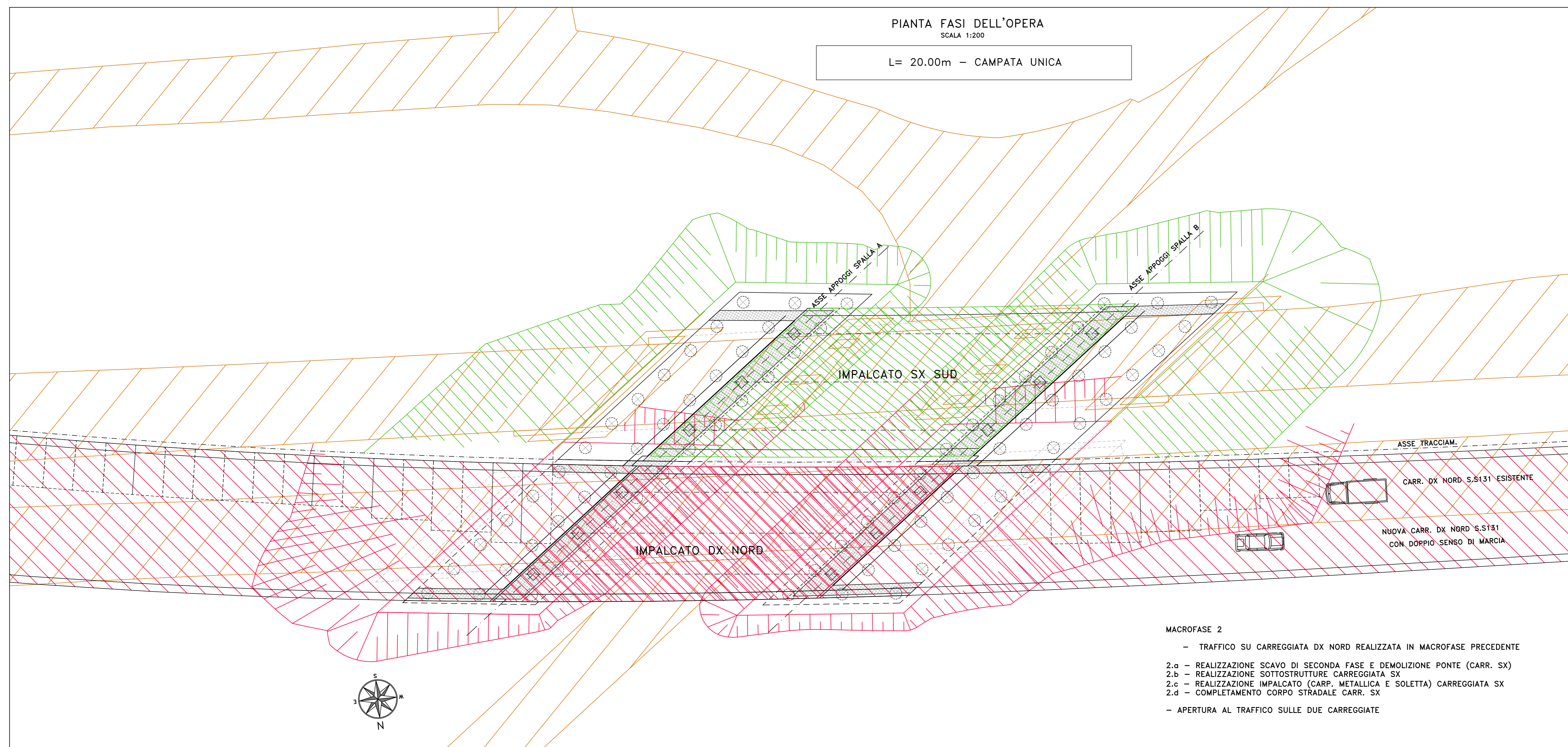


LEGENDA

- OPERE REALIZZATE MACROFASE 1
- OPERE REALIZZATE MACROFASE 2

NOTA:
LA SUCCESSIONE DELLE FASI DI REALIZZAZIONE E MONTAGGIO DELLE SINGOLE MEMBRATURE STRUTTURALI ALL'INTERNO DI CIASCUNA MACROFASE, E' DETTAGLIATA NELL'ELABORATO: OPERE D'ARTE MAGGIORI/ELABORATI COMUNI/METODI COSTRUTTIVI.

MACROFASE 2



- MACROFASE 2**
- TRAFFICO SU CARREGGIATA DX NORD REALIZZATA IN MACROFASE PRECEDENTE
 - 2.a - REALIZZAZIONE SCAVO DI SECONDA FASE E DEMOLIZIONE PONTE (CARR. SX)
 - 2.b - REALIZZAZIONE SOTTOSTRUTTURE CARREGGIATA SX
 - 2.c - REALIZZAZIONE IMPALCATO (CARR. METALLICA E SOLETTA) CARREGGIATA SX
 - 2.d - COMPLETAMENTO CORPO STRADALE CARR. SX
 - APERTURA AL TRAFFICO SULLE DUE CARREGGIATE

Direzione Progettazione e Realizzazione Lavori

S.S. n.131 "Carlo Felice"
 Completamento itinerario Sassari - Olbia
 Potenziamento-Messa in sicurezza dal km 192+500 al km 209+500
 1° lotto (dal km 193 al km 199)

COD. CA349

PROGETTAZIONE: ATI VIA - SERING - VDP - BRENES

PROGETTISTA E RESPONSABILE DELL'INTEGRAZIONE DELLE PRESTAZIONI SPECIALISTICHE:
 Dott. Ing. Giovanni Piazza (Ord. Ing. Prov. Roma 27296)

RESPONSABILI D'AREA:
 Responsabile Tecnico: Dott. Ing. Massimo Caporaso (Ord. Ing. Prov. Roma 26371)
 Responsabile Strutturale: Dott. Ing. Giovanni Piazza (Ord. Ing. Prov. Roma 27296)
 Responsabile Strada, Sicurezza e Impianti: Dott. Ing. Sergio Di Majo (Ord. Ing. Prov. Roma 28727)
 Responsabile Ambientale: Dott. Ing. Francesco Ventura (Ord. Ing. Prov. Roma 14665)

GEOLOGO:
 Dott. Geol. Enrico Curatolo (Ord. Geol. Regione Sicil. 965)

COORDINATORE SICUREZZA IN FASE DI PROGETTAZIONE:
 Dott. Ing. Matteo Di Giacomo (Ord. Ing. Prov. Roma 15136)

RESPONSABILE SIA:
 Dott. Ing. Francesco Ventura (Ord. Ing. Prov. Roma 14665)

VISTO: IL RESPONSABILE DEL PROCEDIMENTO:
 Dott. Ing. Salvatore Frisco

GRUPPO DI PROGETTAZIONE

OPERE D'ARTE MAGGIORI
VIADOTTI E PONTI
VIADOTTO - VI01_SVINCOLO SV01 FLORINAS
Fasi di costruzione

PROGETTO	LV. PROG. ANNO	NOME FILE	REVISIONE	SCALA:	
DPCA0349	D 20	CA349_PO01VI01STRPE01_A	A	Varie	
D		CODE ELAB: PO01VI01STRPE01			
C					
B					
A					
A	EMISSIONE	NOV. 2020	F. CORNELI	G. PIZZA	G. PIZZA
REV.	DESCRIZIONE	DATA	REDATTO	VERIFICATO	APPROVATO