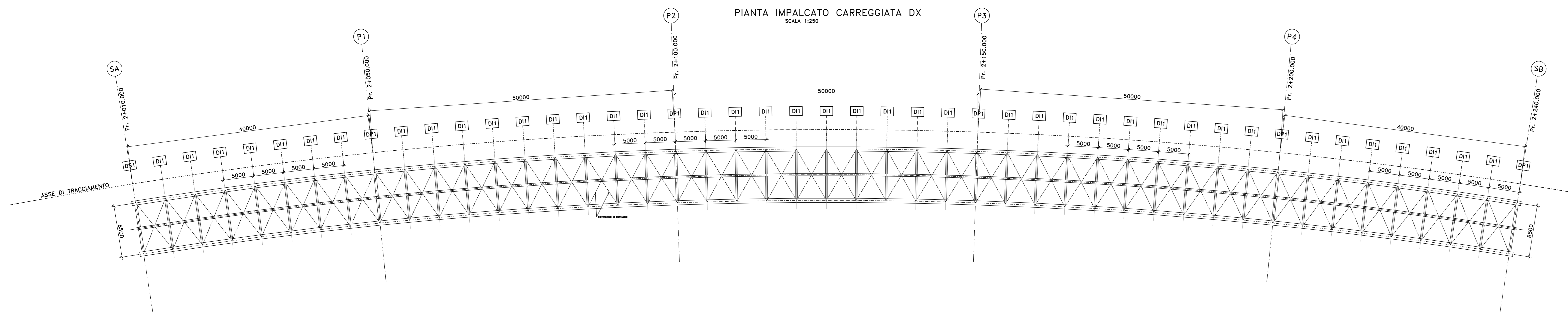
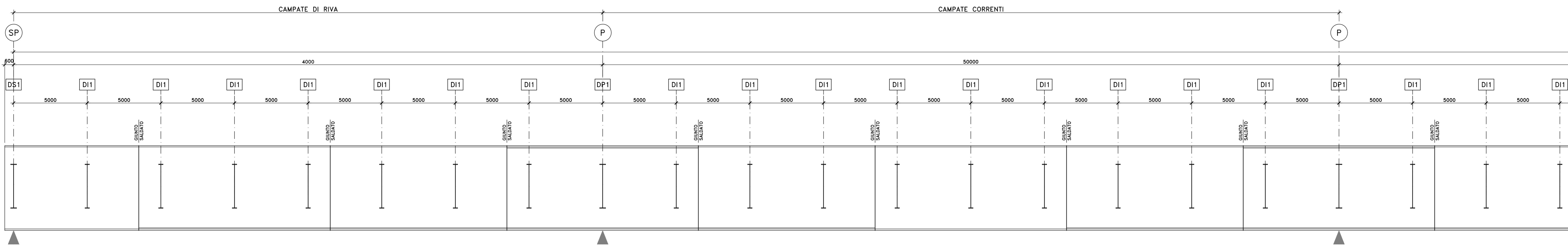


NOTE E PRESCRIZIONI

1. LE CARATTERISTICHE DEI MATERIALI STRUTTURALI E LE SPECIFICHE TECNICHE RELATIVE ALLE STRUTTURE IN CARPENTERIA METALLICA SONO RIPORTATE NELL'ELABORATO "CARATTERISTICHE DEI MATERIALI".
2. I CONTROVENTI DI MONTAGGIO DOVRANNO ESSERE TASSATIVAMENTE RIMOSSI AL TERMINE DELLA MATURAZIONE DEI GETTI DELLA SOLETTA D'IMPALCATO.
3. LA CONTROMONTA DI MONTAGGIO DELLE TRAVI PRINCIPALI SARA' DEFINITA NELLE FASI SUCCESSIVE DELLA PROGETTAZIONE.

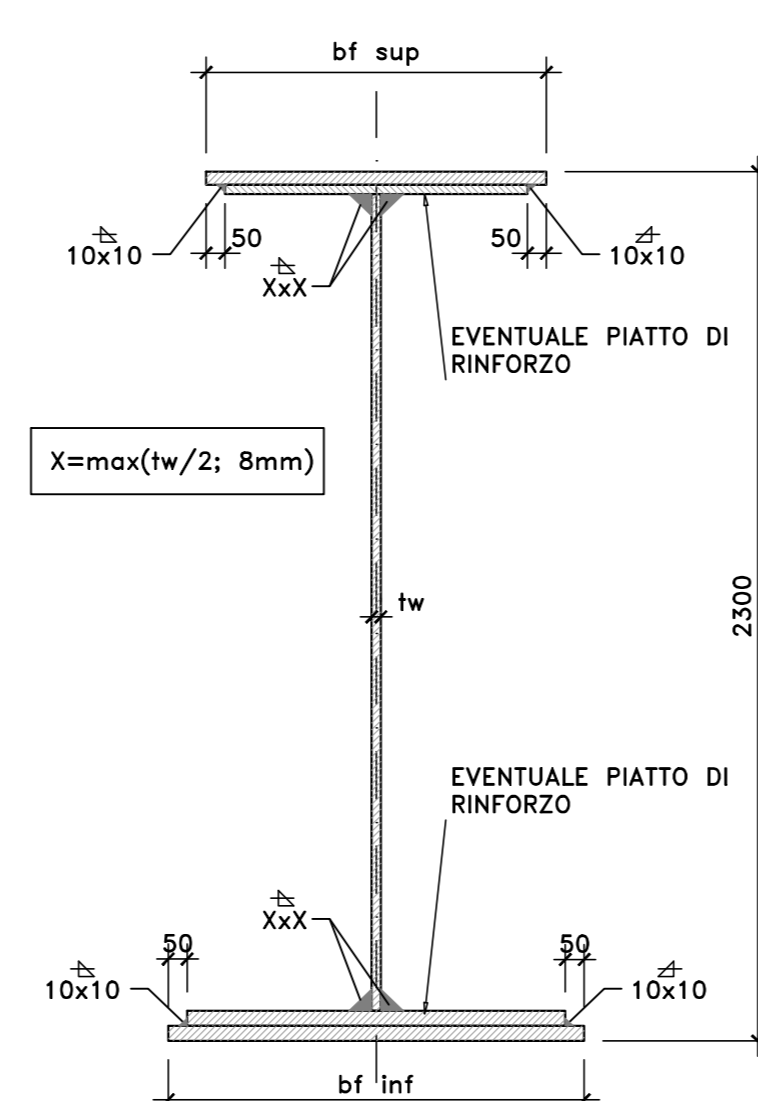


SEZIONE LONGITUDINALE TRAVI  
ORIZZONTALE SCALA 1:100  
VERTICALE SCALA 1:25



PIATTABANDE SUPERIORI	700x25	700x25	700x35	900x35+800x30	700x35	700x25	700x35	900x35+800x30	700x35
ANIME	20	18	22	24	22	18	22	24	22
PIATTABANDE INFERIORI	900x40	900x40+800x25	900x40+800x35	1100x40+1000x40	900x40+800x35	900x40	900x40+800x35	1100x40+1000x40	900x40+800x35
PIGLATURA TIPO	A	B	A	A	A	B	A	A	A
CONCI	1	2	3	4	5	6	7	8	9
	9100	13000	12000	13000	12000	13000	12000	13000	12000

SCHEMA TRAVE COMPOSTA SALDATA  
SCALA 1:20



S.S. n.131 "Carlo Felice"  
Completamento itinerario Sassari - Olbia  
Potenziamento-Messa in sicurezza dal km 192+500 al km 209+500  
1° lotto (dal km 193 al km 199)

PROGETTO DEFINITIVO COD. CA349

PROGETTAZIONE: ANI VIA - SERING - VDP - BREMA

PROGETTA E RESPONSABILE DELL'INTEGRAZIONE DELLE PRESTAZIONI SPECIALE:  
[Ing. Giovanni Frasca] [Ing. Giovanni Frasca] [Ing. Giovanni Frasca]  
RESPONSABILI D'AREA:  
[Ing. Giovanni Frasca] [Ing. Giovanni Frasca] [Ing. Giovanni Frasca]  
COORDINATORE SICUREZZA IN FASE DI PROGETTAZIONE:  
[Ing. Giovanni Frasca]  
RESPONSABILE SMA:  
[Ing. Giovanni Frasca]



OPERE D'ARTE MAGGIORI  
VIADOTTI E PONTI  
VIADOTTO - VIO2

Carpenteria metallica impalcato - Asieme generale, travi principali e pianta

CODICE PROGETTO	HOME FILE	REVISIONE	SCALA
DFCA0349	CA349_P00102STRCP05_A	A	Varie
D	-	-	-
C	-	-	-
B	-	-	-
A	EMISSIONE	NOV. 2020	1° PIAZZA
REV.	DESCRIZIONE	DATA	REDATTO VERIFICATO APPROVATO