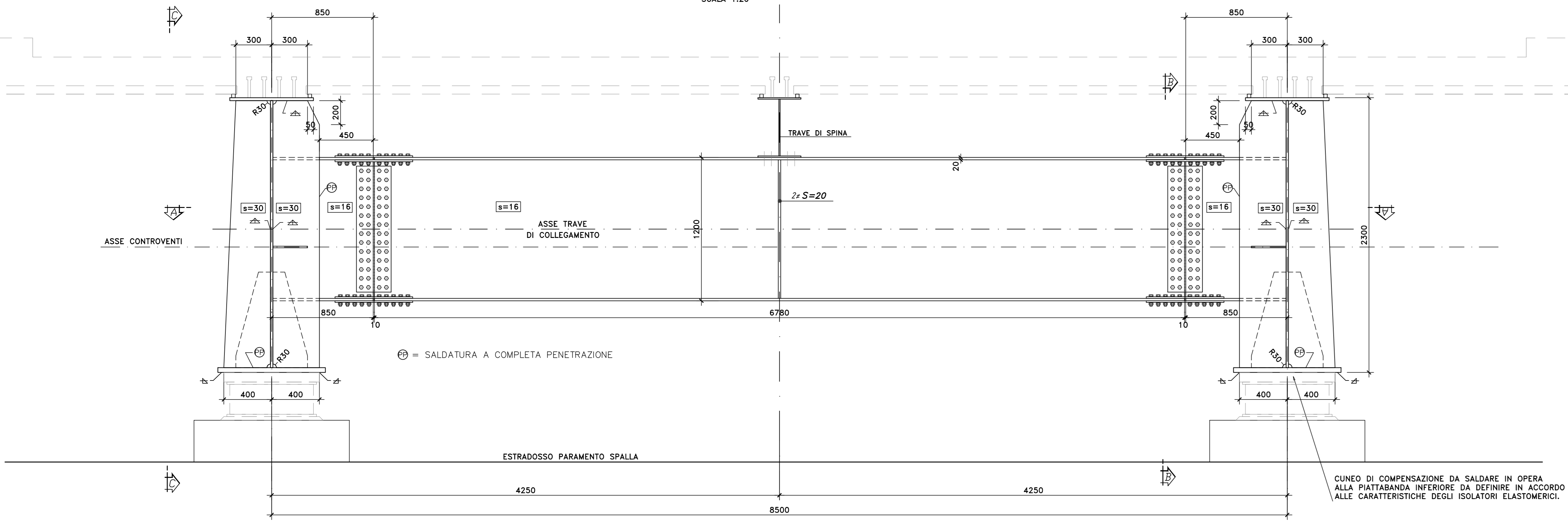


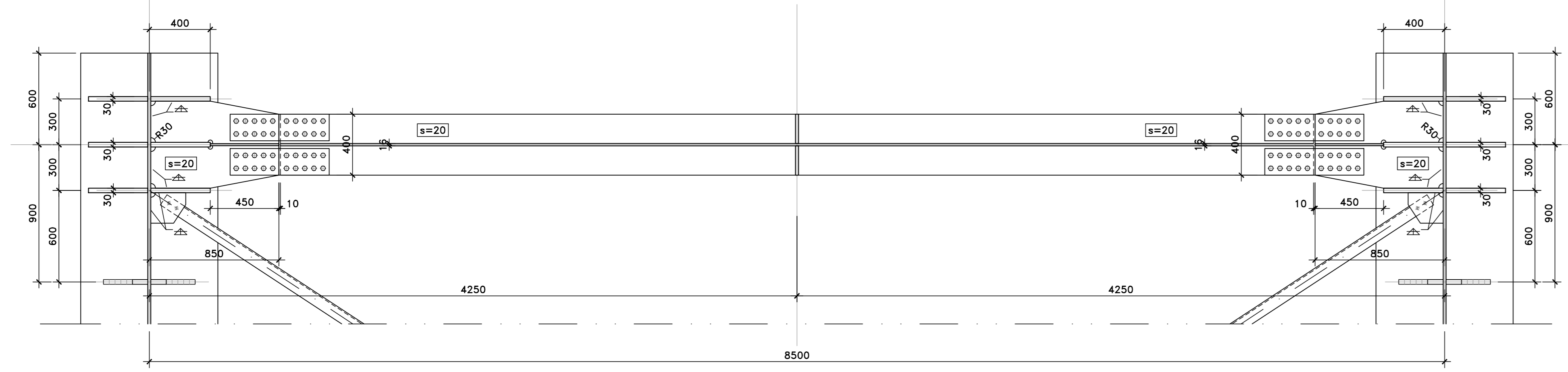
NOTE E PRESCRIZIONI

1. LE CARATTERISTICHE DEI MATERIALI STRUTTURALI E LE SPECIFICHE TECNICHE RELATIVE ALLE STRUTTURE IN CARPENTERIA METALLICA SONO RIPORTATE NELL'ELABORATO "CARATTERISTICHE DEI MATERIALI".
2. I CONTROVENTI DI MONTAGGIO DOVRANNO ESSERE TASSATIVAMENTE RIMOSSI AL TERMINE DELLA MATURAZIONE DEI GETTI DELLA SOLETTA D'IMPALCATO.
3. LA CONTROMONTA DI MONTAGGIO DELLE TRAVI PRINCIPALI SARA' DEFINITA NELLE FASI SUCCESSIVE DELLA PROGETTAZIONE.

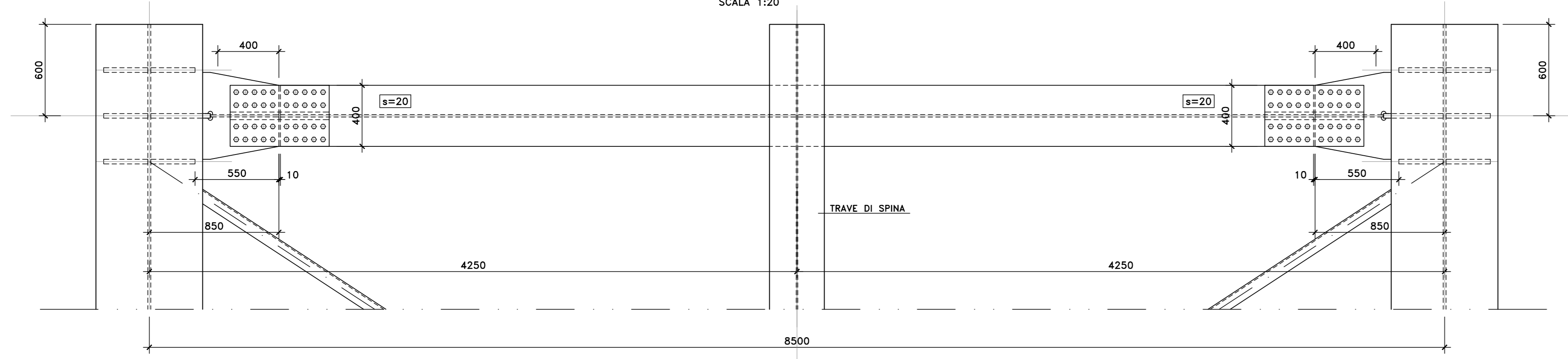
VISTA TRASVERSO
SCALA 1:20



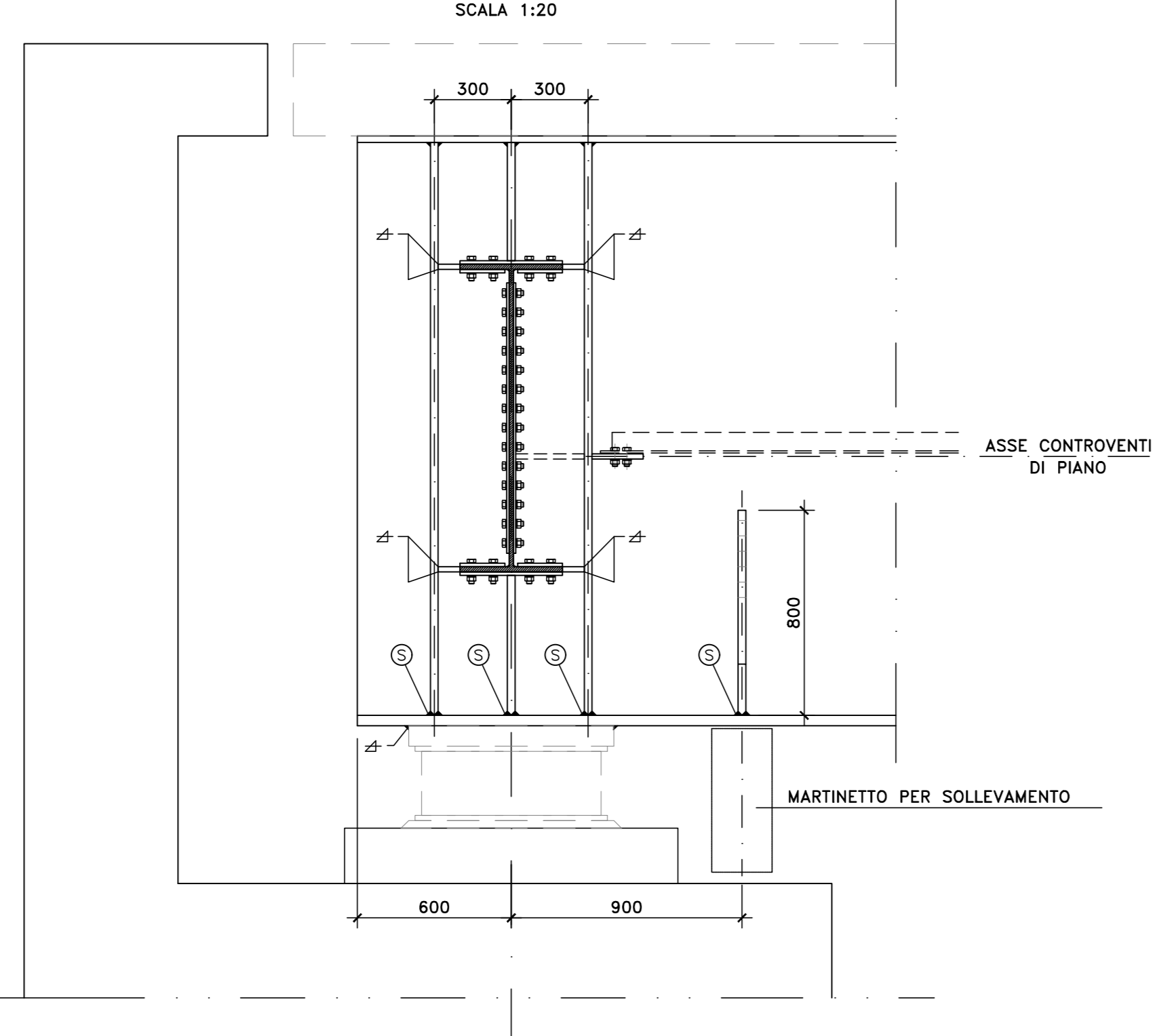
SEZIONE A-A
SCALA 1:20



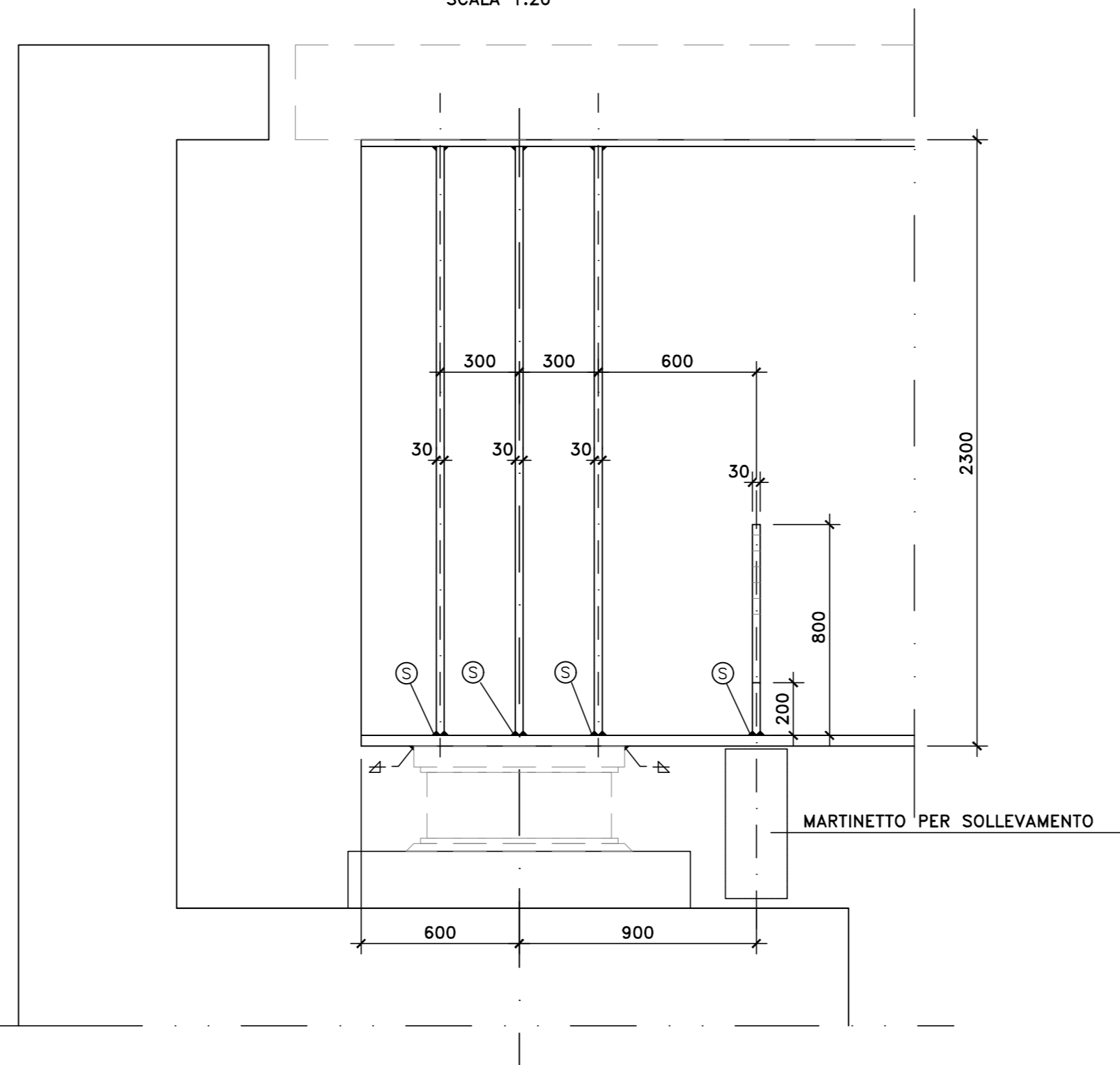
VISTA DALL'ALTO
SCALA 1:20



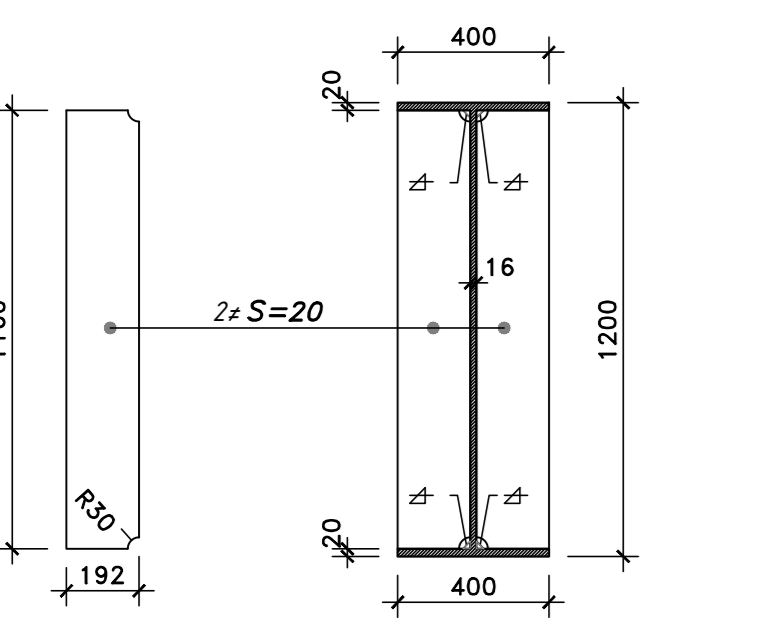
SEZIONE B-B
SCALA 1:20



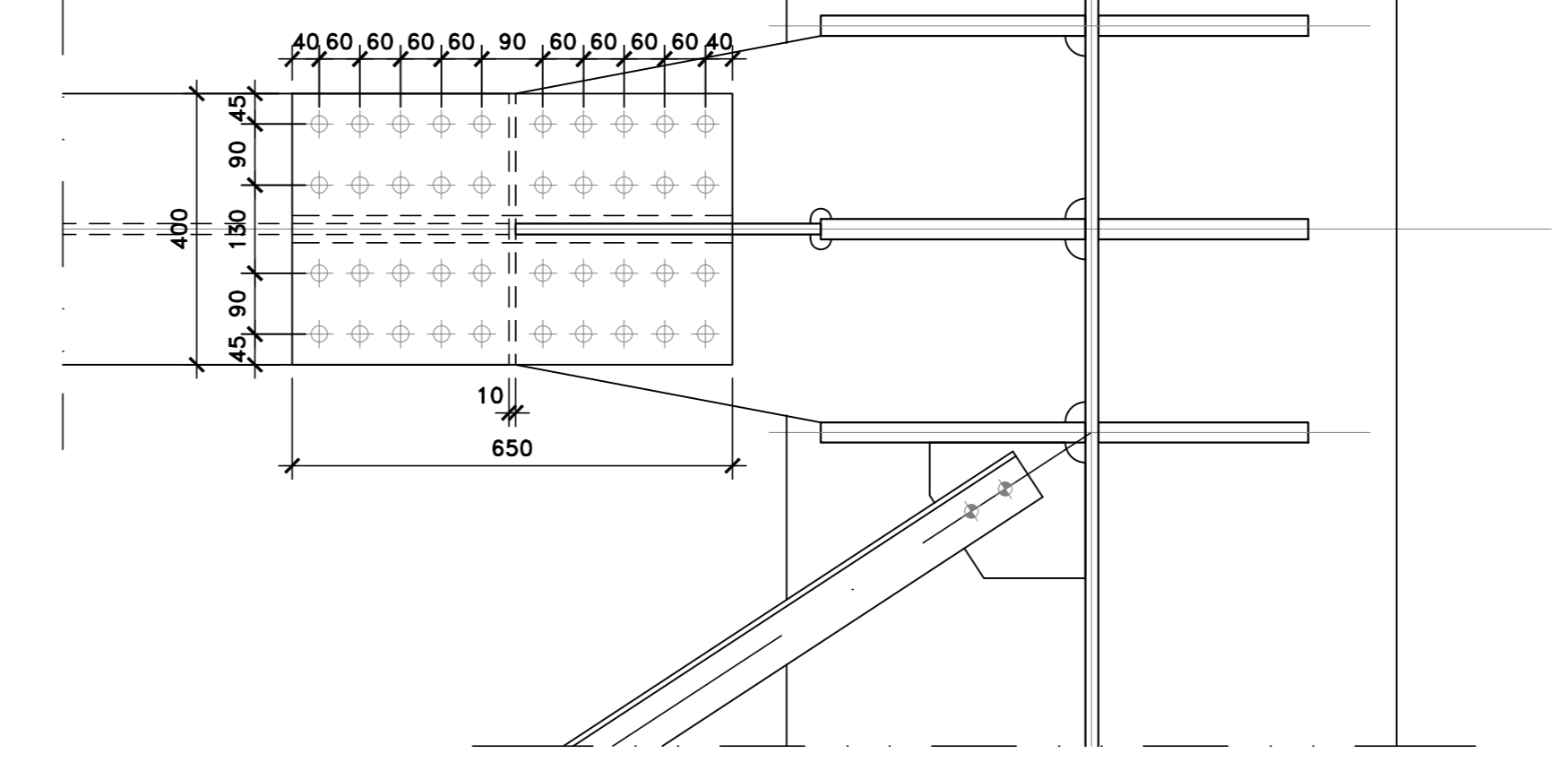
VISTA C-C
SCALA 1:20



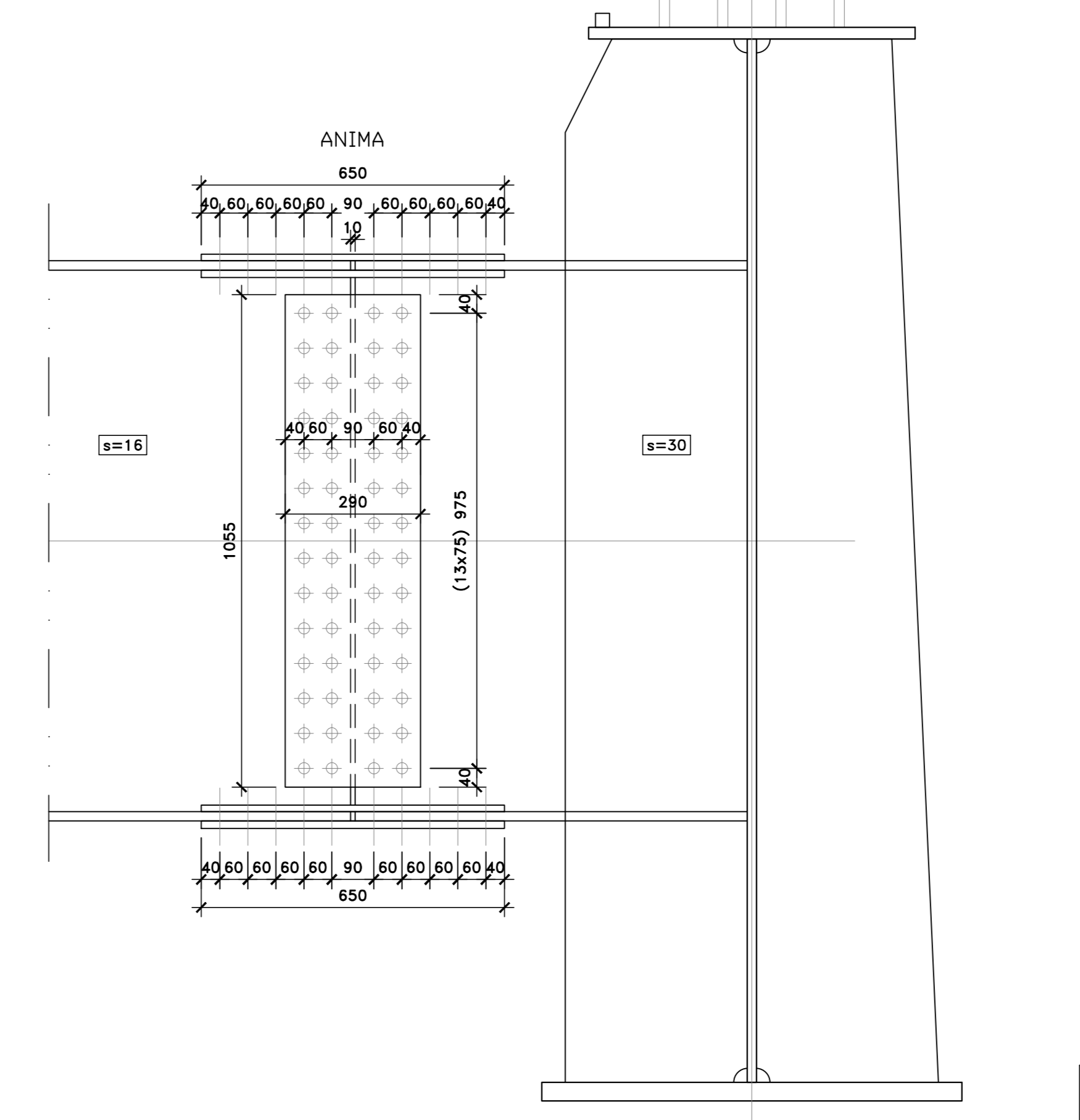
PARTICOLARE TRAVE DI COLLEGAMENTO
SCALA 1:20



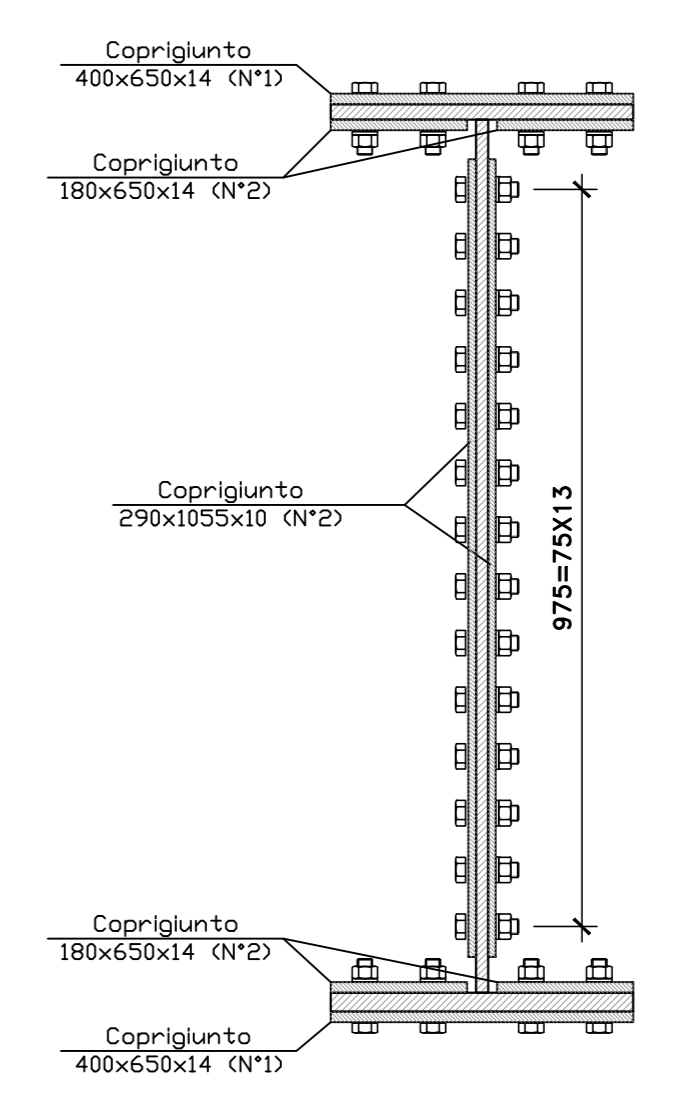
VISTA DALL'ALTO PIATTABANDA SUPERIORE



ANIMA

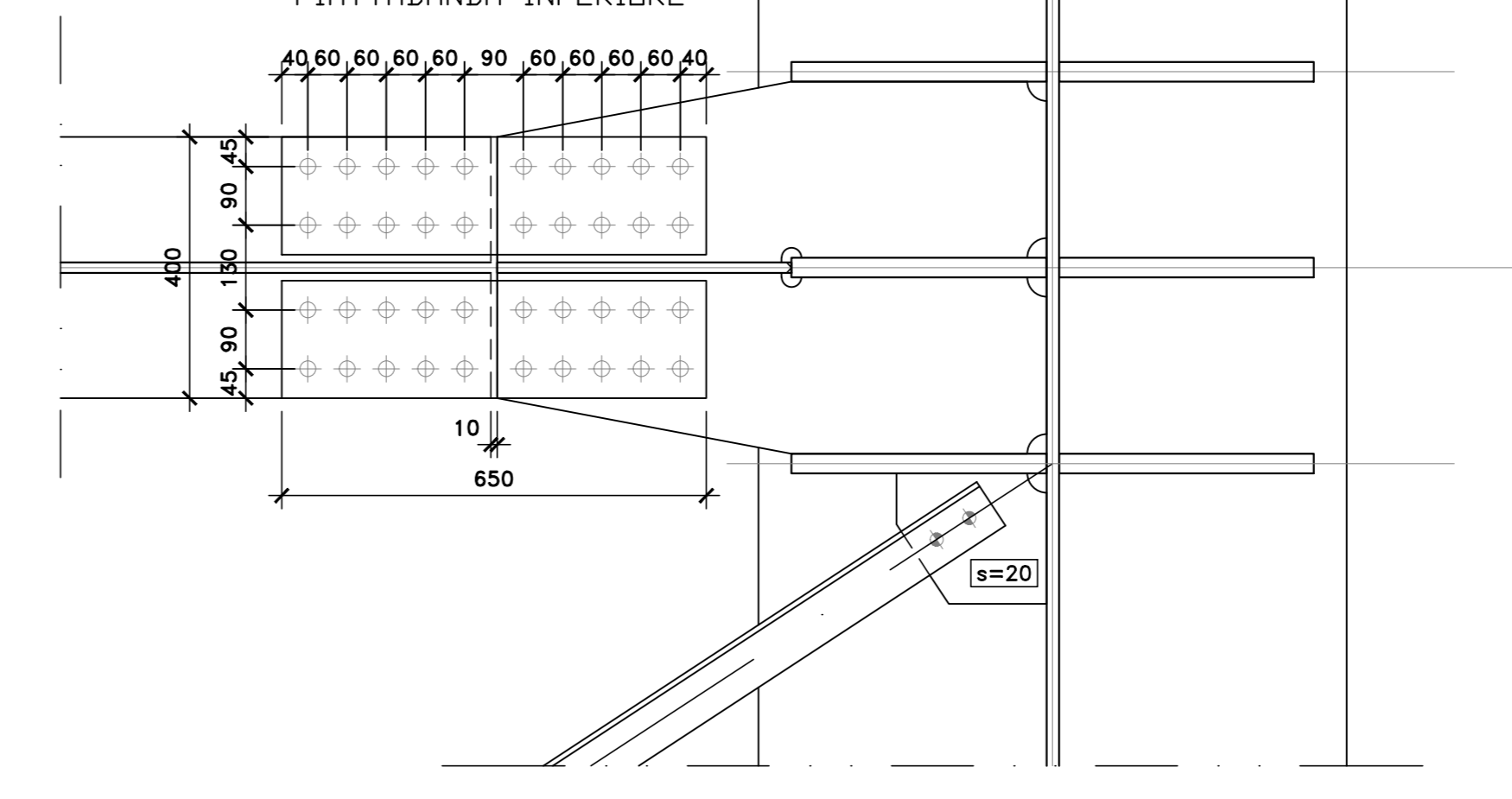


PARTICOLARE GIUNTO BULLONATO
SCALA 1:10

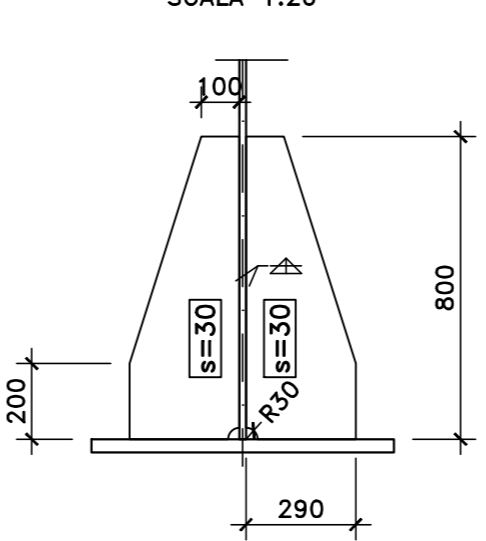


BULLONI
M20-10.9 (giunzione trasverso)

VISTA DALL'ALTO PIATTABANDA INFERIORE



IRRIGIDIMENTI PER SOLLEVAMENTO
SCALA 1:20



Sanas
GRUPPO FS ITALIANE
Direzione Progettazione e Realizzazione Lavori

S.S. n.131 "Carlo Felice"
Completamento itinerario Sassari - Olbia
Potenziamento-Messa in sicurezza dal km 192+500 al km 209+500
1° lotto (dal km 193 al km 199)

PROGETTO DEFINITIVO COD. CA349

PROGETTISTA E RESPONSABILE DELL'INTEGRAZIONE DELLE PRESTAZIONI: **ATI VIA - SERING - VDP - BRING**
SPECIALISTE: **VIAGGIOVI**
RESPONSABILI D'AREA: **SERING INGEGNERIA**
COORDINATORE SICUREZZA IN FASE DI PROGETTAZIONE: **BRING**
RESPONSABILE SIA: **BRING**
VISTO IL RESPONSABILE DEL PROCEDIMENTO: **BRING**

OPERE D'ARTE MAGGIORI
VIADOTTI E PONTI
VIADOTTO - VI02
Carpenteria metallica impalcato - Traversi di appoggio DS1

PRODOTTO	NUM. FILE	REVISIONE	SCALA
CA349_P00VIO2STRCP08_A			
DPICAO349 D 20		A	Varie
D			
C			
B			
A	EMISSIONE	NOV. 2020	ESP. 00
REV.	DESCRIZIONE	DATA	REMATO VERIFICATO APPROVATO