

PROSPETTO LATO DX (NORD)

SCALA 1:250

23000

5000

5000

5000

5000

5000

5000

5000

5000

5000

5000

5000

5000

5000

5000

5000

5000

5000

5000

5000

5000

5000

5000

5000

5000

5000

5000

5000

5000

5000

5000

5000

5000

5000

5000

5000

5000

5000

5000

5000

5000

5000

5000

5000

5000

5000

5000

5000

5000

5000

5000

5000

5000

5000

5000

5000

5000

5000

5000

5000

5000

5000

5000

5000

5000

5000

5000

5000

5000

5000

5000

5000

5000

5000

5000

5000

5000

5000

5000

5000

5000

5000

5000

5000

5000

5000

5000

5000

5000

5000

5000

5000

5000

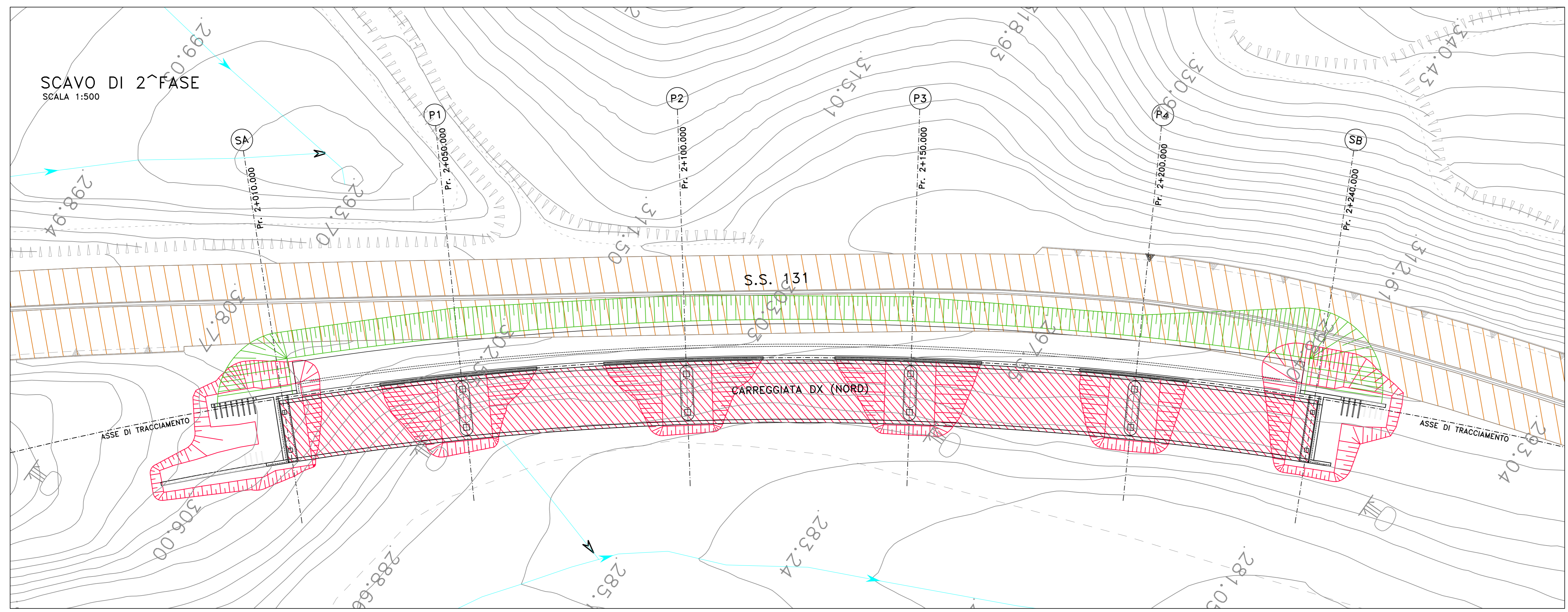
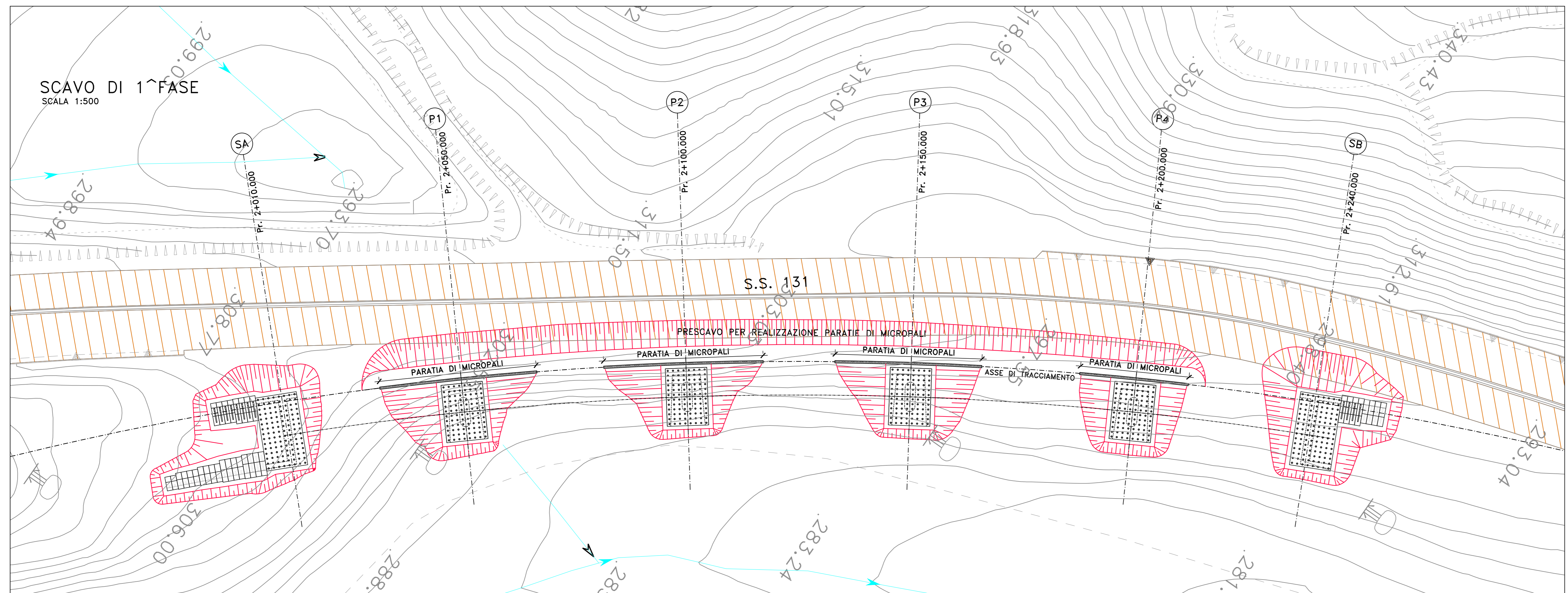
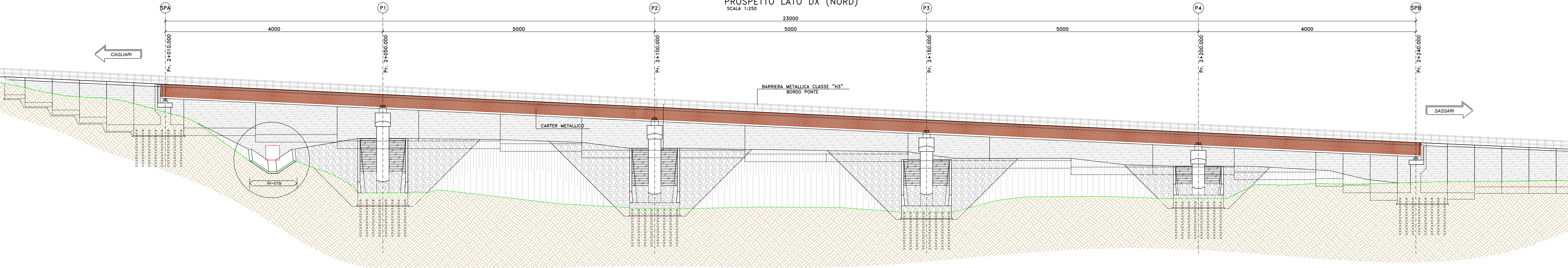
5000

5000

5000

CAGLIARI

SASSARI



Legend for excavation and traffic deviation:

- SCAVO DI 1^FASE (Red hatched area)
- SCAVO DI 2^FASE (Green hatched area)
- DEVIAZIONE DEL TRAFFICO DALLA STRADA ESISTENTE ALL'IMPALCATO REALIZZATO IN 1^FASE (Red diagonal hatched area)

**Sanas** GRUPPO FS ITALIANE Direzione Progettazione e Realizzazione Lavori

S.S. n.131 "Carlo Felice"  
 Completamento itinerario Sassari - Olbia  
 Potenziamento-Messa in sicurezza dal km 192+500 al km 209+500  
 1° lotto (dal km 193 al km 199)

PROGETTO DEFINITIVO COD. CA349

PROGETTAZIONE: ATI VIA - SERING - VDP - BRENG

PROGETTISTA E RESPONSABILE DELL'INTEGRAZIONE DELLE PRESTAZIONI SPECIALISTICHE:  
 Dott. Ing. Salvatore Piazza (Ord. Ing. Prov. Roma 27266)

RESPONSABILI D'AREA:  
 Responsabile Tracciato stradale: Dott. Ing. Massimo Capasso (Ord. Ing. Prov. Roma 26571)  
 Responsabile Strutture: Dott. Ing. Giovanni Pizzini (Ord. Ing. Prov. Roma 27266) e Ing. Roberto Dotti (Ord. Ing. Sergio di Masi) (Ord. Ing. Prov. Palermo 2872)  
 Responsabile Ambientale: Dott. Ing. Francesco Venturi (Ord. Ing. Prov. Roma 14660)

GEOLOGO:  
 Dott. Geol. Enrico Caturano (Ord. Geol. Regione Sicil. 896)

COORDINATORE SICUREZZA IN FASE DI PROGETTAZIONE:  
 Dott. Ing. Matteo di Giuseppe (Ord. Ing. Prov. Roma 15158)

RESPONSABILE SMA:  
 Dott. Ing. Giovanni Venturi (Ord. Ing. Prov. Roma 14660)

VISTO: IL RESPONSABILE DEL PROCEDIMENTO:  
 Dott. Ing. Salvatore Franco

GRUPPO DI PROGETTAZIONE  
**VIA** INGEGNERIA  
**SERING** INGEGNERIA  
**BRENG** INGEGNERIA

OPERE D'ARTE MAGGIORI  
 VIADOTTI E PONTI  
 VIADOTTO - VIO2  
 Pianta delle fondazioni con scavi e riempimenti - Prospetto

PROGETTO	LV. PROG. ANNO	NGME FILE	REVISIONE	SCALA:
DPCA0349	D 20	CA349_P00VIO2STRPL03_A	A	Varie
C				
B				
A	EMISSIONE	NOV. 2020	R.FIORI	G. PIZZI
REV.	DESCRIZIONE	DATA	REDATTO	VERIFICATO
				APPROVATO