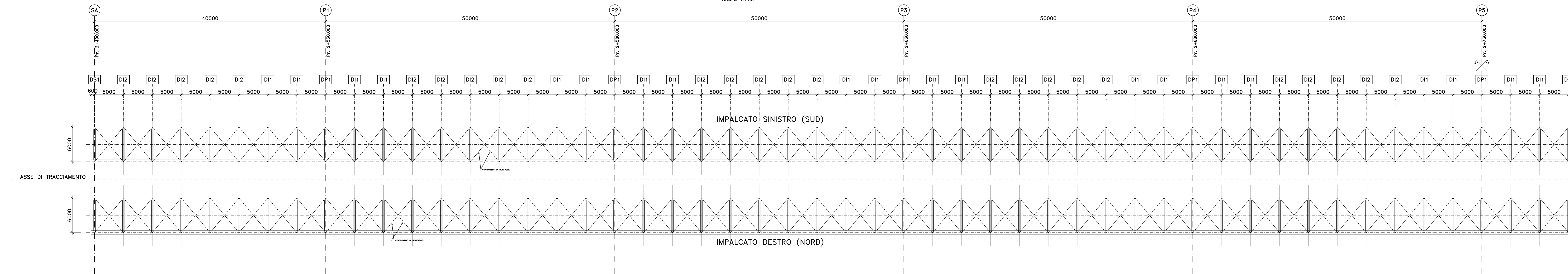


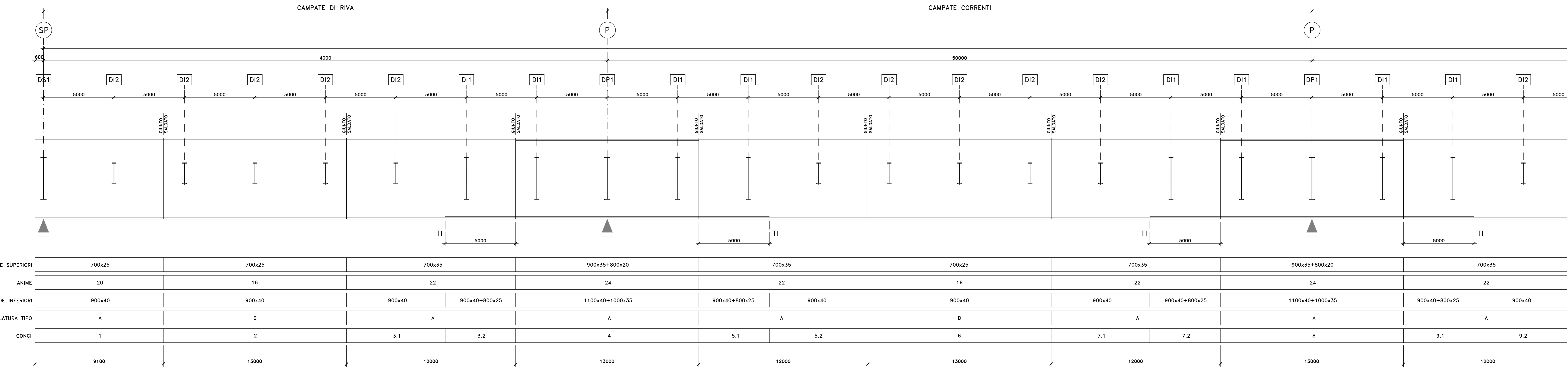
NOTE E PRESCRIZIONI

1. LE CARATTERISTICHE DEI MATERIALI STRUTTURALI E LE SPECIFICHE TECNICHE RELATIVE ALLE STRUTTURE IN CARPENTERIA METALLICA SONO RIPORTATE NELL'ELABORATO "CARATTERISTICHE DEI MATERIALI".
2. I CONTROVENTI DI MONTAGGIO DOVRANNO ESSERE TASSATIVAMENTE RIMOSSI AL TERMINE DELLA MATURAZIONE DEI GETTI DELLA SOLETTA D'IMPALCATO.
3. LA CONTROMONTA DI MONTAGGIO DELLE TRAVI PRINCIPALI SARÀ DEFINITA NELLE FASI SUCCESSIVE DELLA PROGETTAZIONE.

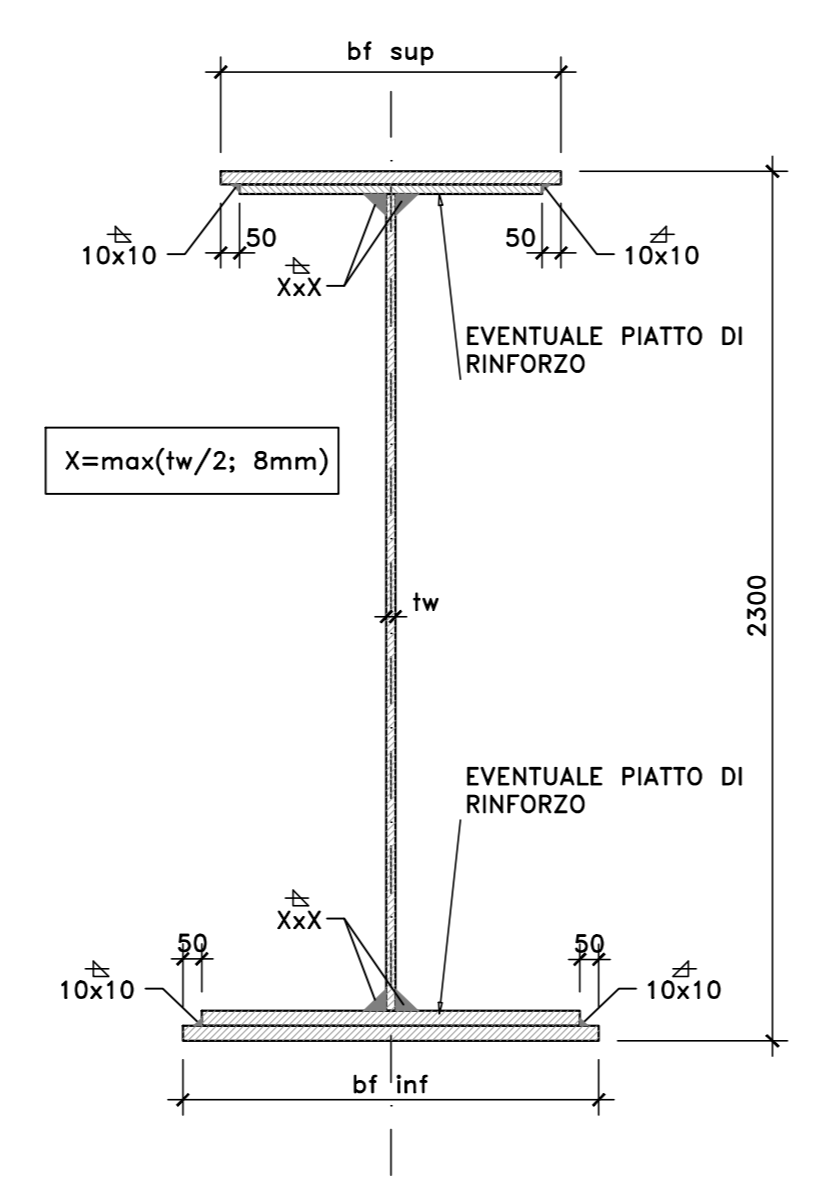
PIANTA IMPALCATO
SCALA 1:250



SEZIONE LONGITUDINALE TRAVI IMPALCATO SX
ORIZZONTALE SCALA 1:100
VERTICALE SCALA 1:25



SCHEMA TRAVE COMPOSTA SALDATA
SCALA 1:20



Sanas
GRUPPO FS ITALIANE
Direzione Progettazione e Realizzazione Lavori

S.S. n.131 "Carlo Felice"
Completamento itinerario Sassari - Olbia
Potenziamento-Messa in sicurezza dal km 192+500 al km 209+500
1° lotto (dal km 193 al km 199)

PROGETTO DEFINITIVO COD. CA349

PROGETTISTA E RESPONSABILE DELL'INTEGRAZIONE DELLE PRESTAZIONI SPONSORIATICHE: **ATAVA - SERING - VOP - BREN**

RESPONSABILE D'AREA: **VIA INGEGNERIA**

RESPONSABILE SICUREZZA IN FASE DI PROGETTAZIONE: **SERING**

RESPONSABILE DEL PROCEDIMENTO: **BREN**

OPERE D'ARTE MAGGIORI
VIADOTTI E PONTI
VIADOTTO - VI03
Carpenteria metallica impalcato - Asieme generale, travi principali e pianta

PROGETTO	NOVE FILE	REVISIONE	SCALA:
CA349_P00V03STRCP04_A			
LAB.	ELAB.		
P00V03STRCP04			
D			
C			
B			
A	EMISSIONE	NOV. 2020	6.000
REV.	DESCRIZIONE	DATA	REDATTO VERIFICATO APPROVATO