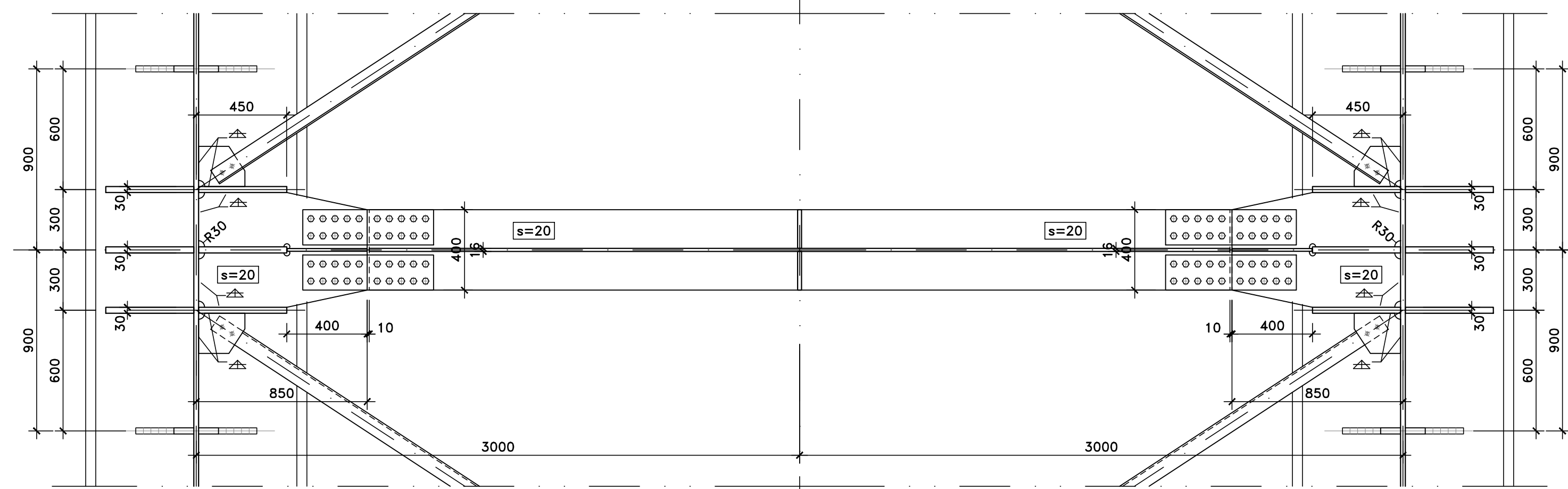
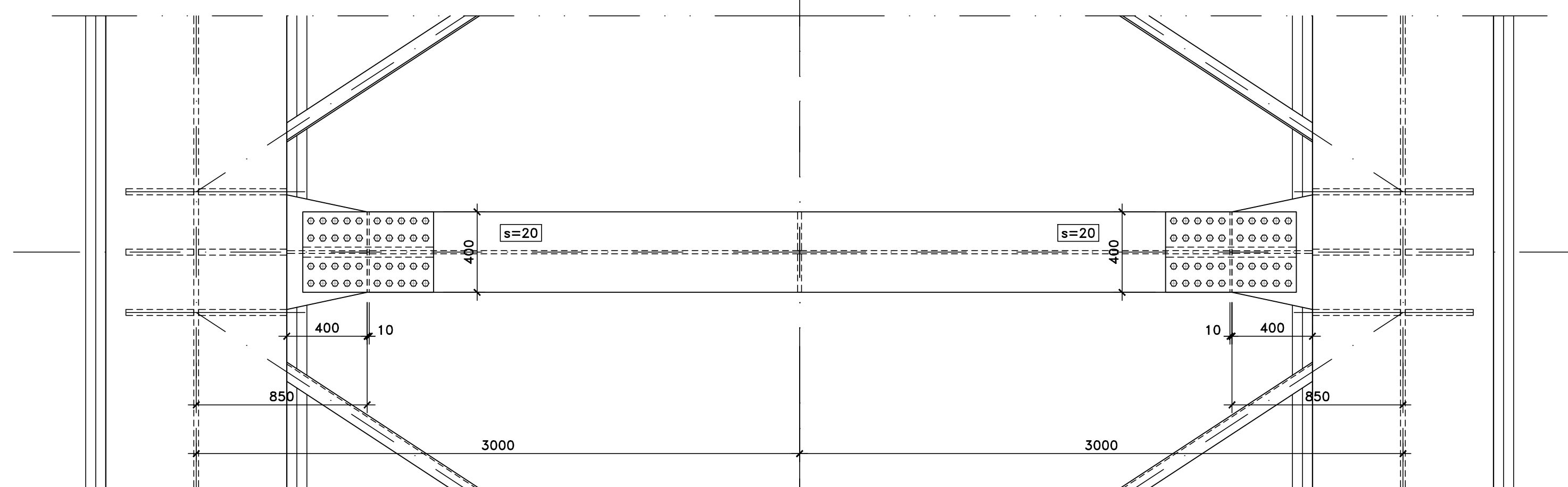


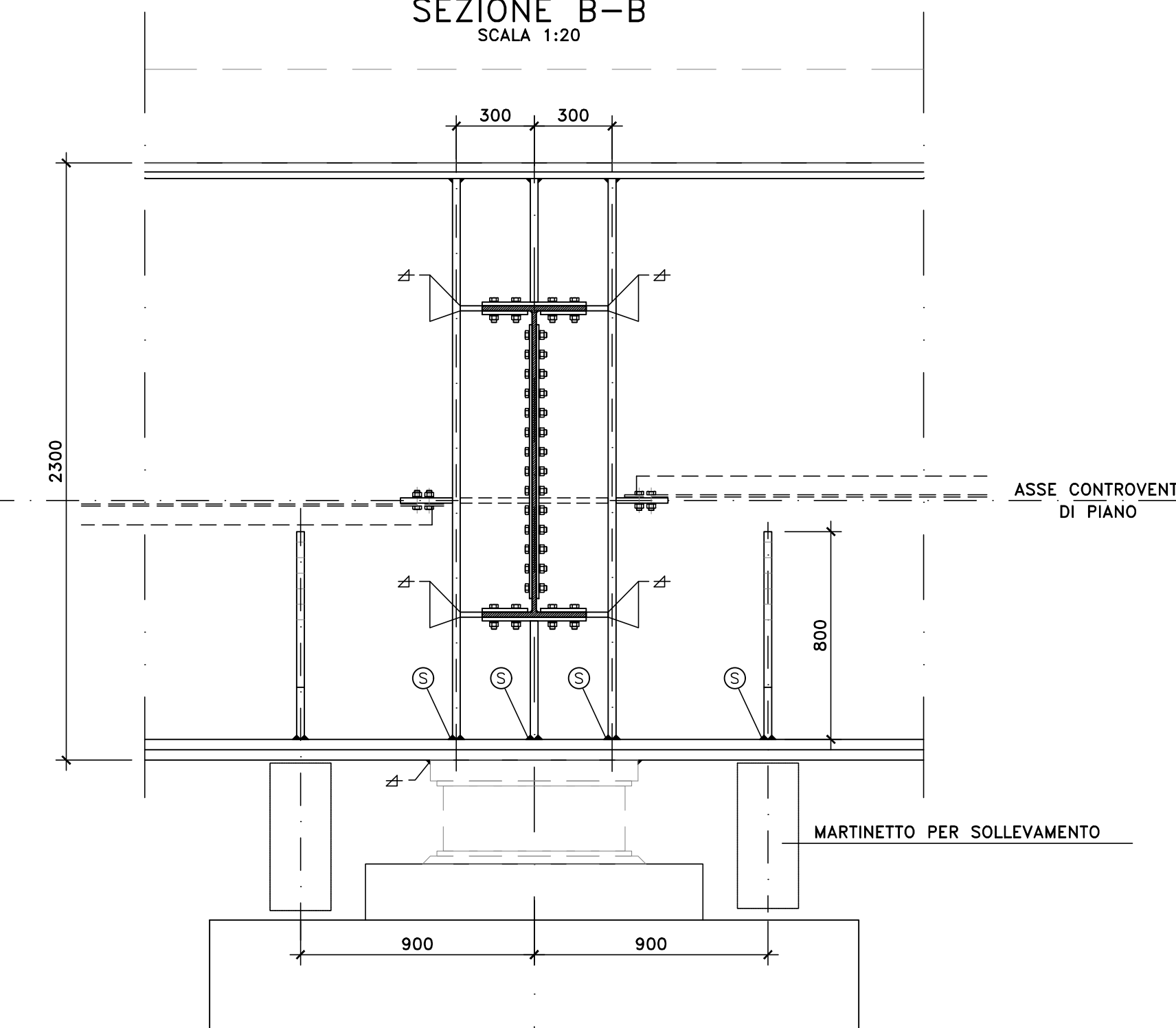
SEZIONE A-A
SCALA 1:20



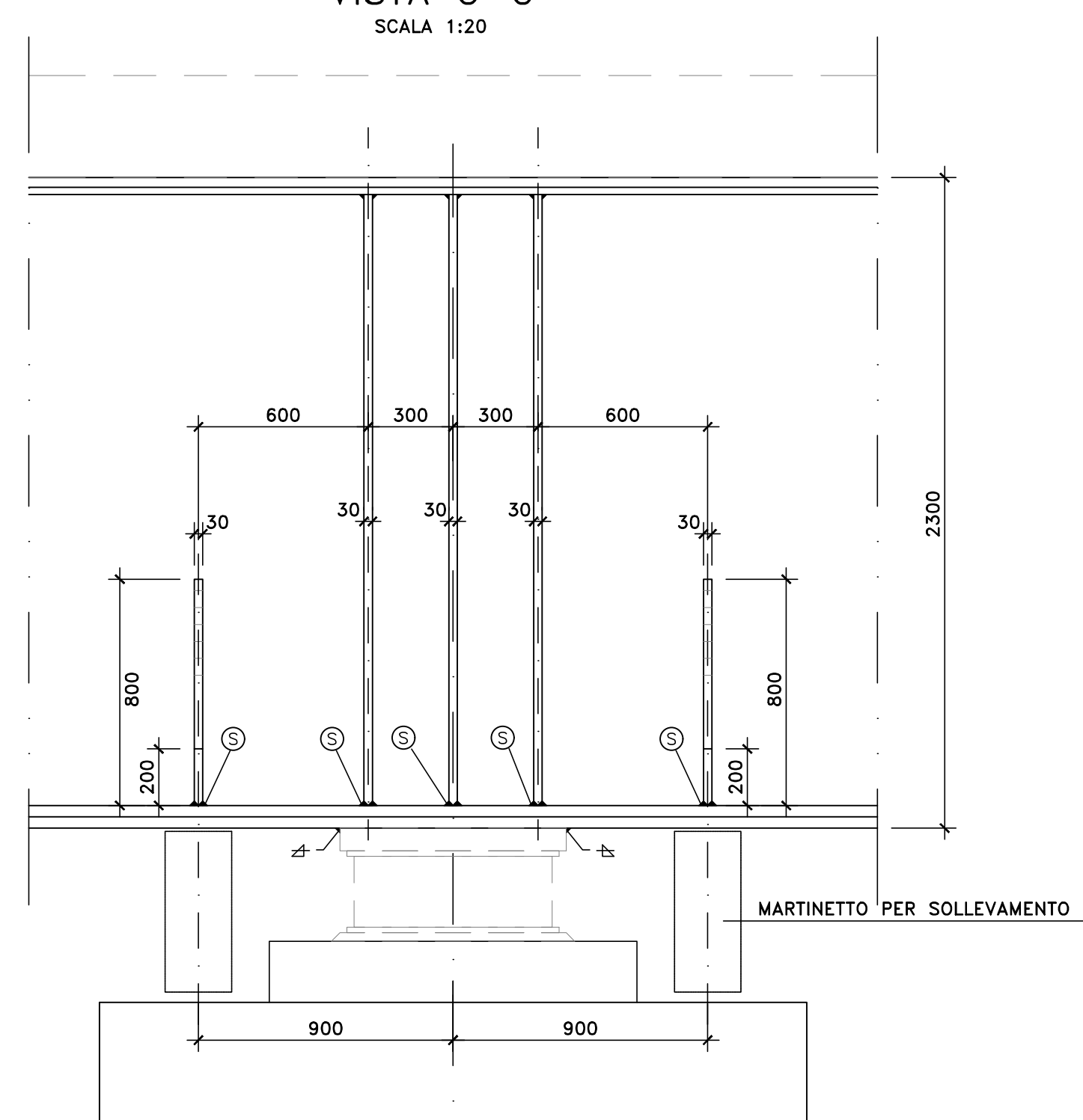
VISTA DALL'ALTO
SCALA 1:20



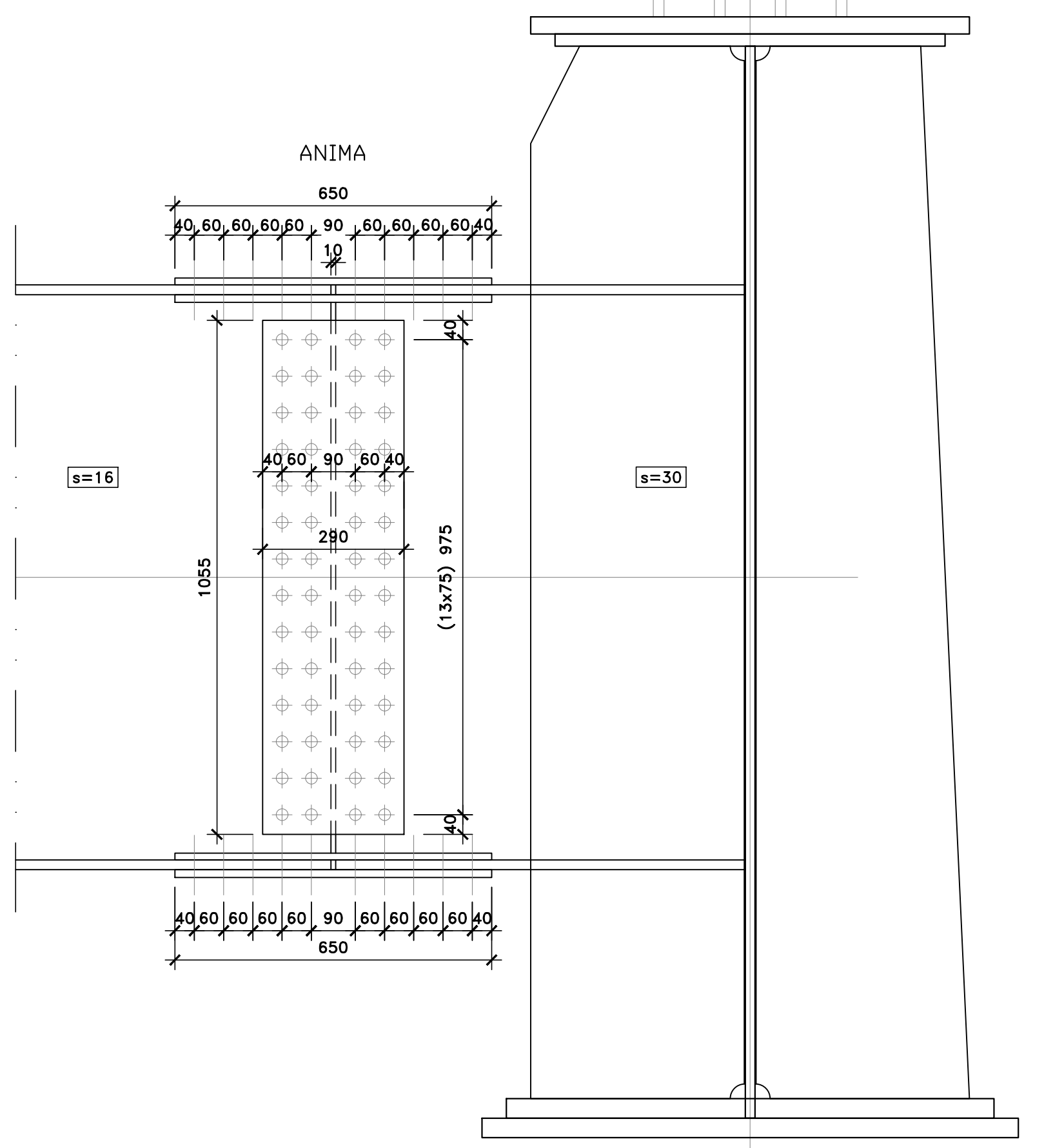
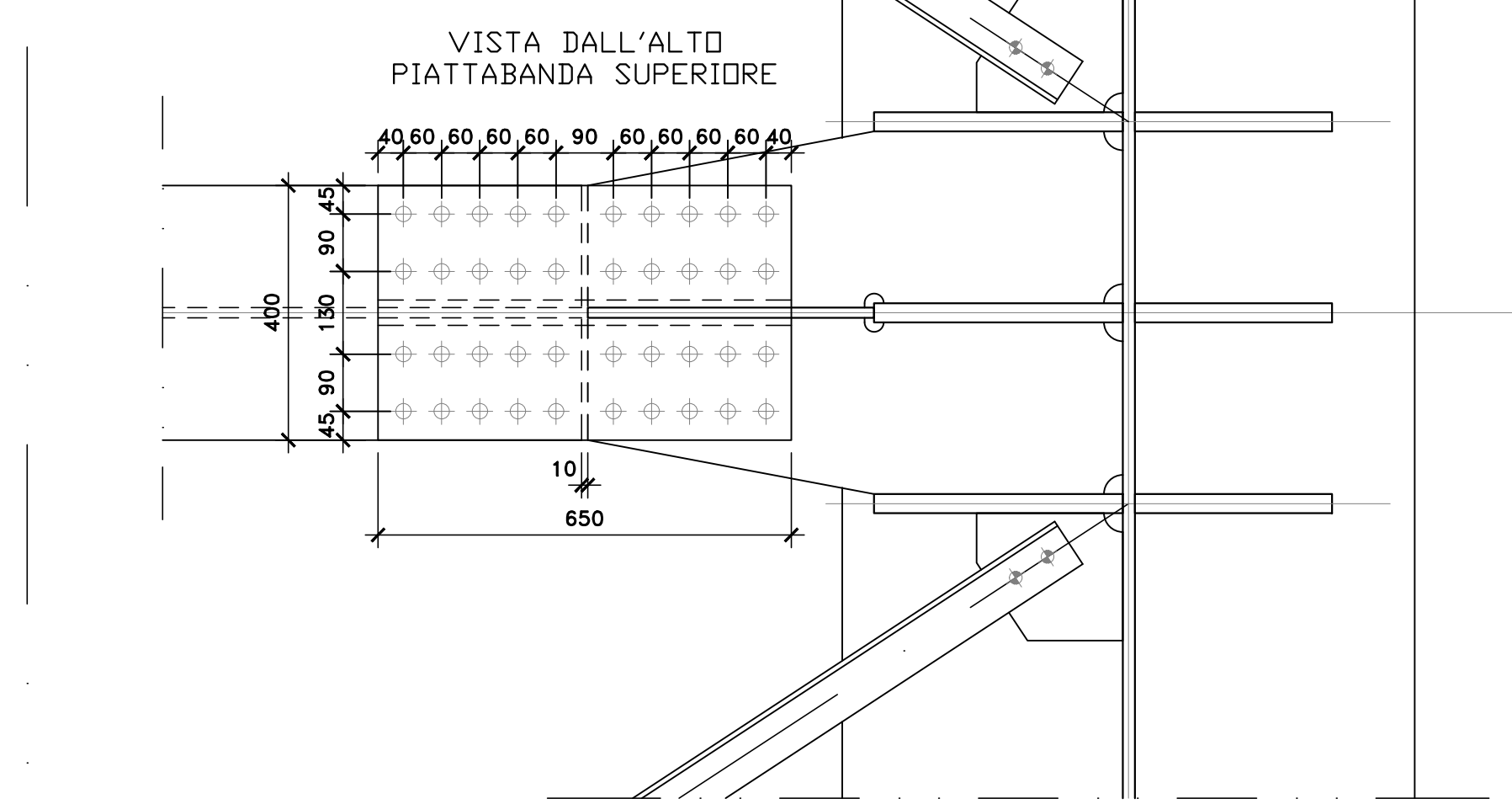
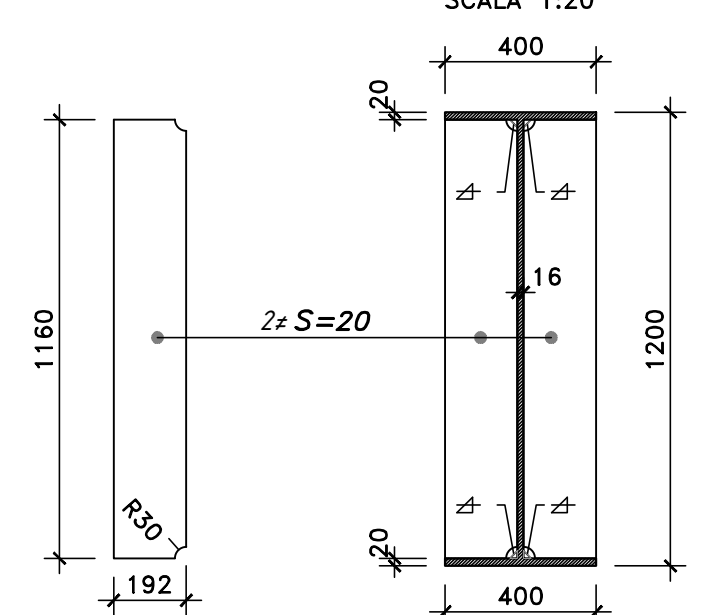
SEZIONE B-B
SCALA 1:20



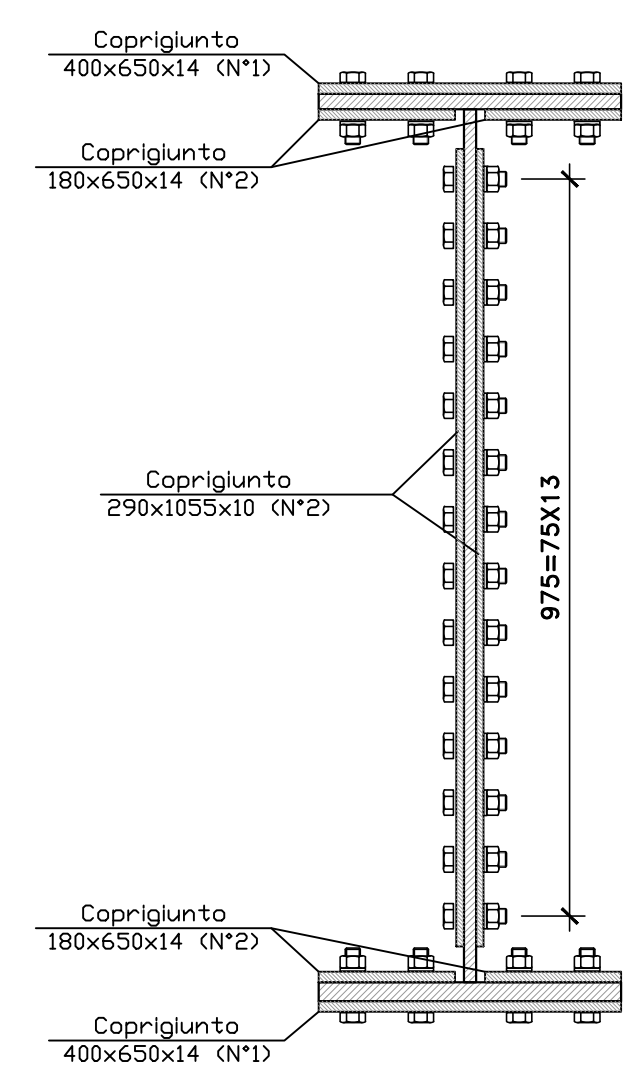
VISTA C-C
SCALA 1:20



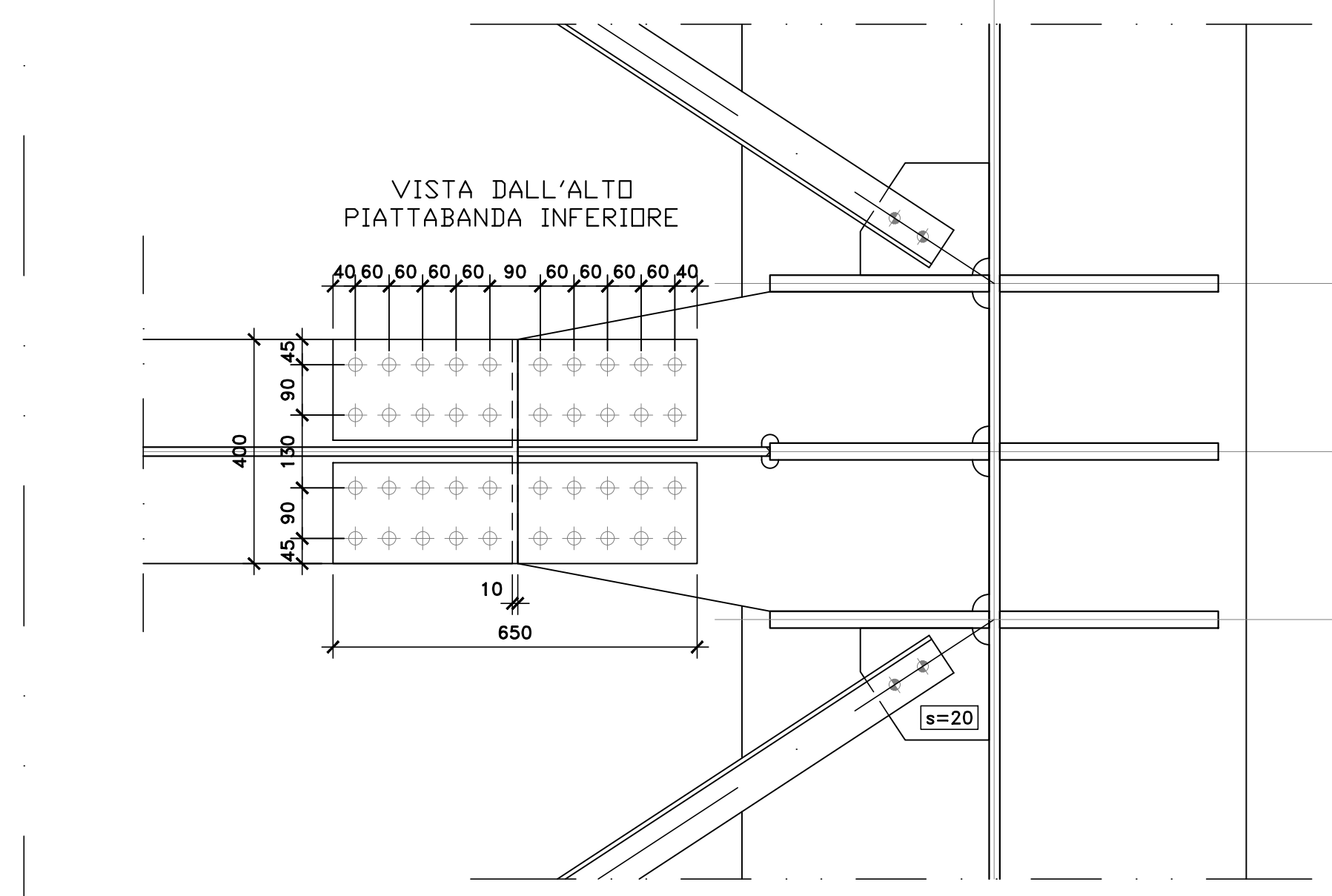
PARTICOLARE TRAVE DI COLLEGAMENTO
SCALA 1:20



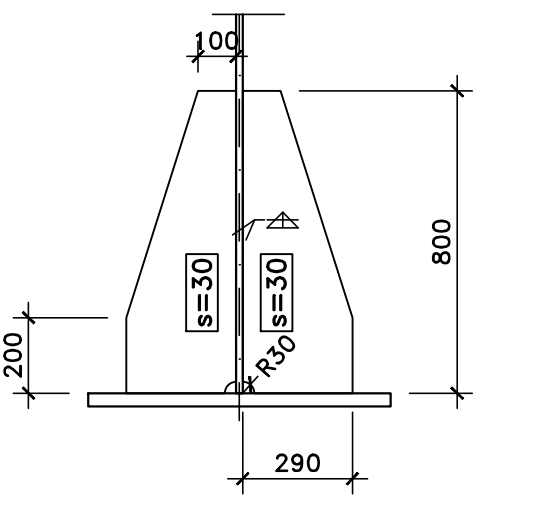
PARTICOLARE GIUNTO BULLONATO
(SCALA 1:10)



BULLONI
M20-10.9 [giunzione trasverso]



IRRIGIDIMENTI PER SOLLEVAMENTO
SCALA 1:20



NOTE E PRESCRIZIONI

- LE CARATTERISTICHE DEI MATERIALI STRUTTURALI E LE SPECIFICHE TECNICHE RELATIVE ALLE STRUTTURE IN CARPENTERIA METALLICA SONO RIPORTATE NELL'ELABORATO "CARATTERISTICHE DEI MATERIALI".
- I CONTROVENTI DI MONTAGGIO DOVRANNO ESSERE TASSATIVAMENTE RIMOSI AL TERMINE DELLA MATURAZIONE DEI GETTI DELLA SOLETTA D'IMPALCATO.
- LA CONTROMONTA DI MONTAGGIO DELLE TRAVI PRINCIPALI SARA' DEFINITA NELLE FASI SUCCESSIVE DELLA PROGETTAZIONE.

Sanas
GRUPPO FS ITALIANE
Direzione Progettazione e Realizzazione Lavori

S.S. n.131 "Carlo Felice"
Completamento itinerario Sassari - Olbia
Potenziamento-Messa in sicurezza dal km 192+500 al km 209+500
1° lotto (dal km 193 al km 199)

PROGETTO DEFINITIVO

PROGETTISTA E RESPONSABILE DELL'INTEGRAZIONE DELLE PRESTAZIONI SPECIFICHE: **ATA VIA - SERING - VDP - BRENG**
GRUPPO DI PROGETTAZIONE: **VIA INGEGNERIA**
RESPONSABILI D'AREA: **SERING INGEGNERIA**, **VDP**, **BRENG**

OPERE D'ARTE MAGGIORI
VIADOTTI E PONTI
VIADOTTO - VI03

Carpenteria metallica impalcato - Trasversali di appoggio di spalla tipo DP1

CODICE PROGETTO	NOME FILE	REVISIONE	SCALA:
CA349_PO0V103STRCP07_A	CA349_PO0V103STRCP07_A	A	Varie
PROGETTO	ELAB.	DATA	REDAITTO
DP/CA/0349	D 20		
REV.	DESCRIZIONE	DATA	REDAITTO
A	EMISSIONE	NOV. 2020	R.FORE
B			G. PAKZA
C			S. PAKZA
D			