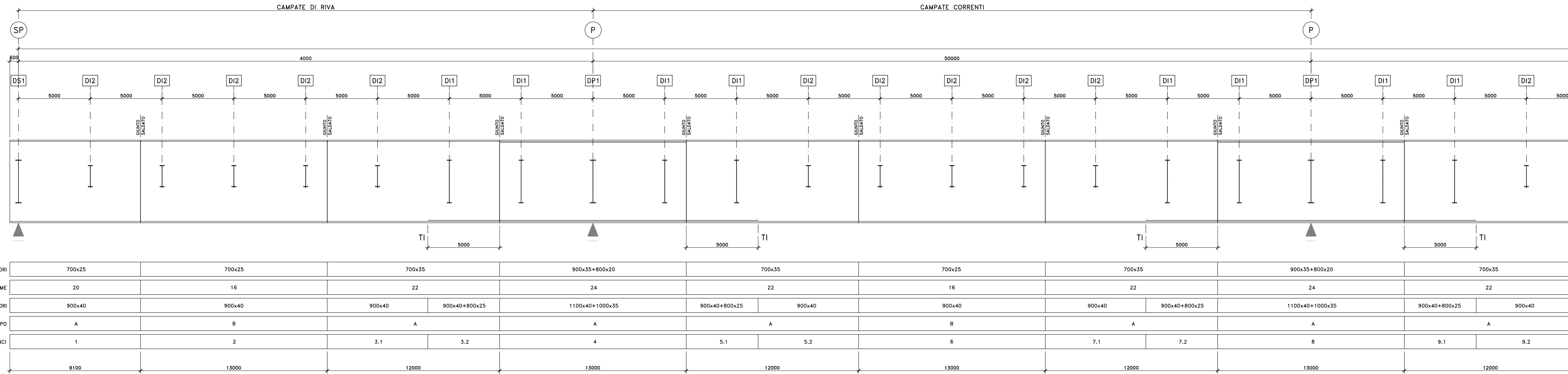
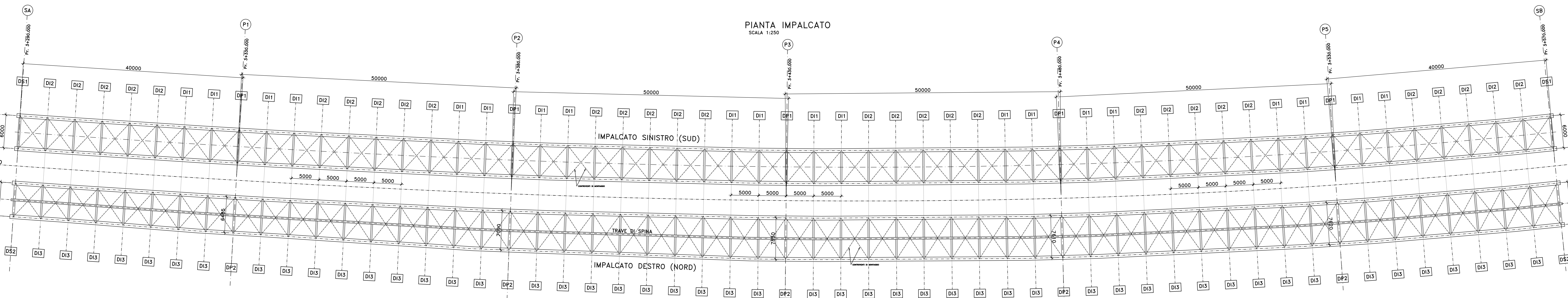


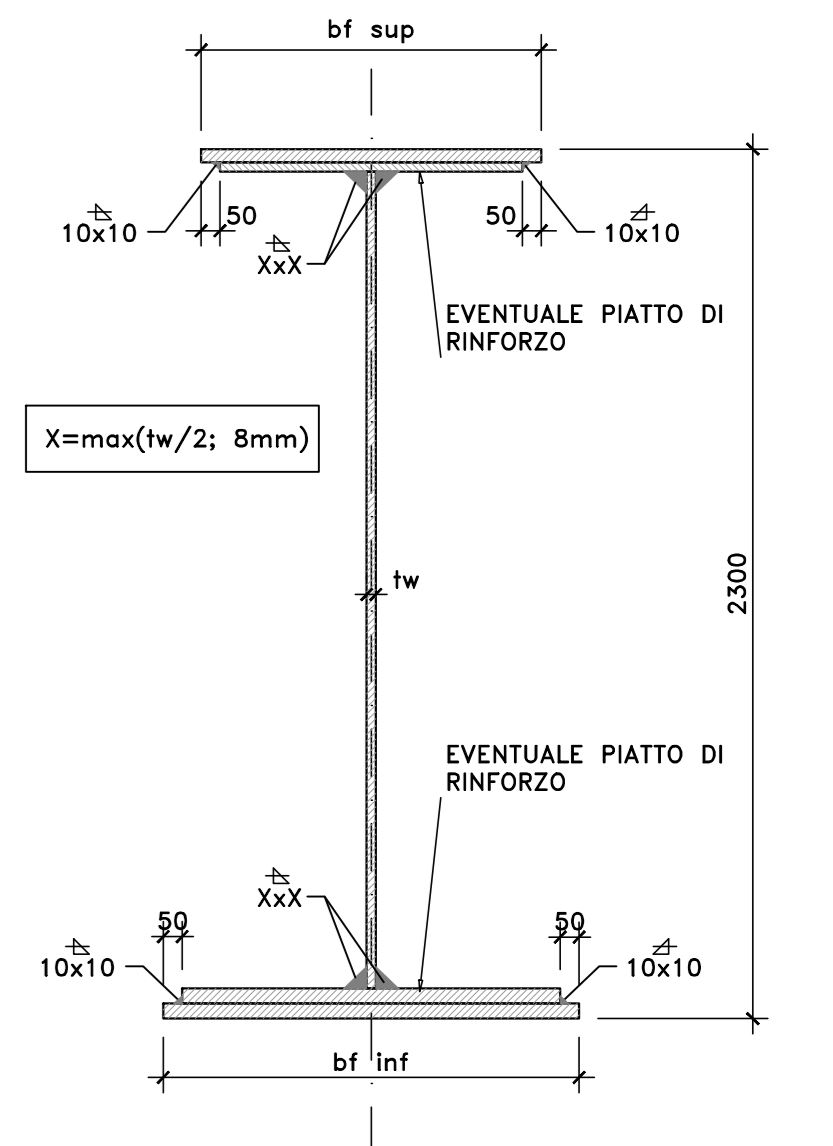
SEZIONE LONGITUDINALE TRAVI IMPALCATO SX
ORIZZONTALE SCALA 1:100
VERTICALE SCALA 1:25



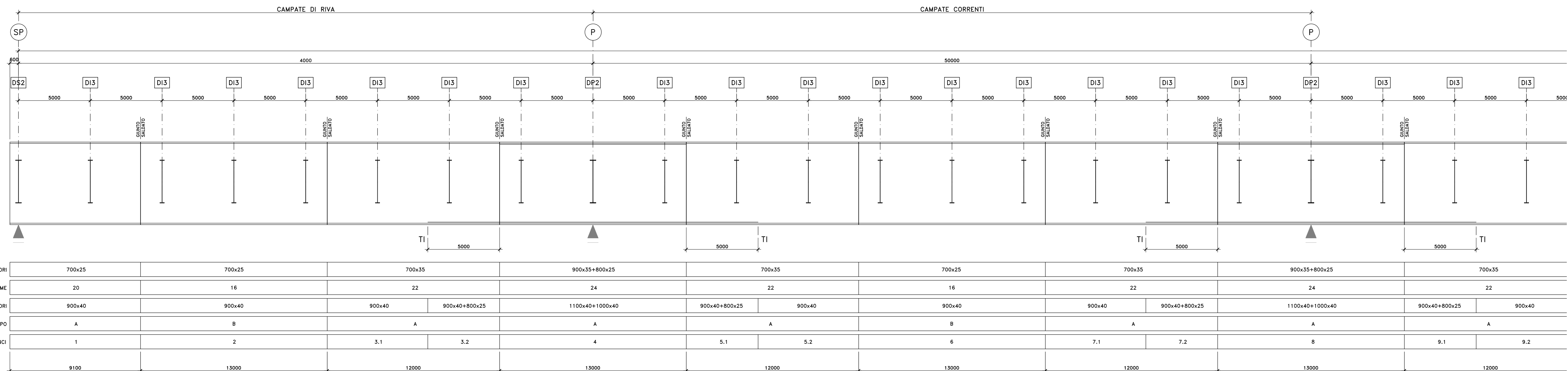
PIANTA IMPALCATO
SCALA 1:250



SCHEMA TRAVE COMPOSTA SALDATA
SCALA 1:20



SEZIONE LONGITUDINALE TRAVI IMPALCATO DX
ORIZZONTALE SCALA 1:100
VERTICALE SCALA 1:25



- NOTE E PRESCRIZIONI**
1. LE CARATTERISTICHE DEI MATERIALI STRUTTURALI E LE SPECIFICHE TECNICHE RELATIVE ALLE STRUTTURE IN CARPENTERIA METALLICA SONO RIPORTATE NELL'ELABORATO "CARATTERISTICHE DEI MATERIALI".
 2. I CONTROVENTI DI MONTAGGIO DOVRANNO ESSERE TASSATIVAMENTE RIMOSSI AL TERMINE DELLA MATURAZIONE DEI GETTI DELLA SOLETTA D'IMPALCATO. LA CONTROMONTA DI MONTAGGIO DELLE TRAVI PRINCIPALI SARA' DEFINITA NELLE FASI SUCCESSIVE DELLA PROGETTAZIONE.

Sanas
GRUPPO FS ITALIANE
Direzione Progettazione e Realizzazione Lavori

S.S. n.131 "Carlo Felice"
Completamento itinerario Sassari - Olbia
Potenziamento-Messa in sicurezza al km 192+500 al km 192+500
1° lotto (dal km 193 al km 199)

PROGETTO DEFINITIVO COD. CA349

PROGETTAZIONE: **AVVIA+SERING+VDP+BRNG**

PROGETTISTA E RESPONSABILE DELL'INTEGRAZIONE DELLE PRESTAZIONI SPONSORIATICHE: **GRUPPO DI PROGETTAZIONE**

RESPONSABILI CARICA: **VIA INGEGNERIA**

COORDINATORE SICUREZZA IN FASE DI PROGETTAZIONE: **SERING INGEGNERIA**

RESPONSABILE SIA: **BRNG**

VISTO: IL RESPONSABILE DEL PROCEDIMENTO: **BRNG**

OPERE D'ARTE MAGGIORI
VIADOTTI E PONTI
VIADOTTO - VI04
Carpenteria metallica impalcato - Asieme generale, travi principali e planta

PROGETTO	CA349_P00V04STRCP04_A	REVISIONE	SCALA:
LAB.	P00V04STRCP04	A	Varie
D	-	-	-
C	-	-	-
B	-	-	-
A	EMISSIONE	NOV. 2020	6. PIAZZA
REV.	DESCRIZIONE	DATA	REDATTO VERIFICATO APPROVATO