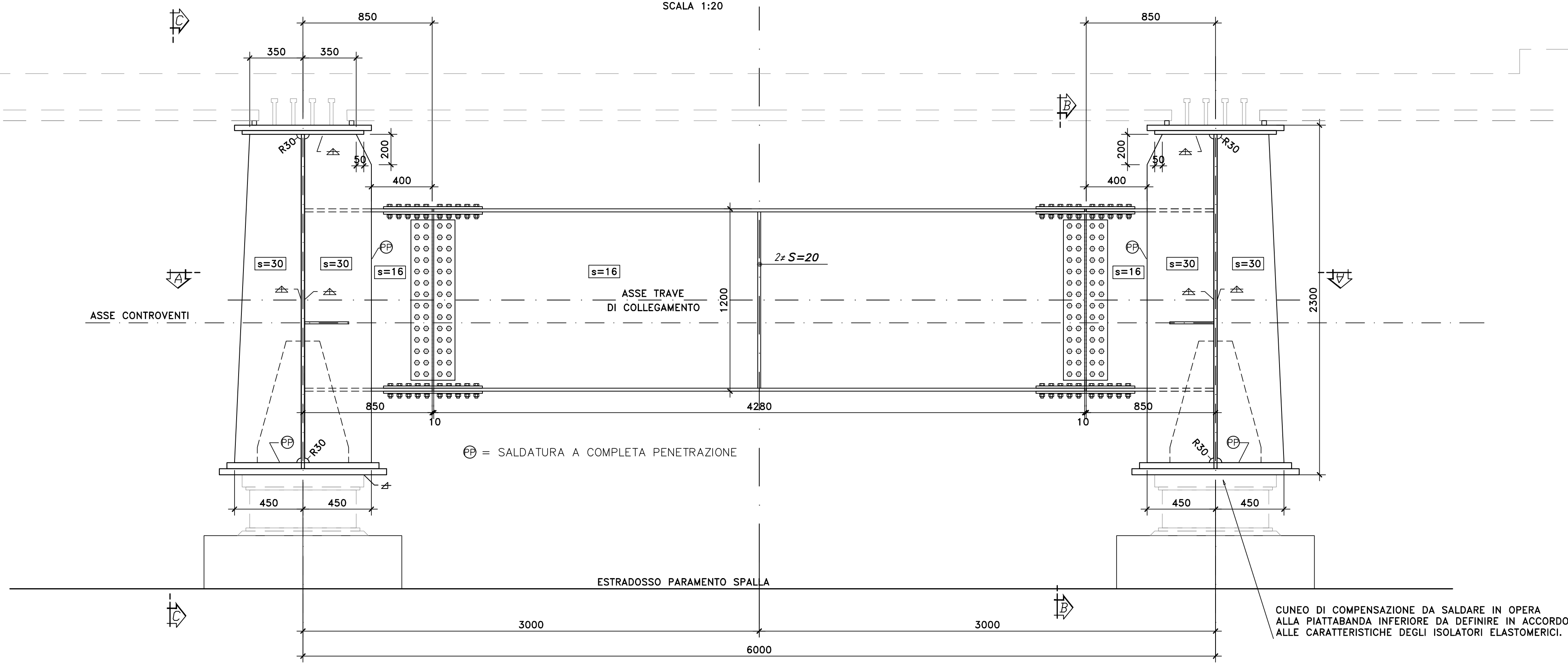
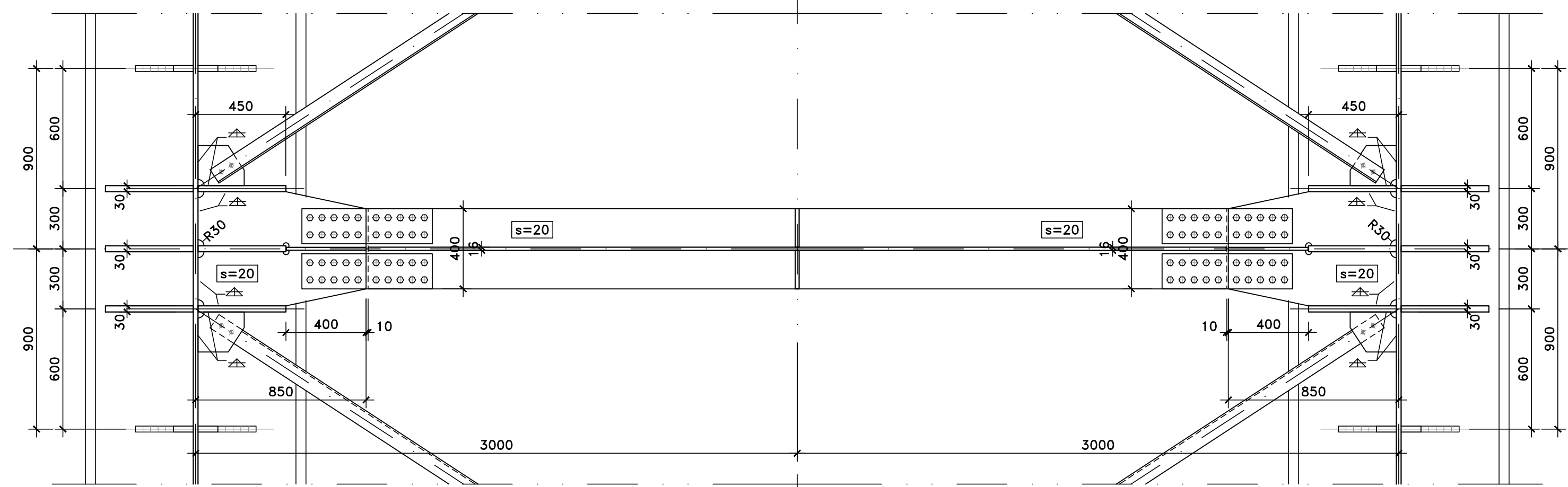


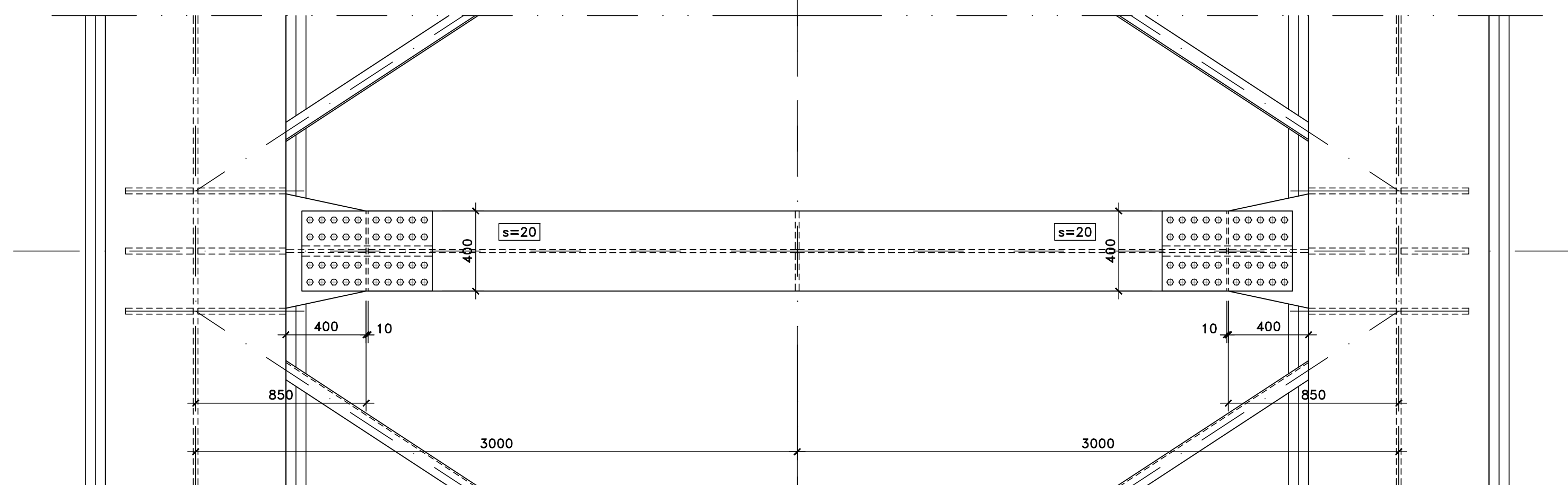
VISTA TRASVERSO
SCALA 1:20



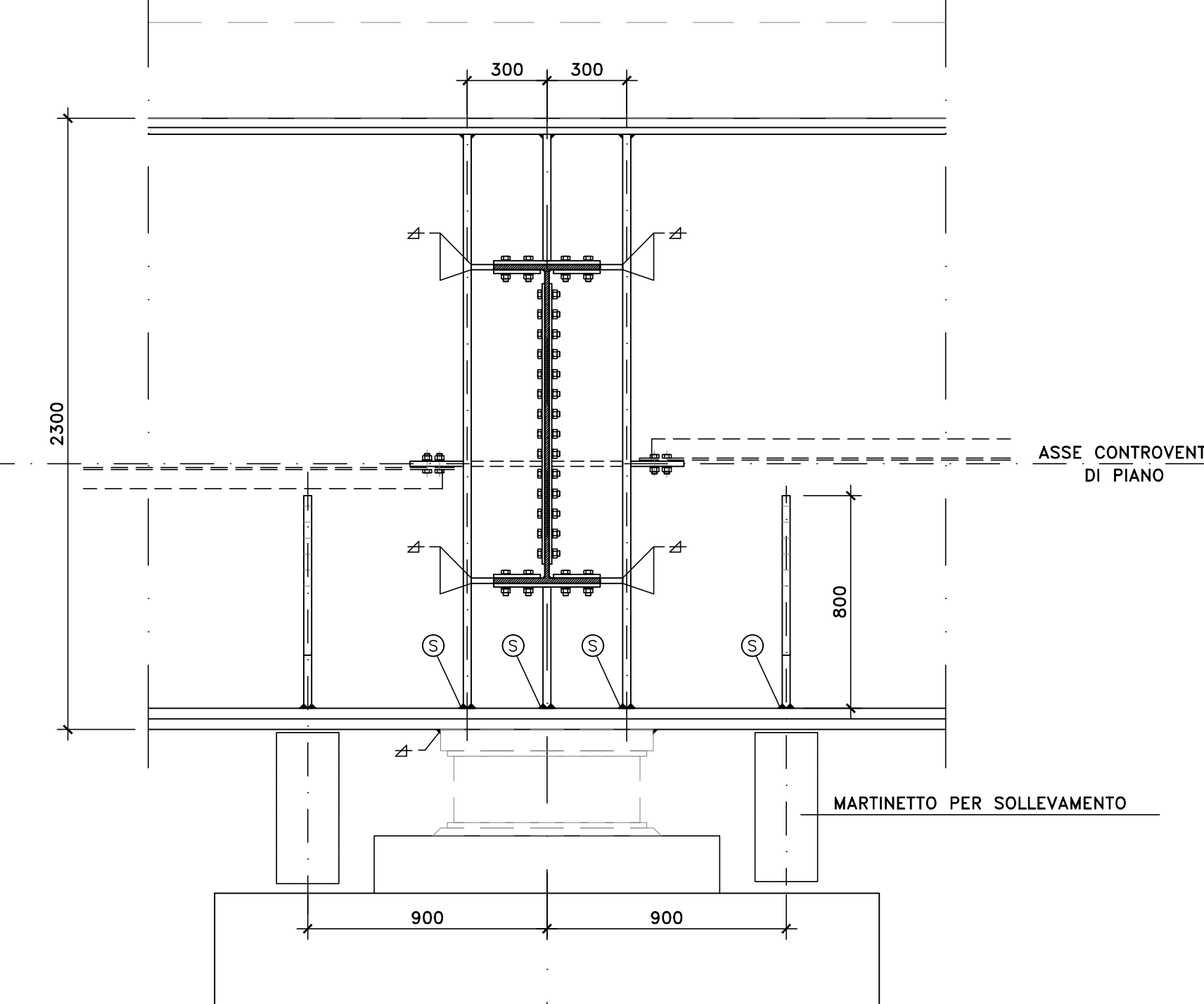
SEZIONE A-A
SCALA 1:20



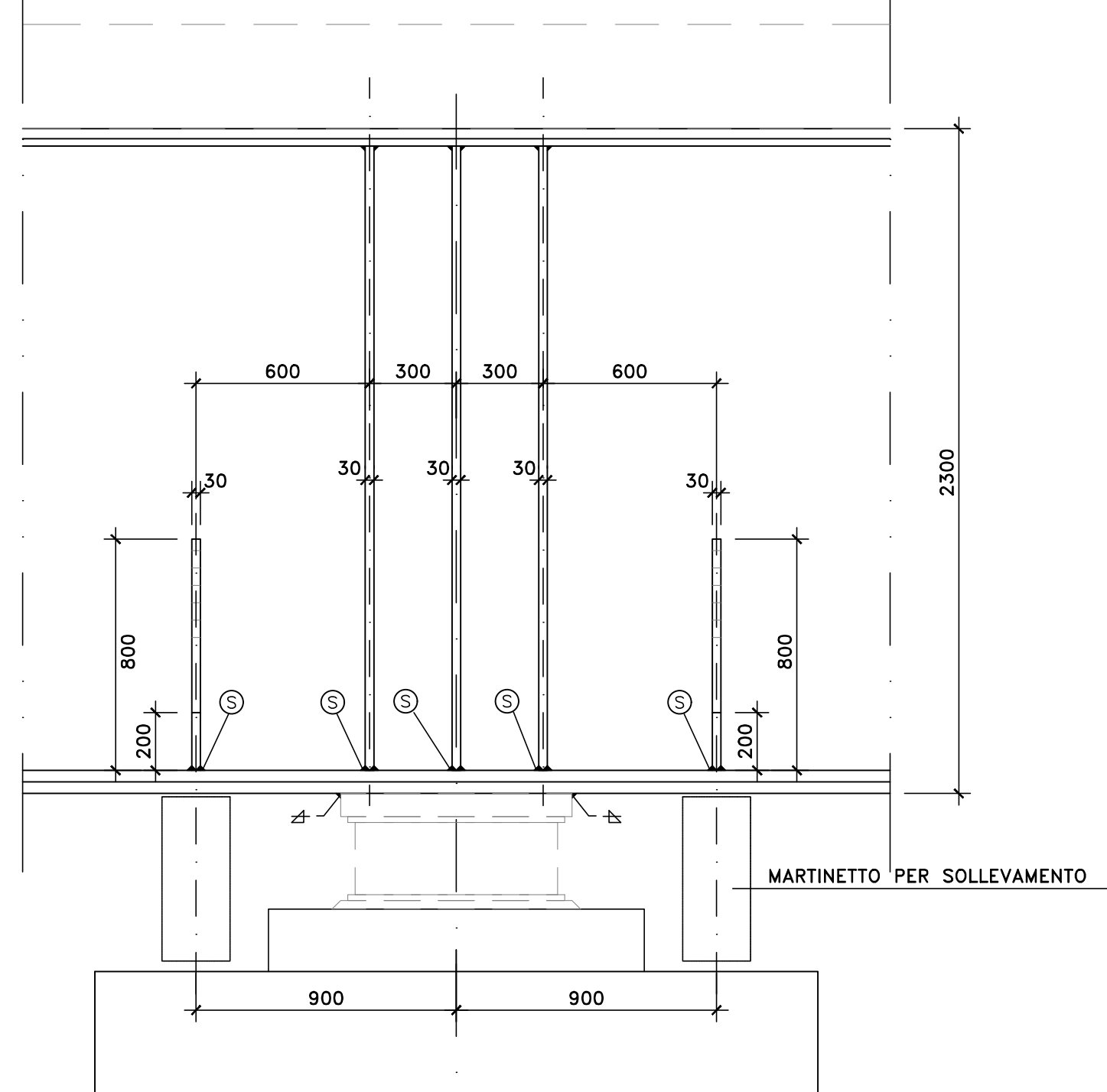
VISTA DALL'ALTO
SCALA 1:20



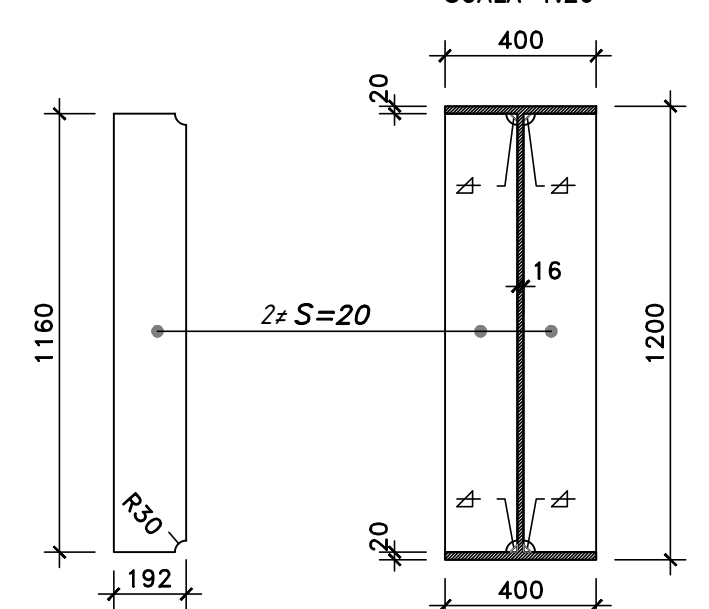
SEZIONE B-B
SCALA 1:20



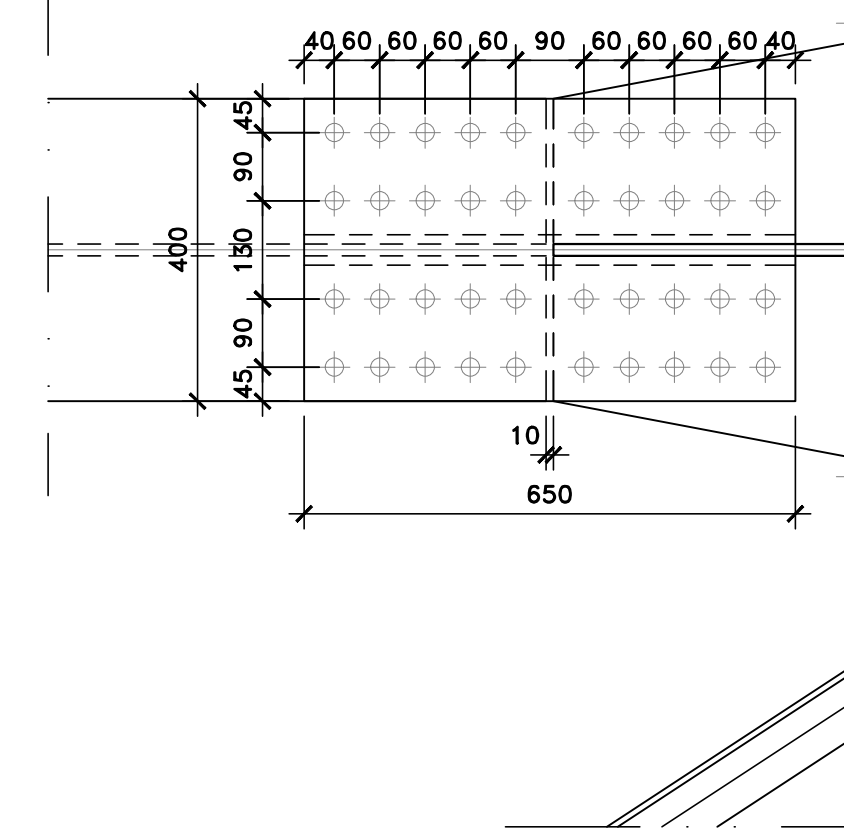
VISTA C-C
SCALA 1:20



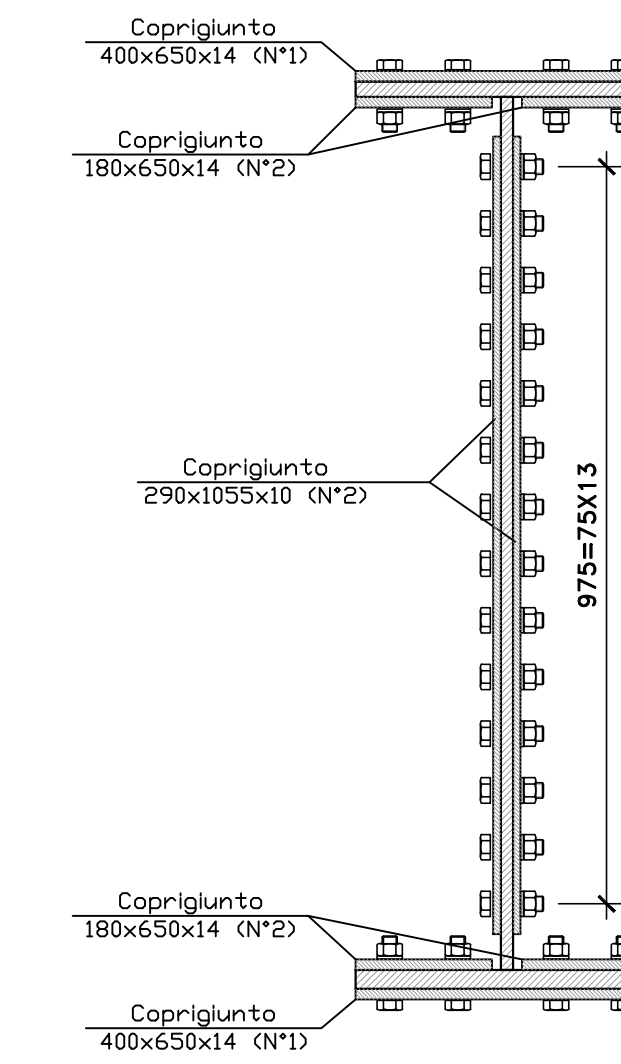
PARTICOLARE TRAVE DI COLLEGAMENTO
SCALA 1:20



VISTA DALL'ALTO PIATTABANDA SUPERIORE

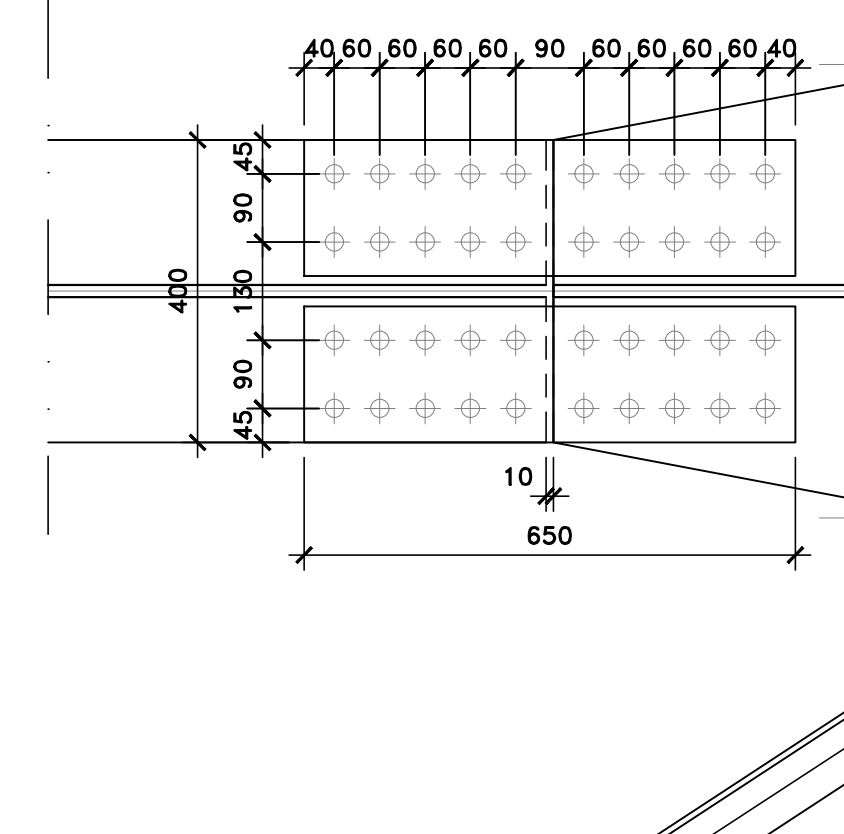


PARTICOLARE GIUNTO BULLONATO
(SCALA 1:10)

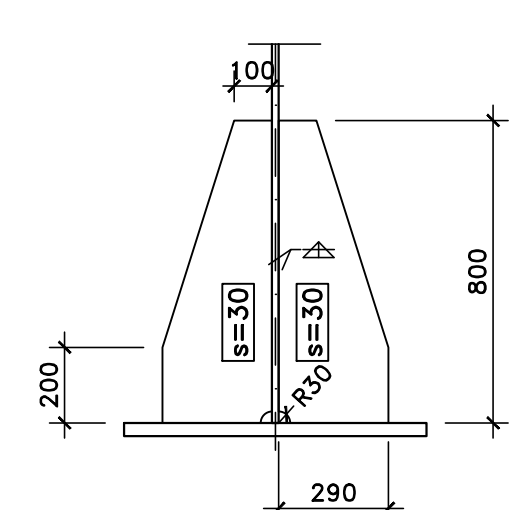


BULLONI
M20-10.9 [giunzione trasverso]

VISTA DALL'ALTO PIATTABANDA INFERIORE



IRRIGIDIMENTI PER SOLLEVAMENTO
SCALA 1:20



NOTE E PRESCRIZIONI

1. LE CARATTERISTICHE DEI MATERIALI STRUTTURALI E LE SPECIFICHE TECNICHE RELATIVE ALLE STRUTTURE IN CARPENTERIA METALLICA SONO RIPORTATE NELL'ELABORATO "CARATTERISTICHE DEI MATERIALI".
2. I CONTROVENTI DI MONTAGGIO DOVRANNO ESSERE TASSATIVAMENTE RIMOSI AL TERMINE DELLA MATURAZIONE DEI GETTI DELLA SOLETTA D'IMPALCATO.
3. LA CONTROMONTA DI MONTAGGIO DELLE TRAVI PRINCIPALI SARA' DEFINITA NELLE FASI SUCCESSIVE DELLA PROGETTAZIONE.

Sanas
GRUPPO FS ITALIANE
Direzione Progettazione e Realizzazione Lavori

S.S. n.131 "Carlo Felice"
Completamento itinerario Sassari - Olbia
Potenziamento-Messa in sicurezza dal km 192+500 al km 209+500
1° lotto (dal km 193 al km 199)

PROGETTO DEFINITIVO

PROGETTAZIONE: **ATA VIA - SERING - VDP - BRENG**

PROGETTISTA E RESPONSABILE DELL'INTEGRAZIONE DELLE PRESTAZIONI SPECIFICHE:
Dott. Ing. Giovanni Pizzato (Ord. Ing. Prov. Roma 27298)

RESPONSABILI D'AREA:
Responsabile Tracciato Viario: Dott. Ing. Massimo Capasso (Ord. Ing. Prov. Roma 26551)
Responsabile Struttura: Dott. Ing. Giovanni Pizzato (Ord. Ing. Prov. Roma 27298)
Responsabile Strada, Geotecnica e Impianti: Dott. Ing. Sergio Di Majo (Ord. Ing. Prov. Roma 28752)
Responsabile Elettrico: Dott. Ing. Francesco Venturoli (Ord. Ing. Prov. Roma 14660)

GEOLOGO:
Dott. Dott. Enrico Corvino (Ord. Geo. Prov. Roma 964)

COORDINATORE SICUREZZA IN FASE DI PROGETTAZIONE:
Dott. Ing. Matteo Di Girolamo (Ord. Ing. Prov. Roma 15138)

RESPONSABILE SIA:
Dott. Ing. Francesco Venturoli (Ord. Ing. Prov. Roma 14660)

VISTO IL RESPONSABILE DEL PROCEDIMENTO:
Dott. Ing. Salvatore Frasca

GRUPPO DI PROGETTAZIONE
VIA INGEGNERIA
SERING INGEGNERIA
vdp INGEGNERIA
BRENG INGEGNERIA

OPERE D'ARTE MAGGIORI
VIADOTTI E PONTI
VIADOTTO - VI04
Carpenteria metallica impalcato sx - Trasversi di appoggio tipo DP1

REV.	DESCRIZIONE	DATA	REDATTO	VERIFICATO	APPROVATO
D					
C					
B					
A	EMISSIONE	NOV. 2020	R.FORE	G. PAZZA	G. PAZZA

CODICE PROGETTO	NOME FILE	REVISIONE	SCALA:
DP040349	CA349_PO0V104STRCP07_A	A	Varie