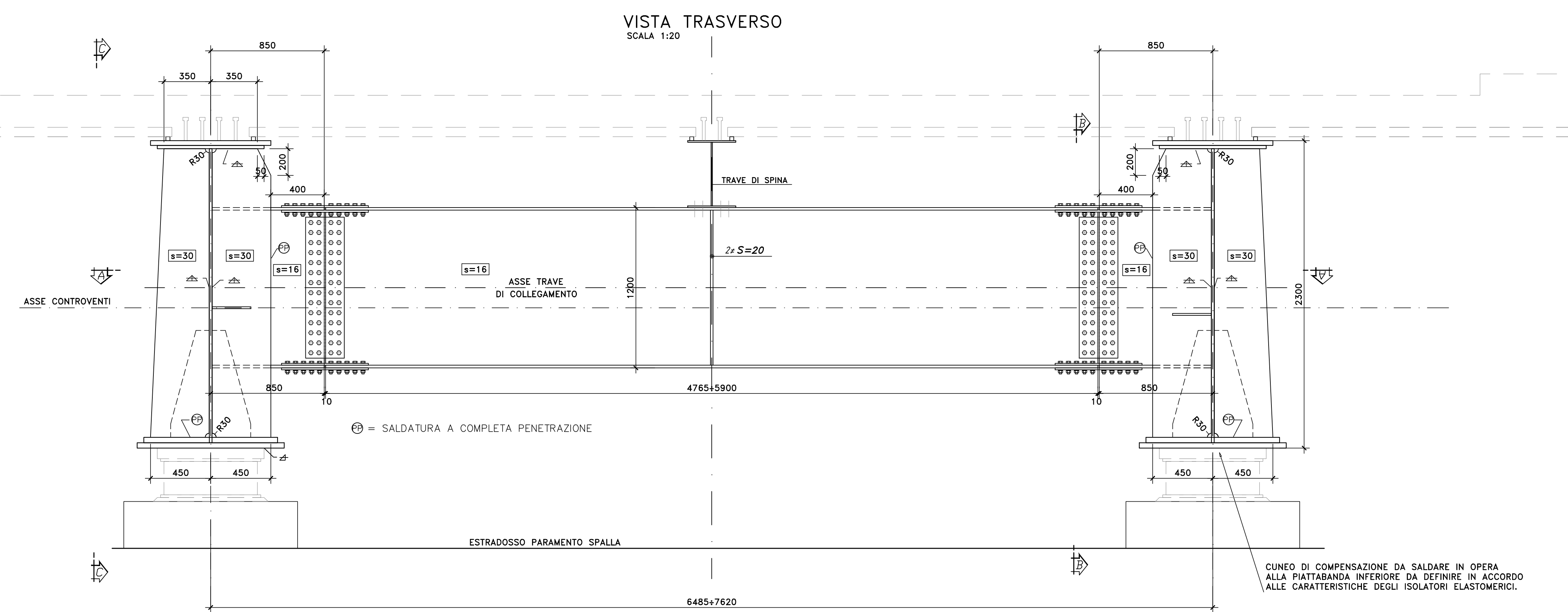
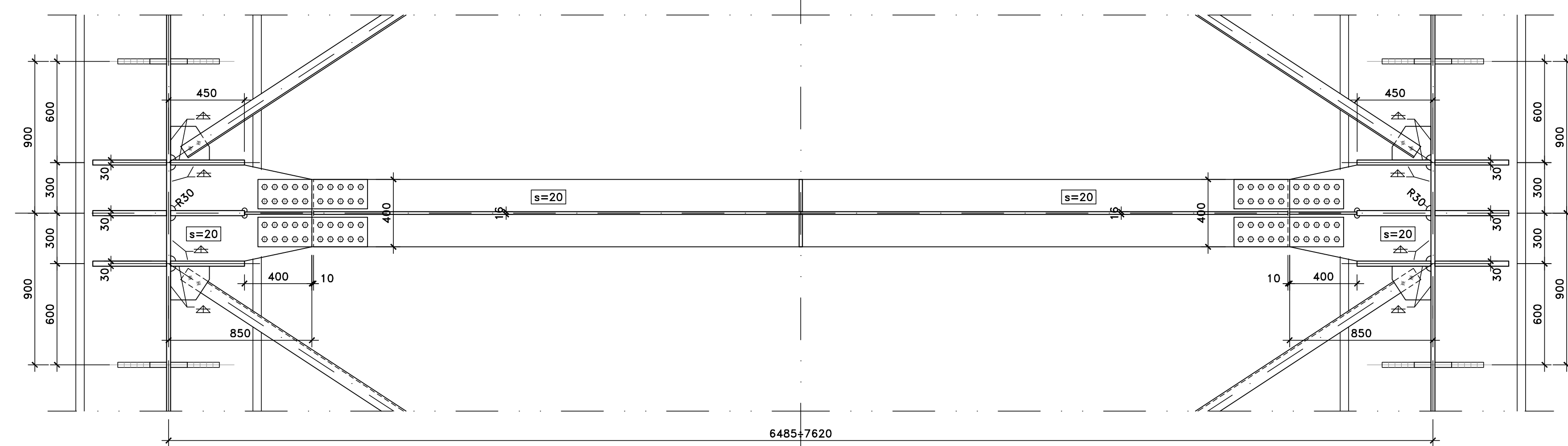


NOTE E PRESCRIZIONI

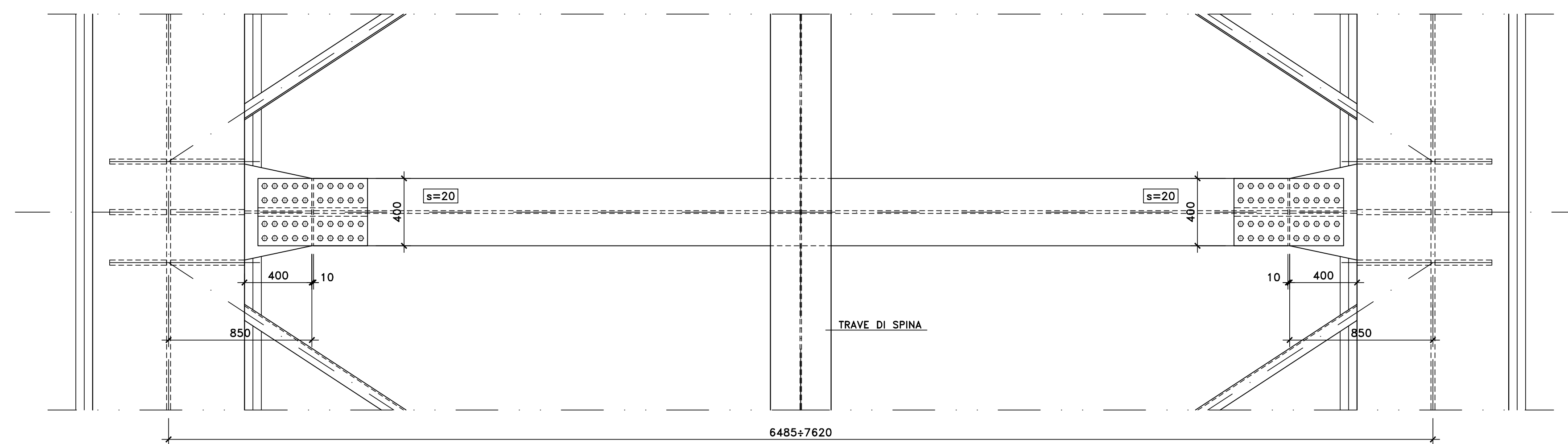
1. LE CARATTERISTICHE DEI MATERIALI STRUTTURALI E LE SPECIFICHE TECNICHE RELATIVE ALLE STRUTTURE IN CARPENTERIA METALLICA SONO RIPORTATE NELL'ELABORATO "CARATTERISTICHE DEI MATERIALI".
2. I CONTROVENTI DI MONTAGGIO DOVRANNO ESSERE TASSATIVAMENTE RIMOSSI AL TERMINE DELLA MATURAZIONE DEI GETTI DELLA SOLETTA D'IMPALCATO.
3. LA CONTROMONTA DI MONTAGGIO DELLE TRAVI PRINCIPALI SARA' DEFINITA NELLE FASI SUCCESSIVE DELLA PROGETTAZIONE.



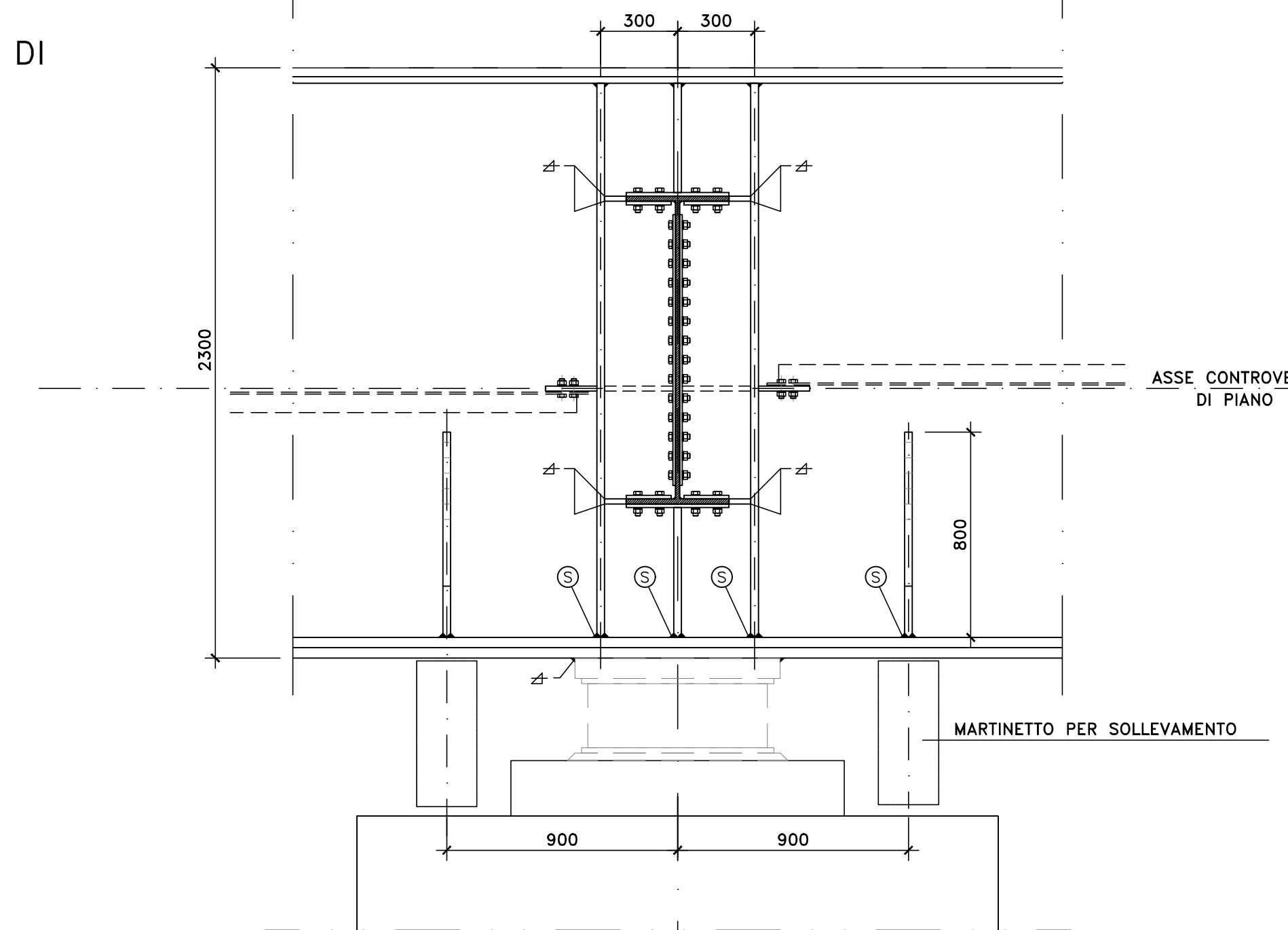
SEZIONE A-A  
SCALA 1:20



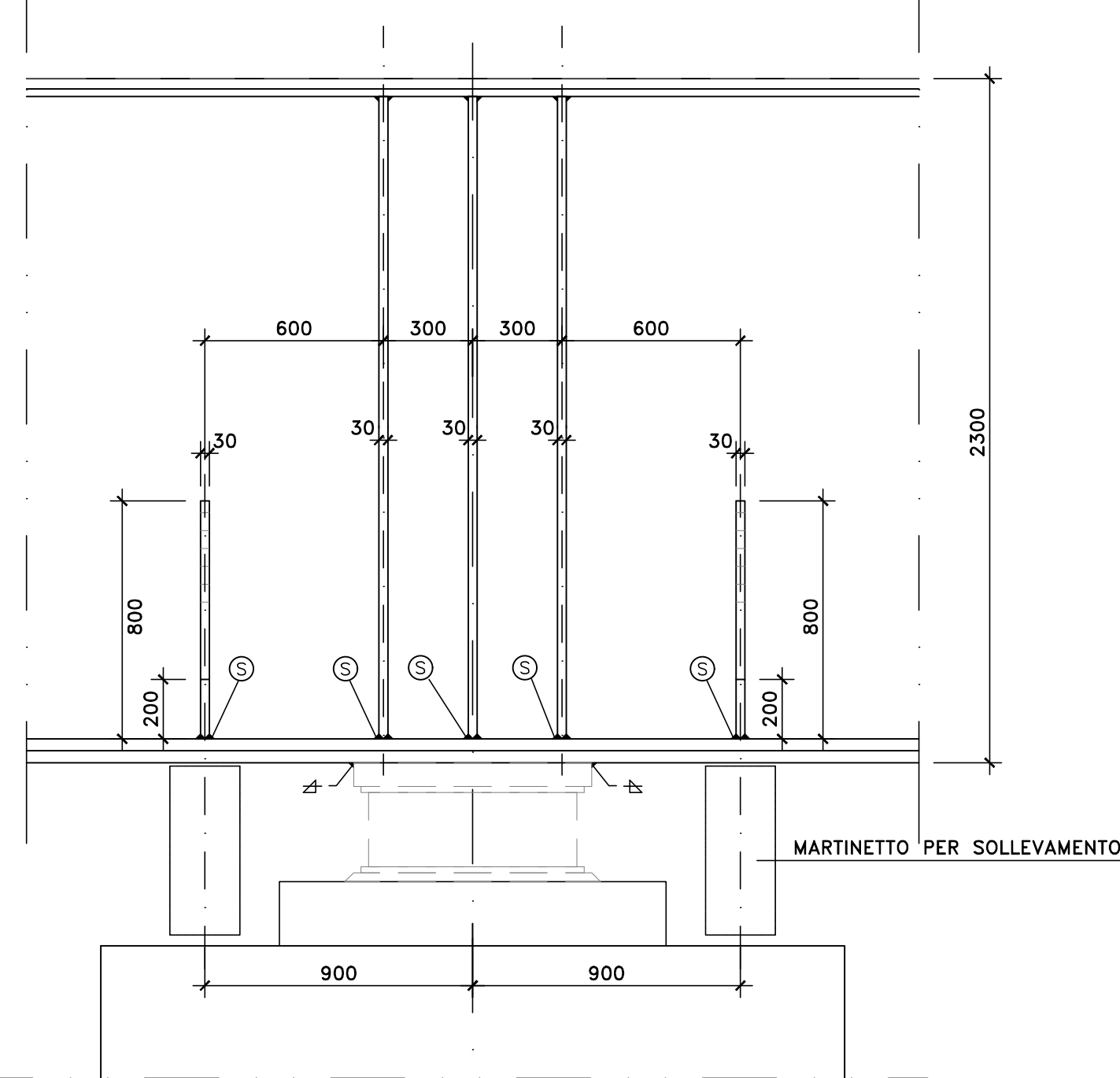
VISTA DALL'ALTO  
SCALA 1:20



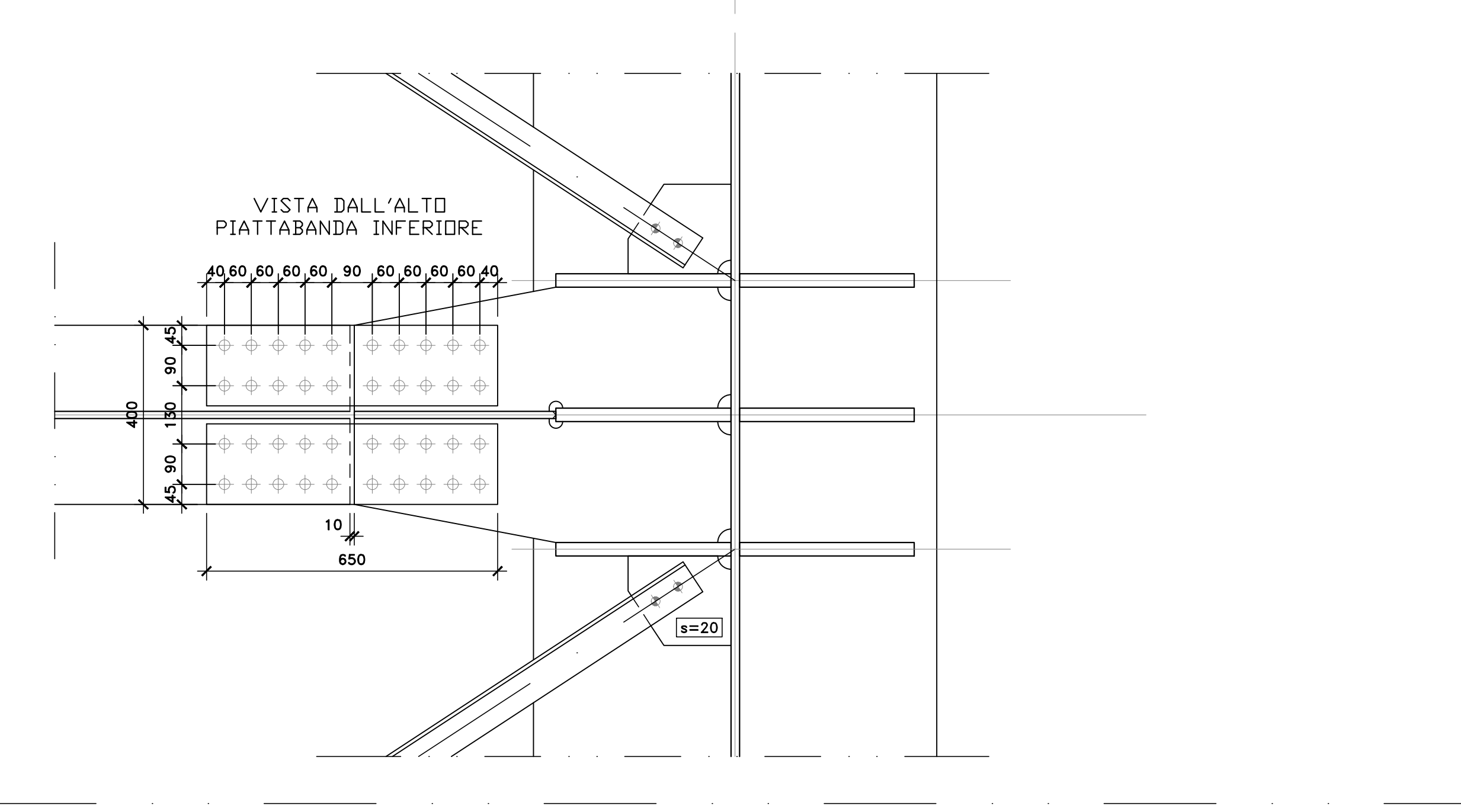
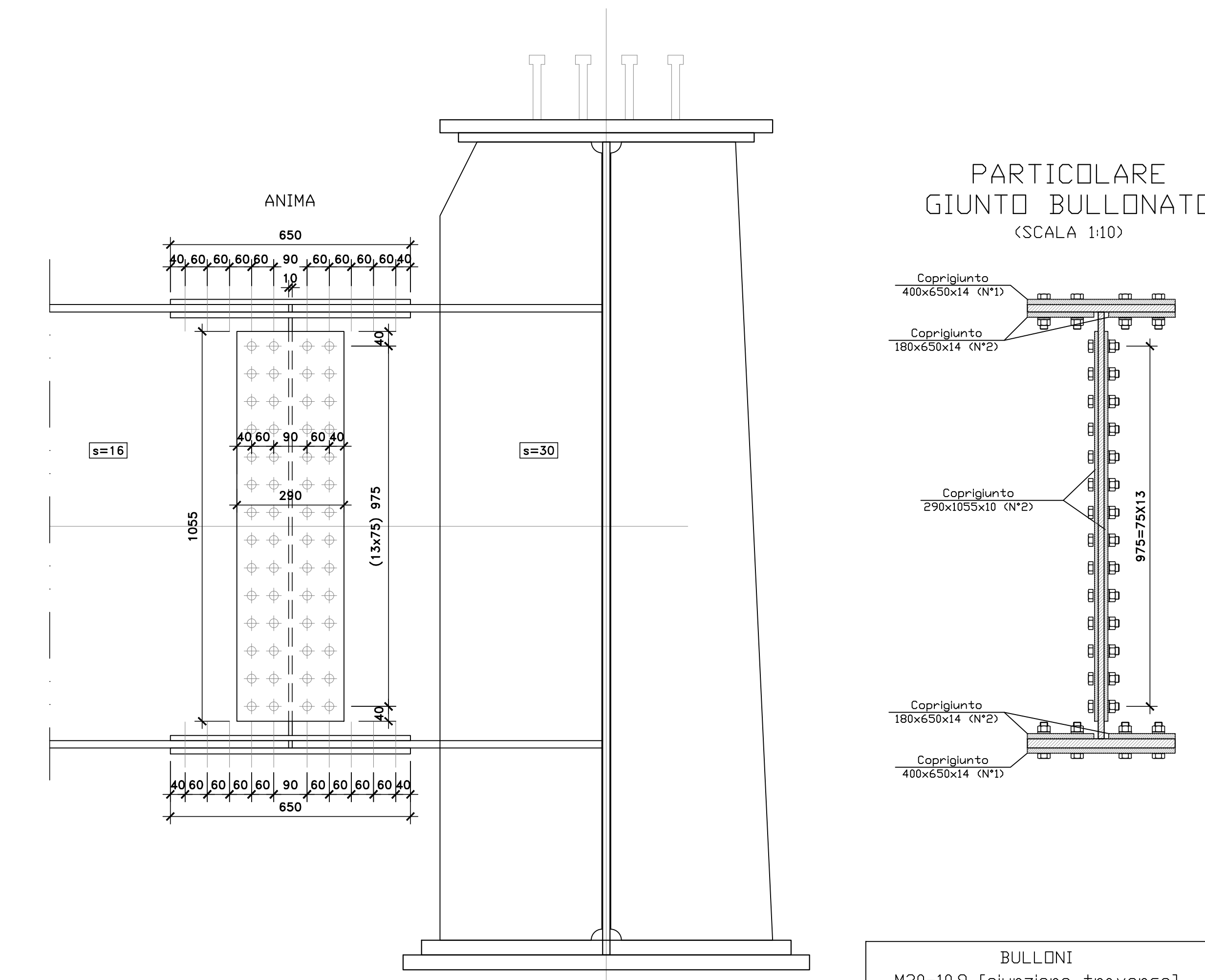
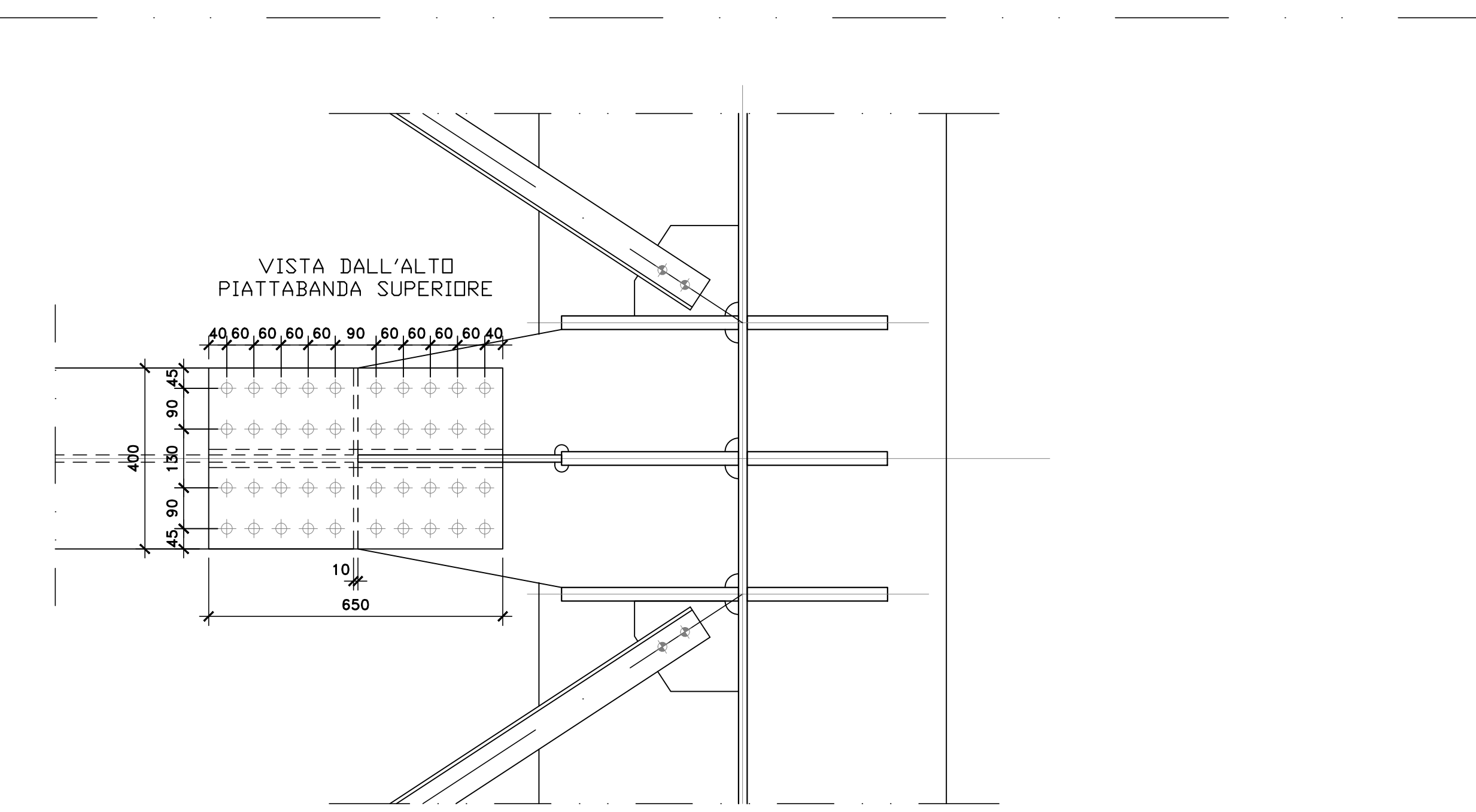
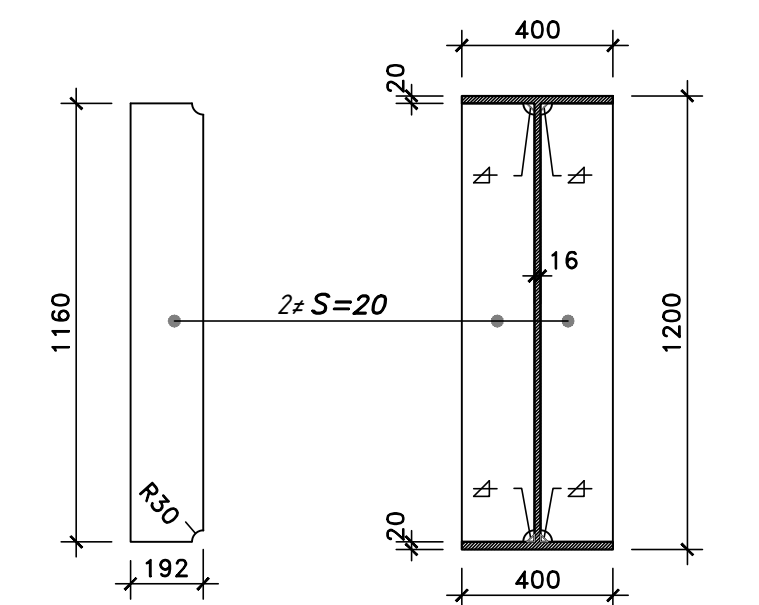
SEZIONE B-B  
SCALA 1:20



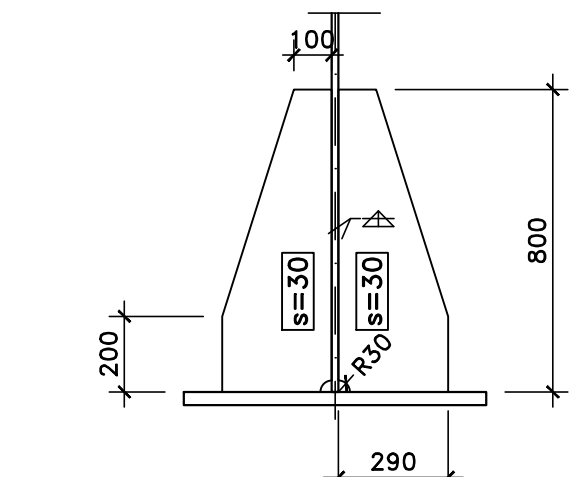
VISTA C-C  
SCALA 1:20



PARTICOLARE TRAVE DI COLLEGAMENTO  
SCALA 1:20



IRRIGIDIMENTI PER SOLLEVAMENTO  
SCALA 1:20



**Sanas**  
GRUPPO FS ITALIANE  
Direzione Progettazione e Realizzazione Lavori

S.S. n.131 "Carlo Felice"  
Completamento itinerario Sassari - Olbia  
Potenziamento-Messa in sicurezza dal km 192+500 al km 209+500  
1° lotto (dal km 193 al km 199)

PROGETTO DEFINITIVO

PROGETTAZIONE: AN VIA - SERING - WDP - BRENG

PROGETTISTA E RESPONSABILE DELL'INTEGRAZIONE DELLE PRESTAZIONI SPECIFICHE: **Via** INGEGNERIA

RESPONSABILI D'AREA: **SERING** INGEGNERIA, **WDP**

RESPONSABILI D'OPERA: **BRENG**

COORDINATORE SICUREZZA IN FASE DI PROGETTAZIONE: **SERING**

RESPONSABILE SIA: **BRENG**

VISTO: IL RESPONSABILE DEL PROCEDIMENTO: **BRENG**

OPERE D'ARTE MAGGIORI  
VIADOTTI E PONTI  
VIADOTTO - V104  
Carpenteria metallica impalcato dx - Traversi di appoggio tipo DP2

REVISIONE	SCALA
A	Varie
B	-
C	-
D	-
E	-
F	-
G	-
H	-
I	-
J	-
K	-
L	-
M	-
N	-
O	-
P	-
Q	-
R	-
S	-
T	-
U	-
V	-
W	-
X	-
Y	-
Z	-