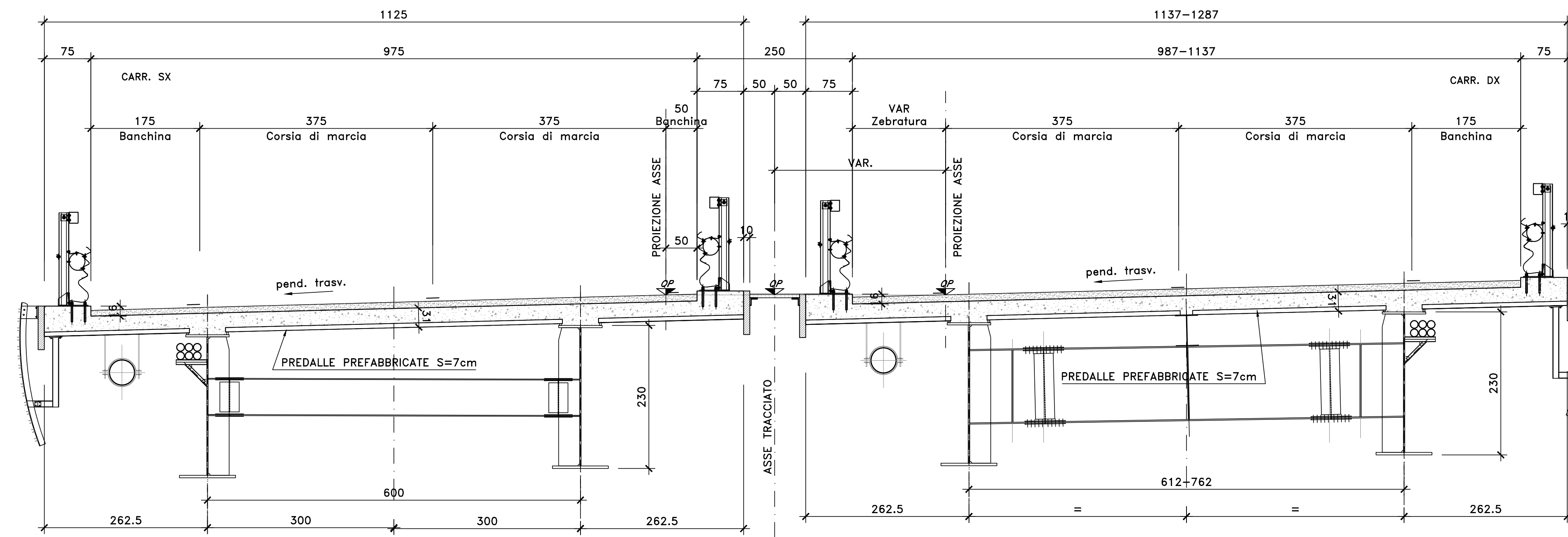


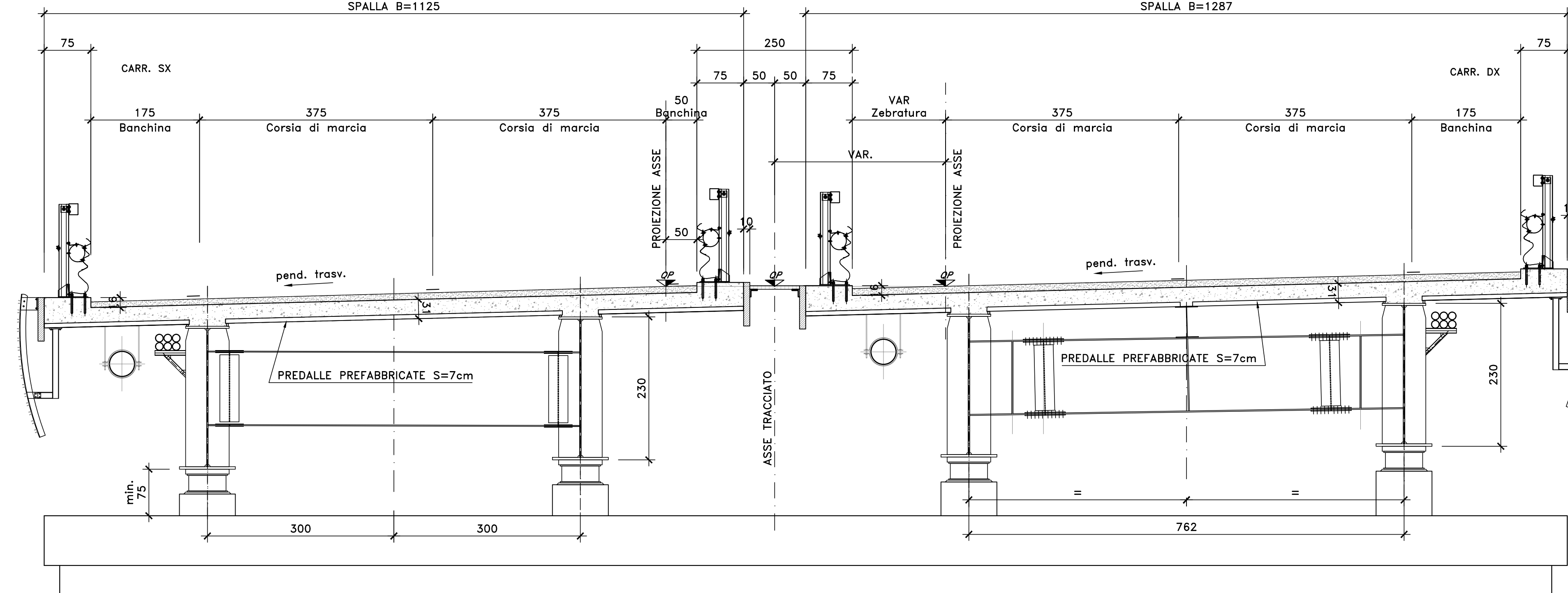
SEZIONE TRASVERSALE IN CAMPATA (VI04)

SCALA 1:50



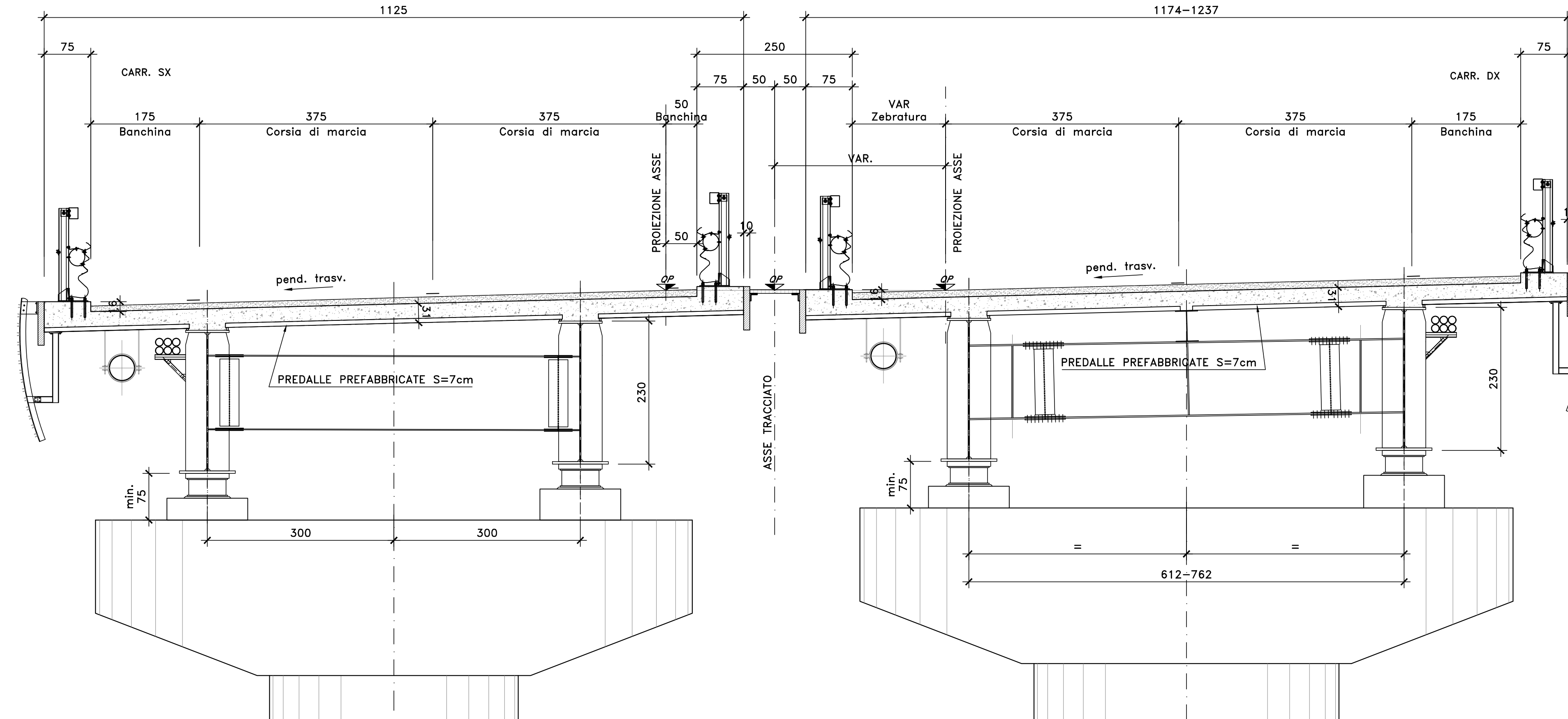
SEZIONE TRASVERSALE ASSE SPALLA (VI04)

SCALA 1:50



SEZIONE TRASVERSALE ASSE PILA (VI04)

SCALA 1:50



NOTE E PRESCRIZIONI

1. RELATIVAMENTE ALLE SEZIONI IN ASSE APOGGI PILE E SPALLE SONO RAPPRESENTATE CONFIGURAZIONI TIPICHE RELATIVAMENTE ALLA EFFETTIVA INCLINAZIONE DEL PIANO VIARIO.

S.S. n.131 "Carlo Felice"
Completamento itinerario Sassari - Olbia

Potenziamento-Messa in sicurezza dal km 192+500 al km 209+500

1° lotto (dal km 193 al km 199)

PROGETTO DEFINITIVO

COO. CA349

PROGETTAZIONE: ATI VIA - SERING - VDP - BREMG

PROGETTISTA E RESPONSABILE DELL'INTEGRAZIONE DELLE PRESTAZIONI SPECIALISTICHE:

LETT. ING. GIOVANNI PIAZZA (Ord. Ing. Prov. Roma 27296)

RESPONSABILI D'AREA:

Responsabile Tecnico Stradale: Dott. Ing. Massimo Capasso (Ord. Ing. Prov. Roma 2631)

Responsabile Strutturale: Dott. Ing. Giovanni Piazza (Ord. Ing. Prov. Roma 27296)

Responsabile Stradale, Geotecnica e Impianti: Dott. Ing. Sergio Di Majo (Ord. Ing. Prov. Roma 2672)

Responsabile Ambientale: Dott. Ing. Francesco Ventura (Ord. Ing. Prov. Roma 14660)

COORDINATORE SICUREZZA IN FASE DI PROGETTAZIONE:

Dott. Ing. Matteo Di Giuliano (Ord. Ing. Prov. Roma 15136)

RESPONSABILE SIA:

Dott. Ing. Francesco Ventura (Ord. Ing. Prov. Roma 14660)

VISTO: IL RESPONSABILE DEL PROCEDIMENTO:

Dott. Ing. Salvatore Frasca

GRUPPO DI PROGETTAZIONE

VIA
INGEGNERIA

SERING
INGEGNERIA

VDP

BREMG
HIGH ENGINEERING

OPERE D'ARTE MAGGIORI

VIADOTTI E PONTI

VIADOTTO - VI04

Sezioni trasversali caratteristiche

PROGETTO	LV. PROG. ANNO	NOME FILE	REVISIONE	SCALA:	
DP0A0349	D 20	CA349_PO0VI04STRS201_A	A	1:50	
D					
C					
B					
A					
A	EMMISSIONE	NOV. 2020	F. COIMELLI	G. PIAZZA	G. PIAZZA
REV.	DESCRIZIONE	DATA	REDATTO	VERIFICATO	APPROVATO