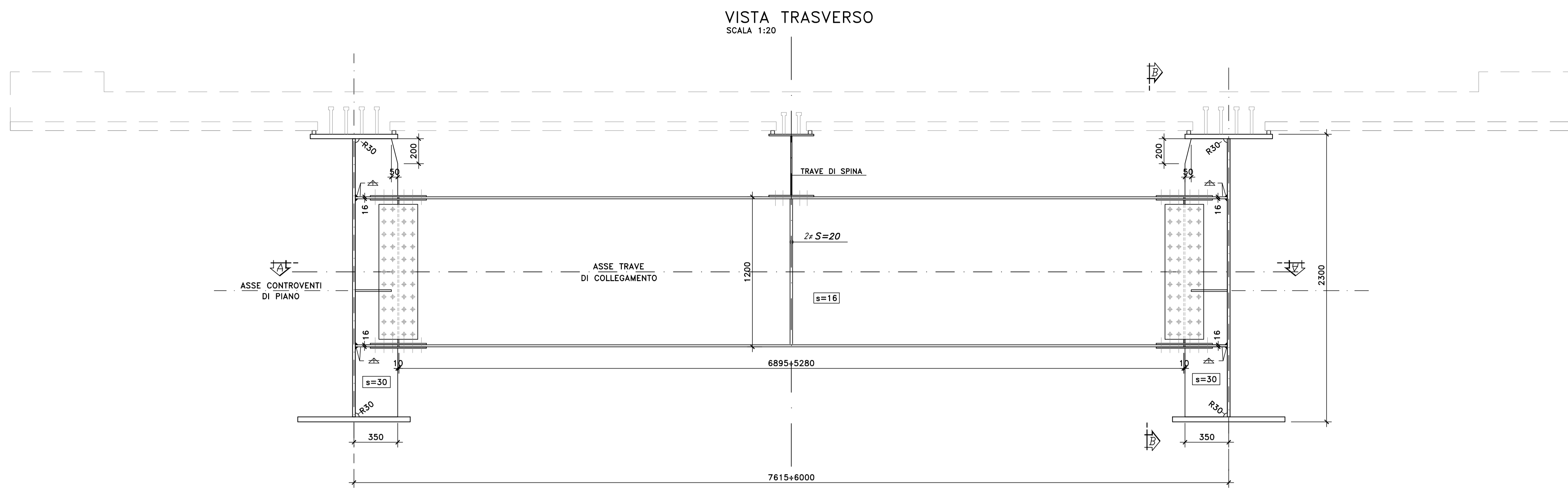
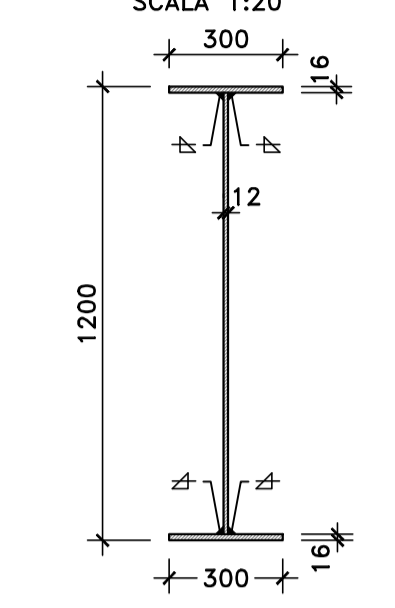


NOTE E PRESCRIZIONI

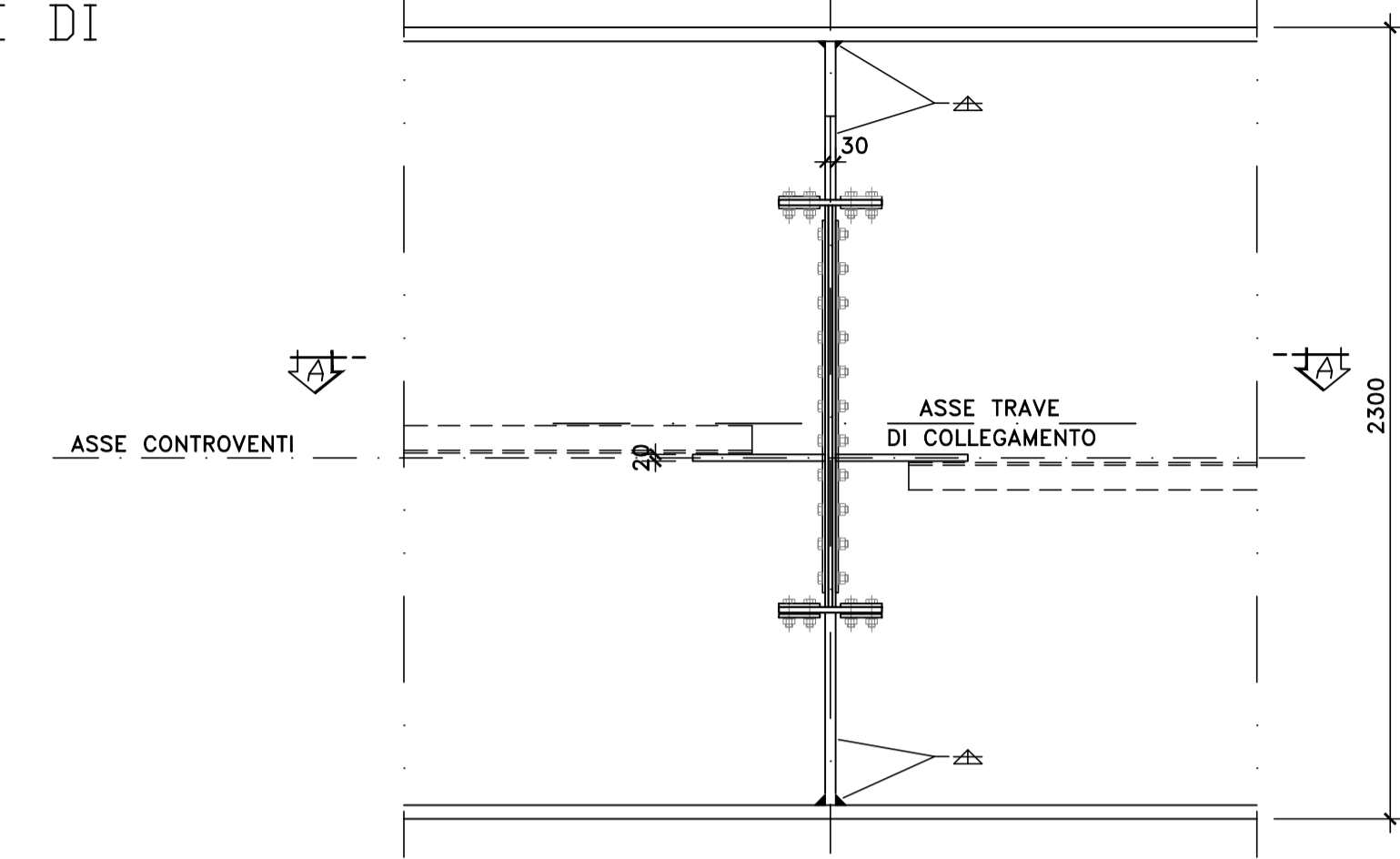
1. LE CARATTERISTICHE DEI MATERIALI STRUTTURALI E LE SPECIFICHE TECNICHE RELATIVE ALLE STRUTTURE IN CARPENTERIA METALLICA SONO RIPORTATE NELL'ELABORATO "CARATTERISTICHE DEI MATERIALI".
2. I CONTROVENTI DI MONTAGGIO DOVRANNO ESSERE TASSATIVAMENTE RIMOSI AL TERMINE DELLA MATURAZIONE DEI GETTI DELLA SOLETTA D'IMPALCATO. LA CONTROMONTA DI MONTAGGIO DELLE TRAVI PRINCIPALI SARA' DEFINITA NELLE FASI SUCCESSIVE DELLA PROGETTAZIONE.



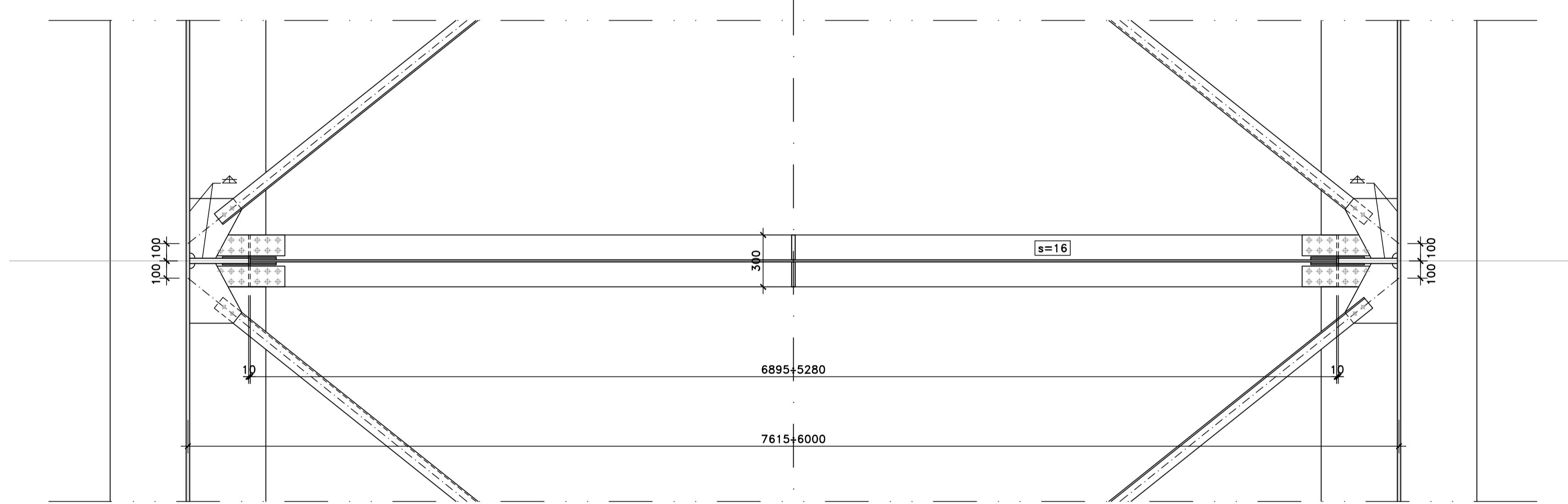
PARTICOLARE TRAVE DI COLLEGAMENTO SCALA 1:20



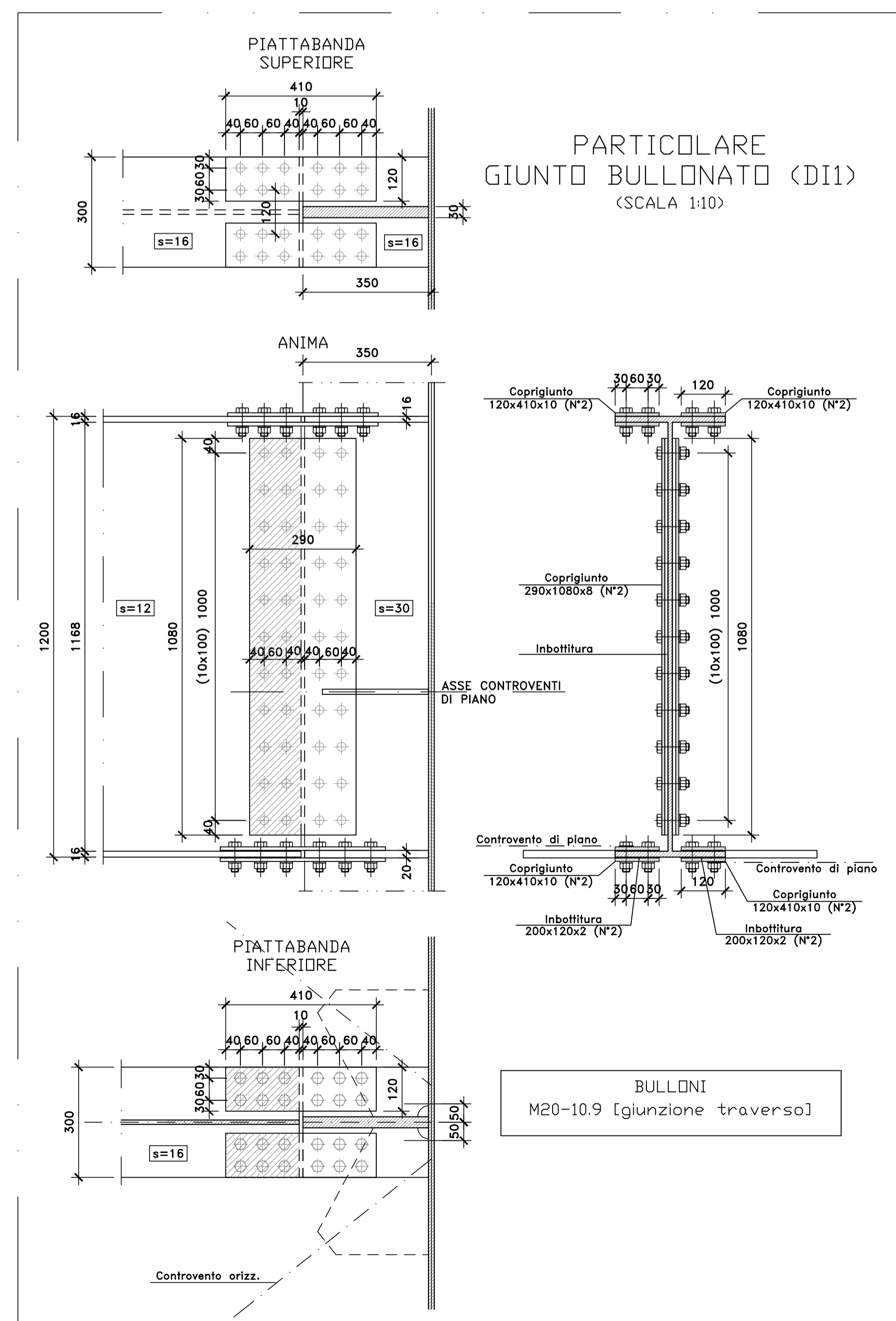
SEZIONE B-B SCALA 1:20



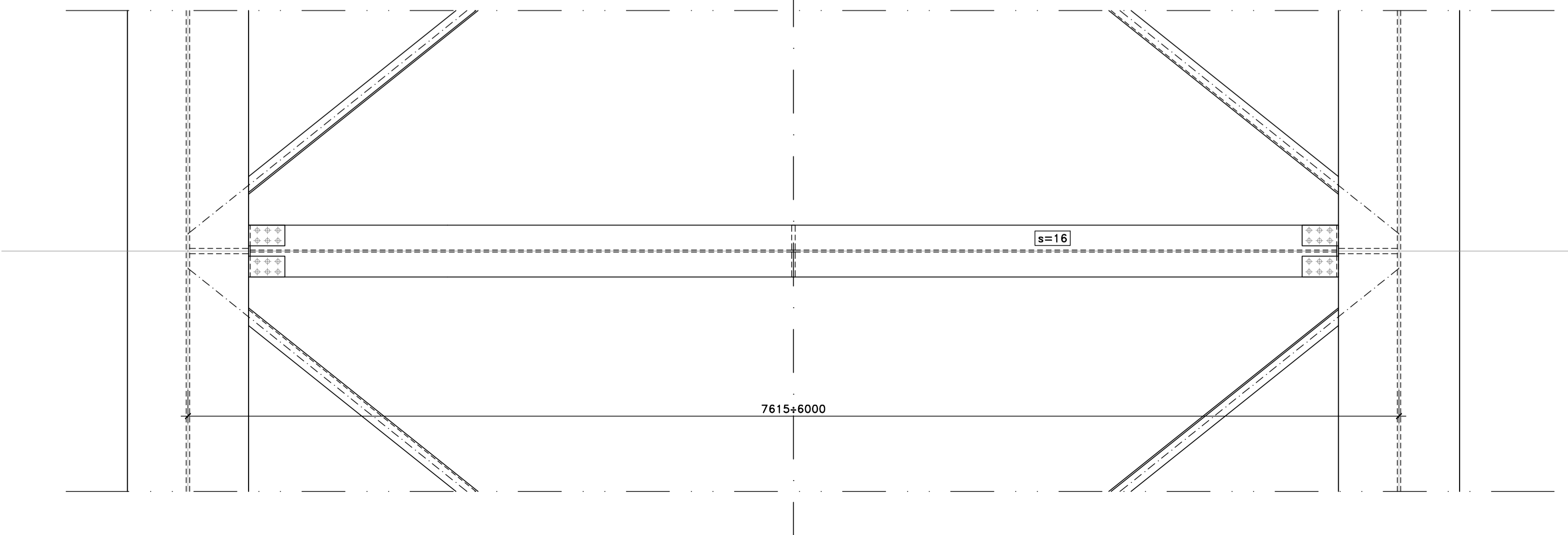
SEZIONE A-A SCALA 1:20



PARTICOLARE GIUNTO BULLONATO (D1) (SCALA 1:10)



VISTA DALL'ALTO SCALA 1:20



**Sanas**  
GRUPPO FS ITALIANE  
Direzione Progettazione e Realizzazione Lavori

S.S. n.131 "Carlo Felice"  
Completamento itinerario Sassari - Olbia  
Potenziamento-Messa in sicurezza dal km 192+500 al km 209+500  
1° lotto (dal km 193 al km 199)

PROGETTO DEFINITIVO COD. CA349

PROGETTAZIONE: ATI VIA - SERING - VDP - BRENG

PROGETTISTA E RESPONSABILE DELL'INTEGRAZIONE DELLE PRESTAZIONI SPECIALISTICHE:  
Dott. Ing. Giovanni Piazza (Ord. Ing. Prov. Roma 27296)

GRUPPO DI PROGETTAZIONE MANDATARIO:  
**VIA**  
INGEGNERIA

RESPONSABILI D'AREA:  
Responsabile Tracciato stradale: Dott. Ing. Massimo Capasso  
Responsabile Strutture: Dott. Ing. Giovanni Piazza  
Responsabile Idraulica, Geotecnica e Impianti: Dott. Ing. Sergio Di Majo  
Responsabile Ambiente: Dott. Ing. Francesco Ventura  
(Ord. Ing. Prov. Roma 14665)

GEOLOGO:  
Dott. Geol. Enrico Curatolo (Ord. Geo. Regione Sicilia 966)

COORDINATORE SICUREZZA IN FASE DI PROGETTAZIONE:  
Dott. Ing. Matteo Di Giuliano (Ord. Ing. Prov. Roma 15138)

RESPONSABILE SIA:  
Dott. Ing. Francesco Ventura (Ord. Ing. Prov. Roma 14665)

VISTO: IL RESPONSABILE DEL PROCEDIMENTO:  
Dott. Ing. Salvatore Frasca

OPERE D'ARTE MAGGIORI  
VIADOTTI E PONTI  
VIADOTTO - VI05  
Carpenteria metallica impalcato dx - Trasversi di campata tipo D13

PROGETTO	LV. PROD. ANNO	NOME FILE	REVISIONE	SCALA:
DFCA0349	D 20	CA349_P00VI05STRCP09_A	A	Varie
D				
C				
B				
A	EMISSIONE	NOV. 2020	RIPRE	G. PIAZZA
REV.	DESCRIZIONE	DATA	REDATTO	VERIFICATO
				APPROVATO