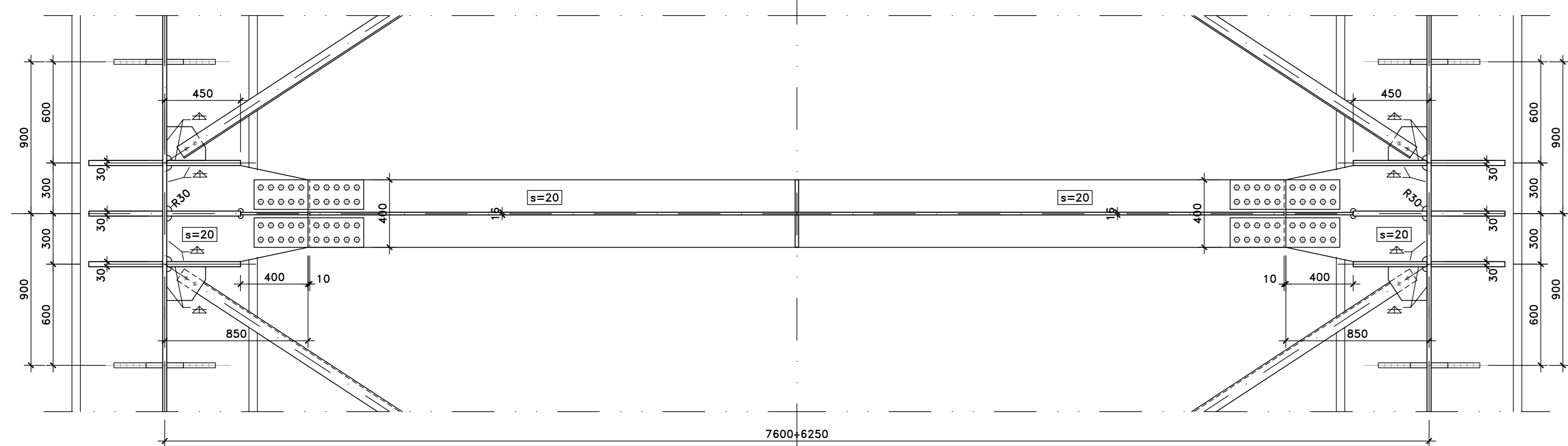
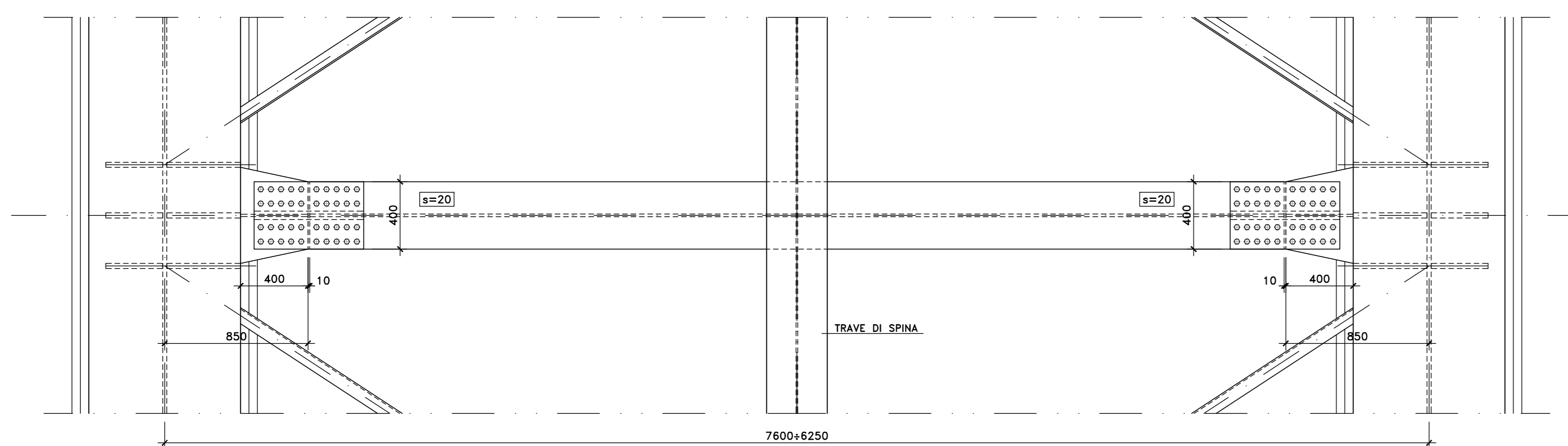


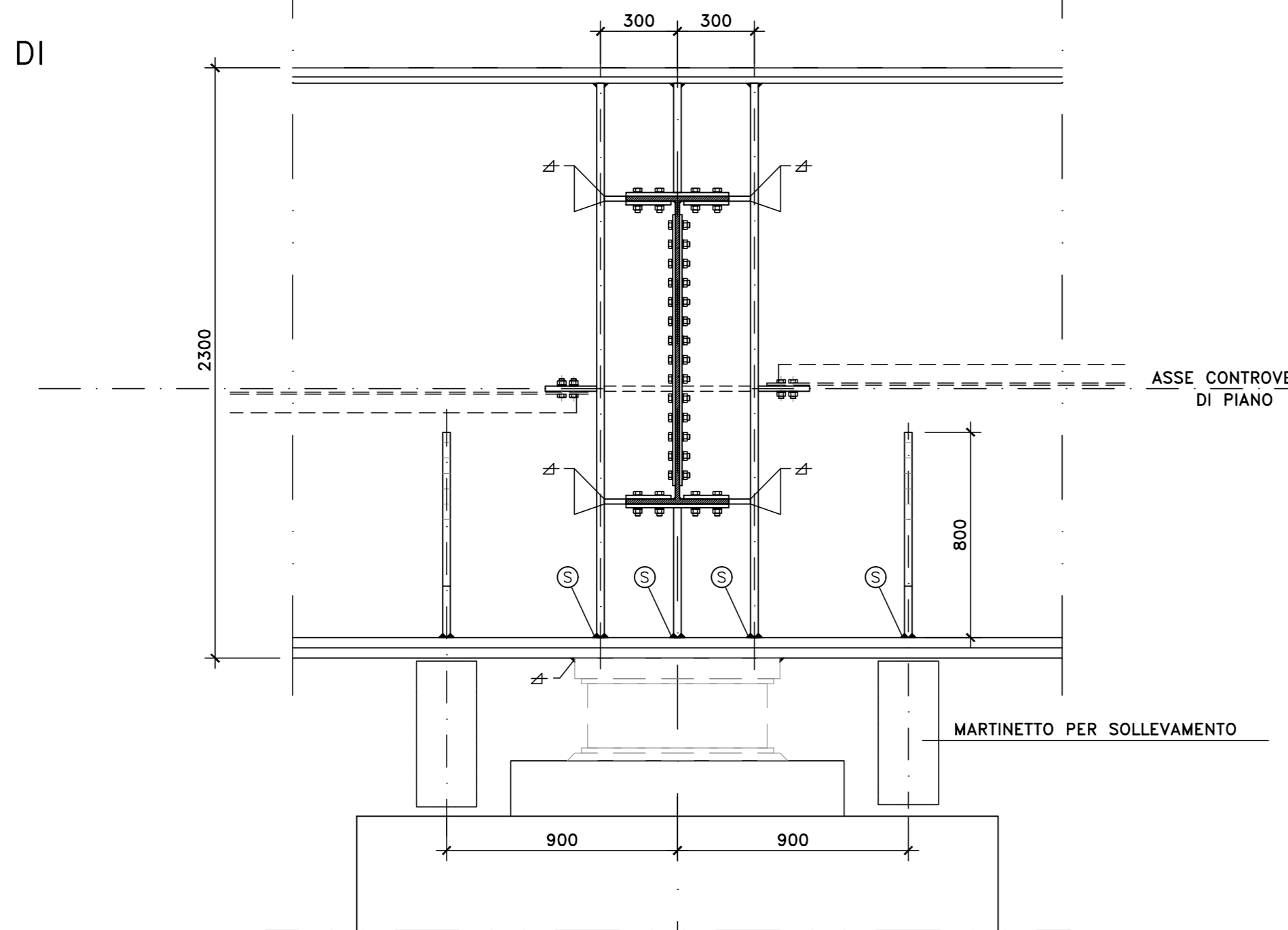
SEZIONE A-A
SCALA 1:20



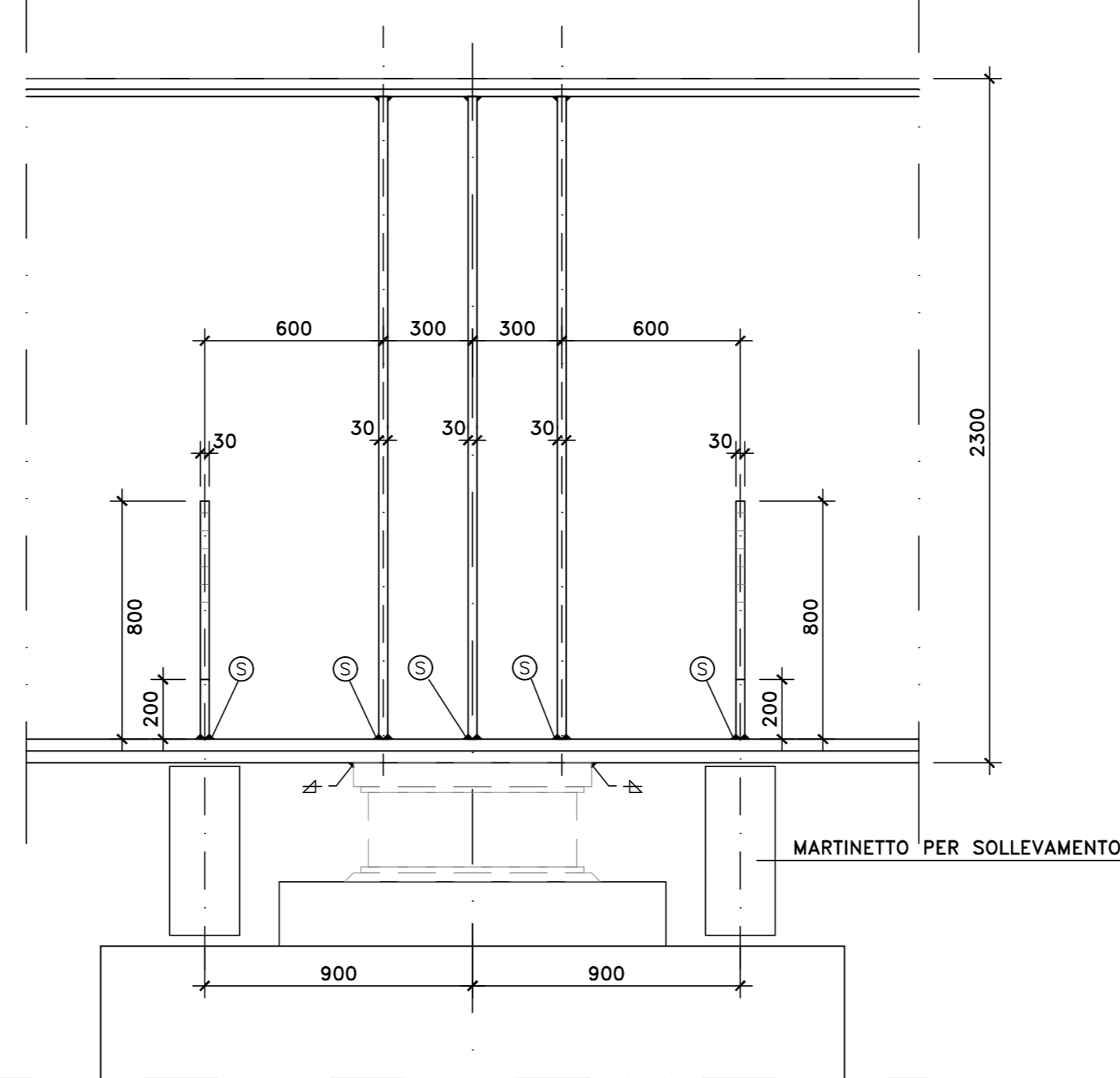
VISTA DALL'ALTO
SCALA 1:20



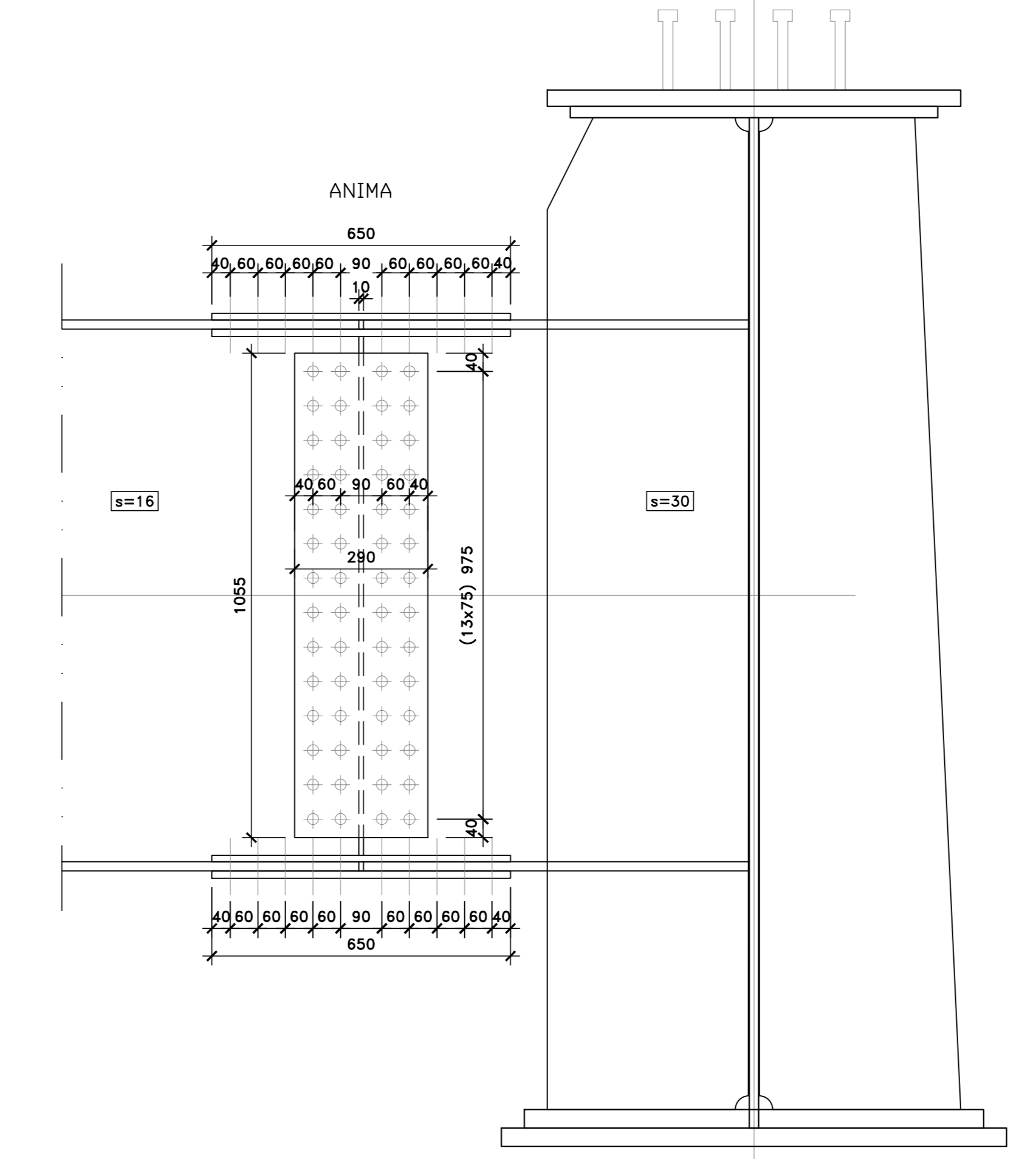
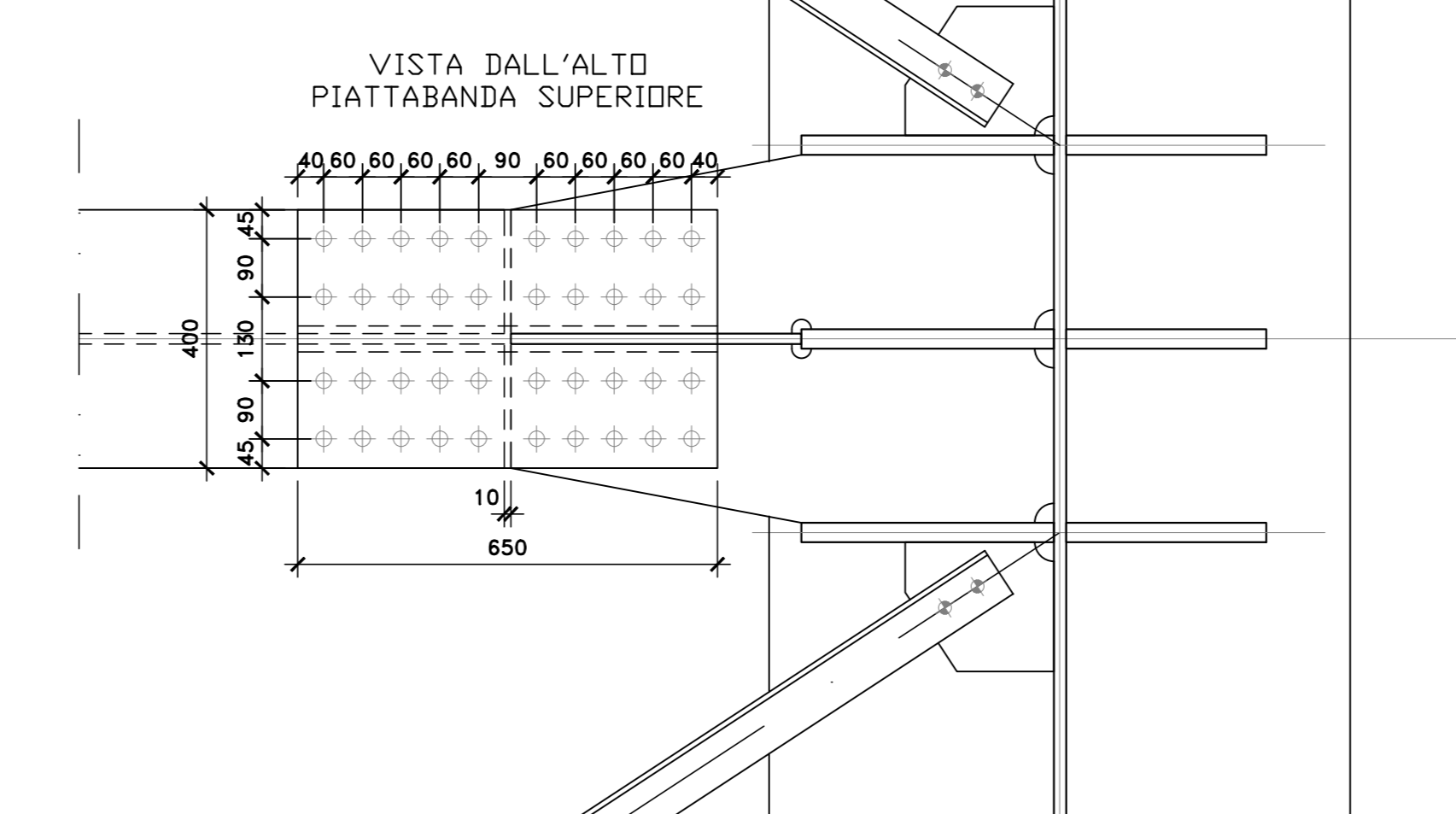
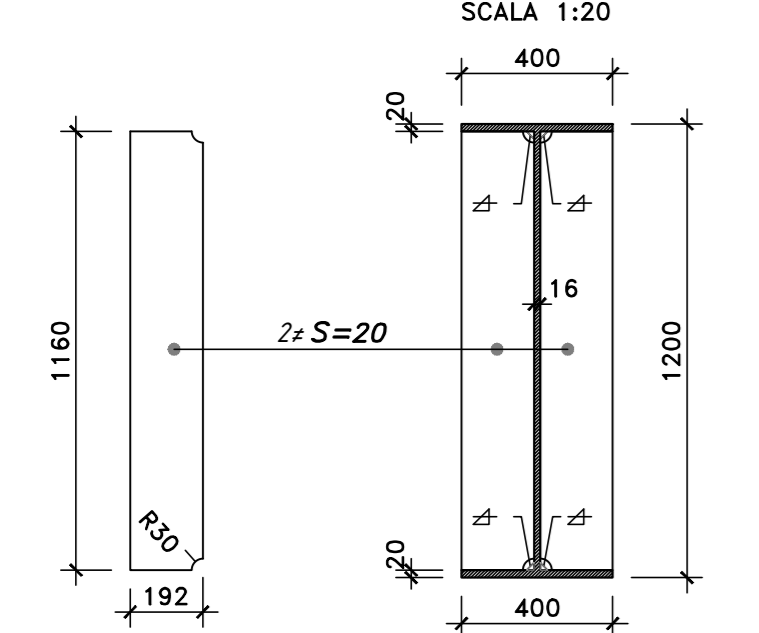
SEZIONE B-B
SCALA 1:20



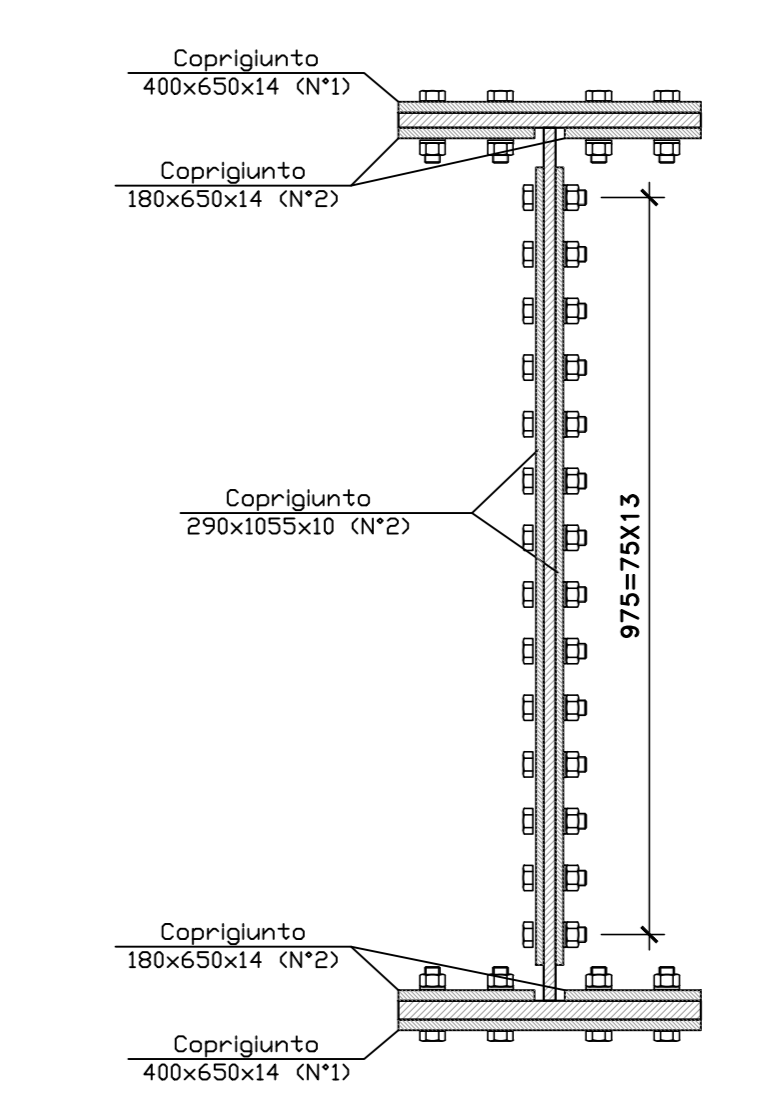
VISTA C-C
SCALA 1:20



PARTICOLARE TRAVE DI COLLEGAMENTO
SCALA 1:20

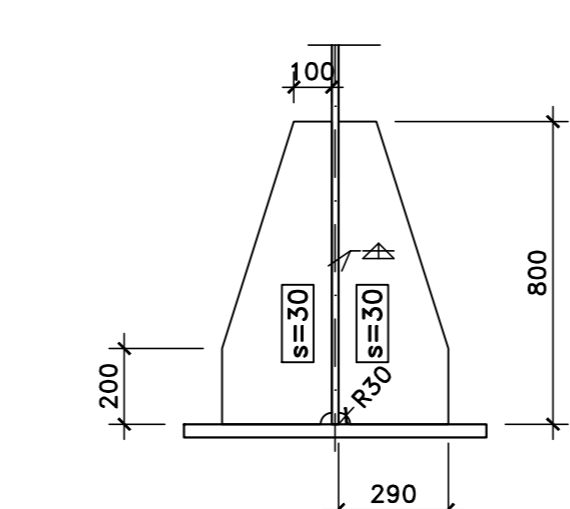


PARTICOLARE GIUNTO BULLONATO
(SCALA 1:10)



BULLONI
M20-10.9 (giunzione trasverso)

IRRIGIDIMENTI PER SOLLEVAMENTO
SCALA 1:20



NOTE E PRESCRIZIONI

1. LE CARATTERISTICHE DEI MATERIALI STRUTTURALI E LE SPECIFICHE TECNICHE RELATIVE ALLE STRUTTURE IN CARPENTERIA METALLICA SONO RIPORTATE NELL'ELABORATO "CARATTERISTICHE DEI MATERIALI".
2. I CONTROVENTI DI MONTAGGIO DOVRANNO ESSERE TASSATIVAMENTE RIMOSSI AL TERMINE DELLA MATURAZIONE DEI GETTI DELLA SOLETTA D'IMPALCATO.
3. LA CONTROMONTA DI MONTAGGIO DELLE TRAVI PRINCIPALI SARA' DEFINITA NELLE FASI SUCCESSIVE DELLA PROGETTAZIONE.

Sanas
GRUPPO FS ITALIANE
Direzione Progettazione e Realizzazione Lavori

S.S. n.131 "Carlo Felice"
Completamento itinerario Sassari - Olbia
Potenziamento-Messa in sicurezza dal km 192+500 al km 209+500
1° lotto (dal km 193 al km 199)

PROGETTO DEFINITIVO

PROGETTAZIONE: **ATI VIA - SERING - VDP - BRENG**

PROGETTISTA E RESPONSABILE DELL'INTEGRAZIONE DELLE PRESTAZIONI SPECIALISTICHE:
Dott. Ing. Salvatore Pizzos (Dott. Ing. Prov. Roma 27296)

RESPONSABILI D'AREA:
Responsabile Tracciato stradale: Dott. Ing. Massimo Caporaso (Dott. Ing. Prov. Roma 26532)
Responsabile Strada: Dott. Ing. Giovanni Pizzos (Dott. Ing. Prov. Roma 27296)
Responsabile Impalcato Impalcato e Impalcato: Dott. Ing. Sergio Di Masi (Dott. Ing. Prov. Palermo 2872)
Responsabile Impalcato: Dott. Ing. Francesco Ventura (Dott. Ing. Prov. Roma 1486)

COORDINATORE SICUREZZA IN FASE DI PROGETTAZIONE:
Dott. Ing. Matteo Di Stefano (Dott. Ing. Prov. Roma 13186)

RESPONSABILE SIA:
Dott. Ing. Francesco Ventura (Dott. Ing. Prov. Roma 1486)

VISTO: IL RESPONSABILE DEL PROCEDIMENTO:
Dott. Ing. Salvatore Pizzos

GRUPPO DI PROGETTAZIONE
VIA INGEGNERIA
SERING INGEGNERIA
BRENG

OPERE D'ARTE MAGGIORI
VIADOTTI E PONTI
VIADOTTO - V105
Carpenteria metallica impalcato dx - Trasversi di appoggio tipo DP2

CODICE PROGETTO	NUM. FILE	REVISIONE	SCALA:
CA349_PO0V05STRCP10_A			
DPICAO349 D 20	CODICE ELAB. PO0V105STRCP10	A	Varie
D			
C			
B			
A	EMMISSIONE	NOV. 2020	K.FABRE G. PAZZA G. PAZZA
REV.	DESCRIZIONE	DATA	REDATTO VERIFICATO APPROVATO