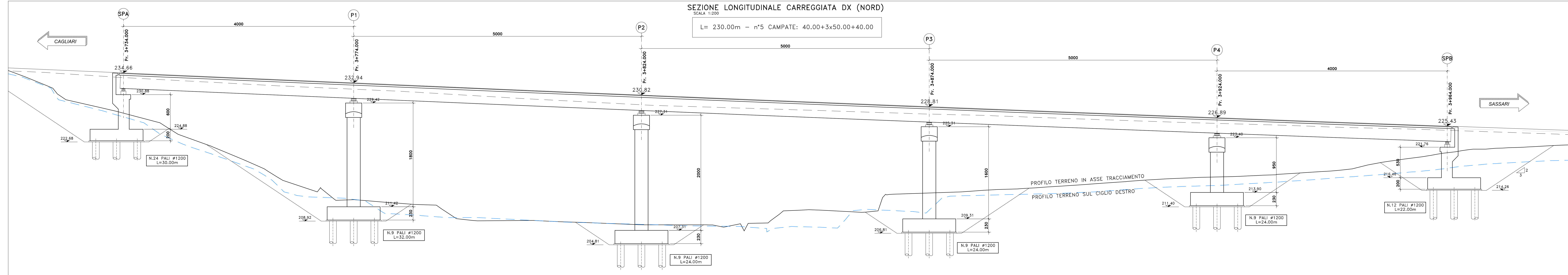
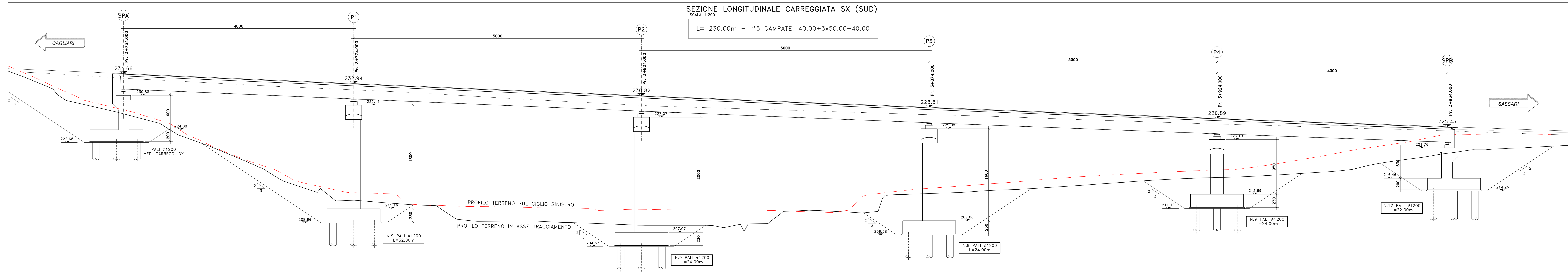


- NOTE E PRESCRIZIONI**
- PER LE CARATTERISTICHE DELLE BARRIERE DI SICUREZZA STRADALE SI RIMANDA AGLI SPECIFICI ELABORATI DEL PROGETTO STRADALE.
 - LE CARATTERISTICHE DEL SISTEMA DI SMALTIMENTO DELLE ACQUE METEORICHE (DIAMETRO E POSIZIONE TUBAZIONI, PASSO CADUTE ETC.), SONO INDICATE NELLE PLANIMETRIE IDRAULICHE.
 - GLI SPESSORI DEL PACCHETTO DI PAVIMENTAZIONE SONO ILLUSTRATI NELLE SEZIONI TIPO DEL PROGETTO STRADALE.
 - LE DOTAZIONI IMPIANTISTICHE SONO ILLUSTRATE NELLO SPECIFICO CAPITOLO DEL PROGETTO.



Sanas
GRUPPO FS ITALIANE
Direzione Progettazione e Realizzazione Lavori

S.S. n.131 "Carlo Felice"
Completamento itinerario Sassari - Olbia
Potenziamento-Messa in sicurezza dal km 192+500 al km 209+500
1° lotto (dal km 193 al km 199)

PROGETTO DEFINITIVO COD. CA349

PROGETTAZIONE: **ANSA - STERNO - WSP - BREGO**

PROGETTISTA E RESPONSABILE DELL'INTEGRAZIONE DELLE PRESTAZIONI SPECIALI: **GRUPPO DI PROGETTAZIONE**

RESPONSABILI D'AREA: **VIA INGEGNERIA**

RESPONSABILE S.M.: **SERING INGEGNERIA**

RESPONSABILE DEL PROCEDIMENTO: **BUENA**

OPERE D'ARTE MAGGIORI
VIADOTTI E PONTI
VIADOTTO - VI05
Pianta dell'impalcato - Sezione longitudinale

REVISIONE	DESCRIZIONE	DATA	REDAITTO	VERIFICATO	APPROVATO
A	EMMISSIONE	NOV. 2020	PIRELLI	S. PIZZOLI	G. PIZZOLI

CODICE PROGETTO: **DPCA0349 D 20**
NOME FILE: **CA349_POV05STRP02_A**
CODICE ELAB.: **POV05STRP02**
REVISIONE: **A**
SCALA: **1:200**