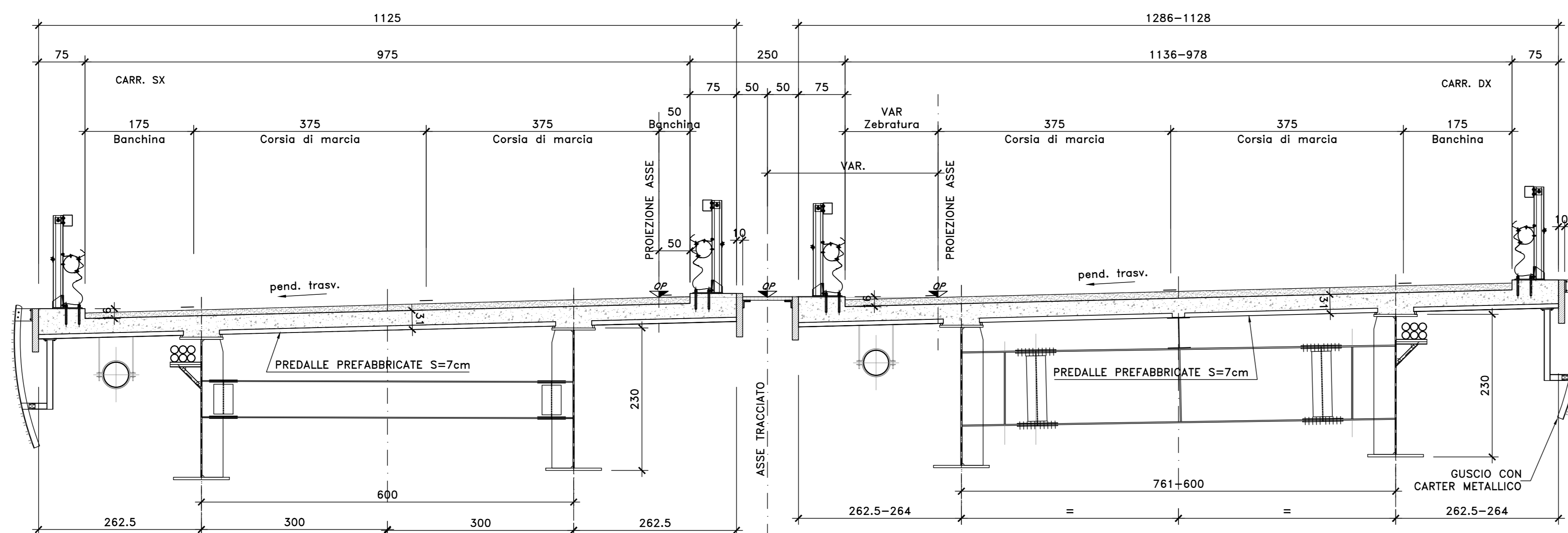
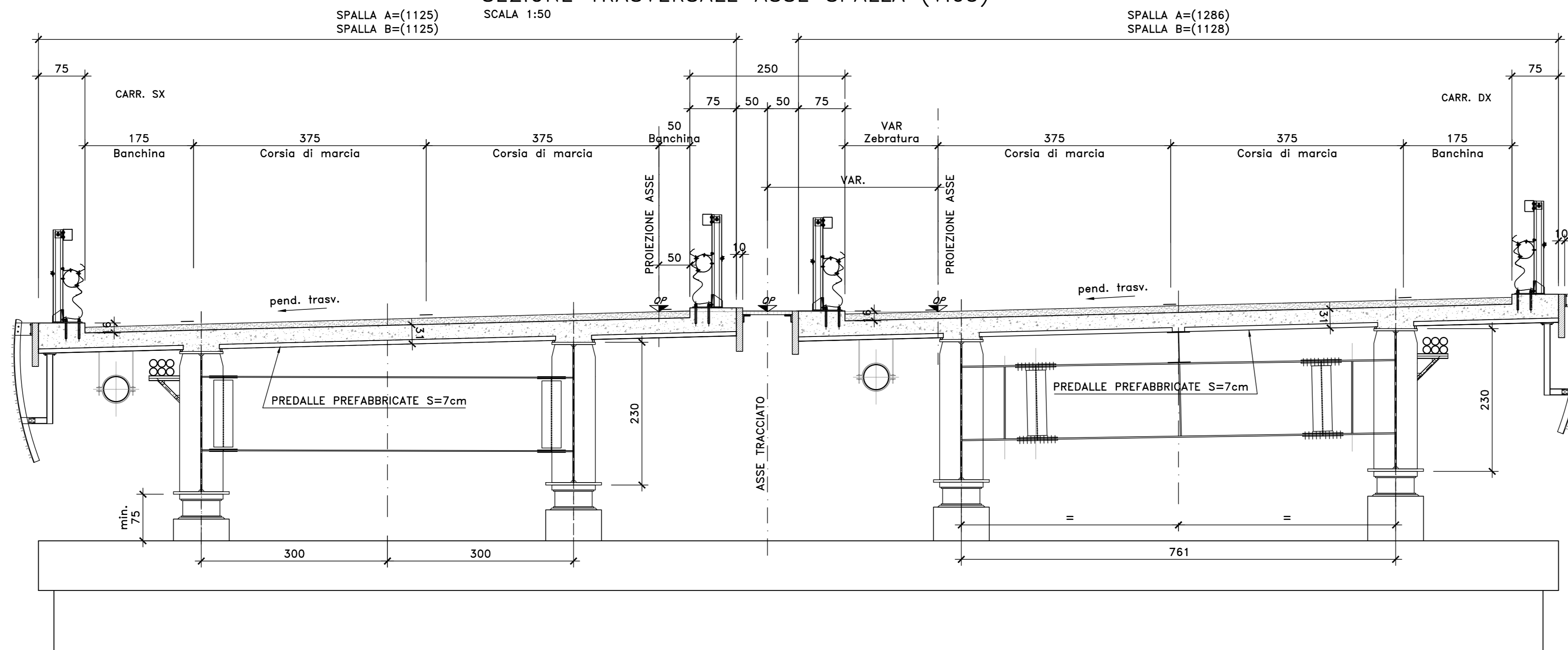


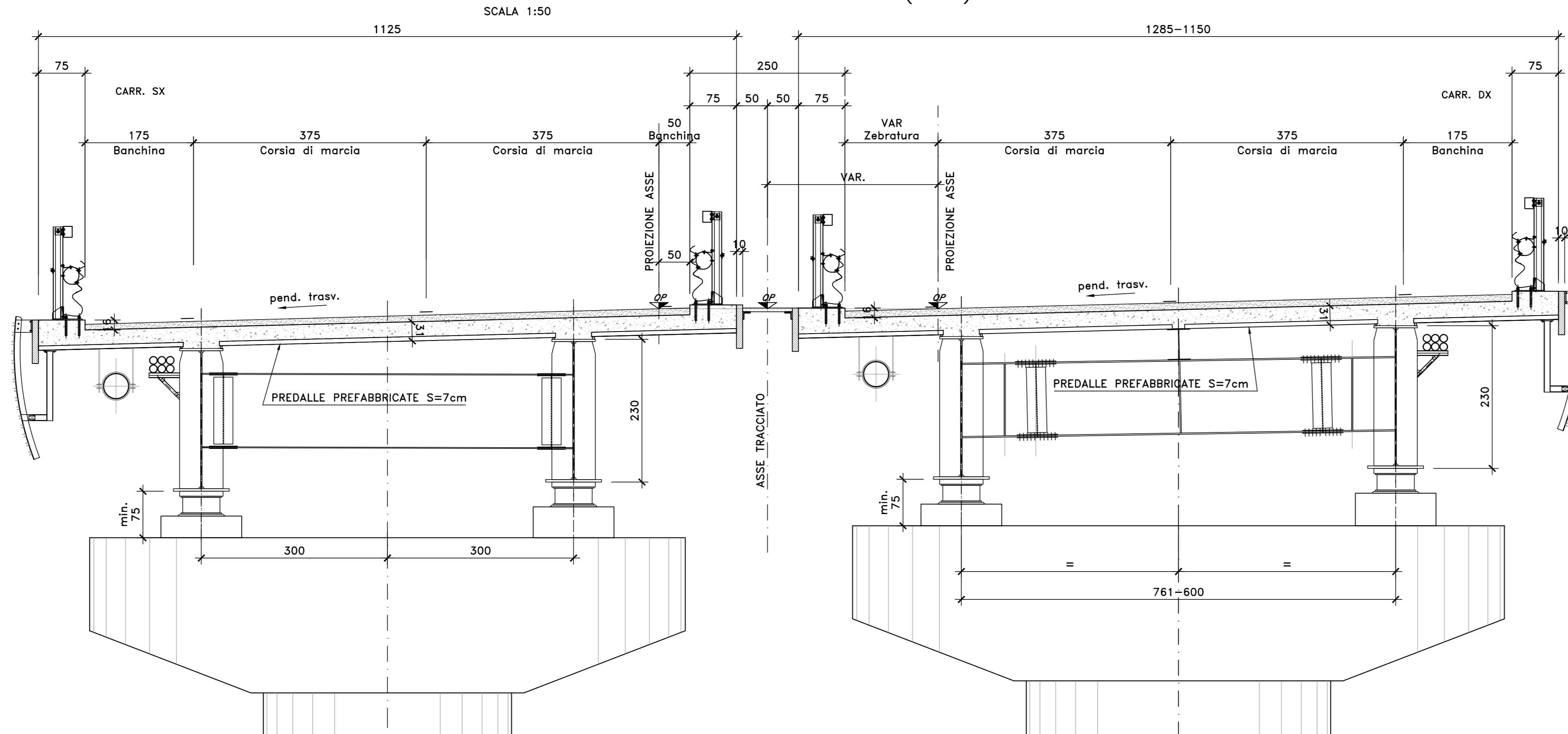
SEZIONE TRASVERSALE IN CAMPATA (VI05)



SEZIONE TRASVERSALE ASSE SPALLA (VI05)



SEZIONE TRASVERSALE ASSE PILA (VI05)



NOTE E PRESCRIZIONI

1. RELATIVAMENTE ALLE SEZIONI IN ASSE APOGGI PILE E SPALLE SONO RAPPRESENTATE CONFIGURAZIONI TIPICHE RELATIVAMENTE ALLA EFFETTIVA INCLINAZIONE DEL PIANO VIARIO.

Sanas
GRUPPO FS ITALIANE
Direzione Progettazione e Realizzazione Lavori

S.S. n.131 "Carlo Felice"
Completamento itinerario Sassari - Olbia
Potenziamento-Messa in sicurezza dal km 192+500 al km 209+500
1° lotto (dal km 193 al km 199)

PROGETTO DEFINITIVO COD. CA349

PROGETTAZIONE: **ATI VIA - SERING - WOP - BREMG**

PROGETTISTA E RESPONSABILE DELL'INTEGRAZIONE DELLE PRESTAZIONI SPECIALISTICHE:
Dott. Ing. Giovanni Piazza (Dott. Ing. Prov. Roma 27296)

GRUPPO DI PROGETTAZIONE
MANAGER
VIA
INGEGNERIA

RESPONSABILI D'AREA:
Responsabile Tecnico: Dott. Ing. Massimo Capasso (Dott. Ing. Prov. Roma 26371)
Responsabile Strutturale: Dott. Ing. Giovanni Piazza (Dott. Ing. Prov. Roma 27296)
Responsabile Strutturale, Geotecnica e Impianti: Dott. Ing. Sergio Di Majo (Dott. Ing. Prov. Roma 26122)
Responsabile Ambientale: Dott. Ing. Francesco Ventura (Dott. Ing. Prov. Roma 14660)

COORDINATORE SICUREZZA IN FASE DI PROGETTAZIONE:
Dott. Ing. Matteo Di Giacomo (Dott. Ing. Prov. Roma 15136)

RESPONSABILE SIA:
Dott. Ing. Francesco Ventura (Dott. Ing. Prov. Roma 14660)

VISTO: IL RESPONSABILE DEL PROCEDIMENTO:
Dott. Ing. Salvatore Frasca

OPERE D'ARTE MAGGIORI
VIADOTTI E PONTI
VIADOTTO - VI05
Sezioni trasversali caratteristiche

| PROGETTO | LV. PROG. ANNO | NOME FILE | REVISIONE | SCALA: |
|------------|----------------|------------------------|-----------|------------|
| DP0A0349 | D 20 | CA349_P00VI05STRS201_A | A | 1:50 |
| D | | | | |
| C | | | | |
| B | | | | |
| A | | | | |
| EMMISSIONE | NOV. 2020 | F. CORNELI | G. PIAZZA | G. PIAZZA |
| REV. | DESCRIZIONE | DATA | REDATTO | VERIFICATO |
| | | | | APPROVATO |