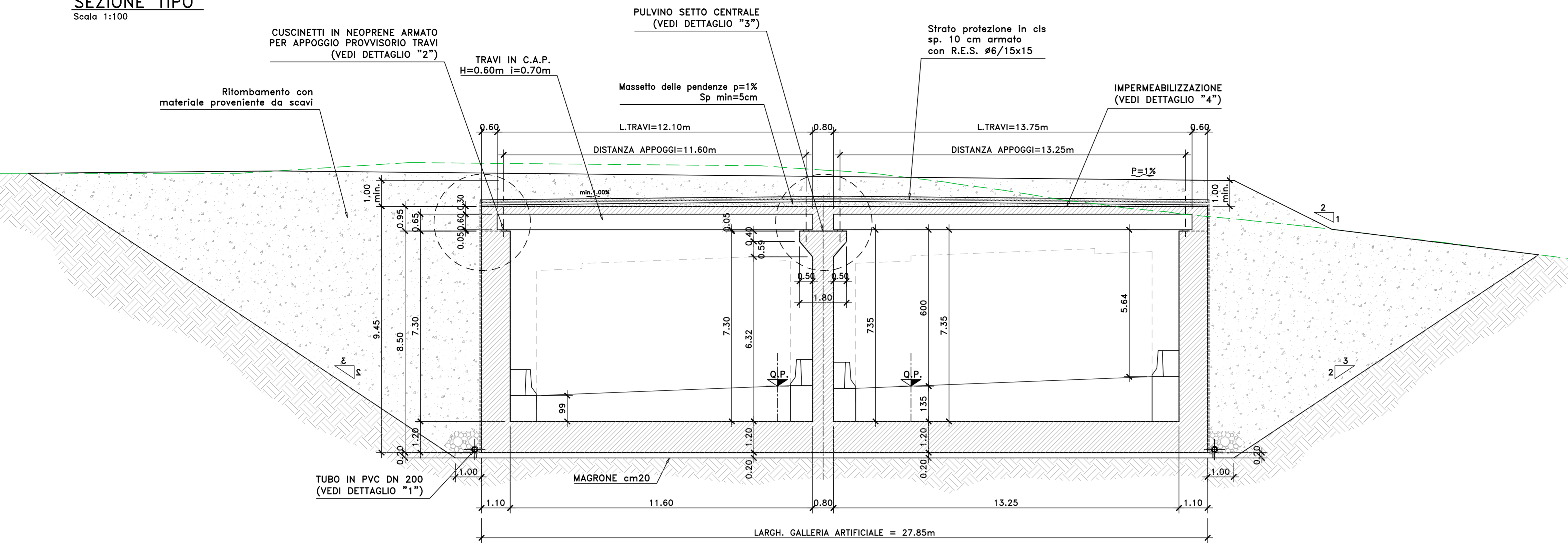
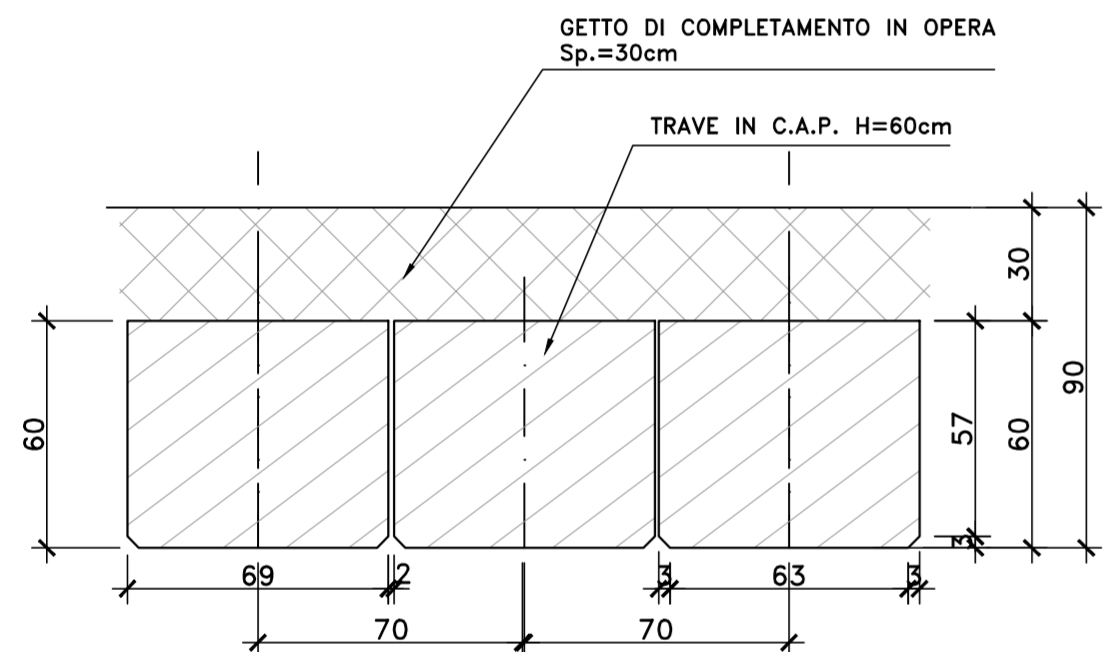


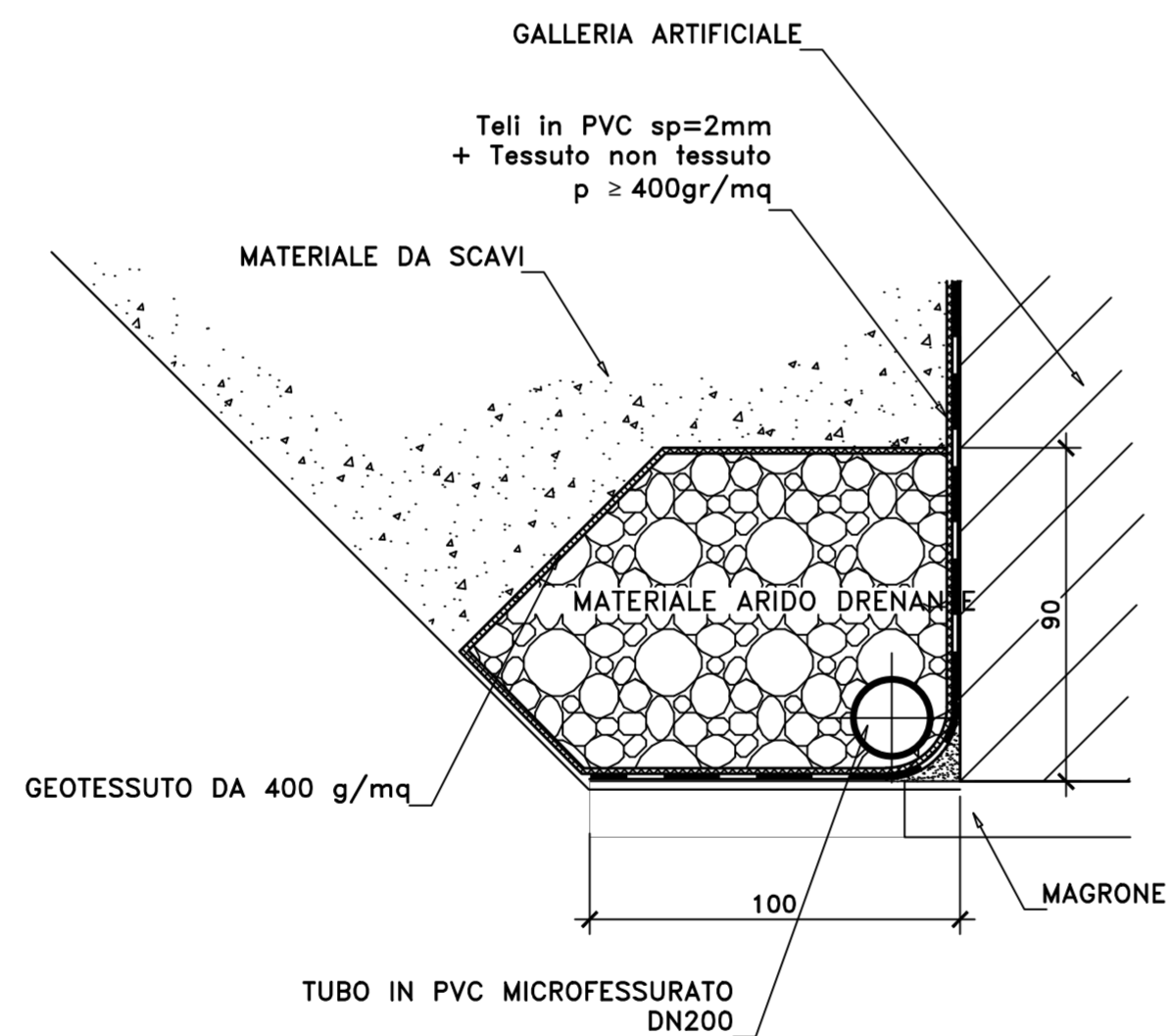
**SEZIONE TIPO**  
Scala 1:100



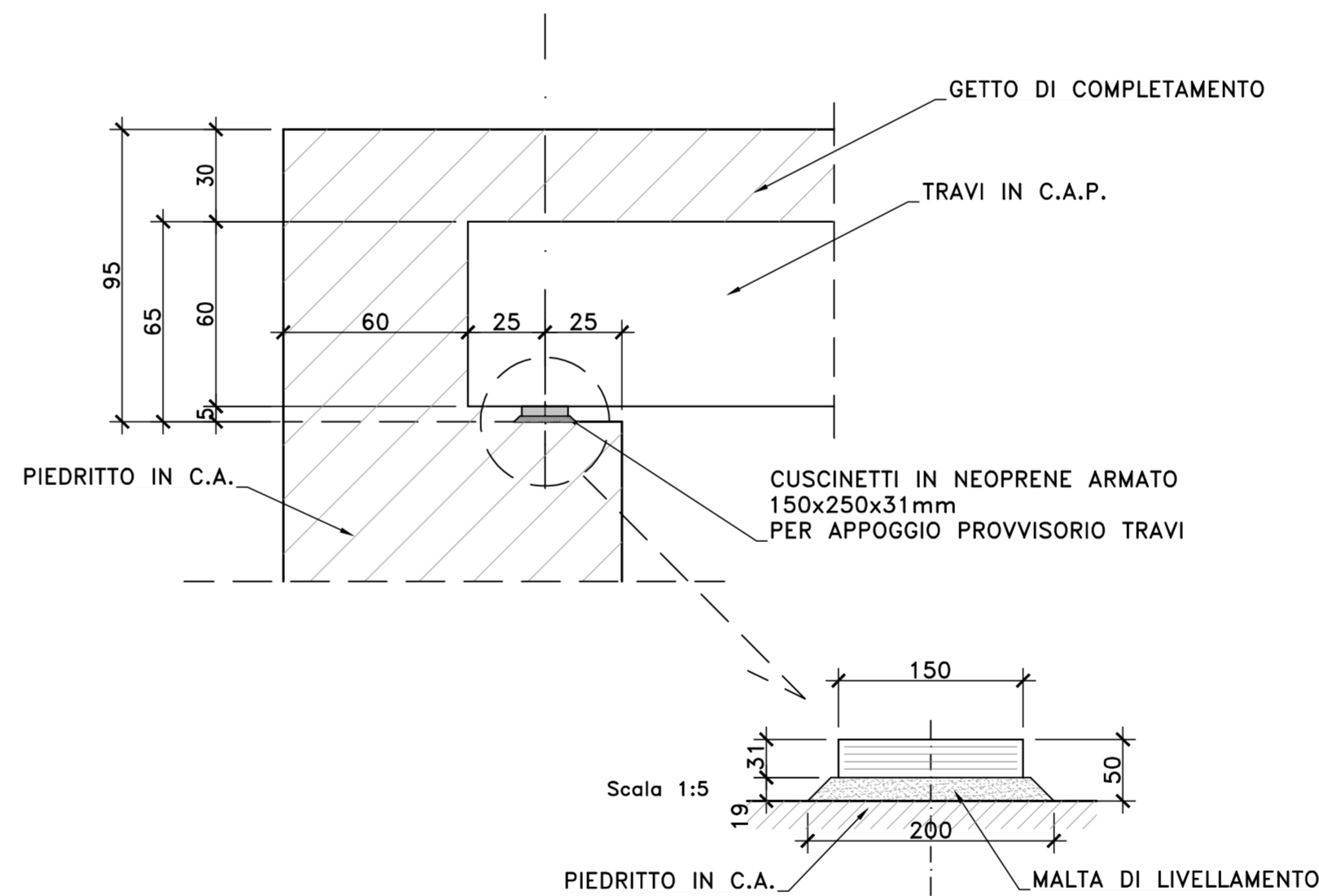
**CARPENTERIA TRAVI DI COPERTURA**  
H=60.0cm Largh.=69.0cm i=70.0cm  
SCALA 1:20



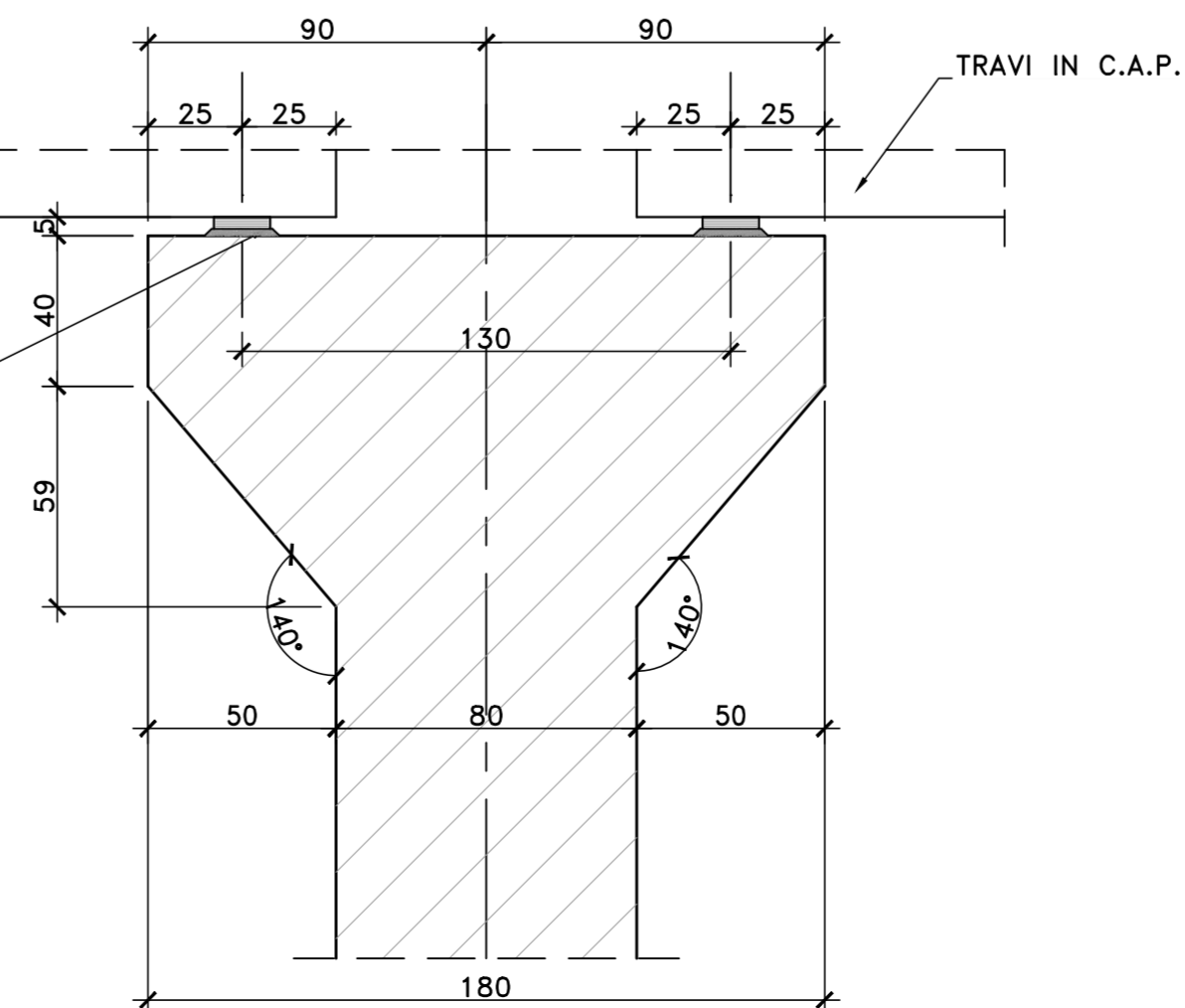
**DETTAGLIO "1"**  
Scala 1:20



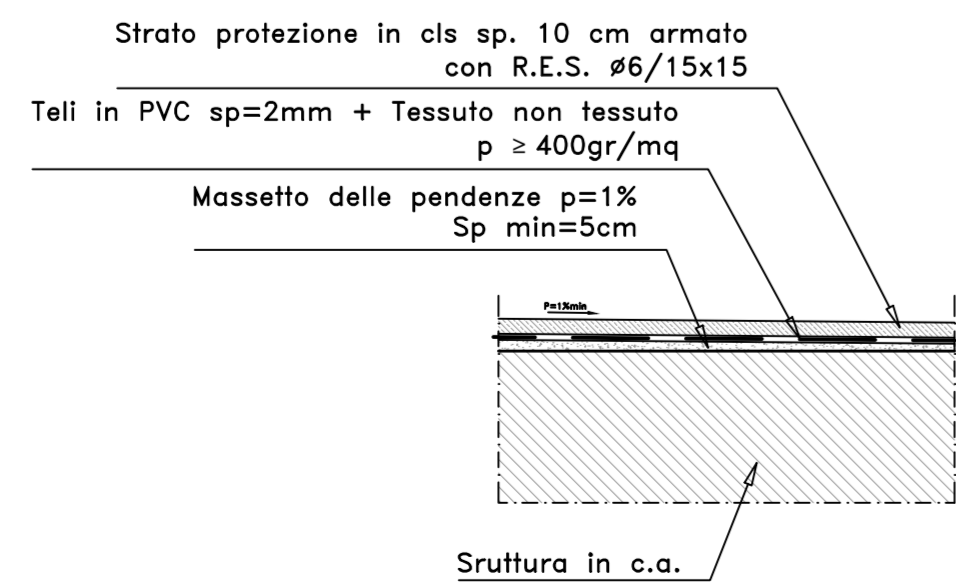
**DETTAGLIO "2" - APPOGGIO PROVVISORIO TRAVI**  
Scala 1:20



**DETTAGLIO "3" - PULVINO SETTO CENTRALE**  
Scala 1:20



**DETTAGLIO "4" - IMPERMEABILIZZAZIONE**  
Scala 1:50



Direzione Progettazione e Realizzazione Lavori

S.S. n.131 "Carlo Felice"  
Completamento itinerario Sassari - Olbia

Potenziamento-Messa in sicurezza dal km 192+500 al km 209+500

1° lotto (dal km 193 al km 199)

PROGETTO DEFINITIVO

COD. CA349

PROGETTAZIONE: ATI VIA - SERING - VDP - BRENG

PROGETTISTA E RESPONSABILE DELL'INTEGRAZIONE DELLE PRESTAZIONI SPECIALISTICHE:  
Dott. Ing. Giovanni Piazza (Ord. Ing. Prov. Roma 27296)  
RESPONSABILI D'AREA:  
Responsabile Tracciato stradale: Dott. Ing. Massimo Capasso (Ord. Ing. Prov. Roma 26031)  
Responsabile Strutture: Dott. Ing. Giovanni Piazza (Ord. Ing. Prov. Roma 27296)  
Responsabile Idraulico, Geotecnico e Impianti: Dott. Ing. Sergio Di Moia (Ord. Ing. Prov. Palermo 2872)  
Responsabile Ambiente: Dott. Ing. Francesco Ventura (Ord. Ing. Prov. Roma 14660)

GRUPPO DI PROGETTAZIONE MANDATARIA:  
Dott. Ingeg. GIOVANNI PIAZZA  
INGEGNERIA ROMA  
N. 27296  
SERING - VDP  
BRENG  
MANFARINI \*



GEOLOGO:  
Dott. Geol. Enrico Curcuruto (Ord. Geo. Regione Sicilia 966)  
COORDINATORE SICUREZZA IN FASE DI PROGETTAZIONE:  
Dott. Ing. Matteo Di Girolamo (Ord. Ing. Prov. Roma 15138)  
RESPONSABILE SIA:  
Dott. Ing. Francesco Ventura (Ord. Ing. Prov. Roma 14660)  
VISTO: IL RESPONSABILE DEL PROCEDIMENTO:  
Dott. Ing. Salvatore Frasca

**OPERE D'ARTE MAGGIORI**  
**GALLERIA ARTIFICIALE**  
Sezione tipo, carpenterie e dettagli

CODICE PROGETTO		NOME FILE		REVISIONE	SCALA:
PROGETTO		CA349_P00GA00STRCP01_A			
DPCA0349		CODICE ELAB. P00GA00STRCP01		A	Varie
D					
C					
B					
A	EMISSIONE	NOV.2020	C.FILIPPUCCI	G.PIAZZA	G. PIAZZA
REV.	DESCRIZIONE	DATA	REDATTO	VERIFICATO	APPROVATO

1:100 GALLERIA ARTIFICIALE.dwg AT 594 x 841