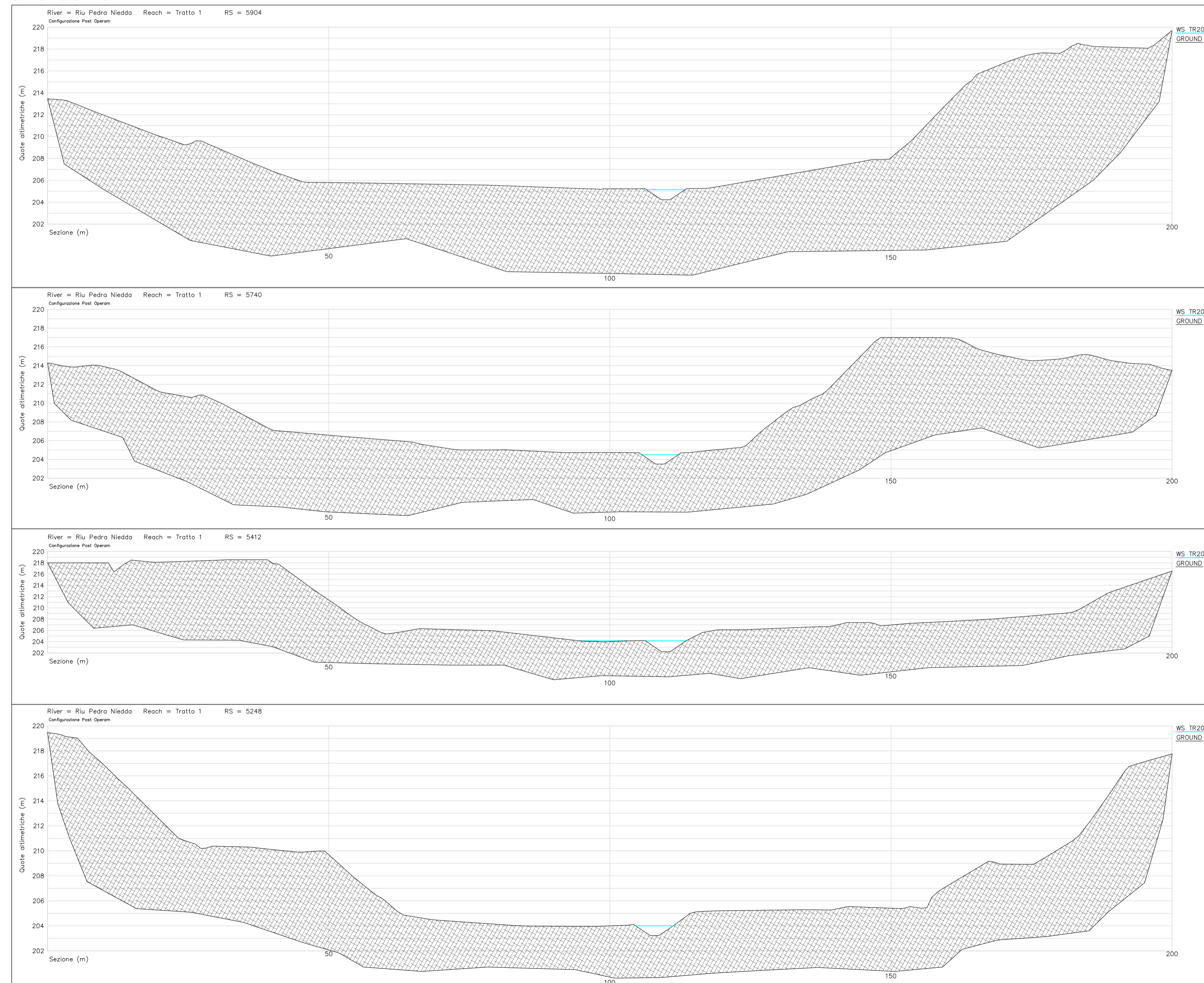
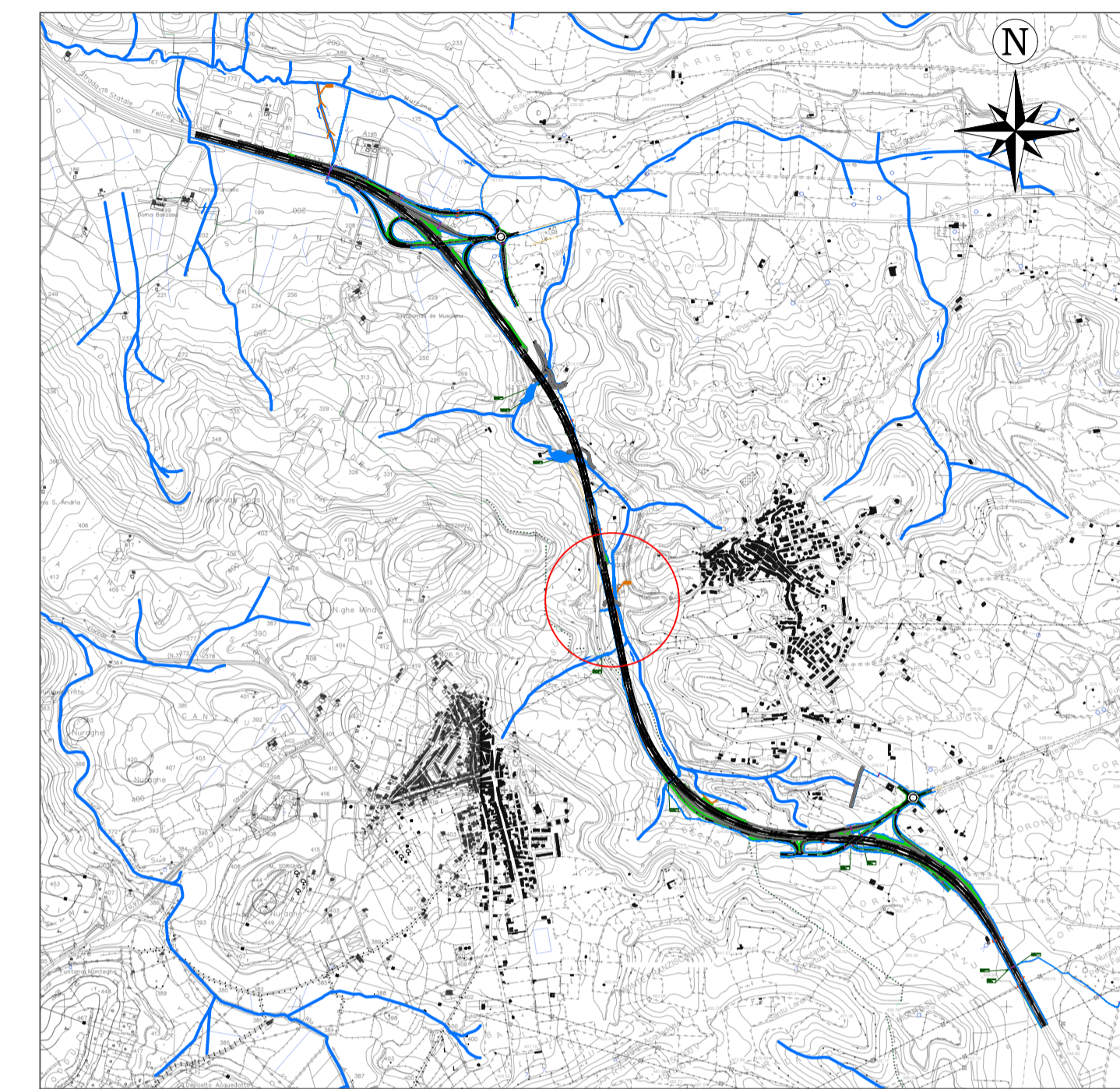
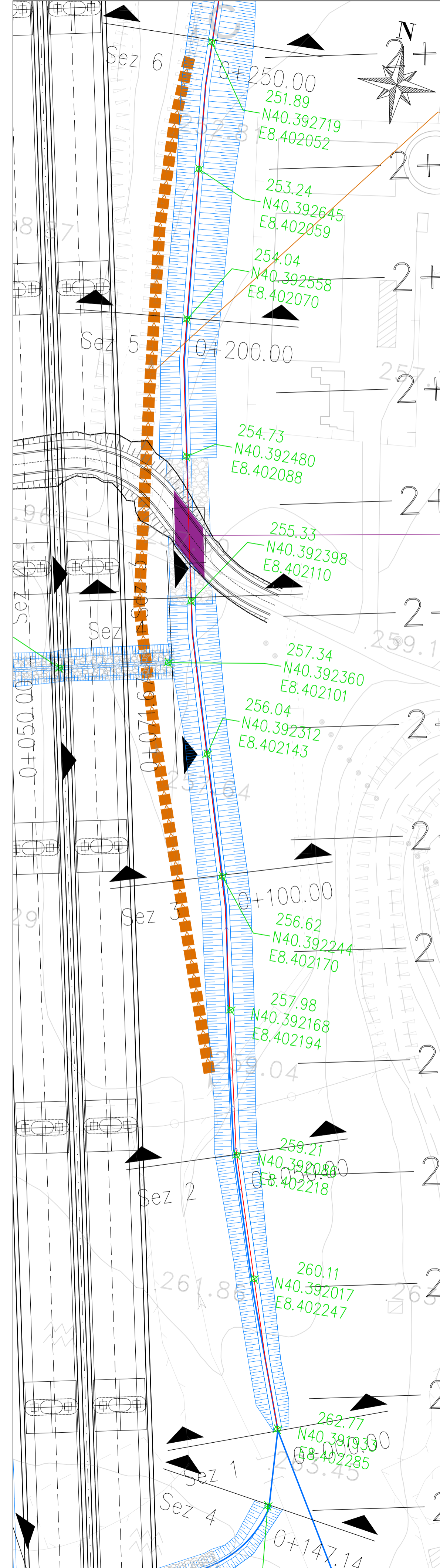


SEZIONI SIGNIFICATIVE



PLANIMETRIA DI INQUADRAMENTO



Mappa chiave Scala 1:25.000



S.S. n.131 "Carlo Felice"
 Completamento itinerario Sassari – Olbia
 Potenziamento–Messa in sicurezza dal km 192+500 al km 209+500
 1° lotto (dal km 193 al km 199)

PROGETTO DEFINITIVO COD. CA349

PROGETTAZIONE: ATI VIA - SERING - VDP - BRENG

PROGETTISTA E RESPONSABILE DELL'INTEGRAZIONE DELLE PRESTAZIONI SPECIALISTICHE: Dott. Ing. Giovanni Piazza (Ord. Ing. Prov. Roma 27296) RESPONSABILI D'AREA: Responsabile Tracciato stradale: Dott. Ing. Massimo Capasso (Ord. Ing. Prov. Roma 26031) Responsabile Strutture: Dott. Ing. Giovanni Piazza (Ord. Ing. Prov. Roma 27296) Responsabile Idraulica, Geotecnica e Impianti: Dott. Ing. Sergio Di Maio (Ord. Ing. Prov. Palermo 2872) Responsabile Ambiente: Dott. Ing. Francesco Ventura (Ord. Ing. Prov. Roma 14660)	GRUPPO DI PROGETTAZIONE VIA INGEGNERIA MANDATARI: SERING INGEGNERIA vdp INGEGNERIA MANDANTE: BRENG BRIDGE ENGINEERING INGEGNERIA
GEOLOGO: Dott. Geol. Enrico Curcuruto (Ord. Geo. Regione Sicilia 966) COORDINATORE SICUREZZA IN FASE DI PROGETTAZIONE: Dott. Ing. Matteo Di Girolamo (Ord. Ing. Prov. Roma 15138) RESPONSABILE SIA: Dott. Ing. Francesco Ventura (Ord. Ing. Prov. Roma 14660)	VISTO: IL RESPONSABILE DEL PROCEDIMENTO: Dott. Ing. Salvatore Frasca

OPERE D'ARTE MINORI
 ATTRAVERSAMENTI IDRAULICI E SISTEMAZIONI IDRAULICHE INALVEAZIONI
 Sistemazione IN05 – RIU PEDRA NIEDDA – Tav. 1 di 2

CODICE PROGETTO	NOME FILE	REVISIONE	SCALA:
PROGETTO	CA349_P000I5STRDI01_A		
D			
C			
B			
A	EMISSIONE	NOV.2020	A. CECOTTI M.A. CUCCARO G. PIAZZA
REV.	DESCRIZIONE	DATA	REDDATO VERIFICATO APPROVATO