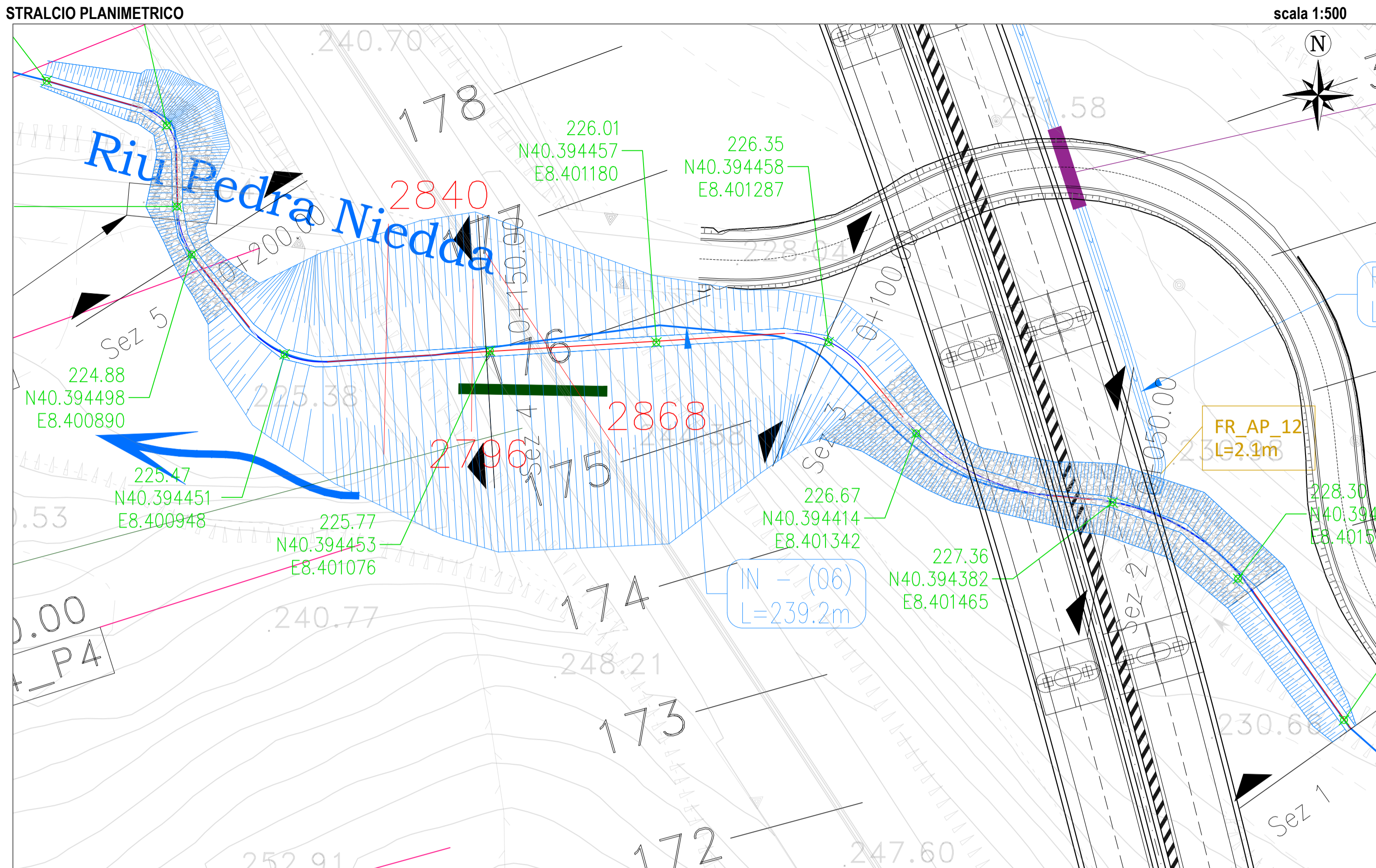
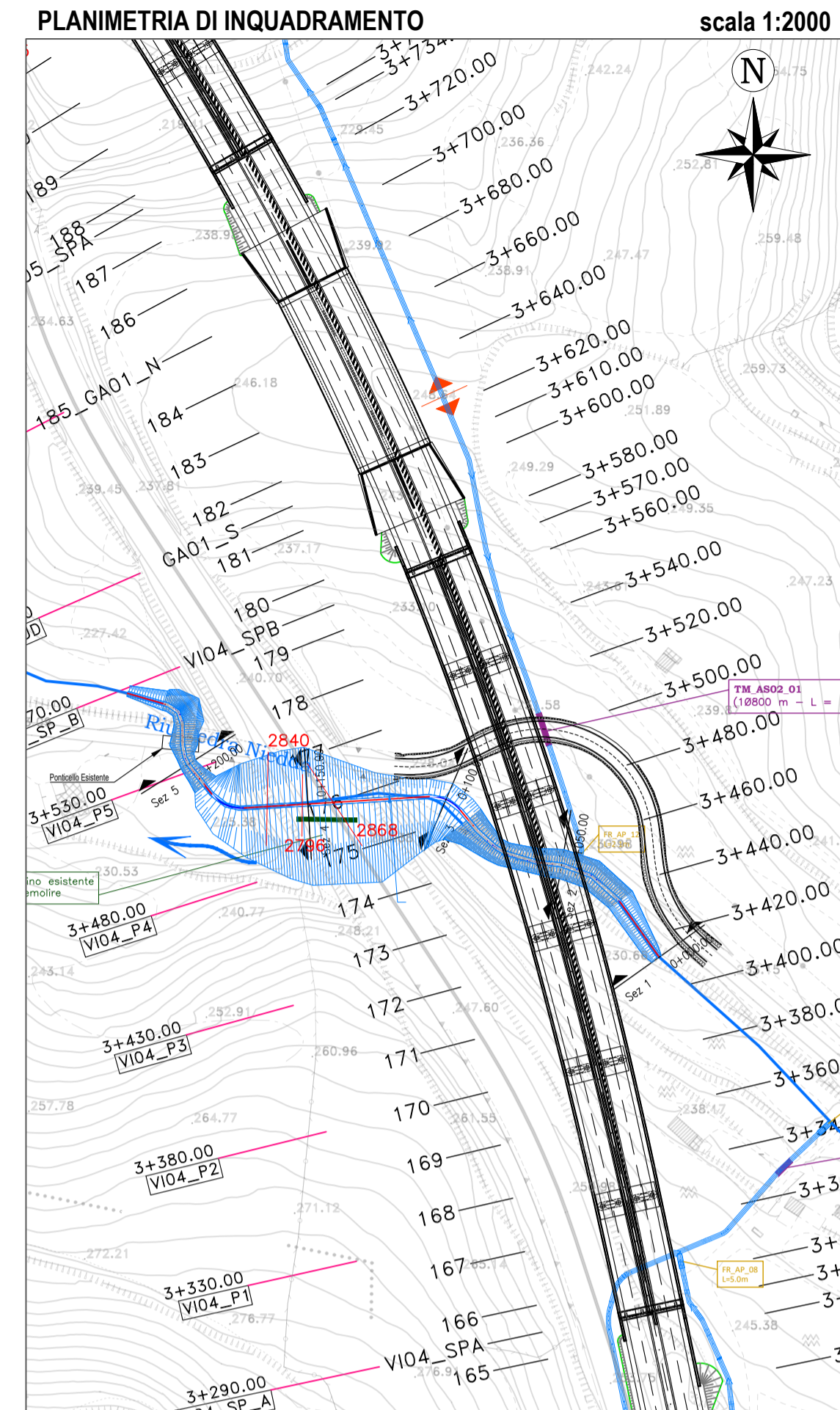


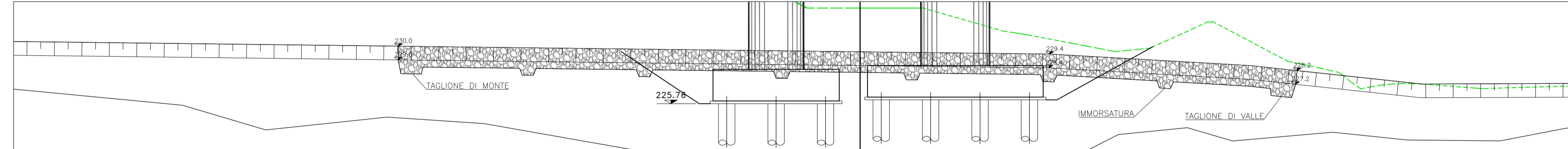
STRALCIO PLANIMETRICO



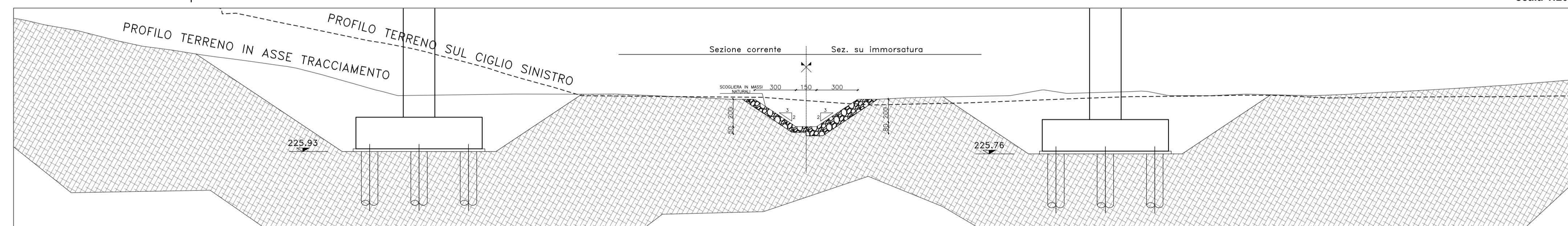
PLANIMETRIA DI INQUADRAMENTO



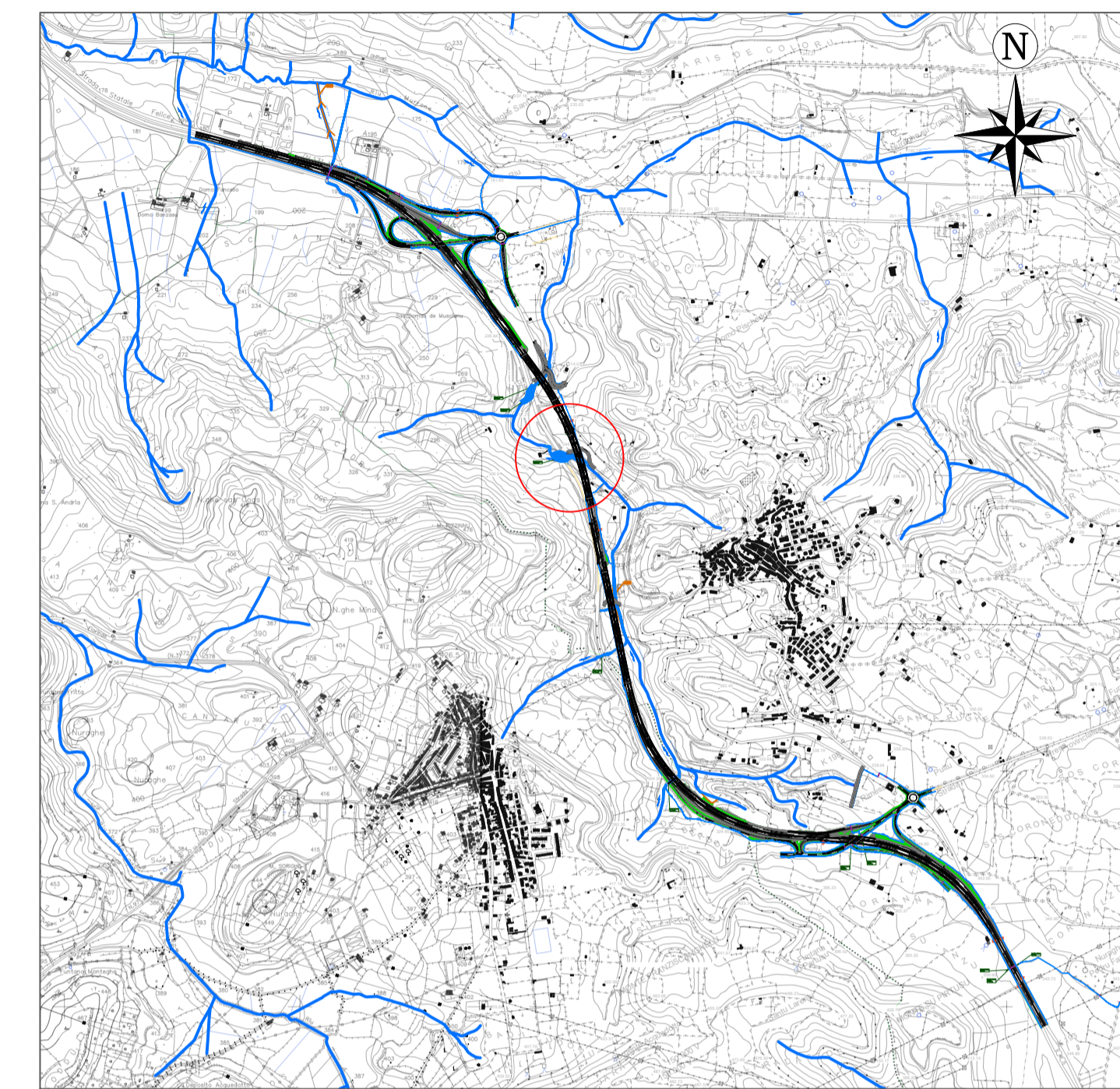
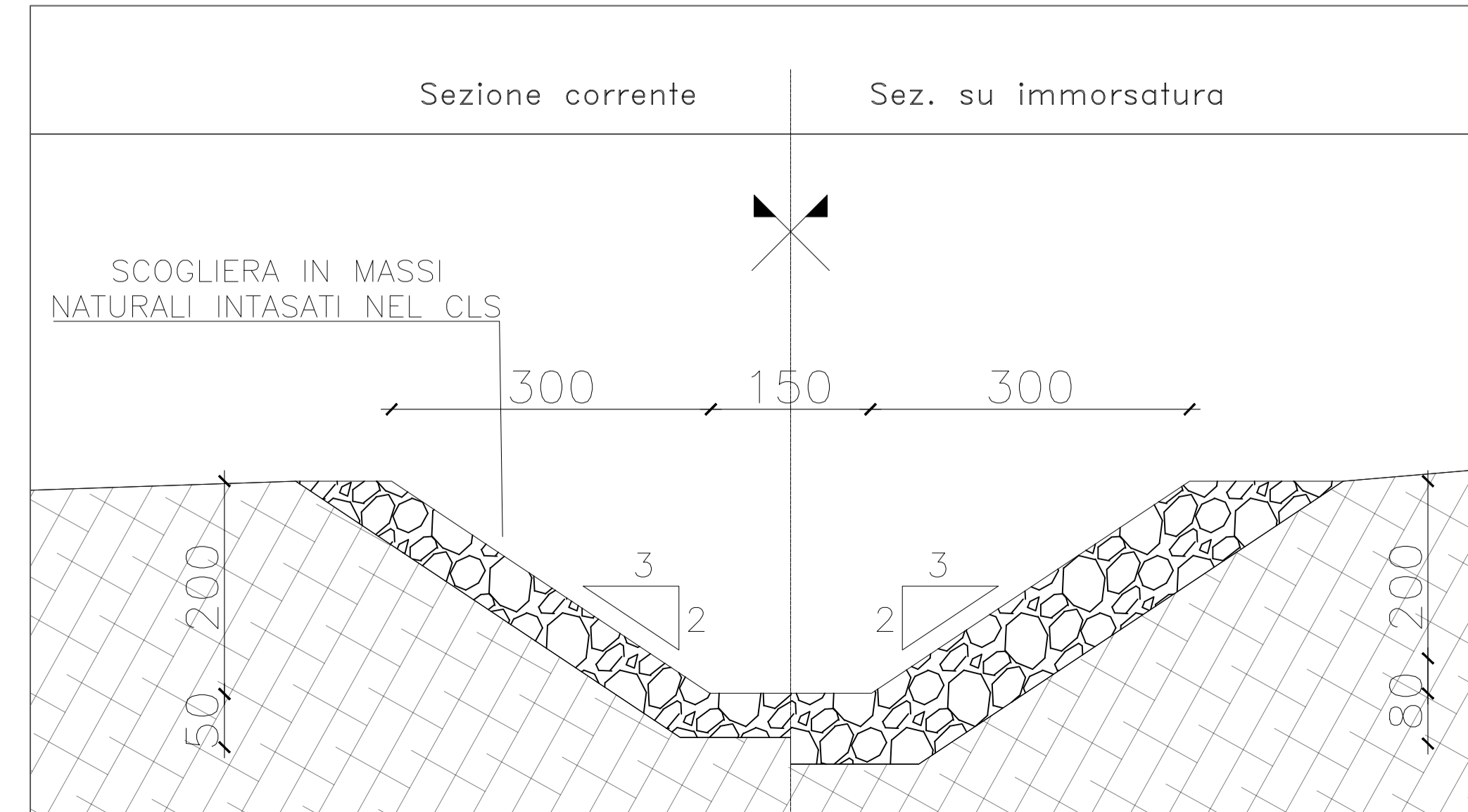
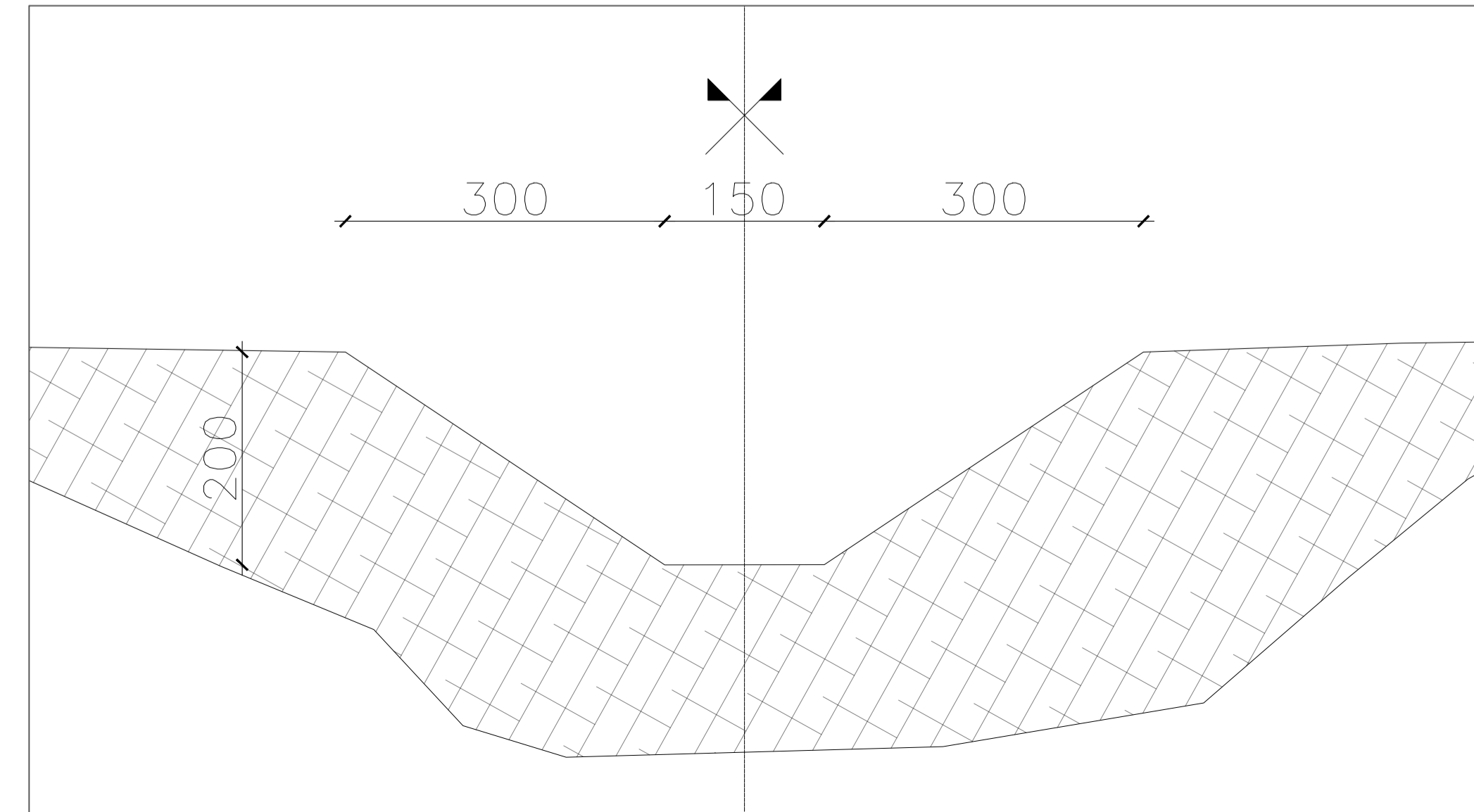
SEZIONE LONGITUDINALE - Vista in asse al Fiume Riu Pedra Niedda



SEZIONE TRASVERSALE - In corrispondenza dell'imbocco del viadotto VI04



PARTICOLARE PROFILATURA E RIVESTIMENTO



Mappa chiave

Scala 1:25.000



Direzione Progettazione e Realizzazione Lavori

S.S. n.131 "Carlo Felice"
Completamento itinerario Sassari - Olbia

Potenziamento-Messa in sicurezza dal km 192+500 al km 209+500

1° lotto (dal km 193 al km 199)

PROGETTO DEFINITIVO

COD. CA349

PROGETTAZIONE: ATI VIA - SERING - VDP - BRENG

PROGETTISTA E RESPONSABILE DELL'INTEGRAZIONE DELLE PRESTAZIONI SPECIALISTICHE:

Dott. Ing. Giovanni Piazza (Ord. Ing. Prov. Roma 27296)

RESPONSABILI D'AREA:

Responsabile Tracciato stradale: Dott. Ing. Massimo Capasso (Ord. Ing. Prov. Roma 26031)

Responsabile Strutture: Dott. Ing. Giovanni Piazza (Ord. Ing. Prov. Roma 27296)

Responsabile Idraulica, Geotecnica e Impianti: Dott. Ing. Sergio Di Maio (Ord. Ing. Prov. Palermo 2872)

Responsabile Ambiente: Dott. Ing. Francesco Ventura (Ord. Ing. Prov. Roma 14660)

COORDINATORE SICUREZZA IN FASE DI PROGETTAZIONE:

Dott. Ing. Matteo Di Giacomo (Ord. Ing. Prov. Roma 15138)

RESPONSABILE SIA:

Dott. Ing. Francesco Ventura (Ord. Ing. Prov. Roma 14660)

VISTO: IL RESPONSABILE DEL PROCEDIMENTO:

Dott. Ing. Salvatore Frasca

GRUPPO DI PROGETTAZIONE

MANDATARIA:

Dott. Ing. Giovanni Piazza

INGEGNERIA

INGEGNERIA

INGEGNERIA

INGEGNERIA

INGEGNERIA

INGEGNERIA

INGEGNERIA

INGEGNERIA

INGEGNERIA

INGEGNERIA

OPERE D'ARTE MINORI
ATTRAVERSAMENTI IDRAULICI E SISTEMAZIONI IDRAULICHE
INALVEAZIONI
Sistemazione IN06 - RIU PEDRA NIEDDA - Tav. 1 di 3

CODICE PROGETTO	NOME FILE	REVISIONE	SCALA:
PROGETTO	CA349_P000106STRDI01_A		
D			
C			
B			
A	EMISSIONE	NOV.2020	A. CECOTTI
REV.	DESCRIZIONE	DATA	REDDATO
			VERIFICATO
			APPROVATO