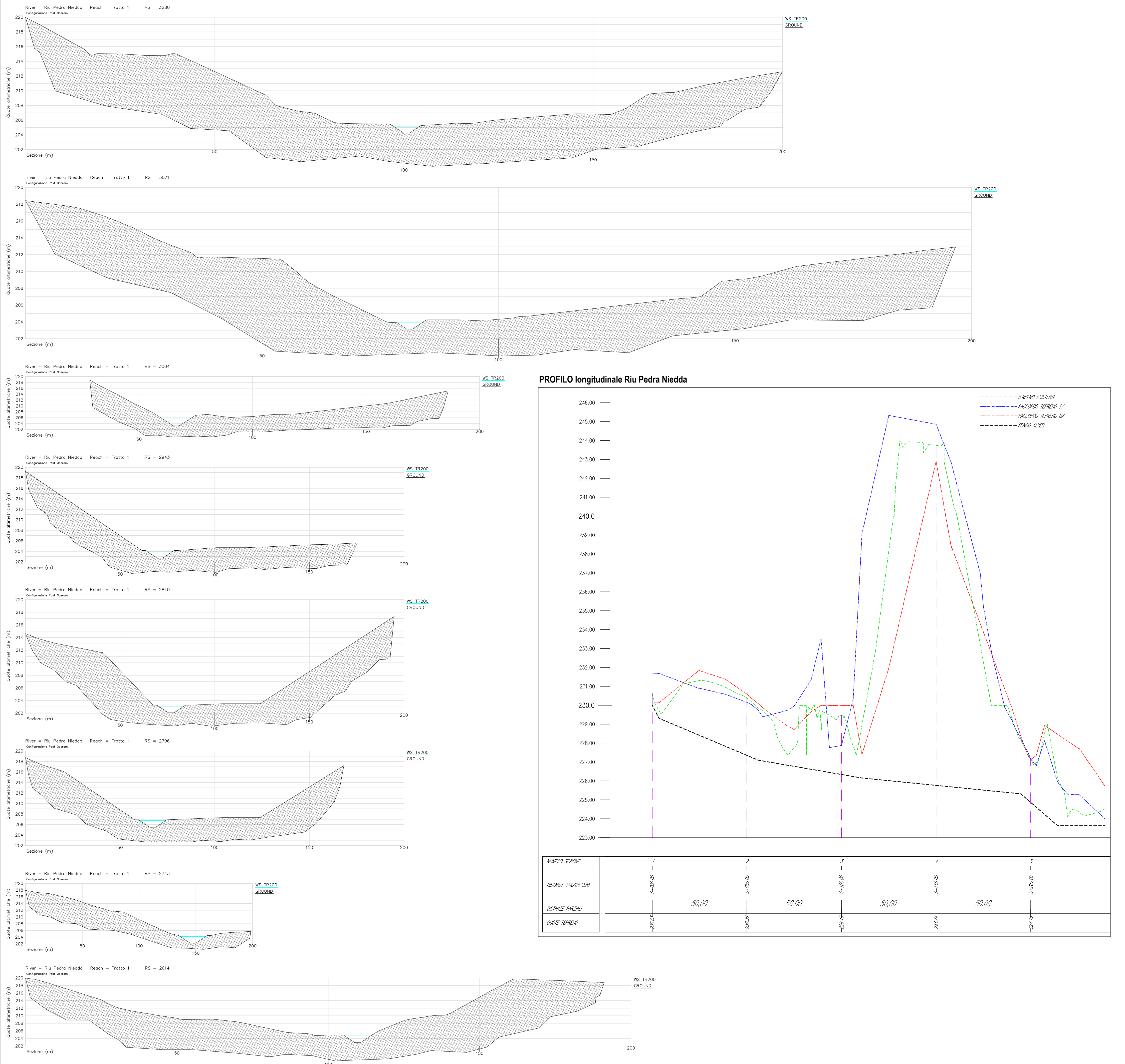
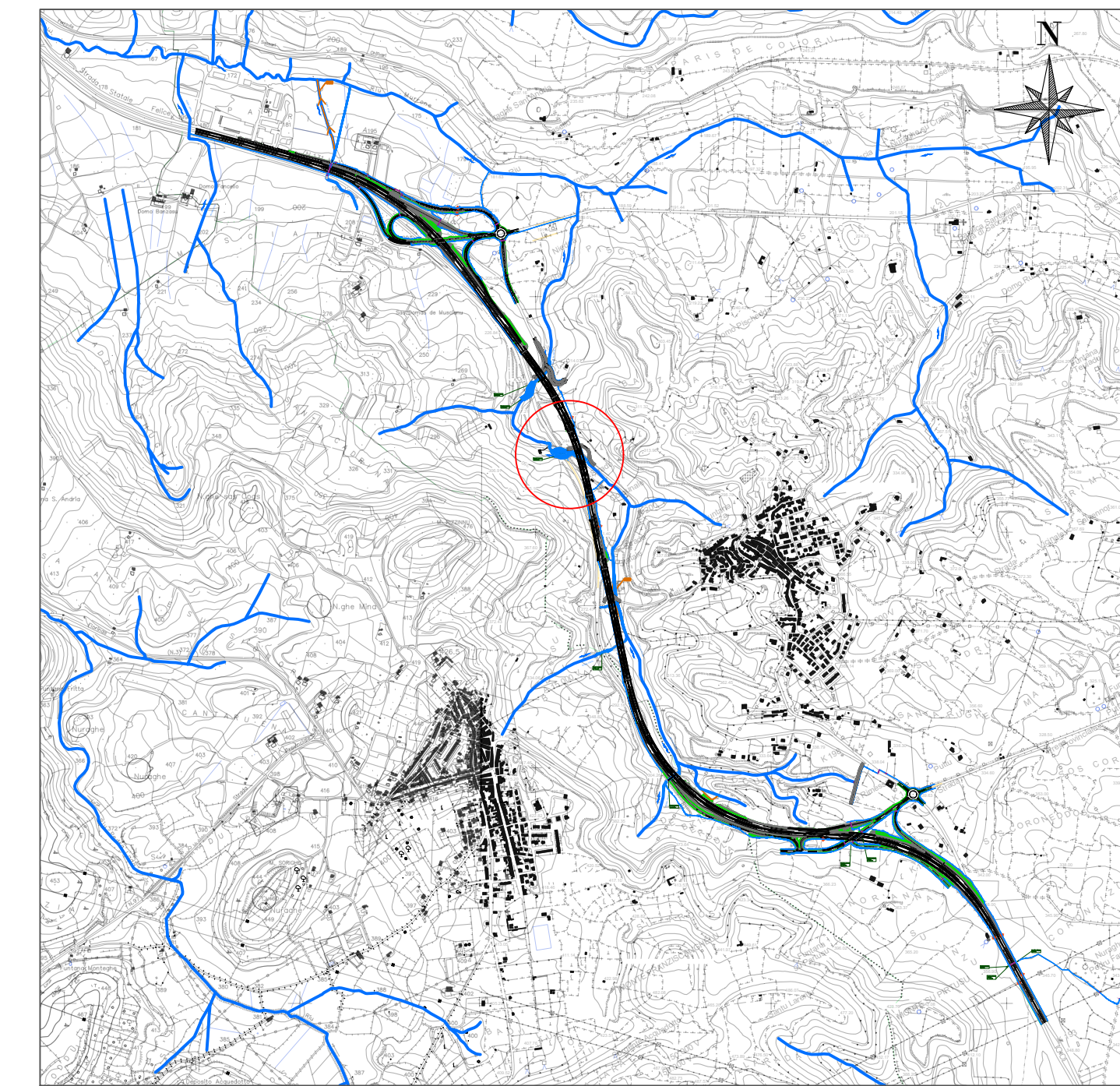
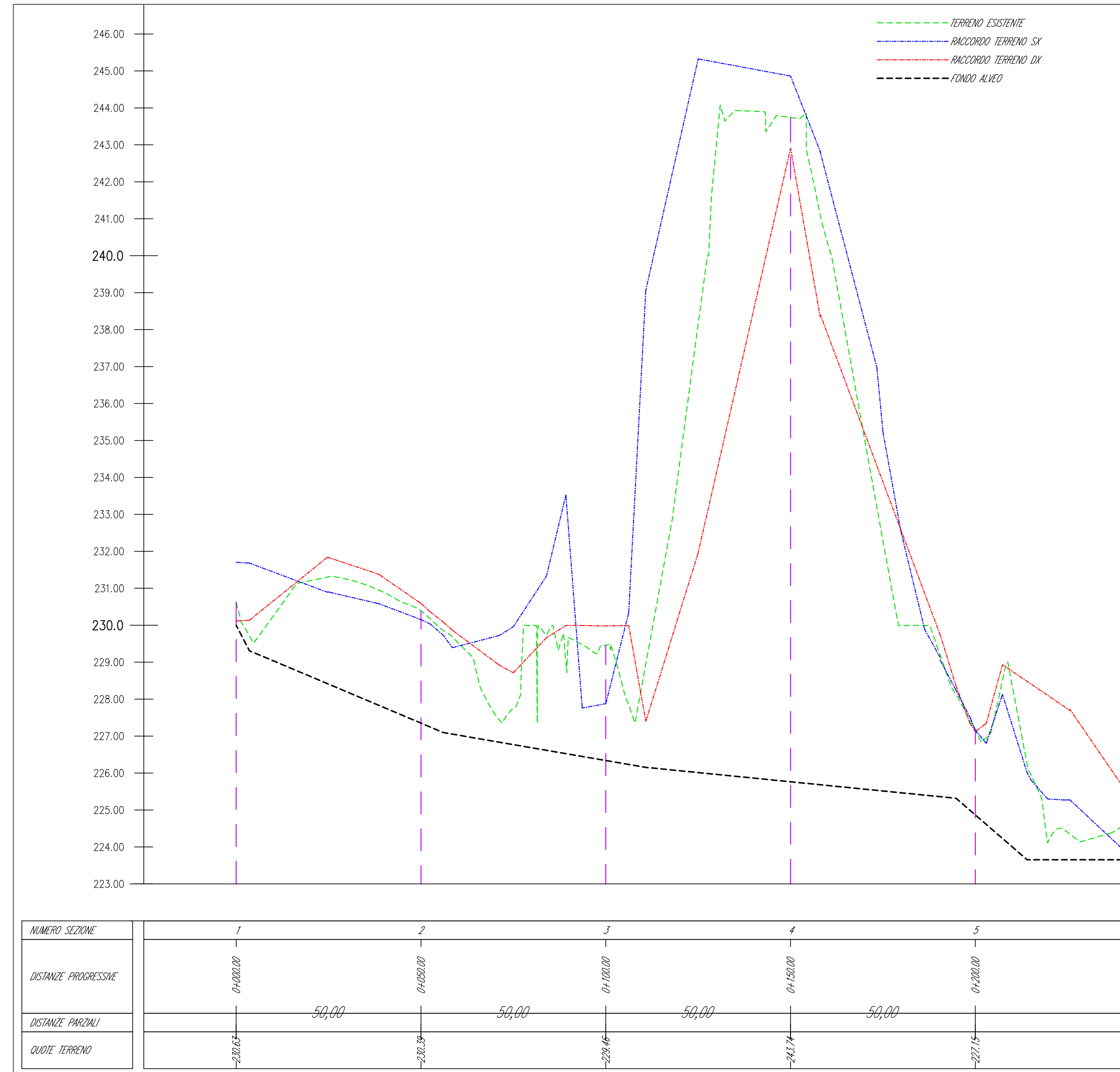


SEZIONI SIGNIFICATIVE



PROFILO longitudinale Riu Pedra Niedda



Mappa chiave

Scala 1:25.000



S.S. n.131 "Carlo Felice"
 Completamento itinerario Sassari – Olbia
 Potenziamento–Messa in sicurezza dal km 192+500 al km 209+500
 1° lotto (dal km 193 al km 199)

PROGETTO DEFINITIVO COD. CA349

PROGETTAZIONE: ATI VIA - SERING - VDP - BRENG

| | |
|--|---|
| <p>PROGETTISTA E RESPONSABILE DELL'INTEGRAZIONE DELLE PRESTAZIONI SPECIALISTICHE: Dott. Ing. Giovanni Piazza (Ord. Ing. Prov. Roma 27296)</p> <p>RESPONSABILI D'AREA: Responsabile Tracciato stradale: Dott. Ing. Massimo Capasso (Ord. Ing. Prov. Roma 26031) Responsabile Strutture: Dott. Ing. Giovanni Piazza (Ord. Ing. Prov. Roma 27296) Responsabile Idraulica, Geotecnica e Impianti: Dott. Ing. Sergio Di Maio (Ord. Ing. Prov. Palermo 2872) Responsabile Ambiente: Dott. Ing. Francesco Ventura (Ord. Ing. Prov. Roma 14660)</p> <p>GEOLOGO: Dott. Geol. Enrico Curcuruto (Ord. Geo. Regione Sicilia 966)</p> <p>COORDINATORE SICUREZZA IN FASE DI PROGETTAZIONE: Dott. Ing. Matteo Di Giacomo (Ord. Ing. Prov. Roma 15138)</p> <p>RESPONSABILE SIA: Dott. Ing. Francesco Ventura (Ord. Ing. Prov. Roma 14660)</p> <p>VISTO: IL RESPONSABILE DEL PROCEDIMENTO: Dott. Ing. Salvatore Frasca</p> | <p>GRUPPO DI PROGETTAZIONE</p> <p>MANDATARIA:</p> <p>VIA INGEGNERIA ANNI PIZZA ROMA N. 427296 1999</p> <p>MANDANTE:</p> <p>SERING INGEGNERIA</p> <p>vdp</p> <p>BRENG BRIDGE ENGINEERING</p> |
|--|---|

OPERE D'ARTE MINORI
 ATTRAVERSAMENTI IDRAULICI E SISTEMAZIONI IDRAULICHE
 INALVEAZIONI
 Sistemazione RIU PEDRA NIEDDA – Tav. 3 di 3

| | | | |
|-----------------|------------------------|--------------|-----------------------------------|
| CODICE PROGETTO | CA349_P000106STRDI03_A | REVISIONE | SCALA: |
| PROGETTO | LIV. PROG. ANNO | | |
| DPCA0349 | D 20 | CODICE ELAB. | P000106STRDI03 |
| D | | | |
| C | | | |
| B | | | |
| A | EMISSIONE | NOV.2020 | A. CECOTTI M.A. CUCCARO G. PIAZZA |
| REV. | DESCRIZIONE | DATA | REDATTO VERIFICATO APPROVATO |