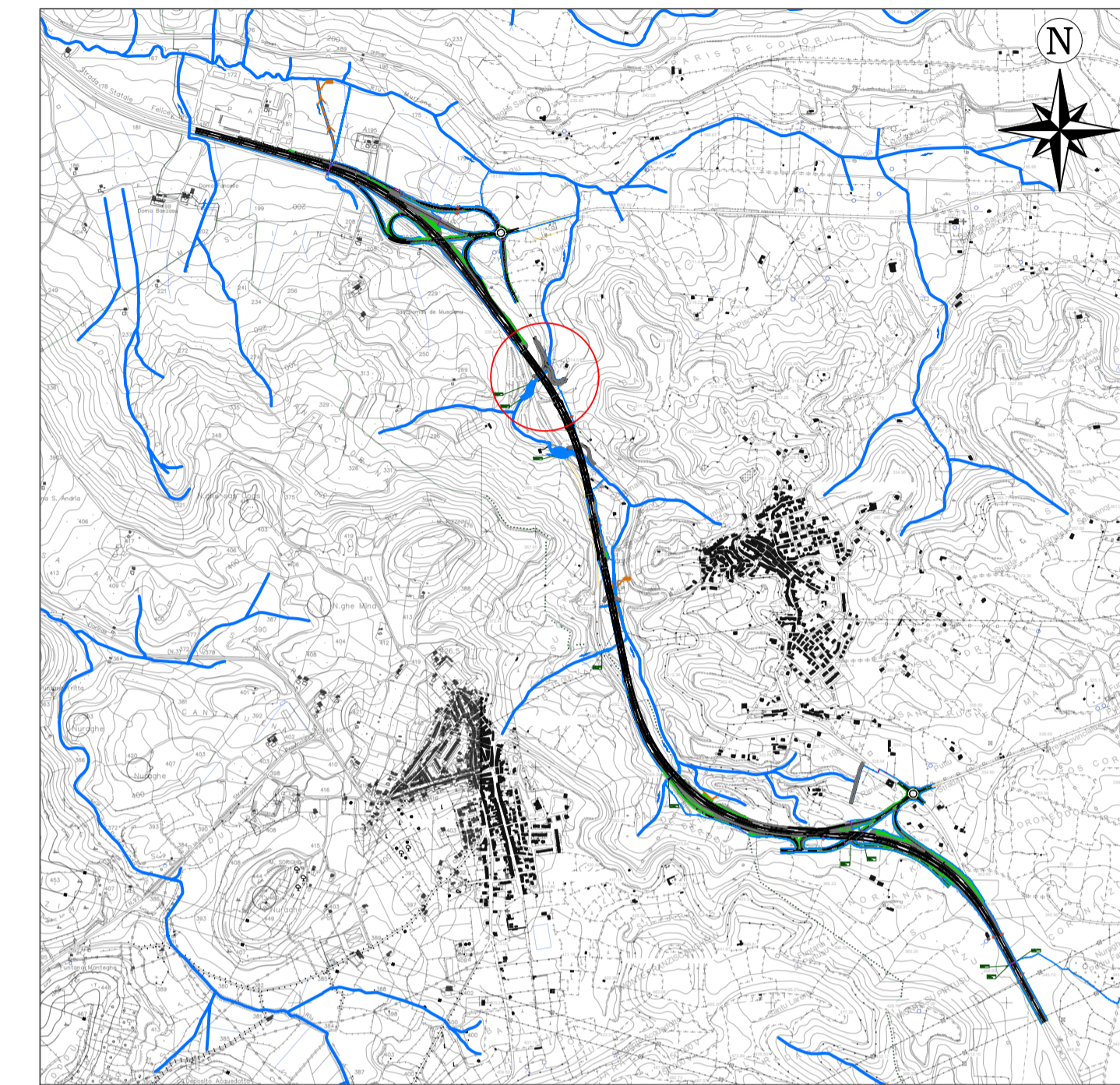
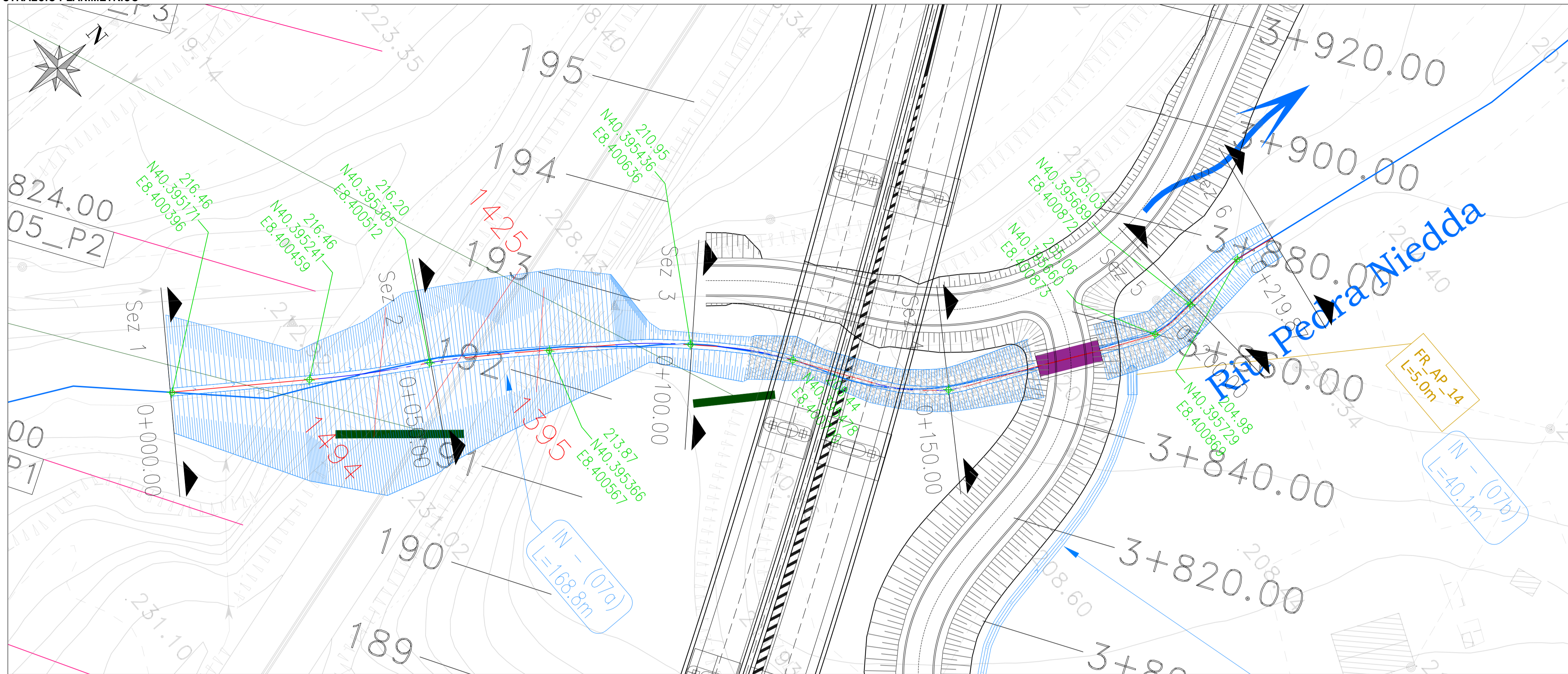


STRALCIO PLANIMETRICO

scala 1:500

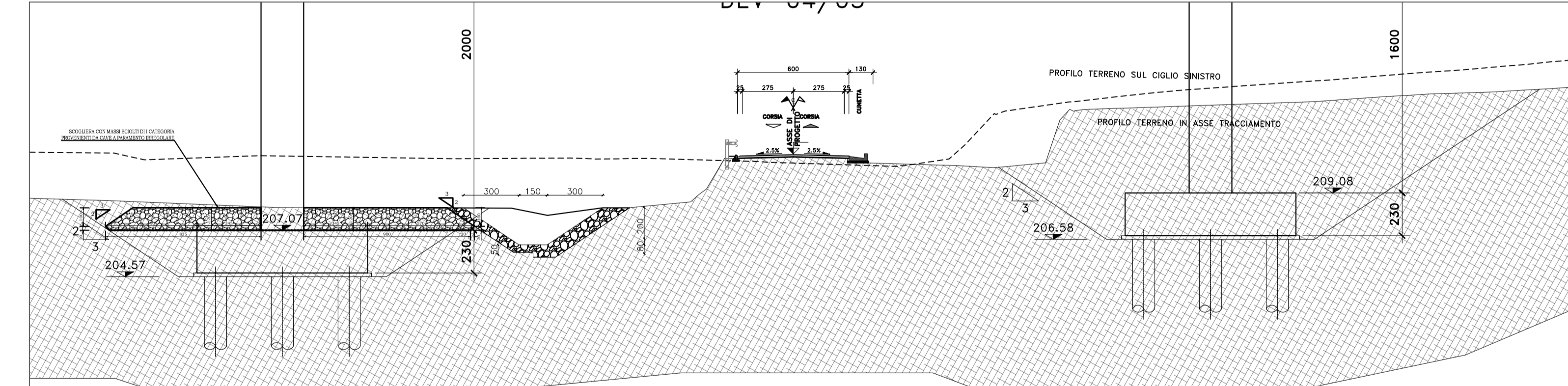


Mappa chiave

Scala 1:25.000

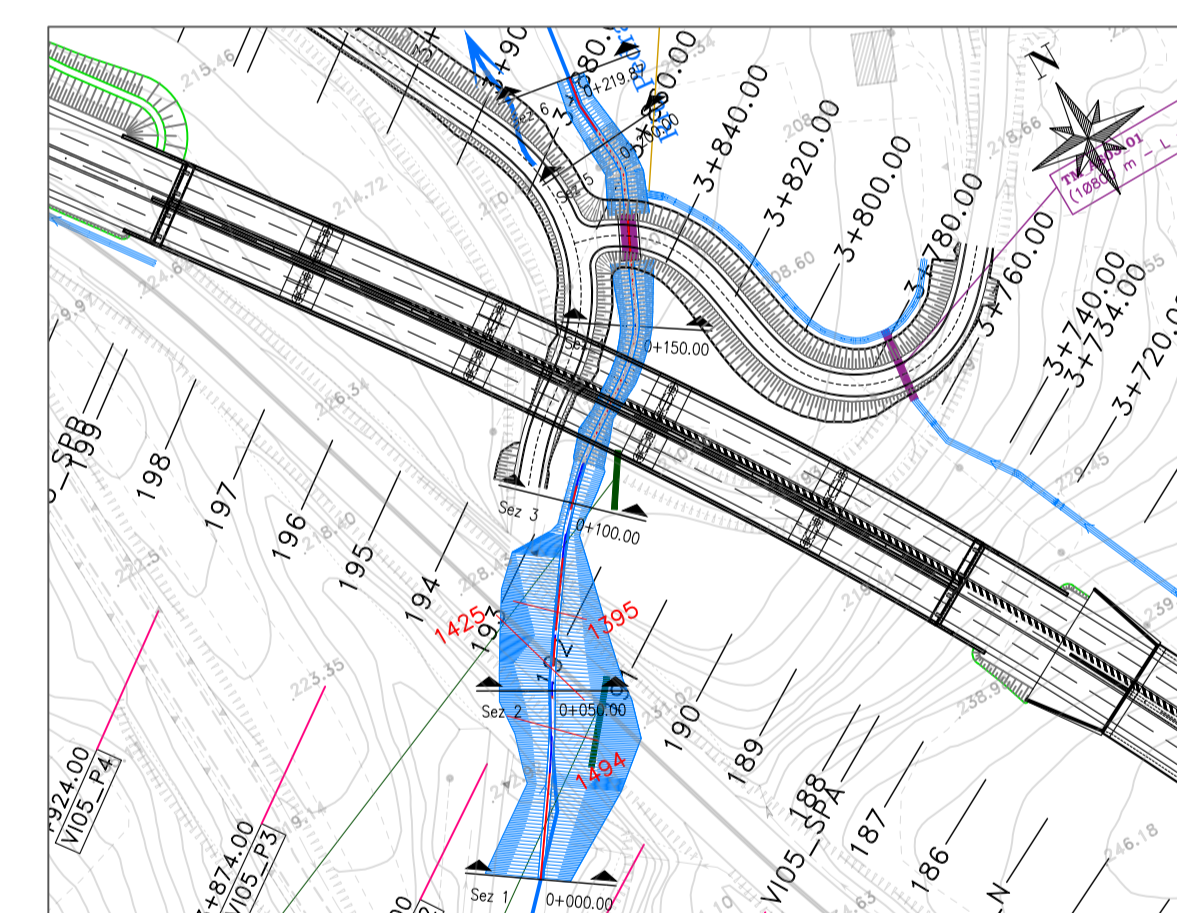
PARTICOLARE PROFILATURA E RIVESTIMENTO

scala 1:100



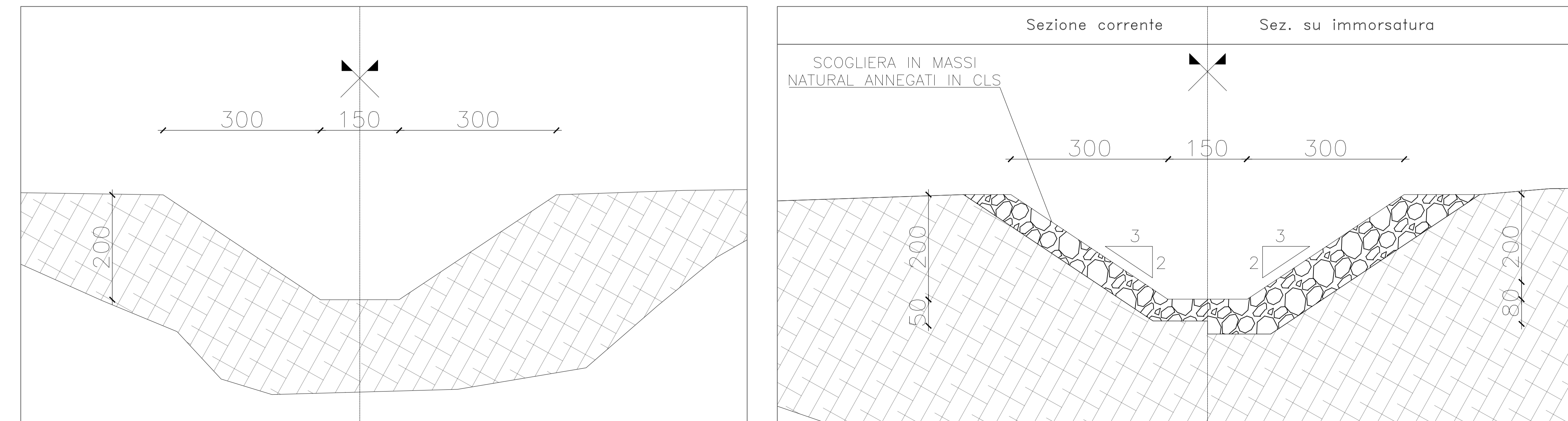
PLANIMETRIA DI INQUADRAMENTO

scala 1:2000



PARTICOLARE PROFILATURA E RIVESTIMENTO

scala 1:50



Direzione Progettazione e Realizzazione Lavori

S.S. n.131 "Carlo Felice"
Completamento itinerario Sassari - Olbia

Potenziamento-Messa in sicurezza dal km 192+500 al km 209+500

1° lotto (dal km 193 al km 199)

PROGETTO DEFINITIVO

COD. CA349

PROGETTAZIONE: ATI VIA - SERING - VDP - BRENG

PROGETTISTA E RESPONSABILE DELL'INTEGRAZIONE DELLE PRESTAZIONI SPECIALISTICHE:
Dott. Ing. Giovanni Piazza (Ord. Ing. Prov. Roma 27296)
RESPONSABILI D'AREA:
Responsabile Tracciato stradale: Dott. Ing. Massimo Capasso (Ord. Ing. Prov. Roma 26031)
Responsabile Strutture: Dott. Ing. Giovanni Piazza (Ord. Ing. Prov. Roma 27296)
Responsabile Idraulica, Geotecnica e Impianti: Dott. Ing. Sergio Di Maio (Ord. Ing. Prov. Palermo 2872)
Responsabile Ambiente: Dott. Ing. Francesco Ventura (Ord. Ing. Prov. Roma 14660)

GRUPPO DI PROGETTAZIONE
MANDATARIA
Dott. Ing. Giovanni Piazza
ORDINE INGENGERI ROMA
P. 127296
MANDATARIO



GEOLOGO:
Dott. Geol. Enrico Curcuruto (Ord. Geo. Regione Sicilia 966)
COORDINATORE SICUREZZA IN FASE DI PROGETTAZIONE:
Dott. Ing. Matteo Di Girolamo (Ord. Ing. Prov. Roma 15138)
RESPONSABILE SIA:
Dott. Ing. Francesco Ventura (Ord. Ing. Prov. Roma 14660)
VISTO: IL RESPONSABILE DEL PROCEDIMENTO:
Dott. Ing. Salvatore Frasca



OPERE D'ARTE MINORI
ATTRAVERSAMENTI IDRAULICI E SISTEMAZIONI IDRAULICHE
INALVEAZIONI
Sistemazione RIU PEDRA NIEDDA - Tav. 1 di 3

CODICE PROGETTO		NOME FILE		REVISIONE	SCALA:
PROGETTO		CA349_P000107STRDI01_A		[A]	VARIE
DPCA0349		CODICE ELAB. P000107STRDI01			
D					
C					
B					
A	EMISSIONE	NOV.2020	A. CECOTTI	M.A. CUCCARO	G. PIAZZA
REV.	DESCRIZIONE	DATA	REDATTO	VERIFICATO	APPROVATO