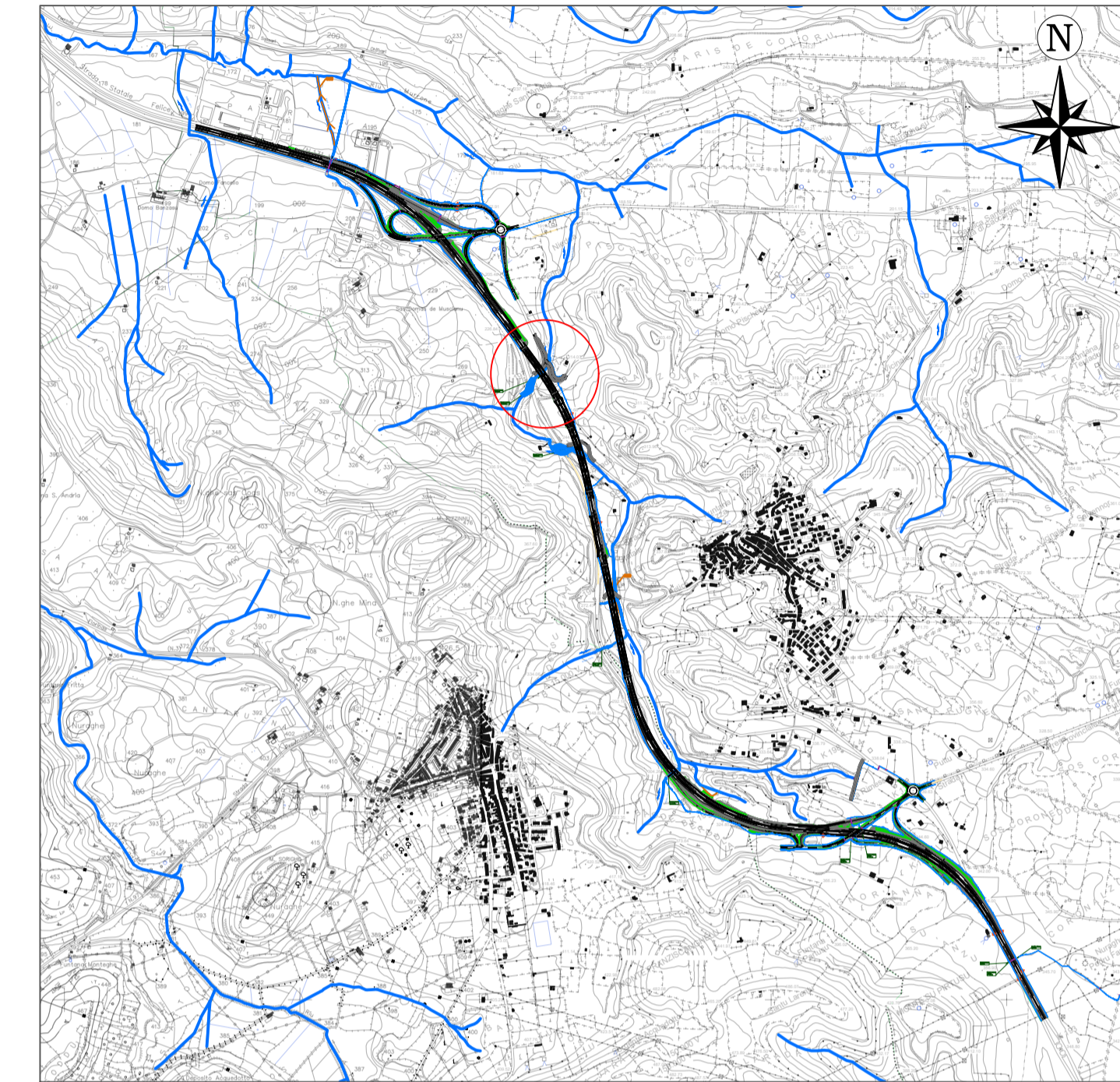
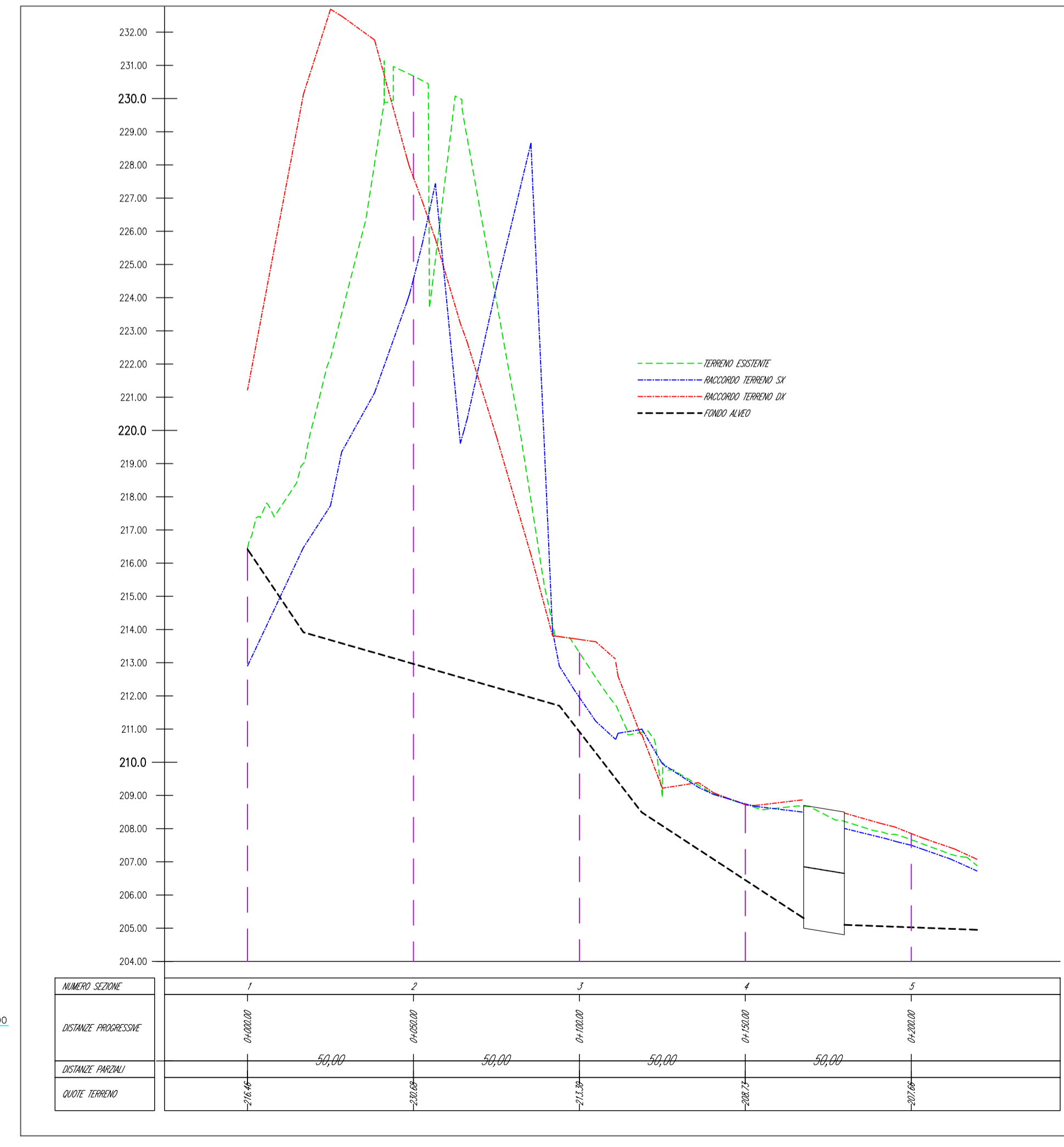
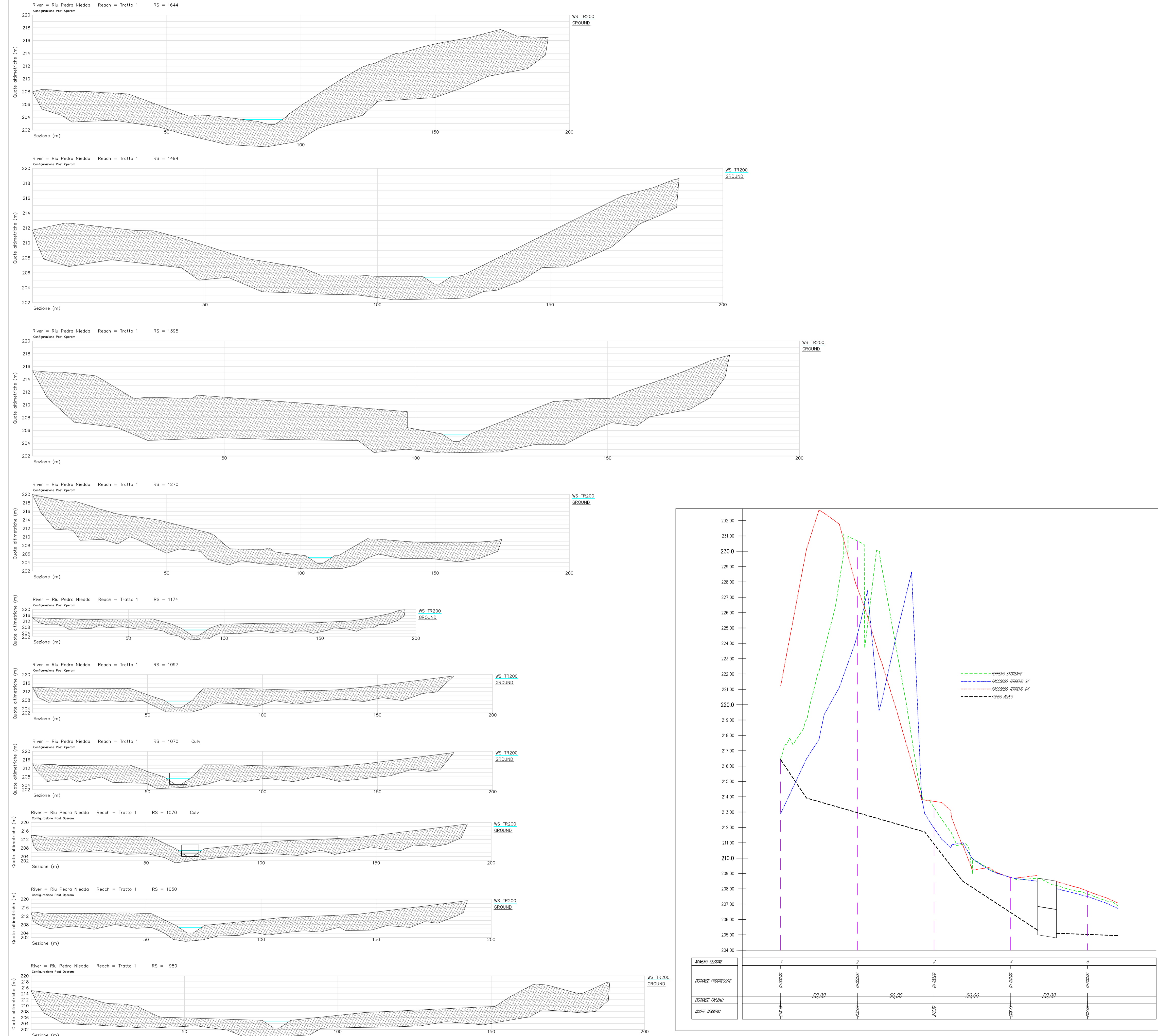


SEZIONI SIGNIFICATIVE



Mappa chiave

Scala 1:25.000



S.S. n.131 "Carlo Felice"
 Completamento itinerario Sassari – Olbia
 Potenziamento–Messa in sicurezza dal km 192+500 al km 209+500
 1° lotto (dal km 193 al km 199)

PROGETTO DEFINITIVO COD. CA349

PROGETTAZIONE: ATI VIA - SERING - VDP - BRENG

PROGETTISTA E RESPONSABILE DELL'INTEGRAZIONE DELLE PRESTAZIONI SPECIALISTICHE:
 Dat. Ing. Giovanni Piazza (Ord. Ing. Prov. Roma 27296)

GRUPPO DI PROGETTAZIONE MANDATARIA:
VIA INGEGNERIA

RESPONSABILI D'AREA:
 Responsabile Tracciato stradale: Dat. Ing. Massimo Capasso (Ord. Ing. Prov. Roma 26031)
 Responsabile Strutture: Dat. Ing. Giovanni Piazza (Ord. Ing. Prov. Roma 27296)
 Responsabile Idraulica, Geotecnica e Impianti: Dat. Ing. Sergio Di Maio (Ord. Ing. Prov. Palermo 2872)
 Responsabile Ambiente: Dat. Ing. Francesco Ventura (Ord. Ing. Prov. Roma 14660)

MANDATARI:
SERING INGEGNERIA **vdp** **BRENG**

GEOLOGO:
 Dat. Geol. Enrico Curcuruto (Ord. Geo. Regione Sicilia 966)

COORDINATORE SICUREZZA IN FASE DI PROGETTAZIONE:
 Dat. Ing. Matteo Di Giacomo (Ord. Ing. Prov. Roma 15138)

RESPONSABILE SIA:
 Dat. Ing. Francesco Ventura (Ord. Ing. Prov. Roma 14660)

VISTO: IL RESPONSABILE DEL PROCEDIMENTO:
 Dat. Ing. Salvatore Frasca

OPERE D'ARTE MINORI
 ATTRAVERSAMENTI IDRAULICI E SISTEMAZIONI IDRAULICHE
 INALVEAZIONI
 Sistemazione RIU PEDRA NIEDDA – Tav. 3 di 3

CODICE PROGETTO	NOME FILE	REVISIONE	SCALA:
PROGETTO CA349_P000107STRDI03_A	CA349_P000107STRDI03_A		
DIPCA0349 D 20	CODICE ELAB. P000107STRDI03	A	VARIE
D			
C			
B			
A	EMISSIONE	NOV.2020	A. CECOTTI M.A. CUCCARO G. PIAZZA
REV.	DESCRIZIONE	DATA	REDATTO VERIFICATO APPROVATO