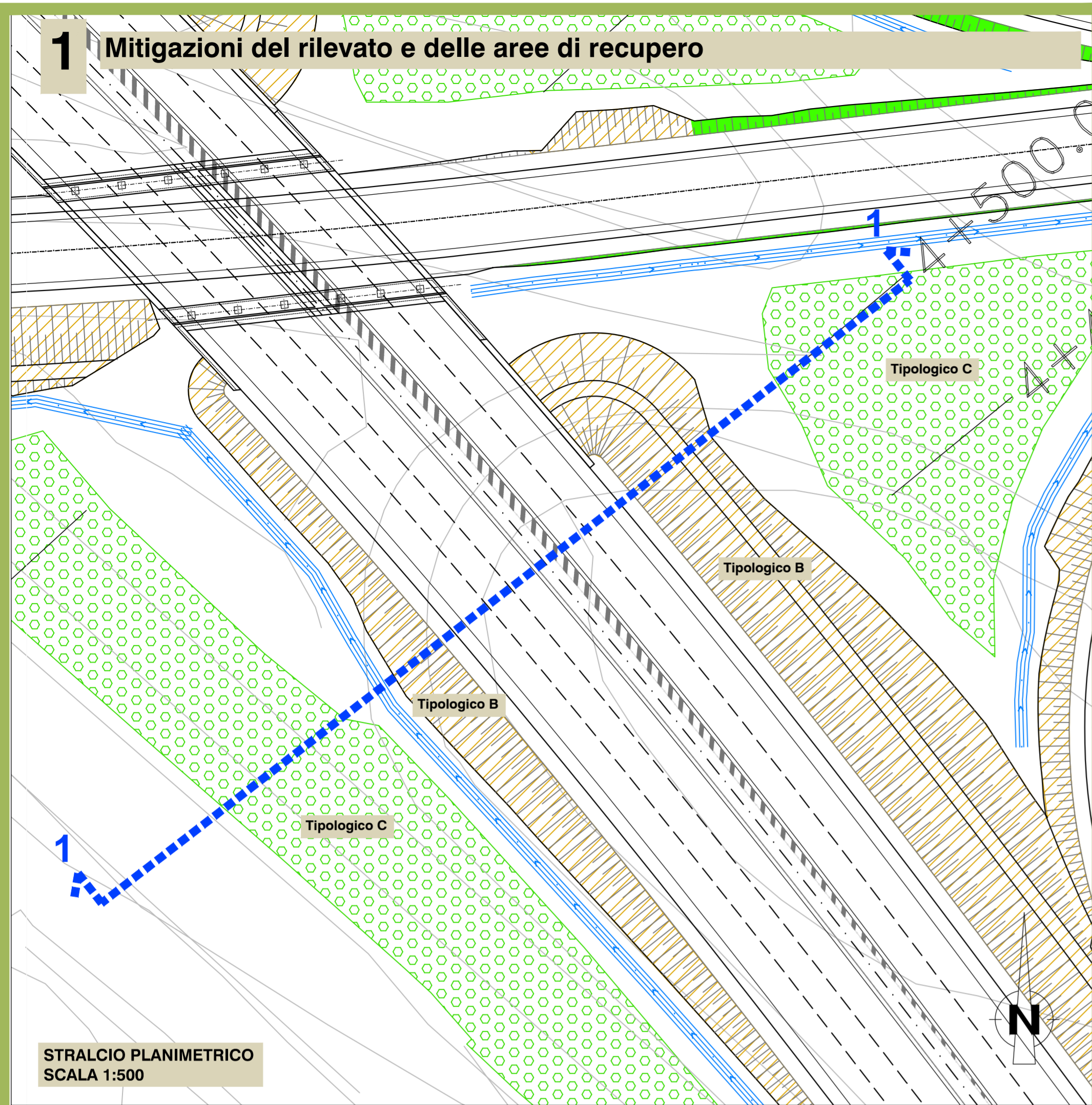
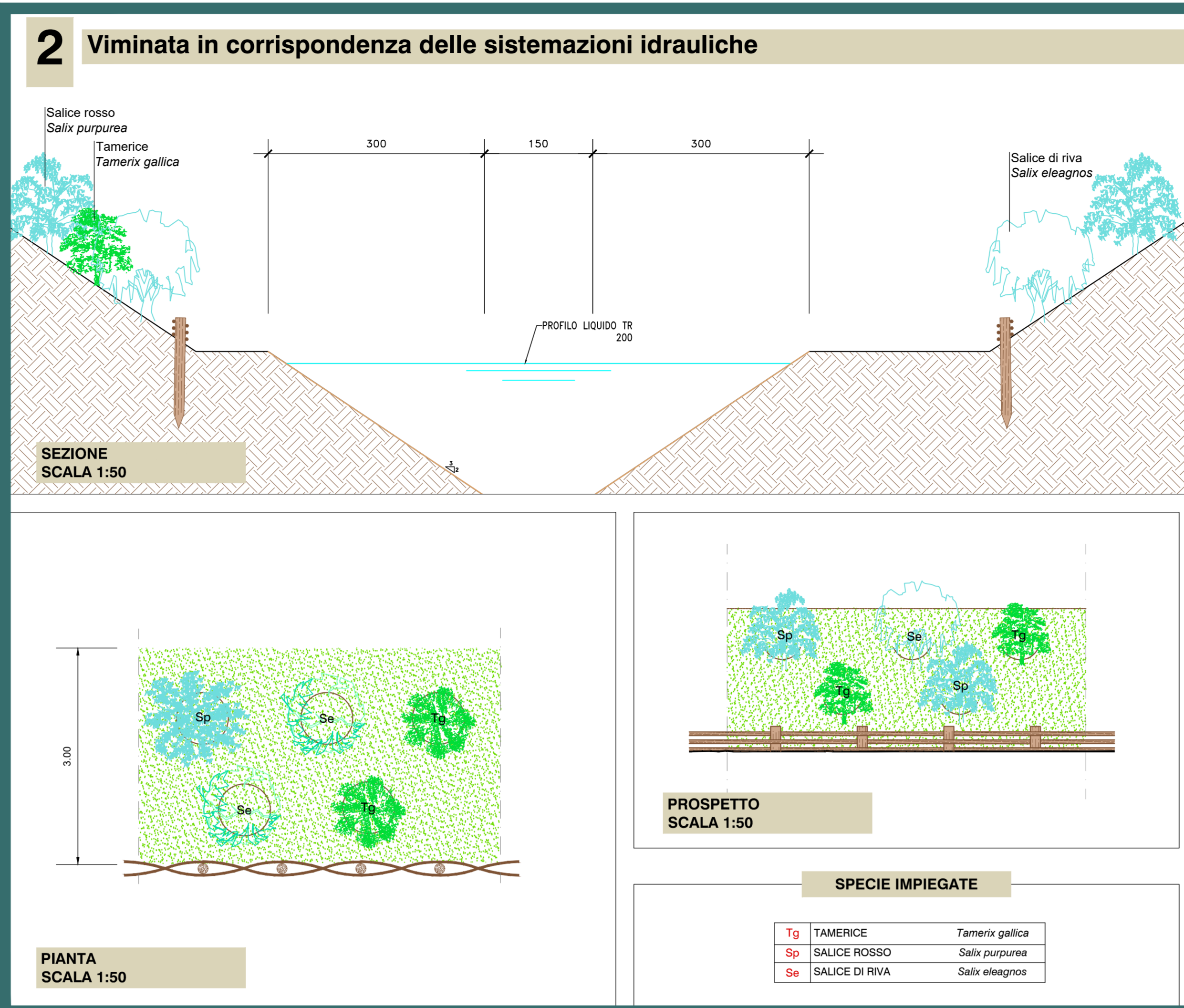


1 Mitigazioni del rilevato e delle aree di recupero



STRALCIO PLANIMETRICO
SCALA 1:500

2 Viminata in corrispondenza delle sistemazioni idrauliche



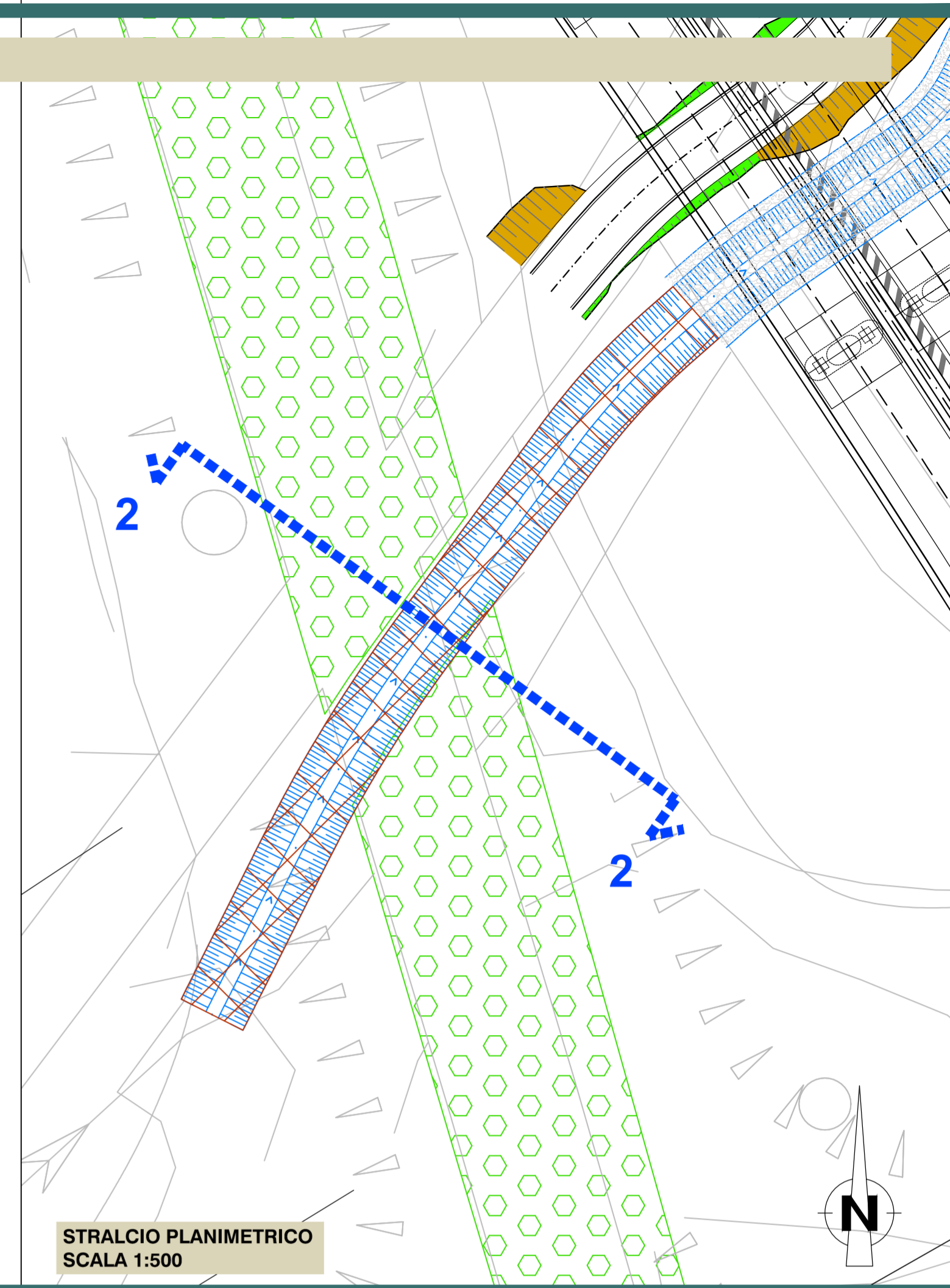
SEZIONE
SCALA 1:50

PROSPETTO
SCALA 1:50

PIANTA
SCALA 1:50

SPECIE IMPIEGATE

Tg	TAMERICE	Tamerix gallica
Sp	SALICE ROSSO	Salix purpurea
Se	SALICE DI RIVA	Salix eleagnos



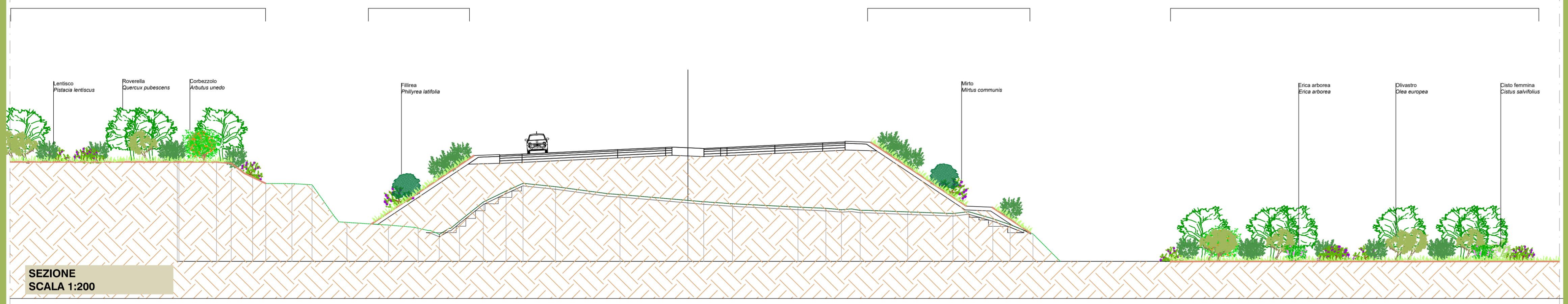
STRALCIO PLANIMETRICO
SCALA 1:500

Tipologico C - Macchia arboreo-arbustiva per recupero

Tipologico B - Arbusteti in corrispondenza di rilevati e trincee

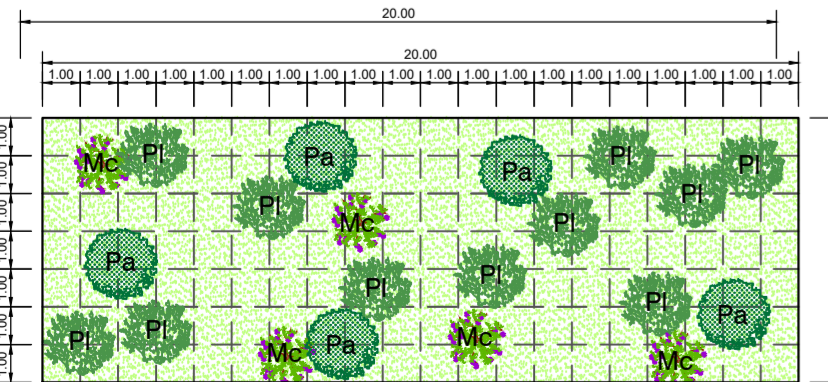
Tipologico B - Arbusteti in corrispondenza di rilevati e trincee

Tipologico C - Macchia arboreo-arbustiva per recupero



SEZIONE
SCALA 1:200

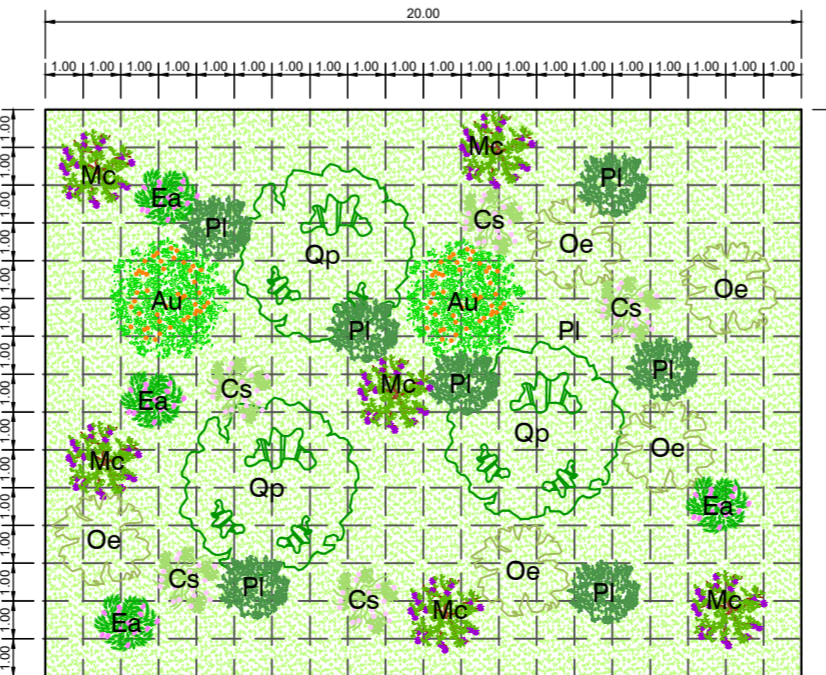
B - ARBUSTETI IN CORRISPONDENZA DI RILEVATI E TRINCEE



ARBUSTI (n.21 piante ogni 140 mq)	SUPERFICIE SESTO D'IMPIANTO	N. ESSENZE
Mc MIRTO Myrtus communis	140 mq	5
Pi LENTISCO Pistacia lentiscus		11
Pa FILLIREA Phyllirea angustifolia		5
INERBIMENTO		

SESTI DI IMPIANTO
SCALA 1:200

C - MACCHIA ARBOREO-ARBUSTIVA PER RECUPERO



ALBERI (n.5 piante ogni 300 mq)	SUPERFICIE SESTO D'IMPIANTO	N. ESSENZE
Qp ROVERELLA Quercus pubescens	300 mq	3
Co CORBEZZOLO Arbutus unedo		2
ARBUSTI (n.27 piante ogni 300 mq)		
Mc MIRTO Myrtus communis	300 mq	6
Pi LENTISCO Pistacia lentiscus		7
Ea ERICA ARBOREA Erica arborea		4
Oe OLIVASTRO Olea europaea var sylvestris		5
Cs CISTO FEMMINA Cistus salvifolius		5
INERBIMENTO		

Sanas
GRUPPO FS ITALIANE
Direzione Progettazione e Realizzazione Lavori

S.S. n.131 "Carlo Felice"
Completamento itinerario Sassari – Olbia
Potenziamento-Messa in sicurezza dal km 192+500 al km 209+500
1° lotto (dal km 193 al km 199)

PROGETTO DEFINITIVO COD. CA349

PROGETTAZIONE: ATI VIA - SERING - VDP - BRENG

PROGETTISTA E RESPONSABILE DELL'INTEGRAZIONE DELLE PRESTAZIONI SPECIALISTICHE:
Dott. Ing. Giovanni Piazza (Ord. Ing. Prov. Roma 27296)

RESPONSABILI D'AREA:
Responsabile Tracciato stradale: Dott. Ing. Massimo Capasso (Ord. Ing. Prov. Roma 26031)
Responsabile Strutture: Dott. Ing. Giovanni Piazza (Ord. Ing. Prov. Roma 27296)
Responsabile Idraulico, Geotecnico e Impianti: Dott. Ing. Sergio Di Maio (Ord. Ing. Prov. Palermo 28722)
Responsabile Ambiente: Dott. Ing. Francesco Ventura (Ord. Ing. Prov. Roma 14660)

MANDATARIA:
VIA INGEGNERIA

MANDANTE:
SERING INGEGNERIA **vdp**

GEOLOGO:
Dott. Geol. Enrico Curcuruto (Ord. Geo. Regione Sicilia 986)

COORDINATORE SICUREZZA IN FASE DI PROGETTAZIONE:
Dott. Ing. Matteo Di Girolamo (Ord. Ing. Prov. Roma 15138)

RESPONSABILE SIA:
Dott. Ing. Francesco Ventura (Ord. Ing. Prov. Roma 14660)

VISTO: IL RESPONSABILE DEL PROCEDIMENTO:
Dott. Ing. Salvatore Frasca

BRENG
BRIDGE ENGINEERING

OPERE A VERDE
Sezioni e dettagli interventi di inserimento paesaggistico ambientale 1/2

CODICE PROGETTO	NOME FILE	REVISIONE	SCALA:
PROGETTO DPCA0349	LIV. PROG. ANNO D 20	T00IA01AMBCT11-12A_SEZ_DET	VARIE
ELAB. DPCA0349	CODICE ELAB. T00IA01AMBCT11	A	VARIE
D			
C			
B			
A	EMISSIONE	NOV. 2020	B.IMEI F.VENTURA G. PIAZZA
REV.	DESCRIZIONE	DATA	REDATTO VERIFICATO APPROVATO