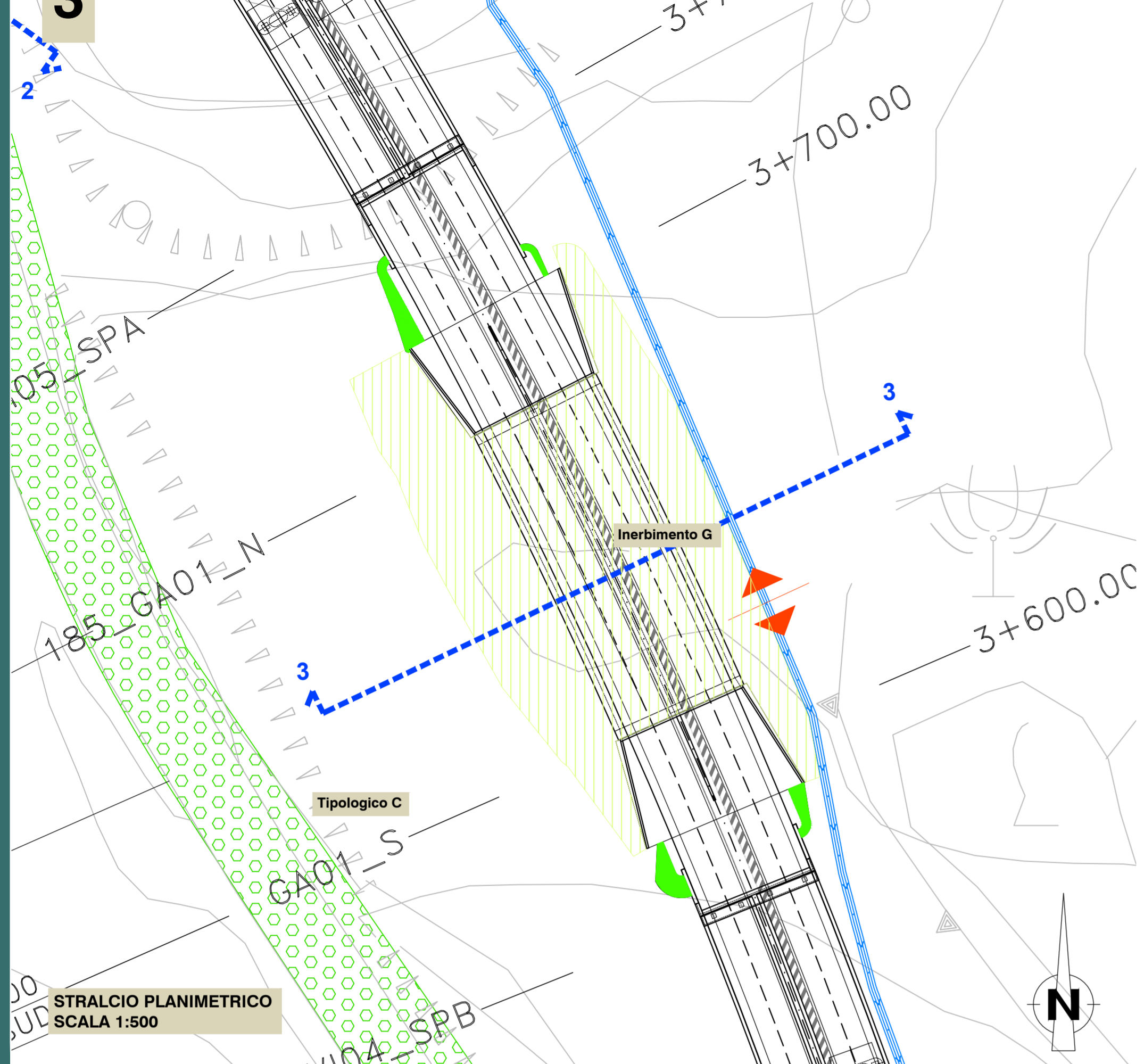
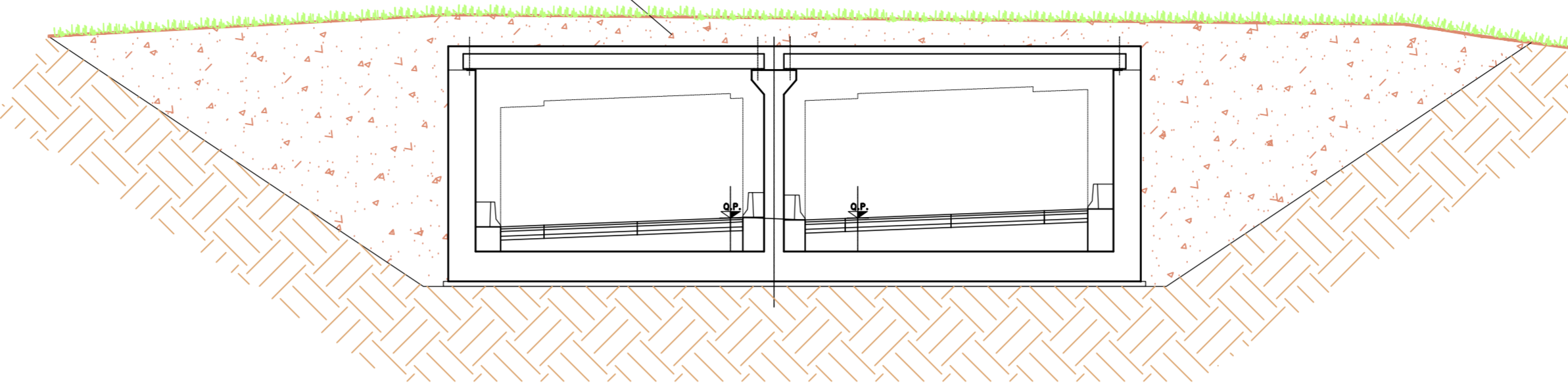


### 3 Mitigazioni della galleria artificiale

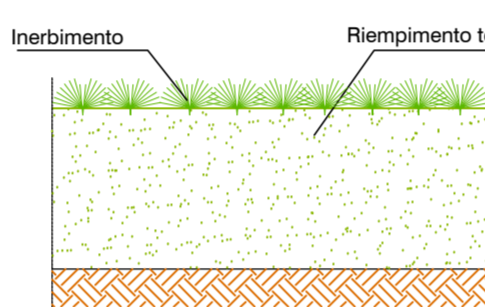


Ritombamento con materiale proveniente da scavi



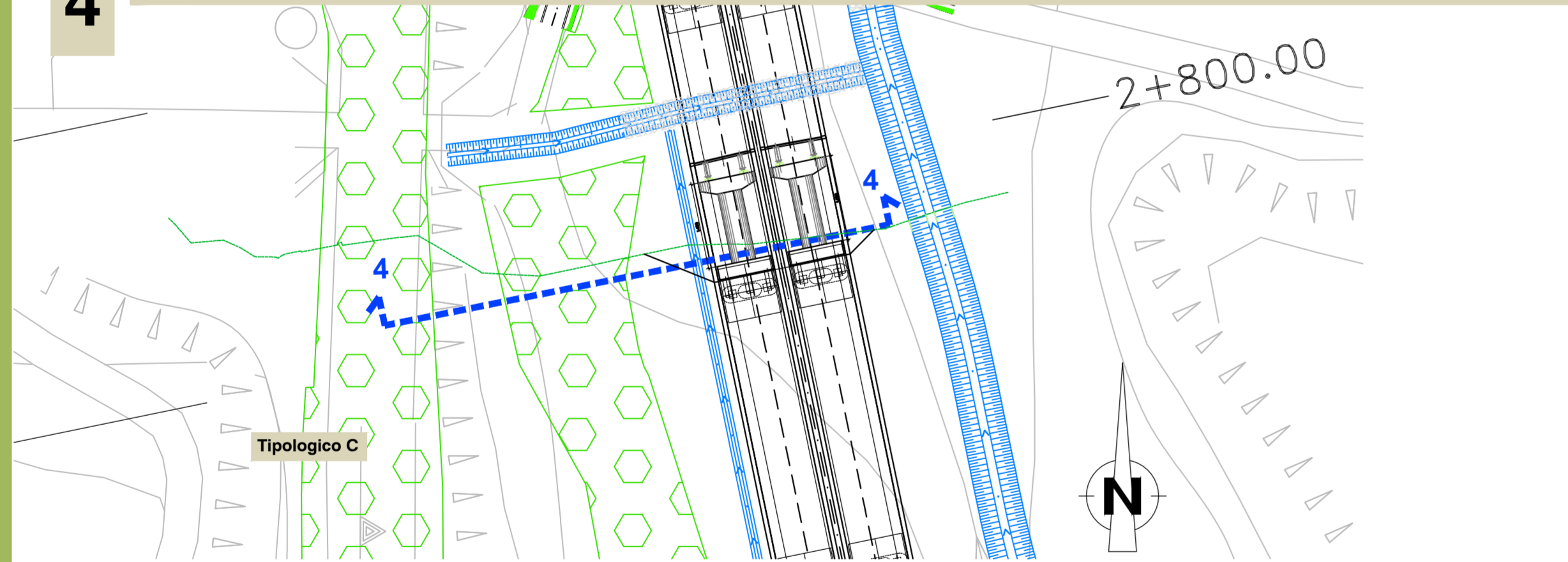
SEZIONE  
SCALA 1:200

Sezione tipo riempimento con inerbimento

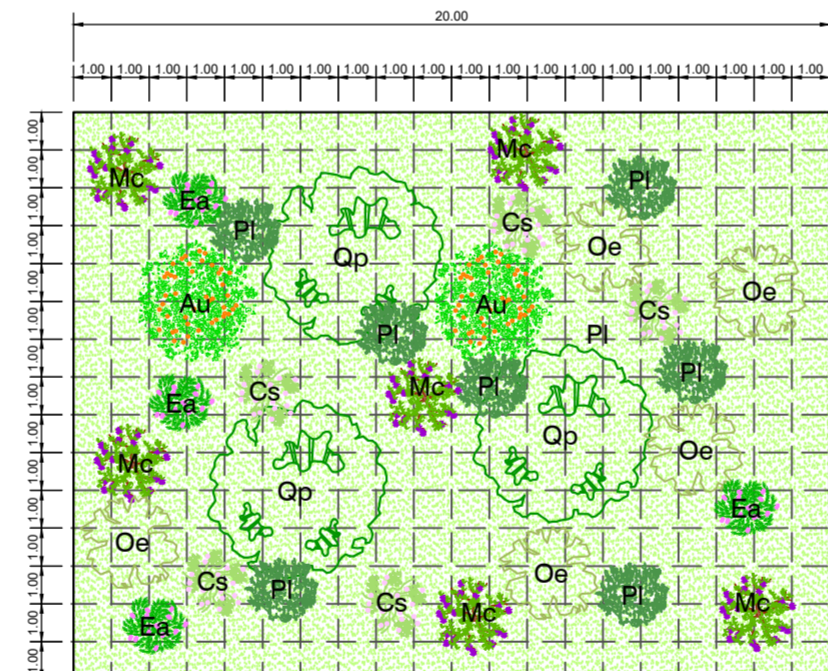


Quantità: 30 - 40 gr/mq	
Graminacee	<i>Agropyron repens</i> <i>Dactylis glomerata</i> <i>Festuca arundinacea</i> <i>Lolium perenne</i> <i>Holcus lanatus</i> <i>Brachypodium pinnatum</i> <i>Lotus corniculatus</i>
Leguminose	<i>Medicago lupulina</i> <i>Medicago sativa</i> <i>Vicia sativa</i> <i>Trifolium repens</i>

### 4 Mitigazioni presso viadotto VI03



C - MACCHIA ARBOREO-ARBUSIVA PER RECUPERO

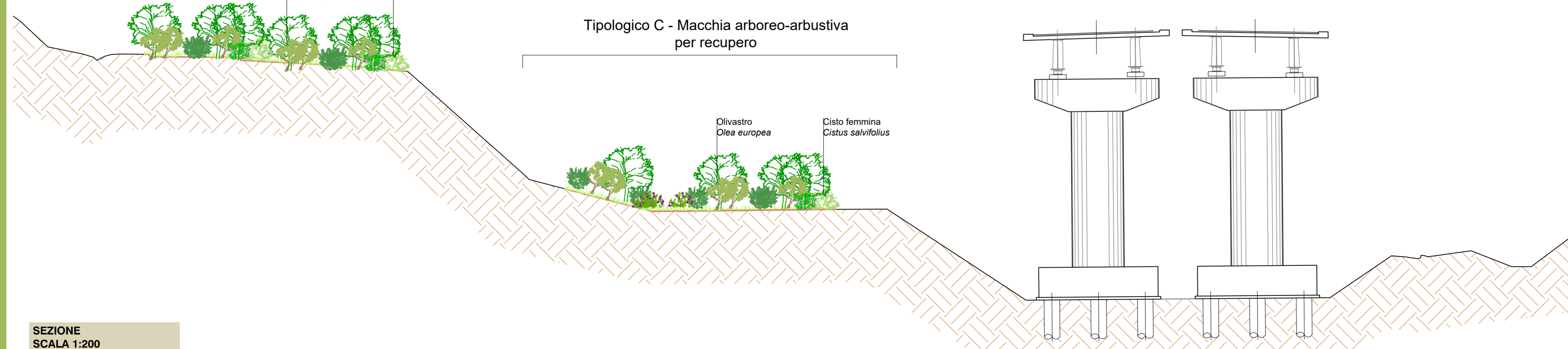


ALBERI (n.5 piante ogni 300 mq)	SUPERFICIE SESTO D'IMPIANTO	N. ESSENZE
Qp ROVERELLA <i>Quercus pubescens</i>	300 mq	3
Co CORBEZZOLO <i>Arbutus unedo</i>		2
ARBUSTI (n.27 piante ogni 300 mq)	300 mq	6
Mc MIRTRO <i>Myrtus communis</i>		7
Pi LENTISCO <i>Pistacia lentiscus</i>		4
Ea ERICA ARBOREA <i>Erica arborea</i>		5
Oe OLIVASTRO <i>Olea europaea var sylvestris</i>		5
Cs CISTO FEMMINA <i>Cistus salvifolius</i>		
INERBIMENTO		

Olivastro  
*Olea europaea*

Cisto femmina  
*Cistus salvifolius*

Tipologico C - Macchia arboreo-arbusiva per recupero



SEZIONE  
SCALA 1:200

**Sanas**  
GRUPPO FS ITALIANE

Direzione Progettazione e Realizzazione Lavori

S.S. n.131 "Carlo Felice"  
Completamento itinerario Sassari - Olbia

Potenziamento-Messa in sicurezza dal km 192+500 al km 209+500

1° lotto (dal km 193 al km 199)

PROGETTO DEFINITIVO

COD. CA349

PROGETTAZIONE: ATI VIA - SERING - VDP - BRENG

PROGETTISTA E RESPONSABILE DELL'INTEGRAZIONE DELLE PRESTAZIONI SPECIALISTICHE:

Dott. Ing. Giovanni Piazza (Ord. Ing. Prov. Roma 27296)

RESPONSABILI D'AREA:

Responsabile Tracciato stradale: Dott. Ing. Massimo Capasso

Responsabile Strutture: Dott. Ing. Giovanni Piazza

Responsabile Idraulico, Geotecnico e Impianti: Dott. Ing. Sergio Di Maio

Responsabile Ambientale: Dott. Ing. Francesco Ventura

(Ord. Ing. Prov. Roma 27296)

RESPONSABILE SIA:

Dott. Ing. Francesco Ventura (Ord. Ing. Prov. Roma 14660)

COORDINATORE SICUREZZA IN FASE DI PROGETTAZIONE:

Dott. Ing. Matteo Di Girolamo (Ord. Ing. Prov. Roma 15138)

RESPONSABILE DEL PROCEDIMENTO:

Dott. Ing. Salvatore Frasca

GRUPPO DI PROGETTAZIONE

MANDATARIA:

**VIA**  
INGEGNERIA

MANDANTE:

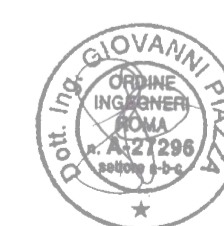
**SERING**  
INGEGNERIA

**vdp**

**BRENG**  
BRIDGE ENGINEERING

OPERE A VERDE

Sezioni e dettagli interventi di inserimento  
paesaggistico ambientale 2/2



CODICE PROGETTO	NOME FILE	REVISIONE	SCALA:
PROGETTO DPCA0349	LIV. PROG. ANNO D 20	T00IA01AMBCT11-12A_SEZ_DET	VARIE
	CODICE ELAB. T00IA01AMBCT12	A	
D			
C			
B			
A	EMISSIONE	NOV. 2020	B.IMEI FVVENTURA G. PIAZZA
REV.	DESCRIZIONE	DATA	REDATTO VERIFICATO APPROVATO