

S.S. n.131 "Carlo Felice"
Completamento itinerario Sassari – Olbia

Potenziamento–Messa in sicurezza dal km 192+500 al km 209+500

1° lotto (dal km 193 al km 199)

PROGETTO DEFINITIVO

COD. CA349

PROGETTAZIONE: ATI VIA - SERING - VDP - BRENG

PROGETTISTA E RESPONSABILE DELL'INTEGRAZIONE DELLE PRESTAZIONI SPECIALISTICHE:

Dott. Ing. Giovanni Piazza (Ord. Ing. Prov. Roma 27296)

RESPONSABILI D'AREA:

Responsabile Tracciato stradale: *Dott. Ing. Massimo Capasso*

(Ord. Ing. Prov. Roma 26031)

Responsabile Strutture: *Dott. Ing. Giovanni Piazza*

(Ord. Ing. Prov. Roma 27296)

Responsabile Idraulica, Geotecnica e Impianti: *Dott. Ing. Sergio Di Maio*

(Ord. Ing. Prov. Palermo 2872)

Responsabile Ambiente: *Dott. Ing. Francesco Ventura*

(Ord. Ing. Prov. Roma 14660)

GEOLOGO:

Dott. Geol. Enrico Curcuruto (Ord. Geo. Regione Sicilia 966)

COORDINATORE SICUREZZA IN FASE DI PROGETTAZIONE:

Dott. Ing. Matteo Di Girolamo (Ord. Ing. Prov. Roma 15138)

RESPONSABILE SIA:

Dott. Ing. Francesco Ventura (Ord. Ing. Prov. Roma 14660)

VISTO: IL RESPONSABILE DEL PROCEDIMENTO:

Dott. Ing. Salvatore Frasca

GRUPPO DI PROGETTAZIONE

MANDATARIA:



MANDANTI:



OPERE A VERDE

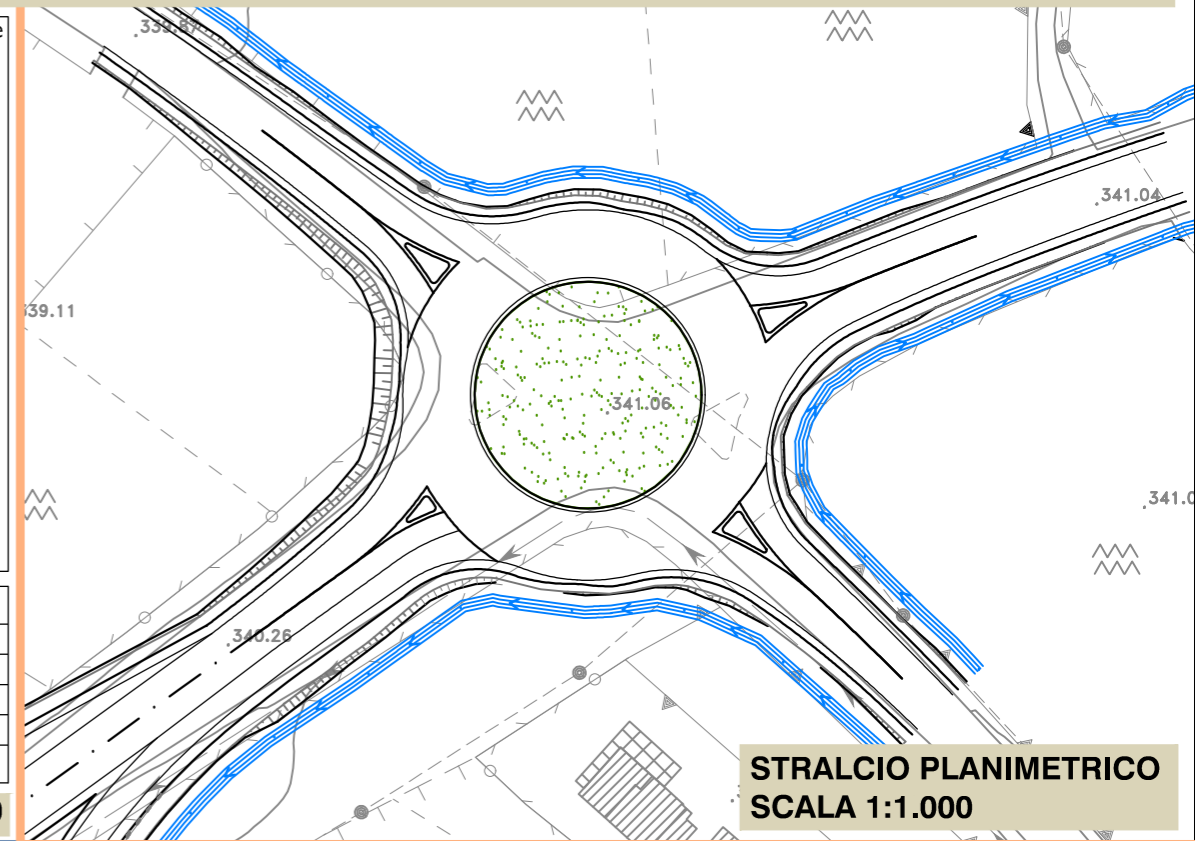
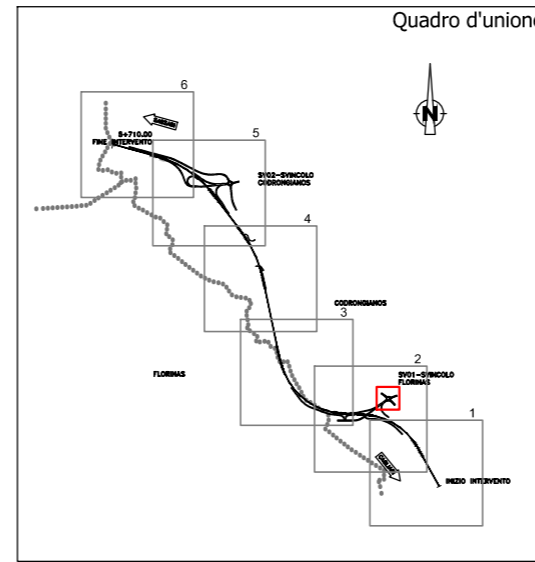
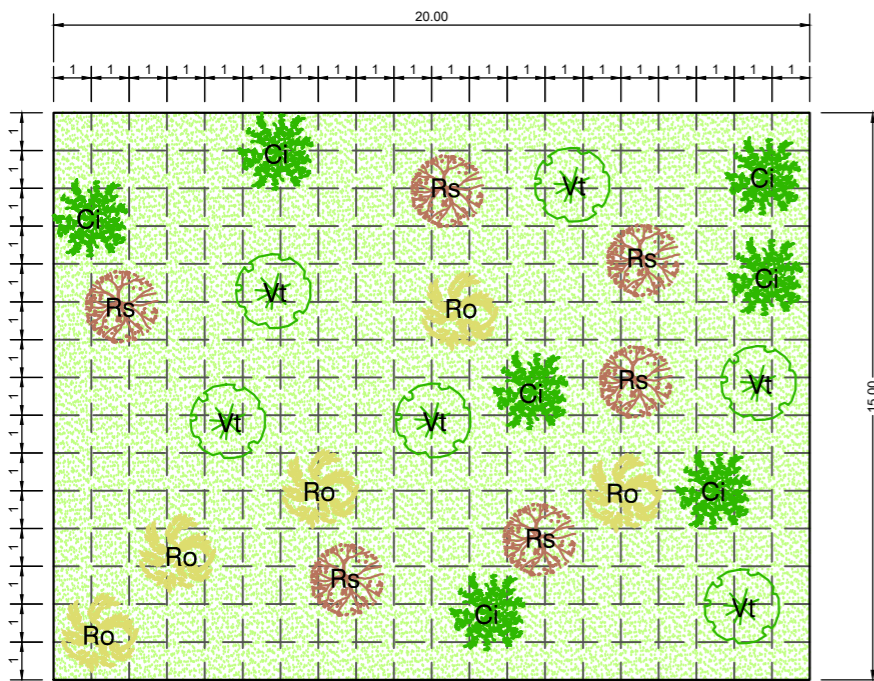
Quaderno delle opere a verde



CODICE PROGETTO		NOME FILE		REVISIONE	SCALA:
PROGETTO	LIV. PROG. ANNO	T00IA01AMBCT13A_QUAD_ VERDE			
DPCA0349	D 20	CODICE ELAB. T00IA01AMBCT13		A	VARIE
D		-	-	-	-
C		-	-	-	-
B		-	-	-	-
A	EMISSIONE	NOV. 2020	B.ZIMEI	F.VENTURA	G. PIAZZA
REV.	DESCRIZIONE	DATA	REDATTO	VERIFICATO	APPROVATO

QUADERNO DELLE OPERE A VERDE

A - AIUOLA ORNAMENTALE



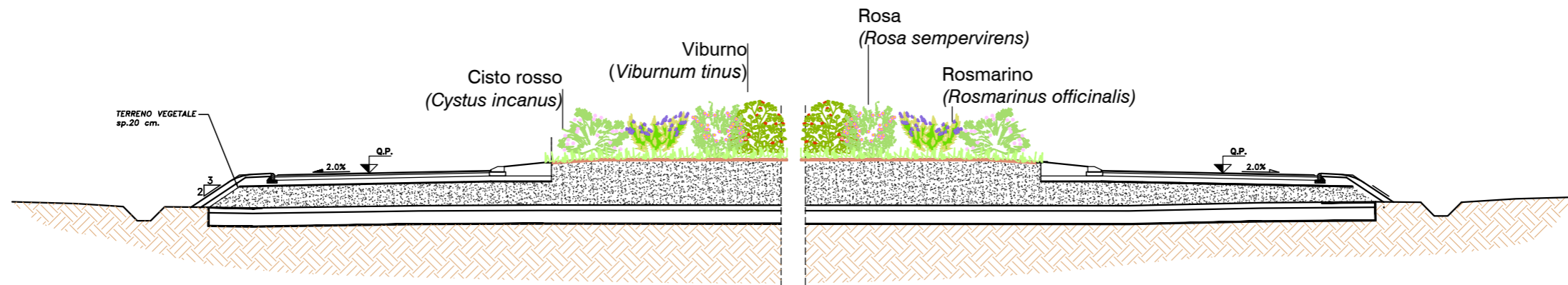
ARBUSTI		(n.24 piante ogni 300 mq)	SUPERFICIE SESTO DIMPIANTO	N. ESSENZE
Vt	VIBURNO	<i>Viburnum tinus</i>	300 mq	6
Ci	CISTO ROSSO	<i>Cystus incanus</i>		7
Ro	ROSMARINO	<i>Rosmarinus officinalis</i>		5
Rs	ROSA	<i>Rosa sempervirens</i>		6
INERBIMENTO				-

SCALA 1:200

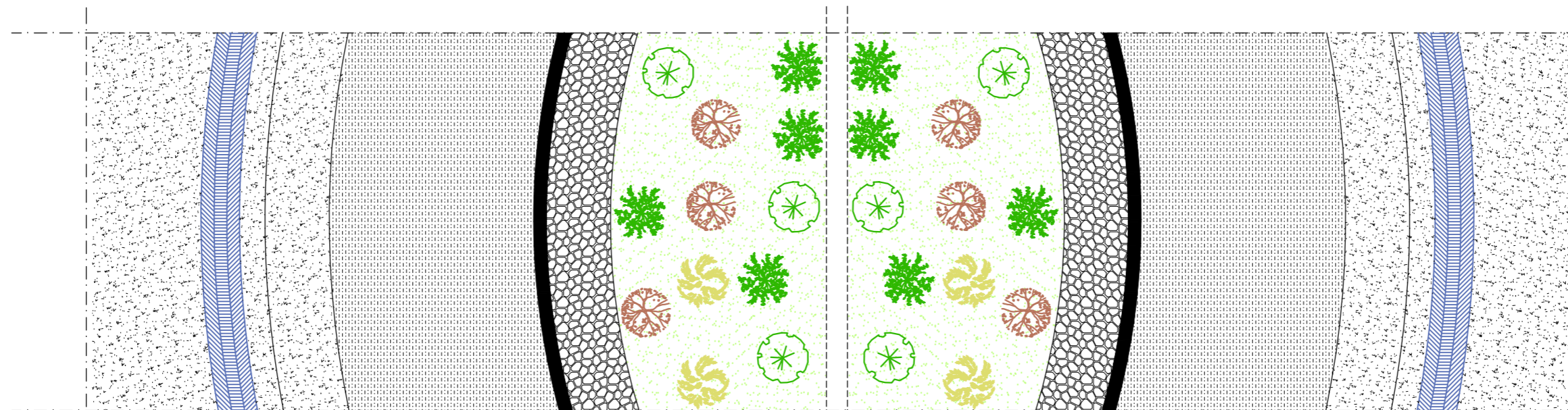
STRALCIO PLANIMETRICO
SCALA 1:1.000

Tipologico A

Tipologico A



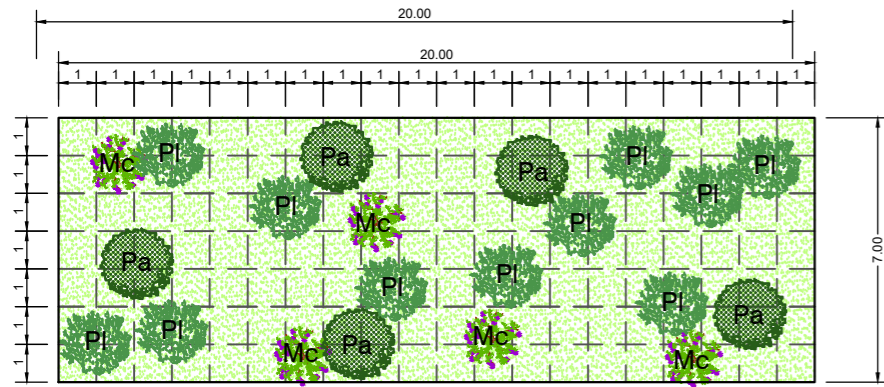
STRALCIO PLANIMETRICO



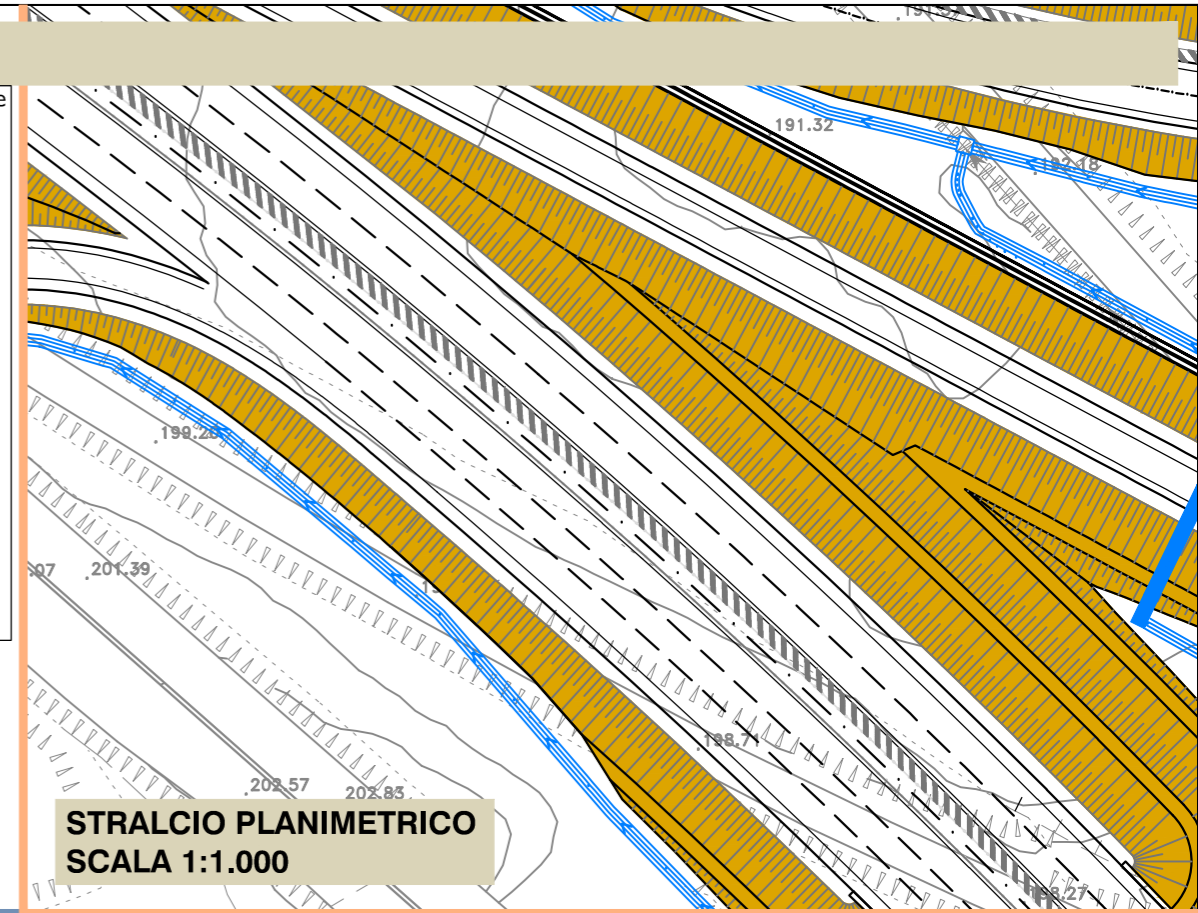
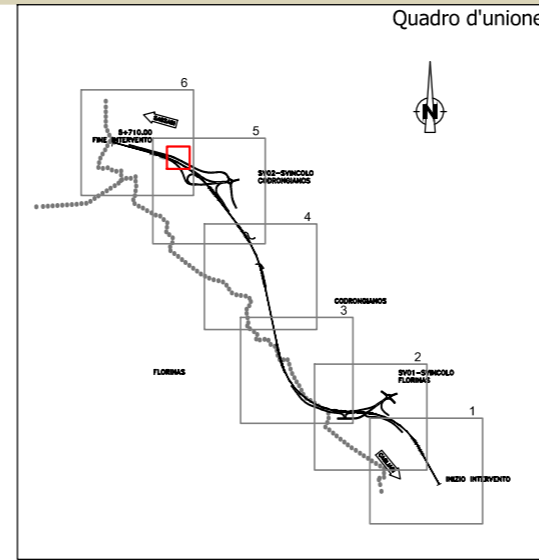
SCALA 1:200

QUADERNO DELLE OPERE A VERDE

B - ARBUSTETI IN CORRISPONDENZA DI RILEVATI E TRINCEE



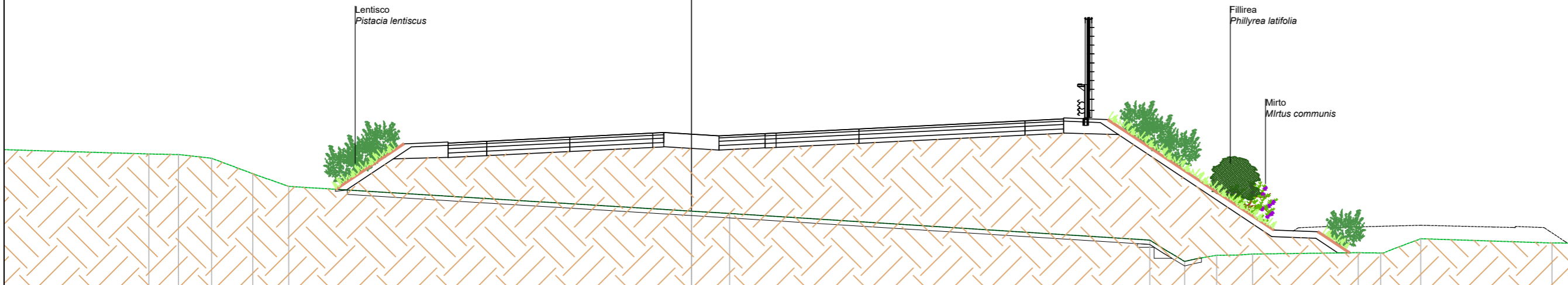
SCALA 1:200



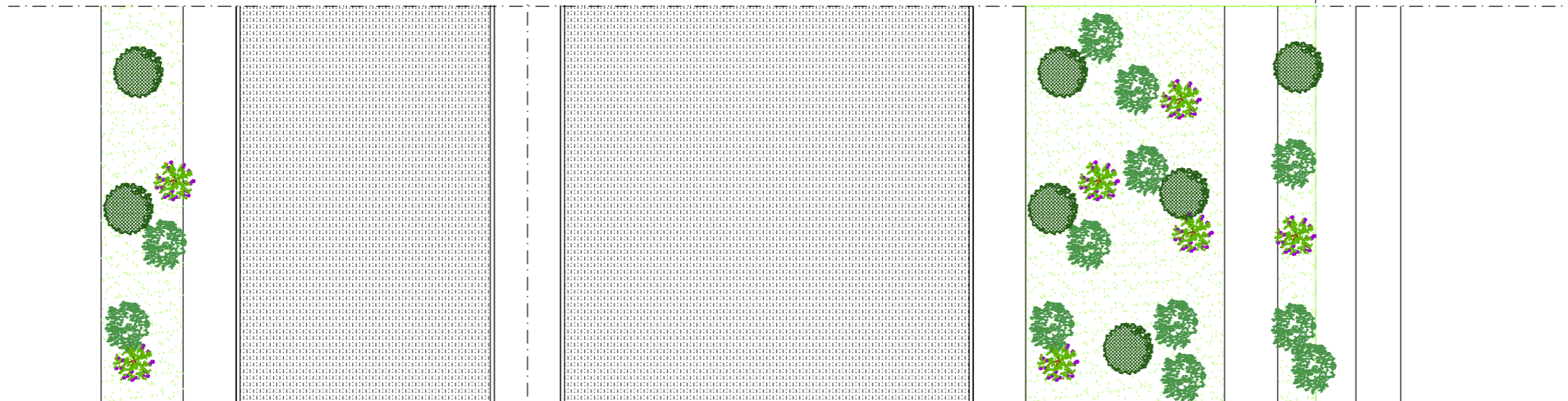
STRALCIO PLANIMETRICO
SCALA 1:1.000

ARBUSTI	(n.21 piante ogni 140 mq)	SUPERFICIE SESTO D'IMPIANTO	N. ESSENZE
Mc	MIRTO <i>Myrtus communis</i>	140 mq	5
Pl	LENTISCO <i>Pistacia lentiscus</i>		11
Pa	FILLIREA <i>Phillyrea angustifolia</i>		5
INERBIMENTO			

Tipologico B



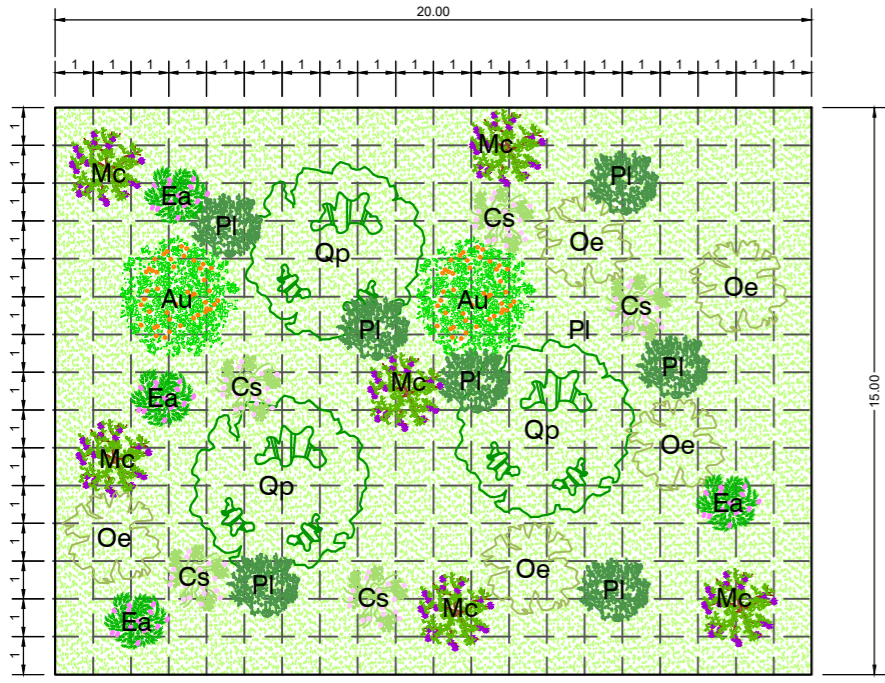
STRALCIO PLANIMETRICO



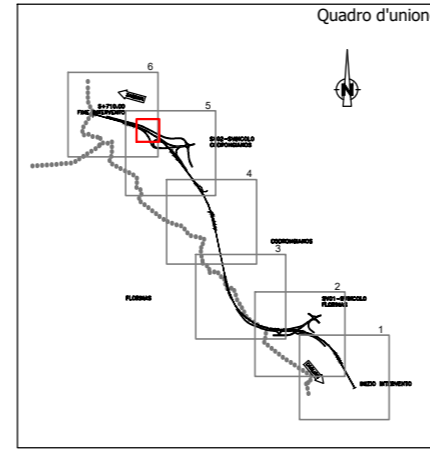
SCALA 1:200

QUADERNO DELLE OPERE A VERDE

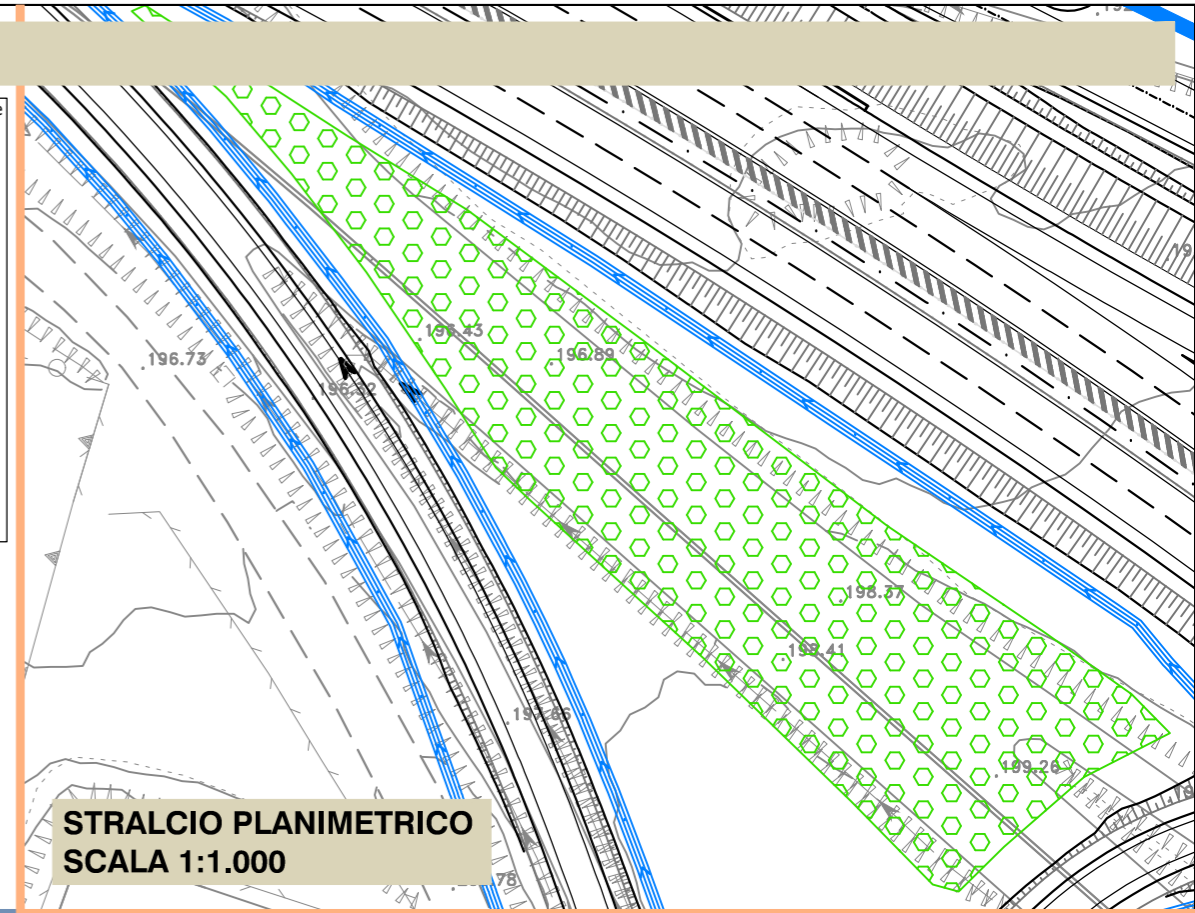
C - MACCHIA ARBOREO-ARBUSTIVA PER RECUPERO



SCALA 1:200

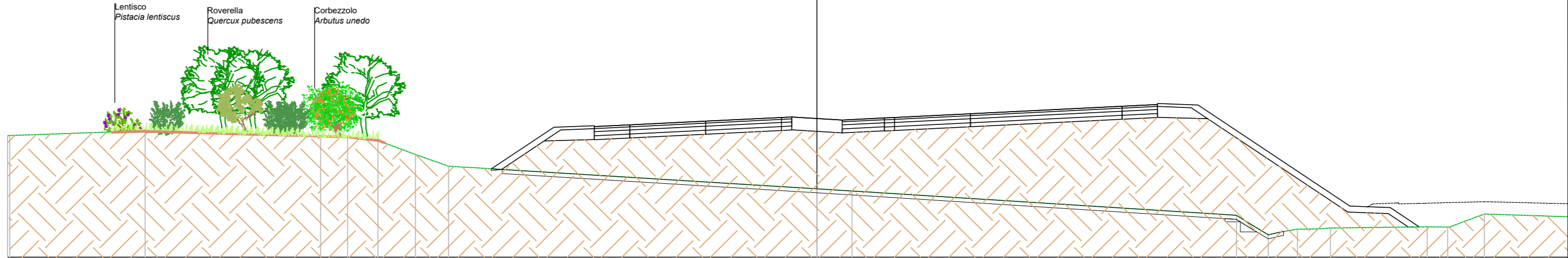


ALBERI (n.5 piante ogni 300 mq)		SUPERFICIE SESTO D'IMPIANTO	N. ESSENZE
Qp	ROVERELLA <i>Quercus pubescens</i>		
Co	CORBEZZOLO <i>Arbutus unedo</i>	2	
ARBUSTI (n.27 piante ogni 300 mq)		300 mq	6
Mc	MIRTO <i>Myrtus communis</i>		7
PI	LENTISCO <i>Pistacia lentiscus</i>		4
Ea	ERICA ARBOREA <i>Erica arborea</i>		5
Oe	OLIVASTRO <i>Olea europaea var. sylvestris</i>		5
Cs	CISTO FEMMINA <i>Cystus salvifolius</i>		
INERBIMENTO			

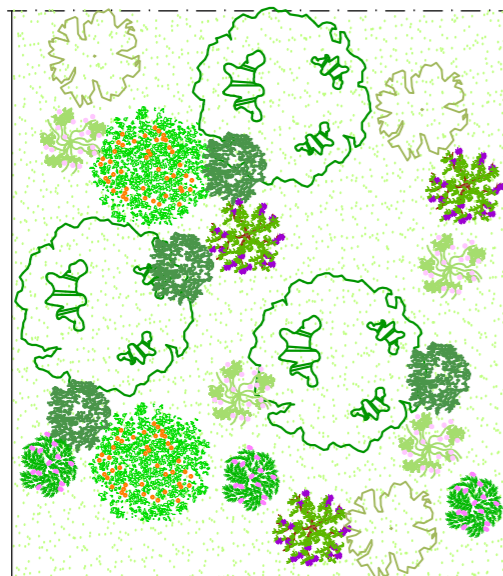


STRALCIO PLANIMETRICO
SCALA 1:1.000

Tipologico C

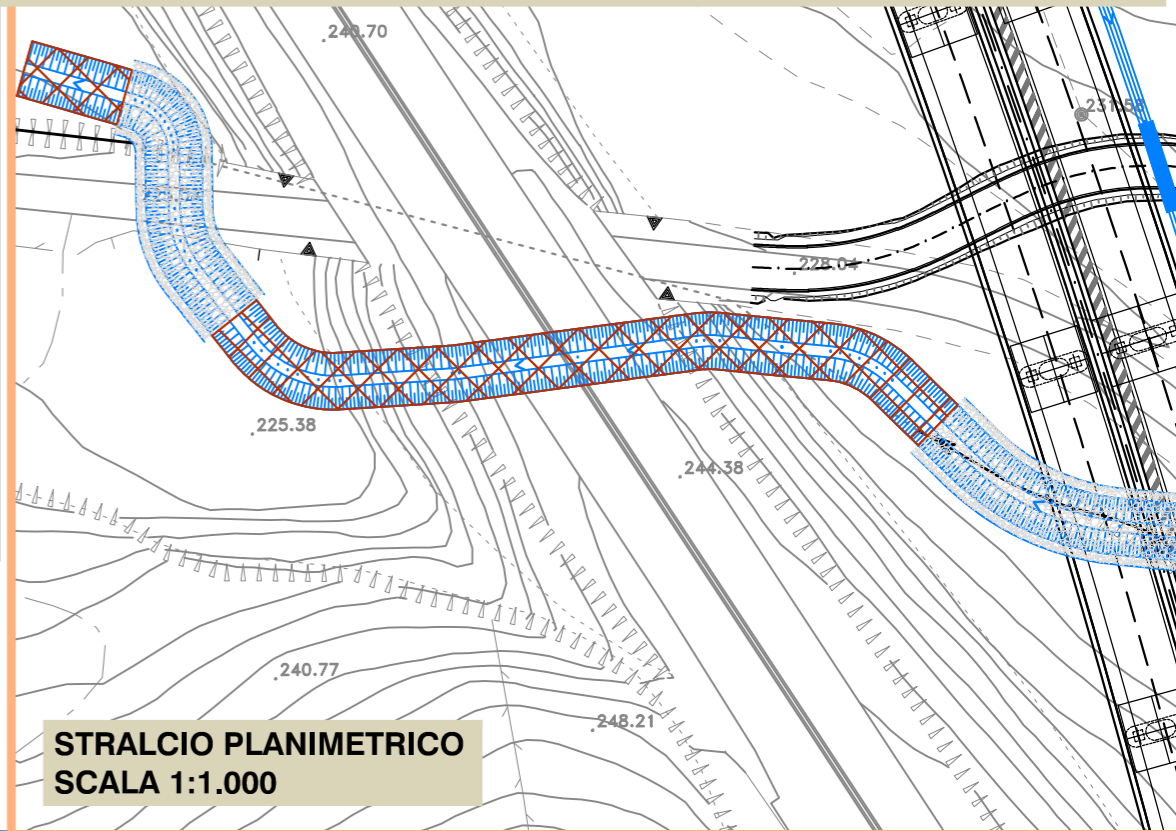
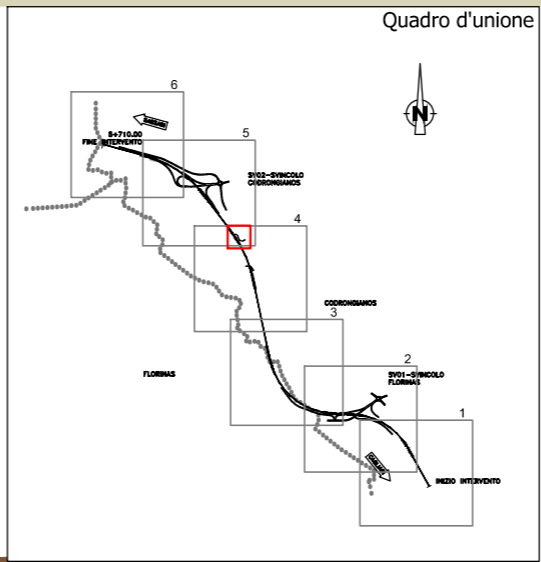
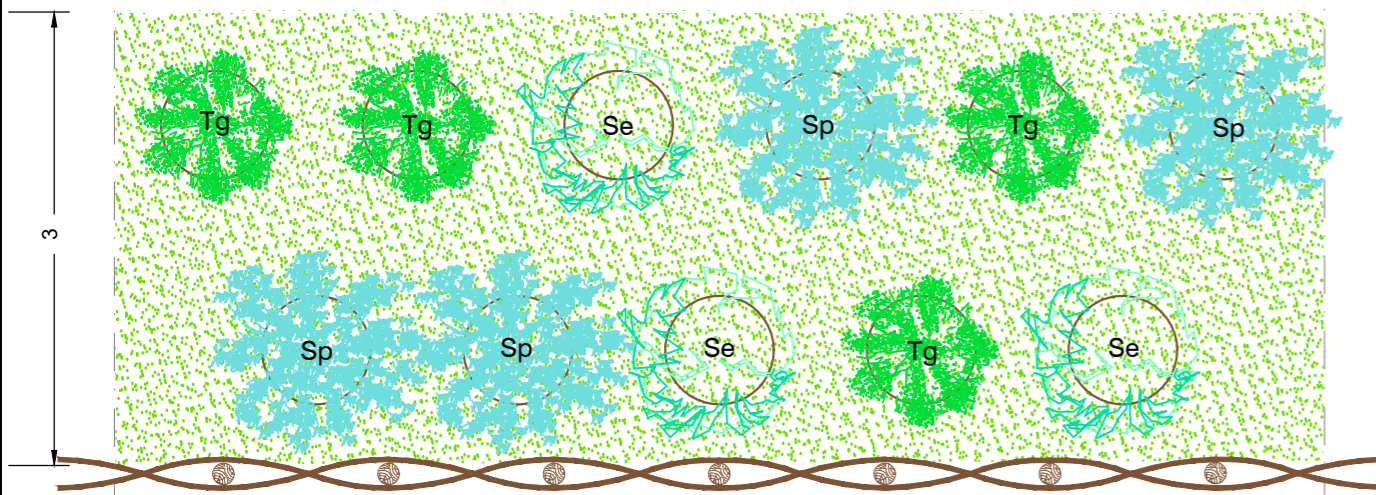


STRALCIO PLANIMETRICO



SCALA 1:200

D - VIMINATA PER SPONDA FLUVIALE

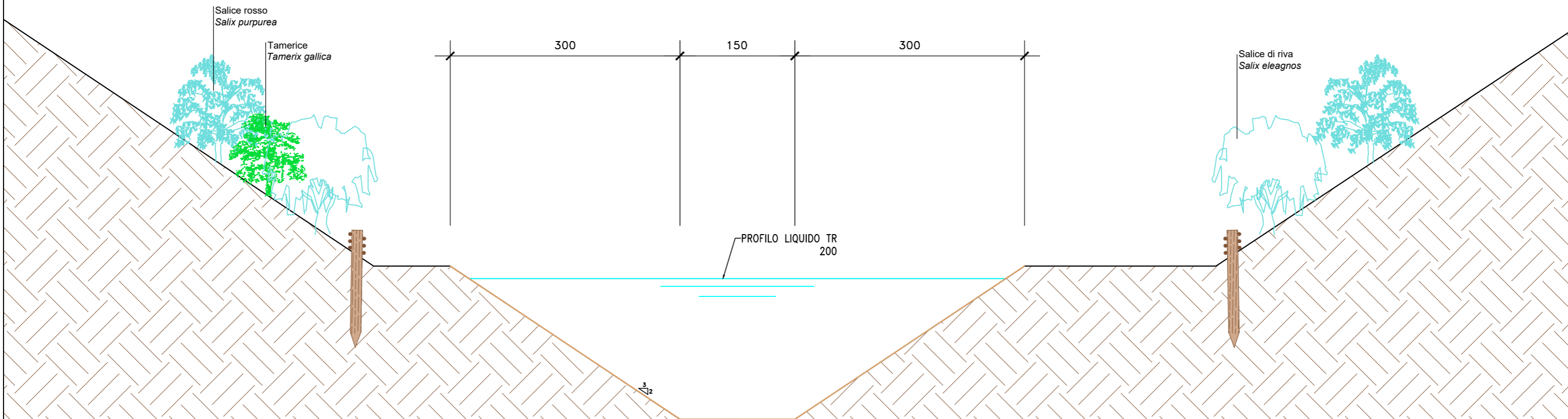


SCALA 1:50

ARBUSTI (n.12 piante ogni 24 mq)		SUPERFICIE SESTO D'IMPIANTO	N. ESSENZE
Tg	TAMERICE <i>Tamerix gallica</i>		
Sp	SALICE ROSSO <i>Salix purpurea</i>		
Se	SALICE DI RIVA <i>Salix eleagnos</i>		

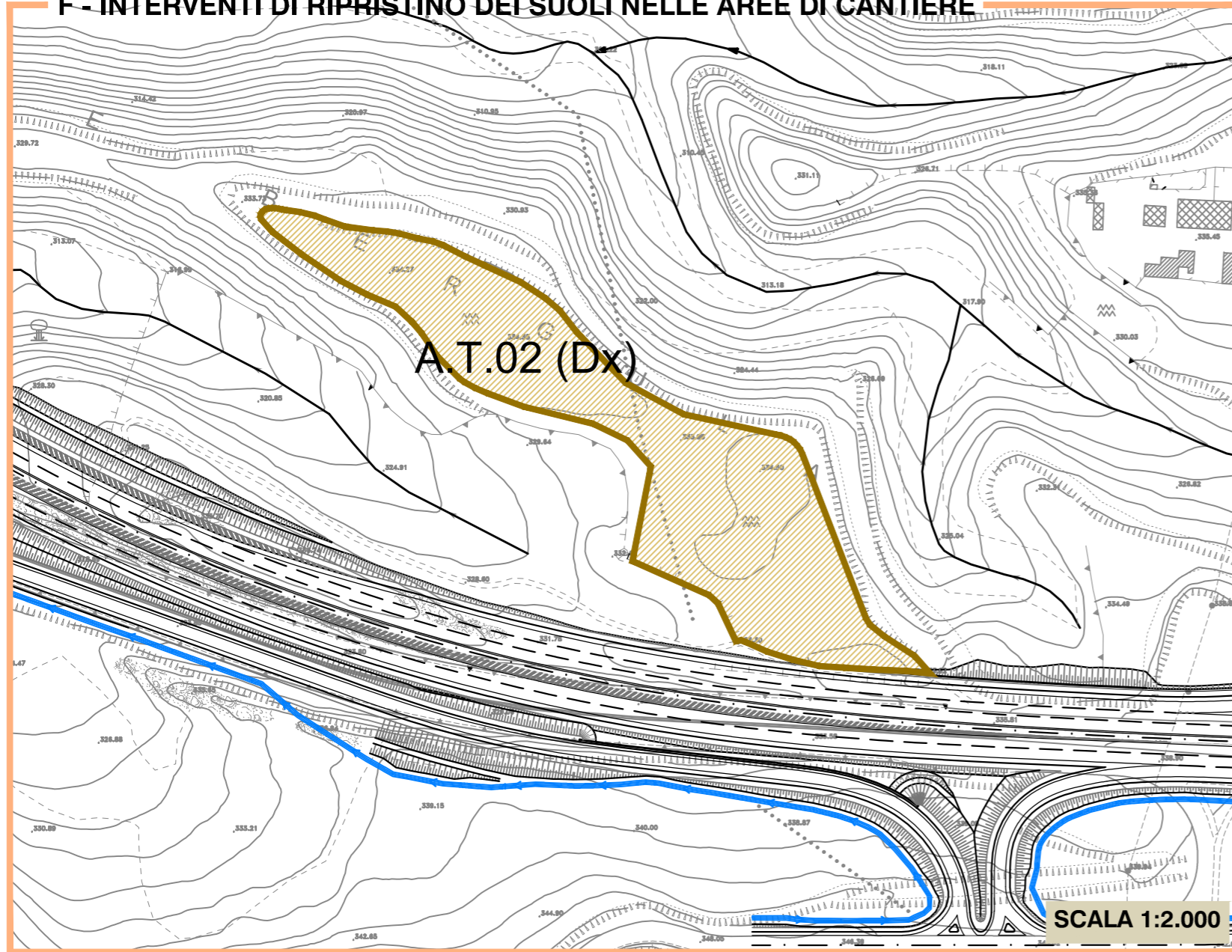
STRALCIO PLANIMETRICO
SCALA 1:1.000

Tipologico D

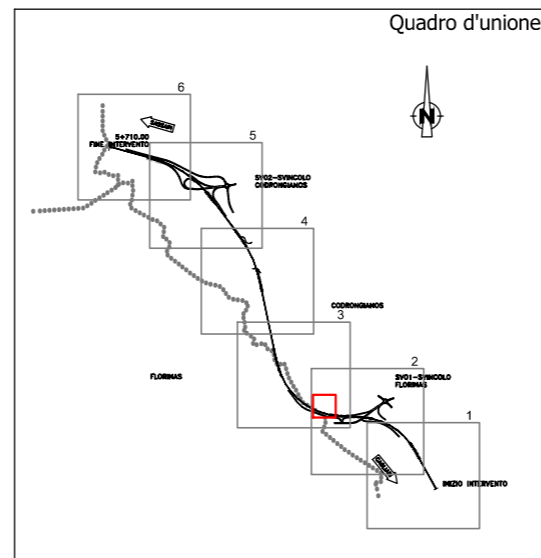


SCALA 1:50

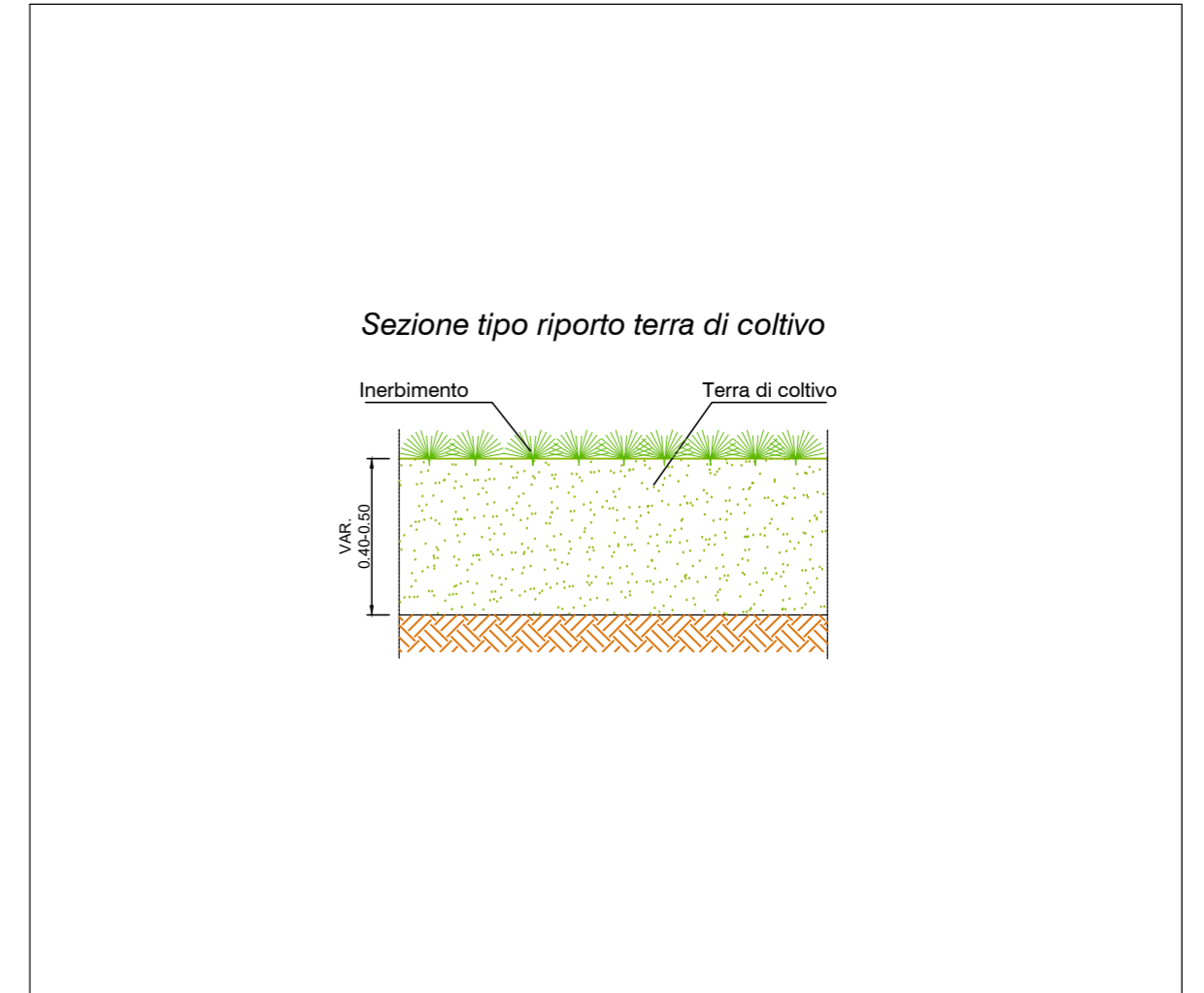
F - INTERVENTI DI RIPRISTINO DEI SUOLI NELLE AREE DI CANTIERE



ALLA CONCLUSIONE DEI LAVORI DI REALIZZAZIONE DELL'INFRASTRUTTURA STRADALE, LE AREE IN CORRISPONDENZA DELLE QUALI È PREVISTA LA LOCALIZZAZIONE DEI SITI DI CANTIERE DOVRANNO ESSERE RESTITUITE ALLA DESTINAZIONE D'USO ATTUALE, PREVALENTEMENTE AGRICOLA E/O A PRATO SFALCIATO.



PARTICOLARE RIPRISTINO DEL SUOLO



Miscuglio specie per inerbimento

Famiglia Gramineae	<i>Arrhenatherum elatius</i>
	<i>Dactylis glomerata</i>
	<i>Lolium perenne</i>
	<i>Lolium multiflorum</i>
	<i>Holcus lanatus</i>
	<i>Poa pratensis</i>
	<i>Phleum pratense</i>
	<i>Festuca rubra</i>
Famiglia Leguminosae	<i>Anthoxanthum odoratum</i>
	<i>Lotus corniculatus</i>
	<i>Medicago sativa</i>
	<i>Vicia sativa</i>
	<i>Vicia villosa</i>
	<i>Trifolium pratense</i>
	<i>Trifolium repens</i>
<i>Onobrychis viciifolia</i>	