

DESCRIZIONE DELLE ATTIVITA' PREVISTE

Nome attività	Durata
MACROFASE 1	780 g
FASE 0	90 g
V104: realizzazione parziale sottostrutture SA DX e P1DX, successivo ripristino della carreggiata DX esistente	90 g
T11 FSP DX: da km 4+920 a km 5+710 (+ MS AP E50 DX)	90 g
FASE 1	640 g
T1 FSP DX: da km 0+000 a km 0+400	18 g
T2 FSP DX: da km 0+400 a km 1+160 (+ MT AP)	217 g
V101 DX: da km 1+160 a km 1+200	195 g
SV11 NU, SV11 NS parziale, SV11NE (+MS SV11 NE DX)	163 g
SV11: SOTTOATTRAVERSAMENTO SB131 CHIUSO AL TRAFFICO - RAMPE SUD ATTIVE IN CONFIGURAZIONE ESISTENTE	0 g
T3 FSP DX: da km 1+200 a km 1+400	54 g
T4 FSP DX: da km 1+400 a km 1+780	53 g
T5 FSP DX: da km 1+780 a km 2+000	64 g
V102 DX: da km 2+000 a km 2+240 (SA, P1/P4, SB)	400 g
T6 FSP DX: da km 2+240 a km 2+490 (+ MS AP E22 DX + MT AP)	82 g
V103 DX: da km 2+490 a km 2+970 (SA,DX, P1/P8, P9-DX, SB-DX) (+ DEV02)	660 g
T7 FSP DX: da km 2+970 a km 3+260 (+MT AP)	31 g
V104 DX: da km 3+260 a km 3+580 (P2-DX, P3-DX, P4, P5, SB) (+ DEV03)	345 g
GA01 FS: da km 3+580 a km 3+700	310 g
V105 DX: da km 3+700 a km 3+964 (SA/P3, P4-DX, SB-DX) (+ DEV04 e DEV05)	400 g
T8 FSP DX: da km 3+964 a km 4+400	58 g
T9 FS: da km 4+400 a km 4+546	92 g
V106 FS: da km 4+546 a km 4+568	326 g
SV02 NU, SV02 NS parziale, SV02 NE (+MS SV02 NE DX), SV02 AS02 completamento	231 g
SV02: CHIUSO AL TRAFFICO (SV02 AS01 ATTIVA)	0 g
T10 FS: da km 4+568 a km 4+620	228 g
VIABILITA' IN ESERCIZIO - DAL KM 0+000 AL KM 2+240 SU CARREGGIATA SX ESISTENTE CON UNA CORSIA PER SENSO DI MARCIA - DAL KM 2+240 AL KM 5+710 SU 2 CORSIE SULLA CARREGGIATA SX E UNA SULLA CARREGGIATA DX	0 g
ATTIVAZIONE CARREGGIATA SX SB131 IN CONFIGURAZIONE DI PROGETTO	1 g
ATTIVAZIONE SV01 NU, SV01 NE (SOTTOATTRAVERSAMENTO SB131 APERTO IN CONFIGURAZIONE PROVISORIA)	1 g

Durante la Fase 0, di durata pari a 90 g.n.c., il traffico in esercizio è su carreggiata SX esistente della SS131, una corsia per senso di marcia (e su deviativa provvisoria tra il km 0+760 e il km 1+160).

Durante la Fase 1, di durata pari a 660 g.n.c., il traffico in esercizio è:

- dal km 0+000 al km 2+240 su carreggiata SX esistente (e su deviativa provvisoria tra il km 0+760 e il km 1+160) con una corsia attiva per senso di marcia;
- dal km 2+240 al km 5+710 su due corsie sulla carreggiata SX esistente e una sulla carreggiata DX esistente.

Al termine della presente MACROFASE si procederà alla:

- Attivazione della carreggiata SX in configurazione di progetto;
- Attivazione della rampa SV01 NU ed SV01 NE (con sottoattraversamento alla SS131 aperto in configurazione provvisoria).

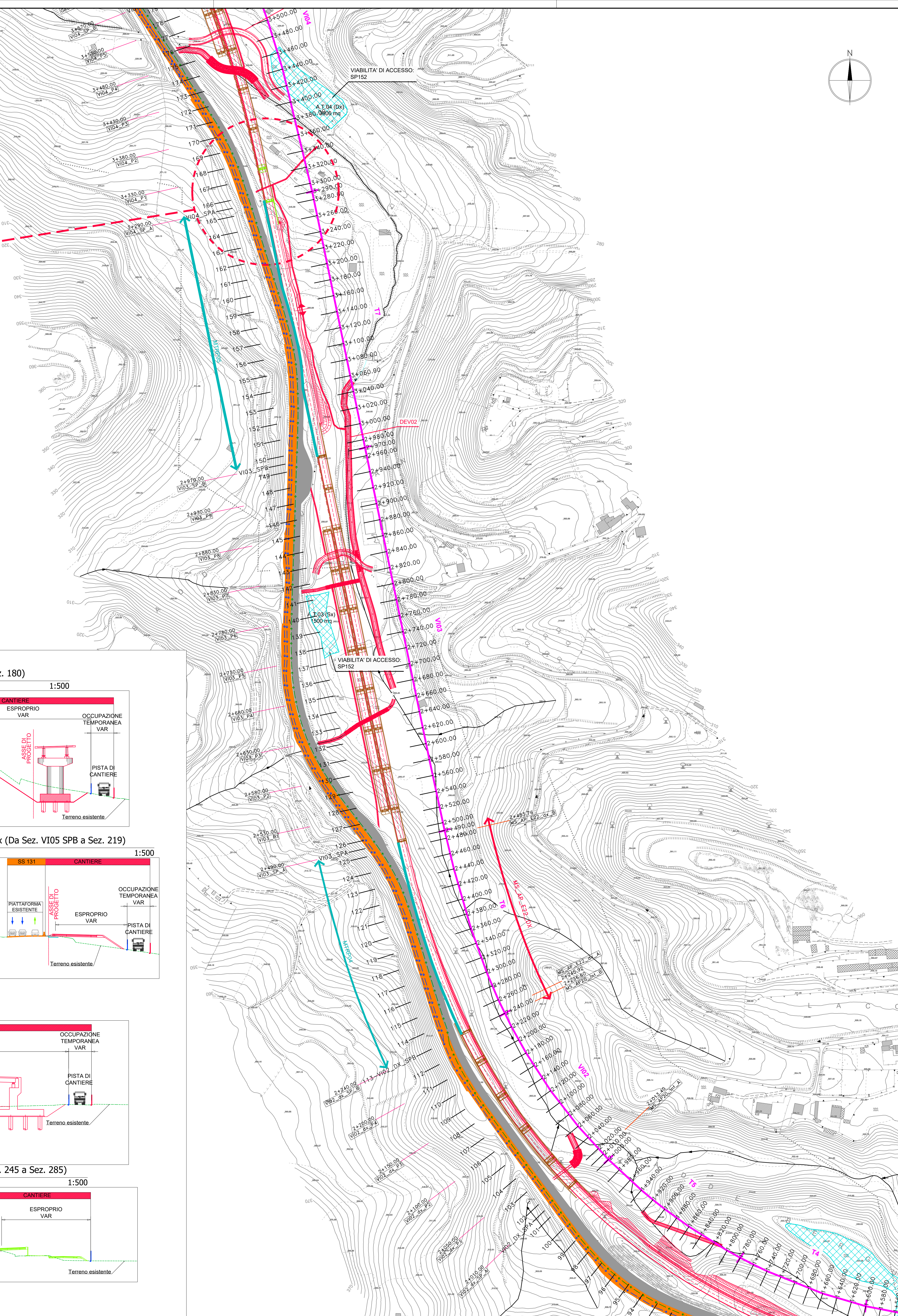
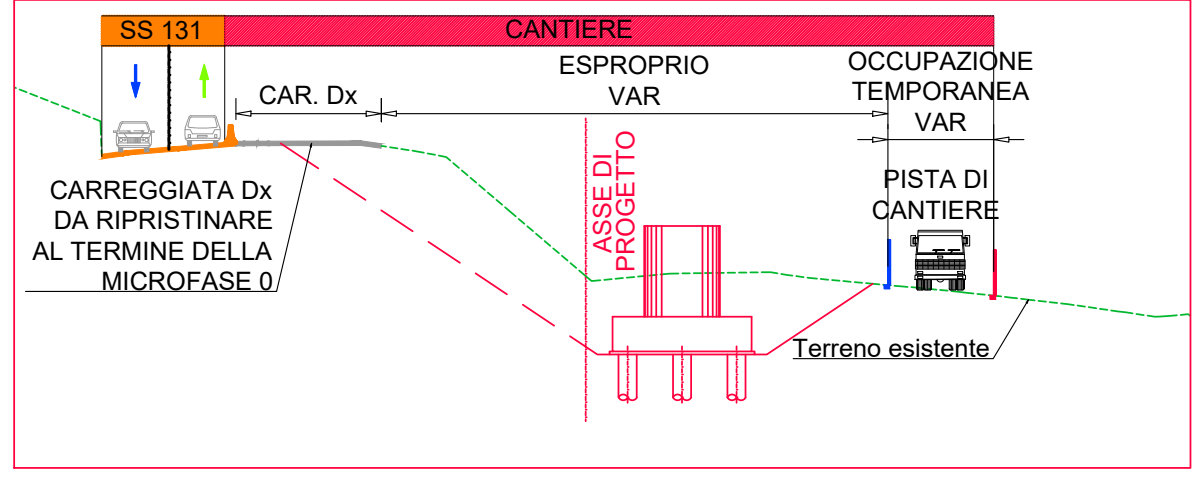
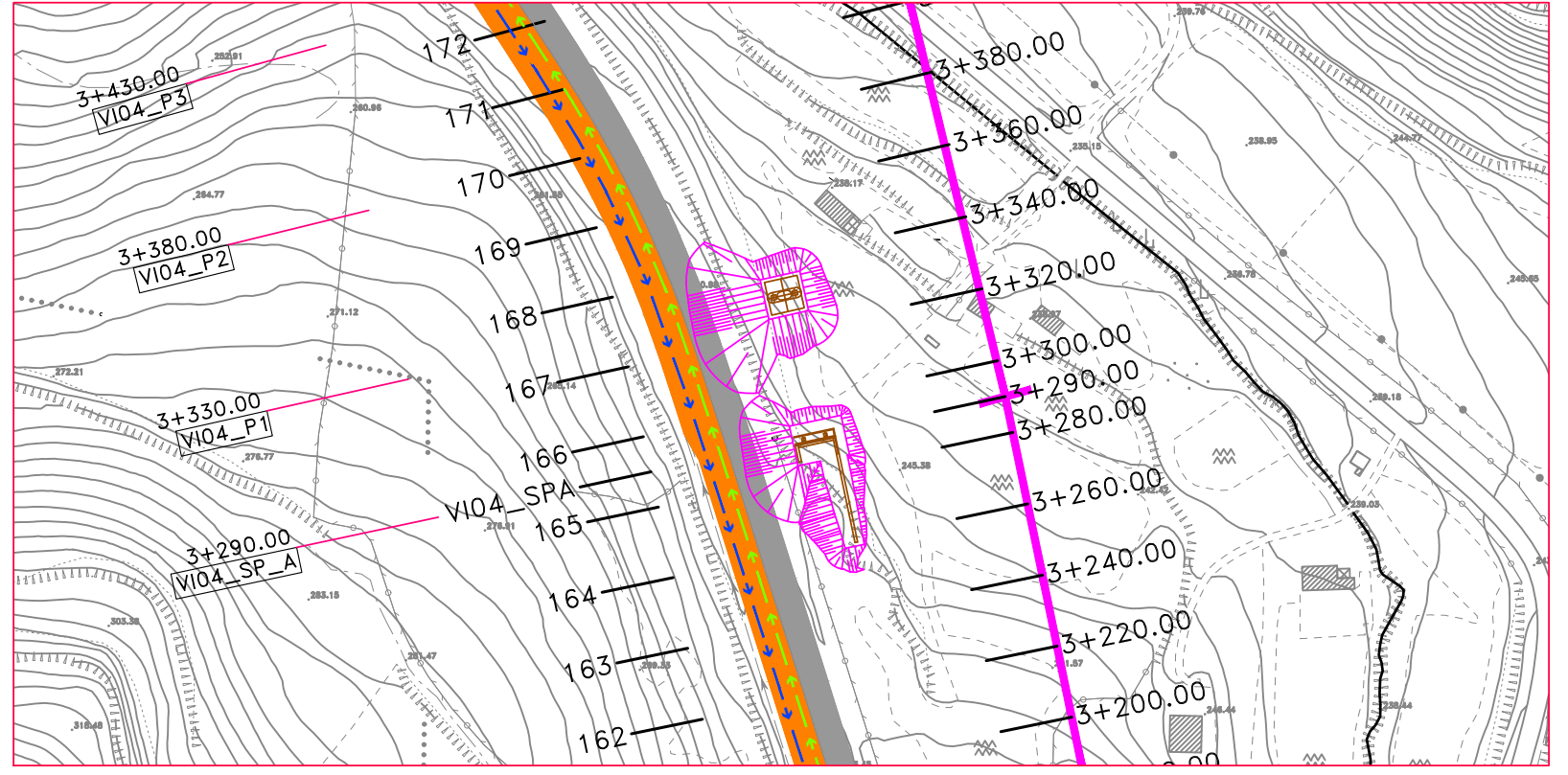
MACROFASE 1 - LEGENDA

Tipologia di intervento

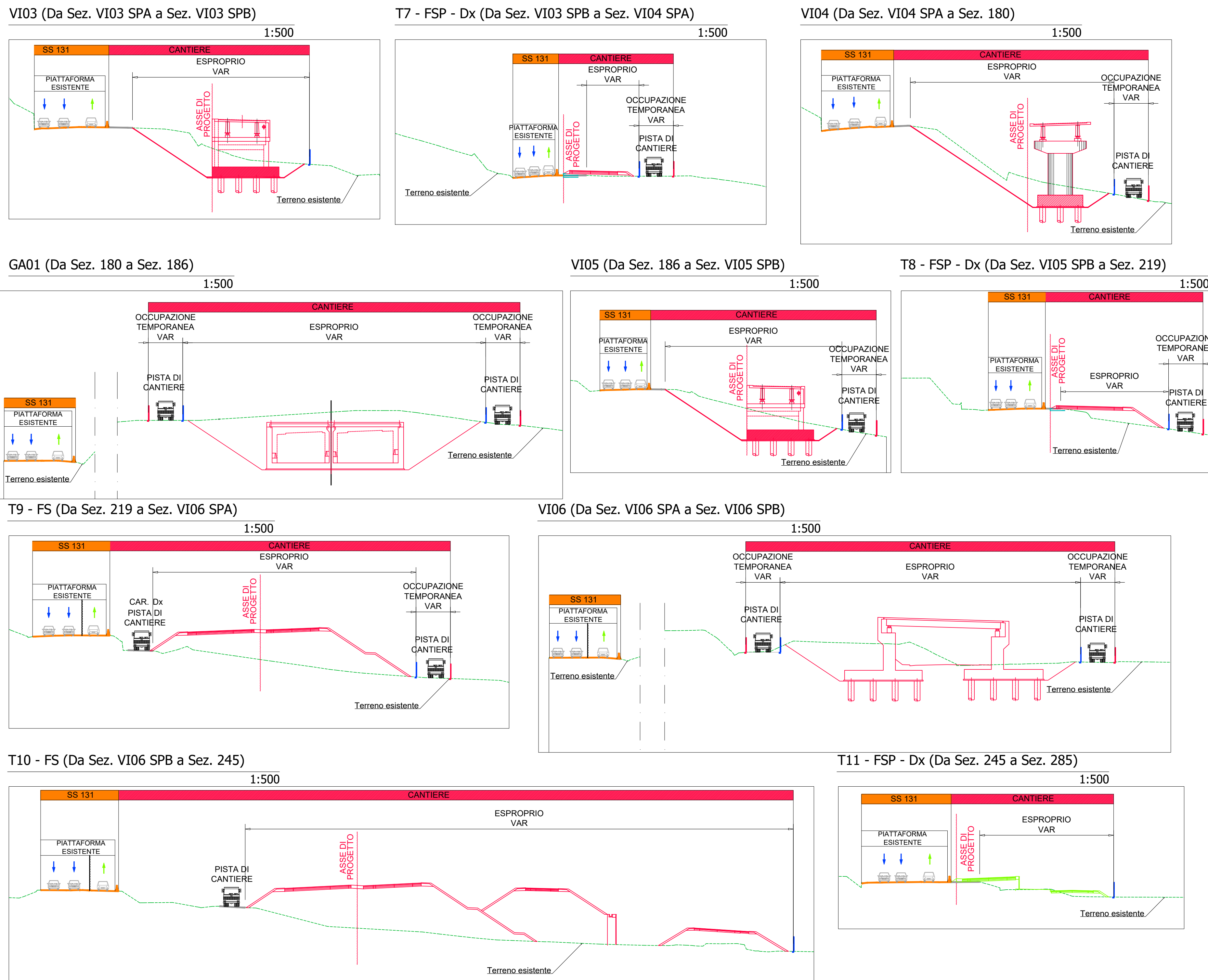
F.S.P. = FUORI SEDE PARZIALE - SUBCANTIERE Tx
 F.S. = FUORI SEDE - SUBCANTIERE Ty

	AREA LOGISTICA E DI STOCCAGGIO DEI MATERIALI PRINCIPALE - CAMPO BASE
	AREE TECNICHE
	AREE STOCCAGGIO TERRE PROVENIENTI DAGLI SCAVI
	CORPO STRADALE DA REALIZZARE
	CORPO STRADALE GIÀ REALIZZATO IN MACROFASE PRECEDENTE
	OPERE D'ARTE MAGGIORI
	MURI (MT AP) IN TERRA RINFORZATA PROVVISORI DA REALIZZARE NELLA PRESENTE MACROFASE
	NEW JERSEY
	CORSIA DI MARCIA IN ESERCIZIO RAMPE DI SVINCOLO E VIABILITA' CONNESSE
	CORSIA DI MARCIA ATTIVA IN ENTRAMBE LE DIREZIONI - ASSE PRINCIPALE - (CARREGGIATA Sx ATTUALE) - FASE 0 E FASE 1
	UNA CORSIA DI MARCIA ATTIVA E UNA CHIUSA AL TRAFFICO - (CARREGGIATA Dx ATTUALE) - FASE 1
	CORSIA DI MARCIA CHIUSA AL TRAFFICO - ASSE PRINCIPALE - (CARREGGIATA Dx ATTUALE) - FASE 0

MACROFASE 1 - FASE 0
 REALIZZAZIONE PARZIALE DELLE SOTTOSTRUTTURE PILA P1 DX E SPA DX DEL V104



SEZIONI TRASVERSALI DI CANTIERIZZAZIONE TIPOLOGICHE DEL SUB CANTIERE DI APPARTENENZA



Sanas
 GRUPPO FS ITALIANE

Direzione Progettazione e Realizzazione Lavori

S.S. n.131 "Carlo Felice"
 Completamento itinerario Sassari - Olbia

Potenziamento-Messa in sicurezza dal km 192+500 al km 209+500

1° lotto (dal km 193 al km 199)

PROGETTO DEFINITIVO

PROGETTAZIONE: ATI VIA - SERING - VDP - BRENG

PROGETTISTA E RESPONSABILE DELL'INTEGRAZIONE DELLE PRESTAZIONI SPECIFICHE:
 Dott. Ing. Giovanni Pizzani (Ord. Ing. Prov. Roma 2726)

RESPONSABILE D'AREA:
 Responsabile Tecnico-Progetto: Dott. Ing. Massimo Cignoni (Ord. Ing. Prov. Roma 26517)
 Responsabile Direzione: Dott. Ing. Giovanni Pizzani (Ord. Ing. Prov. Roma 2726)
 Responsabile Impianti, Costruzione e Impianti: Dott. Ing. Sergio Di Majo (Ord. Ing. Prov. Roma 14660)
 Responsabile Ambiente: Dott. Ing. Francesco Venturoli (Ord. Ing. Prov. Roma 14660)

GEOLOGO:
 Dott. Geol. Enrico Curatolo (Ord. Geol. Regione Sicil. 966)

COORDINATORE SICUREZZA IN FASE DI PROGETTAZIONE:
 Dott. Ing. Matteo Di Giacomo (Ord. Ing. Prov. Roma 19136)

RESPONSABILE SIA:
 Dott. Ing. Francesco Venturoli (Ord. Ing. Prov. Roma 14660)

VISTO: IL RESPONSABILE DEL PROCEDIMENTO:
 Dott. Ing. Salvatore Frisco

GRUPPO DI PROGETTAZIONE
VIA
 INGEGNERIA

SERING
 INGEGNERIA

BRENG
 BRIDGE ENGINEERING

CANTIERIZZAZIONE

Macrofase 1 - planimetria e sezioni tipo - Tav. 2 di 3

CODICE PROGETTO	NOV. FILE	REVISIONE	SCALA:
PROGETTO	CA349_T00CA00CANPE02_04_A	-	Varie
PROG. ANNO	2020	-	-
CODICE ELAB.	T00CA00CANPE03	-	-
D	-	-	-
C	-	-	-
B	-	-	-
A	EMMISSIONE	NOV. 2020	11/2020
REV.	DESCRIZIONE	DATA	REDATTO VERIFICATO APPROVATO