

DESCRIZIONE DELLE ATTIVITA' PREVISTE

Nome attività	Durata
MACROFASE 2	469 g
FASE 0	56 g
T11 FSP SX: da km 4+920 a km 5+710	56 g
VIABILITA' IN ESERCIZIO SU CARREGGIATA DX IN CONFIGURAZIONE DI PROGETTO (UNA CORSA PER SENSO DI MARCIA)	0 g
FASE 1	394 g
T1 FSP SX: da km 0+000 a km 0+400	18 g
T2 FSP SX: da km 0+400 a km 0+160 (+ MS AP E08 SX completamento e DEMOLIZIONE DEVIATA PROVVISORIA)	245 g
VI01 SX: da km 1+160 a km 1+200	170 g
SV01 SU (+MS SV01 SU SX), SV01 NS completamento, SV01SE	130 g
SV01: SOTTOCANTIERI TRAVESSAMENTO SS131 CHIUSO AL TRAFFICO - RAMPE NORD ATTIVE IN CONFIGURAZIONE DI PROGETTO; RAMPE SUD CHIUSE	0 g
ATTIVAZIONE SOTTOCANTIERI TRAVESSAMENTO SV01 IN CONFIGURAZIONE DI PROGETTO	1 g
T3 FSP SX: da km 1+200 a km 1+600	79 g
T4 FSP SX: da km 1+600 a km 1+780	53 g
T5 FSP SX: da km 1+780 a km 2+000	54 g
VI02 SX: da km 2+000 a km 2+240	170 g
T6 FSP SX: da km 2+240 a km 2+490	35 g
VI03 SX: da km 2+490 a km 2+970 (SA-SX, P9-SX, SB SX)	240 g
T7 FSP SX: da km 2+970 a km 3+280	31 g
VI04 SX: da km 3+280 a km 3+580 (SA SX, P1 SX, P2 SX, P3 SX)	235 g
GA01 FS: da km 3+580 a km 3+700 (rimozione pavimentazione SS131 esistente e rinverdimento)	10 g
VI05 SX: da km 3+700 a km 3+964 (P4-SX, SB SX)	58 g
T8 FSP SX: da km 3+964 a km 4+400	180 g
T9 FS: da km 4+400 a km 4+546 (rimozione pavimentazione SS131 esistente e rinverdimento)	10 g
SV02 SU, SV02 SE, SV02 NS completamento	70 g
T10 FS: da km 4+546 a km 4+920 (rimozione pavimentazione SS131 esistente e rinverdimento)	10 g
VIABILITA' IN ESERCIZIO - DA KM 0+000 AL KM 4+400 SU CARREGGIATA DX DI PROGETTO - DAL KM 4+400 AL KM 5+710 SU SS131 IN CONFIGURAZIONE DI PROGETTO (2+2 CORSE CARREGGIATA DX E SX)	0 g
ATTIVAZIONE SOTTOCANTIERI TRAVESSAMENTO SV01 IN CONFIGURAZIONE DI PROGETTO	1 g
ATTIVAZIONE SV01 E SV02 IN CONFIGURAZIONE DI PROGETTO	1 g

Durante la Fase 0, di durata pari a 56 g.n.c., il traffico in esercizio è su carreggiata DX di progetto della SS131, su una corsia per senso di marcia.

Durante la Fase 1, di durata pari a 394 g.n.c., il traffico in esercizio è:

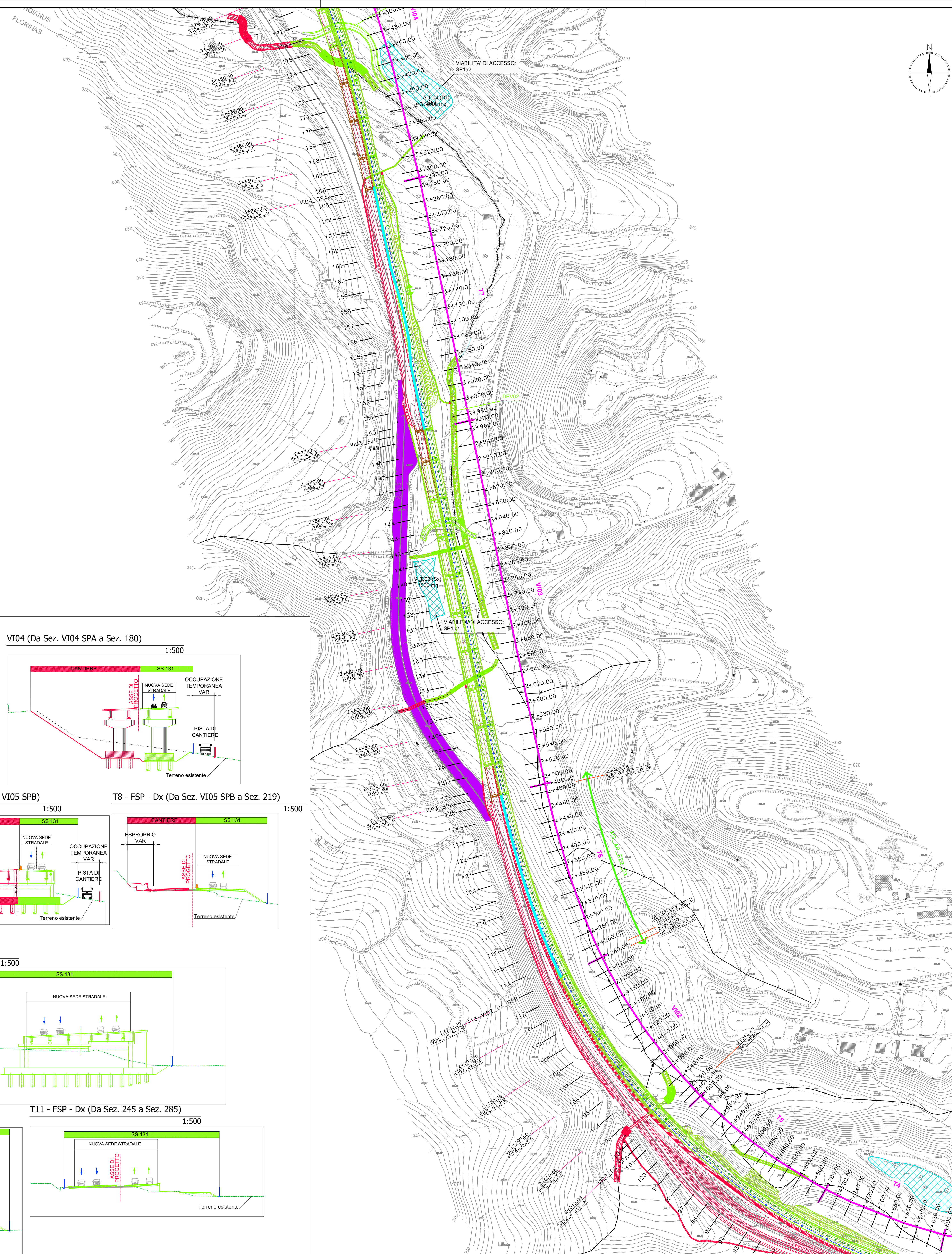
- dal km 0+000 al km 4+400 su carreggiata DX di progetto con una corsia attiva per senso di marcia;
- dal km 4+400 al km 5+710 su SS131 in configurazione di progetto (carreggiata DX e SX di progetto attiva - 4 corsie complessive).

Al termine della presente macrofase si procederà alla:

- Attivazione della SS131 in configurazione di progetto;
- Attivazione dello svincolo SV01 e SV02 in configurazione di progetto.

Nome attività	Durata
MACROFASE 3 - ATTIVITA DI CHIUSURA	16 g
Attività di completamento	10 g
Opere a verde	10 g
Smaltimento cantieri	10 g
Ripristino luoghi ante-opera	6 g
FLOAT - MARGINE DI FLESSIBILITA' (variazioni della produttività legata alle condizioni climatiche sfavorevoli)	142 g

La viabilità in esercizio è su SS131 in configurazione di progetto.

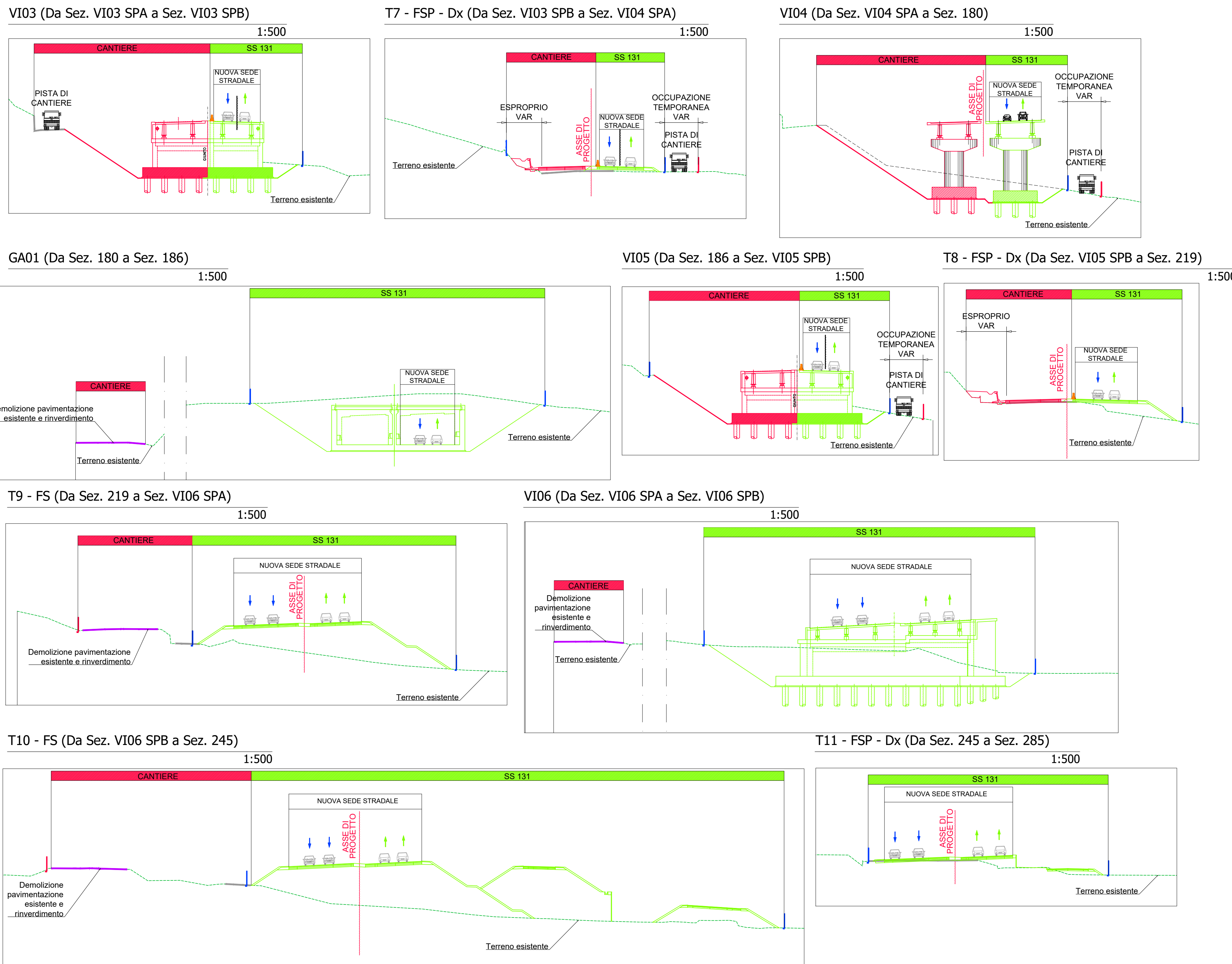


MACROFASE 2 - LEGENDA

Tipologia di intervento
 I.S. = INTERVENTO IN SEDE
 F.S.P. = FUORI SEDE PARZIALE
 F.S. = FUORI SEDE

- AREA LOGISTICA E DI STOCCAGGIO DEI MATERIALI PRINCIPALE - CAMPO BASE
- AREE LOGISTICHE DI STOCCAGGIO MINORI - AREE TECNICHE
- AREE STOCCAGGIO VERDE
- CORPO STRADALE E OPERE D'ARTE MINORI
- OPERE D'ARTE MAGGIORI
- STRADE ESISTENTI CHIUSE AL TRAFFICO NELLA PRESENTE MACROFASE (Vedi tavola demolizioni)
- SS284 ESISTENTE
- CONFINI COMUNALI
- CORPO STRADALE E OPERE D'ARTE MINORI REALIZZATE IN MACROFASE 1
- OPERE D'ARTE MAGGIORI REALIZZATE IN MACROFASE 1
- MURI TIPO FASTWALL (REALIZZATI IN MACROFASE 1)
- CORSIA DI MARCIA ATTIVA IN DIREZIONE BRONTE - ASSE PRINCIPALE
- CORSIA DI MARCIA ATTIVA IN DIREZIONE CATANIA - ASSE PRINCIPALE
- CORSIA DI MARCIA IN ESERCIZIO RAMPE DI SVINCOLO E VIABILITA' CONNESSE

SEZIONI TRASVERSALI DI CANTIERIZZAZIONE TIPOLOGICHE DEL SUB CANTIERE DI APPARTENENZA



Sanas
GRUPPO FS ITALIANE

Direzione Progettazione e Realizzazione Lavori

S.S. n.131 "Carlo Felice"
Completamento itinerario Sassari - Olbia

Potenziamento-Messa in sicurezza dal km 192+500 al km 209+500

1° lotto (dal km 193 al km 199)

PROGETTO DEFINITIVO COD. CA349

PROGETTAZIONE: **ATI VIA - SERING - VDP - BRENG**

PROGETTISTA E RESPONSABILE DELL'INTEGRAZIONE DELLE PRESTAZIONI PRECONCLUSIVE:
 Det. Ing. Giovanni Pizzo (Ord. Ing. Prov. Anno 27294)

RESPONSABILE D'AREA:
 Responsabile Tecnico-Progettuale: Det. Ing. Massimo Cignone (Ord. Ing. Prov. Anno 20517)
 Responsabile Strutturale: Det. Ing. Giovanni Pizzo (Ord. Ing. Prov. Anno 27294)
 Responsabile Impianti, Costruzioni e Impianti: Det. Ing. Sergio Di Mola (Ord. Ing. Prov. Anno 27294)
 Responsabile Ambiente: Det. Ing. Francesco Ventura (Ord. Ing. Prov. Anno 14680)

COORDINATORE SICUREZZA IN FASE DI PROGETTAZIONE:
 Det. Ing. Matteo Di Giacomo (Ord. Ing. Prov. Anno 19136)

RESPONSABILE SUI:
 Det. Ing. Francesco Ventura (Ord. Ing. Prov. Anno 14680)

VISTO: IL RESPONSABILE DEL PROCEDIMENTO:
 Det. Ing. Salvatore Franco

GRUPPO DI PROGETTAZIONE
VIA INGEGNERIA
SERING INGEGNERIA
BRENG BRIDGE ENGINEERING

CANTIERIZZAZIONE

Macrofase 2 - planimetria e sezioni tipo - Tav. 2 di 3

CODICE PROGETTO	PROGETTO	LV. PROG. ANNO	NOME FILE	REVISIONE	SCALA:
DP00349	D 20	20	CA349_TO0CA00CANPE05_07_A	A	Varie
D					
C					
B					
A	EMISSIONE	NOV. 2020	MCCORVIO	S. ZAVATTI	IL PAZIO
REV.	DESCRIZIONE	DATA	REDATTO	VERIFICATO	APPROVATO