

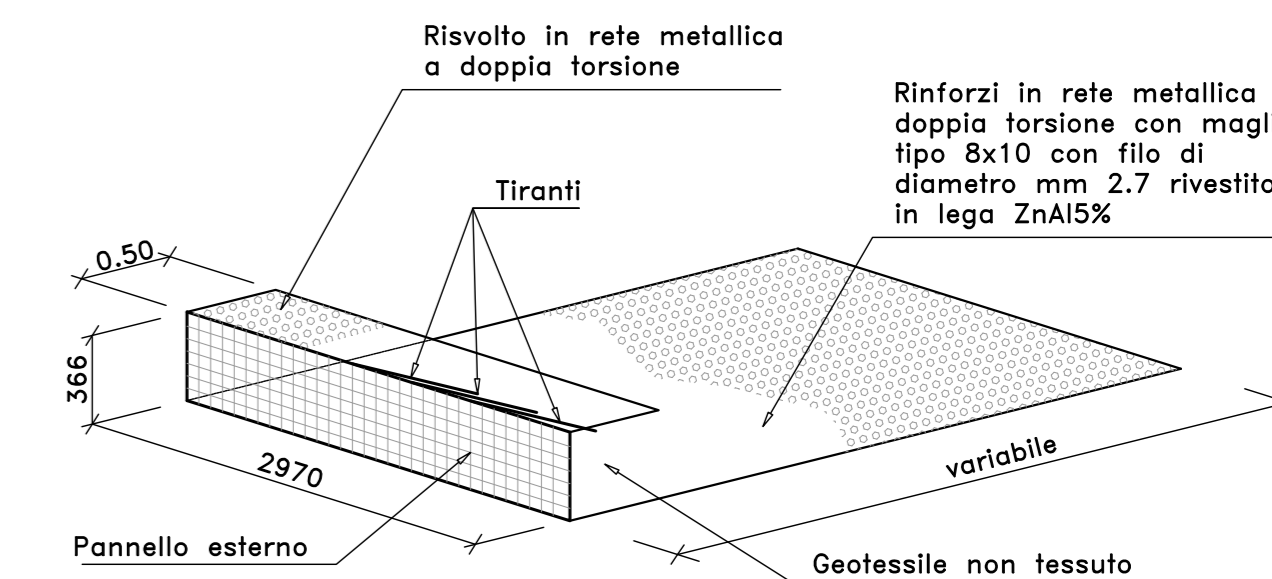
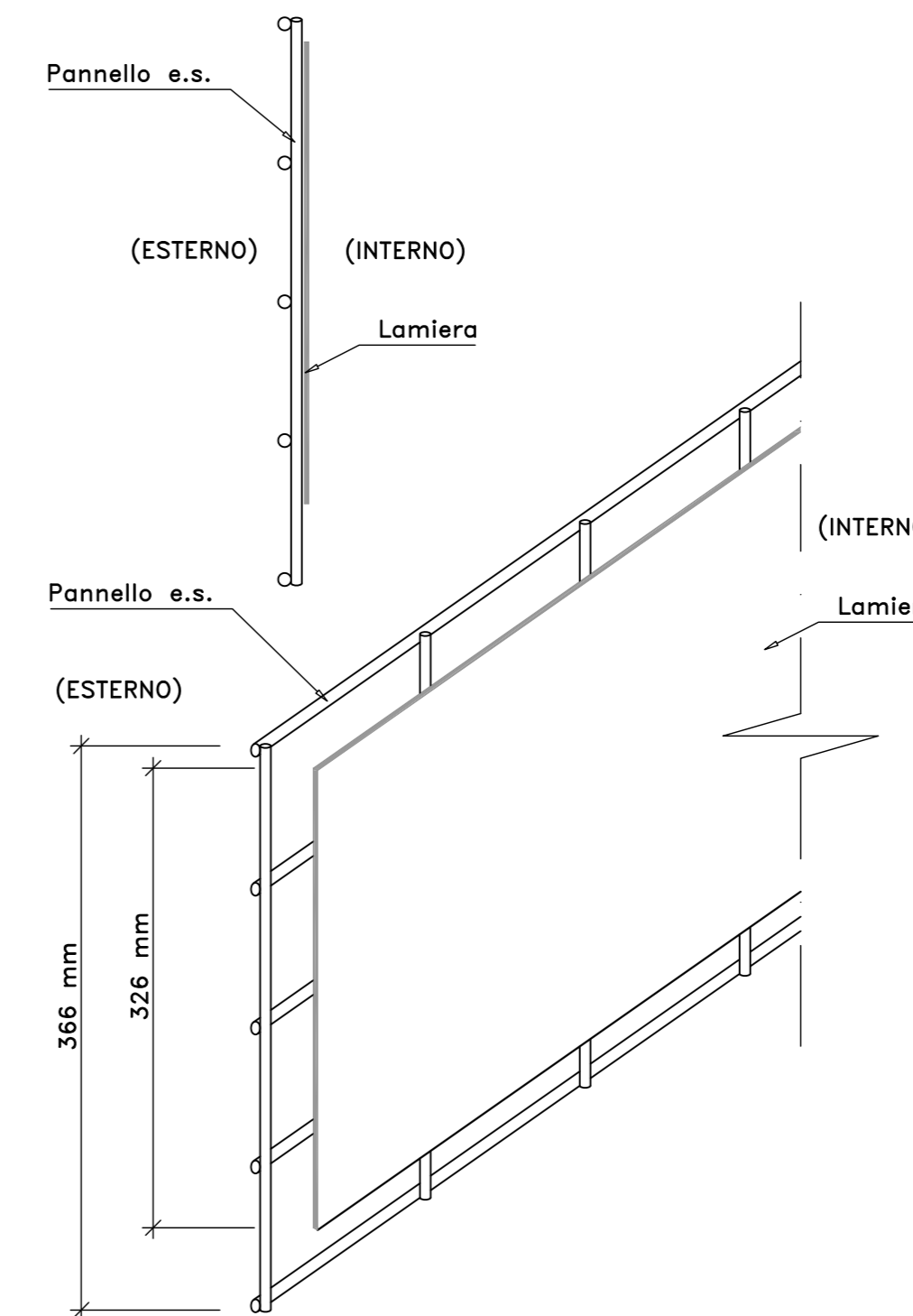
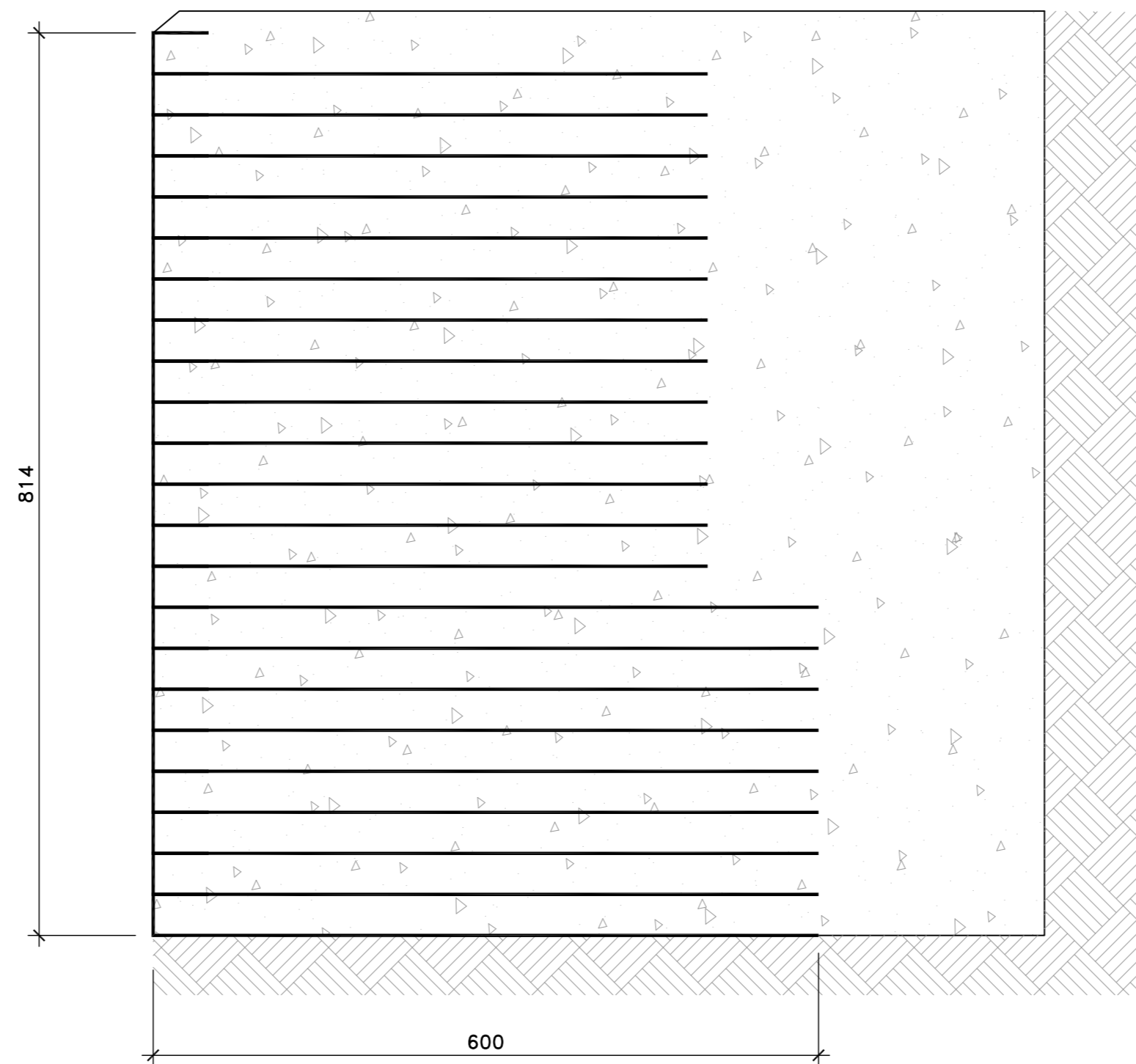
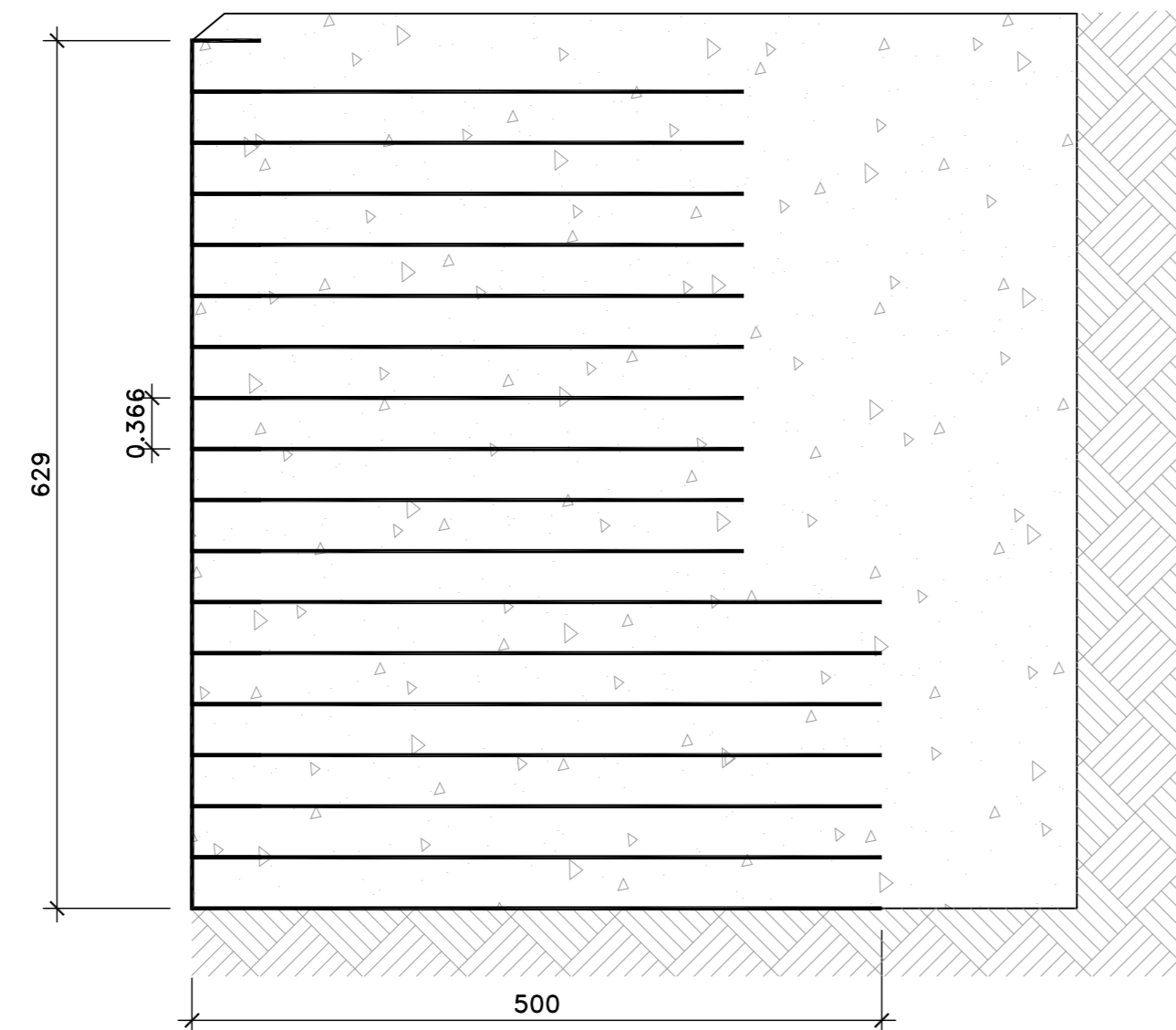
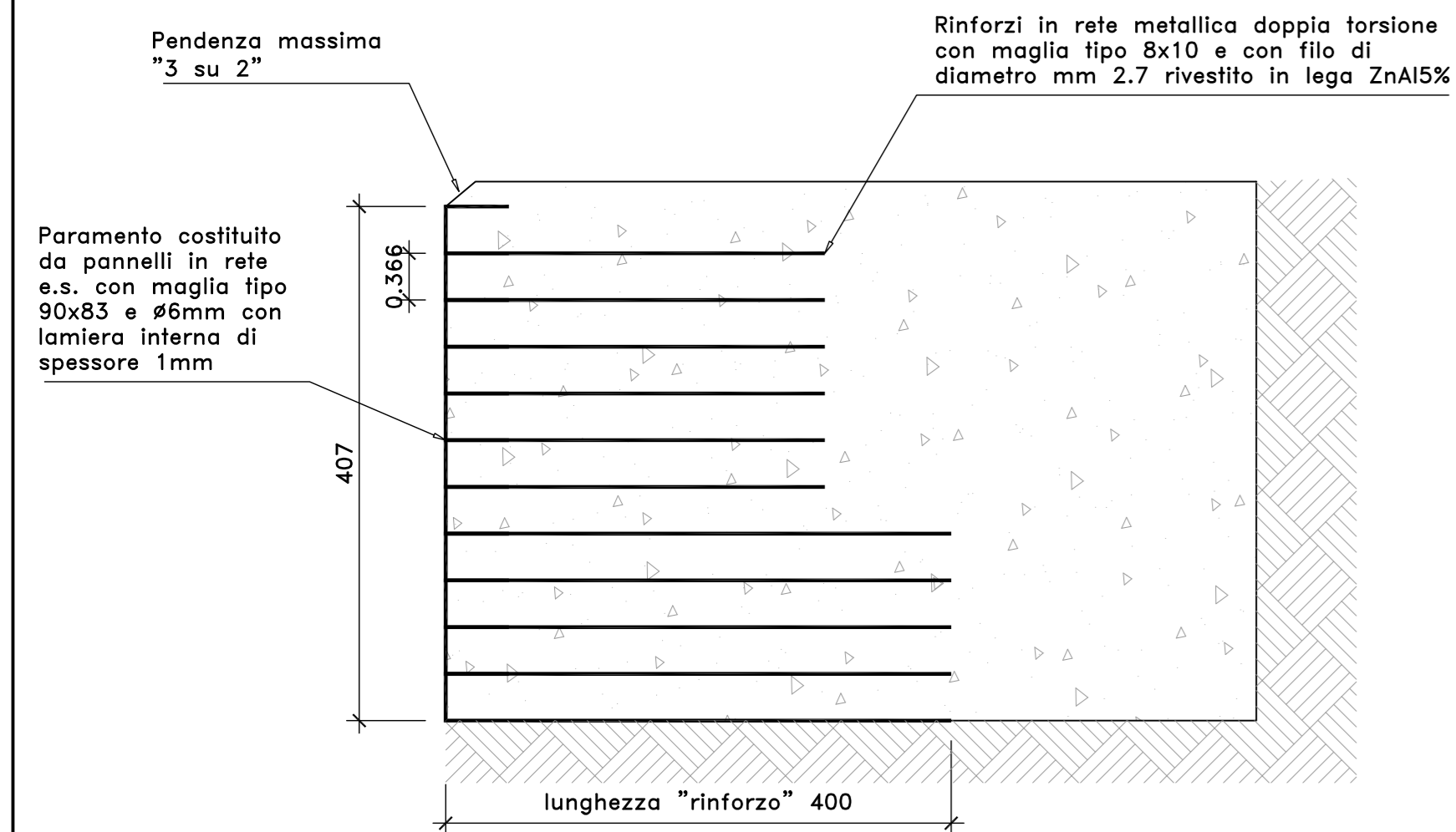
MTRP - H4

MTRP - H6

MTRP - H8

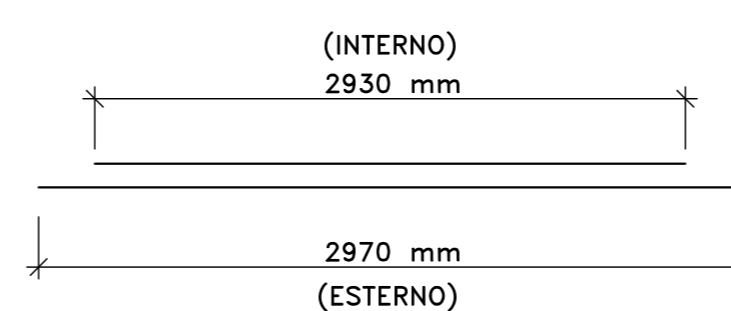
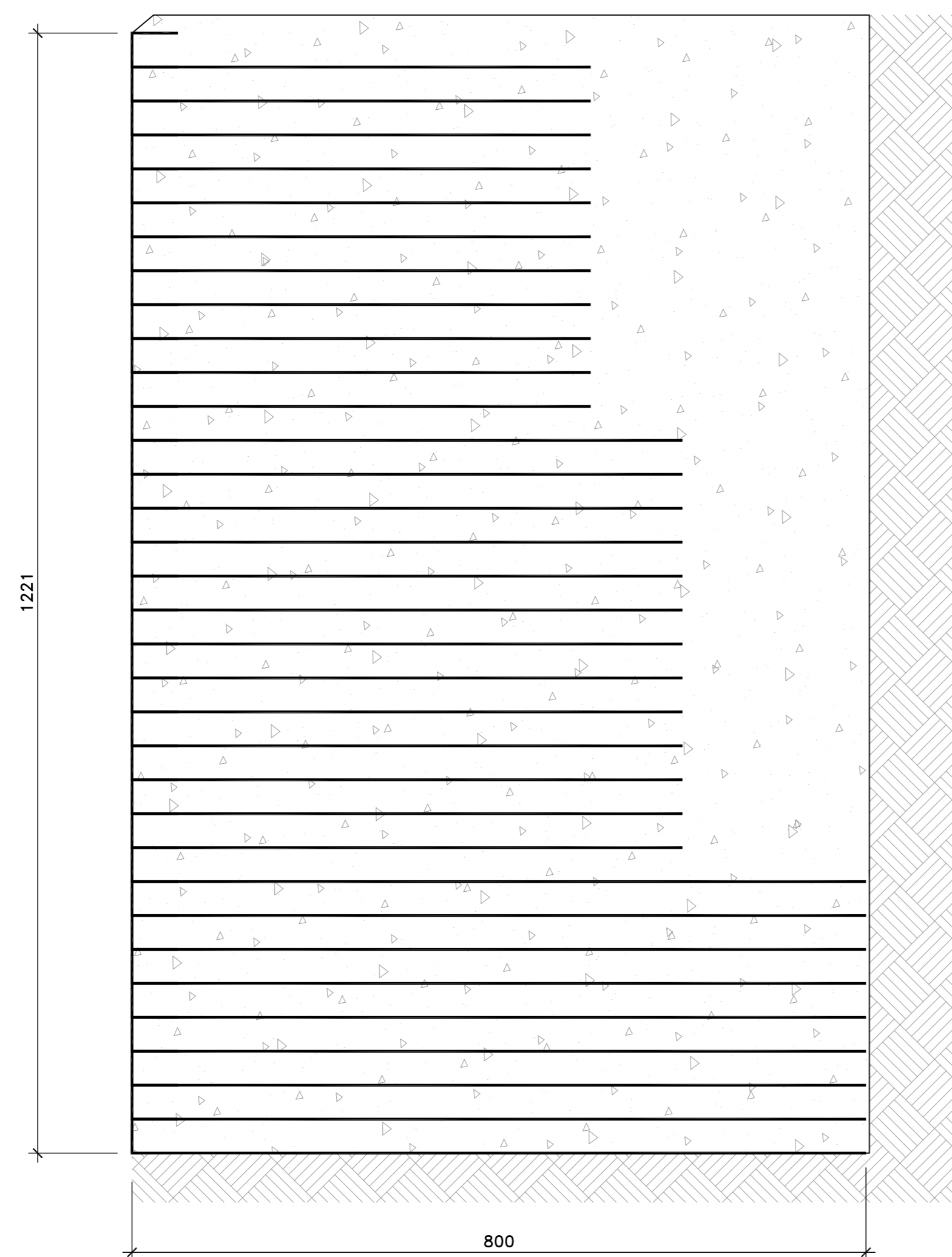
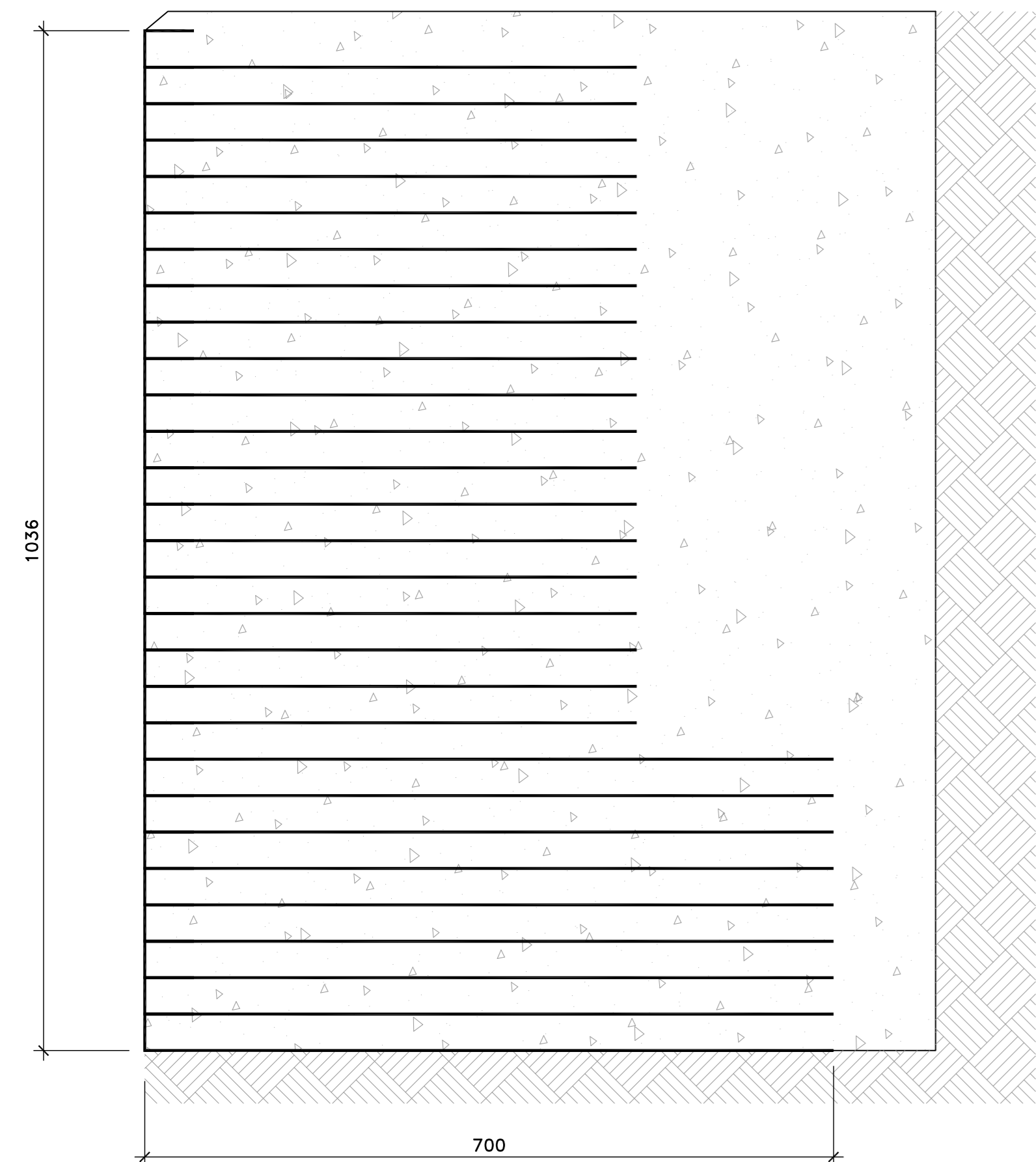
DETTAGLI

CARATTERISTICHE DEGLI ELEMENTI DI RINFORZO

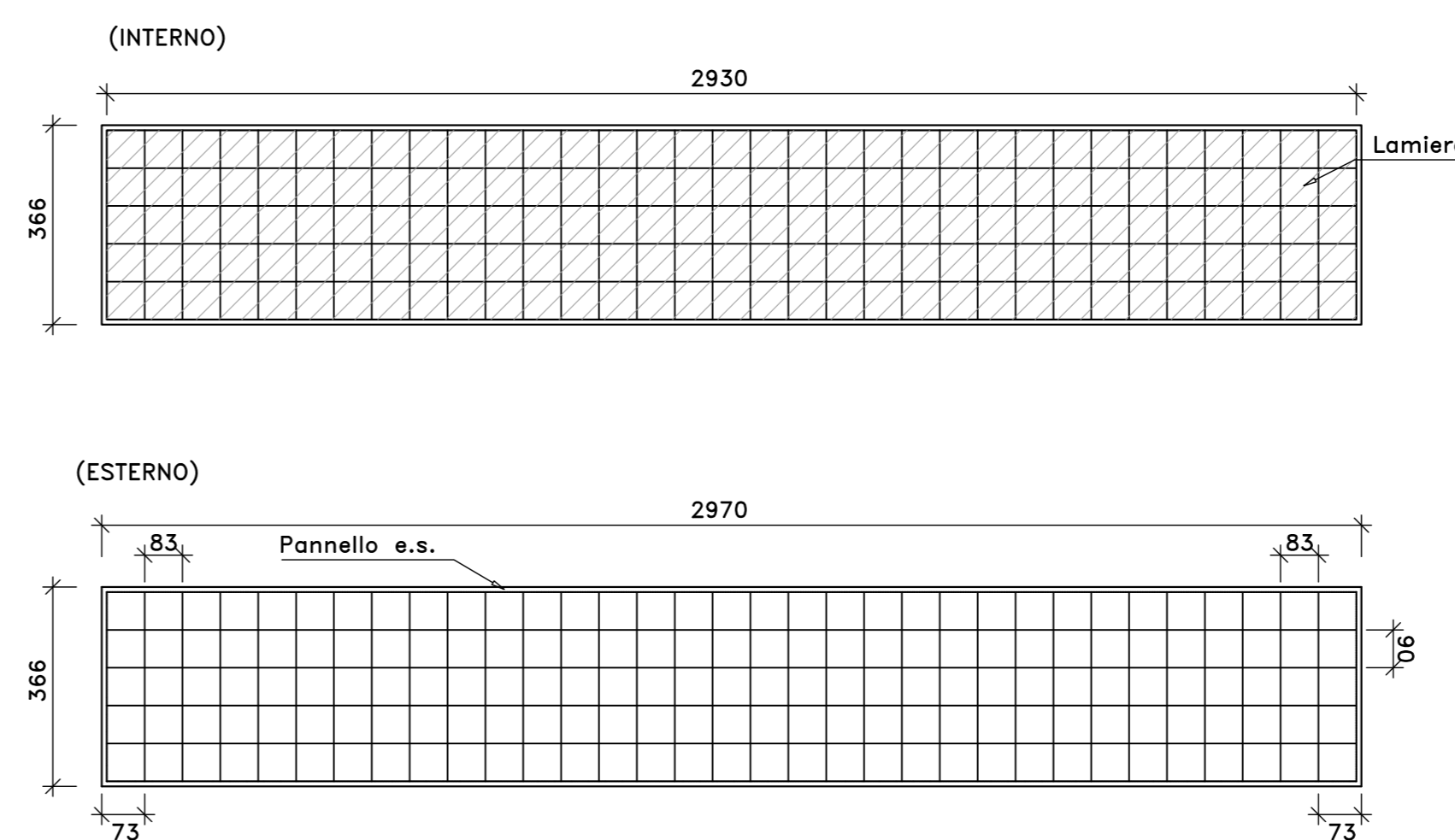


MTRP - H10

MTRP - H12



SCHEMA FRONTALE PANNELLI



Sanas
GRUPPO FS ITALIANE
Direzione Progettazione e Realizzazione Lavori

S.S. n.131 "Carlo Felice"
Completamento itinerario Sassari - Olbia
Potenziamento - Messa in sicurezza dal km 192+500 al km 209+500
1° lotto (dal km 193 al km 199)

PROGETTO DEFINITIVO COD. CA349

PROGETTAZIONE: ATI VIA - SERING - VDP - BRENG

PROGETTISTA E RESPONSABILE DELL'INTEGRAZIONE DELLE PRESTAZIONI SPECIALISTICHE: Dott. Ing. Giovanni Piazza (Ord. Ing. Prov. Roma 27296)

RESPONSABILI D'AREA:
Responsabile Tracciato stradale: Dott. Ing. Massimo Capasso (Ord. Ing. Prov. Roma 26031)
Responsabile Strutture: Dott. Ing. Giovanni Piazza (Ord. Ing. Prov. Roma 27296)
Responsabile Idraulica, Geotecnica e Impianti: Dott. Ing. Sergio Di Maio (Ord. Ing. Prov. Palermo 2875)
Responsabile Ambiente: Dott. Ing. Francesco Ventura (Ord. Ing. Prov. Roma 14660)

COORDINATORE SICUREZZA IN FASE DI PROGETTAZIONE: Dott. Ing. Matteo Di Giovanni (Ord. Ing. Prov. Roma 15138)

RESPONSABILE SIA: Dott. Ing. Francesco Ventura (Ord. Ing. Prov. Roma 14660)

VISTO: IL RESPONSABILE DEL PROCEDIMENTO: Dott. Ing. Salvatore Frasca

GRUPPO DI PROGETTAZIONE
MANDATARI:
VIA INGEGNERIA
MANDATARI:
SERING INGEGNERIA
vdp
BRENG BRIDGE ENGINEERING

CANTIERIZZAZIONE
MURI IN TERRA RINFORZATA PROVVISORI
Carpenterie, sezione tipo e dettagli

ING. GIOVANNI PIAZZA
INGEGNERE
PROVA
N. 127296
ROMA 1998

CODICE PROGETTO		NOME FILE		REVISIONE	SCALA:
CA349_T00CA00GETCP01_A		CA349_T00CA00GETCP01_A		A	Varie
PROGETTO	ELAB.	ELAB.	ELAB.	VERIFICATO	APPROVATO
D					
C					
B					
A	EMISSIONE	NOV 2020	G. BENVENUTO	L. FREZZA	G. PIAZZA
REV.	DESCRIZIONE	DATA	REDATTO	VERIFICATO	APPROVATO