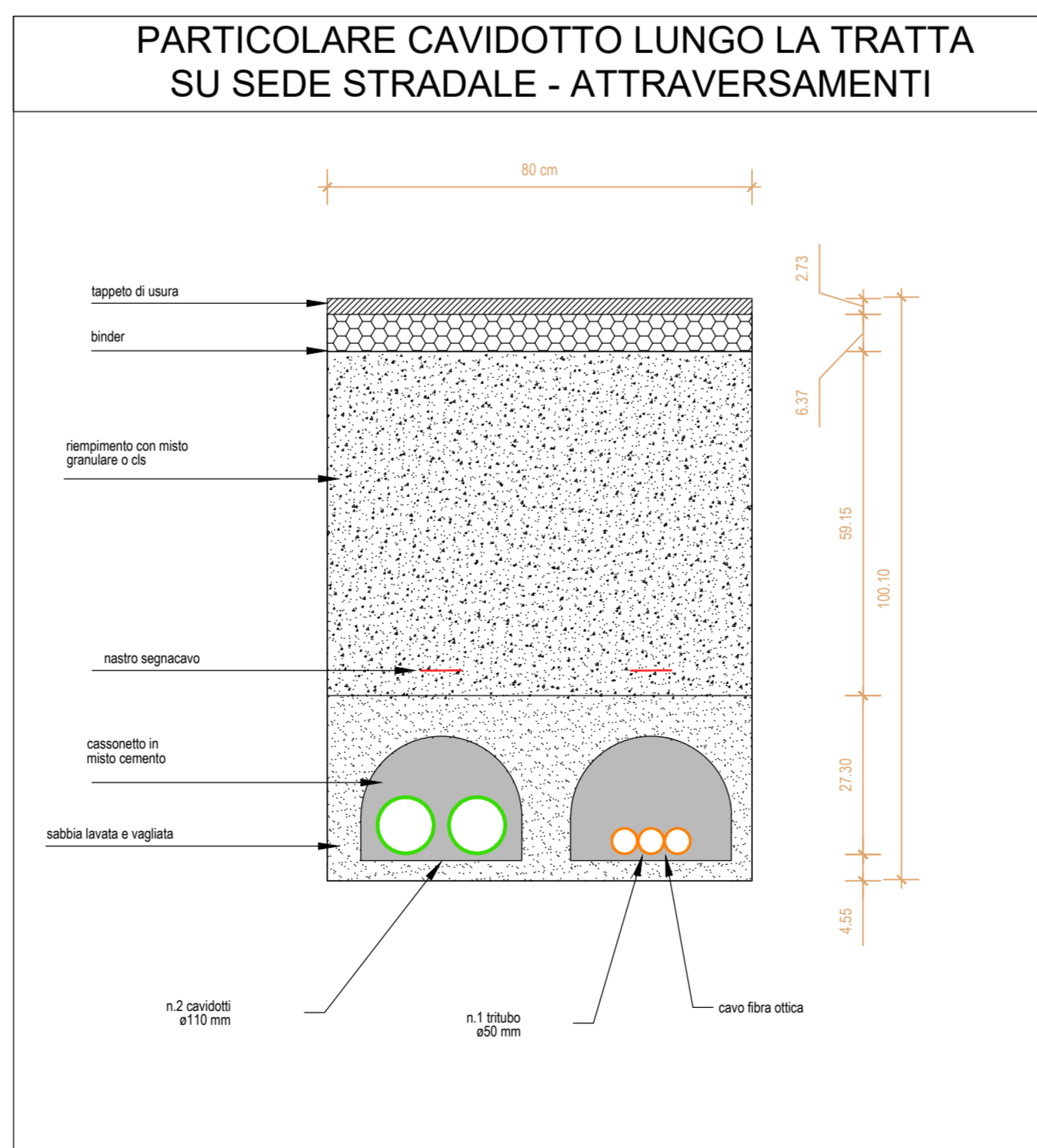
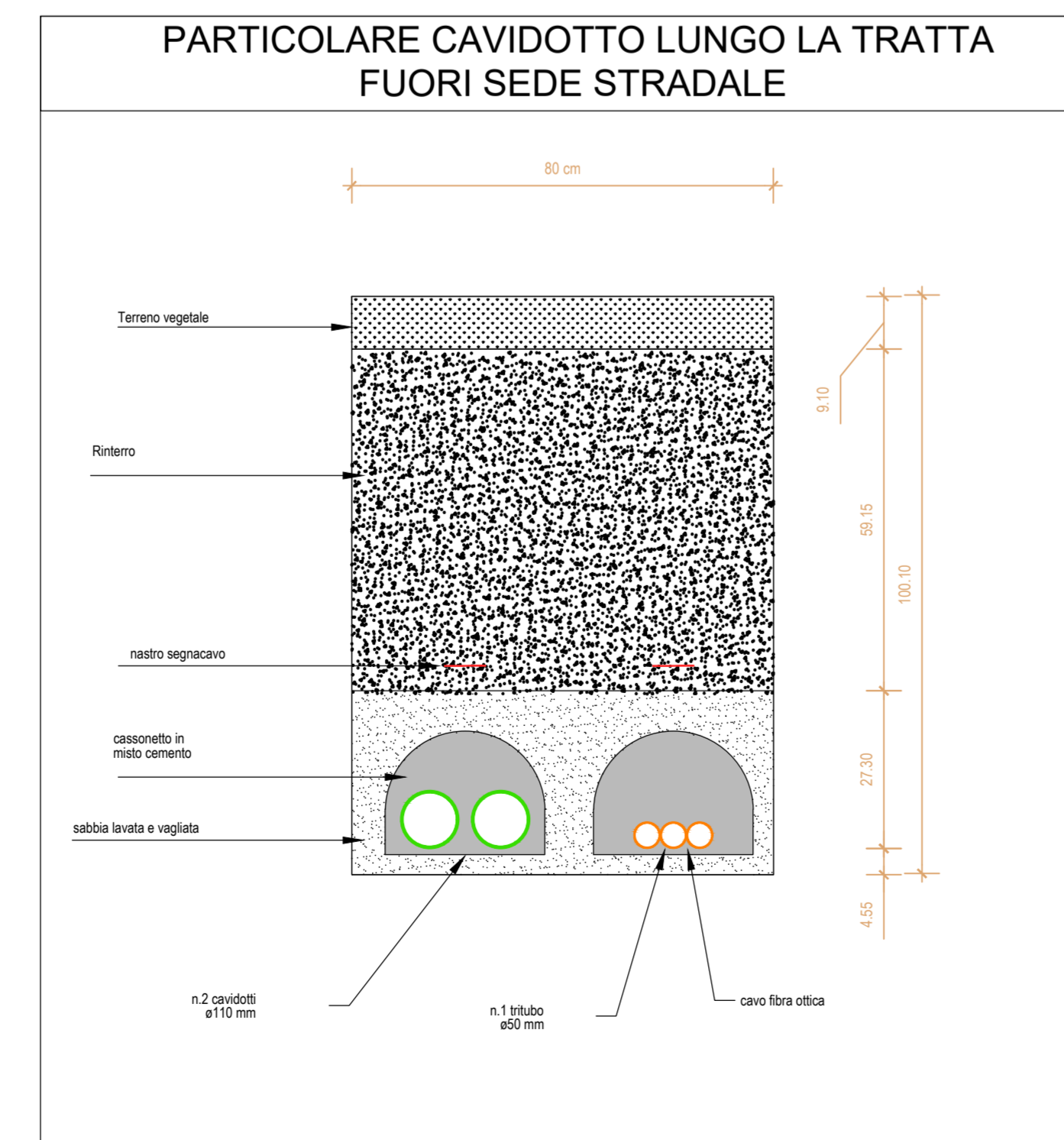
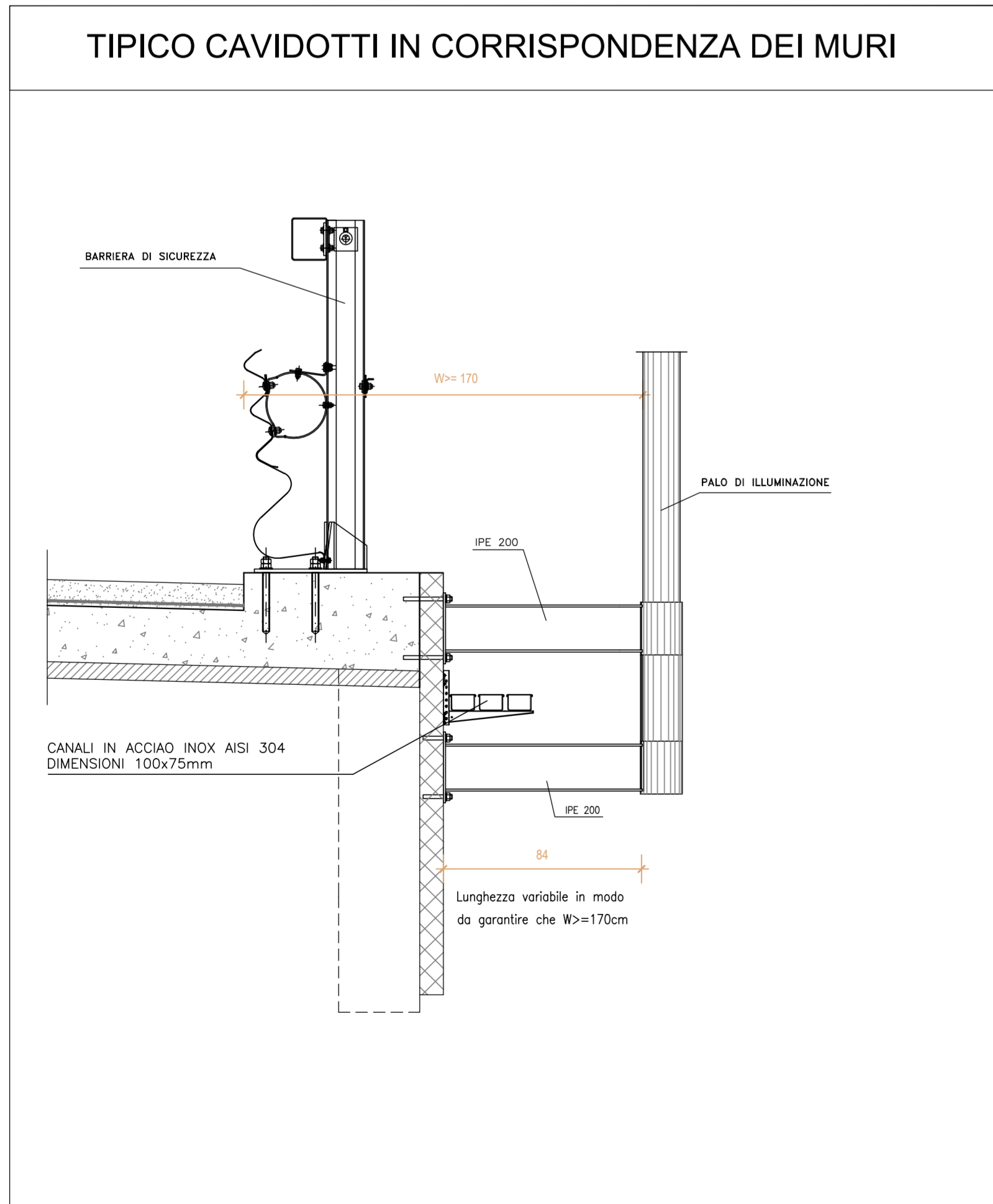


LEGENDA

IMPIANTO DISTRIBUZIONE PRINCIPALE

| SIMBOLO | DESCRIZIONE |
|---------|--|
| | ENERGIA - 2 TUBI IN POLIETILENE A DOPPIA PARETE PER CAVIDOTTO - DIAMETRO 110 MM |
| | SEGNALI - TRITUBO IN PEAD (POLIETILENE ALTA DENSITA') - DIAMETRO 50 MM |
| | CONDUTTURIA A VISTA IN CANALE IN ACCIAIO INOX 100x75mm (Energia) |
| | CONDUTTURIA A VISTA IN CANALE IN ACC. INOX 100x75mm (Segnali) |
| | POZZETTI REALIZZATI IN CEMENTO - DM. INT. 50X50 CM ED ALTEZZA COMPRESA 45 - 60 CM - CARRIABILE CHIUSINO PER POZZETTI - CLASSE C250 - IN GHISA SFEROIDALE - PER POZZETTO 50X50 CM - ENERGIA-SEGNALI |



TIPICO POZZETTO/PROLUNGHE

SEZIONI

VISTA ASSONOMETRICA

| DIMENSIONI (mm) | | | | | | PESO (kg) | |
|-----------------|-----|-----|----|-----|----------|-----------|--|
| A | B | H | DM | S | Pozzetti | Prolunghe | |
| 30 | 30 | 30 | 15 | 3,0 | 30 | 24 | |
| 40 | 40 | 40 | 25 | 3,0 | 60 | 54 | |
| 50 | 50 | 50 | 35 | 3,5 | 90 | 72 | |
| 60 | 60 | 60 | 45 | 5,0 | 180 | 158 | |
| 70 | 70 | 70 | 45 | 5,0 | 210 | 180 | |
| 80 | 80 | 80 | 60 | 5,2 | 338 | 300 | |
| 100 | 100 | 100 | 70 | 6,0 | 580 | 500 | |

S.S. n.131 "Carlo Felice"
Completamento itinerario Sassari - Olbia
Potenziamento-Messa in sicurezza dal km 192+500 al km 209+500
1° lotto (dal km 193 al km 199)

PROGETTO DEFINITIVO COD. CA349

PROGETTAZIONE: ATTI VIA - SERING - VDP - BRENG

PROGETTISTA E RESPONSABILE DELL'INTEGRAZIONE DELLE PRESTAZIONI SPECIFICHE:
Diff. Ing. Giovanni Pignatelli (Cod. Ing. Prov. Roma 27298)

RESPONSABILI D'AREA:
Responsabile Tracciato stradale: Diff. Ing. Massimo Capasso (Cod. Ing. Prov. Roma 26511)
Responsabile Stradale: Diff. Ing. Giovanni Pignatelli (Cod. Ing. Prov. Roma 27298)
Responsabile Strutturale, Elettrico e Impianti: Diff. Ing. Sergio Di Marco (Cod. Ing. Prov. Roma 28172)
Responsabile Sicurezza: Diff. Ing. Francesco Venturoli (Cod. Ing. Prov. Roma 14660)

GRUPPO DI PROGETTAZIONE:
SERING INGEGNERIA
VDP
BRENG

PROGETTO: CA349_T00-IM01-IMP-PL01-D4_A
REVISIONE: A
SCALA: 1:2000

IMPIANTI TECNOLOGICI
PLANIMETRIE DISTRIBUZIONE PRINCIPALE

Tav. 1 di 4

| REV. | DESCRIZIONE | DATA | REDDATTO | VERIFICATO | APPROVATO |
|------|-------------|-----------|-------------|------------|-----------|
| A | EMISSIONE | NOV. 2020 | F. LA SPIGA | M. CUCIARO | G. PIAZZA |