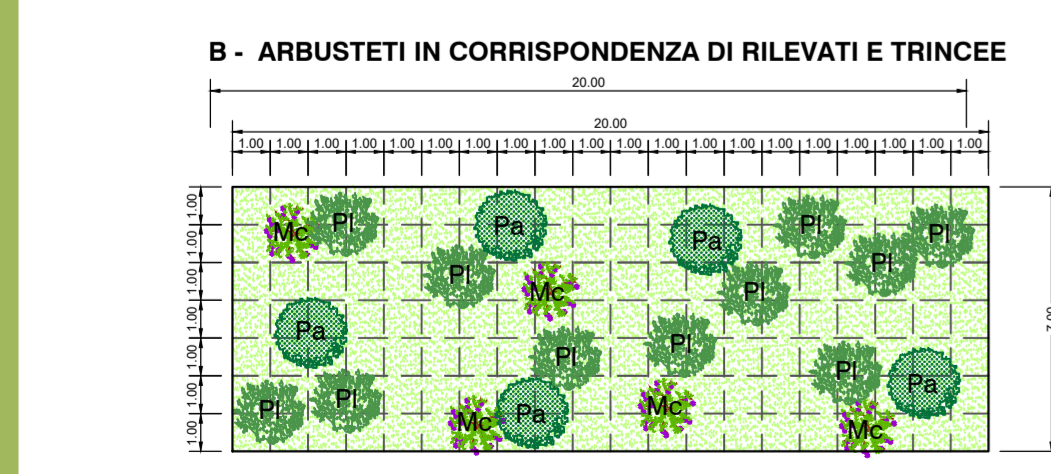
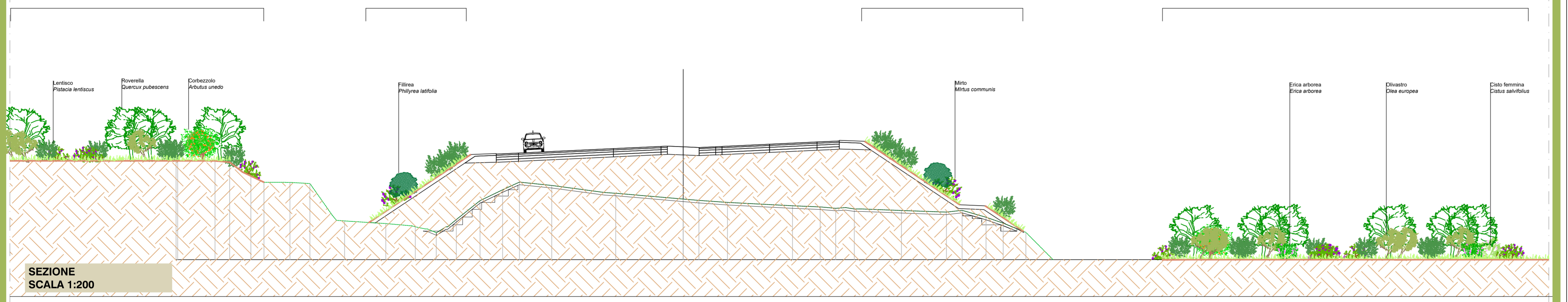


Tipologico C - Macchia arboreo-arbustiva per recupero

Tipologico B - Arbusteti in corrispondenza di rilevati e trincee

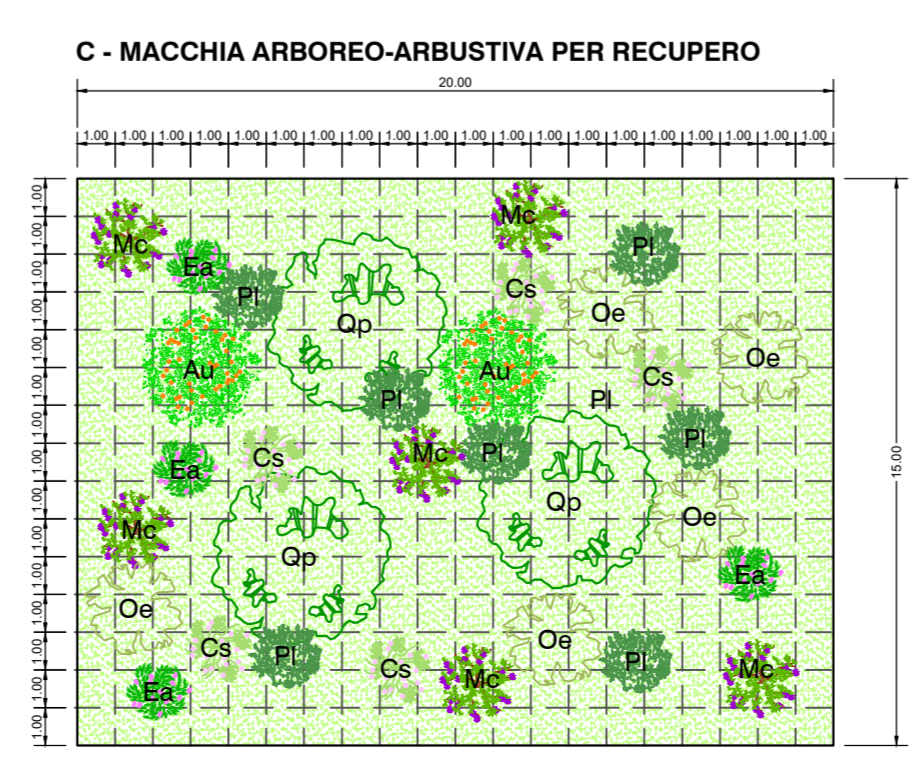
Tipologico B - Arbusteti in corrispondenza di rilevati e trincee

Tipologico C - Macchia arboreo-arbustiva per recupero



ARBUSTI (n.21 piante ogni 140 mq)	SUPERFICIE SESTO D'IMPIANTO	N. ESSENZE
Mc MIRTO <i>Myrtus communis</i>	140 mq	5
Pi LENTISCO <i>Pistacia lentiscus</i>		11
Pa FILLIREA <i>Phyllirea angustifolia</i>		5
INERBIMENTO		

SESTI DI IMPIANTO
SCALA 1:200



ALBERI (n.5 piante ogni 300 mq)	SUPERFICIE SESTO D'IMPIANTO	N. ESSENZE
Qp ROVERELLA <i>Quercus pubescens</i>	300 mq	3
Co CORBEZZOLO <i>Arbutus unedo</i>		2
ARBUSTI (n.27 piante ogni 300 mq)		
Mc MIRTO <i>Myrtus communis</i>	300 mq	6
Pi LENTISCO <i>Pistacia lentiscus</i>		7
Ea ERICA ARBOREA <i>Erica arborea</i>		4
Oe OLIVASTRO <i>Olea europaea var sylvestris</i>		5
Cs CISTO FEMMINA <i>Cistus salvifolius</i>		5
INERBIMENTO		

Sanas
GRUPPO FS ITALIANE
Direzione Progettazione e Realizzazione Lavori

S.S. n.131 "Carlo Felice"
Completamento itinerario Sassari – Olbia
Potenziamento-Messa in sicurezza dal km 192+500 al km 209+500
1° lotto (dal km 193 al km 199)

PROGETTO DEFINITIVO
COD. CA349

PROGETTAZIONE: ATI VIA - SERING - VDP - BRENG

PROGETTISTA E RESPONSABILE DELL'INTEGRAZIONE DELLE PRESTAZIONI SPECIALISTICHE:
Dott. Ing. Giovanni Piazza (Ord. Ing. Prov. Roma 27296)

RESPONSABILI D'AREA:
Responsabile Tracciato stradale: Dott. Ing. Massimo Capasso (Ord. Ing. Prov. Roma 26031)
Responsabile Strutture: Dott. Ing. Giovanni Piazza (Ord. Ing. Prov. Roma 27296)
Responsabile Idraulico, Geotecnico e Impianti: Dott. Ing. Sergio Di Maio (Ord. Ing. Prov. Palermo 28722)
Responsabile Ambiente: Dott. Ing. Francesco Ventura (Ord. Ing. Prov. Roma 14660)

MANDATARIA:
VIA INGEGNERIA

MANDANTE:
SERING INGEGNERIA **vdp**

GEOLOGO:
Dott. Geol. Enrico Curcuruto (Ord. Geo. Regione Sicilia 986)

COORDINATORE SICUREZZA IN FASE DI PROGETTAZIONE:
Dott. Ing. Matteo Di Girolamo (Ord. Ing. Prov. Roma 15138)

RESPONSABILE SIA:
Dott. Ing. Francesco Ventura (Ord. Ing. Prov. Roma 14660)

VISTO: IL RESPONSABILE DEL PROCEDIMENTO:
Dott. Ing. Salvatore Frasca

BRENG
BRIDGE ENGINEERING

STUDIO DI IMPATTO AMBIENTALE
Sezioni e dettagli interventi di inserimento paesaggistico ambientale 1/2

CODICE PROGETTO	NOME FILE	REVISIONE	SCALA:
PROGETTO DPCA0349	T00IA03AMBCT31-32A_SEZ_DET		
LIV. PROG. ANNO D 20	CODICE ELAB. T00IA03AMBCT31	A	VARIE
D			
C			
B			
A	EMISSIONE	NOV. 2020	B.IMEI FVENTURA G. PIAZZA
REV.	DESCRIZIONE	DATA	REDATTO VERIFICATO APPROVATO