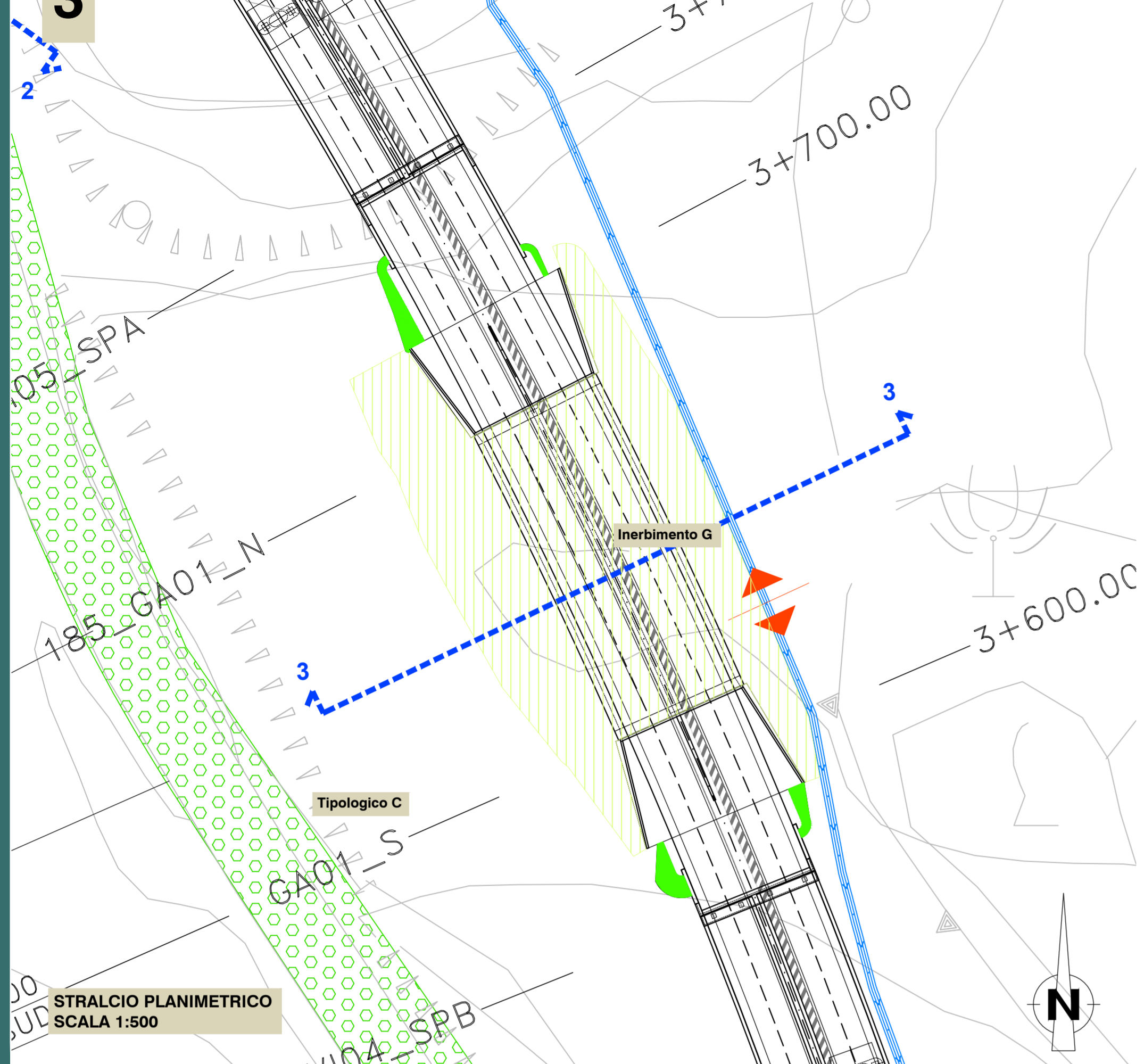
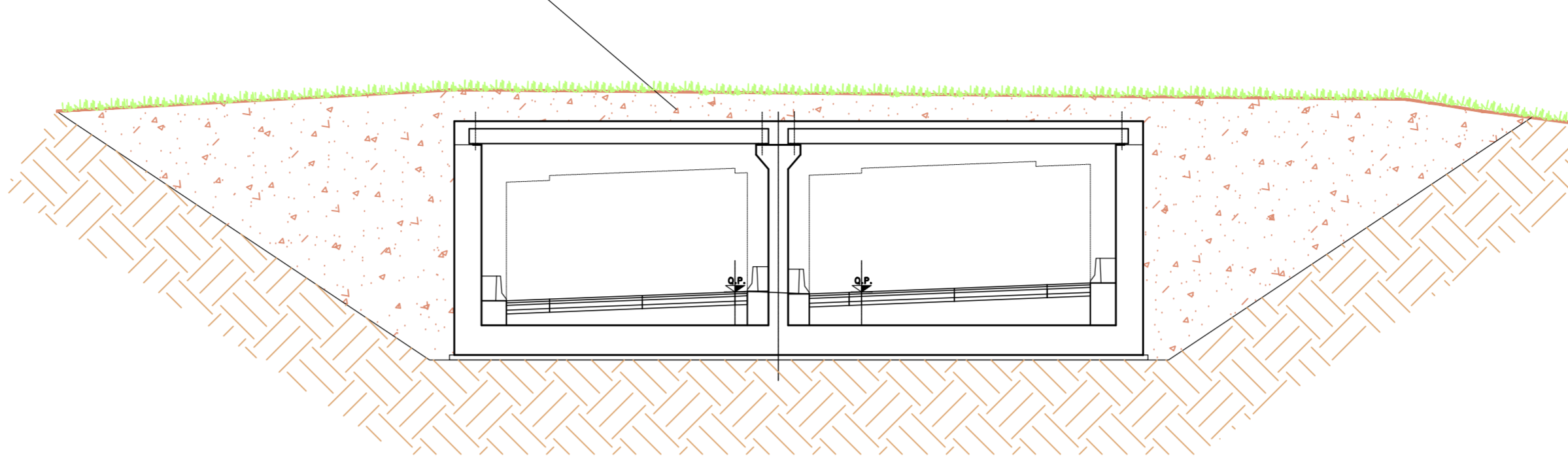


3 Mitigazioni della galleria artificiale

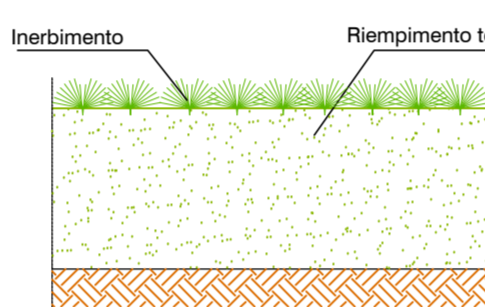


Ritombamento con materiale proveniente da scavi



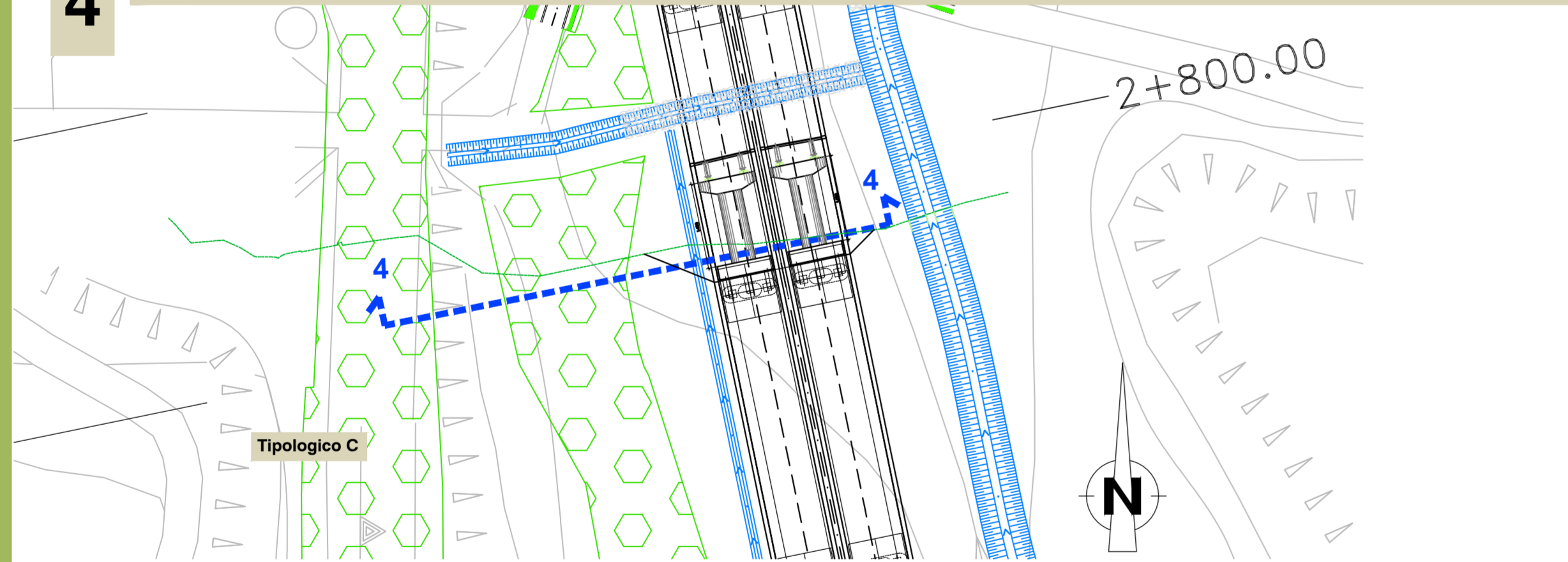
SEZIONE
SCALA 1:200

Sezione tipo riempimento con inerbimento

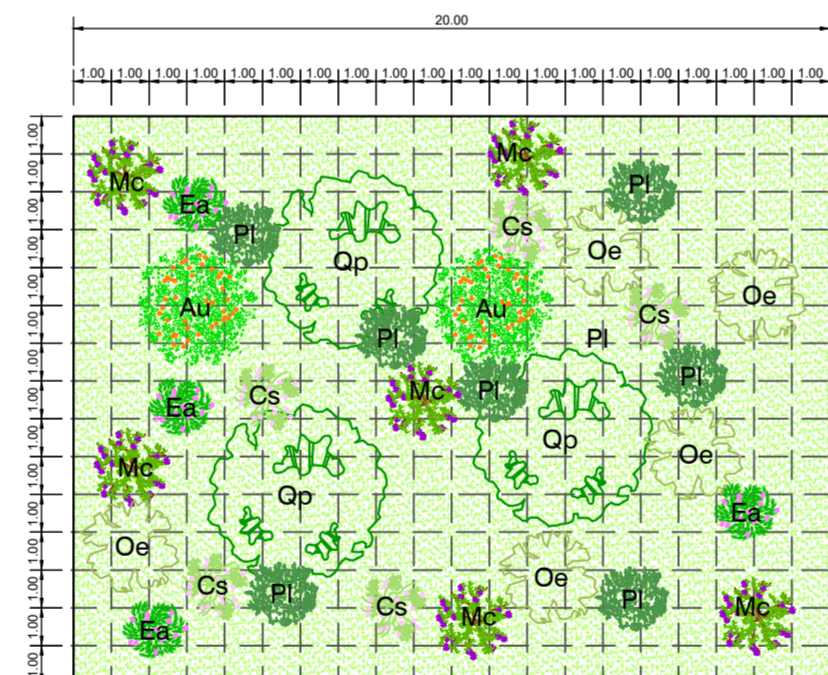


Quantità: 30 - 40 gr/mq	
Graminacee	<i>Agropyron repens</i>
	<i>Dactylis glomerata</i>
	<i>Festuca arundinacea</i>
	<i>Lolium perenne</i>
	<i>Holcus lanatus</i>
	<i>Brachypodium pinnatum</i>
Leguminose	<i>Lotus corniculatus</i>
	<i>Medicago lupulina</i>
	<i>Medicago sativa</i>
	<i>Vicia sativa</i>
	<i>Trifolium repens</i>

4 Mitigazioni presso viadotto VI03



C - MACCHIA ARBOREO-ARBUSIVA PER RECUPERO

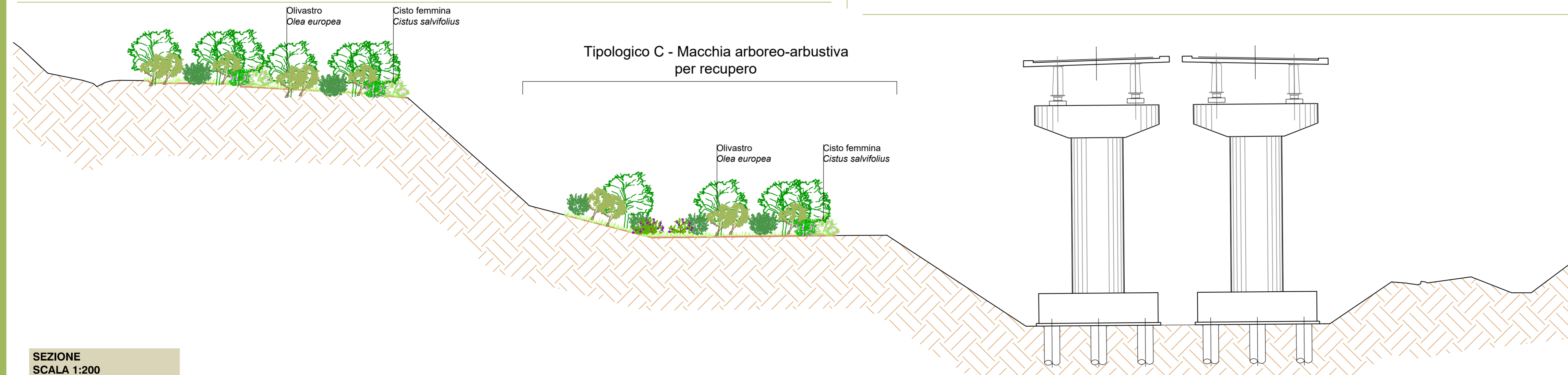


ALBERI (n.5 piante ogni 300 mq)	SUPERFICIE SESTO D'IMPIANTO	N. ESSENZE
Qp ROVERELLA <i>Quercus pubescens</i>	300 mq	3
Co CORBEZZOLO <i>Arbutus unedo</i>		2
ARBUSTI (n.27 piante ogni 300 mq)		
Mc MIRTRO <i>Myrtus communis</i>	300 mq	6
Pi LENTISCO <i>Pistacia lentiscus</i>		7
Ea ERICA ARBOREA <i>Erica arborea</i>		4
Oe OLIVASTRO <i>Olea europaea var sylvestris</i>		5
Cs CISTO FEMMINA <i>Cistus salvifolius</i>		5
INERBIMENTO		

Olivastro
Olea europaea

Cisto femmina
Cistus salvifolius

Tipologico C - Macchia arboreo-arbusiva per recupero



SEZIONE
SCALA 1:200

Sanas
GRUPPO FS ITALIANE

Direzione Progettazione e Realizzazione Lavori

S.S. n.131 "Carlo Felice"
Completamento itinerario Sassari - Olbia

Potenziamento-Messa in sicurezza dal km 192+500 al km 209+500

1° lotto (dal km 193 al km 199)

PROGETTO DEFINITIVO

COD. CA349

PROGETTAZIONE: ATI VIA - SERING - VDP - BRENG

PROGETTISTA E RESPONSABILE DELL'INTEGRAZIONE DELLE PRESTAZIONI SPECIALISTICHE:

Dott. Ing. Giovanni Piazza (Ord. Ing. Prov. Roma 27296)

RESPONSABILI D'AREA:

Responsabile Tracciato stradale: Dott. Ing. Massimo Capasso

Responsabile Strutture: Dott. Ing. Giovanni Piazza

Responsabile Idraulico, Geotecnico e Impianti: Dott. Ing. Sergio Di Maio

Responsabile Ambientale: Dott. Ing. Francesco Ventura

(Ord. Ing. Prov. Roma 14660)

GEOLOGO:

Dott. Geol. Enrico Curcurato (Ord. Geo. Regione Sicilia 986)

COORDINATORE SICUREZZA IN FASE DI PROGETTAZIONE:

Dott. Ing. Matteo Di Girolamo (Ord. Ing. Prov. Roma 15138)

RESPONSABILE SIA:

Dott. Ing. Francesco Ventura (Ord. Ing. Prov. Roma 14660)

VISTO: IL RESPONSABILE DEL PROCEDIMENTO:

Dott. Ing. Salvatore Frasca

GRUPPO DI PROGETTAZIONE

MANDATARIA:

VIA
INGEGNERIA

SERING
INGEGNERIA

vdp

BRENG
BRIDGE ENGINEERING

STUDIO DI IMPATTO AMBIENTALE
Sezioni e dettagli interventi di inserimento
paesaggistico ambientale 2/2



CODICE PROGETTO	NOME FILE	REVISIONE	SCALA:
PROGETTO DPCA0349	LIV. PROG. ANNO D 20	T00IA03AMBCT31-32A_SEZ_DET	A
	CODICE ELAB. T00IA03AMBCT32		VARIE
D			
C			
B			
A	EMISSIONE	NOV. 2020	B.IMEI FVENTURA G. PIAZZA
REV.	DESCRIZIONE	DATA	REDATTO VERIFICATO APPROVATO