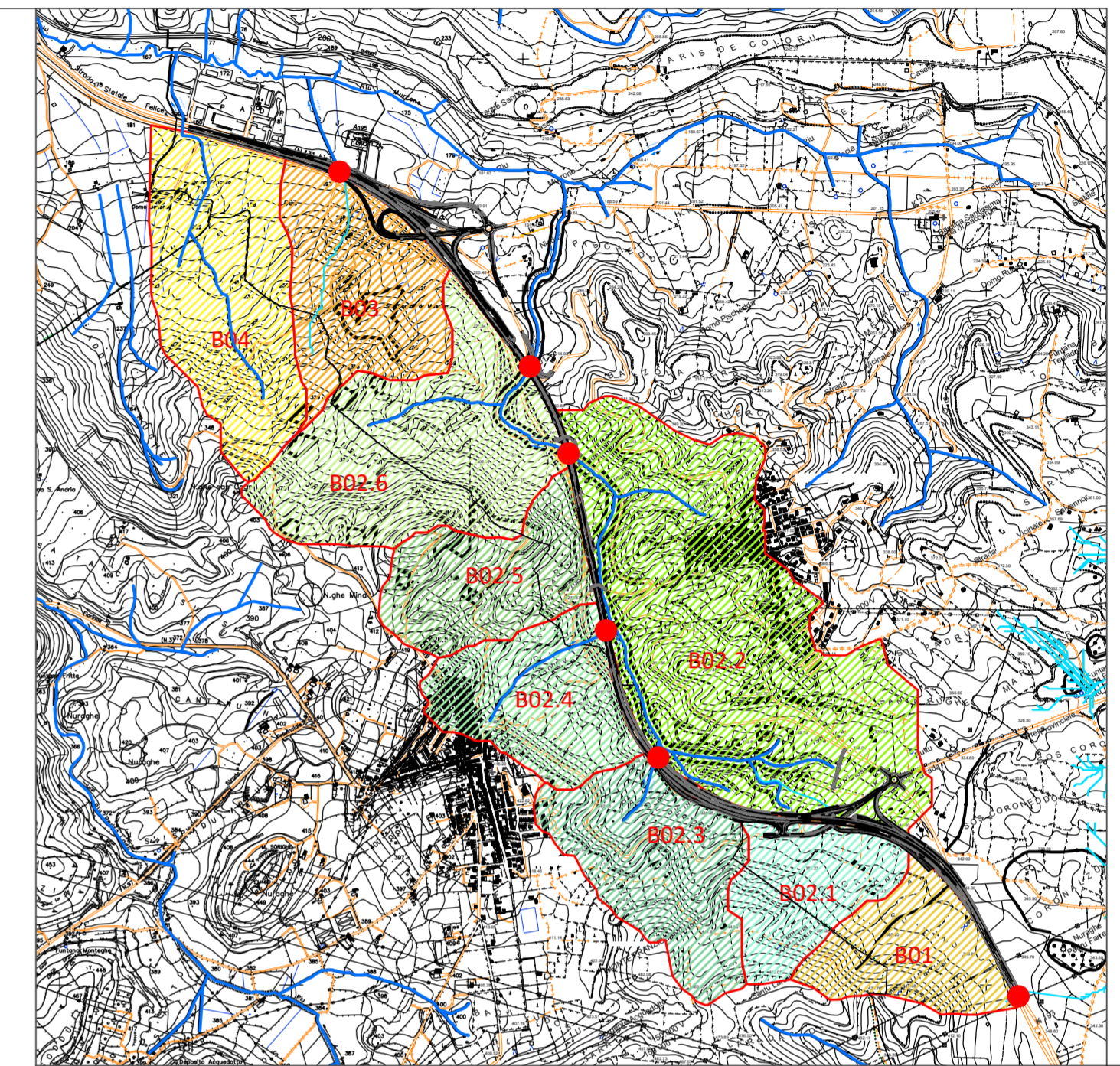


Scala 1:10.000

SISTEMA DI RIFERIMENTO	
TIPO DI COORDINATE	PIANE
SISTEMA DI COORDINATE	UTM
DATUM	WGS84
FUSO	32 - NORTH

LEGENDA SIMBOLI

Reticolo idrografico RAS (da IGM 25.000 e CTR 10.000)		Corsi d'acqua bacini principali	Competenza Genio Civile R.D.523
		Perimetrazione bacini principali	
		Punto di chiusura bacino e interferenza con reticolo idrografico	
	Confine comunale	Vie d'acqua non segnalate nel reticolo idrografico, individuate tramite algoritmo di SAGA: channel Network and drainage basin	



Mappa chiave Scala 1:25.000

Sanas
GRUPPO FS ITALIANE

Direzione Progettazione e Realizzazione Lavori

S.S. n.131 "Carlo Felice"
Completamento itinerario Sassari – Olbia
Potenziamento-Messa in sicurezza dal km 192+500 al km 209+500
1° lotto (dal km 193 al km 199)

PROGETTO DEFINITIVO COD. CA349

PROGETTAZIONE: ATI VIA - SERING - VDP - BRENG

<p>PROGETTISTA E RESPONSABILE DELL'INTEGRAZIONE DELLE PRESTAZIONI SPECIALISTICHE: Dott. Ing. Giovanni Piazza (Ord. Ing. Prov. Roma 27296)</p> <p>RESPONSABILI D'AREA: Responsabile Tracciato stradale: Dott. Ing. Massimo Capasso (Ord. Ing. Prov. Roma 26031) Responsabile Strutture: Dott. Ing. Giovanni Piazza (Ord. Ing. Prov. Roma 27296) Responsabile Idraulica, Geotecnica e Impianti: Dott. Ing. Sergio Di Maio (Ord. Ing. Prov. Palermo 2922) Responsabile Ambiente: Dott. Ing. Francesco Ventura (Ord. Ing. Prov. Roma 14660)</p>	<p>GRUPPO DI PROGETTAZIONE SPECIALISTICHE:</p> <p>MANDATARIA: VIA INGEGNERIA</p> <p>MANDANTE: SERING INGEGNERIA</p> <p>vdp</p> <p>BRENG BRIDGE ENGINEERING</p>
<p>GEOLOGO: Dott. Geol. Enrico Curcuruto (Ord. Geo. Regione Sicilia 986)</p> <p>COORDINATORE SICUREZZA IN FASE DI PROGETTAZIONE: Dott. Ing. Matteo Di Giuliano (Ord. Ing. Prov. Roma 15138)</p> <p>RESPONSABILE SIA: Dott. Ing. Francesco Ventura (Ord. Ing. Prov. Roma 14660)</p> <p>VISTO: IL RESPONSABILE DEL PROCEDIMENTO: Dott. Ing. Salvatore Frasca</p>	

STUDIO DI IMPATTO AMBIENTALE
Corografia dei bacini idrografici principali

CODICE PROGETTO	NOME FILE	REVISIONE	SCALA:
PROGETTO DPCA04349	CA349_T001A03IDRC01_A	A	1:10.000
LIV. PROG. ANNO	CODICE ELAB.		
D 20	T001A03IDRC01		
D			
C			
B			
A	EMISSIONE	NOV.2020	A. CECOTTI M.A. CUCCARO G. PIAZZA
REV.	DESCRIZIONE	DATA	REDATTO VERIFICATO APPROVATO