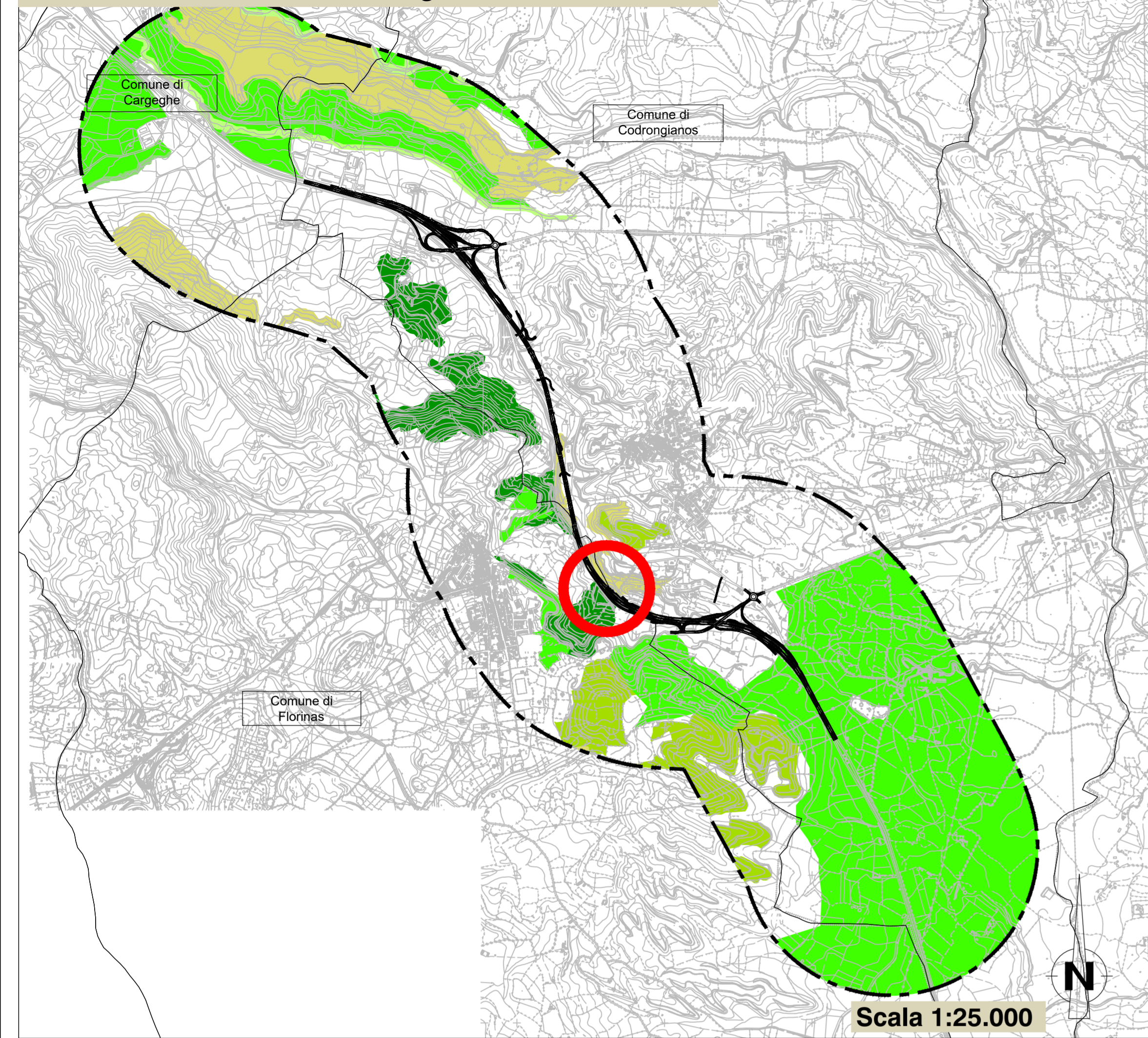


### Distribuzione delle fisionomie vegetali



### Stralcio planimetrico



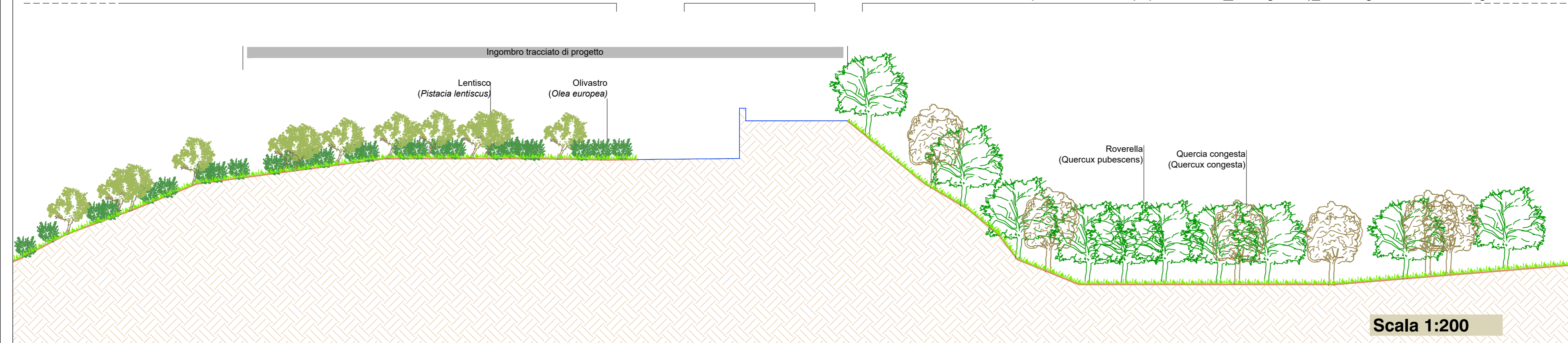
### LEGENDA

- Tracciato di progetto
  - Confini comunali
  - Ambito di studio
- Superfici con vegetazione naturale
- Gallerie a tamerice e oleandri
  - Macchia bassa a olivastro e lentisco
  - Prati aridi mediterranei
  - Prati mediterranei subnitrofilii (incl. vegetazione mediterranea e submediterranea postcolturale)
  - Querceti a roverella con *Q. pubescens* subsp. *pubescens* (*Q. virgiliana*) *Q. congesta* della Sardegna e Corsica
  - Vegetazione dei canneti e di specie simili

Macchia bassa a olivastro e lentisco

SS.131 esistente

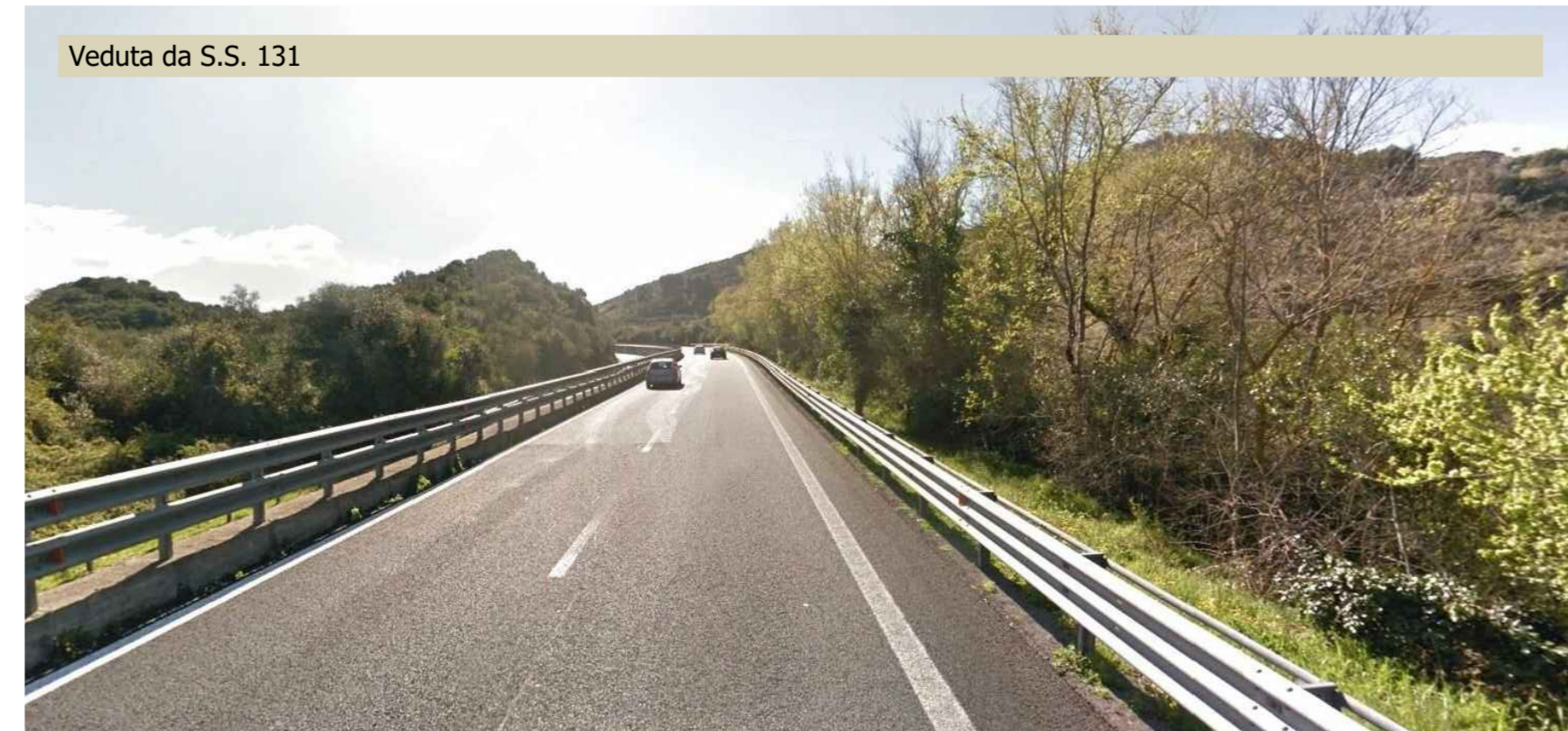
Querceti a roverella con *Q. pubescens* subsp. *pubescens* (*Q. virgiliana*) *Q. congesta* della Sardegna e Corsica



Particolare della macchia arborea



Veduta da S.S. 131



### Descrizione della vegetazione

Lungo il corridoio del progetto è presente una vegetazione a carattere termofilo caratterizzata dalla presenza diffusa di pascoli, macchie e garighe, boscaglie e boschi, che ha subito con il tempo l'impatto delle attività agro-pastorali.

La macchia bassa a olivastro e lentisco è una formazione di specie termofili e tra gli elementi tipici possiamo indicare *Pistacia lentiscus*, *Ceratonia siliqua*, *Rhamnus alaternus*, *Phillyrea angustifolia* e *Myrtus communis*. I querceti a roverella sono formazioni luminose, oltre *Quercus pubescens* nello strato arboreo si rinvencono *Quercus ilex* e *Quercus suber* ed in quello arbustivo *Pistacia lentiscus*, *Rhamnus alaternus*, *Viburnum tinus*, *Arbutus unedo* e *Crataegus monogyna*.

**Sanas**  
GRUPPO FS ITALIANE

**Direzione Progettazione e Realizzazione Lavori**

S.S. n.131 "Carlo Felice"  
Completamento itinerario Sassari – Olbia  
Potenziamento–Messa in sicurezza dal km 192+500 al km 209+500  
1° lotto (dal km 193 al km 199)

PROGETTO DEFINITIVO COD. CA349

PROGETTAZIONE: ATI VIA • SERING • VDP • BRENG

PROGETTISTA E RESPONSABILE DELL'INTEGRAZIONE DELLE PRESTAZIONI SPECIALISTICHE:  
Dott. Ing. Giovanni Piazza (Ord. Ing. Prov. Roma 27296)

RESPONSABILI D'AREA:  
Responsabile Tracciato stradale: Dott. Ing. Massimo Capasso (Ord. Ing. Prov. Roma 26031)  
Responsabile Strutture: Dott. Ing. Giovanni Piazza (Ord. Ing. Prov. Roma 27296)  
Responsabile Idraulico, Geotecnico e Impianti: Dott. Ing. Sergio Di Maio (Ord. Ing. Prov. Palermo 28722)  
Responsabile Ambiente: Dott. Ing. Francesco Ventura (Ord. Ing. Prov. Roma 14660)

GRUPPO DI PROGETTAZIONE SPECIALISTICHE:  
MANDATARIA:  
**VIA**  
INGEGNERIA

MANDANTE:  
**SERING** **vdp**  
**BRENG**  
BRIDGE ENGINEERING

RELAZIONE PAESAGGISTICA  
Sezioni ambientali e vegetazione reale

CODICE PROGETTO	NOME FILE	REVISIONE	SCALA:
PROGETTO DPCAO349	T00IA05AMBCT15A_SEZ_AMB	A	VARIE
LIV. PROG. ANNO D 20	CODICE ELAB. T00IA05AMBCT15		
D			
C			
B			
A	EMISSIONE	NOV. 2020	B.ZIMEI F.VENTURA G. PIAZZA
REV.	DESCRIZIONE	DATA	REDDATO VERIFICATO APPROVATO